

Dell EMC OpenManage HPE OMi Operations Connector 1.0 版 安装指南

注意、小心和警告

 **注:** “注意” 表示帮助您更好地使用该产品的重要信息。

 **小心:** “小心” 表示可能会损坏硬件或导致数据丢失，并告诉您如何避免此类问题。

 **警告:** “警告” 表示可能会导致财产损失、人身伤害甚至死亡。

章 1: 简介	4
章 2: 安装前提条件	5
支持的设备.....	5
章 3: 下载和安装 Dell EMC OpenManage HPE OMi Operations Connector	6
章 4: 安装后	7
配置 Operations Connector 的 OME 连接参数.....	7
配置任务计划程序参数.....	8
激活 Dell EMC OpenManage HPE OMi Operations Connector 策略.....	8
激活拓扑集成策略.....	9
激活事件集成策略.....	9
激活节点计数信息策略.....	10
在 HPE Operations Manager i 控制台中创建自定义视图.....	10
在 HPE Operations Manager i 控制台中配置 OME URL 工具.....	12
章 5: 修复 Dell EMC OpenManage HPE OMi Operations Connector	14
使用安装程序修复程序功能.....	14
使用 Windows 控制面板修复程序功能.....	14
章 6: 卸载 Dell EMC OpenManage HPE OMi Operations Connector	15
停用和删除策略.....	15
使用安装程序卸载 Dell EMC OpenManage HPE OMi Operations Connector.....	15
使用 Windows 控制面板卸载 Dell EMC OpenManage HPE OMi Operations Connector.....	15
章 7: 访问 Dell EMC 支持网站上的支持内容	17

简介

本指南提供了有关安装和卸载 Dell EMC OpenManage HPE OMi Operations Connector 版本 1.0 的软件要求、系统要求以及安装和卸载步骤的信息。

Dell EMC OpenManage HPE OMi Operations Connector 可提供功能，将 Dell EMC OpenManage Essentials (OME) 与 HPE Operations Manager i (OMi) 相集成。Operations Connector for OME 可从 OME 收集关于事件和拓扑的系统管理数据并传输到 OMi，从而帮助系统和 IT 管理员全面了解数据中心内的 Dell EMC 设备。它还支持直接从 OMi 环境中启动 OME Web 控制台，以进一步针对 Dell EMC 设备执行故障排除、配置和管理活动。

因此，Operations Connector for OME 可通过提供以下功能，支持您在 OME 环境（执行 Dell EMC 设备的生命周期管理）和 OMi（执行业务服务管理）之间建立连接：

- 从 OME 到 OMi 接近实时同步拓扑信息
- 从 OME 到 OMi 接近实时同步事件信息

Operations Connector for OME 安装程序、安装指南和版本说明包含在自解压可执行文件

Dell EMC OpenManage HPE OMi Operations Connector v1.0_A00.exe 中。安装此版本的 Operations Connector for OME 之前，请从 Dell.com/omconnectionsEnterpriseSystemsManagement 或 Dell.com/openmanagemanuals 下载最新的文档。

安装前提条件

安装 Dell EMC OpenManage HPE OMi Operations Connector 的要求如下所示：

- 确保您在 HPE Operations Connector 服务器上拥有本地管理员权限。
- 确保 HPE Operations Connector 服务器上至少有 10 GB 可用硬盘空间。
- 确保满足下表中列出的软件要求：

表. 1: 软件要求

组件	支持的版本	支持的操作系统
HPE Operations Manager i (OMi)	10.12	<ul style="list-style-type: none"> • Windows Server 2012 R2 Datacenter Edition (64 位) • Windows Server 2012 Datacenter Edition (64 位) ⓘ注: 还支持运行受支持 Windows 来宾操作系统版本的 ESXi。
HPE Operations Connector	10.11	
Dell EMC OpenManage Essentials (OME)	2.2 和 2.3	请参阅 Dell.com/openmanagemanuals 上提供的 OpenManage Essentials 版本 2.2 和 2.3 支持列表。

ⓘ注: 建议您在单独的主机系统上安装 OME 和 HPE Operations Connector。

主题：

- [支持的设备](#)

支持的设备

Dell EMC OpenManage HPE OMi Operations Connector 支持 OpenManage Essentials (OME) 支持的所有 Dell EMC 设备。有关受支持的 Dell EMC 设备的详细信息，请参阅 Dell.com/OpenManageManuals 上的 **OpenManage Essentials 版本 2.2 和 2.3 支持列表**。

下载和安装 Dell EMC OpenManage HPE OMi Operations Connector

1. 从 Dell.com/support 下载 Operations Connector for OME 安装程序。
2. 在 HPE Operations Connector 服务器上，解压 **Dell EMC OpenManage HPE OMi Operations Connector v1.0_A00.exe** 文件的内容。
解压出的文件如下：
 - Dell EMC OpenManage HPE OMi Operations Connector v1.0_A00_Setup.exe 文件
 - Dell EMC OpenManage HPE OMi Operations Connector v1.0_IG.pdf 文件
 - Dell EMC OpenManage HPE OMi Operations Connector v1.0_ReadMe.txt 文件
3. 导航至您已在其中解压 **Dell EMC OpenManage HPE OMi Operations Connector v1.0_A00.exe** 文件内容的目录，然后运行 **Dell EMC OpenManage HPE OMi Operations Connector v1.0_Setup.exe** 文件。
 **注:** 如果您尚未安装 HPE Operations Connector，将会有错误消息提示您安装 HPE Operations Connector。
4. 在**欢迎**屏幕中单击**下一步**。
5. 选择**我接受许可协议中的条款**选项，然后单击**下一步**。
6. 单击**安装**并等待安装完成。
7. 单击**完成**。

成功安装 Operations Connector for OME 后，您必须执行下面所列的步骤：

1. 配置 Operations Connector 的 OME 连接参数
2. 配置任务计划程序参数
3. 激活 Dell EMC OpenManage HPE OMi Operations Connector 策略
4. 在 HPE Operations Manager i 控制台中创建自定义视图
5. 在 HPE Operations Manager i 控制台中配置 OME URL 工具

主题：

- 配置 Operations Connector 的 OME 连接参数
- 配置任务计划程序参数
- 激活 Dell EMC OpenManage HPE OMi Operations Connector 策略
- 在 HPE Operations Manager i 控制台中创建自定义视图
- 在 HPE Operations Manager i 控制台中配置 OME URL 工具

配置 Operations Connector 的 OME 连接参数

安装 Operations Connector for OME 后，您需要使用配置公用程序配置 OpenManage Essentials (OME) 连接参数。

要配置 OME 参数，例如 OME 主机名、域名、用户名、密码和端口号，请执行以下步骤：

1. 在 HPE Operations Connector 服务器上，导航至 %OvDataDir%\conf\DellEMCBsmIntOME\scripts。

注： <OvDataDir> 是 HPE Operations Agent 的数据目录。Windows 操作系统的 <OvDataDir> 默认值是 **C:\ProgramData\HP\HP BTO Software**。

2. 以本地管理员身份运行以下命令行参数：

表. 2: Operations Connector 的 OME 连接参数（续）

参数	语法	说明
OME 主机名	configureBsmconnectorForOME.bat - setomehostname	此命令用于配置 IPv4 地址或安装了 OME 的主机名。 例如： <ul style="list-style-type: none"> • IPv4 地址 100.100.28.66 • 主机名 omeserver
OME 用户名	configureBsmconnectorForOME.bat - setomeuser	此命令用于配置用户名凭据，该凭据用于与您在配置 OME 主机名时提供的 OME 主机名进行通信。 确保用户是有效的 OME 的 Windows 本地/管理员用户，或者是与 OME 相同的 Active Directory 域的一部分。
OME 密码	configureBsmconnectorForOME.bat - setomepassword	此命令用于配置您在配置 OME 用户名时配置的 OME 用户的密码。
OME 域名	configureBsmconnectorForOME.bat - setomedomain	此命令用于配置 Active Directory 域名，该域名与 OME 用户凭据一起使用以与 OME 进行通信。
OME 端口号	configureBsmconnectorForOME.bat - setomeport	此命令用于配置端口号以连接 OME。

表. 2: Operations Connector 的 OME 连接参数

参数	语法	说明
		如果您未提供端口号，则将使用默认 OME 端口号 2607。 如果您在安装 OME 时已提供一个不同的端口号，请确保您提供相同的端口号以配置 OME 端口号。

注: 对于特定于 OME 用户的信息，请参阅“OpenManage Essentials 用户指南”，网址：Dell.com/omconnectionsEnterpriseSystemsManagement 或 Dell.com/openmanagemanuals。

配置任务计划程序参数

以下是您必须安装 Operations Connector for OME 后要配置的任务计划程序：

- Dell EMC 事件计划程序 — 从 OME 收集拓扑信息。
- Dell EMC 拓扑计划程序 — 从 OME 收集事件信息。

要配置任务计划程序参数，请执行以下步骤：

1. 在 HPE Operations connector 服务器上，打开**任务计划程序**。
2. 在左侧窗格中，选择**任务计划程序库**。
3. 在右侧窗格中，您可以查看以下任务：
 - Dell EMC 事件计划程序
 - Dell EMC 拓扑计划程序
4. 双击每个任务。
将显示每个任务的**属性窗口**。在**属性窗口**中，执行以下设置：
 - a. 在**常规选项卡**中，在**安全选项**下，选择**无论用户是否登录均运行**选项。
 - b. 单击**确定**。
 - c. 出现提示时，输入用户登录凭据。
注: 如果您是首次配置 Dell EMC 事件和 Dell EMC 拓扑计划程序任务，请确保您手动运行任务计划程序。
5. 单击**确定**。
6. 右键单击每个任务并单击**运行**。
注: 确保 Dell EMC 事件计划程序和 Dell EMC 拓扑计划程序均处于运行状态。

激活 Dell EMC OpenManage HPE OMi Operations Connector 策略

要将设备、事件和节点数量信息从 OpenManage Essentials (OME) 填充到 Operations Manager i (OMi) 控制台，您需要激活 Operations Connector for OME 策略。有关策略的详细信息，请访问 Dell.com/support/manuals，导航至**软件和安全 > 企业系统管理**，然后参阅《*Dell EMC OpenManage HPE OMi Operations Connector 用户指南*》中的 Dell EMC OpenManage HPE OMi Operations Connector 策略部分。

以下是 Operations Connector for OME 策略：

1. [激活拓扑集成策略](#) 页面上的 9
2. [激活节点计数信息策略](#) 页面上的 10
3. [激活事件集成策略](#) 页面上的 9

激活拓扑集成策略

您需要激活 Dell EMC OpenManage HPE OMi Operations Connector 中的拓扑集成策略，以便在 OME 和 OMi 之间定期同步 Dell EMC 设备的拓扑。

要激活拓扑集成策略，请执行以下步骤：

1. 启动 HPE Operations Connector 控制台。
将显示策略列表。
2. 如果要更改轮询间隔，请执行以下操作：
 - a. 双击 **Dell EMC OpenManage HPE OMi Operations Connector — 拓扑集成策略**。
将显示策略编辑器窗口。
 - b. 单击源选项卡。
 - c. 在轮询间隔字段中，输入所需的轮询间隔。
 - d. 单击**保存**。
所做的更改已成功保存。
3. 右键单击 **Dell EMC OpenManage HPE OMi Operations Connector — 拓扑集成**，然后单击**激活**。
拓扑集成策略已激活。

注： 建议不要更改除“策略编辑器”窗口中可用的轮询间隔以外的任何参数。

注： 确保拓扑集成策略的轮询间隔与拓扑计划程序任务的触发间隔相同。

激活事件集成策略

您需要在 Dell EMC OpenManage HPE OMi Operations Connector 中激活事件集成策略，以便在 OME 和 OMi 之间定期同步与 Dell EMC 设备关联的事件。

要激活事件集成策略，请执行以下步骤：

1. 启动 HPE Operations Connector 控制台。
将显示策略列表。
2. 如果要更改轮询间隔，请执行以下操作：
 - a. 双击 **Dell EMC OpenManage HPE OMi Operations Connector — 事件集成策略**。
将显示策略编辑器窗口。
 - b. 单击源选项卡。
 - c. 在轮询间隔字段中，输入所需的轮询间隔。
 - d. 单击**保存**。
所做的更改已成功保存。
3. 要确保转发到 OMi 控制台的事件显示正确的时间戳，请通过执行以下步骤来修改**创建时间**字段中的值：
 - a. 双击 **Dell EMC OpenManage HPE OMi Operations Connector — 事件集成策略**。
将显示策略编辑器窗口。
 - b. 单击**默认**选项卡，然后单击**事件属性**。
 - c. 在**创建时间**字段中，修改默认值。
例如，如果您的时区早于 UTC 05:30 小时，则您必须将默认值 `<$DATA:/event/Time>` 修改为 `<$DATA:/event/Time>+5.5`。
 - d. 单击**保存**。
4. 右键单击 **Dell EMC OpenManage HPE OMi Operations Connector — 事件集成策略**，然后单击**激活**。
事件集成策略已激活。

注： 建议不要更改除“策略编辑器”窗口中可用的轮询间隔以外的任何参数。

注： 确保事件集成策略的轮询间隔与事件计划程序任务的触发间隔相同。

激活节点计数信息策略

您需要激活节点计数信息策略，以查看每条拓扑信息可用于 OMi 之后收集的节点数量

要激活节点计数信息策略，请执行以下步骤：

1. 启动 HPE Operations Connector 控制台。
将显示策略列表。
2. 右键单击 **Dell EMC OpenManage HPE OMi Operations Connector — 节点计数信息策略**，然后单击**激活**。

在 HPE Operations Manager i 控制台中创建自定义视图

建议您在 HPE Operations Manager i (OMi) 控制台中创建自定义视图，以便：

- 您可以查看所有 Dell EMC 设备及其关联的事件。
- 您可以查看从 Dell 域管理器 (OME) 传输的 Dell EMC 基础架构信息。这有助于您轻松地管理设备。
- 您可以针对活动事件执行必要的操作，例如关闭事件、启动相应的工具以及其他操作。

要在 OMi 中创建自定义视图，请执行以下步骤：

1. 在 OMi 控制台中，打开**管理 > RTSM 管理 > 建模 > Modeling Studio**。
2. 单击**资源**选项卡。
屏幕上将显示“资源”选项卡以及 CI 选择器和 CI 类型。
3. 在**资源类型**字段中，从下拉列表中选择**型号**。
在左侧窗格中，屏幕上将显示 **CiCollections** 列表。
4. 右键单击 OME 主机名或 OME IP 地址，然后选择**打开型号**。
在右侧窗格中，您可以查看与所选 OME 主机关联的设备（节点）层级结构名称或 OME IP 地址。
注： 确保您选择在 **配置 Operations Connector 的 OME 连接参数** 页面上的 7 部分中配置 OME 连接参数时提供的同一 OME 主机名或 OME IP 地址。
5. 右键单击 OME 主机名（顶端节点），然后单击**生成所选型号的视图**。

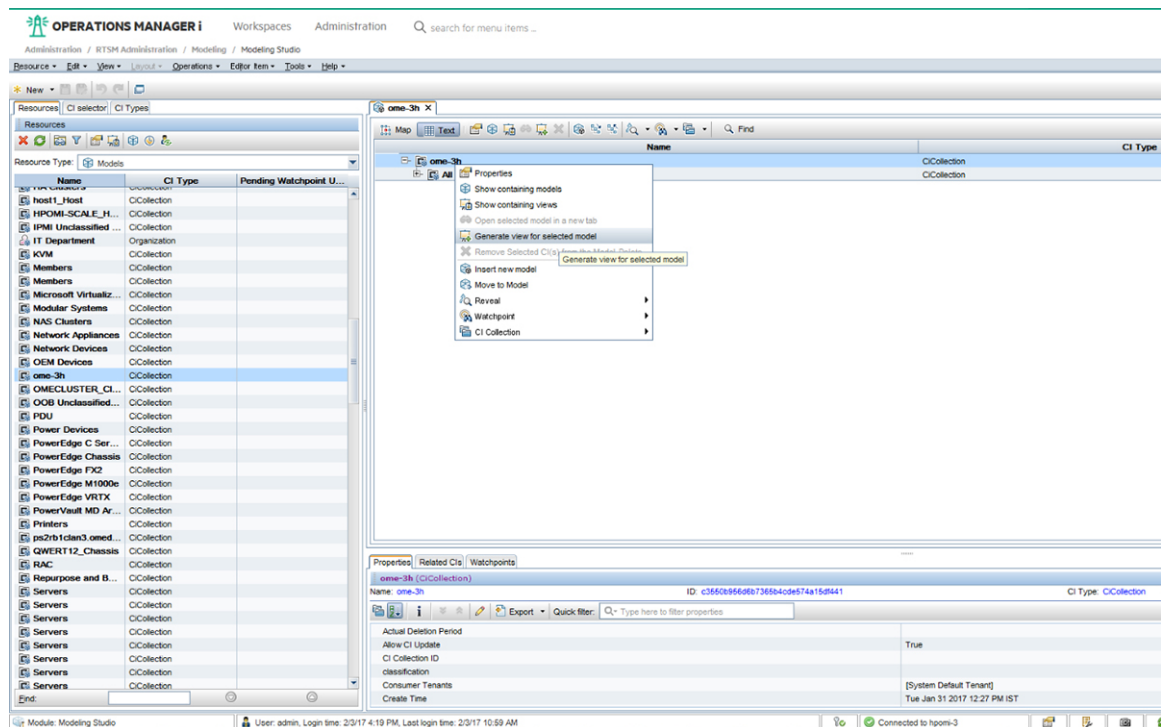


图 1: 生成所选型号的视图

此时会显示**创建新视图**窗口。

6. 在**创建新视图**窗口中，从**可用透视图**窗格中选择**仅内容 - 包括链接**，然后将其移动至**选定透视图**窗格。

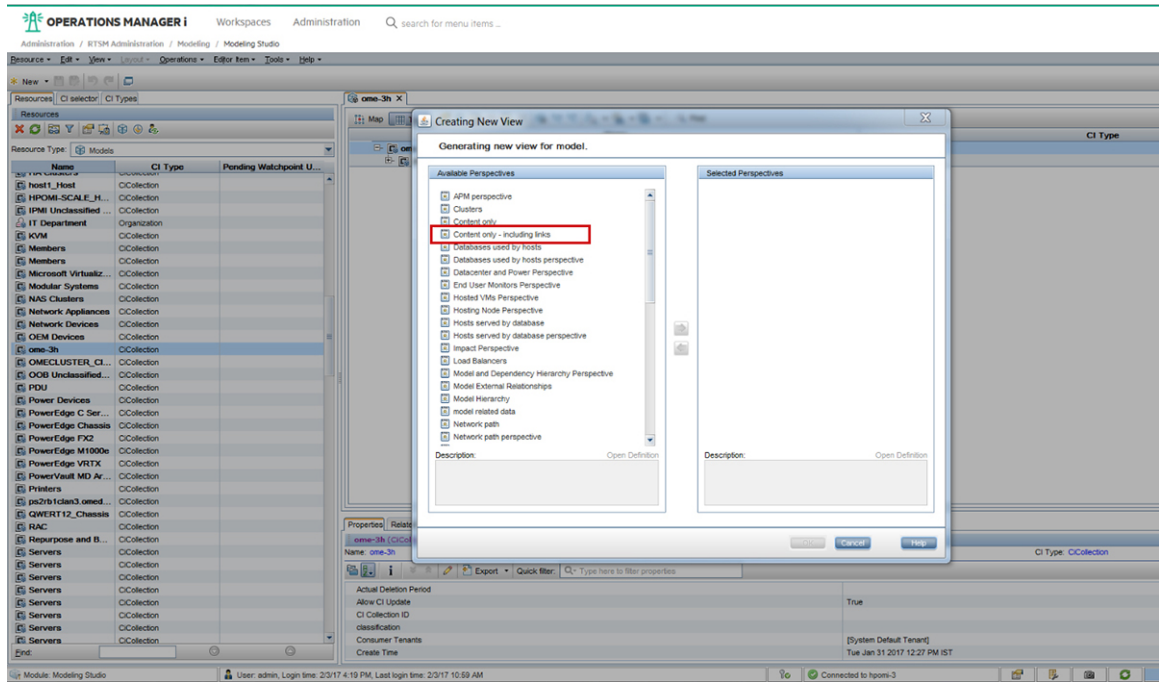


图 2: 创建新视图

7. 单击**确定**。
Perspective_Based_View_x 窗口已创建，其中“x”是变量。
8. 单击**保存**。
屏幕上将显示**基于透视图的视图**窗口。
9. 在**查看名称**字段中，输入所需的名称，然后单击**确定**。

有关在 OMi 控制台中查看 Dell EMC 设备的信息，请参阅 *Dell EMC OpenManage HPE OMi Operations Connector 用户指南* 中的“在 HPE OMi 控制台中查看设备”部分，网址：Dell.com/omconnectionsEnterpriseSystemsManagement 或 Dell.com/openmanagemanuals。

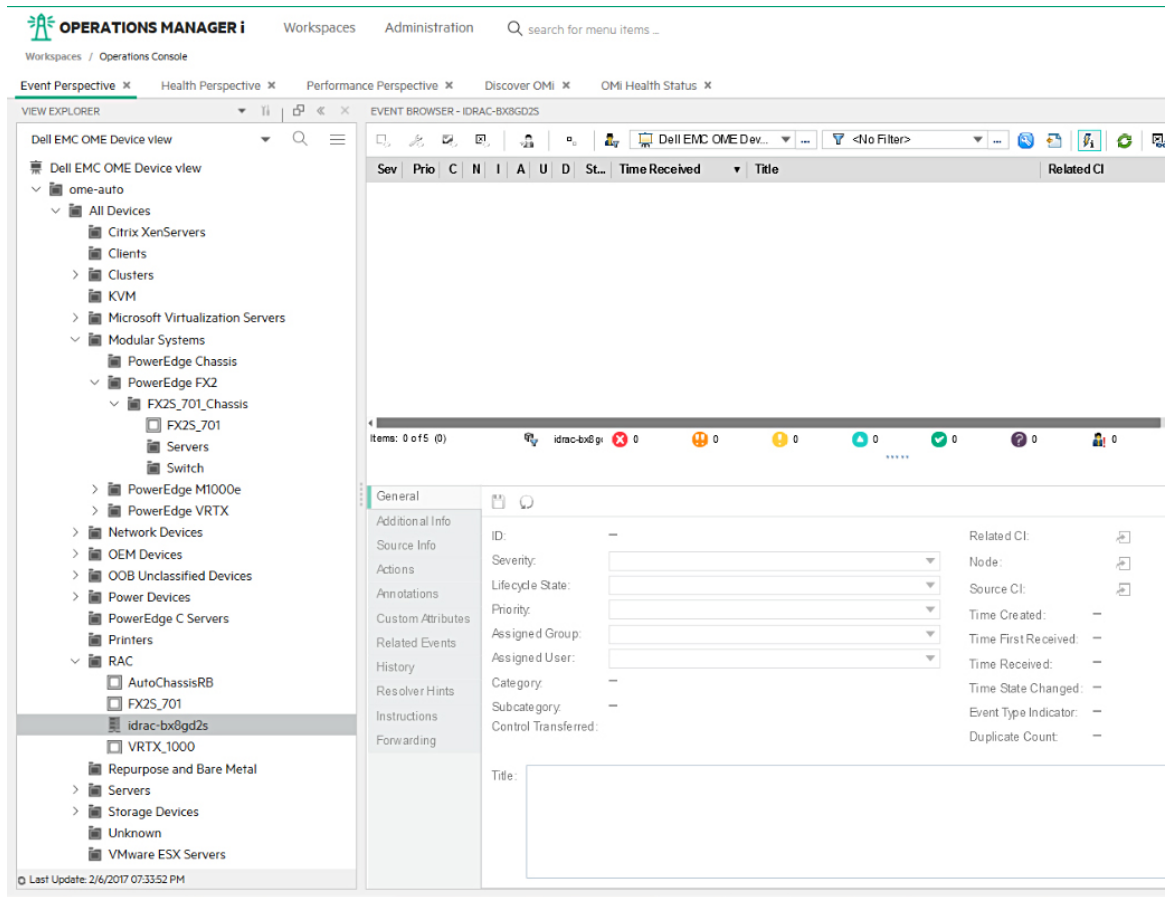
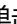



图 3: 查看 Dell EMC 设备

在 HPE Operations Manager i 控制台中配置 OME URL 工具

通过在 Operations Manager i (OMi) 中配置 OpenManage Essentials (OME) URL 工具，您可以从 OMi 启动 OME Web 控制台，以便对 Dell EMC 设备进行进一步的故障处理、配置和管理活动。

要配置 OME URL 工具，请执行以下步骤：

1. 在 OMi 控制台中，单击**管理员 > 操作控制台 > 工具**。
2. 在左侧窗格中，单击 **CI 类型** 中的 **配置项目 > 基础架构要素**。
将在右侧窗格中显示**基础架构要素 - 工具**窗格。
3. 在**基础架构要素 - 工具**窗格中，单击  (新项目) 图标。
将显示**创建新工具**窗口。
4. 在**创建新工具**窗口中，执行以下操作：
 - a. 在**显示名称**和**名称**字段中输入所需的值。
 - b. 将**类别**选择为**默认类别**。
 - c. 单击**下一步**。
 - d. 将**类型**选择为 **URL**。
 - e. 单击**下一步**。
 - f. 在 **URL** 字段中，通过以下格式输入 OME URL：`https://<OME IP address or OME FQDN>:<OME Port Number>`。
例如，`https://100.100.28.66:2607`。

 **注：**默认 OME 端口号为 2607。如果您在安装 OME 时已提供一个不同的端口号，那么请确保在创建 OME URL 时提供相同的端口号。

- g. 单击**测试**以验证 OME 控制台启动。
OME 控制台已成功启动。
- h. 单击**完成**。

修复 Dell EMC OpenManage HPE OMi Operations Connector

如果任何文件丢失或损坏，您可以使用**修复**选项替换这些文件。您可以使用以下任一选项替换丢失或损坏的文件：

- OpenManage HPE OMi Operations Connector 安装程序
- Windows 控制面板

主题：

- [使用安装程序修复程序功能](#)
- [使用 Windows 控制面板修复程序功能](#)

使用安装程序修复程序功能

要使用安装程序修复受损或缺失的文件，请执行以下步骤：

1. 在 HPE Operations Connector 服务器上，导航至您已在其中解压安装程序的位置。
2. 双击 **Dell_EMCMOpenManage_HPE_OMi_Operations_Connector_v1.0_Setup.exe** 文件。
3. 在**欢迎**屏幕中单击**下一步**。
4. 在**程序维护**屏幕中，选择**修复**，然后单击**下一步**。
5. 单击**安装**，然后单击**完成**。

Dell EMC OpenManage HPE OMi Operations Connector 版本 1.0 已成功修复。

使用 Windows 控制面板修复程序功能

要使用 Windows 控制面板修复受损或缺失的文件，请执行以下步骤：

1. 从**开始**菜单，单击**控制面板 > 程序 > 卸载程序**。
2. 在**卸载或更改程序**窗口中，单击 **Dell EMC OpenManage HPE OMi Operations Connector 版本 1.0**，然后单击**修复**以启动修复进程。

Dell EMC OpenManage HPE OMi Operations Connector 版本 1.0 已成功修复。

卸载 Dell EMC OpenManage HPE OMi Operations Connector

卸载 Operations Connector for OME 之前，确保从 HPE Operations Connector 控制台中手动停用并删除 Operations Connector for OME 策略：

- Dell EMC OpenManage HPE OMi Operations Connector – 拓扑集成策略
- Dell EMC OpenManage HPE OMi Operations Connector – 节点计数信息策略
- Dell EMC OpenManage HPE OMi Operations Connector – 事件集成策略

有关停用和删除策略的信息，请参阅[停用和删除策略](#)。

成功停用和删除激活的策略之后，您可以通过使用以下方法卸载 Operations Connector for OME：


- OpenManage HPE OMi Operations Connector 安装程序
- Windows 控制面板

主题：

- [停用和删除策略](#)
- [使用安装程序卸载 Dell EMC OpenManage HPE OMi Operations Connector](#)
- [使用 Windows 控制面板卸载 Dell EMC OpenManage HPE OMi Operations Connector](#)

停用和删除策略

要停用并删除策略：

1. 启动 HPE Operations Connector 控制台。
将显示策略列表。
2. 右键单击每个策略并单击**停用**。
策略已成功停用。
3. 单击  (删除) 图标。
已停用的策略已成功删除。

使用安装程序卸载 Dell EMC OpenManage HPE OMi Operations Connector

要使用安装程序移除 Operations Connector for OME，请执行以下操作：

1. 在 HPE Operations 服务器上，导航至解压安装程序所在的位置。
2. 双击 `Dell EMC OpenManage HPE OMi Operations Connector_v1.0_Setup.exe` 文件。
3. 在**欢迎**屏幕中，单击**下一步**。
4. 在**程序维护**屏幕中，选择**修复**，然后单击**下一步**。
5. 要卸载 connector，请按照屏幕上的说明操作。
已成功卸载 **Dell EMC OpenManage HPE OMi Operations Connector 版本 1.0**。

使用 Windows 控制面板卸载 Dell EMC OpenManage HPE OMi Operations Connector

要使用 Windows 控制面板移除 Operations Connector for OME，请执行以下操作：

1. 从**开始**菜单，单击**控制面板 > 程序 > 卸载程序**。
将显示**卸载程序**窗口
2. 单击 **Dell EMC OpenManage HPE OMi Operations Connector 版本 1.0**，然后单击**卸载**。
将显示**程序和功能**窗口。
3. 单击**是**。
已成功卸载 **Dell EMC OpenManage HPE OMi Operations Connector 版本 1.0**。

访问 Dell EMC 支持网站上的支持内容

使用直接链接、访问 Dell EMC 支持网站或使用搜索引擎来访问与各种系统管理工具相关的支持内容。

- 直接链接：
 - 关于 Dell EMC 企业系统管理和 Dell EMC 远程企业系统管理 —<https://www.dell.com/esmmanuals>
 - 关于 Dell EMC 虚拟化解决方案 —<https://www.dell.com/SoftwareManuals>
 - 关于 Dell EMC OpenManage —<https://www.dell.com/openmanagemanuals>
 - 对于 iDRAC —<https://www.dell.com/idracmanuals>
 - 关于 Dell EMC OpenManage 连接企业系统管理 —<https://www.dell.com/OMConnectionsEnterpriseSystemsManagement>
 - 关于 Dell EMC 可维护性工具 —<https://www.dell.com/serviceabilitytools>
- Dell EMC 支持网站：
 1. 访问 <https://www.dell.com/support>。
 2. 单击**浏览所有产品**。
 3. 从**所有产品**页面，单击**软件**，然后单击所需链接。
 4. 单击所需产品，然后单击所需版本。

通过使用搜索引擎，在搜索框中键入说明文件的名称和版本。