


Dell Latitude E7240

מדריך למשתמש



הערות, התראות ואזהרות

הערה  "הערה" מציינת מידע חשוב המסייע להשתמש במחשב ביתר יעילות.

התראה  "התראה" מציינת נזק אפשרי לחומרה או אובדן נתונים, ומסבירה כיצד ניתן למנוע את הבעיה.

אזהרה  "אזהרה" מציינת אפשרות של נזק לרכוש, פגיעה גופנית או מוות.

5	פרק 1: טיפול במחשב
5	לפני עבודה בתוך גוף המחשב
6	כיבוי המחשב
6	לאחר עבודה בתוך גוף המחשב
7	פרק 2: עיגון המחשב
8	פרק 3: הסרה והתקנה של רכיבים
9	כלי עבודה מומלצים
9	סקירת מערכת
10	הסרת כרטיס ה-SD
10	התקנת כרטיס ה-SD
10	הסרת הסוללה
11	התקנת הסוללה
12	הסרת כיסוי הבסיס
13	התקנת כיסוי הבסיס
13	הסרת כרטיס ה-mSATA SSD
13	התקנת כרטיס ה-mSATA SSD
13	הסרת מסגרת המקלדת
14	התקנת מסגרת המקלדת
14	הסרת המקלדת
15	התקנת המקלדת
15	הסרת משענת כף היד
16	התקנת משענת כף היד
16	הסרת לוח מתג ה-Wi-Fi
17	התקנת לוח מתג ה-Wi-Fi
17	הסרת מודול הזיכרון
17	התקנת מודול הזיכרון
17	הסרת כרטיס ה-WLAN
18	התקנת כרטיס ה-WLAN
18	הסרת כרטיס ה-WWAN
18	התקנת כרטיס ה-WWAN
19	הסרת מסגרת הצג
19	התקנת מסגרת הצג
19	הסרת לוח הצג
20	התקנת לוח הצג
20	הסרת סוללת המטבע
21	התקנת סוללת המטבע
21	הסרת הרמקולים
21	התקנת הרמקולים
22	הסרת כיסוי ציר הצג
22	התקנת כיסוי ציר הצג
22	הסרת גוף הקירור
23	התקנת גוף הקירור

23	הסרת מכלול הצג
24	התקנת מכלול הצג
25	הסרת מאוורר המערכת
25	התקנת מאוורר המערכת
25	הסרת לוח המערכת
26	התקנת לוח המערכת
27	הסרת מחבר החשמל
27	התקנת מחבר החשמל

פרק 4: מידע על יציאת העגינה 28

פרק 5: הגדרת מערכת 29

29	Boot Sequence (רצף אתחול)
29	מקשי ניווט
30	אפשרויות הגדרת המערכת
36	עדכון ה-BIOS
37	סימת המערכת וההגדרה
37	הקצאת סימת מערכת וסימת הגדרה
37	מחיקה או שינוי של סימת מערכת ו/או סימת הגדרה קיימת

פרק 6: אבחון 39

39	הערכת מערכת משופרת לפני אתחול (ePSA)
39	נוריות מצב התקנים
40	נוריות מצב סוללה

פרק 7: מפרט 41

פרק 8: פנייה אל Dell 45

טיפול במחשב

נושאים:

- לפני עבודה בתוך גוף המחשב
- כיבוי המחשב
- לאחר עבודה בתוך גוף המחשב

לפני עבודה בתוך גוף המחשב

פעל לפי הנחיות הבטיחות הבאות כדי לסייע בהגנה על המחשב מפני נזק אפשרי וכדי לסייע בהבטחת בטיחותך האישית. אלא אם כן צוין אחרת, כל הליך המפורט במסמך זה מניח שמתקיימים התנאים הבאים:

- קראת את הוראות הבטיחות המצורפות למחשב.
- רכיב ניתן להחלפה או - אם נרכש בנפרד - להתקנה על ידי ביצוע הליך ההסרה בסדר הפוך.

הערה נתק את כל מקורות החשמל לפני פתיחה של כיסוי המחשב או של לוחות. לאחר סיום העבודה על חלקיו הפנימיים של המחשב, החזר למקומם את כל הכיסויים, הלוחות והברגים לפני חיבור המחשב למקור חשמל.

הערה לפני העבודה על חלקיו הפנימיים של המחשב, קרא את מידע הבטיחות שצורף למחשב. לקבלת מידע נוסף על בטיחות ושיטות עבודה מומלצות, בקר בדף הבית של התאימות לתקינה בכתובת www.dell.com/regulatory_compliance

התראה תיקונים רבים ניתנים לביצוע על ידי טכנאי שירות מוסמך בלבד. עליך לבצע רק פתרון בעיות ותיקונים פשוטים כפי שמפורט בתיעוד המוצר, או בהתאם להנחיות צוות השירות והתמיכה דרך הרשת, או בטלפון. האחריות אינה מכסה נזק שייגרם עקב טיפול שאינו מאושר על-ידי Dell. יש לקרוא ולפעול בהתאם להוראות הבטיחות המצורפות למוצר.

התראה כדי למנוע פריקה אלקטרוסטטית, פרוק מעצמך חשמל סטטי באמצעות רצועת הארקה לפרק היד או נגיעה במשטח מתכת לא צבוע, כגון מחבר בגב המחשב.

התראה טפל ברכיבים ובכרטיסים בזהירות. אל תיגע ברכיבים או במגעים בכרטיס. החזק כרטיס בשוליו או בתושבת ההרכבה ממתכת. יש לאחוז ברכיבים, כגון מעבד, בקצוות ולא בפינים.

התראה בעת ניתוק כבל, יש למשוך את המחבר או את לשונית המשיכה שלו ולא את הכבל עצמו. כבלים מסוימים מצוידים במחברים עם לשוניות נעילה; בעת ניתוק כבל מסוג זה, לחץ פנימה על לשוניות הנעילה לפני ניתוק הכבל. בעת הפרדת מחברים, החזק אותם ישר כדי למנוע כיפוף של הפינים שלהם. נוסף על כך, לפני חיבור כבל, ודא ששני המחברים מכוונים ומיושרים כהלכה.

הערה צבעי המחשב ורכיבים מסוימים עשויים להיראות שונה מכפי שהם מופיעים במסמך זה.

כדי למנוע נזק למחשב, בצע את השלבים הבאים לפני תחילת העבודה בתוך גוף המחשב.

1. ודא שמשטח העבודה שטוח ונקי כדי למנוע שריטות על כיסוי המחשב.
2. כבה את המחשב (ראה כיבוי המחשב).
3. אם המחשב מחובר להתקן עגינה (מעוגן), נתק אותו מהתקן העגינה.

התראה כדי לנתק כבל רשת, תחילה נתק את הכבל מהמחשב ולאחר מכן נתק אותו מהתקן הרשת.

4. נתק את כל כבלי הרשת מהמחשב.
5. נתק את המחשב ואת כל ההתקנים המחוברים משקעי החשמל שלהם.
6. סגור את התצוגה והפוך את המחשב על משטח עבודה שטוח.

הערה למניעת נזק ללוח המערכת, עליך להוציא את הסוללה הראשית לפני הטיפול במחשב.

7. הסר את הסוללה הראשית.
8. הפוך את המחשב עם הצד העליון כלפי מעלה.
9. פתח את הצג.

10. לחץ על לחצן ההפעלה כדי להאריק את לוח המערכת.

התראה כדי למנוע התחשמלות, נתק תמיד את המחשב משקע החשמל לפני פתיחת התצוגה.

התראה לפני נגיעה ברכיבים בתוך המחשב, גע במשטח מתכת לא צבוע, כגון המתכת בגב המחשב, כדי לפרוק מעצמך חשמל סטטי. במהלך העבודה, גע מדי פעם במשטח מתכת לא צבוע כדי לפרוק כל חשמל סטטי, העלול לפגוע ברכיבים פנימיים.

11. הוצא את כל כרטיסי ExpressCards או Smart Cards המותקנים מהחריצים שלהם.

כיבוי המחשב

התראה כדי להימנע מאובדן נתונים, שמור וסגור את כל הקבצים הפתוחים וצא מכל התוכניות הפתוחות לפני כיבוי המחשב.

1. כבה את מערכת ההפעלה:

● ב-Windows 8:

○ שימוש במכשיר מגע:

a. החלק פנימה מהקצה הימני של המסך כדי לפתוח את תפריט Charms ובחר **Settings** (הגדרות).

b. בחר ב  ואז בחר **Shut down** (כיבוי)

○ שימוש בעכבר:

a. הצבע על הפינה הימנית-עליונה של המסך ולחץ על **Settings** (הגדרות).

b. לחץ על  ובחר **Shut down** (כיבוי).

● ב-Windows 7:

a. לחץ על **Start** (התחל) .

b. לחץ על **Shut Down** (כיבוי).

או

a. לחץ על **Start** (התחל) .

b. לחץ על החץ בפינה הימנית-תחתונה של תפריט **Start** (התחלה) כמוצג להלן ולאמר מכן לחץ על **Shut Down** (כיבוי).



2. ודא שהמחשב וכל ההתקנים המחוברים כבויים. אם המחשב וההתקנים המחוברים לא נכבו באופן אוטומטי כאשר כיבית את מערכת ההפעלה, לחץ והחזק את לחצן ההפעלה במשך כ-4 שניות כדי לכבות אותם.

לאחר עבודה בתוך גוף המחשב

לאחר השלמת הליכי החלפה, הקפד לחבר התקנים חיצוניים, כרטיסים וכבלים לפני הפעלת המחשב.

התראה כדי שלא לגרום נזק למחשב, השתמש אך ורק בסוללה שנועדה לשימוש במחשב מסוים זה של Dell. אין להשתמש בסוללות המיועדות למחשבי Dell אחרים.

1. חבר התקנים חיצוניים, כגון משכפל יציאות או בסיס מדיה, והחזר למקומם את כל הכרטיסים, כגון ExpressCard.

2. חבר למחשב את כבלי הטלפון או הרשת.

התראה כדי לחבר כבל רשת, תחילה חבר את הכבל להתקן הרשת ולאחר מכן למחשב.

3. החזר את הסוללה למקומה.

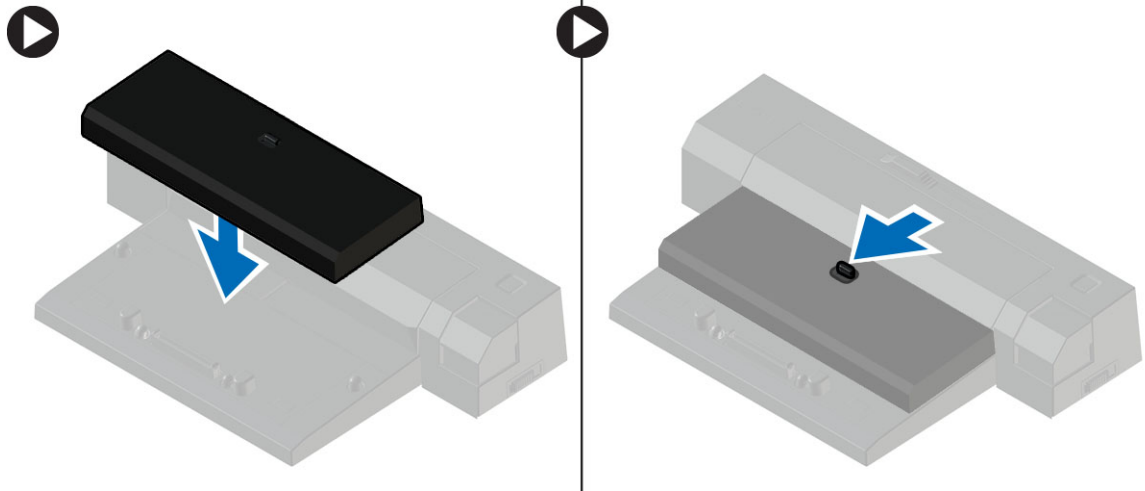
4. חבר את המחשב ואת כל ההתקנים המחוברים לשקעי החשמל שלהם.


5. הפעל את המחשב.

עיגון המחשב

בצע את השלבים לעיגון המחשב:

- a. מקם את מתאם העגינה, עד שייכנס למקומו בנקישה בתחנת העגינה.
- b. הנח את המחשב על מתאם העגינה כדי לעגן את המחשב.



הערה ניתן להשתמש במתאם עגינה זה רק כדי לעגן מחשבי Latitude E7240 / Latitude E7440. לא ניתן לעגן מחשבי Dell אחרים באמצעות תחנת עגינה זו. 

הסרה והתקנה של רכיבים

סעיף זה מספק מידע מפורט אודות אופן ההסרה וההתקנה של הרכיבים במחשב.

נושאים:

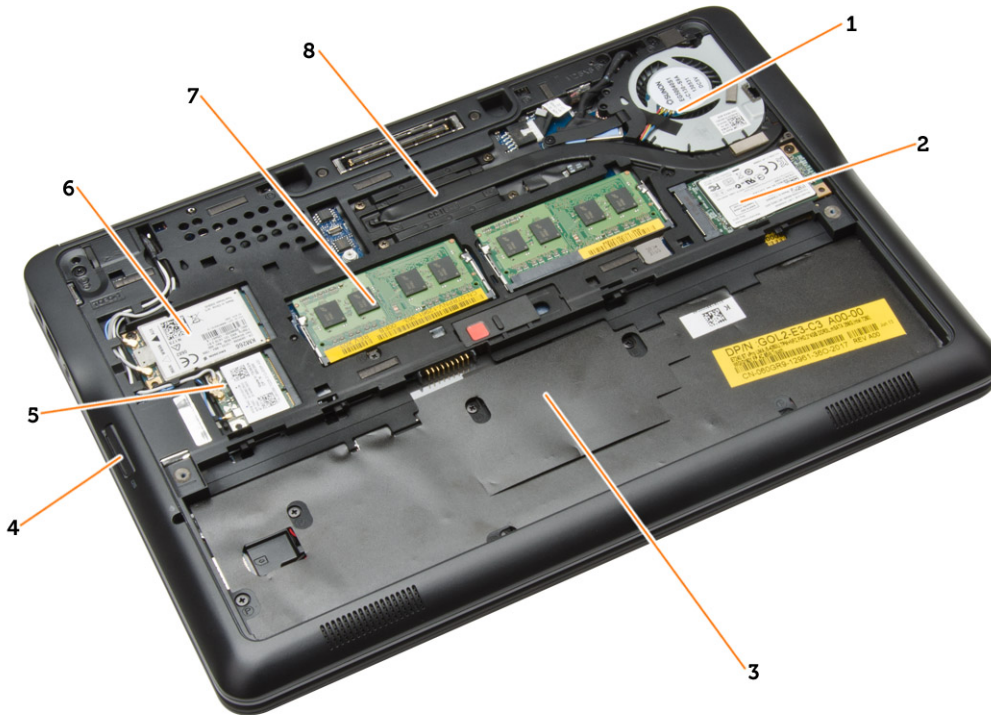
- כלי עבודה מומלצים
- סקירת מערכת
- הסרת כרטיס ה-SD
- התקנת כרטיס ה-SD
- הסרת הסוללה
- התקנת הסוללה
- הסרת כיסוי הבסיס
- התקנת כיסוי הבסיס
- הסרת כרטיס ה-mSATA SSD
- התקנת כרטיס ה-mSATA SSD
- הסרת מסגרת המקלדת
- התקנת מסגרת המקלדת
- הסרת המקלדת
- התקנת המקלדת
- הסרת משענת כף היד
- התקנת משענת כף היד
- הסרת לוח מתג ה-Wi-Fi
- התקנת לוח מתג ה-Wi-Fi
- הסרת מודול הזיכרון
- התקנת מודול הזיכרון
- הסרת כרטיס ה-WLAN
- התקנת כרטיס ה-WLAN
- הסרת כרטיס ה-WWAN
- התקנת כרטיס ה-WWAN
- הסרת מסגרת הצג
- התקנת מסגרת הצג
- הסרת לוח הצג
- התקנת לוח הצג
- הסרת סוללת המטבע
- התקנת סוללת המטבע
- הסרת הרמקולים
- התקנת הרמקולים
- הסרת כיסוי ציר הצג
- התקנת כיסוי ציר הצג
- הסרת גוף הקירור
- התקנת גוף הקירור
- הסרת מכלול הצג
- התקנת מכלול הצג
- הסרת מאוורר המערכת
- התקנת מאוורר המערכת
- הסרת לוח המערכת
- התקנת לוח המערכת
- הסרת מחבר החשמל
- התקנת מחבר החשמל

כלי עבודה מומלצים

כדי לבצע את ההליכים המתוארים במסמך זה, ייתכן שתזדקק לכלים הבאים:

- מברג שטוח קטן
- מברג פיליפס
- להב חיתוך קטן מפלסטיק

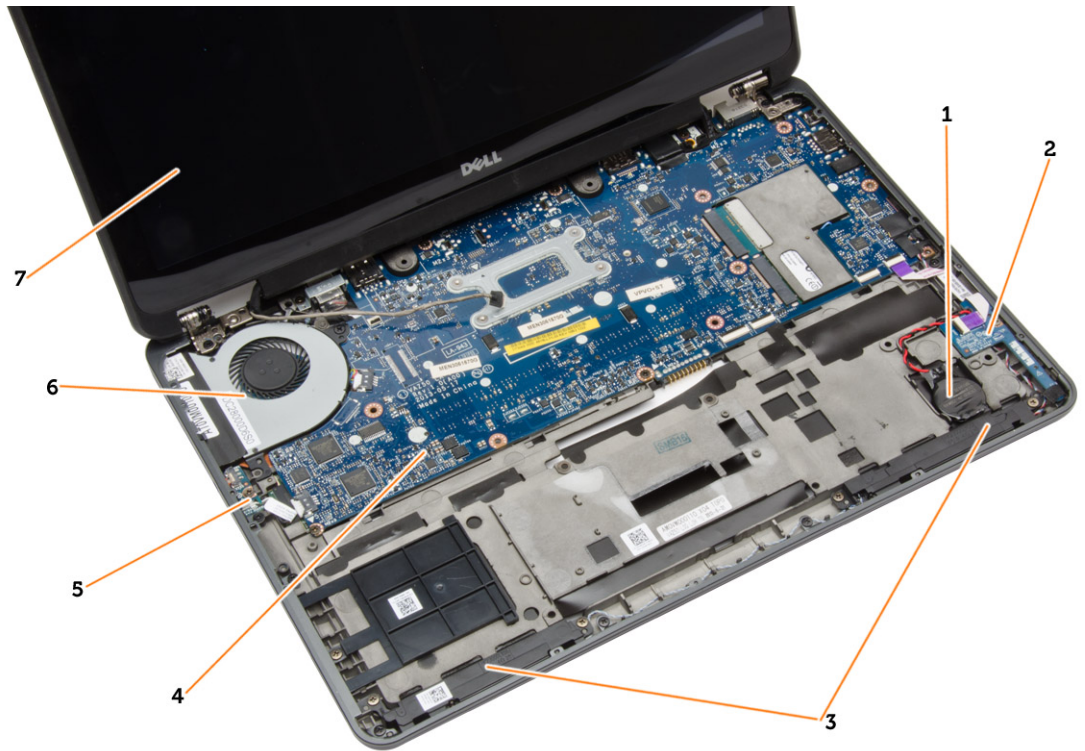
סקירת מערכת



איור 1. מבט מבפנים - חלק אחורי

1. מאוורר המערכת
2. כרטיס mSATA
3. תא סוללה
4. כרטיס ה-SD
5. כרטיס ה-WLAN
6. כרטיס ה-WWAN
7. מודול זיכרון
8. גוף הקירור

איור 2. מבט מבפנים - חלק קדמי



- | | |
|------------------|------------------|
| 1. סוללת המטבע | 2. לוח כרטיס SIM |
| 3. המקול | 4. לוח המערכת |
| 5. לוח מתג Wi-Fi | 6. מאוורר המערכת |
| 7. מכלול הצג | |

הסרת כרטיס ה-SD

1. בצע את הפעולות המפורטות בסעיף לפני העבודה על חלקיו הפנימיים של המחשב.
2. לחץ על כרטיס ה-SD כלפי פנים כדי לשחררו מהמחשב.



3. החלק את כרטיס ה-SD אל מחוץ למחשב.

התקנת כרטיס ה-SD

1. החלק את כרטיס ה-SD לחריץ שלו עד שייכנס למקומו בנקישה.
2. בצע את הפעולות המפורטות בסעיף לאחר העבודה על חלקיו הפנימיים של המחשב.

הסרת הסוללה

1. בצע את הפעולות המפורטות בסעיף לפני העבודה על חלקיו הפנימיים של המחשב.
2. החלק את תפס השחרור כדי לשחרר את הסוללה.



3. הרם את הסוללה מהמחשב.

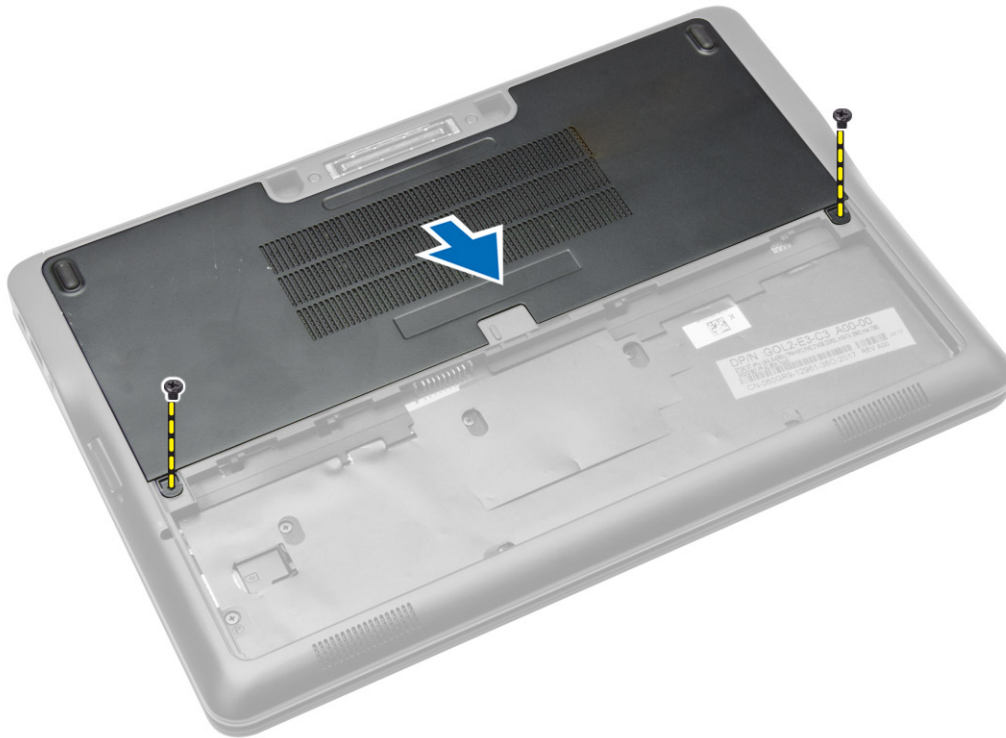


התקנת הסוללה

1. החלק את הסוללה לחריץ שלה עד שהיא תיכנס למקומה בנקישה.
2. בצע את הפעולות המפורטות בסעיף לאחר העבודה על חלקיו הפנימיים של המחשב.

הסרת כיסוי הבסיס

1. בצע את הפעולות המפורטות בסעיף לפני העבודה על חלקיו הפנימיים של המחשב.
2. הסר את הסוללה.
3. הסר את הברגים שמהדקים את כיסוי הבסיס למחשב.



4. הרם את מכסה הבסיס כדי להסיר אותו מהמחשב.



התקנת כיסוי הבסיס

1. הנח את מכסה הבסיס וישר אותו כהלכה עם חורי הברגים במחשב.
2. חזק את הברגים כדי להדק את כיסוי הבסיס למחשב.
3. התקן את הסוללה.
4. בצע את הפעולות המפורטות בסעיף לאחר העבודה על חלקיו הפנימיים של המחשב.

הסרת כרטיס ה-mSATA SSD

1. בצע את הפעולות המפורטות בסעיף לפני העבודה על חלקיו הפנימיים של המחשב.
2. הסר את:
 - a. הסוללה
 - b. כיסוי הבסיס
3. כדי להסיר את כרטיס ה-mSATA SSD:
 - a. הסר את הבורג שמהדק את כרטיס ה-mSATA SSD למחשב.
 - b. נתק את כרטיס ה-mSATA SSD מהמחבר שעל לוח המערכת.

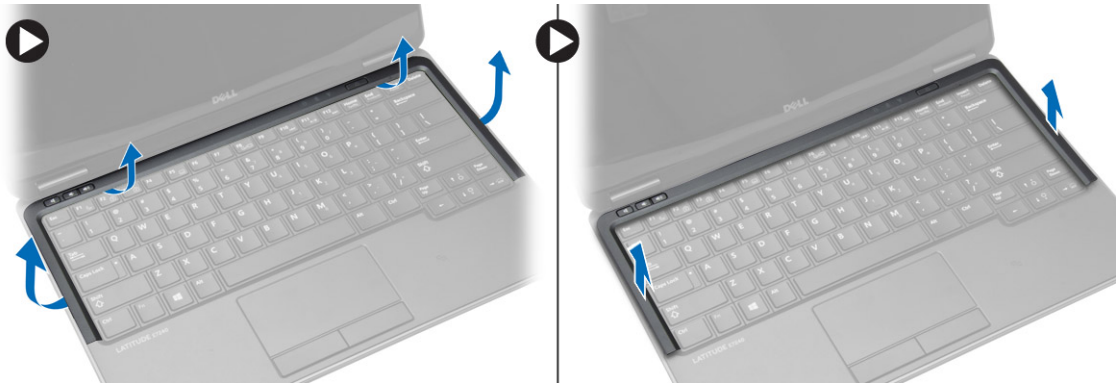


התקנת כרטיס ה-mSATA SSD

1. חבר את כרטיס ה-mSATA SSD למחבר בלוח המערכת.
2. חזק את הבורג כדי להדק את כרטיס ה-mSATA SSD למחשב.
3. התקן את:
 - a. כיסוי הבסיס
 - b. הסוללה
4. בצע את הפעולות המפורטות בסעיף לאחר העבודה על חלקיו הפנימיים של המחשב.

הסרת מסגרת המקלדת

1. בצע את הפעולות המפורטות בסעיף לפני העבודה על חלקיו הפנימיים של המחשב.
2. הסר את הסוללה.
3. השתמש בלהב פלסטיק כדי להרים את מסגרת המקלדת ולשחררה מהמחשב. הרם את מסגרת המקלדת והסר אותה מהמחשב.



התקנת מסגרת המקלדת

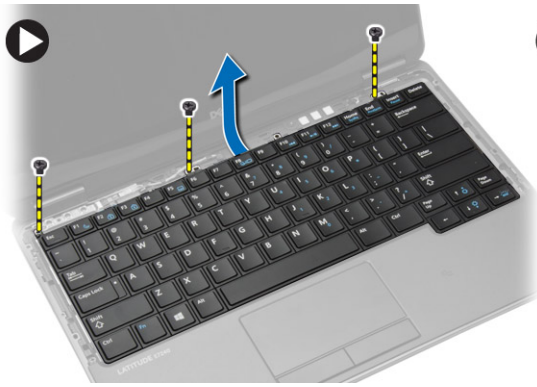
1. ישר את מסגרת המקלדת ביחס לחרוץ שלה.
2. לחץ לאורך מסגרת המקלדת עד שהיא תיכנס למקומה בנקישה.
3. התקן את הסוללה.
4. בצע את הפעולות המפורטות בסעיף לאחר העבודה על חלקיו הפנימיים של המחשב.

הסרת המקלדת

1. בצע את הפעולות המפורטות בסעיף לפני העבודה על חלקיו הפנימיים של המחשב.
2. הסר את:
 - a. הסוללה
 - b. כיסוי הבסיס
 - c. מסגרת המקלדת
3. הרם את תא הסוללה והסר את הבורג שמהדק את המקלדת למחשב.
4. בצע את השלבים הבאים, כפי שמוצג באיור:
 - a. הרם את התפס שמהדק את כבל המקלדת למחשב [1].
 - b. נתק את כבל המקלדת מהמחשב [2].



5. הפוך את המחשב והסר את הברגים המהדקים את המקלדת למחשב.
6. בצע את השלבים הבאים, כפי שמוצג באיור:
 - a. החלק והסר את המקלדת מהמחשב [1].
 - b. הרם את המקלדת מהמחשב [2].

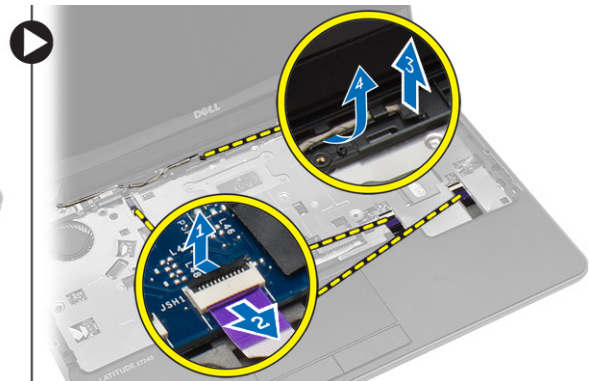
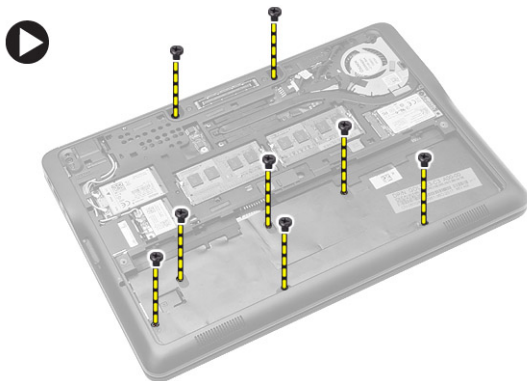


התקנת המקלדת

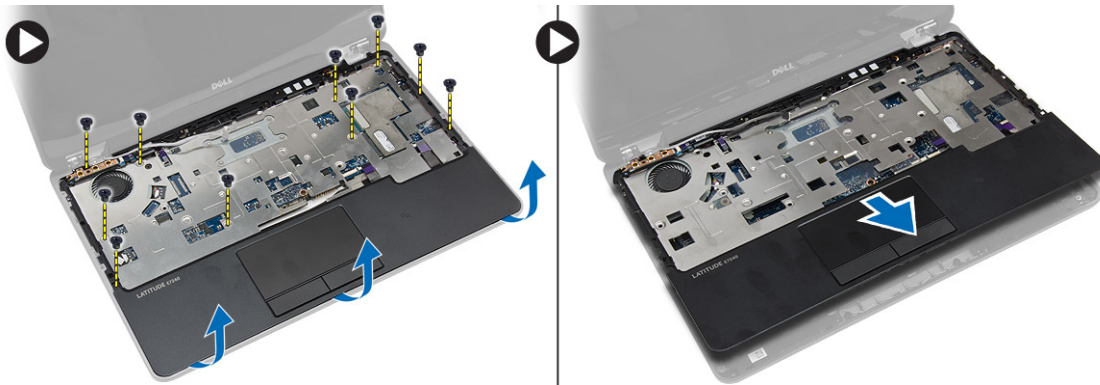
1. חבר את כבל המקלדת וחזק את הברגים שמהדקים את המקלדת למחשב.
2. החלק את המקלדת לתוך התא שלה וודא שתיכנס למקומה בנקישה.
3. הפוך את המחשב, מקם את המקלדת וחזק את הברגים המהדקים את המקלדת למחשב.
4. התקן את:
 - a. מסגרת המקלדת
 - b. כיסוי הבסיס
 - c. הסוללה
5. בצע את הפעולות המפורטות בסעיף לאחר העבודה על חלקיו הפנימיים של המחשב.

הסרת משענת כף היד

1. בצע את הפעולות המפורטות בסעיף לפני העבודה על חלקיו הפנימיים של המחשב.
2. הסר את:
 - a. כרטיס ה-SD
 - b. הסוללה
 - c. כיסוי הבסיס
 - d. מסגרת המקלדת
 - e. מקלדת
3. הסר את הברגים המהדקים את מכלול משענת כף היד והפוך את המחשב.
4. בצע את השלבים הבאים, כפי שמוצג באיור:
 - a. נתק את הכבל מהמחשב.
 - b. הרום את התפס שמהדק את כבל המקלדת למחשב [1].
 - c. נתק את כבל המקלדת [2].
 - d. נתק את כבל משטח המגע מהמחשב [3].
 - e. הוצא את הכבלים מהחריץ [4].



5. הסר את הברגים שמהדקים את מכלול משענת כף היד לחלק הקדמי של המחשב. שחרר את השוליים והרם את מכלול משענת כף היד והוצא אותו מהמחשב.

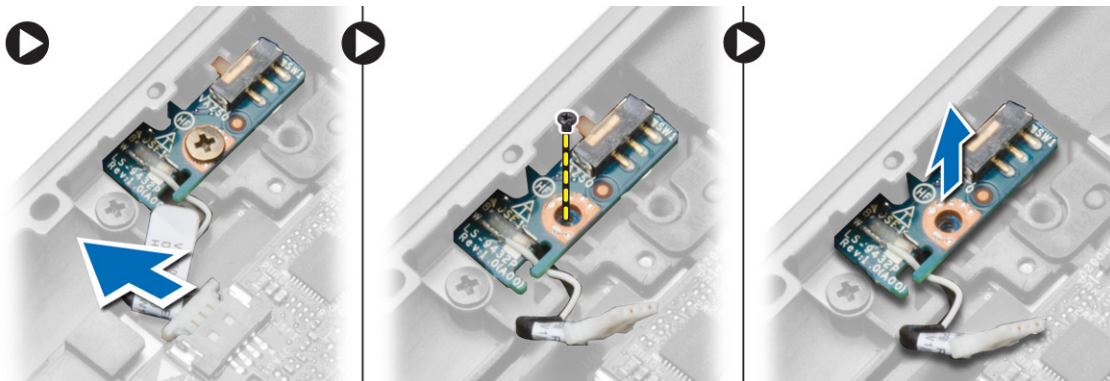


התקנת משענת כף היד

1. יישר את מכלול משענת כף היד במקומו המקורי במחשב והכנס אותו למקומו עד שתישמע נקישה.
2. חזק את הברגים כדי להצמיד את מכלול משענת כף היד לחזית המחשב.
3. נתב את כבל משטח המגע וחבר אותו אל לוח המערכת.
4. חזק את הברגים שמחברים את מכלול משענת כף היד לבסיס מחשב.
5. התקן את:
 - a. מקלדת
 - b. מסגרת המקלדת
 - c. כיסוי הבסיס
 - d. הסוללה
 - e. כרטיס ה-SD
6. בצע את הפעולות המפורטות בסעיף לאחר העבודה על חלקיו הפנימיים של המחשב.

הסרת לוח מתג ה-Wi-Fi

1. בצע את הפעולות המפורטות בסעיף לפני העבודה על חלקיו הפנימיים של המחשב.
2. הסר את:
 - a. כרטיס ה-SD
 - b. הסוללה
 - c. כיסוי הבסיס
 - d. מסגרת המקלדת
 - e. מקלדת
 - f. משענת כף היד
3. נתק את כבל לוח מתג ה-Wi-Fi מלוח המערכת והסר את הבורג שמהדק את לוח מתג ה-Wi-Fi למחשב. הסר את לוח מתג ה-Wi-Fi.

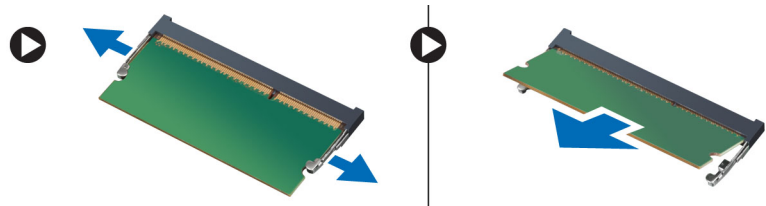


התקנת לוח מתג ה-Wi-Fi

1. הכנס את לוח מתג ה-Wi-Fi לחרוץ שלו.
2. חבר את לוח מתג ה-Wi-Fi ללוח המערכת.
3. חזק את הבורג שמהדק את לוח מתג ה-Wi-Fi ללוח המערכת.
4. התקן את:
 - a. משענת כף היד
 - b. מקלדת
 - c. מסגרת המקלדת
 - d. כיסוי הבסיס
 - e. הסוללה
 - f. כרטיס ה-SD
5. בצע את הפעולות המפורטות בסעיף לאחר העבודה על חלקיו הפנימיים של המחשב.

הסרת מודול הזיכרון

1. בצע את הפעולות המפורטות בסעיף לפני העבודה על חלקיו הפנימיים של המחשב.
2. הסר את:
 - a. הסוללה
 - b. כיסוי הבסיס
3. שחרר את תפסי ההידוק ממודול הזיכרון עד שהמודול קופץ החוצה. הסר את מודול הזיכרון מהמחבר שלו בלוח המערכת.

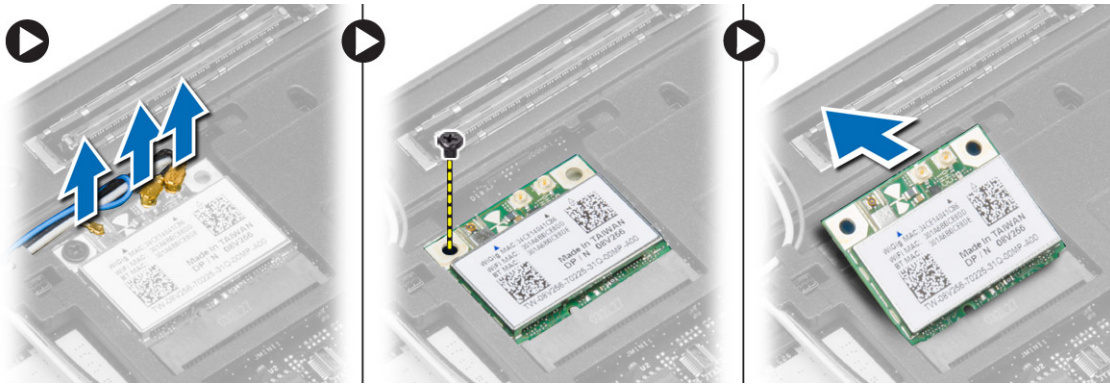


התקנת מודול הזיכרון

1. הכנס את מודול הזיכרון לתוך השקע.
2. לחץ על תפסי ההחזקה כדי לקבע את מודול הזיכרון אל לוח המערכת.
3. התקן את:
 - a. כיסוי הבסיס
 - b. הסוללה
4. בצע את הפעולות המפורטות בסעיף לאחר העבודה על חלקיו הפנימיים של המחשב.

הסרת כרטיס ה-WLAN

1. בצע את הפעולות המפורטות בסעיף לפני העבודה על חלקיו הפנימיים של המחשב.
2. הסר את:
 - a. הסוללה
 - b. כיסוי הבסיס
3. נתק את כבלי האנטנה מכרטיס ה-WLAN והסר את הבורג שמהדק את כרטיס ה-WLAN למחשב. הסר את כרטיס ה-WLAN מהמחשב.

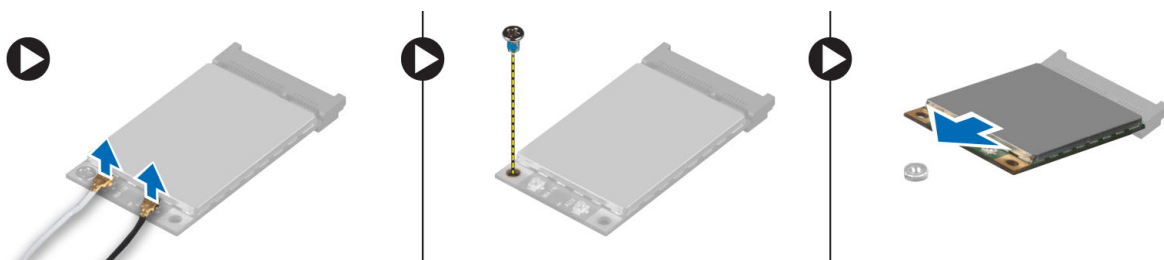


התקנת כרטיס ה-WLAN

1. הכנס את כרטיס ה-WLAN לתוך המחבר שלו בזווית של 45 מעלות לתוך החריץ.
2. חזק את הבורג כדי להדק את כרטיס ה-WLAN למחשב.
3. חבר את כבלי האנטנה למחברים המתאימים המסומנים בכרטיס ה-WLAN.
4. התקן את:
 - a. כיסוי הבסיס
 - b. הסוללה
5. בצע את הפעולות המפורטות בסעיף לאחר העבודה על חלקיו הפנימיים של המחשב.

הסרת כרטיס ה-WWAN

1. בצע את הפעולות המפורטות בסעיף לפני העבודה על חלקיו הפנימיים של המחשב.
2. הסר את:
 - a. הסוללה
 - b. כרטיס ה-SD
 - c. כיסוי הבסיס
3. נתק את כבלי האנטנה מכרטיס ה-WWAN.
4. הסר את הבורג שמהדק את כרטיס ה-WWAN למחשב.
5. נתק את כבלי האנטנה מכרטיס רשת התקשורת המרחבית האלחוטית (WWAN). הסר את הבורג שמהדק את כרטיס ה-WWAN למחשב והסר את כרטיס ה-WWAN.



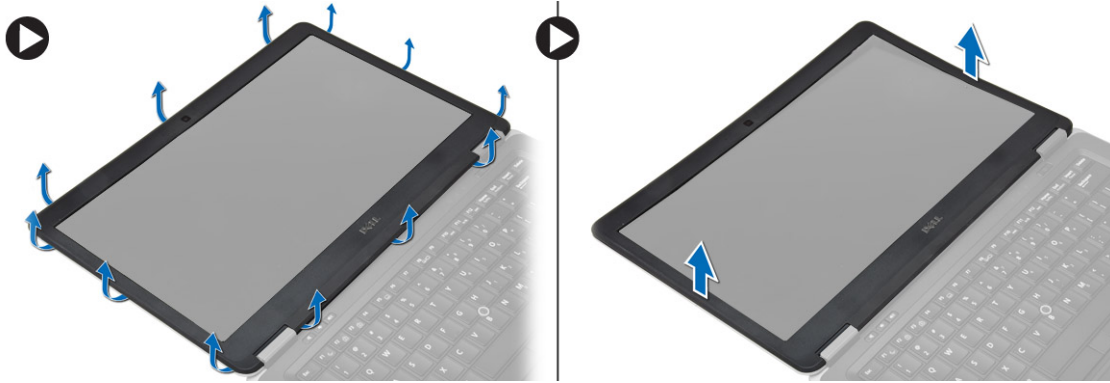
התקנת כרטיס ה-WWAN

1. הנח את כרטיס ה-WWAN בחריץ המיועד לו בלוח המערכת.
2. לחץ את כרטיס ה-WWAN כלפי מטה והדק את הבורג שמהדק את כרטיס ה-WWAN למחשב.
3. חבר את כבלי האנטנה למחברים המתאימים המסומנים בכרטיס ה-WWAN.
4. התקן את:
 - a. כיסוי הבסיס
 - b. כרטיס ה-SD

- c. הסוללה
5. בצע את הפעולות המפורטות בסעיף לאחר העבודה על חלקיו הפנימיים של המחשב.

הסרת מסגרת הצג

1. בצע את הפעולות המפורטות בסעיף לפני העבודה על חלקיו הפנימיים של המחשב.
2. הסר את הסוללה.
3. שחרר את שולי מסגרת הצג. הסר את מסגרת הצג ממכלול הצג.

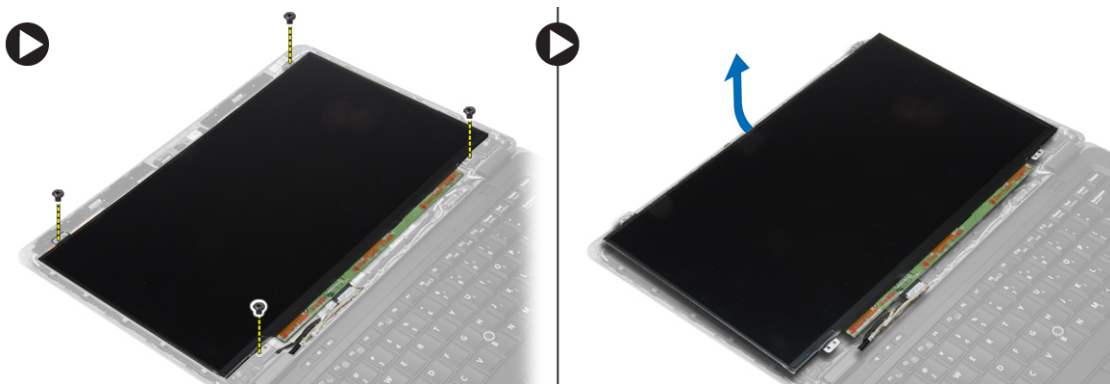


התקנת מסגרת הצג

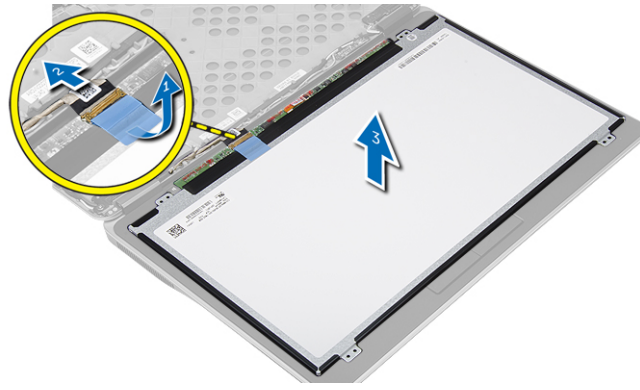
1. יישר את מסגרת הצג במקומה והכנס אותה למקומה בנקישה.
2. יישר את כיסויי הציר על מכלול הצג והכנס אותו למקומו בנקישה.
3. התקן את הסוללה.
4. בצע את הפעולות המפורטות בסעיף לאחר העבודה על חלקיו הפנימיים של המחשב.

הסרת לוח הצג

1. בצע את הפעולות המפורטות בסעיף לפני העבודה על חלקיו הפנימיים של המחשב.
2. הסר את:
 - a. הסוללה
 - b. מסגרת הצג
3. הסר את הברגים שמהדקים את לוח הצג למכלול הצג. הרם והפוך את לוח הצג.



4. בצע את השלבים הבאים, כפי שמוצג באיור:
 - a. קלף את סרט ההדבקה של מחבר כבל ה-LVDS [1].
 - b. נתק את כבל ה-LVDS מלוח הצג [2].
 - c. הסר את לוח הצג ממכלול הצג [3].

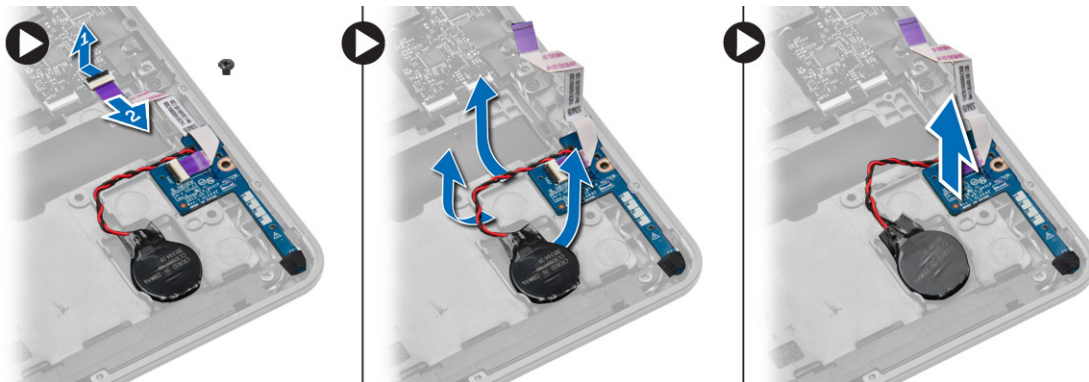


התקנת לוח הצג

1. חבר את כבל הצג (כבל LVDS) למחבר שלו בלוח הצג.
2. הנח את לוח הצג במקומו המקורי במכלול הצג.
3. חזק את הברגים כדי להדק את לוח הצג למכלול הצג.
4. התקן את:
 - a. מסגרת הצג
 - b. הסוללה
5. בצע את הפעולות המפורטות בסעיף לאחר העבודה על חלקיו הפנימיים של המחשב.

הסרת סוללת המטבע

1. בצע את הפעולות המפורטות בסעיף לפני העבודה על חלקיו הפנימיים של המחשב.
2. הסר את:
 - a. כרטיס ה-SD
 - b. הסוללה
 - c. כיסוי הבסיס
 - d. מסגרת המקלדת
 - e. מקלדת
 - f. משענת כף היד
3. הסר את הבורג שמהדק את סוללת המטבע ללוח המערכת.
4. בצע את השלבים הבאים, כפי שמוצג באיור:
 - a. הרם את התפס שמהדק את כבל הקלט/פלט למחשב [1].
 - b. נתק את כבל הקלט/פלט מלוח המערכת [2].
5. נתק את הכבל של סוללת המטבע מלוח המערכת. הוצא את הכבלים מהחריץ והסר את סוללת המטבע מהמחשב.

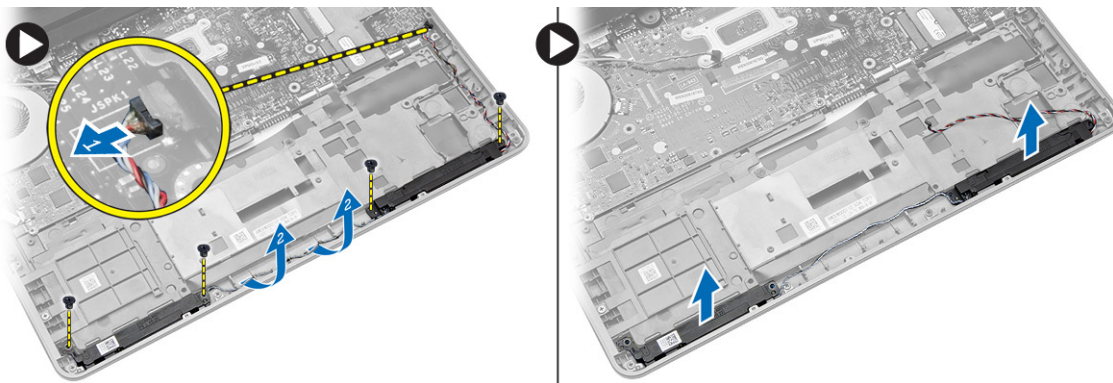


התקנת סוללת המטבע

1. הצב את סוללת המטבע בחריץ שלה.
2. נתב את הכבלים וחבר את כבל סוללת המטבע ללוח המערכת.
3. חבר את כבל הקלט/פלט ללוח המערכת.
4. חזק את הבורג שמהדק את סוללת המטבע ללוח המערכת.
5. התקן את:
 - a. משענת כף היד
 - b. מקלדת
 - c. מסגרת המקלדת
 - d. כיסוי הבסיס
 - e. הסוללה
 - f. כרטיס ה-SD.
6. בצע את הפעולות המפורטות בסעיף לאחר העבודה על חלקיו הפנימיים של המחשב.

הסרת הרמקולים

1. בצע את הפעולות המפורטות בסעיף לפני העבודה על חלקיו הפנימיים של המחשב.
2. הסר את:
 - a. כרטיס ה-SD
 - b. הסוללה
 - c. כיסוי הבסיס
 - d. מסגרת המקלדת
 - e. מקלדת
 - f. משענת כף היד
3. בצע את השלבים הבאים, כפי שמוצג באיור:
 - a. נתק את כבל הרמקול [1].
 - b. הסר את הברגים שמהדקים את הרמקולים למחשב.
 - c. הוצא את כבל הרמקול מלוח המערכת [2].
 - d. הסר את הרמקולים מהמחשב.



התקנת הרמקולים

1. ישר את הרמקולים במקומם המקורי וחזק את הברגים כדי לחבר את הרמקולים למחשב.
2. נתב את כבל הרמקולים במחשב וחבר אותו אל לוח המערכת.
3. התקן את:
 - a. משענת כף היד
 - b. מקלדת
 - c. מסגרת המקלדת

- d. כיסוי הבסיס
 - e. הסוללה
 - f. כרטיס ה-SD
4. בצע את הפעולות המפורטות בסעיף לאחר העבודה על חלקיו הפנימיים של המחשב.

הסרת כיסוי ציר הצג

1. בצע את הפעולות המפורטות בסעיף לפני העבודה על חלקיו הפנימיים של המחשב.
2. הסר את הסוללה.
3. הסר את הברגים שמהדקים את כיסוי ציר הצג למחשב. הרם את כיסוי ציר הצג.

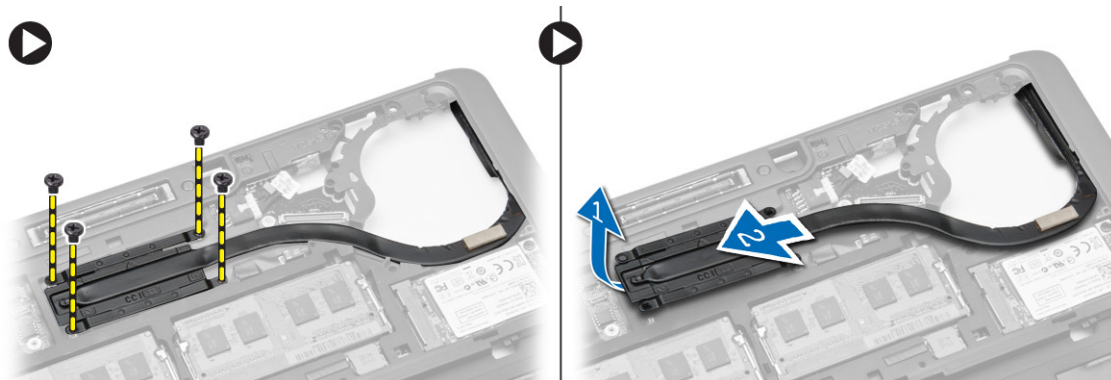


התקנת כיסוי ציר הצג

1. הנח את כיסוי ציר הצג וחזק את הברגים כדי להדק את כיסוי ציר הצג למחשב.
2. התקן את הסוללה.
3. בצע את הפעולות המפורטות בסעיף לאחר העבודה על חלקיו הפנימיים של המחשב.

הסרת גוף הקירור

1. בצע את הפעולות המפורטות בסעיף לפני העבודה על חלקיו הפנימיים של המחשב.
2. הסר את:
 - a. כרטיס ה-SD
 - b. הסוללה
 - c. כיסוי הבסיס
 - d. mSATA
 - e. מסגרת המקלדת
 - f. מקלדת
 - g. משענת כף היד
 - h. כיסוי ציר הצג
 - i. מכלול הצג
3. הסר את הברגים שמהדקים את גוף הקירור למחשב.
4. בצע את השלבים הבאים, כפי שמוצג באיור:
 - a. הרם את גוף הקירור מהמחשב [1].
 - b. הסר את גוף הקירור מהמחשב [2].

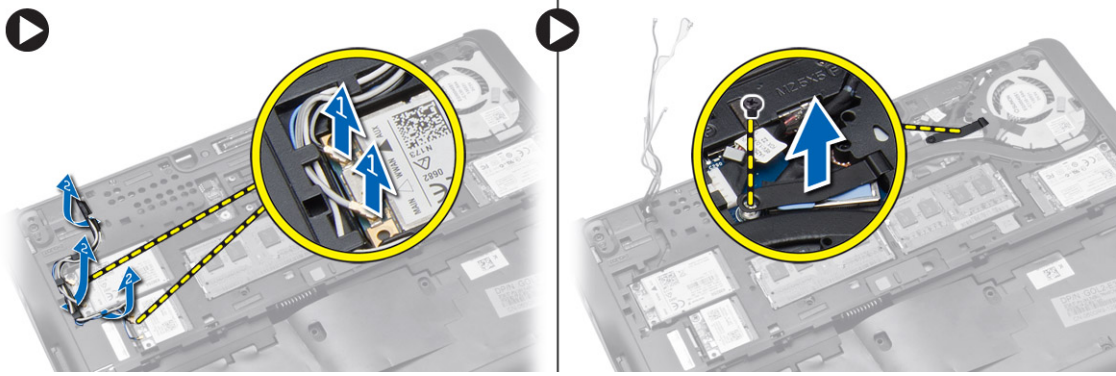


התקנת גוף הקירור

1. הנח את גוף הקירור במיקומו המקורי על המחשב.
2. חזק את הברגים כדי להדק את גוף הקירור למחשב.
3. התקן את:
 - a. מכלול הצג
 - b. כיסוי ציר הצג
 - c. משענת כף היד
 - d. מקלדת
 - e. מסגרת המקלדת
 - f. mSATA
 - g. כיסוי הבסיס
 - h. הסוללה
 - i. כרטיס ה-SD
4. בצע את הפעולות המפורטות בסעיף לאחר העבודה על חלקיו הפנימיים של המחשב.

הסרת מכלול הצג

1. בצע את הפעולות המפורטות בסעיף לפני העבודה על חלקיו הפנימיים של המחשב.
2. הסר את:
 - a. הסוללה
 - b. כרטיס ה-SD
 - c. כיסוי הבסיס
 - d. מקלדת
 - e. משענת כף היד
3. בצע את השלבים הבאים, כפי שמוצג באיור:
 - a. נתק את כבל ה-WLAN מלוח המערכת [1].
 - b. הוצא את כבלי ה-WLAN מהחריץ [2].
 - c. הסר את הבורג שמהדק את גוף הקירור למחשב.

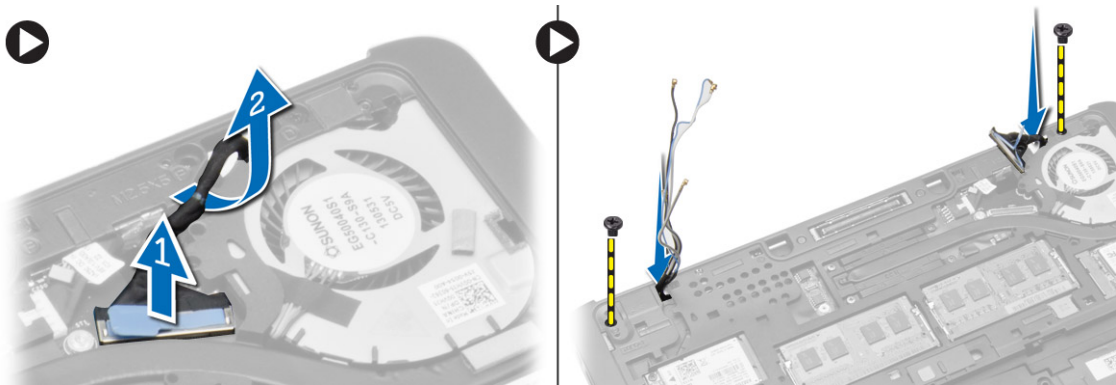


4. בצע את השלבים הבאים, כפי שמוצג באיור: נתק את כבלי האנטנה מפתרון האלחוט.

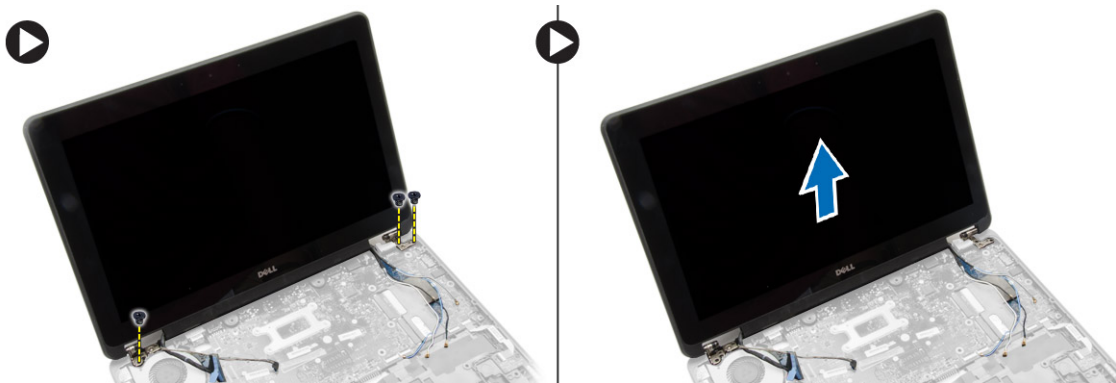
a. נתק את כבל ה-LVDS מלוח המערכת [1].

b. הוצא את הכבל מהחריץ [2].

c. הסר את הברגים ומשך את כבלי האנטנה מהחורים במארז הבסיס, שמהדקים את מכלול התצוגה למחשב.



5. הסר את הברגים שמהדקים את מכלול התצוגה למחשב, והרם את מכלול התצוגה והוצא אותו מהמחשב.



התקנת מכלול הצג

1. הכנס את כבלי ה-LVDS והאנטנה האלחוטית דרך החורים בתושבת הבסיסית וחבר אותם.

2. הצב את מכלול הצג במחשב.

3. חזק את הברגים בשני הצדדים כדי להדק את מכלול הצג.

4. חזק את הבורג שמהדק את מפזר החום למחשב.

5. נתב כבלי ה-LVDS דרך תעלת הניתוב וחבר אותם.

6. חבר את כבל ה-WLAN למחשב.

7. התקן את:

a. משענת כף היד

b. מקלדת

- c. כיסוי הבסיס
 - d. כרטיס ה-SD
 - e. הסוללה
8. בצע את הפעולות המפורטות בסעיף לאחר העבודה על חלקיו הפנימיים של המחשב.

הסרת מאוורר המערכת

1. בצע את הפעולות המפורטות בסעיף לפני העבודה על חלקיו הפנימיים של המחשב.
2. הסר את:

- a. הסוללה
- b. כרטיס ה-SD
- c. כיסוי הבסיס
- d. מסגרת המקלדת
- e. מקלדת
- f. משענת כף היד
- g. כיסוי ציר הצג

3. הסר את הברגים שמהדקים את מאוורר המערכת למחשב והרם את מאוורר המערכת והרם את המאוורר מהמחשב.



התקנת מאוורר המערכת

1. חבר את כבל מאוורר המערכת ללוח המערכת.
2. חזק את הברגים שמהדקים את מאוורר המערכת למחשב.
3. יישר את מאוורר המערכת במקומו בלוח המערכת.
4. התקן את:

- a. כיסוי ציר הצג
- b. משענת כף היד
- c. מקלדת
- d. מסגרת המקלדת
- e. כיסוי הבסיס
- f. כרטיס ה-SD
- g. הסוללה

5. בצע את הפעולות המפורטות בסעיף לאחר העבודה על חלקיו הפנימיים של המחשב.

הסרת לוח המערכת

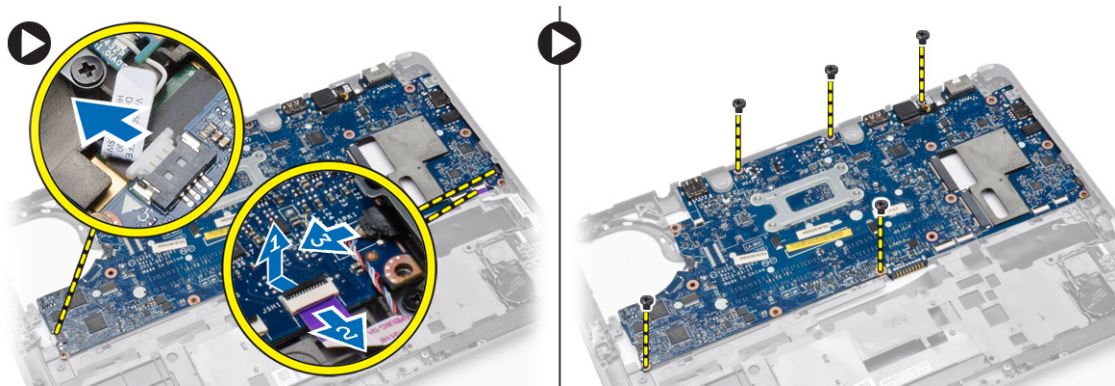
1. בצע את הפעולות המפורטות בסעיף לפני העבודה על חלקיו הפנימיים של המחשב.
2. הסר את:

- a. כרטיס ה-SD
- b. הסוללה

- c. כיסוי הבסיס
- d. mSATA
- e. מסגרת המקלדת
- f. מקלדת
- g. משענת כף היד
- h. רמקול
- i. כיסוי ציר הצג
- j. מכלול הצג
- k. מאוורר המערכת
- l. גוף הקירור
- m. כבל קלט/פלט

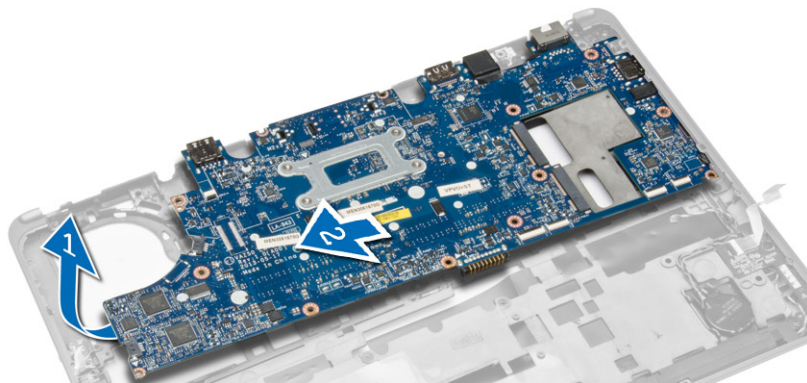
3. בצע את השלבים הבאים, כפי שמוצג באיור:

- a. הרום את תפס הקלט/פלט [1].
- b. הסר את כבל הקלט/פלט מלוח המערכת [2].
- c. נתק את כבל הקלט/פלט מלוח המערכת [3].
- d. נתק את כבל הרמקול מלוח המערכת.
- e. הסר את הברגים שמהדקים את לוח המערכת למחשב.



4. בצע את השלבים הבאים, כפי שמוצג באיור:

- a. הרום מעט את הקצה השמאלי של לוח המערכת בזווית של 45 מעלות [1].
- b. הסר את לוח המערכת מהמחשב [2].



התקנת לוח המערכת

- 1. יישר את לוח המערכת במקומו במחשב.
- 2. חזק את הברגים כדי להדק את לוח המערכת למקומו.
- 3. חבר את הכבלים הבאים ללוח המערכת:
 - a. רמקול
 - b. כבל קלט/פלט
- 4. התקן את:

- a. מאוורר המערכת
- b. גוף הקירור
- c. מכלול הצג
- d. כיסוי ציר הצג
- e. רמקול
- f. משענת כף היד
- g. מקלדת
- h. מסגרת המקלדת
- i. mSATA
- j. כיסוי הבסיס
- k. הסוללה
- l. כרטיס ה-SD

5. בצע את הפעולות המפורטות בסעיף לאחר העבודה על חלקיו הפנימיים של המחשב.

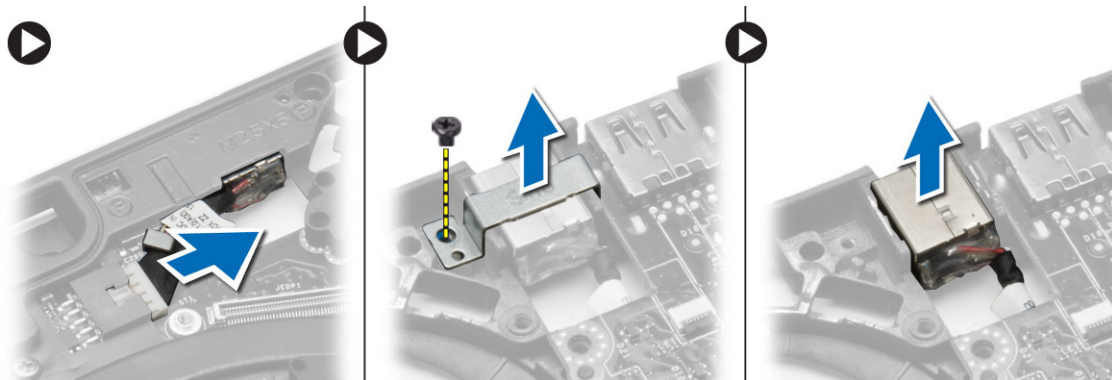
הסרת מחבר החשמל

1. בצע את הפעולות המפורטות בסעיף לפני העבודה על חלקיו הפנימיים של המחשב.

2. הסר את:

- a. כרטיס ה-SD
- b. הסוללה
- c. כיסוי הבסיס
- d. מקלדת
- e. משענת כף היד
- f. מאוורר המערכת

3. נתק את כבל מחבר החשמל מלוח המערכת והסר את הבורג שמהדק את מחבר החשמל למחשב. הסר את מחבר החשמל מהמחשב.



התקנת מחבר החשמל

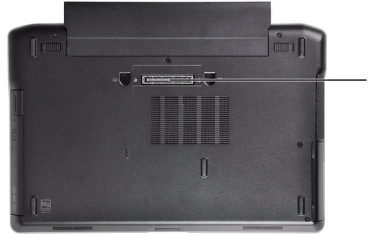
- 1. הכנס את מחבר החשמל לחרוץ שלו.
- 2. חבר את מחבר החשמל ללוח המערכת.
- 3. חזק את הבורג שמהדק את מחבר החשמל ללוח המערכת.
- 4. התקן את:

- a. מאוורר המערכת
- b. משענת כף היד
- c. מקלדת
- d. כיסוי הבסיס
- e. הסוללה
- f. כרטיס ה-SD

5. בצע את הפעולות המפורטות בסעיף לאחר העבודה על חלקיו הפנימיים של המחשב.

מידע על יציאת העגינה

יציאת העגינה משמשת לחיבור המחשב הנייד לתחנת עגינה (אופציונלי).



1. יציאת עגינה

הגדרת מערכת

נושאים:



- Boot Sequence (רצף אתחול)
- מקשי ניווט
- אפשרויות הגדרת המערכת
- עדכון ה-BIOS
- סימנת המערכת וההגדרה

Boot Sequence (רצף אתחול)

רצף האתחול מאפשר לך לעקוף את סדר אתחול ההתקנים שנקבע בהגדרת המערכת ולאחזר את התקן ספציפי (למשל כונן אופטי או כונן קשיח) בצורה ישירה. במהלך הבדיקה העצמית בהפעלה (POST), כאשר הסמל של Dell מופיע, באפשרותך:


- לגשת אל הגדרת המערכת על-ידי הקשה על <F2>
- להעלות את תפריט האתחול החד-פעמי על-ידי הקשה על <F12>

תפריט האתחול החד פעמי מציג את ההתקנים שבאפשרותך לאתחל, לרבות אפשרות האבחון. אפשרויות תפריט האתחול הן:


- כונן נשלף (אם זמין)
 - כונן STXXXX
 - **הערה**  XXX הוא מספר כונן ה-SATA.
 - כונן אופטי
 - אבחון
 - **הערה**  הבחירה באפשרות Diagnostics (אבחון) תוביל להצגת המסך **ePSA diagnostics** (אבחון ePSA).
- מסך רצף האתחול מציג גם את האפשרות לגשת אל מסך הגדרת המערכת.

מקשי ניווט

בטבלה הבאה מוצגים מקשי הניווט של הגדרת המערכת.

הערה  לגבי מרבית אפשרויות הגדרת המערכת, השינויים שאתה מבצע מתועדים אך לא ייכנסו לתוקף לפני שתפעיל מחדש את המערכת.

טבלה 1. מקשי ניווט

מקשים	ניווט
חץ למעלה	מעבר לשדה הקודם.
חץ למטה	מעבר לשדה הבא.
<Enter>	אפשרות לבחור ערך בשדה שנבחר (אם רלוונטי) או לעבור לקישור בשדה.
מקש רווח	הרחבה או כיווץ של רשימה נפתחת, אם רלוונטי.
<Tab>	מעבר לאזור המיקוד הבא. הערה  עבור הדפדפן עם הגרפיקה הרגילה בלבד.
<Esc>	מעבר לדף הקודם, עד שיוצג המסך הראשי. הקשה על <Esc> במסך הראשי מציגה הודעה שתנחה אותך לשמור את כל השינויים שלא נשמרו ולהפעיל את המערכת מחדש.
<F1>	הצגת קובץ העזרה של הגדרת המערכת.

אפשרויות הגדרת המערכת

הערה | בהתאם למחשב שלך ולהתקנים שהותקנו בו, ייתכן שחלק מהפריטים הרשומים בסעיף זה לא יופיעו.


טבלה 2. General (כללי)

אפשרות	תיאור
System Information	<p>בסעיף זה מוצגת רשימה של תכונות חומרה עיקריות של המחשב.</p> <ul style="list-style-type: none"> System Information (מידע על המערכת): מציג את גירסת ה-BIOS, תג שירות, תג נכס, תג בעלות, תאריך בעלות, תאריך ייצור, ואת קוד השירות המהיר. Memory Information (מידע על הזיכרון): מציג את הזיכרון שהותקן, את הזיכרון הזמין, מהירות הזיכרון, מצב ערוצי הזיכרון, טכנולוגיית הזיכרון DIMM בגודל A, DIMM בגודל B, Processor Information (מידע על המעבד): מציג את סוג המעבד, מספר הליבות, מזהה המעבד, מהירות השעון הנוכחית, מהירות השעון המינימלית, מהירות השעון המקסימלית, זיכרון המטמון L2 של המעבד, זיכרון המטמון L3 של המעבד, היכולת ל-HT וטכנולוגיית 64 סיביות. Device Information (מידע על ההתקן): מציג את הכונן הקשיח הראשי, התקן תא קבוע, התקן מערכת eSATA, התקן Dock eSATA, כתובת LOM MAC, בקר וידאו, גירסת BIOS וידאו, זיכרון וידאו, סוג לוח, רזולוציה טבעית, בקר שמע, בקר מודם, התקן Wi-Fi, התקן WiGig, התקן סלולרי, התקן Bluetooth.
Battery Information	הצגת מצב הסוללה וסוג מתאם זרם החילופין המחובר למחשב.
Boot Sequence	<p>אפשרות לשנות את הסדר שבו המחשב מנסה למצוא מערכת הפעלה.</p> <ul style="list-style-type: none"> Diskette Drive (כונן תקליטונים) Internal HDD (כונן קשיח פנימי) USB Storage Device (התקן אחסון USB) CD/DVD/CD-RW Drive (כונן CD/DVD/CD-RW) Onboard NIC (כרטיס רשת משולב)
Advance Boot Option	<p>אפשרות זו דרושה למצב אתחול מדור קודם. אפשרות זו אינה מותרת אם תכונת האתחול המאוטט מאפשרת.</p> <ul style="list-style-type: none"> Enable Legacy Option ROMs (הפעלת רכיבי ROM אופציונליים מדור קודם) – כברירת מחדל אפשרות זו מאפשרת.
Date/Time	מאפשר להגדיר את התאריך והשעה.

טבלה 3. System Configuration (תצורת מערכת)

אפשרות	תיאור
Integrated NIC	<p>אפשרות לקבוע את התצורה של בקר רשת מוכלל. האפשרויות הן:</p> <ul style="list-style-type: none"> Disabled (מנוטרל) Enabled (מאופשר) Enabled w/PXE (מאופשר עם PXE): אפשרות זו מאפשרת כברירת מחדל. Enable UEFI Network Stack (הפעל ערימת רשת מסוג UEFI): אפשרות להפעיל UEFI Networking Protocols בסביבות עבודה ברשת של טרום מערכת הפעלה או של מערכת הפעלה מוקדמת.
Parallel Port	<p>מאפשר להגדיר ולקבוע את אופן הפעולה של היציאה המקבילית בתחנת העגינה. ניתן להגדיר את היציאה המקבילית כך:</p> <ul style="list-style-type: none"> Disabled (מנוטרל) AT PS2 ECP (Latitude 7440)
Serial Port	<p>מזהה וקובע את הגדרות היציאה הטורית. ההגדרות הזמינות ליציאה טורית:</p> <ul style="list-style-type: none"> Disabled (מנוטרל) COM1 (הגדרת ברירת המחדל) COM2 COM3 COM4 <p>הערה למערכת ההפעלה יש אפשרות להקצות משאבים גם אם ההגדרה מנוטרלת.</p>

טבלה 3. System Configuration (תצורת מערכת) (המשך)

תיאור	אפשרות
<p>אפשרות לקבוע את התצורה של בקר הכונן הקשיח SATA הפנימי. האפשרויות הן:</p> <ul style="list-style-type: none"> Disabled (מנוטרל) AHCI RAID On (RAID מופעל) (הגדרת ברירת המחדל) <p>הערה SATA מוגדר לתמיכה במצב RAID. </p>	SATA Operation
<p>אפשרות לקבוע את התצורה של כונני SATA במערכת. האפשרויות הן:</p> <ul style="list-style-type: none"> SATA-0 SATA-1 SATA-2 SATA-3 <p>הגדרת ברירת המחדל: כל הכוננים מאופשרים.</p>	Drives
<p>שדה זה קובע אם יתקבל דיווח על שגיאות כונן קשיח בכוננים הקשיחים המשולבים במהלך הפעלת המערכת. טכנולוגיה זו מהווה חלק ממפרט SMART (Self Monitoring Analysis and Reporting) Technology - טכנולוגיית בקרה ודיווח של ניטור עצמי).</p> <ul style="list-style-type: none"> Enable SMART Reporting (אפשר דיווח SMART) - כברירת מחדל אפשרות זו מנוטלת. 	SMART Reporting
<p>אפשרות להגדיר את תצורת USB. האפשרויות הן:</p> <ul style="list-style-type: none"> Enable Boot Support (אפשר תמיכה באתחול) Enable External USB Port (אפשר יציאת USB חיצונית) Enable USB3.0 Controller (אפשר בקר USB3.0) <p>הגדרת ברירת המחדל: כל האפשרויות מאופשרות.</p>	USB Configuration
<p>אפשרות להגדיר את תפקוד התכונה USB PowerShare. האפשרות מנוטרלת כברירת מחדל.</p> <ul style="list-style-type: none"> אפשר USB PowerShare 	USB PowerShare
<p>אפשרות לאפשר או לנטרל את בקר השמע המשולב.</p> <ul style="list-style-type: none"> Enable Audio (אפשר שמע) אפשרות זו מאפשרת כברירת מחדל. 	Audio
<p>אפשרות לבחור את מצב הפעולה של תכונת תאורת המקלדת. האפשרויות הן:</p> <ul style="list-style-type: none"> Disabled (מנוטרל) (הגדרת ברירת המחדל) Level is 25% (הרמה היא 25%) Level is 50% (הרמה היא 50%) Level is 75% (הרמה היא 75%) Level is 100% (הרמה היא 100%) 	Keyboard Illumination
<p>אפשרות להגדיר מצב המכבה את כל התאורות והצלילים שמפיקה המערכת. האפשרות מנוטרלת כברירת מחדל.</p> <ul style="list-style-type: none"> Enable Unobtrusive Mode (אפשר מצב שקט) 	Unobtrusive Mode
<p>אפשרות להפעיל או להשבית את ההתקנים השונים שבלוח המערכת. האפשרויות הן:</p> <ul style="list-style-type: none"> Enable Microphone (אפשר מיקרופון) Enable Hard Drive Free Fall Protection (אפשר הגנת נפילה של הכונן הקשיח) Enable Camera (אפשר מצלמה) Enable Media Card (אפשר כרטיס מדיה) Disable Media Card (נטרל כרטיס מדיה) <p>הגדרת ברירת המחדל: כל ההתקנים מאופשרים</p>	Miscellaneous Devices

טבלה 4. Video (וידאו)

תיאור	אפשרות
<p>אפשרות להגדיר את בהירות הצג, בהתאם למקור אספקת החשמל (On Battery) (באמצעות סוללה) On-I AC (מחובר לחשמל).</p>	LCD Brightness

אפשרות	תיאור
Admin Password	<p>שדה זה מאפשר לקבוע, לשנות, או למחוק את סיסמת מנהל המערכת (admin), שנקראת לעתים גם סיסמת ה-"setup" (הגדרה). סיסמת מנהל המערכת מאפשרת מספר תכונות אבטחה.</p> <ul style="list-style-type: none"> הזן את הסיסמה הישנה הזן את הסיסמה החדשה אשר את הסיסמה החדשה <p>הגדרת ברירת המחדל: Not set (לא מוגדר)</p>
System Password	<p>אפשרות להגדיר, לשנות או למחוק את סיסמת המערכת.</p> <ul style="list-style-type: none"> הזן את הסיסמה הישנה הזן את הסיסמה החדשה אשר את הסיסמה החדשה <p>הגדרת ברירת המחדל: Not set (לא מוגדר)</p>
Internal HDD-1 Password	<p>אפשרות להגדיר, לשנות או למחוק את סיסמת מנהל הרשת.</p> <p>כברירת מחדל, לא מוגדרת סיסמה לכונן.</p> <ul style="list-style-type: none"> הזן את הסיסמה הישנה הזן את הסיסמה החדשה אשר את הסיסמה החדשה <p>הגדרת ברירת המחדל: Not set (לא מוגדר)</p>
Strong Password	<p>יכולת לאכוף את האפשרות להגדיר תמיד סיסמאות חזקות.</p> <p>הגדרת ברירת מחדל: האפשרות Enable Stron Password (אפשר סיסמה חזקה) אינה מסומנת.</p>
Password Configuration	<p>באפשרותך להגדיר את אורך הסיסמה שלך. מינימום = 4, מקסימום = 32</p>
Password Bypass	<p>אפשרות לאפשר או לנטרל את ההרשאה לעקוף את סיסמת המערכת וסיסמת הכונן הקשיח הפנימי, כאשר הן מוגדרות. האפשרויות הן:</p> <ul style="list-style-type: none"> Disabled (מנוטרל) (הגדרת ברירת המחדל) Reboot bypass (עקיפת הפעלה מחדש)
Password Change	<p>אפשרות להפעיל או להשבית הרשאה לסיסמאות המערכת והכונן הקשיח, כאשר סיסמת מנהל מערכת מוגדרת.</p> <p>הגדרת ברירת המחדל: האפשרות Allow Non-Admin Password Changes (אפשר שינויי סיסמה שאינם של מנהל מערכת) אינה מסומנת</p>
Non-Admin Setup Changes	<p>אפשרות לקבוע אם מותר לבצע שינויים באפשרות ההגדרה בעת הגדרת סיסמת מנהל רשת. האפשרות מנוטרלת.</p> <ul style="list-style-type: none"> Allows Wireless Switch Changes (אפשר שינויים במתג אלחוטי)
TPM Security	<p>אפשרות להפעיל את ה-TPM (Trusted Platform Module) במהלך POST.</p> <p>הגדרת ברירת המחדל: האפשרות מנוטרלת.</p>
Computrace	<p>אפשרות לאפשר או לנטרל את תוכנת Computrace האופציונלית. האפשרויות הן:</p> <ul style="list-style-type: none"> Deactivate (השבת) (הגדרת ברירת המחדל) Disable (נטרל) Activate (הפעל) <p>הערה  האפשרויות הפעל ונטרל, יפעילו או ינטרלו את התכונה באופן קבוע ולא ניתן יהיה לבצע כל שינוי נוסף</p>
CPU XD Support	<p>אפשרות להפעיל את מצב Execute Disable של המעבד.</p> <p>הגדרת ברירת המחדל: Enable CPU XD Support (אפשר תמיכת XD במעבד)</p>
OROM Keyboard Access	<p>אפשרות להגדיר גישה כדי להיכנס למסכי תצורת ה-ROM האופציונלי באמצעות מקשי קיצור במהלך האתחול. האפשרויות הן:</p> <ul style="list-style-type: none"> Enable (אפשר) (ברירת המחדל) One Time Enable (אפשר פעם אחת)

טבלה 5. Security (אבטחה) (המשך)

אפשרות	תיאור
	<ul style="list-style-type: none"> Disable (נטרל)
Admin Setup Lockout	<p>אפשרות למנוע ממשתמשים להיכנס להגדרות המערכת כאשר מוגדרת סיסמת מנהל מערכת. הגדרת ברירת המחדל: Disabled (מנוטרל)</p>

טבלה 6. Secure Boot (אתחול מאובטח)

Secure Boot Enable	<p>אפשרות לאפשר או לנטרל את התכונה Secure Boot (אתחול מאובטח)</p> <ul style="list-style-type: none"> Disabled (מנוטרל) Enabled (מאופשר) (הגדרת ברירת המחדל) <p>הערה לצורך הפעלה, המערכת צריכה להיות במצב אתחול UEFI, ואפשרות הפעלת רכיבי ROM אופציונליים מדור קודם צריכה להיות כבויה.</p>
Expert key Management	<p>אפשרות לתפלל את מסדי הנתונים של מפתחות אבטחה אם המערכת במצב מותאם אישית. האפשרות Enable Custom Mode (אפשר מצב מותאם) מנוטרלת כברירת מחדל. האפשרויות הן:</p> <ul style="list-style-type: none"> PK KEK db dbx <p>אם Custom Mode (מצב מותאם אישית) מופעל, האפשרויות הרלוונטיות עבור PK, KEK, db ו-dbx מופיעות. האפשרויות הן:</p> <ul style="list-style-type: none"> Save to File (שמירה לקובץ) - שמירת המפתח לקובץ שבחר המשתמש Replace from File (החלפה מקובץ) - החלפת המפתח הנוכחי במפתח מקובץ שבחר המשתמש Append from File (הוסף מקובץ) - הוספת מפתח למסד הנתונים הקיים מקובץ שבחר המשתמש Delete (מחיקה) - מחיקת המפתח שנבחר Reset All Keys (איפוס כל המפתחות) - איפוס להגדרת ברירת המחדל Delete All Keys (מחיקת כל המפתחות) - מחיקת כל המפתחות <p>הערה אם Custom Mode (מצב מותאם אישית) מנוטרל, כל השינויים שבוצעו יימחקו והמפתחות ישוחזרו להגדרות ברירת המחדל.</p>

טבלה 7. Performance (ביצועים)

אפשרות	תיאור
Multi Core Support	<p>שדה זה מציין אם התהליך יכול הפעלה של ליבה אחת או של כל הליבות. ביצועים של יישומים מסוימים ישתפרו בעזרת הליבות הנוספות. האפשרות מאפשרת כברירת מחדל. מאפשרת לאפשר או לנטרל תמיכה בליבות מרובות עבור המעבד. האפשרויות הן:</p> <ul style="list-style-type: none"> All (הכל) (הגדרת ברירת המחדל) 1 2
Intel SpeedStep	<p>אפשרות לאפשר או לנטרל את התכונה Intel SpeedStep. הגדרת ברירת המחדל: Enable Intel SpeedStep (אפשר את Intel SpeedStep)</p>
C States Control	<p>אפשרות לאפשר או לנטרל את מצבי השינה הנוספים של המעבד. הגדרת ברירת המחדל: האפשרות C states (מצבי C) מאפשרת.</p>
Intel TurboBoost	<p>אפשרות לאפשר או לנטרל את מצב Intel TurboBoost של המעבד. הגדרת ברירת המחדל: Enable Intel TurboBoost (אפשר את Intel TurboBoost)</p>
Hyper-Thread Control	<p>אפשרות לאפשר או לנטרל את התכונה HyperThreading של המעבד. הגדרת ברירת המחדל: Enabled (מאופשר)</p>
Rapid Start Technology	<p>תכונת Rapid Start של Intel עשויה לשפר את חיי הסוללה על-ידי החלת מצב צריכת חשמל נמוכה במערכת באופן אוטומטי בזמן שינה לאחר פרק זמן שהגדיר המשתמש. אפשרות זו מאפשרת כברירת מחדל:</p>


טבלה 7. Performance (ביצועים) (המשך)

אפשרות	תיאור
	<ul style="list-style-type: none"> • Intel Rapid Start Feature • מעבר ל-Rapid Start בעת שימוש בקוצב זמן <p>ניתן להגדיר את קוצב הזמן של Rapid Start כך שיכניס את המערכת למצב Rapid Start לפי הדרישות.</p>

טבלה 8. Power Management (ניהול צריכת חשמל)

אפשרות	תיאור
AC Behavior	אפשרות הפעלה אוטומטית של המחשב בעת חיבור מתאם ז"ח. אפשרות זו מנוטרלת. <ul style="list-style-type: none"> • Wake on AC (התעוררות בחיבור לחשמל)
Auto On Time	אפשרות לקבוע זמן שבו המחשב יופעל אוטומטית. האפשרויות הן: <ul style="list-style-type: none"> • Disabled (מנוטרל) (הגדרת ברירת המחדל) • Every Day (בכל יום) • Weekdays (בימי השבוע) • Select Days (ימים נבחרים)
USB Wake Support	אפשרות להתקני USB להוציא את המחשב ממצב המתנה. האפשרות מנוטרלת <ul style="list-style-type: none"> • Enable USB Wake Support (אפשר תמיכה בהתעוררות USB)
Wireless Radio Control	אפשרות שליטה בתקשורת אלחוטית WLAN ו-WWAN. האפשרויות הן: <ul style="list-style-type: none"> • Control WLAN radio (שליטה בתקשורת אלחוטית WLAN) • Control WWAN radio (שליטה בתקשורת אלחוטית WWAN) <p>הגדרת ברירת המחדל: שתי האפשרויות מנוטרלות.</p>
Wake on LAN/WLAN	אפשרות זו קובעת את יכולת המחשב לחזור לפעולה אחרי מצב של חוסר פעולה, כאשר מועבר אליו אות LAN מיוחד. התעוררות ממצב המתנה לא מושפעת מהגדרה זו ויש להפעילה במערכת ההפעלה. תכונה זו פועלת רק כאשר המחשב מחובר לספק זרם חילופין. <ul style="list-style-type: none"> • Disabled (מנוטרל) – לא ניתן להפעיל את המערכת באמצעות אותות LAN מיוחדים, בעת קבלת אות התעוררות מרשת ה-LAN או מרשת ה-LAN האלחוטית (הגדרת ברירת המחדל) • LAN Only (LAN בלבד) - המערכת תופעל באמצעות אותות LAN מיוחדים. • WLAN Only (WLAN בלבד) • LAN or WLAN • LAN with PXE Boot (LAN עם אתחול PXE)
Block Sleep	אפשרות לחסום את המחשב מכניסה למצב שינה. האפשרות מנוטרלת כברירת מחדל. <ul style="list-style-type: none"> • Block Sleep (S3) (חסימת שינה)
Peak Shift	ניתן להשתמש ב-Peak Shift (היסט שיא) כדי למזער את צריכת החשמל בשעות צריכת השיא. הגדר את שעת התחלה ושעת הסיום להפעלת מצב Peak Shift. <ul style="list-style-type: none"> • Enable Peak Shift (אפשר היסט שיא) (מנוטרל)
Advanced Battery Charge Configuration	אפשרות להגדיל למקסימום את תקינות סוללות המערכת שנמצאות במצב Advanced Battery Charge (טעינת סוללה מתקדמת). תכונה זו משתמשת באלגוריתם טעינה סטנדרטי ובטכניקות אחרות בשעות שאינן שעות עבודה כדי למטב את תקינות הסוללות <ul style="list-style-type: none"> • Enable Advanced Battery Charge Mode (אפשר מצב טעינה מתקדם של הסוללה) (מנוטרל)
Primary Battery Configuration	אפשרות להגדיר את אופן השימוש בטעינת הסוללה כאשר המחשב מחובר לז"ח. האפשרויות הן: <ul style="list-style-type: none"> • Adaptive (מסתגלת) (מאופשר) • Standard Charge (טעינה רגילה) • Express Charge (טעינה מהירה) • Primary AC Use (שימוש עיקרי בחשמל מהרשת) • Custom Charge (טעינה מותאמת) – ניתן להגדיר את האחוז לשיעור הטעינה ההכרחית של הסוללה.
Intel Smart Connect Technology	אפשרות מנוטרלת כברירת מחדל. אם האפשרות מופעלת, ניתן לאתר במחזוריות חיבורים אלחוטיים סמוכים כאשר המערכת במצב שינה. היא תסנכרן דואר אלקטרוני או יישומי מדיה חברתית שהיו פתוחים כאשר המערכת עברה למצב שינה. <ul style="list-style-type: none"> • Smart Connection (חיבור חכם) (מנוטרל)

טבלה 9. POST Behavior (התנהגות POST)

אפשרות	תיאור
Adapter Warnings	אפשרות להפעיל את הודעת האזהרה של המתאם, בעת שימוש במתאמי חשמל מסוימים. האפשרות מאפשרת כברירת מחדל. <ul style="list-style-type: none"> • Enable Adapter Warnings (הפעל אזהרות מתאם)
Keypad (Embedded)	אפשרות לבחור אחד משני מצבים להפעלת לוח המקשים המשולב במקלדת הפנימית. <ul style="list-style-type: none"> • Fn Key Only (מקש Fn בלבד) • באמצעות מקש NumLock <p>הערה  כאשר תוכנית ההגדרה פועלת, אין לאפשרות זו השפעה. התוכנית פועלת רק במצב Fn Key Only (מקש Fn בלבד).</p>
Mouse/Touchpad	אפשרות להגדיר את אופן הטיפול של המחשב בעכבר ובמשטח המגע. האפשרויות הן: <ul style="list-style-type: none"> • Serial Mouse (עכבר טורי) • PS2 Mouse (עכבר PS2) • Touchpad/PS-2 Mouse (עכבר PS-2/משטח מגע) (הגדרת ברירת המחדל)
Numlock Enable (אפשר Numlock)	ציון אם ניתן להפעיל את פונקציית NumLock בעת אתחול המחשב. אפשרות זו מאפשרת כברירת מחדל. <ul style="list-style-type: none"> • Enable Numlock (אפשר Numlock)
Fn Key Emulation	אפשרות להתאים את תכונת מקש <Scroll Lock> של מקלדת מסוג PS-2 לתכונת מקש <Fn> שבמקלדת מובנית. אפשרות זו מאפשרת כברירת מחדל. <ul style="list-style-type: none"> • Enable Fn Key Emulation (אפשר הדמיית מקש Fn)
Fastboot	אפשרות להאצת תהליך האתחול על-ידי עקיפת מספר שלבי תאימות. <ul style="list-style-type: none"> • Minimal (מינימלי) • Thorough (מלא) • Auto (אוטומטי)
Extended BIOS POST Time	אפשרות ליצור השהיה נוספת לפני האתחול, דבר שמאפשר למשתמש לראות את הודעת המצב של בדיקה עצמית בהפעלה (POST). <ul style="list-style-type: none"> • 0 שניות • 5 שניות • 10 שניות

טבלה 10. Virtualization Support (תמיכה בוירטואליזציה)

אפשרות	תיאור
Virtualization	אפשרות לאפשר או לנטרל את טכנולוגיית הוירטואליזציה של Intel. הגדרת ברירת מחדל: Enable Intel Virtualization Technology (אפשר את טכנולוגיית הוירטואליזציה של Intel)
VT for Direct I/O	אפשרות או נטרול של Virtual Machine Monitor (VMM) לנצל את יכולות החומרה הנוספות המסופקות על-ידי טכנולוגיית Intel® Virtualization עבור קלט/פלט ישיר. Enable VT for Direct I/O (אפשר וירטואליזציה עבור קלט/פלט ישיר) — אפשרות זו מאפשרת כברירת מחדל.
Trusted Execution	אפשרות זו מציינת אם Measured Virtual Machine Monitor (MVMM) יכול להשתמש ביכולות החומרה הנוספות שמספקת טכנולוגיית Trusted Execution של Intel. טכנולוגיות וירטואליזציה ה-TPM, והוירטואליזציה עבור קלט/פלט ישיר חייבות להיות מאפשרות על מנת להשתמש במאפיין זה. Trusted Execution (הפעלה אמינה) — מנורטלת כברירת מחדל.

טבלה 11. Wireless (אלחוט)

אפשרות	תיאור
Wireless Switch	אפשרות לקבוע באילו התקנים אלחוטיים ניתן לשלוט באמצעות מתג האלחוט. האפשרויות הן: <ul style="list-style-type: none"> • WWAN • WLAN • Bluetooth

טבלה 11. Wireless (אלחוט) (המשך)

אפשרות	תיאור
	<ul style="list-style-type: none"> • WiGig <p>כל האפשרויות מאפשרות כברירת מחדל.</p>
Wireless Device Enable	<p>אפשרות לאפשר או לנטרל את ההתקנים האלחוטיים. האפשרויות הן:</p> <ul style="list-style-type: none"> • WWAN • Bluetooth • WLAN/WiGig <p>כל האפשרויות מאפשרות כברירת מחדל.</p>

טבלה 12. Maintenance (תחזוקה)

אפשרות	תיאור
Service Tag	הצגת תג השירות של המחשב.
Asset Tag	מאפשר ליצור תג נכס מערכת, אם עדיין לא הוגדר תג נכס. אפשרות זו לא מוגדרת כברירת מחדל.

טבלה 13. System Logs (יומני מערכת)

אפשרות	תיאור
BIOS events	<p>הצגת יומן האירועים של המערכת ואפשרות לנקות את היומן.</p> <ul style="list-style-type: none"> • Clear Log (ניקוי היומן)
Thermal Events	<p>הצגת יומן האירועים התרמיים ואפשרות לנקות את היומן.</p> <ul style="list-style-type: none"> • Clear Log (ניקוי היומן)
Power Events (אירועי אספקת חשמל)	<p>הצגת יומן האירועים של אספקת חשמל ואפשרות לנקות את היומן.</p> <ul style="list-style-type: none"> • Clear Log (ניקוי היומן)

עדכון ה-BIOS

מומלץ לעדכן את ה-BIOS (הגדרת המערכת) בעת החלפת לוח המערכת או אם קיים עדכון זמין. אם יש ברשותך מחשב נייד, ודא שסוללת המחשב טעונה במלואה ושהמחשב מחובר לשקע החשמל.

1. הפעל מחדש את המחשב.
 2. עבור אל dell.com/support.
 3. הזן את תג השירות או את קוד השירות המהיר ולחץ על שלח.
- הערה** כדי לאתר את תג השירות, לחץ על **Where is my Service Tag** (היכן נמצא תג השירות שלי?)
- הערה** אם אינך מוצא את תג השירות, לחץ על **Detect My Product** (זיהוי המוצר שלי). המשך לפי ההוראות המוצגות על המסך.
4. אם אינך מצליח לאתר את תג השירות, לחץ על קטגוריית המוצר של המחשב שלך.
 5. בחר את **Product Type (סוג המוצר)** מהרשימה.
 6. בחר את הדגם של המחשב שלך, והדף **Product Support (תמיכה במוצר)** של המחשב שלך יוצג.
 7. לחץ על **Get drivers (קבל מנהלי התקנים)** ולחץ על **View All Drivers (הצג את כל מנהלי התקנים)**. הדף **Drivers and Downloads (מנהלי התקנים והורדות)** נפתח.
 8. במסך **Drivers and Downloads (מנהלי התקנים והורדות)**, תחת הרשימה הנפתחת **Opertating System (מערכת הפעלה)**, בחר **BIOS**.
 9. זזה את קובץ ה-BIOS העדכני ביותר ולחץ על **Download File (הורד קובץ)**.
- באפשרותך גם לנתח אילו מנהלי התקנים זקוקים לעדכון. לשם כך, לחץ על **Analyze System for Updates (ניתוח המערכת לצורך עדכונים)** ובצע את ההוראות המוצגות על המסך.
10. בחר את שיטת ההורדה המועדפת בחלון **Please select your download method below (בחר בשיטת ההורדה הרצויה)**, ולאחר מכן לחץ על **Download File (הורד קובץ)**.
 11. לחץ על **Save (שמור)** כדי לשמור את הקובץ במחשב.
 12. לחץ על **Run (הפעל)** כדי להתקין את הגדרות ה-BIOS המעודכנות במחשב שלך.

סימת המערכת וההגדרה

באפשרותך ליצור סימת מערכת וסימת הגדרה כדי לאבטח את המחשב.

סוג הסימה	תיאור
סימת מערכת	סימה שעליך להזין כדי להתחבר למערכת.
סימת הגדרה	סימה שעליך להזין כדי לגשת אל הגדרות ה-BIOS של המחשב ולשנות אותן.

התראה | תכונות הסימה מספקות רמה בסיסית של אבטחה לנתונים שבמחשב.

התראה | כל אחד יכול לגשת לנתונים המאוחסנים במחשב כאשר המחשב אינו נעול ונמצא ללא השגחה.

הערה | המחשב מגיע כאשר תכונת סימת המערכת וההגדרה מושבתת.

הקצאת סימת מערכת וסימת הגדרה

באפשרותך להקצות **סימת מערכת** ו/או **סימת הגדרה** חדשות או לשנות **סימת מערכת** ו/או **סימת הגדרה** קיימות רק כאשר **סטטוס הסימה לא נעול**. אם סטטוס הסימה **נעול**, לא ניתן לשנות את סימת המערכת.

הערה | אם מגשר הסימה מנוטרל, סימת המערכת וסימת ההגדרה הקיימות נמחקות, ואינך צריך לציין את סימת המערכת כדי להתחבר למחשב.

כדי להיכנס להגדרת מערכת הקש על <F2> מיד לאחר הפעלה או אתחול.

1. במסך **System BIOS** (מערכת BIOS) או **System Setup** (הגדרת מערכת), בחר **System Security** (אבטחת מערכת) ולאחר מכן הקש <Enter>.
המסך **System Security** (אבטחת מערכת) יופיע.
2. במסך **System Security** (אבטחת מערכת), ודא שמצב הסימה אינו נעול.
3. בחר **סימת מערכת**. הזן את סימת המערכת שלך והקש <Enter> או <Tab>.
היעזר בהנחיות הבאות כדי להקצות את סימת המערכת:
 - סימה יכולה להכיל 32 תווים לכל היותר.
 - סימה יכולה להכיל את הספרות 0 עד 9.
 - יש להשתמש רק באותיות קטנות. אותיות רישיות אסורות.
 - ניתן להשתמש אך ורק בתווים המיוחדים הבאים: רווח, ("), (+), (-), (.), (/), (:), (|), (\), ([), (], (^), (').
4. כשתקבל הנחיה לכך, הזן מחדש את סימת המערכת.
הקלד את סימת המערכת שהזנת קודם לכן ולחץ על **אישור**.
5. בחר **סימת הגדרה**, הקלד את סימת המערכת שלך והקש <Enter> או <Tab>.
תופיע הודעה שתנחה אותך להקליד מחדש את סימת ההגדרה.
6. הקלד את סימת ההגדרה שהזנת קודם לכן ולחץ על **אישור**.
7. הקש <Esc> ותופיע הודעה שתנחה אותך לשמור את השינויים.
8. הקש <Y> כדי לשמור את השינויים.
המחשב יאותחל מחדש.

מחיקה או שינוי של סימת מערכת ו/או סימת הגדרה קיימת

ודא שנעילת **Password Status** (מצב הסימה) מבוטלת (בהגדרת המערכת) לפני שתנסה למחוק או לשנות את סימת המערכת ו/או סימת ההגדרה. לא ניתן למחוק או לשנות סימת מערכת או סימת הגדרה קיימות כאשר **מצב הסימה נעול**.

כדי להיכנס להגדרת המערכת הקש על <F2> מיד לאחר הפעלה או אתחול.

1. במסך **System BIOS** (מערכת BIOS) או **System Setup** (הגדרת מערכת), בחר **System Security** (אבטחת מערכת) ולאחר מכן הקש <Enter>.
המסך **System Security** (אבטחת מערכת) יוצג.
2. במסך **System Security** (אבטחת מערכת), ודא שמצב הסימה אינו נעול.
3. בחר **System Password** (סימת מערכת), שנה או מחק את סימת המערכת הקיימת והקש <Enter> או <Tab>.

4. בחר **Setup Password** (סימת הגדרה), שנה או מחק את סימת ההגדרה הקיימת והקש <Enter> או <Tab>. **הערה** אם שינית את סימת המערכת ו/או סימת ההגדרה, הזן מחדש את הסימה החדשה כאשר תונחה לעשות זאת. אם מחקת את סימת המערכת ו/או סימת ההגדרה, אשר את המחיקה כשתופיע ההנחיה.

5. הקש <Esc> ותופיע הודעה שתנחה אותך לשמור את השינויים.

6. הקש <Y> כדי לשמור את השינויים ולצאת מהגדרת המערכת. המחשב יאותחל מחדש.

אבחון

את נתקלת בבעיה במחשב, הפעל את תוכנית האבחון ePSA לפני שתפנה אל Dell לקבלת עזרה טכנית. המטרה של הפעלת תוכנית האבחון היא לבדוק את חומרת המחשב ללא צורך בציווד נוסף ומבלי להסתכן באובדן נתונים. אם אינך מצליח לתקן את הבעיה בעצמך, צוות השירות והתמיכה יוכל להשתמש בתוצאות האבחון כדי לסייע לך בפתרונה.

נושאים:

- הערכת מערכת משופרת לפני אתחול (ePSA)
- נוריות מצב התקנים
- נוריות מצב סוללה

הערכת מערכת משופרת לפני אתחול (ePSA)

תוכנית האבחון ePSA (הידועה גם בכינויה 'אבחון מערכת') מבצעת בדיקה מקיפה של החומרה. תוכנית האבחון ePSA מובנית ב-BIOS ומופעלת על ידי כתהליך פנימי. תוכנית אבחון המערכת המובנית מספקת מערך אפשרויות עבור קבוצות התקנים או התקנים מסוימים המאפשר לך:

- להפעיל בדיקות אוטומטית או במצב אינטראקטיבי
- לחזור על בדיקות
- להציג או לשמור תוצאות בדיקות
- להפעיל בדיקות מקיפות כדי לשלב אפשרויות בדיקה נוספות שיספקו מידע נוסף אודות ההתקנים שכשלו
- להציג הודעות מצב שמדווחות אם בדיקות הושלמו בהצלחה
- להציג הודעות שגיאה שמדווחות על בעיות שזוהו במהלך הבדיקה





התראה השתמש בתוכנית האבחון של המערכת כדי לבדוק את המחשב שלך בלבד. השימוש בתוכנית זו עם מחשבים אחרים עלול להביא להצגת תוצאות לא תקפות או הודעות שגיאה.

הערה מספר בדיקות של התקנים ספציפיים מחייבות אינטראקציה מצד המשתמש. הקפד להימצא בקרבת מסוף המחשב כאשר בדיקות האבחון מתבצעות.

1. הפעל את המחשב.
2. במהלך אתחול המחשב, הקש על <F12> כשמופיע הסמל של Dell.
3. במסך של תפריט האתחול בחר באפשרות **Diagnostics (אבחון)**.
החלון **Enhanced Pre-boot System Assessment (הערכת מערכת משופרת לפני אתחול)** מוצג, ונמצא בו פירוט של כל ההתקנים שזוהו במחשב. תוכנית האבחון תתחיל להפעיל את הבדיקות בכל ההתקנים שזוהו.
4. אם ברצונך להפעיל בדיקת אבחון בהתקן ספציפי, הקש על מקש <Esc> ולחץ על **Yes (כן)** כדי לעצור את בדיקת האבחון.
5. בחר את ההתקן בחלונית השמאלית ולחץ על **Run Tests (הפעל בדיקות)**.
6. אם קיימות בעיות, קודי השגיאה מוצגים.
רשום לפניך את קוד השגיאה ופנה אל Dell.

נוריות מצב התקנים

טבלה 14. נוריות מצב התקנים

מאירה בעת הפעלת המחשב ומהבהבת כשהמחשב נמצא במצב ניהול צריכת חשמל.	
מאירה כשהמחשב קורא או כותב נתונים.	
מאירה או מהבהבת כדי לציין את מצב הטעינה של הסוללה.	
מאירה כשעבודה ברשת אלחוטית מופעלת.	

נוריות מצב ההתקן ממוקמות בדרך כלל בחלקה העליון של המקלדת או בצדה השמאלי. הן משמשות להצגת מצב האחסון, הסוללה וכן הקישוריות ומצב הפעילות של ההתקנים האלחוטיים. מעבר לכך, הן עשויות להועיל ככלי אבחון במקרה של תקלה במערכת. הטבלה הבאה מציגה את משמעות קודי הדפאו"ר במצבי שגיאה שונים.

טבלה 15. נוריות דפאו"ר


דפאו"ר אחסון	נורית הפעלה	נורית אלחוט	תיאור התקלה
מהבהבת	קבועה	קבועה	ייתכן שאירע כשל במעבד.
קבועה	מהבהבת	קבועה	מודולי הזיכרון זוהו, אך אירעה שגיאה.
מהבהבת	מהבהבת	מהבהבת	אירע כשל בלוח המערכת.
מהבהבת	מהבהבת	קבועה	ייתכן שאירעה תקלה בכרטיס הגרפי/הווידיאו.
מהבהבת	מהבהבת	כבויה	אירעה תקלת מערכת במהלך אתחול הכונן הקשיח או תקלת מערכת במהלך אתחול ה-ROM האופציונלי.
מהבהבת	כבויה	מהבהבת	בקר ה-USB נתקל בבעיה במהלך האתחול.
קבועה	מהבהבת	מהבהבת	לא הותקנו/אותרו מודולים של זיכרון.
מהבהבת	קבועה	מהבהבת	אירעה בעיה במהלך אתחול הצג.
כבויה	מהבהבת	מהבהבת	המודם מונע מהמערכת להשלים בדיקת POST
כבויה	מהבהבת	כבויה	אתחול הזיכרון נכשל או שהזיכרון אינו נתמך.

נוריות מצב סוללה

אם המחשב מחובר לשקע חשמל, נורית הסוללה פועלת באופן הבא:

למחשב הנייד מחובר מתאם זרם חילופין שאינו מאושר או אינו נתמך, שאינו מתוצרת Dell.	הבהוב לסירוגין של נורית כתומה ונורית לבנה
כשל סוללה זמני כאשר מתאם זרם חילופין מחובר.	הבהוב לסירוגין של נורית כתומה עם נורית לבנה קבועה
כשל סוללה קריטי כאשר מתאם זרם חילופין מחובר.	נורית כתומה מהבהבת כל הזמן
הסוללה במצב טעינה מלאה כאשר יש חיבור למתאם זרם חילופין.	נורית כבויה
הסוללה במצב טעינה כאשר יש חיבור למתאם זרם חילופין.	נורית לבנה דולקת

מפרט

הערה |  ההצעות עשויות להשתנות מאזור לאזור. המפרטים הבאים הם רק אלה שהחוק דורש שיישלחו יחד עם המחשב. לקבלת מידע נוסף על תצורת המחשב, עבור אל **Help and Support** (עזרה ותמיכה) במערכת ההפעלה Windows ובחר באפשרות להצגת מידע אודות המחשב שלך.

טבלה 16. מידע על המערכת

מאפיינים	מפרט
ערכת שבבים	Lynx Point-LP (Latitude 7240) ערכת שבבים Intel QM87 Express (Latitude 7440)
DRAM bus width (רוחב אפיק DRAM)	64 סיביות
Flash EPROM	64 Mbits, SPI 32 Mbits
אפיק PCIe	100MHz
תדר אפיק חיצוני	DMI (5GT/s)

טבלה 17. מעבד

מאפיינים	מפרט
סוגים	Intel Core i3 / i5 / i7series
מטמון L3	8 MB - 6 MB, 4MB, 3 MB

טבלה 18. זיכרון

מאפיינים	מפרט
מחבר זיכרון	שני חריצי SODIMM
קיבולת זיכרון	8 GB או 4 GB, 2 GB
סוג זיכרון	DDR3L SDRAM (1600 MHz)
זיכרון מינימלי	2GB
זיכרון מרבי	16 MB

טבלה 19. Audio

מאפיינים	מפרט
סוג	שמע של ארבעה ערוצים באבחנה גבוהה (HD)
בקר	Realtek ALC3226
Stereo conversion (המרת סטריאו)	24 סיביות (אנלוגי לדיגיטלי ודיגיטלי לאנלוגי)
ממשק:	
התקנים פנימיים	שמע באבחנה גבוהה (HD)
התקנים חיצוניים	מחבר משולב לכניסת מיקרופון, אוזניות סטריאו פוניות ודיבורית
רמקולים	שניים
מגבר רמקול פנימי	1 וואט (RMS) לערוץ
בקרי עוצמת קול	מקשים חמים

טבלה 20. וידאו

מאפיינים	מפרט
סוג	משולב בלוח המערכת
בקרי:	
UMA	Intel HD Graphics 4400
נפרד	AMD Radeon HD 8690M Graphics
אפיק נתונים	PCI-E Gen3 x8
תמיכה בצג חיצוני	<ul style="list-style-type: none"> • יציאת HDMI אחת
	הערה תמיכה בשתי יציאות DP/DVI באמצעות תחנת עגינה.

טבלה 21. מצלמה

תכונות	מפרט
רזולוציית מצלמה	1280 x 720 פיקסלים
רזולוציית וידאו (מרבית)	1280 x 720 פיקסלים
זווית צפייה אלכסונית	74°

טבלה 22. תקשורת

תכונות	מפרט
מתאם רשת	10/100/1000 Mb/s של (RJ-45) Ethernet
אלחוט	רשת תקשורת מקומית אלחוטית (WLAN) ורשת תקשורת אזורית אלחוטית (WWAN)
	<ul style="list-style-type: none"> • Bluetooth 4.0

טבלה 23. יציאות ומחברים

תכונות	מפרט
שמע	מחבר אחד למיקרופון/אוזניות סטריאו/רמקולים
וידאו	מחבר Mini DisplayPort
מתאם רשת	מחבר RJ-45
USB 3.0	שני מחברים תואמי USB 3.0
קורא כרטיסי זיכרון	תמיכה בגרסאות עד SD4.0
כרטיס (uSIM) Micro Subscriber Identity Module	אחד
יציאת עגינה	אחד

טבלה 24. צג

מאפיינים	מפרט	
	Latitude 7440	Latitude 7240
סוג	HD עם מבטל בוהק	HD עם מבטל בוהק
מידות:		
גובה	205.6 מ"מ (8.09 אינץ')	180.0 מ"מ (7.08 אינץ')
רוחב	320.9 מ"מ (12.63 אינץ')	300.90 מ"מ (11.84 אינץ')
אלכסון	3.6 מ"מ (0.14 אינץ')	3.6 מ"מ (0.14 אינץ')
רזולוציה מרבית	1366x768	1366x768
קצב רענון	60 Hz	60 Hz
זוויות תצוגה מינימליות:		

טבלה 24. צג (המשך)

מאפיינים	מפרט
	Latitude 7440
	Latitude 7240
אופקית	+/-40°
אנכית	+15°/-30°
רוחב פיקסל	1.05

טבלה 25. מקלדת

מאפיינים	מפרט
מספר מקשים	ארה"ב: 86 מקשים, בריטניה: 87 מקשים, ברזיל: 87 מקשים ויפן: 90 מקשים

טבלה 26. משטח מגע

מאפיינים	מפרט
	Latitude 7440
	Latitude 7240
שטח פעיל:	
ציר X	98.8 מ"מ
ציר Y	60.8 מ"מ

טבלה 27. סוללה

מאפיינים	מפרט
סוג	<ul style="list-style-type: none"> ליתיום-יון "חכמה" של 3 תאים ליתיום-יון "חכמה" של 4 תאים
מידות:	
3 תאים/4 תאים	
עומק	80.75 מ"מ (3.18 אינץ')
גובה	7.20 מ"מ (0.28 אינץ')
רוחב	282.00 מ"מ (11.10 אינץ')
משקל:	
3 תאים	247.00 גרם (0.54 ליברות)
4 תאים	308.00 גרם (0.68 ליברות)
מתח	
3 תאים	11.10 וולט ז"י
4 תאים	7.40 וולט ז"י
משך חיים	300 מחזורי פריקה/טעינה
טווח טמפרטורות:	
Operating (בהפעלה)	טעינה: 0 °C עד 50 °C (32 °F עד 158 °F)
	פריקה: 0 °C עד 70 °C (32 °F עד 122 °F)
לא בהפעלה	-20 °C עד 65 °C (4 °F עד 149 °F)
סוללת מטבע	סוללת מטבע ליתיום CR2032 3 וולט

טבלה 28. מתאם AC

מאפיינים	מפרט
סוג	65 וואט ו-90 וואט
Input voltage (מתח כניסה)	100 VAC עד 240 VAC

טבלה 28. מתאם AC (המשך)

מאפיינים	מפרט
זרם כניסה (מרבי)	1.50 A
Input frequency (תדר כניסה)	50 עד 60 הרץ
הספק חשמל ביציאה	65W
זרם יציאה	3.34 A (רציף)
Rated output voltage (מתח יציאה נקוב)	19.5 VDC
משקל	0.23 ק"ג
Dimensions (מידות)	106 x 66 x 22 מ"מ (4.17 x 2.60 x 0.87 אינץ')
טווח טמפרטורות:	
Operating (בהפעלה)	0°C עד 40°C (32°F עד 104°F)
לא בהפעלה	-40°C עד 70°C (-40°F עד 158°F)

טבלה 29. פיזי

מאפיינים	Latitude 7240	Latitude 7440
גובה	20.0 מ"מ (0.79 אינץ')	21.0 מ"מ (0.80 אינץ')
רוחב	310.5 מ"מ (12.22 אינץ')	337 מ"מ (13.2 אינץ')
עומק	211.0 מ"מ (8.3 אינץ')	231.5 מ"מ (9.1 אינץ')
משקל (כולל סוללה של 3 תאים)	1.36 ק"ג	1.63 ק"ג

טבלה 30. סביבתי

מאפיינים	מפרט
טמפרטורה:	
בהפעלה	0°C עד 60°C (32°F עד 140°F)
אחסון	-51°C עד 71°C (-59°F עד 159°F)
לחות יחסית (מקסימום):	
Operating (בהפעלה)	10% עד 90% (ללא עיבוי)
אחסון	5% עד 95% (ללא עיבוי)
רום (מקסימום):	
Operating (בהפעלה)	-15.2 מטר עד 30482000 מטר (-50 עד 10,0006560 רגל)
לא בהפעלה	0°C עד 35°C
רמת זיהום אוויר	-15.24 מ' עד 10,668 מ' (-50 רגל עד 35,000 רגל) G2 או פחות כמוגדר בתקן ISA S71.04-1985

פנייה אל Dell

הערה אם אין ברשותך חיבור אינטרנט פעיל, תוכל למצוא מידע ליצירת קשר בחשבונית הרכישה, בתעודת המשלוח, בחשבון או בקטלוג המוצרים של Dell.

חברת Dell מציעה מספר אפשרויות לתמיכה, בטלפון או דרך האינטרנט. הזמינות משתנה בהתאם למדינה ולשירות, וייתכן כי חלק מהשירותים לא יהיה זמינים באזורך. כדי ליצור קשר עם Dell בנושאי מכירות, תמיכה טכנית או שירות לקוחות:

עבור אל [Dell.com/contactdell](https://www.dell.com/contactdell).