


Dell Latitude E6540

מדריך למשתמש



הערות, התראות ואזהרות

הערה |  "הערה" מציינת מידע חשוב המסייע להשתמש במחשב ביתר יעילות.

התראה |  "התראה" מציינת נזק אפשרי לחומרה או אובדן נתונים, ומסבירה כיצד ניתן למנוע את הבעיה.

אזהרה |  "אזהרה" מציינת אפשרות של נזק לרכוש, פגיעה גופנית או מוות.

5	פרק 1: עבודה על המחשב
5	לפני העבודה על חלקיו הפנימיים של המחשב
6	כיבוי המחשב
6	לאחר העבודה על חלקיו הפנימיים של המחשב
7	פרק 2: הסרה והתקנה של רכיבים
7	כלי עבודה מומלצים
7	סקירת מערכת
8	הסרת כרטיס ה-SD Secure Digital (SD)
8	התקנת כרטיס ה-SD Secure Digital (SD)
8	הסרת כרטיס ה-ExpressCard
9	התקנת ה-ExpressCard
9	הסרת הסוללה
10	התקנת הסוללה
10	הסרת כיסוי הבסיס
12	התקנת כיסוי הבסיס
12	הסרת כיסויי פינות הבסיס
13	הרכבת כיסויי פינות הבסיס
13	הסרת הזיכרון
13	התקנת הזיכרון
13	הסרת הכונן הקשיח
14	התקנת הכונן הקשיח
15	הסרת הכונן האופטי
15	התקנת הכונן האופטי
16	הסרת כרטיס רשת התקשורת המקומית האלחוטית (WLAN)
16	התקנת כרטיס ה-WLAN
16	הסרת כרטיס רשת התקשורת המרחבית האלחוטית (WWAN)
17	התקנת כרטיס ה-WWAN
17	הסרת מחבר הרשת
18	התקנת מחבר הרשת
18	הסרת סוללת המטבע
18	התקנת סוללת המטבע
19	הסרת מחבר החשמל
19	התקנת מחבר החשמל
20	הסרת מכלול גוף הקירור
20	התקנת מכלול גוף הקירור
21	הסרת המעבד
21	התקנת המעבד
21	הסרת המקלדת
23	התקנת המקלדת
23	הסרת מכלול משענת כף היד
26	התקנת מכלול משענת כף היד
26	הסרת לוח מתג ה-WiFi
27	התקנת לוח מתג ה-WiFi

27	הסרת לוח ה-VGA
27	התקנת לוח ה-VGA
28	הסרת כלוב ה-ExpressCard
28	התקנת כלוב ה-ExpressCard
29	הסרת לוח המערכת
31	התקנת לוח המערכת
31	הסרת הרמקולים
33	התקנת הרמקולים
33	הסרת מכסה ציר הצג
33	התקנת המכסה של ציר הצג
34	הסרת מכלול הצג
36	התקנת מכלול הצג
36	הסרת מסגרת הצג
37	התקנת מסגרת הצג
38	הסרת לוח הצג
39	התקנת לוח הצג
40	הסרת צירי הצג
40	התקנת צירי הצג
41	הסרת המצלמה
41	התקנת המצלמה

פרק 3: הגדרת מערכת 42

42	Boot Sequence (רצף אתחול)
42	מקשי ניווט
43	אפשרויות הגדרת המערכת
49	עדכון ה-BIOS
49	סיסמת המערכת וההגדרה
49	הקצאת סיסמת מערכת וסיסמת הגדרה
50	מחיקה או שינוי של סיסמת מערכת ו/או סיסמת הגדרה קיימת

פרק 4: אבחון 51

51	הערכת מערכת משופרת לפני אתחול (ePSA)
51	נוריות מצב התקנים
52	נוריות מצב סוללה

פרק 5: מפרט טכני 53

פרק 6: פנייה אל Dell 57

עבודה על המחשב

לפני העבודה על חלקיו הפנימיים של המחשב

תנאים מוקדמים

פעל לפי הנחיות הבטיחות הבאות כדי לסייע בהגנה על המחשב מפני נזק אפשרי וכדי לסייע בהבטחת בטיחותך האישית. אלא אם צוין אחרת, כל הליך מניח שמתקיימים התנאים הבאים:

- קראת את הוראות הבטיחות המצורפות למחשב.
- רכיב ניתן להחלפה או - אם נרכש בנפרד - להתקנה על-ידי ביצוע הליך ההסרה בסדר הפוך.

אודות משימה זו

הערה לפני העבודה על חלקיו הפנימיים של המחשב, קרא את הוראות הבטיחות שנלוות למחשב. לקבלת מידע נוסף על נוהלי הבטיחות המומלצים, עיין ב-Regulatory Compliance Homepage באתר www.dell.com/regulatory_compliance.

התראה ישנם תיקונים רבים שרק טכנאי שירות מוסמך יכול לבצע. עליך לבצע פתרון בעיות ותיקונים פשוטים בלבד כפי שמתיר תיעוד המוצר, או בהתאם להנחיות של השירות המקוון או השירות הטלפוני ושל צוות התמיכה. האחריות אינה מכסה נזק שייגרם עקב טיפול שאינו מאושר על-ידי Dell. קרא את הוראות הבטיחות המפורטות שצורפו למוצר ופעל על-פייהן.

התראה כדי למנוע פריקה אלקטרוסטטית, פרוק מעצמך חשמל סטטי באמצעות רצועת הארקה לפרק היד או נגיעה במשטח מתכת לא צבוע, כגון מחבר בגב המחשב.

התראה טפל ברכיבים ובכרטיסים בזהירות. אל תיגע ברכיבים או במגעים בכרטיס. החזק כרטיס בשוליו או בתושבת ההרכבה ממתכת. יש לאחוז ברכיבים כגון מעבד בקצוות ולא בפינים.

התראה בעת ניתוק כבל, יש למשוך את המחבר או את לשונית המשיכה שלו ולא את הכבל עצמו. כבלים מסוימים מצוידים במחברים עם לשוניות נעילה; בעת ניתוק כבל מסוג זה, לחץ על לשוניות הנעילה לפני ניתוק הכבל. בעת הפרדת מחברים, החזק אותם ישר כדי למנוע כיפוף של הפינים שלהם. נוסף על כך, לפני חיבור כבל, ודא ששני המחברים מכוונים ומיושרים כהלכה.

הערה צבעי המחשב ורכיבים מסוימים עשויים להיראות שונה מכפי שהם מופיעים במסמך זה.

כדי למנוע נזק למחשב, בצע את השלבים הבאים לפני תחילת העבודה בתוך גוף המחשב.

שלבים

1. ודא שמשטח העבודה שטוח ונקי כדי למנוע שריטות על כיסוי המחשב.
2. כבה את המחשב (ראה כיבוי המחשב).
3. אם המחשב מחובר להתקן עגינה (מעוגן), כגון בסיס מדיה אופציונלי או סוללה, נתק אותו מהתקן העגינה.
4. נתק את כל כבלי הרשת מהמחשב.
5. נתק את המחשב ואת כל ההתקנים המחוברים משקעי החשמל שלהם.
6. סגור את התצוגה והפוך את המחשב על משטח עבודה שטוח.

הערה למניעת נזק ללוח המערכת, עליך להוציא את הסוללה הראשית לפני הטיפול במחשב.

7. הסר את הסוללה הראשית.
8. הפוך את המחשב עם הצד העליון כלפי מעלה.
9. פתח את הצג.
10. לחץ על לחצן ההפעלה כדי להאריק את לוח המערכת.

התראה כדי למנוע התחשמלות, נתק תמיד את המחשב משקע החשמל לפני פתיחת התצוגה.

התראה לפני נגיעה ברכיבים בתוך המחשב, הארק את עצמך על-ידי נגיעה במשטח מתכת לא צבוע, כגון המתכת על גב המחשב. במהלך העבודה, גע מדי פעם במשטח מתכת לא צבוע כדי לפרוק חשמל סטטי, העלול לפגוע ברכיבים פנימיים.

11. הוצא את כל כרטיסי ExpressCards או Smart Cards המותקנים מהחריצים שלהם.

כיבוי המחשב

אודות משימה זו

התראה כדי להימנע מאובדן נתונים, שמור וסגור את כל הקבצים הפתוחים וצא מכל התוכניות הפתוחות לפני כיבוי המחשב.


שלבים

1. כבה את מערכת ההפעלה:

• ב-Windows 8:

○ שימוש במכשיר מגע:

a. החלק פנימה מהקצה הימני של המסך כדי לפתוח את תפריט Charms ובחר **Settings** (הגדרות).

b. בחר ב  ואז בחר **Shut down** (כיבוי)

○ שימוש בעכבר:

a. הצבע על הפינה הימנית-עליונה של המסך ולחץ על **Settings** (הגדרות).

b. לחץ על  ובחר **Shut down** (כיבוי).

• ב-Windows 7:

a. לחץ על **Start** (התחל) .

b. לחץ על **Shut Down** (כיבוי).

או

a. לחץ על **Start** (התחל) .

b. לחץ על החץ הפינה הימנית-תחתונה של תפריט **Start** (התחלה) כמוצג להלן ולאמר מכן לחץ על **Shut Down** (כיבוי).



2. ודא שהמחשב וכל ההתקנים המחוברים כבויים. אם המחשב וההתקנים המחוברים לא נכבו באופן אוטומטי כאשר כיבית את מערכת ההפעלה, לחץ והחזק את לחצן ההפעלה במשך כ-4 שניות כדי לכבות אותם.

לאחר העבודה על חלקיו הפנימיים של המחשב

אודות משימה זו

לאחר השלמת הליכי ההחלפה, הקפד לחבר התקנים חיצוניים, כרטיסים, כבלים וכדומה לפני הפעלת המחשב.

התראה כדי שלא לגרום נזק למחשב, השתמש אך ורק בסוללה שנועדה לשימוש במחשב מסוים זה של Dell. אין להשתמש בסוללות שנועדו לשימוש במחשבים אחרים של Dell.

שלבים

1. חבר התקנים חיצוניים כלשהם, כגון משכפל יציאות, סוללת slice או בסיס מדיה, והשב למקומם כרטיסים כלשהם, כגון ExpressCard.

2. חבר למחשב את כבלי הטלפון או הרשת.

התראה לחיבור כבל רשת, תחילה חבר את הכבל להתקן הרשת ואז חבר אותו למחשב.

3. החלף את הסוללה.

4. חבר את המחשב ואת כל ההתקנים המחוברים אל השקעים החשמליים שלהם.

5. הפעל את המחשב.

הסרה והתקנה של רכיבים

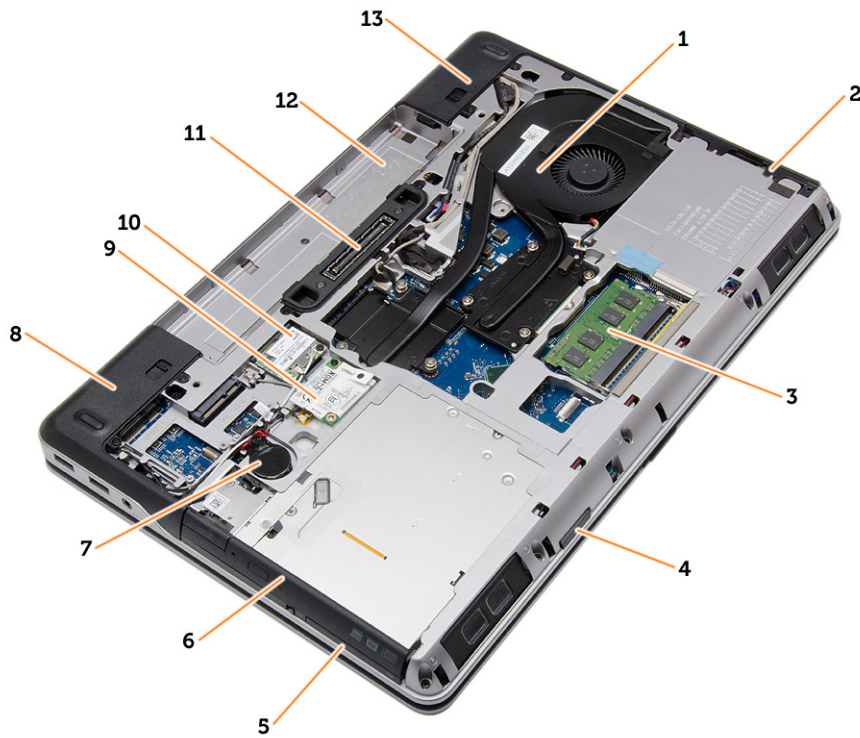
סעיף זה מספק מידע מפורט אודות אופן ההסרה וההתקנה של הרכיבים במחשב.

כלי עבודה מומלצים

כדי לבצע את ההליכים המתוארים במסמך זה, תזדקק לכלים הבאים:

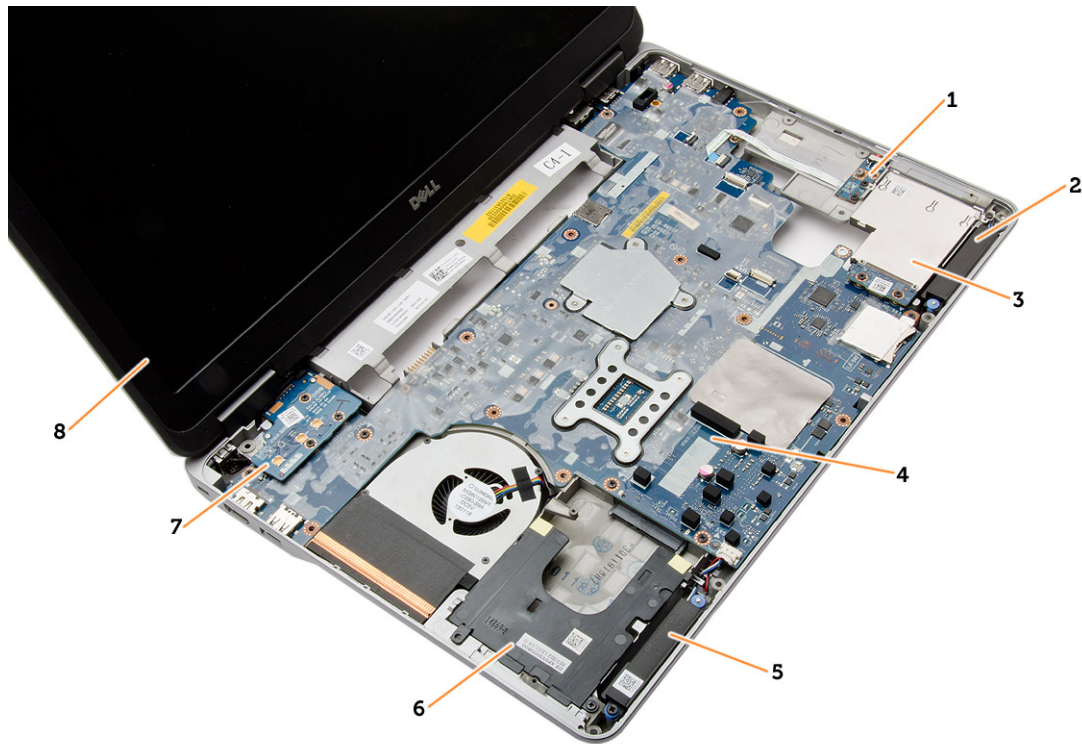
- מברג שטוח קטן
- מברג פיליפס
- להב חיתוך קטן מפלסטיק

סקירת מערכת



איור 1. מבט מאחור – ללא כיסוי אחורי

- | | |
|----------------------------|---------------------------|
| 1. מכלול גוף הקירור | 2. הכונן הקשיח |
| 3. הזיכרון | 4. חריץ כרטיס SD |
| 5. חריץ ExpressCard | 6. כונן אופטי |
| 7. סוללת המטבע | 8. כיסוי פינת בסיס (שמאל) |
| 9. כרטיס ה-WWAN | 10. כרטיס ה-WLAN |
| 11. יציאת עגינה | 12. תא סוללה |
| 13. כיסוי פינת בסיס (ימין) | |



איור 2. מבט מלמעלה – ללא המקלדת ומכלול משענת כף היד

- | | |
|-----------------------|-----------------|
| 1. לוח מתג WiFi | 2. המקול |
| 3. כלוב ה-ExpressCard | 4. לוח המערכת |
| 5. המקול | 6. תא כונן קשיח |
| 7. לוח VGA | 8. מכלול הצג |

הסרת כרטיס ה-Secure Digital (SD)

שלבים

1. בצע את הפעולות המפורטות בסעיף לפני העבודה על חלקיו הפנימיים של המחשב.
2. לחץ על כרטיס ה-SD פנימה כדי לשחרר אותו מהמחשב. החלק את כרטיס ה-SD החוצה מהמחשב.



התקנת כרטיס ה-Secure Digital (SD)

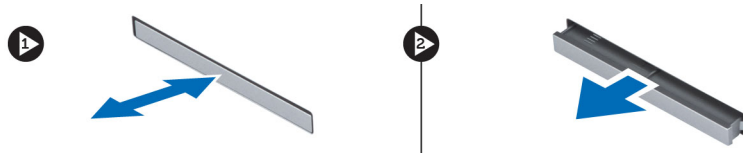
שלבים

1. החלק את כרטיס ה-SD לחריץ שלו עד שייכנס למקומו בנקישה.
2. בצע את הפעולות המפורטות בסעיף לאחר העבודה על חלקיו הפנימיים של המחשב.

הסרת כרטיס ה-ExpressCard

שלבים

1. בצע את הפעולות המפורטות בסעיף לפני העבודה על חלקיו הפנימיים של המחשב.
2. לחץ על ExpressCard פנימה כדי לשחרר אותו מהמחשב. החלק את ExpressCard החוצה מהמחשב.



התקנת ה-ExpressCard

שלבים

1. החלק את כרטיס ה-ExpressCard לחריץ שלו עד שייכנס למקומו בנקישה.
2. בצע את הפעולות המפורטות בסעיף לאחר העבודה על חלקיו הפנימיים של המחשב.

הסרת הסוללה

שלבים

1. בצע את הפעולות המפורטות בסעיף לפני העבודה על חלקיו הפנימיים של המחשב.
2. החלק את תפסי השחרור כדי לשחרר את הסוללה.



3. הפוך את הסוללה והוצא אותה מהמחשב.



התקנת הסוללה

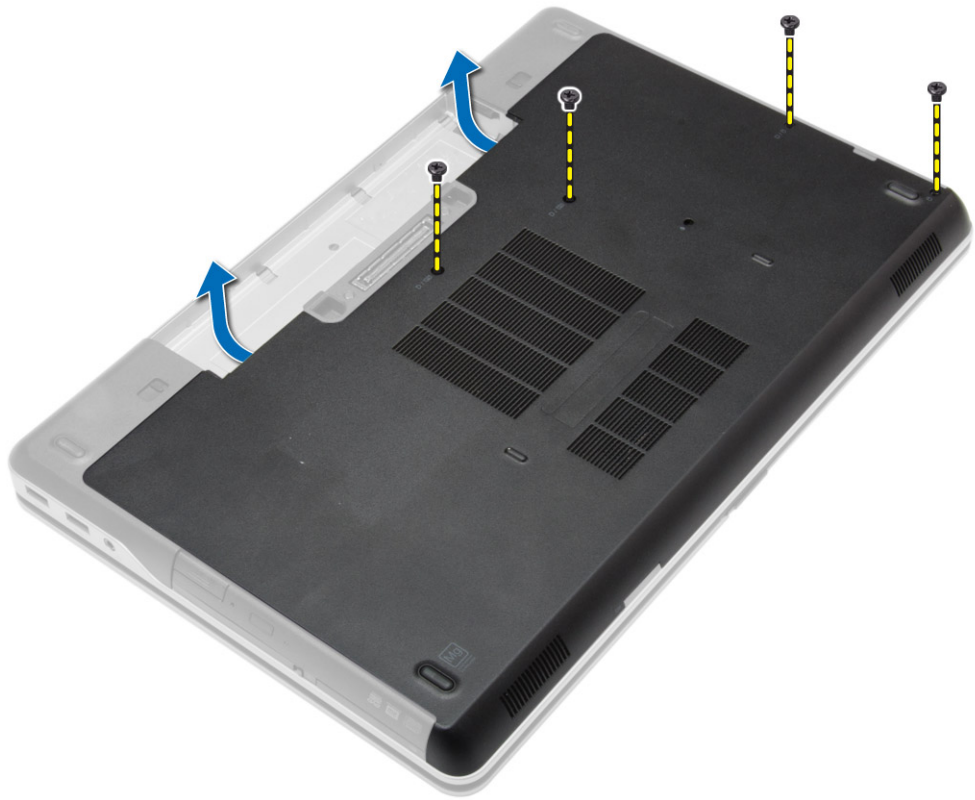
שלבים

1. החלק את הסוללה לחריץ שלה עד שהיא תיכנס למקומה בנקישה.
2. בצע את הפעולות המפורטות בסעיף [לאחר העבודה על חלקיו הפנימיים של המחשב](#).

הסרת כיסוי הבסיס

שלבים

1. בצע את הפעולות המפורטות בסעיף [לפני העבודה על חלקיו הפנימיים של המחשב](#).
2. הסר את [הסוללה](#).
3. הסר את הברגים שמהדקים את כיסוי הבסיס למחשב.



4. הרם את מכסה הבסיס והסר אותו מהמחשב.



התקנת כיסוי הבסיס

שלבים

1. מקם את מכסה הבסיס כדי ליישר אותו כהלכה עם חורי הברגים במחשב.
2. חזק את הברגים כדי להדק את כיסוי הבסיס למחשב.
3. התקן את הסוללה.
4. בצע את הפעולות המפורטות בסעיף לאחר העבודה על חלקיו הפנימיים של המחשב.

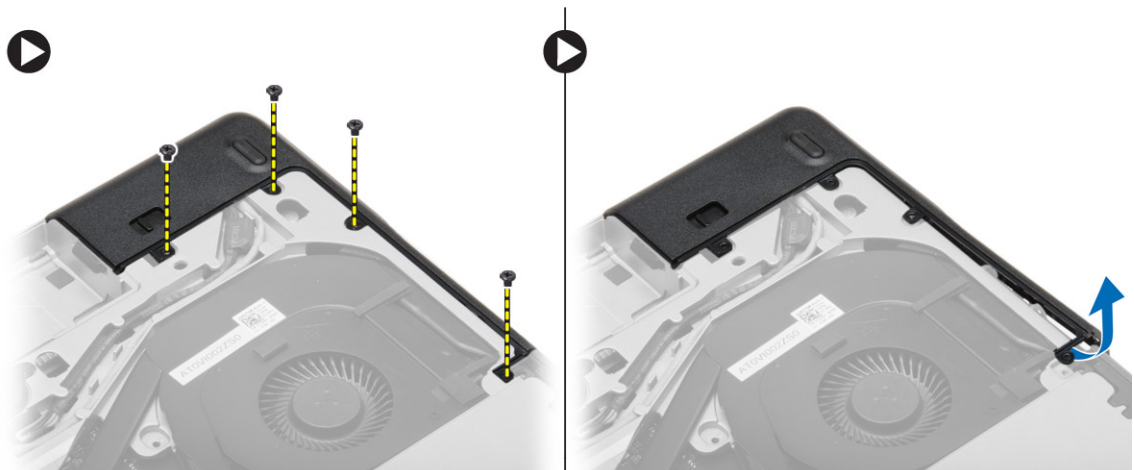
הסרת כיסויי פינות הבסיס

שלבים

1. בצע את הפעולות המפורטות בסעיף לפני העבודה על חלקיו הפנימיים של המחשב.
2. הסר את הסוללה.
3. הסר את כיסוי הבסיס.
4. הסר את הברגים שמהדקים את כיסוי פינת הבסיס השמאלית, הרם והסר אותו מהמחשב.



5. הסר את הברגים שמהדקים את כיסוי פינת הבסיס הימנית, הרם והסר אותו מהמחשב.



הרכבת כיסויי פינות הבסיס

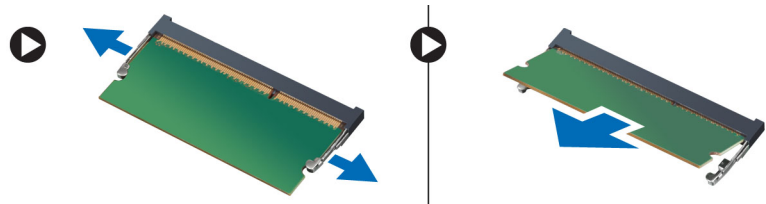
שלבים

1. הנח את כיסויי פינות הבסיס משמאל ומימין וישר אותם עם חורי הברגים במחשב.
2. חזק את הברגים כדי לקבע את כיסויי פינות הבסיס למחשב.
3. התקן את:
 - a. כיסוי הבסיס
 - b. הסוללה
4. בצע את הפעולות המפורטות בסעיף לאחר העבודה על חלקיו הפנימיים של המחשב.

הסרת הזיכרון

שלבים

1. בצע את הפעולות המפורטות בסעיף לפני העבודה על חלקיו הפנימיים של המחשב.
2. הסר את:
 - a. הסוללה
 - b. כיסוי הבסיס
3. שחרר את תפסי הידוק ממודול הזיכרון עד שהמודול יקפוץ החוצה והסר את מודול הזיכרון מהמחבר שלו בלוח המערכת.



התקנת הזיכרון

שלבים

1. הכנס את הזיכרון לתוך שקע הזיכרון.
2. לחץ על תפסי הקיבוע כדי לקבע את מודול הזיכרון אל לוח המערכת.
3. התקן את:
 - a. כיסוי הבסיס
 - b. הסוללה
4. בצע את הפעולות המפורטות בסעיף לאחר העבודה על חלקיו הפנימיים של המחשב.

הסרת הכונן הקשיח

שלבים

1. בצע את הפעולות המפורטות בסעיף לפני העבודה על חלקיו הפנימיים של המחשב.
2. הסר את הסוללה.
3. הסר את הברגים שמהדקים את הכונן הקשיח למחשב. החלק את הכונן הקשיח אל מחוץ למחשב.



4. הסר את הברגים שמהדקים את תיבת הכונן הקשיח לכוון הקשיח. הסר את תיבת הכונן הקשיח מהכונן הקשיח.



5. כופף את בידוד הכונן הקשיח. קלף את בידוד הכונן הקשיח מהכונן הקשיח.



התקנת הכונן הקשיח

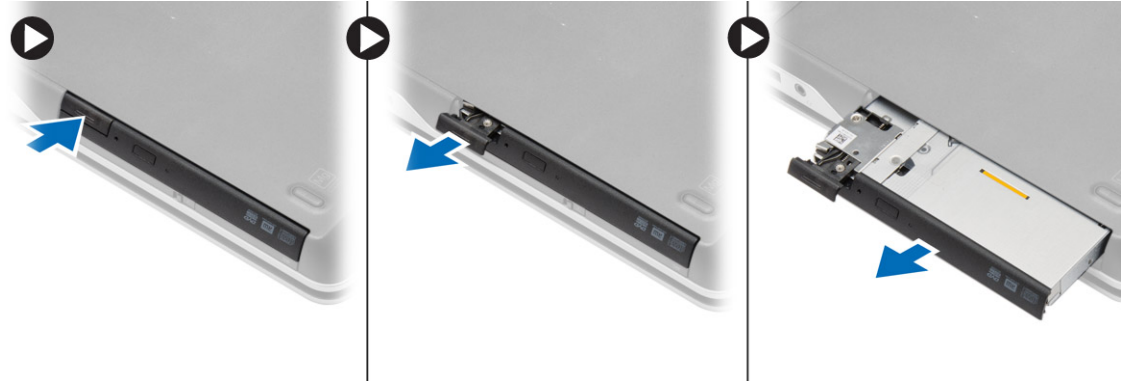
שלבים

1. התקן בידוד לכוון קשיח על גבי הכונן.
2. הצמד את תיבת הכונן הקשיח לכוון הקשיח.
3. חזק את הברגים כדי להדק את תיבת הכונן הקשיח לכוון הקשיח.
4. החלק את הכונן הקשיח לתוך המחשב.
5. חזק את הברגים כדי להדק את הכונן הקשיח למחשב.
6. התקן את הסוללה.
7. בצע את הפעולות המפורטות בסעיף **לאחר העבודה על חלקיו הפנימיים של המחשב**.

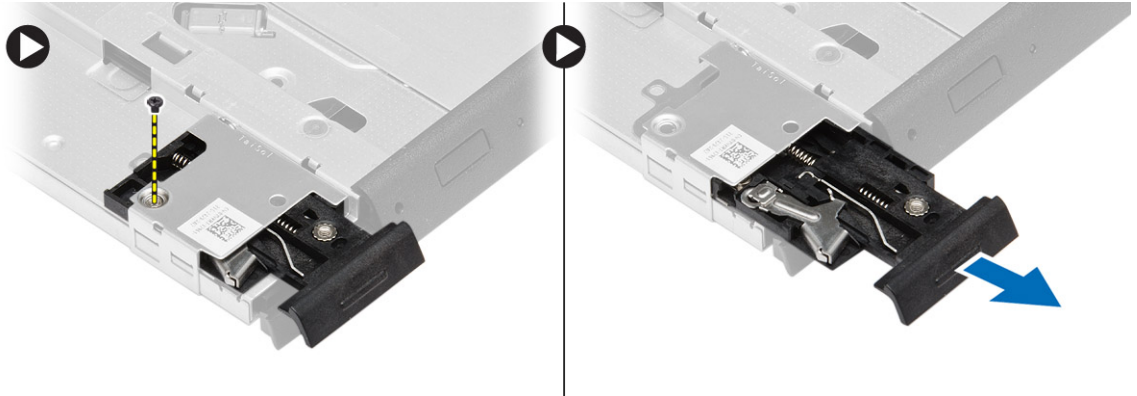
הסרת הכונן האופטי

שלבים

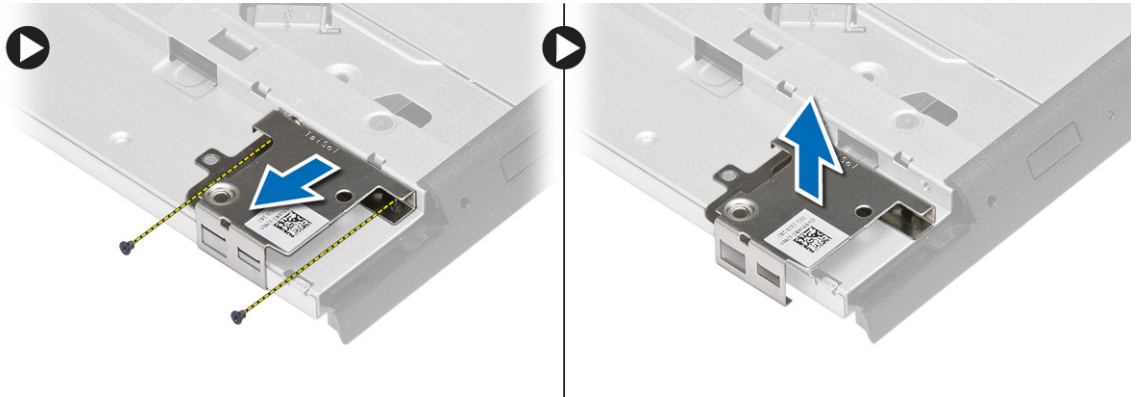
1. בצע את הפעולות המפורטות בסעיף לפני העבודה על חלקיו הפנימיים של המחשב.
2. הסר את הסוללה.
3. לחץ על תפס הכונן האופטי כדי לשחרר את הכונן האופטי ומשוך את הכונן האופטי והוצא אותו מהמחשב.



4. הסר את הבורג שמהדק את תפס הכונן האופטי לכוון האופטי. החלק את תפס הכונן האופטי והוצא אותו מהכונן האופטי.



5. הסר את הברגים שמהדקים את התושבת של תפס הכונן האופטי לכוון האופטי. הסר את תושבת התפס מהכונן האופטי.



התקנת הכונן האופטי

שלבים

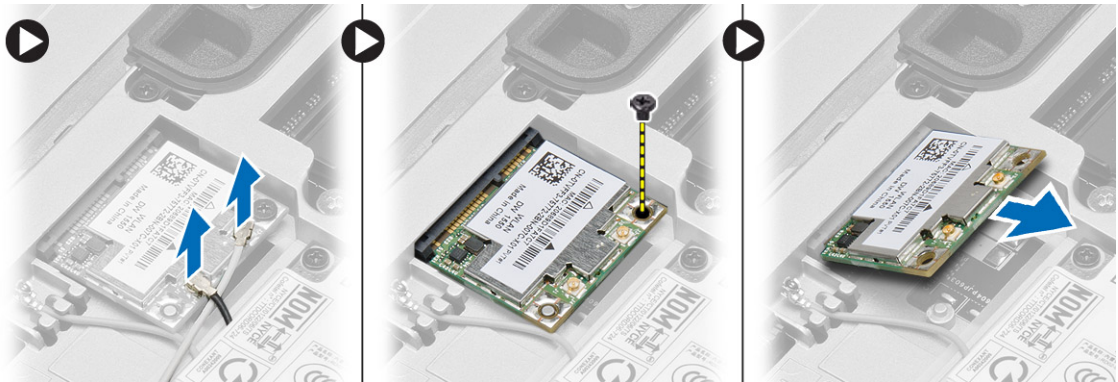
1. יישר את תושבת התפס של הכונן האופטי במקומו על גבי הכונן האופטי.
2. חזק את הבורג כדי להדק את תושבת התפס של הכונן האופטי לכוון האופטי.
3. החלק את תפס הכונן האופטי לתוך תושבת התפס של הכונן האופטי.

4. חזק את הברגים כדי להדק את תפס הכונן האופטי לתושבת התפס של הכונן האופטי.
5. החלק את הכונן האופטי אל תוך מפרץ הכונן.
6. לחץ על תפס הכונן האופטי כדי להדק את הכונן האופטי.
7. התקן את הסוללה.
8. בצע את הפעולות המפורטות בסעיף לאחר העבודה על חלקיו הפנימיים של המחשב.

הסרת כרטיס רשת התקשורת המקומית האלחוטית (WLAN)

שלבים

1. בצע את הפעולות המפורטות בסעיף לפני העבודה על חלקיו הפנימיים של המחשב.
2. הסר את:
 - a. הסוללה
 - b. כיסוי הבסיס
3. נתק את כבלי האנטנה, הסר את הבורג שמהדק את כרטיס ה-WLAN למחשב והרם את כרטיס ה-WLAN מהמחשב.



התקנת כרטיס ה-WLAN

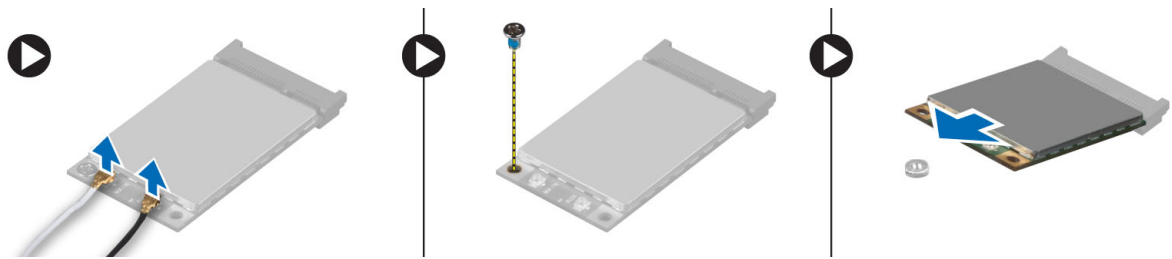
שלבים

1. הכנס את כרטיס ה-WLAN שבתוך המחבר שלו בזווית של 45 מעלות לתוך החרוץ.
2. חזק את הבורג כדי להדק את כרטיס ה-WLAN למחשב.
3. חבר את כבלי האנטנה למחברים המתאימים המסומנים בכרטיס ה-WLAN.
4. התקן את:
 - a. כיסוי הבסיס
 - b. הסוללה
5. בצע את הפעולות המפורטות בסעיף לאחר העבודה על חלקיו הפנימיים של המחשב.

הסרת כרטיס רשת התקשורת המרחבית האלחוטית (WWAN)

שלבים

1. בצע את הפעולות המפורטות בסעיף לפני העבודה על חלקיו הפנימיים של המחשב.
2. הסר את:
 - a. הסוללה
 - b. כיסוי הבסיס
3. בצע את השלבים הבאים, כפי שמוצג באיור:
 - a. נתק את כבלי האנטנה מכרטיס ה-WWAN.
 - b. הסר את הבורג שמהדק את כרטיס ה-WWAN למחשב.
 - c. הסר את כרטיס ה-WWAN מהמחשב.



התקנת כרטיס ה-WWAN

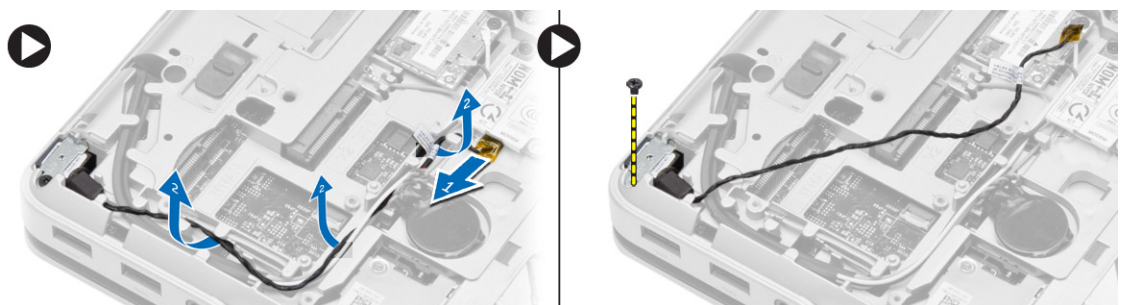
שלבים

1. הנח את כרטיס ה-WWAN בחריץ המיועד לו בלוח המערכת.
2. לחץ את כרטיס ה-WWAN כלפי מטה והדק את הבורג שמהדק את כרטיס ה-WWAN למחשב.
3. חבר את כבלי האנטנה למחברים שלהם בכרטיס ה-WWAN.
4. התקן את:
 - a. כיסוי הבסיס
 - b. הסוללה
5. בצע את הפעולות המפורטות בסעיף לאחר העבודה על חלקיו הפנימיים של המחשב.

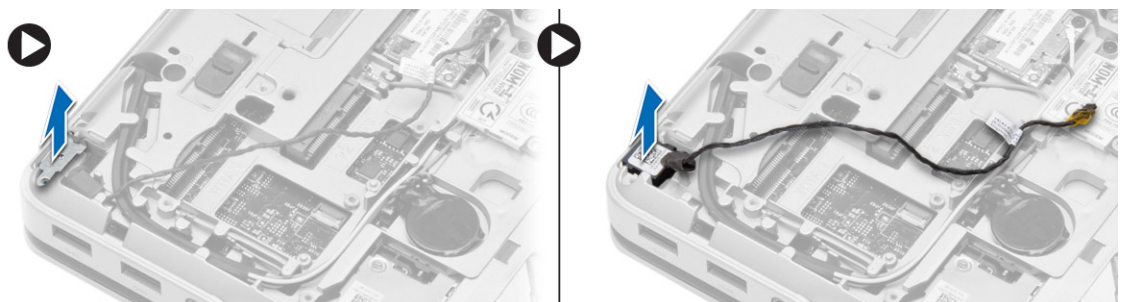
הסרת מחבר הרשת

שלבים

1. בצע את הפעולות המפורטות בסעיף לפני העבודה על חלקיו הפנימיים של המחשב.
2. הסר את:
 - a. הסוללה
 - b. כיסוי הבסיס
 - c. כיסוי פינת בסיס (שמאל)
3. בצע את השלבים הבאים, כפי שמוצג באיור:
 - a. נתק את הכבל מלוח המערכת.
 - b. שחרר את הכבל מתעלת הניתוב.
 - c. הוצא את הבורג שמהדק את תושבת מחבר הרשת למחשב.



4. הרם את תושבת מחבר הרשת מהמחשב. הרם את מחבר הרשת מהמחשב.



התקנת מחבר הרשת

שלבים

1. יישר את מחבר הרשת במקומו במחשב.
2. הנח את תושבת מחבר הרשת על מחבר הרשת.
3. חזק את הבורג כדי להדק את תושבת מחבר הרשת למחשב.
4. נתב את הכבל דרך תעלת הניתוב.
5. חבר את הכבל ללוח המערכת.
6. התקן את:
 - a. כיסוי פינת בסיס (שמאל)
 - b. כיסוי הבסיס
 - c. הסוללה
7. בצע את הפעולות המפורטות בסעיף לאחר העבודה על חלקיו הפנימיים של המחשב.

הסרת סוללת המטבע

שלבים

1. בצע את הפעולות המפורטות בסעיף לפני העבודה על חלקיו הפנימיים של המחשב.
2. הסר את:
 - a. הסוללה
 - b. כיסוי הבסיס
3. נתק את כבל סוללת המטבע, שחרר את סוללת המטבע כלפי מעלה והסר את סוללת המטבע מהמחשב.



התקנת סוללת המטבע

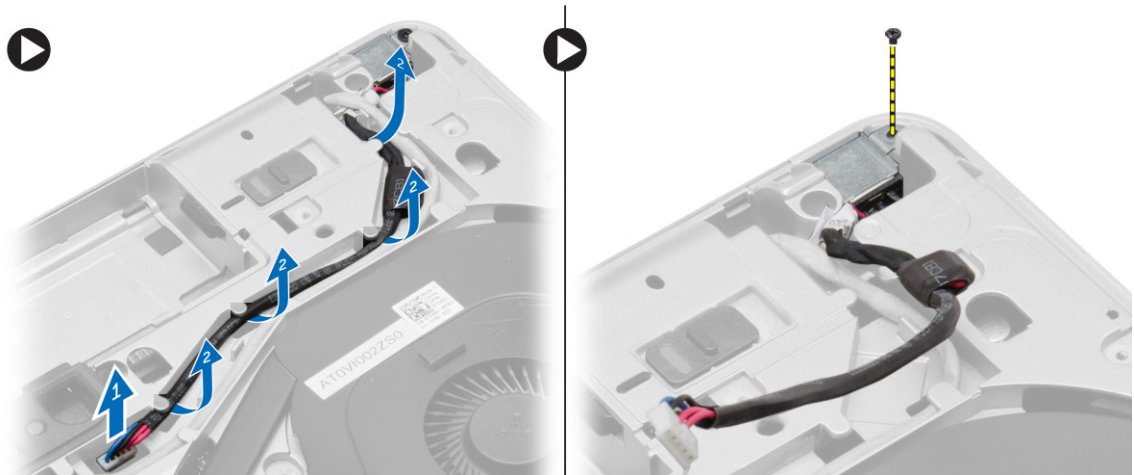
שלבים

1. הצב את סוללת המטבע בחריץ שלה.
2. חבר את כבל סוללת המטבע אל לוח המערכת.
3. התקן את:
 - a. כיסוי הבסיס
 - b. הסוללה
4. בצע את הפעולות המפורטות בסעיף לאחר העבודה על חלקיו הפנימיים של המחשב.

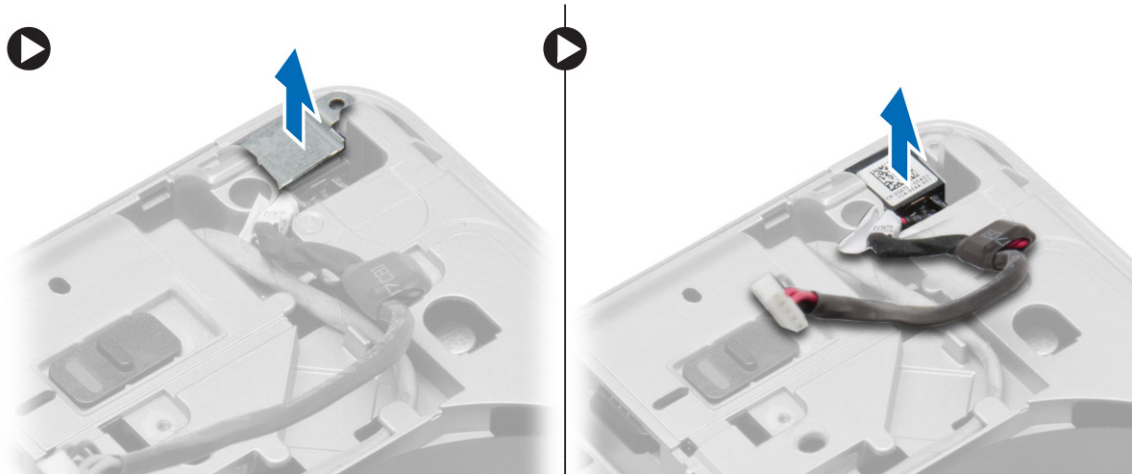
הסרת מחבר החשמל

שלבים

1. בצע את הפעולות המפורטות בסעיף לפני העבודה על חלקיו הפנימיים של המחשב.
2. הסר את:
 - a. הסוללה
 - b. כיסוי פינת בסיס (ימין)
 - c. כיסוי הבסיס
3. בצע את השלבים הבאים, כפי שמוצג באיור:
 - a. נתק את כבל מחבר החשמל מלוח המערכת.
 - b. שחרר את כבל מחבר החשמל מתעלת הניתוב.
 - c. הוצא את הבורג המחבר את כן ההרכבה של מחבר החשמל למחשב.



4. הרם את תושבת מחבר החשמל מהמחשב. הרם את מחבר החשמל מהמחשב.



התקנת מחבר החשמל

שלבים

1. יישר את מחבר החשמל במקומו במחשב.
2. הנח את תושבת מחבר החשמל על יציאת מחבר החשמל.
3. חזק את הבורג כדי לקבע את כן ההרכבה של מחבר החשמל למחשב.
4. נתב את הכבל דרך תעלת הניתוב.
5. חבר את הכבל ללוח המערכת.

6. התקן את:

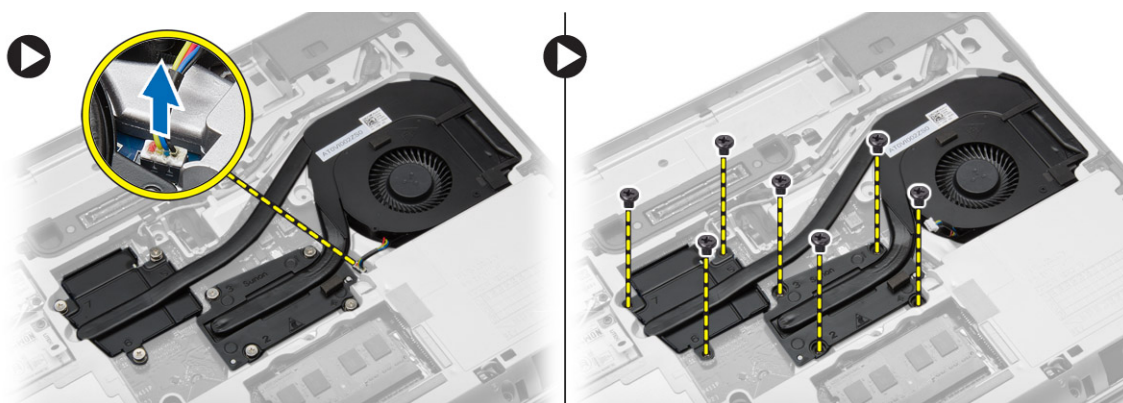
- a. כיסוי הבסיס
- b. כיסוי פינת בסיס (ימין)
- c. הסוללה

7. בצע את הפעולות המפורטות בסעיף לאחר העבודה על חלקיו הפנימיים של המחשב.

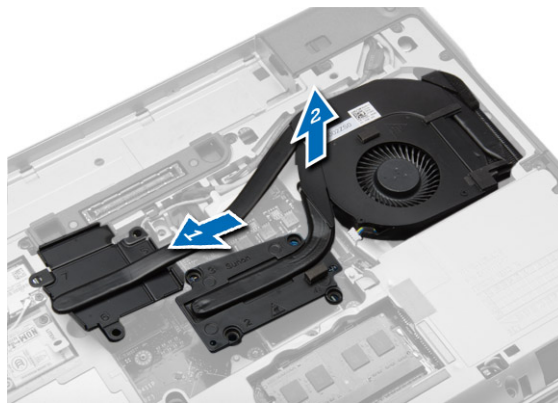
הסרת מכלול גוף הקירור

שלבים

1. בצע את הפעולות המפורטות בסעיף לפני העבודה על חלקיו הפנימיים של המחשב.
2. הסר את:
 - a. הסוללה
 - b. כיסוי הבסיס
3. נתק את כבל המאוורר והסר את הברגים שמהדקים את מכלול גוף הקירור ללוח המערכת.



4. בצע את השלבים הבאים, כפי שמוצג באיור:
 - a. החלק את מכלול גוף הקירור.
 - b. הרם את מכלול גוף הקירור מהמחשב.



התקנת מכלול גוף הקירור

שלבים

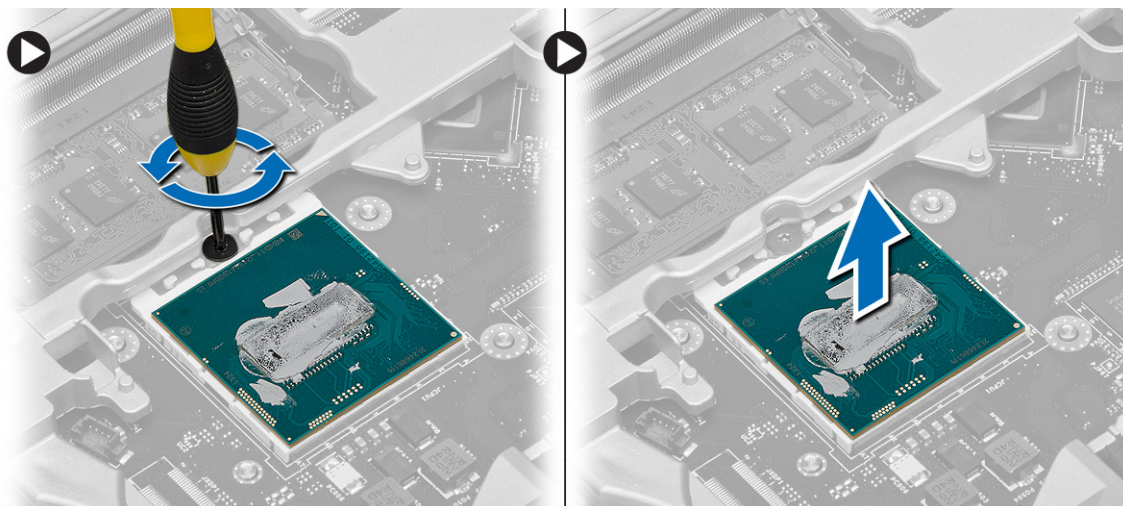
1. החלק את מכלול גוף הקירור למקומו שבלוח המערכת.
2. חזק את הברגים כדי להדק את מכלול גוף הקירור ללוח המערכת.
3. חבר את כבל המאוורר ללוח המערכת.
4. התקן את:
 - a. כיסוי הבסיס
 - b. הסוללה

5. בצע את הפעולות המפורטות בסעיף לאחר העבודה על חלקיו הפנימיים של המחשב.

הסרת המעבד

שלבים

1. בצע את הפעולות המפורטות בסעיף לפני העבודה על חלקיו הפנימיים של המחשב.
2. הסר את:
 - a. הסוללה
 - b. כיסוי הבסיס
 - c. גוף הקירור
3. סובב את מנעול הפיקה של המעבד נגד כיוון השעון. הסר את המעבד מהמחשב.



התקנת המעבד

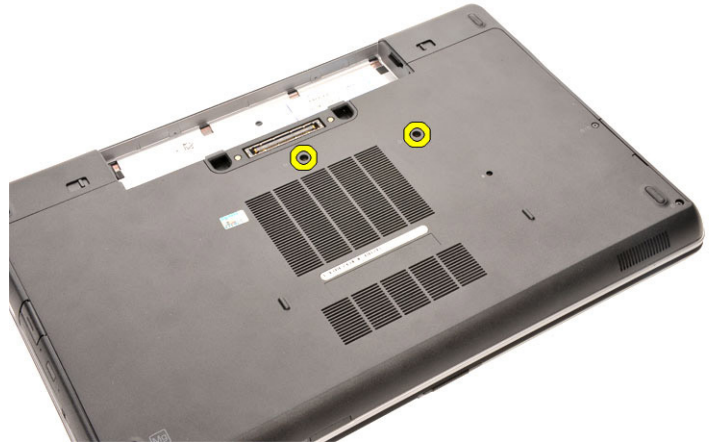
שלבים

1. ישר את מגרעות המעבד והשקע ולאחר מכן הכנס את המעבד לתוך השקע.
2. סובב את מנעול הפיקה של המעבד בכיוון השעון.
3. התקן את:
 - a. גוף הקירור
 - b. כיסוי הבסיס
 - c. הסוללה
4. בצע את הפעולות המפורטות בסעיף לאחר העבודה על חלקיו הפנימיים של המחשב.

הסרת המקלדת

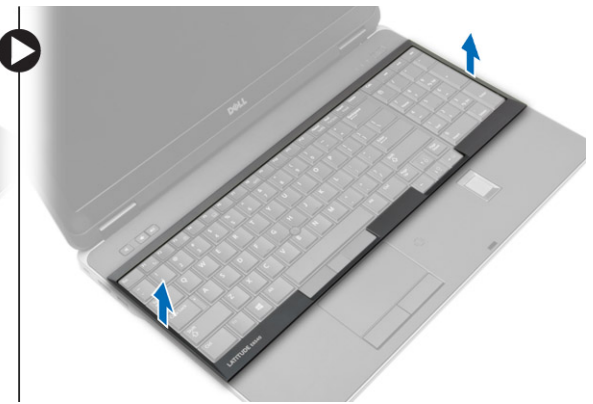
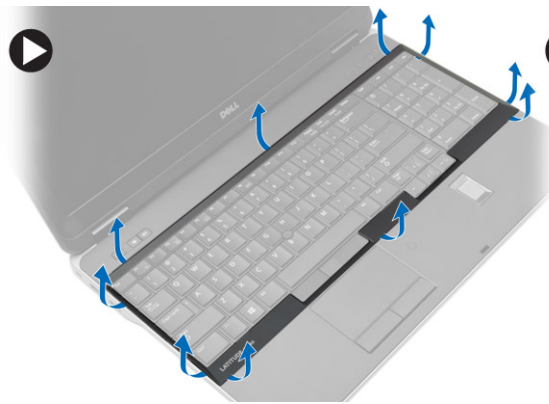
שלבים

1. בצע את הפעולות המפורטות בסעיף לפני העבודה על חלקיו הפנימיים של המחשב.
2. הסר את הסוללה.
3. הסר את הברגים שמהדקים את המקלדת לכיסוי הבסיס.



4. הפוך את המחשב ופתח את הצג.

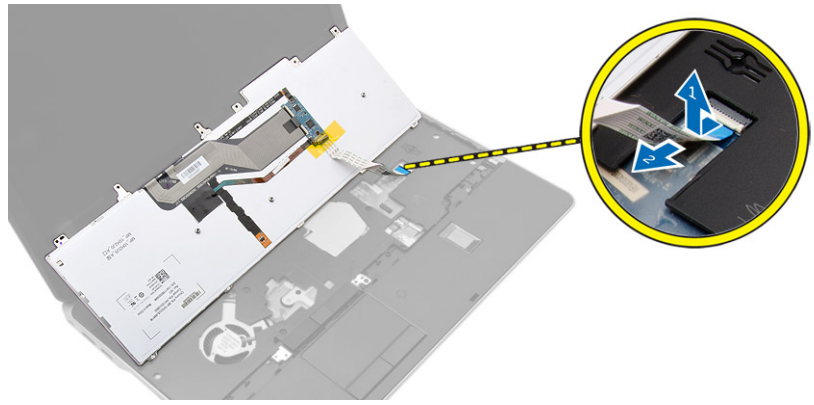
5. שחרר את מסגרת המקלדת מהשוליים שלה והסר את מסגרת המקלדת מהמחשב.



6. הסר את הברגים שמהדקים את המקלדת למכלול משענת כף היד.



7. הפוך את המקלדת ונתק את כבל המקלדת מלוח המערכת.



התקנת המקלדת

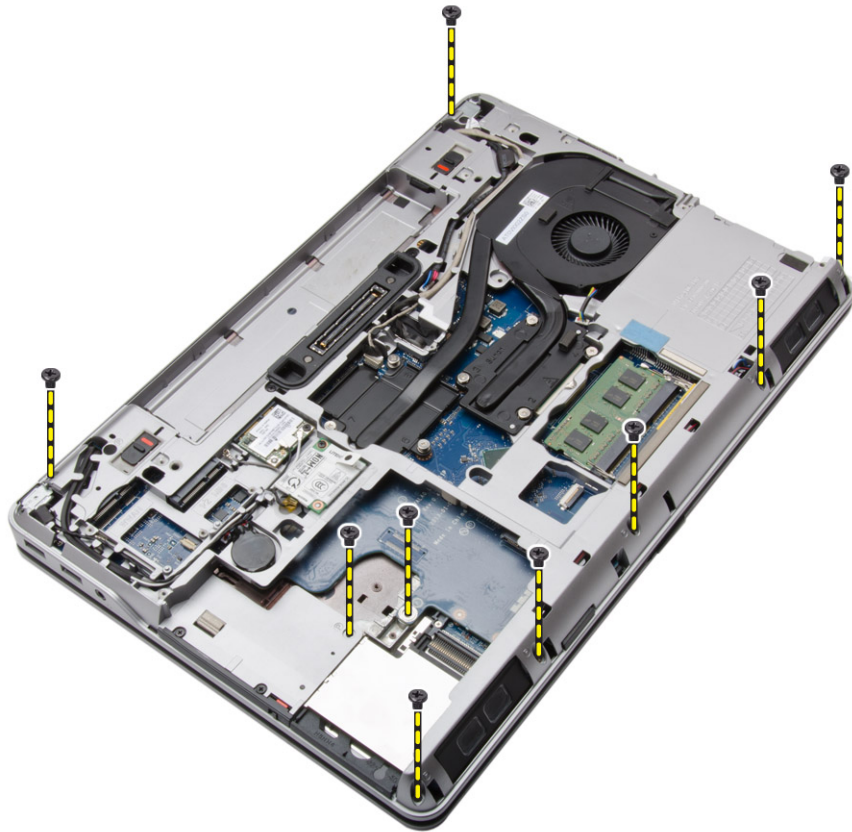
שלבים

1. חבר את כבל המקלדת ללוח המערכת.
2. הנח את המקלדת וישר אותה ביחס למחזיקי הברגים במחשב.
3. חזק את הברגים כדי להדק את המקלדת למכלול משענת כף היד.
4. הכנס את מסגרת המקלדת להמקלדת ולחץ לאורך הצדדים עד שתיכנס למקומה בנקישה.
5. סגור את הצג והפוך את המחשב.
6. חזק את הברגים כדי להדק את המקלדת אל כיסוי הבסיס.
7. התקן את הסוללה.
8. בצע את הפעולות המפורטות בסעיף **לאחר העבודה על חלקיו הפנימיים של המחשב**.

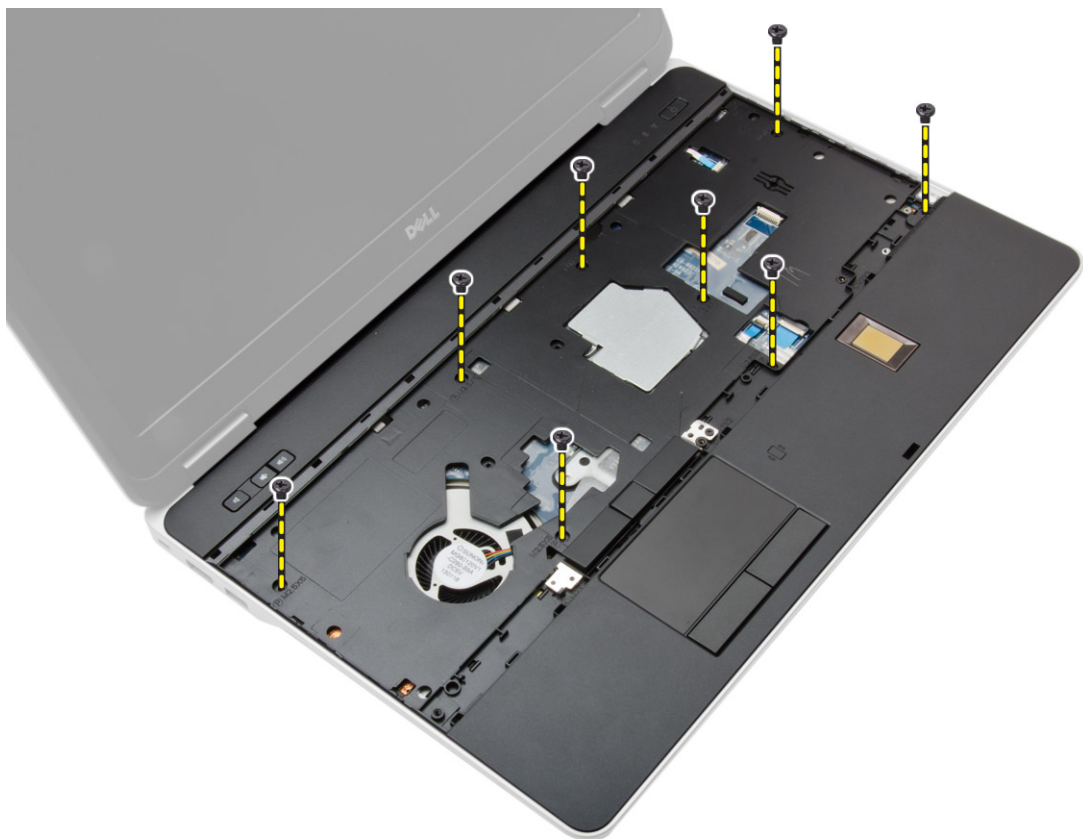
הסרת מכלול משענת כף היד

שלבים

1. בצע את הפעולות המפורטות בסעיף **לפני העבודה על חלקיו הפנימיים של המחשב**.
2. הסר את:
 - a. כרטיס ה-SD
 - b. ExpressCard
 - c. הסוללה
 - d. מקלדת
 - e. מכסה ציר הצג
 - f. כיסוי הבסיס
 - g. כיסוי פינת הבסיס
3. הסר את הברגים שמחברים את מכלול משענת כף היד לבסיס מחשב.

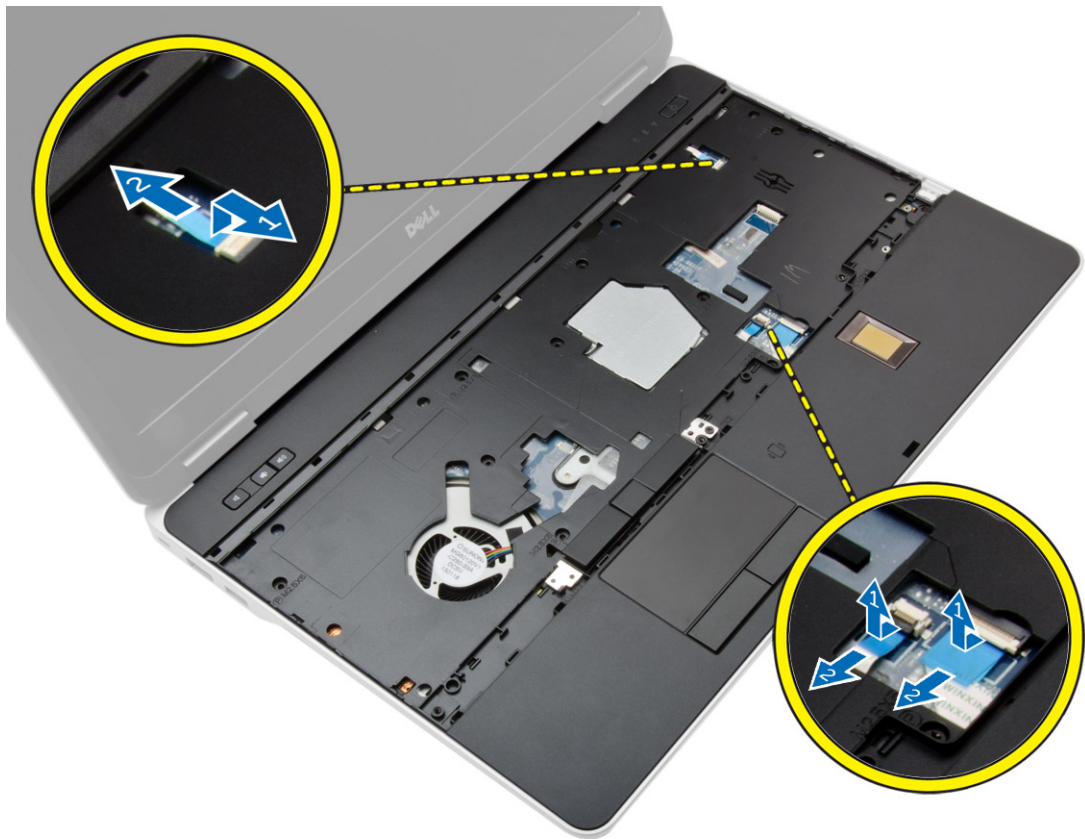


4. הפוך את המחשב והסר את הברגים שמהדקים את מכלול משענת כף היד למחשב.



5. נתק את הכבלים הבאים:
 a. קורא טביעות אצבעות

- b. משטח מגע
- c. לחצן הפעלה



6. הרם את מכלול משענת כף היד מעלה והסר אותו מהמחשב.



התקנת מכלול משענת כף היד

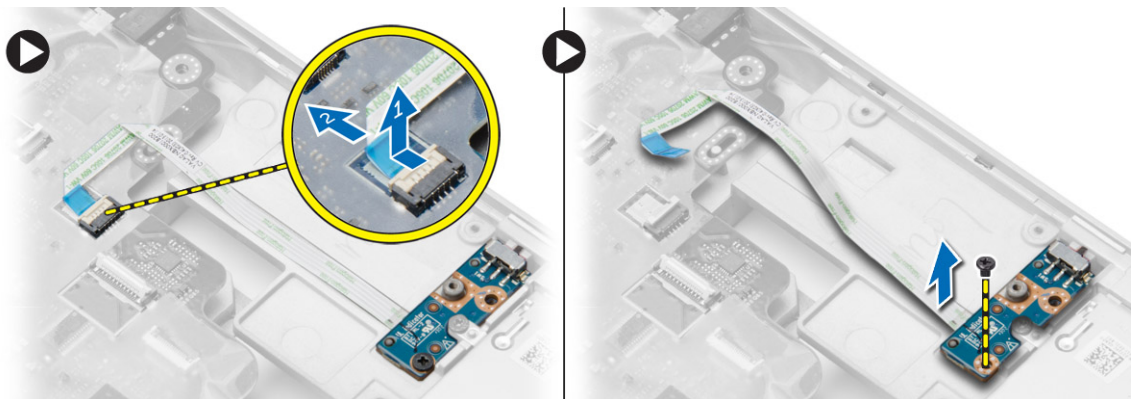
שלבים

1. ישר את מכלול משענת כף היד במקומו המקורי במחשב והכנס אותו למקומו.
2. חזק את הברגים כדי להדק את מכלול משענת כף היד למחשב.
3. חבר את הכבלים הבאים:
 - a. לחצן הפעלה
 - b. משטח מגע
 - c. קורא טביעות אצבעות
4. הפוך את המחשב וחזק את הברגים כדי להדק את מכלול משענת כף היד לבסיס המחשב.
5. התקן את:
 - a. כיסוי הבסיס
 - b. כיסוי הבסיס
 - c. מכסה ציר הצג
 - d. מקלדת
 - e. הסוללה
 - f. ExpressCard
 - g. כרטיס ה-SD
6. בצע את הפעולות המפורטות בסעיף לאחר העבודה על חלקיו הפנימיים של המחשב.

הסרת לוח מתג ה-WiFi

שלבים

1. בצע את הפעולות המפורטות בסעיף לפני העבודה על חלקיו הפנימיים של המחשב.
2. הסר את:
 - a. כרטיס ה-SD
 - b. ExpressCard
 - c. הסוללה
 - d. מקלדת
 - e. מכסה ציר הצג
 - f. כיסוי הבסיס
 - g. כיסוי פינת הבסיס
 - h. מכלול משענת כף היד
3. בצע את השלבים הבאים, כפי שמוצג באיור:
 - a. נתק את הכבל מלוח המערכת.
 - b. הסר את הבורג שמהדק את לוח מתג ה-WiFi והסר אותו מהמחשב.



התקנת לוח מתג ה-WiFi

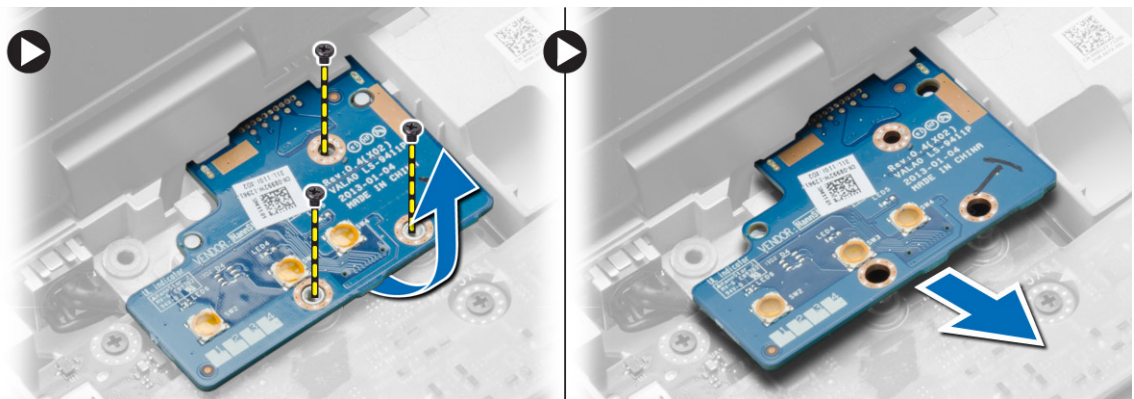
שלבים

1. הכנס את לוח מתג ה-WiFi לחרוץ שלו.
2. חזק את הבורג כדי להדק את לוח מתג ה-WiFi למחשב.
3. חבר את הכבל ללוח המערכת.
4. התקן את:
 - a. מכלול משענת כף היד
 - b. כיסוי הבסיס
 - c. כיסוי פינת הבסיס
 - d. מכסה ציר הצג
 - e. מקלדת
 - f. הסוללה
 - g. ExpressCard
 - h. כרטיס ה-SD
5. בצע את הפעולות המפורטות בסעיף לאחר העבודה על חלקיו הפנימיים של המחשב.

הסרת לוח ה-VGA

שלבים

1. בצע את הפעולות המפורטות בסעיף לפני העבודה על חלקיו הפנימיים של המחשב.
2. הסר את:
 - a. כרטיס ה-SD
 - b. ExpressCard
 - c. הסוללה
 - d. מקלדת
 - e. מכסה ציר הצג
 - f. כיסוי הבסיס
 - g. כיסוי פינת הבסיס
 - h. מכלול משענת כף היד
3. הסר את הברגים שמהדקים את לוח ה-VGA למחשב והסר אותו מהמחבר שלו.



התקנת לוח ה-VGA

שלבים

1. הכנס את לוח ה-VGA לחרוץ שלו.
2. חזק את הברגים כדי להדק את לוח ה-VGA למחשב.
3. התקן את:

- a. מכלול משענת כף היד
- b. כיסוי פינת הבסיס
- c. כיסוי הבסיס
- d. מכסה ציר הצג
- e. מקלדת
- f. הסוללה
- g. ExpressCard
- h. כרטיס ה-SD

4. בצע את הפעולות המפורטות בסעיף לאחר העבודה על חלקיו הפנימיים של המחשב.

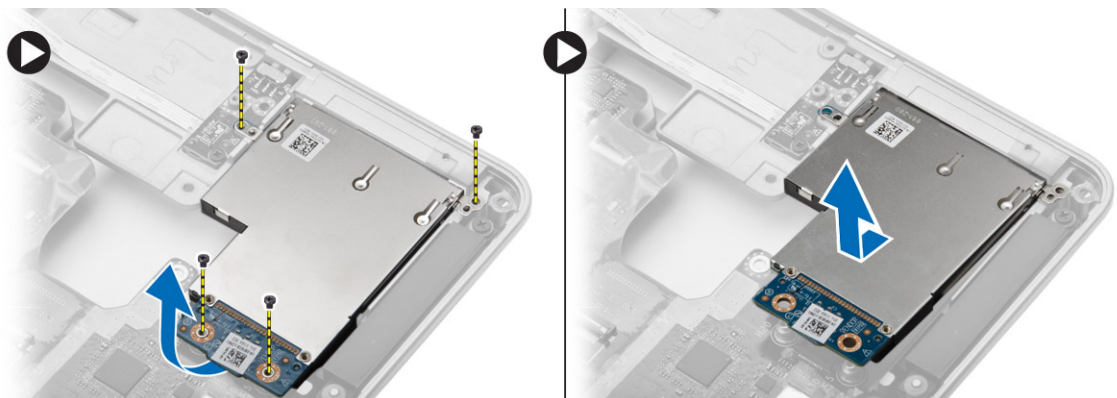
הסרת כלוב ה-ExpressCard

שלבים

1. בצע את הפעולות המפורטות בסעיף לפני העבודה על חלקיו הפנימיים של המחשב.
2. הסר את:

- a. כרטיס ה-SD
- b. ExpressCard
- c. הסוללה
- d. מקלדת
- e. מכסה ציר הצג
- f. כיסוי הבסיס
- g. כיסוי פינת הבסיס
- h. מכלול משענת כף היד

3. הסר את הברגים המהדקים את כלוב ה-ExpressCard למחשב. הסר את כלוב ה-ExpressCard מהמחשב.



התקנת כלוב ה-ExpressCard

שלבים

1. הנח את תא ה-ExpressCard בחרוץ שלו.
2. חזק את הברגים כדי לקבע את בית קורא כרטיסי ה-ExpressCard למחשב.
3. התקן את:

- a. מכלול משענת כף היד
- b. כיסוי פינת הבסיס
- c. כיסוי הבסיס
- d. מכסה ציר הצג
- e. מקלדת
- f. הסוללה
- g. ExpressCard
- h. כרטיס ה-SD

4. בצע את הפעולות המפורטות בסעיף לאחר העבודה על חלקיו הפנימיים של המחשב.

הסרת לוח המערכת

שלבים

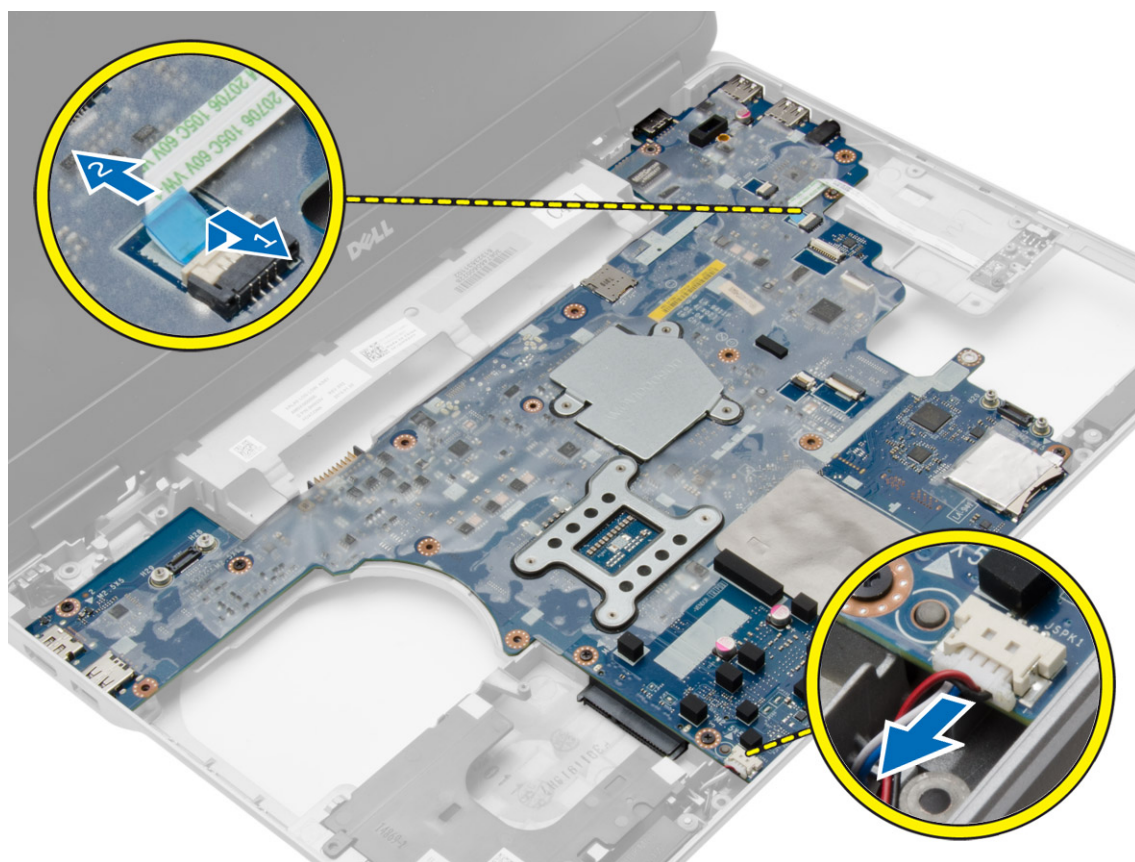
1. בצע את הפעולות המפורטות בסעיף לפני העבודה על חלקיו הפנימיים של המחשב.

2. הסר את:

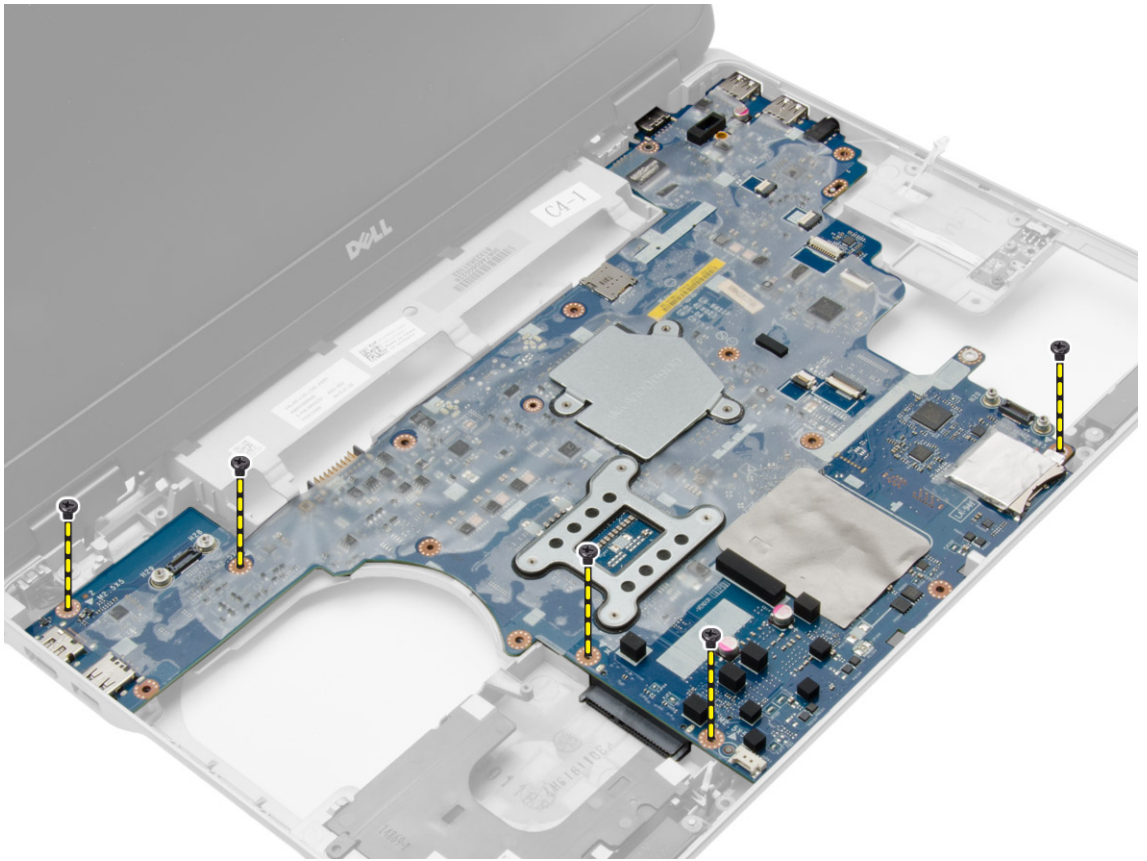
- a. כרטיס ה-SD
- b. ExpressCard
- c. הסוללה
- d. מקלדת
- e. הכונן הקשיח
- f. כונן אופטי
- g. מכסה ציר הצג
- h. כיסוי הבסיס
- i. כיסוי פינת הבסיס
- j. מחבר אספקת חשמל
- k. סוללת מטבע
- l. הזיכרון
- m. כרטיס ה-WLAN
- n. כרטיס ה-WWAN
- o. גוף הקירור
- p. המעבד
- q. לוח ה-VGA
- r. כלוב ה-ExpressCard

3. בצע את השלבים הבאים, כפי שמוצג באיור:

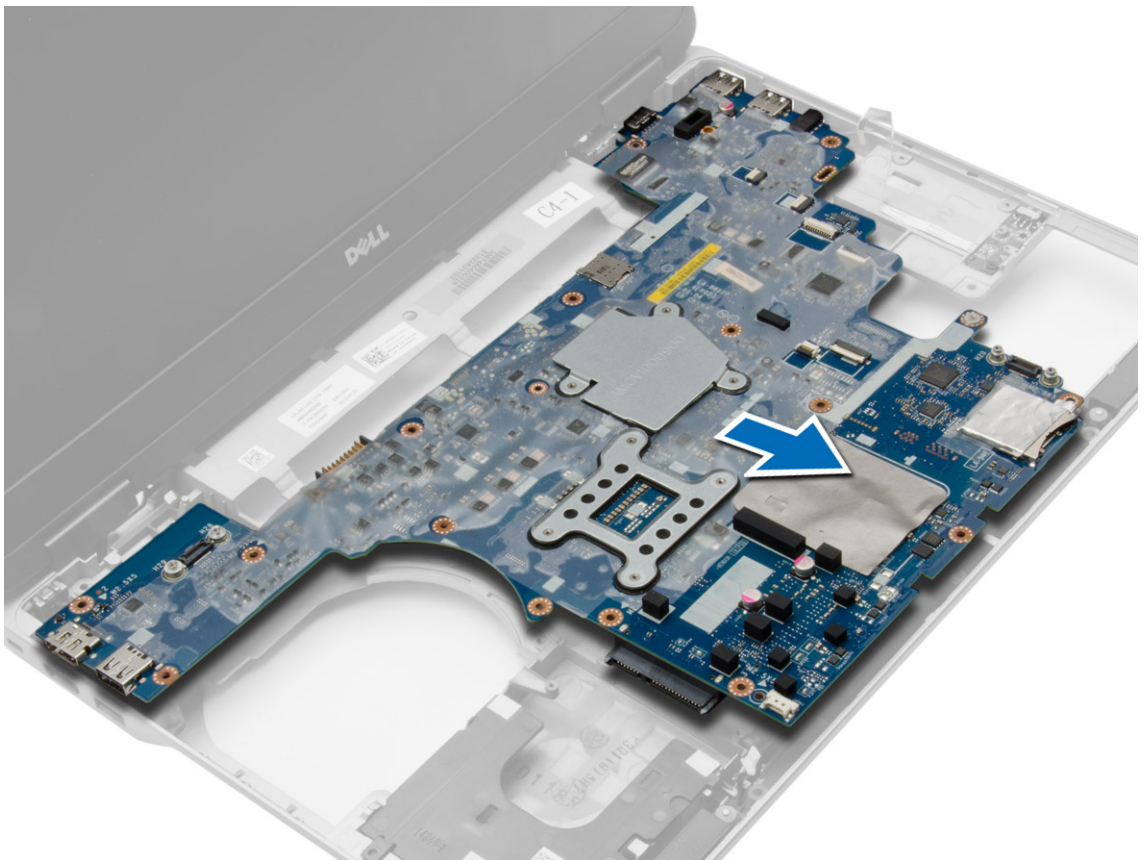
- a. נתק את מתג ה-WiFi מלוח המערכת.
- b. נתק את כבלי הרמקולים מלוח המערכת.



4. הסר את הברגים שמהדקים את לוח המערכת למחשב.



5. הרם את לוח המערכת מהמחשב.



הסרה והתקנה של רכיבים

התקנת לוח המערכת

שליבים

1. הנח את לוח המערכת ויישר אותו עם היציאות שבמחשב.
2. חזק את הברגים כדי להדק את לוח המערכת למקומו.
3. חבר את הכבלים הבאים ללוח המערכת:
 - a. רמקול
 - b. מתג WiFi
4. התקן את:
 - a. כלוב ה-ExpressCard
 - b. לוח VGA
 - c. המעבד
 - d. גוף הקירור
 - e. כרטיס ה-WWAN
 - f. כרטיס ה-WLAN
 - g. הזיכרון
 - h. סוללת המטבע
 - i. מחבר אספקת חשמל
 - j. כיסוי פינת הבסיס
 - k. כיסוי הבסיס
 - l. מכסה ציר הצג
 - m. כונן אופטי
 - n. הכונן הקשיח
 - o. מקלדת
 - p. הסוללה
 - q. ExpressCard
 - r. כרטיס ה-SD
5. בצע את הפעולות המפורטות בסעיף לאחר העבודה על חלקיו הפנימיים של המחשב.

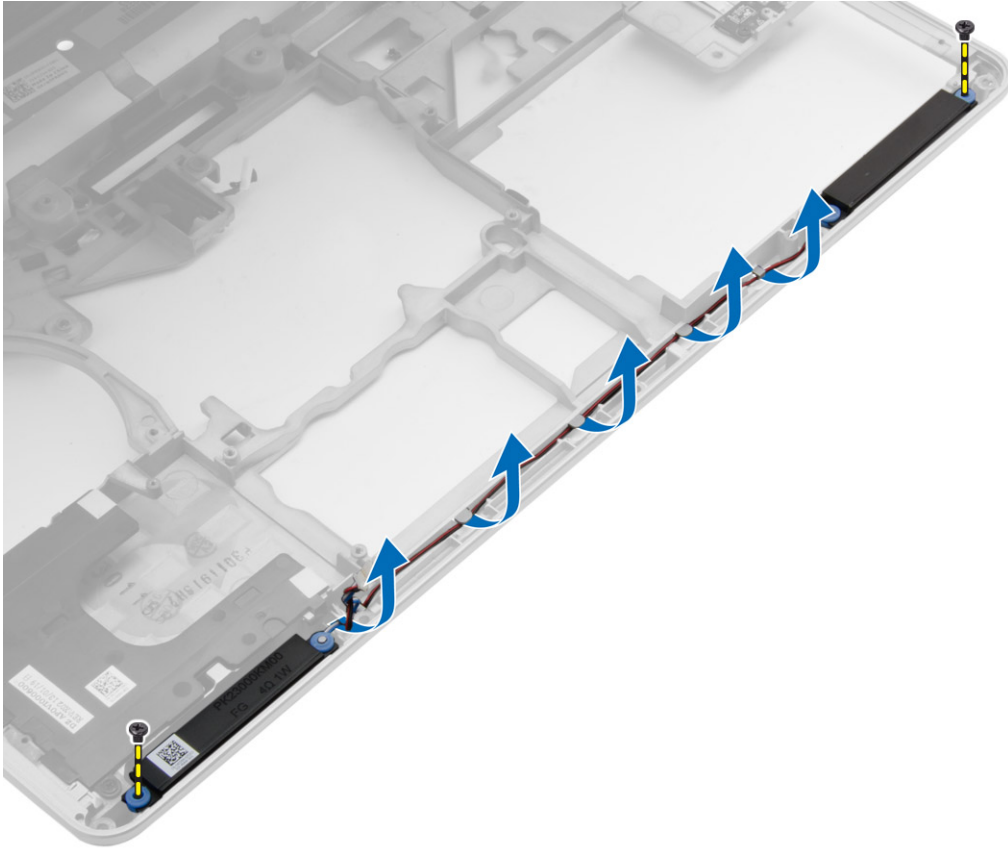
הסרת הרמקולים

שליבים

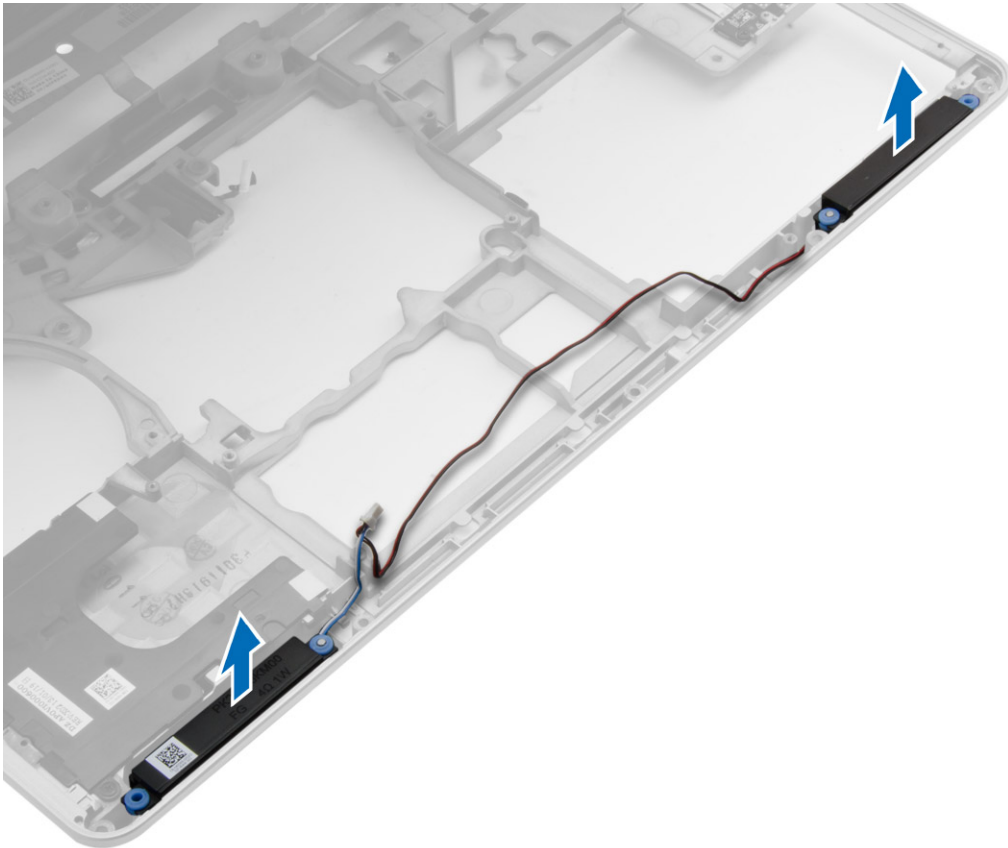
1. בצע את הפעולות המפורטות בסעיף לפני העבודה על חלקיו הפנימיים של המחשב.
2. הסר את:
 - a. כרטיס ה-SD
 - b. ExpressCard
 - c. הסוללה
 - d. מקלדת
 - e. הכונן הקשיח
 - f. כונן אופטי
 - g. מכסה ציר הצג
 - h. כיסוי הבסיס
 - i. כיסוי פינת הבסיס
 - j. מכלול משענת כף היד
 - k. מחבר אספקת חשמל
 - l. סוללת מטבע
 - m. הזיכרון
 - n. כרטיס ה-WLAN
 - o. כרטיס ה-WWAN
 - p. גוף הקירור
 - q. המעבד
 - r. לוח VGA
 - s. כלוב ה-ExpressCard

t. לוח המערכת

3. הסר את כבל הרמקולים מתעלות הניתוב. הסר את הברגים שמהדקים את הרמקולים אל המחשב.



4. הרם את הרמקולים מהמחשב.



התקנת הרמקולים

שלבים

1. ישר את הרמקולים במקומם במחשב ונתב את כבל הרמקולים בתעלות הניתוב שבמחשב.
2. חזק את הברגים כדי להדק את הרמקולים למקומם.
3. התקן את:

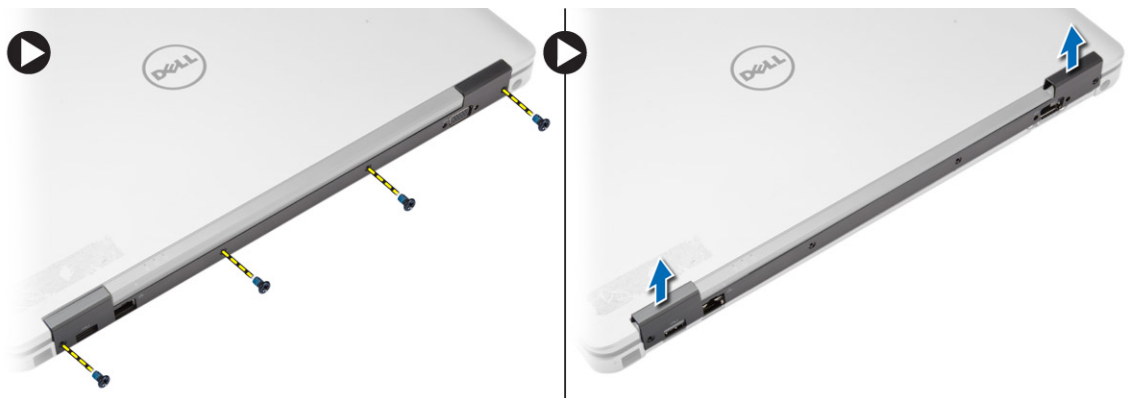
- a. לוח המערכת
- b. כלוב ה-ExpressCard
- c. לוח VGA
- d. המעבד
- e. גוף הקיורר
- f. כרטיס ה-WWAN
- g. כרטיס ה-WLAN
- h. הזיכרון
- i. סוללת המטבע
- j. מחבר אספקת חשמל
- k. מכלול משענת כף היד
- l. כיסוי פינת הבסיס
- m. כיסוי הבסיס
- n. מכסה ציר הצג
- o. כונן אופטי
- p. הכונן הקשיח
- q. מקלדת
- r. הסוללה
- s. ExpressCard
- t. כרטיס ה-SD

4. בצע את הפעולות המפורטות בסעיף לאחר העבודה על חלקי הפנימיים של המחשב.

הסרת מכסה ציר הצג

שלבים

1. בצע את הפעולות המפורטות בסעיף לפני העבודה על חלקי הפנימיים של המחשב.
2. הסר את הסוללה.
3. הסר את הברגים שמהדקים את מכסה ציר הצג למחשב והסר את מכסה ציר הצג מהמחשב.



התקנת המכסה של ציר הצג

שלבים

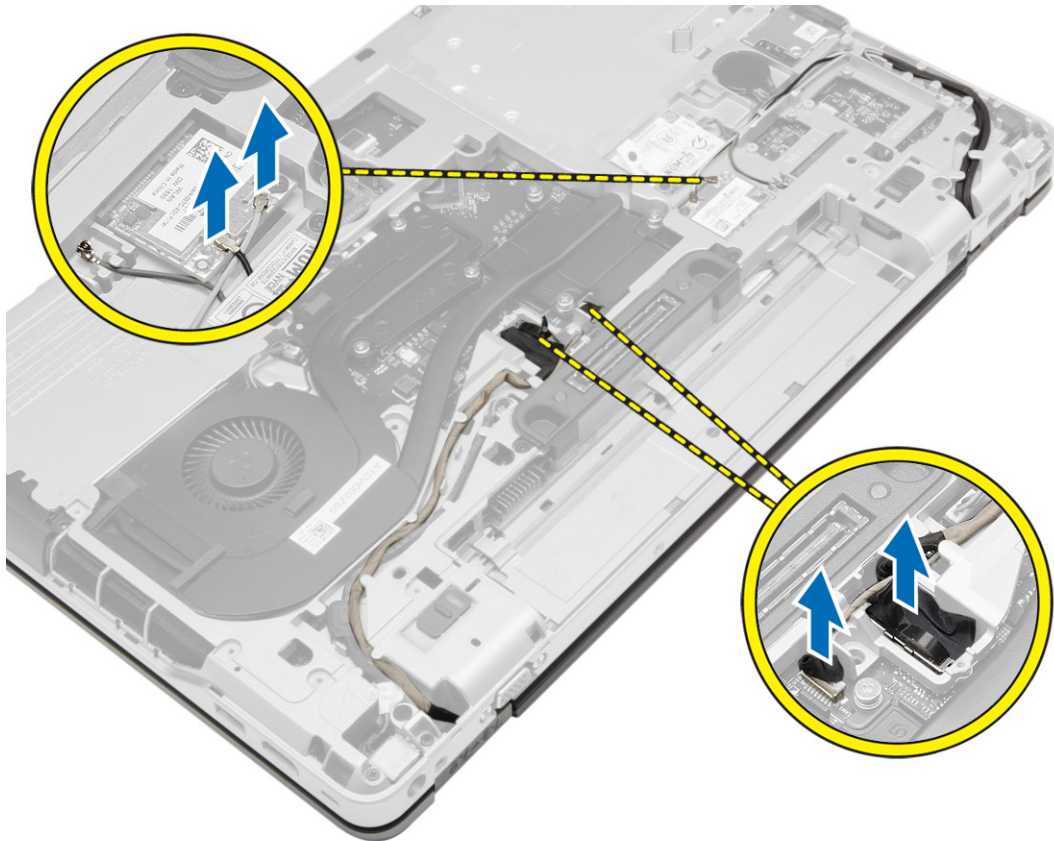
1. יישר את מכסה ציר הצג עם חורי הברגים.

2. חזק את הברגים כדי להדק את מכסה ציר הצג למחשב.
3. התקן את הסוללה.
4. בצע את הפעולות המפורטות בסעיף לאחר העבודה על חלקיו הפנימיים של המחשב.

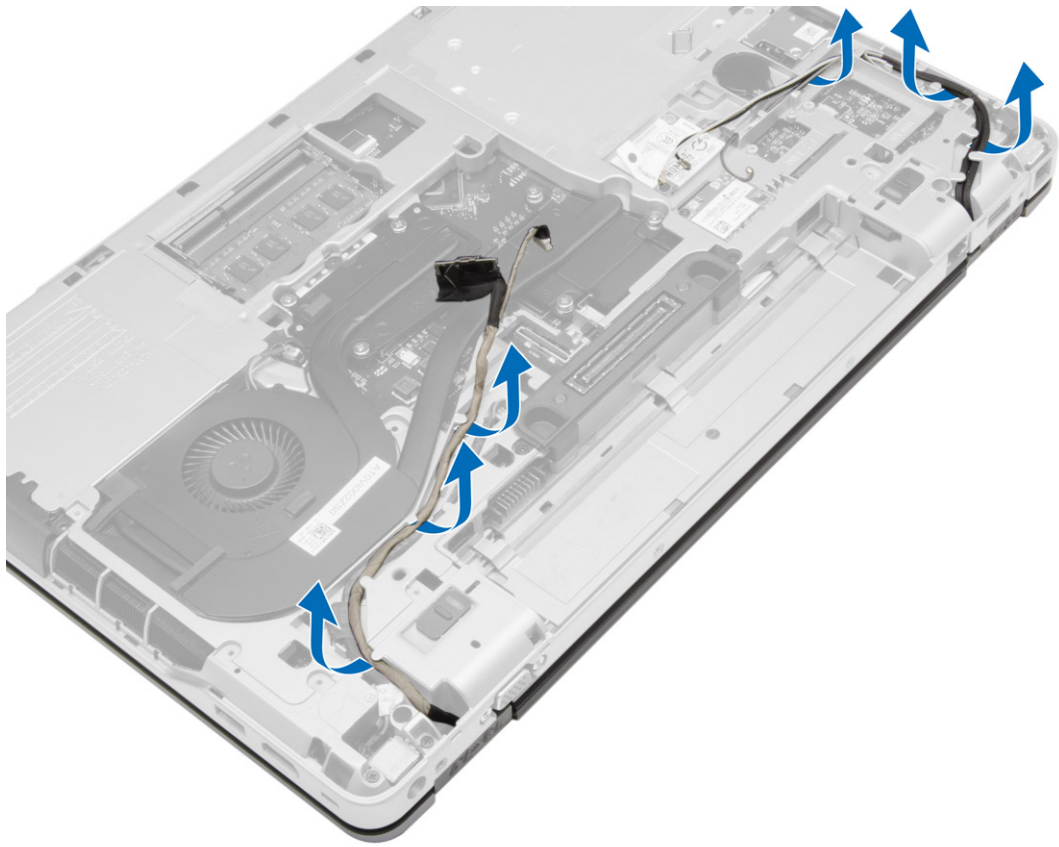
הסרת מכלול הצג

שלבים

1. בצע את הפעולות המפורטות בסעיף לפני העבודה על חלקיו הפנימיים של המחשב.
2. הסר את:
 - a. הסוללה
 - b. מכסה ציר הצג
 - c. כיסוי הבסיס
 - d. כיסוי פינת הבסיס
3. נתק את כבלי האנטנה המחוברים לכרטיס ה-WLAN ושחרר אותו מתעלת הניתוב. נתק את כבל המצלמה מלוח המערכת.



4. נתק את כבלי ה-LVDS ושחרר את כבל ה-LVDS ואת כבל המצלמה מתעלת הניתוב. הסר אותם מהמחשב.



5. הסר את הברגים שמהדקים את מכלול הצג אל המחשב.



6. הסר את מכלול הצג מהמחשב.



התקנת מכלול הצג

שלבים

1. הנח את מכלול הצג במקומו על המחשב.
2. חזק את הברגים כדי להדק את מכלול הצג למקומו.
3. נתב את כבל ה-LVDS ואת כבל המצלמה דרך תעלת הניתוב.
4. נתב את כבלי האנטנה דרך ערוץ הניתוב.
5. חבר את כבלי האנטנה המתאימים לכרטיס ה-WLAN במחשב.
6. חבר את כבל המצלמה אל המחשב.
7. התקן את:
 - a. כיסוי פינת הבסיס
 - b. כיסוי הבסיס
 - c. מכסה ציר הצג
 - d. הסוללה
8. בצע את הפעולות המפורטות בסעיף לאחר העבודה על חלקיו הפנימיים של המחשב.

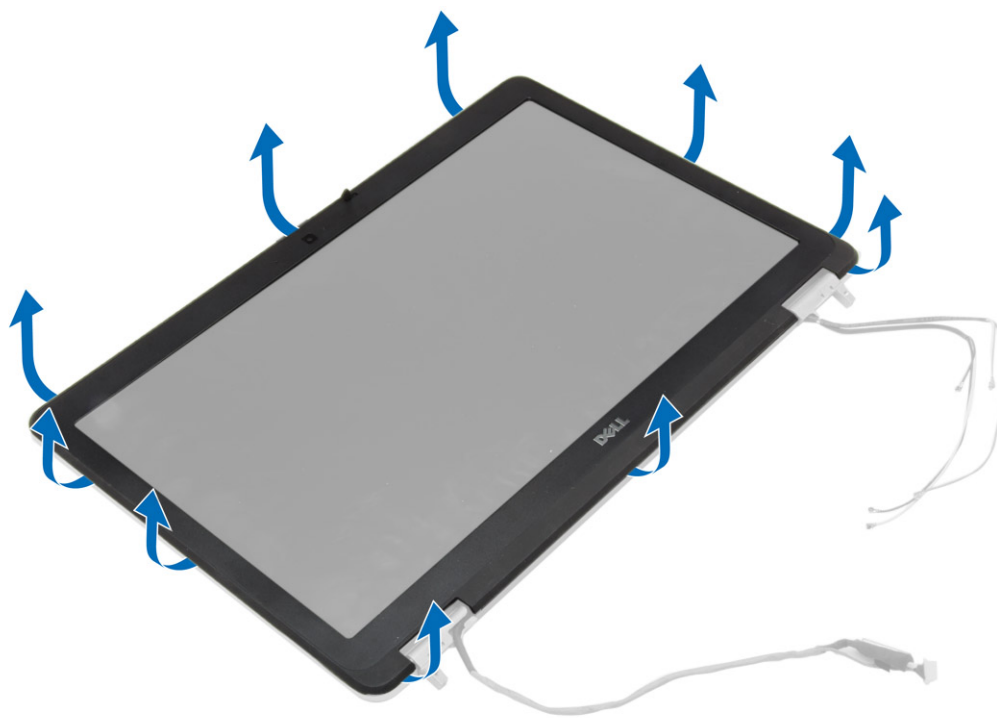
הסרת מסגרת הצג

שלבים

1. בצע את הפעולות המפורטות בסעיף לפני העבודה על חלקיו הפנימיים של המחשב.
2. הסר את:
 - a. הסוללה
 - b. מכסה ציר הצג
 - c. כיסוי הבסיס
 - d. כיסוי פינת הבסיס

e. מכלול הצג

3. הרם את השוליים כדי לשחרר את מסגרת הצג.



4. הסר את מסגרת הצג ממכלול הצג.



התקנת מסגרת הצג

שלבים

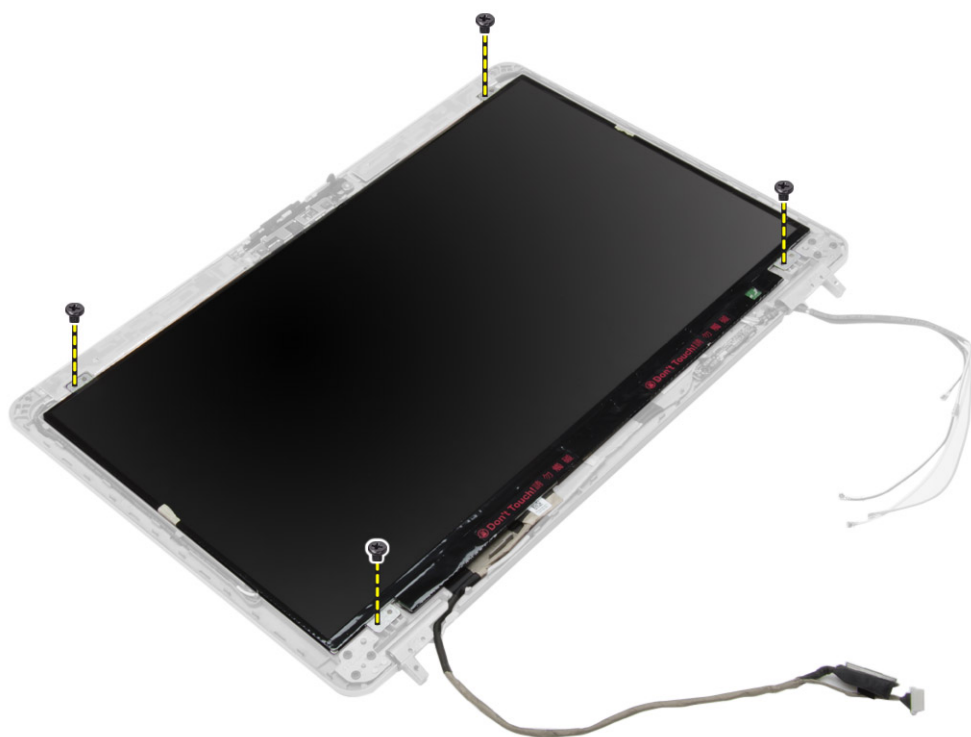
1. הנח את מסגרת הצג על מכלול הצג.

2. לחץ על מסגרת הצג, החל בפיונה העליונה והמשך ללחוץ על כל צדדיה, עד שתיכנס בנקישה לתוך מכלול הצג.
3. לחץ על השוליים השמאליים והימניים של מסגרת הצג.
4. התקן את:
 - a. מכלול הצג
 - b. כיסוי פינת הבסיס
 - c. כיסוי הבסיס
 - d. מכסה ציר הצג
 - e. הסוללה
5. בצע את הפעולות המפורטות בסעיף לאחר העבודה על חלקיו הפנימיים של המחשב.

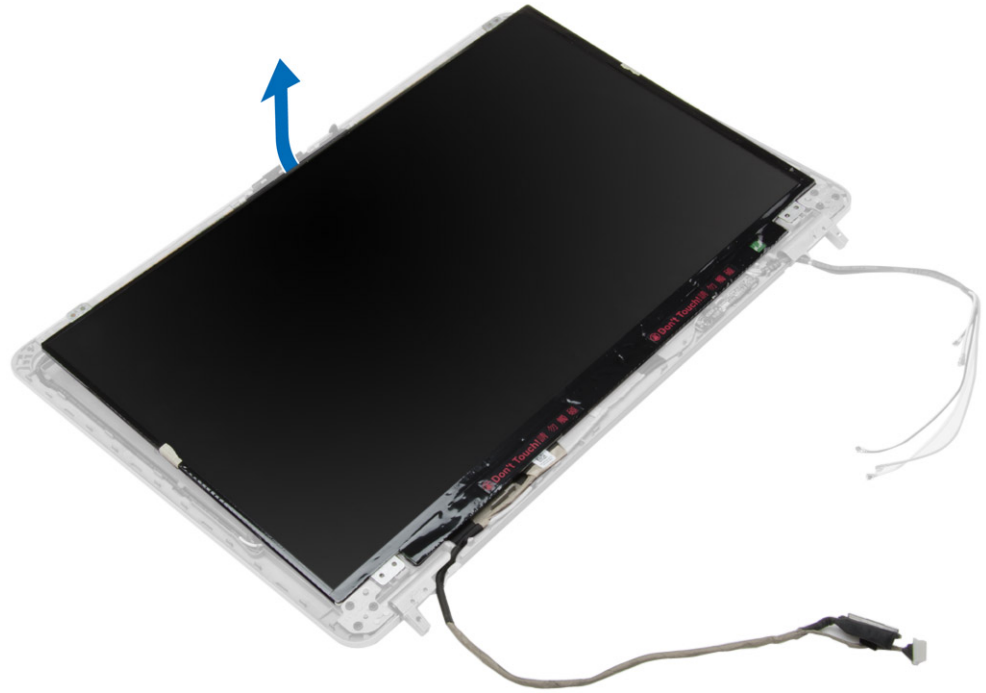
הסרת לוח הצג

שלבים

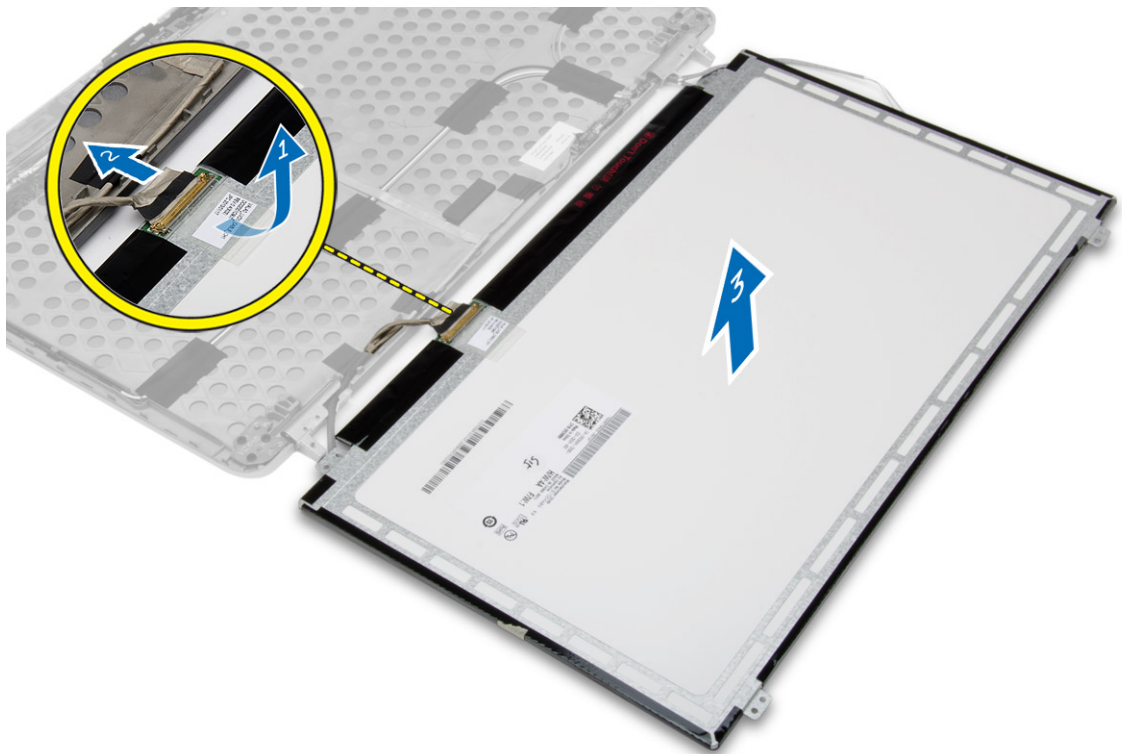
1. בצע את הפעולות המפורטות בסעיף לפני העבודה על חלקיו הפנימיים של המחשב.
2. הסר את:
 - a. הסוללה
 - b. מכסה ציר הצג
 - c. כיסוי הבסיס
 - d. כיסוי פינת הבסיס
 - e. מכלול הצג
 - f. מסגרת הצג
3. הסר את הברגים שמהדקים את לוח הצג למכלול הצג.



4. הפוך את לוח הצג.



5. קלף את סרט ההדבקה של מחבר כבל ה-LVDS ונתק את כבל ה-LVDS מלוח הצג. הסר את לוח הצג ממכלול הצג.



התקנת לוח הצג

שלבים

1. חבר את כבל ה-LVDS והדבק את הסרט של מחבר כבל ה-LVDS ללוח הצג.
2. הפוך את הצג והנח אותו בתוך מכלול הצג.
3. חזק את הברגים כדי להדק את לוח הצג למכלול הצג.

4. התקן את:

- a. מסגרת הצג
- b. מכלול הצג
- c. כיסוי פינת הבסיס
- d. כיסוי הבסיס
- e. מכסה ציר הצג
- f. הסוללה

5. בצע את הפעולות המפורטות בסעיף לאחר העבודה על חלקיו הפנימיים של המחשב.

הסרת צירי הצג

שלבים

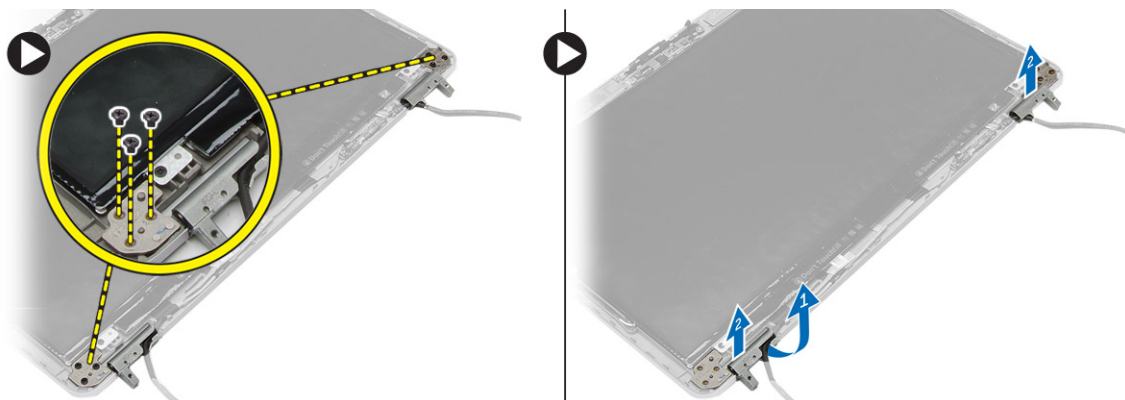
1. בצע את הפעולות המפורטות בסעיף לפני העבודה על חלקיו הפנימיים של המחשב.

2. הסר את:

- a. הסוללה
- b. מכסה ציר הצג
- c. כיסוי הבסיס
- d. כיסוי פינת הבסיס
- e. מכלול הצג
- f. מסגרת הצג
- g. לוח הצג

3. בצע את השלבים הבאים, כפי שמוצג באיור:

- a. הסר את הברגים שמהדקים את צירי הצג למכלול הצג.
- b. הסר את צירי הצג מהמחשב.



התקנת צירי הצג

שלבים

1. הנח את צירי הצג במיקומם על המחשב.

2. חזק את הברגים כדי להדק את צירי הצג למכלול הצג.

3. התקן את:

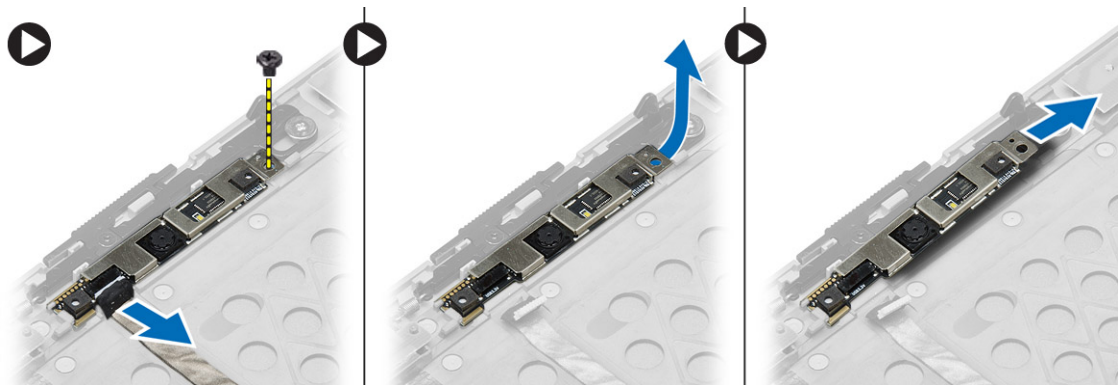
- a. לוח הצג
- b. מסגרת הצג
- c. מכלול הצג
- d. כיסוי פינת הבסיס
- e. כיסוי הבסיס
- f. מכסה ציר הצג
- g. הסוללה

4. בצע את הפעולות המפורטות בסעיף לאחר העבודה על חלקיו הפנימיים של המחשב.

הסרת המצלמה

שלבים

1. בצע את הפעולות המפורטות בסעיף לפני העבודה על חלקיו הפנימיים של המחשב.
2. הסר את:
 - a. הסוללה
 - b. מכלול הצג
 - c. מסגרת הצג
3. בצע את השלבים הבאים כדי להסיר את המצלמה:
 - a. נתק את כבל המצלמה.
 - b. הסר את הבורג שמהדק את מודול המצלמה.
 - c. הרום את מודול המצלמה מהמחשב.



התקנת המצלמה

שלבים

1. הנח את מודול המצלמה בחריץ שלו במחשב.
2. חזק את הבורג כדי להדק את המצלמה אל מכלול הצג.
3. חבר את כבל המצלמה.
4. התקן את:
 - a. מסגרת הצג
 - b. מכלול הצג
 - c. הסוללה
5. בצע את הפעולות המפורטות בסעיף לאחר העבודה על חלקיו הפנימיים של המחשב.

הגדרת מערכת



- הגדרת המערכת מאפשרת לך לנהל את חומרת המחשב שלך ולציין אפשרויות ברמת ה-BIOS. דרך הגדרות המערכת באפשרותך:
- לשנות את הגדרות ה-NVRAM אחרי הוספה או הסרה של חומרה
 - להציג את התצורה של חומרת המערכת
 - להפעיל או להשבית התקנים משולבים
 - להגדיר רמות סף של ביצועים וניהול צריכת חשמל
 - לנהל את אבטחת המחשב

Boot Sequence (רצף אתחול)

Boot Sequence (רצף אתחול) מאפשר לך לעקוף את סדר אתחול ההתקנים שנקבע על ידי תוכנית הגדרת המערכת ולבצע אתחול ישירות להתקן מסוים (לדוגמה: לכוון אופטי או לכוון קשיח). במהלך בדיקה עצמית בהפעלה (POST), כאשר הסמל של Dell מופיע, באפשרותך:

- לגשת אל הגדרת המערכת על-ידי הקשה על F2
- להעלות את תפריט האתחול החד-פעמי על-ידי הקשה על F12


תפריט האתחול החד-פעמי מציג את ההתקנים שבאפשרותך לאתחל, לרבות אפשרות האבחון. אפשרויות תפריט האתחול הן:

- כוון נשלף (אם זמין)
- כוון STXXXX
- **הערה**  XXX הוא מספר כוון ה-SATA.
- כוון אופטי
- אבחון
- **הערה**  **Diagnostics (אבחון)** תוביל להצגת המסך **ePSA diagnostics (אבחון ePSA)**.


מסך רצף האתחול מציג גם את האפשרות לגשת אל מסך הגדרת המערכת.

מקשי ניווט

בטבלה הבאה מוצגים מקשי הניווט של הגדרת המערכת.

הערה  לגבי מרבית אפשרויות הגדרת המערכת, השינויים שאתה מבצע מתועדים אך לא ייכנסו לתוקף לפני שתפעיל מחדש את המערכת.

טבלה 1. מקשי ניווט

מקשים	ניווט
חץ למעלה	מעבר לשדה הקודם.
חץ למטה	מעבר לשדה הבא.
Enter	אפשרות לבחור ערך בשדה שנבחר (אם רלוונטי) או לעבור לקישור בשדה.
מקש רווח	הרחבה או כיווץ של רשימה נפתחת, אם רלוונטי.
Tab	מעבר לאזור המיקוד הבא.
	הערה  עבור הדפדפן עם הגרפיקה הרגילה בלבד.
Esc	מעבר לדף הקודם, עד שיוצג המסך הראשי. הקשה על Esc במסך הראשי מציגה הודעה שתנחה אותך לשמור את כל השינויים שלא נשמרו ולהפעיל את המערכת מחדש.
F1	הצגת קובץ העזרה של הגדרת המערכת.

אפשרויות הגדרת המערכת

הערה | i בהתאם למחשב שלך ולהתקנים שהותקנו בו, ייתכן שחלק מהפריטים הרשומים בסעיף זה לא יופיעו.

טבלה 2. כללי

אפשרות	תיאור
System Information (פרטי מערכת)	<p>בסעיף זה מוצגת רשימה של תכונות חומרה עיקריות של המחשב.</p> <ul style="list-style-type: none"> System Information (פרטי מערכת) Memory Information (מידע אודות זיכרון) Processor Information (פרטי מעבד) Device Information (מידע אודות התקנים)
Battery Information (פרטי סוללה)	מציג את מצב הטעינה של הסוללה.
Boot Sequence	<p>אפשרות לשנות את הסדר שבו מנסה המחשב לחפש מערכת הפעלה. כל האפשרויות הבאות נבחרות.</p> <ul style="list-style-type: none"> Diskette Drive (כונן תקליטונים) Internal HDD (כונן קשיח פנימי) Onboard NIC (כרטיס רשת משולב) USB Storage Device (התקן אחסון USB) CD/DVD/CD-RW Drive (כונן CD/DVD/CD-RW) <p>ניתן גם לבחור באפשרות Boot List (רשימת אתחול). האפשרויות הן:</p> <ul style="list-style-type: none"> Legacy (מדור קודם) (הגדרת ברירת המחדל) UEFI
Advanced Boot Options (אפשרויות אתחול מתקדמות)	אפשרות להגדיר את תצורת המערכת למצב אתחול מדור קודם. האפשרות מופעלת כברירת מחדל.
Date/Time (תאריך/שעה)	מאפשר להגדיר את התאריך והשעה.

טבלה 3. System Configuration (תצורת מערכת) (המשך)

אפשרות	תיאור
Integrated NIC	<p>אפשרות לקבוע את התצורה של בקר רשת מוכלל. האפשרויות הן:</p> <ul style="list-style-type: none"> Disabled (מושבת) Enabled (מאופשר) Enabled w/PXE (הגדרת ברירת המחדל) (מופעל w/PXE)
Parallel Port	<p>מאפשר להגדיר ולקבוע את אופן הפעולה של היציאה המקבילית בתחנת העגינה. ניתן להגדיר את היציאה המקבילית כך:</p> <ul style="list-style-type: none"> Disabled (מושבת) AT (הגדרת ברירת מחדל) PS2 ECP
Serial Port	<p>מזהה וקובע את הגדרות היציאה הטורית. ההגדרות הזמינות ליציאה טורית:</p> <ul style="list-style-type: none"> Disabled (מושבת) COM1 (הגדרת ברירת המחדל) COM2 COM3 COM4 <p>הערה i למערכת ההפעלה יש אפשרות להקצות משאבים גם אם ההגדרה מנוטרלת.</p>
SATA Operation	<p>אפשרות לקבוע את התצורה של בקר הכונן הקשיח SATA הפנימי. האפשרויות הן:</p> <ul style="list-style-type: none"> Disabled (מושבת) ATA AHCI RAID On (הגדרת ברירת המחדל) (מופעל RAID)

טבלה 3. System Configuration (תצורת מערכת)

אפשרות	תיאור
	הערה SATA מוגדר לתמיכה במצב RAID.
כוננים	אפשרות לקבוע את התצורה של כונני SATA במערכת. האפשרויות הן: <ul style="list-style-type: none"> SATA-0 SATA-1 SATA-4 SATA-5 הגדרת ברירת המחדל: כל הכוננים מופעלים.
SMART Reporting	שדה זה קובע אם יתקבל דיווח על שגיאות כונן קשיח בכוננים הקשיחים המשולבים במהלך הפעלת המערכת. טכנולוגיה זו מהווה חלק ממפרט SMART (Self Monitoring Analysis and Reporting Technology) – טכנולוגיית בקרה ודיווח של ניטור עצמי). כברירת מחדל אפשרות זו מושבתת. <ul style="list-style-type: none"> Enable SMART Reporting (אפשר דיווח SMART)
USB Configuration	אפשרות להגדיר את תצורת USB. האפשרויות הן: <ul style="list-style-type: none"> Enable Boot Support (הפעל תמיכה באתחול) Enable External USB Port (הפעל יציאת USB חיצונית) הגדרת ברירת המחדל: שתי האפשרויות מופעלות.
USB PowerShare	אפשרות להגדיר את תפקוד התכונה USB PowerShare. האפשרות מושבתת כברירת מחדל. <ul style="list-style-type: none"> הפעל USB PowerShare
Audio (שמע)	אפשרות להפעיל או להשבית את בקר השמע המשולב. כברירת מחדל אפשרות זו מופעלת.
Keyboard Illumination	אפשרות לבחור את מצב הפעולה של תכונת תאורת המקלדת. האפשרויות הן: <ul style="list-style-type: none"> Disabled (מושבת, הגדרת ברירת המחדל) Level is 25% (הרמה היא 25%) Level is 50% (הרמה היא 50%) Level is 75% (הרמה היא 75%) Level is 100% (הרמה היא 100%)
Unobtrusive Mode	אפשרות להגדיר מצב המכבה את כל התאורות והצלילים שמפיקה המערכת. האפשרות מנוטרלת כברירת מחדל.
Miscellaneous Devices	אפשרות להפעיל או להשבית את ההתקנים השונים שבלוח המערכת. האפשרויות הן: <ul style="list-style-type: none"> Enable Internal Modem (הפעל מודם פנימי) Enable Microphone (אפשר מיקרופון) Enable Camera (אפשר מצלמה) Enable Module Bay (הפעל מפרץ מדיה) Enable ExpressCard (הפעל ExpressCard) Enable Hard Drive Free Fall Protection (אפשר הגנת נפילה של הכונן הקשיח) הגדרת ברירת המחדל: כל ההתקנים מאופשרים ניתן לבחור אם להפעיל או להשבית את כרטיס המדיה. האפשרויות הן: <ul style="list-style-type: none"> Enable Media Card (הפעל כרטיס מדיה) (הגדרת ברירת מחדל) Disable Media Card (השבת כרטיס מדיה)

טבלה 4. Video (וידאו)

אפשרות	תיאור
LCD Brightness	אפשרות להגדיר את בהירות המסך כאשר חיישן תאורת הסביבה כבוי.

טבלה 5. Security (אבטחה)

אפשרות	תיאור
Admin Password	אפשרות להגדיר, לשנות או למחוק את סיסמת מנהל המערכת.

אפשרות	תיאור
	<p>הערה יש להגדיר את סיסמת מנהל המערכת לפני הגדרת סיסמת המערכת או הכונן הקשיח.</p> <p>הערה שינוי סיסמה מוצלחים נכנסים לתוקף מיד.</p> <p>הערה מחיקת סיסמת המנהל מוחקת אוטומטית את סיסמת המערכת ואת סיסמת הכונן הקשיח.</p> <p>הערה שינוי סיסמה מוצלחים נכנסים לתוקף מיד.</p> <p>הגדרת ברירת המחדל: Not set (לא מוגדר)</p>
System Password	<p>אפשרות להגדיר, לשנות או למחוק את סיסמת המערכת.</p> <p>הערה שינוי סיסמה מוצלחים נכנסים לתוקף מיד.</p> <p>הגדרת ברירת המחדל: Not set (לא מוגדר)</p>
Internal HDD-0 Password	<p>באמצעות אפשרות זו תוכל להגדיר, לשנות או למחוק את הסיסמה בכונן הדיסק הקשיח (HDD) הפנימי של המערכת. שינויים מוצלחים של הסיסמה ייכנסו לתוקף באופן מיידי. כל שינוי באפשרות זו יחייב אתחול מחדש של המערכת לאחר היציאה מתוכנית ההגדרה.</p> <p>הגדרת ברירת המחדל: Not set (לא מוגדר)</p>
Strong Password	<p>יכולת לאכוף את האפשרות להגדיר תמיד סיסמאות חזקות.</p> <p>הגדרת ברירת מחדל: האפשרות Enable Strong Password (אפשר סיסמה חזקה) אינה מסומנת.</p>
Password Configuration	<p>באפשרותך להגדיר את אורך הסיסמה שלך. מינימום = 4, מקסימום = 32</p>
Password Bypass	<p>אפשרות לאפשר או לנטרל את ההרשאה לעקוף את סיסמת המערכת וסימת הכונן הקשיח הפנימי, כאשר הן מוגדרות. האפשרויות הן:</p> <ul style="list-style-type: none"> Disabled (מושבת, הגדרת ברירת המחדל) Reboot bypass (עקיפת הפעלה מחדש)
Password Change	<p>אפשרות לאפשר או לנטרל הרשאה לסיסמאות המערכת והכונן הקשיח, כאשר סיסמת מנהל מערכת מוגדרת.</p> <p>Allow Non-Admin Password Changes (אפשר שינוי סיסמאות שאינן של מנהל מערכת) (הגדרת ברירת מחדל)</p>
Non-Admin Setup Changes	<p>אפשרות לקבוע אם מותר לבצע שינויים באפשרות ההגדרה כאשר מגדירים סיסמת מנהל רשת. האפשרות מושבתת כברירת מחדל.</p>
TPM Security	<p>אפשרות להפעיל את ה-TPM (Trusted Platform Module) במהלך POST. האפשרות מושבתת כברירת מחדל.</p>
Computrace	<p>אפשרות להפעיל או להשבית את תוכנת Computrace האופציונלית. האפשרויות הן:</p> <ul style="list-style-type: none"> Deactivate (בטל הפעלה, הגדרת ברירת המחדל) Disable (השבת) Activate (הפעל) <p>הערה האפשרויות הפעל ונטרל, יפעילו או ינטרלו את התכונה באופן קבוע ולא ניתן יהיה לבצע כל שינוי נוסף</p>
CPU XD Support	<p>אפשרות להפעיל את מצב Execute Disable של המעבד.</p> <p>Enable CPU XD Support (הפעל תמיכה ב-CPU XD) (הגדרת ברירת מחדל)</p>
OROM Keyboard Access	<p>אפשרות להגדיר גישה כדי להיכנס למסכי תצורת ה-ROM האופציונלי באמצעות מקשי קיצור במהלך התיחול. האפשרויות הן:</p> <ul style="list-style-type: none"> Enable (הפעל) (ברירת המחדל) One Time Enable (אפשר פעם אחת) Disable (השבת)
Admin Setup Lockout	<p>אפשרות למנוע ממשתמשים להיכנס להגדרות המערכת כאשר מוגדרת סיסמת מנהל מערכת. האפשרות מושבתת כברירת מחדל.</p>

טבלה 6. Secure Boot

אפשרות	תיאור
Secure Boot Enable	אפשרות להפעיל או להשבית את תכונת האתחול המאובטח. האפשרויות הן: <ul style="list-style-type: none"> Disabled (מושב, הגדרת ברירת המחדל) Enabled (מאפשר)

טבלה 7. Performance (ביצועים)

אפשרות	תיאור
Multi Core Support	שדה זה מציין אם התהליך יכלול הפעלה של ליבה אחת או של כל הליבות. ביצועים של יישומים מסוימים ישתפרו בעזרת הליבות הנוספות. האפשרות מופעלת כברירת מחדל. מאפשרת להפעיל או להשבית תמיכה בליבות מרובות עבור המעבד. האפשרויות הן: <ul style="list-style-type: none"> All (הכל, הגדרת ברירת המחדל) 1 2
Intel SpeedStep	אפשרות לאפשר או לנטרל את התכונה Intel SpeedStep. הגדרת ברירת המחדל: Enable Intel SpeedStep (הפעל את Intel SpeedStep)
C States Control	אפשרות להפעיל או להשבית את מצבי השינה נוספים של המעבד. האפשרות מופעלת כברירת מחדל.
Limit CPUID	אפשרות להגביל את הערך המרבי שבו תומכת פונקציית CPUID הסטנדרטית של המעבד. האפשרות מושבתת כברירת מחדל.
Intel TurboBoost	אפשרות לאפשר או לנטרל את מצב Intel TurboBoost של המעבד. הגדרת ברירת המחדל: Enable Intel TurboBoost (הפעל את Intel TurboBoost)
Hyper-Thread Control	אפשרות לאפשר או לנטרל את התכונה HyperThreading של המעבד. הגדרת ברירת המחדל: Enabled (מופעל)
Rapid Start Technology	אפשרות להגדיר את זמן Rapid Start. האפשרות מופעלת כברירת מחדל.

טבלה 8. Power Management (ניהול צריכת חשמל) (המשך)

אפשרות	תיאור
AC Behavior	אפשרות הפעלה אוטומטית של המחשב כאשר מחברים את מתאם ז"ח. אפשרות זו מושבתת. <ul style="list-style-type: none"> התעוררות כשיש חשמל מהרשת
Auto On Time	אפשרות לקבוע זמן שבו המחשב יופעל אוטומטית. האפשרויות הן: <ul style="list-style-type: none"> Disabled (מושב, הגדרת ברירת המחדל) Every Day (בכל יום) Weekdays (בימי השבוע)
Deep Sleep Control	אפשרות להגדיר את המצבים שבהם Deep Sleep (שינה עמוקה) מופעלת. האפשרויות הן: <ul style="list-style-type: none"> Disabled (מושב, הגדרת ברירת המחדל) Enabled in S5 only (מופעל ב-S5 בלבד) Enabled in S4 and S5 (מופעל ב-S4 וב-S5)
USB Wake Support	אפשרות להתקני USB להוציא את המחשב ממצב המתנה. האפשרות מנטרלת <ul style="list-style-type: none"> Enable USB Wake Support (אפשר תמיכה בהתעוררות USB)
Wireless Radio Control	אפשרות שליטה בתקשורת אלחוטית WLAN ו-WWAN. האפשרויות הן: <ul style="list-style-type: none"> Control WLAN radio (שליטה בתקשורת אלחוטית WLAN) Control WWAN radio (שליטה בתקשורת אלחוטית WWAN) הגדרת ברירת מחדל: שתי האפשרויות מושבתות.
Wake on LAN/WLAN	אפשרות זו קובעת את יכולת המחשב לחזור לפעולה אחרי מצב של חוסר פעולה, כאשר מועבר אליו אות LAN מיוחד. התעוררות ממצב המתנה לא מושפעת מהגדרה זו ויש להפעילה במערכת ההפעלה. תכונה זו פועלת רק כאשר המחשב מחובר לספק זרם AC. <ul style="list-style-type: none"> Disabled (מנטרל) – לא ניתן להפעיל את המערכת באמצעות אותות LAN מיוחדים, בעת קבלת אות התעוררות מרשת ה-LAN או מרשת ה-LAN האלחוטית (הגדרת ברירת המחדל)

טבלה 8. Power Management (ניהול צריכת חשמל)

אפשרות	תיאור
	<ul style="list-style-type: none"> LAN Only (LAN בלבד) - המערכת תופעל באמצעות אותות LAN מיוחדים. WLAN Only (WLAN בלבד) LAN או WLAN
Block Sleep	אפשרות לחסום את המחשב מכניסה למצב שינה. האפשרות מושבתת כברירת מחדל. <ul style="list-style-type: none"> Block Sleep (S3) (חסימת שינה)
Peak Shift	אפשרות להגדיר את היסט השיא. האפשרות מושבתת כברירת מחדל.
Advanced Battery Charge Configuration	אפשרות להפעיל את מצב הטעינה המתקדם של הסוללה. האפשרות מושבתת כברירת מחדל.
Primary Battery Charge Configuration	אפשרות להגדיר את אופן השימוש בטעינת הסוללה כאשר המחשב מחובר לז"ח. האפשרויות הן: <ul style="list-style-type: none"> Adaptive (מסתגלת) (הגדרת ברירת מחדל) Standard (סטנדרטי) Express Charge (טעינה מהירה) Primarily AC use (מיועד בעיקר לשימוש עם זרם חילופין) Custom (מותאם אישית)
Battery Slice Charge Configuration	אפשרות להגדיר את אופן טעינת הסוללה. האפשרויות הן: <ul style="list-style-type: none"> Standard Charge (טעינה רגילה) Express Charge (טעינה מהירה) (הגדרת ברירת המחדל)
Module Bay Battery Charge Configuration	אפשרות להגדיר את אופן טעינת הסוללה בקצב סטנדרטי. האפשרויות הן: <ul style="list-style-type: none"> Standard (סטנדרטי) Express Charge (טעינה מהירה) (הגדרת ברירת המחדל) <p>הערה השבת את התכונה Advanced Battery Charge Mode (מצב הטעינה המתקדם של הסוללה) כדי להפעיל אפשרות זו.</p>
Intel(R) Smart Connect Technology	אפשרות להפעיל טריקה של חיבורים אלחוטיים מדי פרק זמן קבוע כשהמערכת במצב שינה. אפשרות זו מושבתת כברירת מחדל.

טבלה 9. POST Behavior (תפקוד POST) (המשך)

אפשרות	תיאור
Adapter Warnings	אפשרות להפעיל את הודעות האזהרה של המתאם, כאשר משתמשים במתאמי חשמל מסוימים. האפשרות מופעלת כברירת מחדל. <ul style="list-style-type: none"> Enable Adapter Warnings (הפעל אזהרות מתאם)
Mouse/Touchpad	אפשרות להגדיר את אופן הטיפול של המחשב בעכבר ובמשטח המגע. האפשרויות הן: <ul style="list-style-type: none"> Serial Mouse (עכבר טורי) PS2 Mouse (עכבר PS2) Touchpad/PS-2 Mouse (עכבר PS-2/משטח מגע) (הגדרת ברירת המחדל)
Numlock Enable	ציון אם ניתן להפעיל את פונקציית NumLock בעת אתחול המחשב. אפשרות זו מאפשרת כברירת מחדל. <ul style="list-style-type: none"> Enable Numlock (אפשר Numlock)
Fn Key Emulation	אפשרות להתאים את תכונת מקש <Scroll Lock> של מקלדת מסוג PS-2 לתכונת מקש <Fn> שבמקלדת מובנית. אפשרות זו מופעלת כברירת מחדל. <ul style="list-style-type: none"> Enable Fn Key Emulation (הפעל הדמיית מקש Fn)
Keyboard Errors	מצוין אם יימסר דיווח על שגיאות הקשורות למקלדת בעת האתחול. כברירת מחדל אפשרות זו מופעלת. <ul style="list-style-type: none"> Enable Keyboard Error Detection (הפעל זיהוי שגיאות מקלדת)
Fastboot	אפשרות להאיץ את תהליכי התיחול. האפשרויות הן: <ul style="list-style-type: none"> Minimal (מינימלי) Thorough (מקיפה) (הגדרת ברירת המחדל) Auto (אוטומטי)
Extend BIOS POST Time	אפשרות להכניס השהיה נוספת בקדם האתחול. האפשרויות הן: <ul style="list-style-type: none"> 0 seconds (0 שניות) (הגדרת ברירת מחדל)

טבלה 9. POST Behavior (תפקוד POST)

אפשרות	תיאור
	<ul style="list-style-type: none"> 5 seconds (5 שניות) 10 seconds (10 שניות)
MEBx Hotkey	אפשרות להפעיל את הפונקציה מקש חם MEBx לפי הצורך. האפשרות מופעלת כברירת מחדל.

טבלה 10. Virtualization Support (תמיכה בוירטואליזציה)

אפשרות	תיאור
Virtualization	אפשרות זו קובעת אם Virtual Machine Monitor (צג מחשב וירטואלי – VMM) יכול להשתמש ביכולות חומרה נוספות המסופקות על-ידי טכנולוגיית הוירטואליזציה של Intel. <ul style="list-style-type: none"> • Enable Intel Virtualization Technology (הפעל טכנולוגיית וירטואליזציה של Intel) - הגדרת ברירת המחדל.
VT for Direct I/O	מגדירה אם Virtual Machine Monitor (VMM) ינצל את יכולות החומרה הנוספות המסופקות על-ידי טכנולוגיית הוירטואליזציה של Intel עבור קלט/פלט ישיר. <ul style="list-style-type: none"> • Enable Intel Virtualization Technology for Direct I/O (הפעל את טכנולוגיית הוירטואליזציה של Intel עבור קלט/פלט ישיר) - הגדרת ברירת המחדל.
Trusted Execution	אפשרות להגדיר אם ניתן לנצל יכולות חומרה נוספות. אפשרות זו מושבתת כברירת מחדל. הערה כדי להשתמש בתכונה זו, יש להפעיל את TPM, טכנולוגיית הוירטואליזציה וכן את טכנולוגיית הוירטואליזציה לקלט/פלט ישיר.

טבלה 11. Wireless (אלחוט)

אפשרות	תיאור
Wireless Switch	אפשרות לקבוע באילו התקנים אלחוטיים ניתן לשלוט באמצעות המתג האלחוטי. האפשרויות הן: <ul style="list-style-type: none"> • WWAN • WiGig • WLAN • Bluetooth כל האפשרויות מופעלות כברירת מחדל.
Wireless Device Enable	אפשרות לאפשר או לנטרל את ההתקנים האלחוטיים. האפשרויות הן: <ul style="list-style-type: none"> • WWAN • Bluetooth • WLAN/WiGig כל האפשרויות מופעלות כברירת מחדל.

טבלה 12. Maintenance (תחזוקה)

אפשרות	תיאור
Service Tag	הצגת תג השירות של המחשב.
Asset Tag	מאפשר ליצור תג נכס מערכת, אם עדיין לא הוגדר תג נכס. אפשרות זו לא מוגדרת כברירת מחדל.

טבלה 13. System Logs (יומני מערכת)

אפשרות	תיאור
BIOS events	הצגת יומן האירועים של המערכת ואפשרות לנקות את היומן.
Thermal Events	הצגת האירועים התרמיים ואפשרות לנקות את היומן.
Power Events	הצגת אירועי אספקת החשמל ואפשרות לנקות את היומן.

עדכון ה-BIOS

תנאים מוקדמים

מומלץ לעדכן את ה-BIOS (הגדרת המערכת) בעת החלפת לוח המערכת או אם קיים עדכון זמין. במקרה של מחשבים ניידים, ודא שסוללת המחשב טעונה במלואה ומחוברת לשקע החשמל.

שלבים

1. הפעל מחדש את המחשב.
 2. עבור אל Dell.com/support.
 3. הזן את תג השירות או את קוד השירות המהיר ולחץ על שלח.
- הערה** כדי לאתר את תג השירות, לחץ על **Where is my Service Tag?** (היכן נמצא תג השירות שלי?)
- הערה** אם אינך מוצא את תג השירות, לחץ על **Detect My Product** (אתר את המוצר שלי). המשך לפי ההוראות המוצגות על המסך.
4. אם אינך מצליח לאתר את תג השירות, לחץ על קטגוריית המוצר של המחשב שלך.
 5. בחר את **Product Type** (סוג המוצר) מהרשימה.
 6. בחר את הדגם של המחשב שלך, והדף **Product Support** (תמיכה במוצר) של המחשב שלך יוצג.
 7. לחץ על **Get drivers** (קבל מנהלי התקנים) ולחץ על **View All Drivers** (הצג את כל מנהלי התקנים). הדף **Drivers and Downloads** (מנהלי התקנים והורדות) נפתח.
 8. במסך **Drivers and Downloads** (מנהלי התקנים והורדות), תחת הרשימה הנפתחת **Operating System** (מערכת הפעלה), בחר **BIOS**.
 9. זזה את קובץ ה-BIOS העדכני ביותר ולחץ על **Download File** (הורד קובץ).
- באפשרותך גם לנתח אילו מנהלי התקנים זקוקים לעדכון. כדי לעשות זאת עבור המוצר שלך, לחץ על **Analyze System for Updates** (נתח מערכת לאיתור עדכונים) ובצע את ההוראות על המסך.
10. בחר את שיטת ההורדה המועדפת בחלון **Please select your download method below** (בחר בשיטת ההורדה הרצויה) ולאחר מכן לחץ על **Download File** (הורד קובץ).
- החלון **File Download** (הורדת קובץ) מופיע.
11. לחץ על **Save** (שמור) כדי לשמור את הקובץ במחשב.
 12. לחץ על **Run** (הפעל) כדי להתקין את הגדרות ה-BIOS המעודכנות במחשב שלך.
- בצע את ההוראות המופיעות על המסך.

סימת המערכת וההגדרה

באפשרותך ליצור סימת מערכת וסימת הגדרה כדי לאבטח את המחשב.

סוג הסימה	תיאור
סימת מערכת	סימה שעליך להזין כדי להתחבר למערכת.
סימת הגדרה	סימה שעליך להזין כדי לגשת אל הגדרות ה-BIOS של המחשב ולשנות אותן.

התראה תכונות הסימה מספקות רמה בסיסית של אבטחה לנתונים שבמחשב.

התראה כל אחד יכול לגשת לנתונים המאוחסנים במחשב כאשר המחשב אינו נעול ונמצא ללא השגחה.

הערה המחשב מגיע כאשר תכונת סימת המערכת וההגדרה מושבתת.

הקצאת סימת מערכת וסימת הגדרה

תנאים מוקדמים

באפשרותך להקצות **סימת מערכת** ו/או **סימת הגדרה** חדשות או לשנות **סימת מערכת** ו/או **סימת הגדרה** קיימות רק כאשר מצב הסימה הוא לא נעול. אם מצב הסימה הוא נעול, אינך יכול לשנות את סימת המערכת.

הערה אם מגשר הסימה מנוטרל, סימת המערכת וסימת ההגדרה הקיימות נמחקות, ואינך צריך לציין את סימת המערכת כדי להתחבר למחשב.

אודות משימה זו

כדי להיכנס להגדרת מערכת הקש על <F2> מיד לאחר הפעלה או אתחול.

שלבים

1. במסך **System BIOS (מערכת) System Setup (הגדרת מערכת)**, בחר **System Security (אבטחת מערכת)** והקש Enter. המסך **System Security (אבטחת מערכת)** יופיע.
2. במסך **System Security (אבטחת מערכת)**, ודא שמצב הסיסמה אינו נעול.
3. בחר **System Password (סימת מערכת)**, הזן את סימת המערכת שלך והקש Enter או Tab. היעזר בהנחיות הבאות כדי להקצות את סימת המערכת:
 - סיסמה יכולה להכיל 32 תווים לכל היותר.
 - סיסמה יכולה להכיל את הספרות 0 עד 9.
 - יש להשתמש רק באותיות קטנות. אותיות רישיות אסורות.
 - ניתן להשתמש אך ורק בתווים המיוחדים הבאים: רווח, ("), (+), (:), (-), (.), (/), (:), (|), (\), ([), (^), (').כשתקבל הנחיה לכך, הזן מחדש את סימת המערכת.
4. הקלד את סימת המערכת שהזנת קודם לכן ולחץ על **אישור**.
5. בחר **Setup Password (סימת הגדרה)**, הזן את סימת המערכת שלך והקש Enter או Tab. תופיע הודעה שתנחה אותך להקליד מחדש את סימת ההגדרה.
6. הקלד את סימת ההגדרה שהזנת קודם לכן ולחץ על **אישור**.
7. הקש Esc ותופיע הודעה שתנחה אותך לשמור את השינויים.
8. הקש Y כדי לשמור את השינויים. המחשב יאותחל מחדש.

מחיקה או שינוי של סימת מערכת ו/או סימת הגדרה קיימת


תנאים מוקדמים

ודא שגניעילת **סטטוס הסיסמה** מבוטלת (בהגדרת המערכת) לפני שתנסה למחוק או לשנות את סימת המערכת ו/או סימת ההגדרה. לא ניתן למחוק או לשנות סימת מערכת או סימת הגדרה קיימות כאשר **סטטוס הסיסמה** נעול.

אודות משימה זו

כדי להיכנס להגדרת המערכת הקש על F2 מיד לאחר הפעלה או אתחול.

שלבים

1. במסך **System BIOS (מערכת) System Setup (הגדרת מערכת)**, בחר **System Security (אבטחת מערכת)** והקש Enter. המסך **System Security (אבטחת מערכת)** יוצג.
 2. במסך **System Security (אבטחת מערכת)**, ודא שמצב הסיסמה אינו נעול.
 3. בחר **System Password (סימת מערכת)**, שנה או מחק את סימת המערכת הקיימת והקש Enter או Tab.
 4. בחר **Setup Password (סימת הגדרה)**, שנה או מחק את סימת ההגדרה הקיימת והקש Enter או Tab.
- הערה**  אם אתה משנה את סימת המערכת ו/או סימת ההגדרה, הזן מחדש את הסיסמה החדשה כשתופיע ההנחיה. אם אתה מוחק את סימת המערכת ו/או סימת ההגדרה, אשר את המחיקה כשתופיע ההנחיה.
5. הקש Esc ותופיע הודעה שתנחה אותך לשמור את השינויים.
 6. הקש Y כדי לשמור את השינויים ולצאת מהגדרת המערכת. המחשב יאותחל מחדש.

אבחון

את נתקלת בבעיה במחשב, הפעל את תוכנית האבחון ePSA לפני שתפנה אל Dell לקבלת עזרה טכנית. המטרה של הפעלת תוכנית האבחון היא לבדוק את חומרת המחשב ללא צורך בציוד נוסף ומבלי להסתכן באובדן נתונים. אם אינך מצליח לתקן את הבעיה בעצמך, צוות השירות והתמיכה יוכל להשתמש בתוצאות האבחון כדי לסייע לך בפתרונה.

הערכת מערכת משופרת לפני אתחול (ePSA)

אודות משימה זו

תוכנית האבחון ePSA (המוכרת גם בשם 'אבחון מערכת') מבצעת בדיקה מקיפה של החומרה. ePSA מוטבעת ב-BIOS ומופעלת על-ידי ה-BIOS ומתוכנן. תוכנית אבחון המערכת המוטבעת מציעה סדרת אפשרויות עבור קבוצות התקנים או התקנים ספציפיים, אשר מאפשרת לך:

- להפעיל בדיקות אוטומטית או במצב אינטראקטיבי
- לחזור על בדיקות
- להציג או לשמור תוצאות בדיקות
- להפעיל בדיקות מקיפות כדי לשלב אפשרויות בדיקה נוספות שיספקו מידע נוסף אודות ההתקנים שכשלו
- להציג הודעות מצב שמדווחות אם בדיקות הושלמו בהצלחה
- להציג הודעות שגיאה שמדווחות על בעיות שזוהו במהלך הבדיקה

התראה | להשתמש בתוכנית האבחון של המערכת כדי לבדוק את המחשב שלך בלבד. השימוש בתוכנית זו עם מחשבים אחרים עשוי להציג תוצאות לא תקפות או הודעות שגיאה.





הערה | בדיקות מסוימות של התקנים ספציפיים מחייבות אינטראקציה עם המשתמש. הקפד תמיד להימצא בקרבת מסוף המחשב כאשר מבוצעות בדיקות אבחון.

שלבים

1. הפעל את המחשב.
2. במהלך אתחול המחשב, הקש על מקש F12 כשמופיע הסמל של Dell.
3. במסך של תפריט האתחול בחר באפשרות **Diagnostics (אבחון)**. מוצג החלון **Enhanced Pre-boot System Assessment (הערכת מערכת משופרת לפני אתחול)**, ובו רשימת כל ההתקנים שזוהו במחשב. האבחון יתחיל להפעיל את הבדיקות על כל ההתקנים שזוהו.
4. כדי להפעיל בדיקת אבחון בהתקן ספציפי, לחץ על Esc ולחץ על **Yes (כן)** כדי לעצור את בדיקת האבחון.
5. בחר את ההתקן בחלונית השמאלית ולחץ על **Run Tests (הפעל בדיקות)**.
6. אם קיימות בעיות, קודי השגיאה מוצגים. רשום לפניך את קוד השגיאה ופנה אל Dell.

נוריות מצב התקנים

טבלה 14. נוריות מצב התקנים

מאירה בעת הפעלת המחשב ומהבהבת כשהמחשב נמצא במצב ניהול צריכת חשמל.	
מאירה כשהמחשב קורא או כותב נתונים.	
מאירה או מהבהבת כדי לציין את מצב הטעינה של הסוללה.	
מאירה כשעבודה ברשת אלחוטית מופעלת.	

נוריות מצב ההתקן ממוקמות בדרך כלל בחלקה העליון של המקלדת או בצדה השמאלי. הן משמשות להצגת מצב האחסון, הסוללה וכן הקישוריות ומצב הפעילות של ההתקנים האלחוטיים. מעבר לכך, הן עשויות להועיל ככלי אבחון במקרה של תקלה במערכת.

הטבלה הבאה מציגה את משמעות קודי הדפאו"ר במצבי שגיאה שונים.

טבלה 15. נוריות דפאו"ר


דפאו"ר אחסון	נורית הפעלה	נורית אלחוט	תיאור התקלה
מהבהבת	קבועה	קבועה	ייתכן שאירע כשל במעבד.
קבועה	מהבהבת	קבועה	מודולי הזיכרון זוהו, אך אירעה שגיאה.
מהבהבת	מהבהבת	מהבהבת	אירע כשל בלוח המערכת.
מהבהבת	מהבהבת	קבועה	ייתכן שאירעה תקלה בכרטיס הגרפי/הווידיאו.
מהבהבת	מהבהבת	כבויה	אירעה תקלת מערכת במהלך אתחול ה- ROM האופציונלי או תקלת מערכת במהלך אתחול ה- ROM האופציונלי.
מהבהבת	כבויה	מהבהבת	בקר ה-USB נתקל בבעיה במהלך האתחול.
קבועה	מהבהבת	מהבהבת	לא הותקנו/אותרו מודולים של זיכרון.
מהבהבת	קבועה	מהבהבת	אירעה בעיה במהלך אתחול הצג.
כבויה	מהבהבת	מהבהבת	המודם מונע מהמערכת להשלים בדיקת POST
כבויה	מהבהבת	כבויה	אתחול הזיכרון נכשל או שהזיכרון אינו נתמך.

נוריות מצב סוללה

אם המחשב מחובר לשקע חשמל, נורית הסוללה פועלת באופן הבא:

למחשב הנייד מחובר מתאם זרם חילופין שאינו מאושר או אינו נתמך, שאינו מתוצרת Dell.	הבהוב לסירוגין של נורית כתומה ונורית לבנה
כשל סוללה זמני כאשר מתאם זרם חילופין מחובר.	הבהוב לסירוגין של נורית כתומה עם נורית לבנה קבועה
כשל סוללה קריטי כאשר מתאם זרם חילופין מחובר.	נורית כתומה מהבהבת כל הזמן
הסוללה במצב טעינה מלאה כאשר יש חיבור למתאם זרם חילופין.	נורית כבויה
הסוללה במצב טעינה כאשר יש חיבור למתאם זרם חילופין.	נורית לבנה דולקת

מפרט טכני

הערה |  ההצעות עשויות להשתנות מאזור לאזור. המפרטים הבאים הם רק אלה שהחוק דורש שיישלחו יחד עם המחשב. לקבלת מידע נוסף על תצורת המחשב, עבור אל **Help and Support** (עזרה ותמיכה) במערכת ההפעלה Windows ובחר באפשרות להצגת מידע אודות המחשב שלך.

טבלה 16. מידע על המערכת

מאפיינים	מפרט
Chipset (ערכת שבבים)	ערכת שבבים Mobile Intel QM87 Express
DRAM bus width (רוחב אפיק DRAM)	64 סיביות
Flash EPROM	64 Mbits, SPI 32 Mbits
אפיק PCIe	100MHz
תדר אפיק חיצוני	(5GT/s) PCIe Gen2

טבלה 17. מעבד

מאפיינים	מפרט
סוגים	Intel Core i5 / i7series
מטמון L3	MB 6-4MB, MB 3

טבלה 18. זיכרון

מאפיינים	מפרט
מחבר זיכרון	שני חריצי SODIMM
קיבולת זיכרון	8 GB או 4 GB
סוג זיכרון	(1600 MHz) DDR3L SDRAM
זיכרון מינימלי	4GB
זיכרון מרבי	16 MB

טבלה 19. Audio

מאפיינים	מפרט
סוג	שמע של ארבעה ערוצים באבחנה גבוהה (HD)
בקר	Realtek ALC3226
Stereo conversion (המרת סטריאו)	24 סיביות (אנלוגי לדיגיטלי ודיגיטלי לאנלוגי)
ממשק:	
התקנים פנימיים	שמע באבחנה גבוהה (HD)
התקנים חיצוניים	מחבר כניסת מיקרופון, אוזניות סטריאו, רמקולים חיצוניים
רמקולים	שניים
מגבר רמקול פנימי	1 וואט (RMS) לערוץ
בקרי עוצמת קול	מקשים חמים

טבלה 20. אחסון

אחסון
אפשרויות אמצעי אחסון ראשיים (2.5 אינץ', SATA 3) • כונן קשיח SATA בגודל 2.5 אינץ', בנפח 1TB ובמהירות 5400 סל"ד

אחסון

- כונן קשיח SATA בגודל 2.5 אינץ', בנפח 1TB ובמהירות 5400 סל"ד (היברידי)
- כונן קשיח SATA בגודל 2.5 אינץ', בנפח 1TB ובמהירות 7200 סל"ד
- כונן קשיח SATA בגודל 2.5 אינץ', בנפח 320GB ובמהירות 7200 סל"ד
- כונן קשיח SATA בגודל 2.5 אינץ', בנפח 500 GB ובמהירות 7200 סל"ד
- כונן קשיח SATA בגודל 2.5 אינץ', בנפח 500GB ובמהירות 7200 סל"ד (FIPS)
- כונן קשיח SATA בגודל 2.5 אינץ', בנפח 500GB ובמהירות 5400 סל"ד (FIPS)
- כונן קשיח SATA בגודל 2.5 אינץ', בנפח 500GB ובמהירות 5400 סל"ד (היברידי)
- כונן מסוג SSD בגודל 2.5 אינץ', בנפח של 128GB
- כונן מסוג SSD בגודל 2.5 אינץ', בנפח של 180GB
- כונן מסוג SSD בגודל 2.5 אינץ', בנפח של 256GB
- כונן מסוג SSD בגודל 2.5 אינץ', בנפח של 256GB עם הצפנה עצמית

טבלה 21. וידאו

מאפיינים	מפרט
סוג	משולב בלוח המערכת
בקר:	
UMA	Intel HD Graphics 4600
נפרד	AMD FirePro W4170M
אפיק נתונים	PCI-E Gen3 x8
תמיכה בצג חיצוני	<ul style="list-style-type: none"> • יציאת VGA אחת • יציאת HDMI אחת
	הערה תמיכה בשתי יציאות DP/DVI באמצעות תחנת עגינה.

טבלה 22. מצלמה

תכונות	מפרט
רזולוציית מצלמה	1280 x 720 פיקסלים
רזולוציית וידאו (מרבית)	1280 x 720 פיקסלים
זווית צפייה אלכסונית	74°

טבלה 23. תקשורת

תכונות	מפרט
מתאם רשת	Ethernet (RJ-45) של 10/100/1000 Mb/s
אלחוט	רשת תקשורת מקומית אלחוטית (WLAN) ורשת תקשורת אזורית אלחוטית (WWAN)

טבלה 24. יציאות ומחברים

תכונות	מפרט
Audio	מחבר אחד למיקרופון/אוזניות סטריאו/רמקולים
וידאו	מחבר VGA אחד של 15 פינים ומחבר HDMI אחד של 19 פינים
מתאם רשת	מחבר RJ-45 אחד
USB	ארבעה מחברים תואמים ל-USB 3.0

טבלה 24. יציאות ומחברים

מפרט	תכונות
תמיכה בגרסאות עד SD4.0	קורא כרטיסי זיכרון
אחד	כרטיס (uSIM) Micro Subscriber Identity Module
אחד	יציאת עגינה

טבלה 25. כרטיס חכם ללא מגעים

מפרט	מאפיינים
USH עם BTO	כרטיסים חכמים/טכנולוגיות נתמכים

טבלה 26. צג

מפרט	מאפיינים	
HD עם מבטל בוהק	FHD Anti-Glare	
	סוג	
	מידות:	
224.30 מ"מ (8.83 אינץ')	224.30 מ"מ (8.83 אינץ')	גובה
360.00 מ"מ (14.17 אינץ')	360.00 מ"מ (14.17 אינץ')	רוחב
396.24 מ"מ (15.60 אינץ')	396.24 מ"מ (15.60 אינץ')	אלכסון
344.23 מ"מ (13.55 אינץ') x 193.53 מ"מ (7.61 אינץ')	384 מ"מ (15.12 אינץ') x 258 מ"מ (10.16 אינץ')	אזור פעיל (X/Y)
1366 x 768	1920 X 1080	רזולוציה מרבית
200 nits	300 nits	בהירות מרבית
60 Hz	60 Hz	קצב רענון
		זוויות תצוגה מינימליות:
40/40	+/- 60°	אופקית
10/30	50° -/+	אנכית
0.252	0.179	רוחב פיקסל

טבלה 27. מקלדת

מפרט	מאפיינים
ארה"ב: 86 מקשים, בריטניה: 87 מקשים, ברזיל: 87 מקשים ויפן: 90 מקשים	מספר מקשים

טבלה 28. משטח מגע

מפרט	מאפיינים
	שטח פעיל:
80.00 מ"מ	X ציר
45.00 מ"מ	Y ציר

טבלה 29. סוללה

מפרט	מאפיינים	
סוללת ליתיום-יון של 9 תאים (97 Whr)	סוג	
	מידות:	
71.79 מ"מ (2.83 אינץ')	48.08 מ"מ (1.89 אינץ')	עומק
20.00 מ"מ (0.79 אינץ')	20.00 מ"מ (0.79 אינץ')	גובה
214.00 מ"מ (8.43 אינץ')	208.00 מ"מ (8.19 אינץ')	רוחב

טבלה 29. סוללה

מאפיינים	מפרט
משקל	345.00 ג' (0.76 ליברות)
מתח	11.1 VDC
משך חיים	300 מחזורי פריקה/טעינה
טווח טמפרטורות:	
Operating (בהפעלה)	0°C עד 50°C (32°F עד 158°F)
לא בהפעלה	-20 °C עד 65 °C (4 °F עד 149 °F)
סוללת מטבע	סוללת מטבע ליתיום CR2032 3 וולט

טבלה 30. מתאם AC

מאפיינים	מפרט
סוג	130 W
Input voltage (מתח כניסה)	100 VAC עד 240 VAC
זרם כניסה (מרבי)	2.5 אמפר
Input frequency (תדר כניסה)	50 עד 60 הרץ
זרם יציאה	A 6.7
Rated output voltage (מתח יציאה נקוב)	19.5 +/- 1.0 וולט ז"י
טווח טמפרטורות:	
Operating (בהפעלה)	0°C עד 40°C (32°F עד 104°F)
לא בהפעלה	-40 °C עד 70 °C (-40 °F עד 158 °F)

טבלה 31. פיזי

מאפיינים	מפרט
גובה	33.40 מ"מ (1.31 אינץ')
רוחב	379.00 מ"מ (14.92 אינץ')
עומק	250.50 מ"מ (9.86 אינץ')
משקל	2.36 ק"ג (5.21 ליברות)

טבלה 32. סביבתי

מאפיינים	מפרט
טמפרטורה:	
Operating (בהפעלה)	0 °C עד 35 °C (32 °F עד 95 °F)
אחסון	-40 °C עד 65 °C (-40 °F עד 149 °F)
לחות יחסית (מקסימום):	
Operating (בהפעלה)	10% עד 90% (ללא עיבוי)
אחסון	5% עד 95% (ללא עיבוי)
רום (מקסימום):	
Operating (בהפעלה)	-15.2 מטר עד 30482000 מטר (-50 עד 10,0006560 רגל)
לא בהפעלה	0° עד 35°C
רמת זיהום אוויר	-15.24 מ' עד 10,668 מ' (-50 רגל עד 35,000 רגל) G1 כמוגדר ב-ISA-71.04-1985

פנייה אל Dell

תנאים מוקדמים

הערה אם אין לך חיבור אינטרנט פעיל, תוכל למצוא את פרטי ההתקשרות בחשבונית הקנייה שלך, בתעודת האריזה, בחשבון או בקטלוג מוצרי Dell.

אודות משימה זו

חברת Dell מציעה מספר אפשרויות לתמיכה, בטלפון או דרך האינטרנט. הזמינות משתנה בהתאם למדינה ולשירות, וייתכן כי חלק מהשירותים לא יהיה זמינים באזורך. כדי ליצור קשר עם Dell בנושאי מכירות, תמיכה טכנית או שירות לקוחות:

שלבים

1. עבור אל Dell.com/support.
2. בחר קטגוריית תמיכה.
3. ברר פרטים לגבי הארץ או האזור שלך ברשימה הנפתחת **Choose A Country/Region** (בחר ארץ/אזור) בחלק התחתון של הדף.
4. בחר את קישור השירות או התמיכה המתאים על פי צרכיך.