


# Dell Latitude E6430s


## מדריך למשתמש



דגם תקינה: P19S  
סוג תקינה: P19S002

## הערות, התראות ואזהרות

**הערה:** "הערה" מציינת מידע חשוב המסייע להשתמש במחשב ביתר יעילות. 

**התראה:** "התראה" מציינת נזק אפשרי לחומרה או אובדן נתונים, ומסבירה כיצד ניתן למנוע את הבעיה. 

**אזהרה:** "אזהרה" מציינת אפשרות של נזק לרכוש, פגיעה גופנית או מוות. 

Copyright © 2015 Dell Inc. כל הזכויות שמורות. מוצר זה מוגן על ידי כל החוקים בארה"ב והחוקים הבינלאומיים להגנה על זכויות יוצרים וקניין רוחני. Dell™ והלוגו של Dell הם סימנים מסחריים של חברת Dell Inc. בארה"ב ו/או בתחומי שיפוט אחרים. כל הסימנים האחרים והשמות המוזכרים במסמך זה עשויים להיות סימנים מסחריים בבעלות החברות שלהן, בהתאמה.

02 - 2015

מהדורה A03

# תוכן עניינים

6	1 טיפול במחשב.....
6	לפני העבודה על חלקיו הפנימיים של המחשב.....
7	כיבוי המחשב.....
7	לאחר עבודה בתוך גוף המחשב.....
9	2 הסרה והתקנה של רכיבים.....
9	כלי עבודה מומלצים.....
9	הסרת כרטיס ה-Secure Digital (SD).....
9	התקנת כרטיס ה-Secure Digital (SD).....
10	הסרת כרטיס ה-ExpressCard.....
10	התקנת ה-ExpressCard.....
10	הסרת הסוללה.....
11	התקנת הסוללה.....
11	הסרת כרטיס Subscriber Identity Module (SIM).....
12	התקנת כרטיס ה-SIM.....
12	הסרת הכונן הקשיח.....
13	התקנת הכונן הקשיח.....
14	הסרת הכונן האופטי.....
15	התקנת הכונן האופטי.....
16	הסרת כיסוי הבסיס.....
16	התקנת כיסוי הבסיס.....
16	הסרת מסגרת המקלדת.....
17	התקנת מסגרת המקלדת.....
17	הסרת המקלדת.....
19	התקנת המקלדת.....
20	הסרת כרטיס רשת התקשורת המקומית האלחוטית (WLAN).....
20	התקנת כרטיס ה-WLAN.....
20	הסרת מודול Bluetooth.....
21	התקנת מודול Bluetooth.....
22	הסרת הזיכרון.....
22	התקנת הזיכרון.....
23	הסרת סוללת המטבע.....
23	התקנת סוללת המטבע.....
23	הסרת משענת כף היד.....
25	התקנת משענת כף היד.....
26	הסרת לוח המדיה.....
27	התקנת לוח המדיה.....
27	הסרת תא ה-ExpressCard.....

28	.....	ExpressCard	התקנת תא ה-
29	.....	הסרת הרמקולים	הסרת הרמקולים
30	.....	התקנת הרמקולים	התקנת הרמקולים
30	.....	הסרת מכסי דפנות צירי הצג	הסרת מכסי דפנות צירי הצג
31	.....	התקנת הכיסויים של צירי הצג	התקנת הכיסויים של צירי הצג
31	.....	הסרת מכלול הצג	הסרת מכלול הצג
34	.....	התקנת מכלול הצג	התקנת מכלול הצג
34	.....	הסרת לוח המערכת	הסרת לוח המערכת
36	.....	התקנת לוח המערכת	התקנת לוח המערכת
37	.....	הסרת גוף הקירור	הסרת גוף הקירור
38	.....	התקנת גוף הקירור	התקנת גוף הקירור
38	.....	הסרת יציאת מחבר החשמל	הסרת יציאת מחבר החשמל
39	.....	התקנת יציאת מחבר החשמל	התקנת יציאת מחבר החשמל
40	.....	הסרת לוח הקלט/פלט	הסרת לוח הקלט/פלט
41	.....	התקנת לוח הקלט/פלט	התקנת לוח הקלט/פלט
41	.....	הסרת מסגרת הצג	הסרת מסגרת הצג
42	.....	התקנת מסגרת הצג	התקנת מסגרת הצג
42	.....	הסרת לוח הצג	הסרת לוח הצג
43	.....	התקנת לוח הצג	התקנת לוח הצג
43	.....	הסרת מודול המיקרופון והמצלמה	הסרת מודול המיקרופון והמצלמה
44	.....	התקנת מודול המיקרופון והמצלמה	התקנת מודול המיקרופון והמצלמה
45	.....	הסרת לוח ה-LED	הסרת לוח ה-LED
46	.....	התקנת כרטיס ה-LED	התקנת כרטיס ה-LED
46	.....	הסרת דפנות צירי הצג	הסרת דפנות צירי הצג
48	.....	התקנת דפנות צירי הצג	התקנת דפנות צירי הצג
49	.....	הסרת צירי הצג	הסרת צירי הצג
50	.....	התקנת צירי הצג	התקנת צירי הצג
50	.....	הסרת כבל המצלמה וה-LVDS	הסרת כבל המצלמה וה-LVDS
51	.....	התקנת כבל המצלמה וה-LVDS	התקנת כבל המצלמה וה-LVDS

### 53 ..... 3 מידע על יציאת העגינה

### 54 ..... 4 הגדרת המערכת

54	.....	Boot Sequence (רצף אתחול)	Boot Sequence (רצף אתחול)
54	.....	מקשי ניווט	מקשי ניווט
55	.....	אפשרויות הגדרת המערכת	אפשרויות הגדרת המערכת
62	.....	ערכון ה-BIOS	ערכון ה-BIOS
63	.....	סיסמת המערכת וההגדרה	סיסמת המערכת וההגדרה
63	.....	הקצאת סיסמת מערכת וסיסמת הגדרה	הקצאת סיסמת מערכת וסיסמת הגדרה
63	.....	מחיקה או שינוי של סיסמת מערכת ו/או סיסמת הגדרה קיימת	מחיקה או שינוי של סיסמת מערכת ו/או סיסמת הגדרה קיימת

### 65 ..... 5 אבחון

65.....הערכת מערכת משופרת לפני אתחול (ePSA)

65.....נוריות מצב התקנים

66.....נוריות מצב סוללה

**67.....6 מפרטים טכניים**

**72.....7 פנייה אל Dell**

## טיפול במחשב

### לפני העבודה על חלקיו הפנימיים של המחשב

פעל לפי הנחיות הבטיחות הבאות כדי לסייע בהגנה על המחשב מפני נזק אפשרי וכדי לסייע בהבטחת בטיחותך האישית. אלא אם צוין אחרת, כל הליך מניח שמתקיימים התנאים הבאים:

- קראת את הוראות הבטיחות המצורפות למחשב.
- רכיב ניתן להחלפה או - אם נרכש בנפרד - להתקנה על-ידי ביצוע הליך ההסרה בסדר הפוך.

**אזהרה:** לפני העבודה על חלקיו הפנימיים של המחשב, קרא את הוראות הבטיחות שנלוות למחשב. לקבלת מידע נוסף על נוהלי הבטיחות המומלצים, עיין ב-Regulatory Compliance Homepage באתר [www.dell.com/regulatory\\_compliance](http://www.dell.com/regulatory_compliance).

**התראה:** ישנם תיקונים רבים שרק טכנאי שירות מוסמך יכול לבצע. עליך לבצע פתרון בעיות ותיקונים פשוטים בלבד כפי שמתיר תיעוד המוצר, או בהתאם להנחיות של השירות המקוון או השירות הטלפוני ושל צוות התמיכה. האחריות אינה מכסה נזק שייגרם עקב טיפול שאינו מאושר על-ידי Dell. קרא את הוראות הבטיחות המפורטות שצורפו למוצר ופעל על-פיהן.

**התראה:** כדי למנוע פריקה אלקטרוסטטית, פרוק מעצמך חשמל סטטי באמצעות רצועת הארקה לפרק היד או נגיעה במשטח מתכת לא צבוע, כגון מחבר בנב המחשב.

**התראה:** טפל ברכיבים ובכרטיסים בזהירות. אל חיגע ברכיבים או במגעים בכרטיס. החזק כרטיס בשוליו או בתושבת ההרכבה ממתכת. יש לאחוז ברכיבים כגון מעבד בקצוות ולא בפינים.

**התראה:** בעת ניתוק כבל, יש למשוך את המחבר או את לשונית המשיכה שלו ולא את הכבל עצמו. כבלים מסוימים מצוידים במחברים עם לשוניות נעילה; בעת ניתוק כבל מסוג זה, לחץ על לשוניות הנעילה לפני ניתוק הכבל. בעת הפרדת מחברים, החזק אותם ישר כדי למנוע כיפוף של הפינים שלהם. נוסף על כך, לפני חיבור כבל, ודא ששני המחברים מכוונים ומיושרים כהלכה.

**הערה:** צבעי המחשב ורכיבים מסוימים עשויים להיראות שונה מכפי שהם מופיעים במסמך זה.

כדי למנוע נזק למחשב, בצע את השלבים הבאים לפני תחילת העבודה בתוך גוף המחשב.

1. ודא שמשטח העבודה שטוח ונקי כדי למנוע שריטות על כיסוי המחשב.
2. כבה את המחשב (ראה כיבוי המחשב).
3. אם המחשב מחובר להתקן עגינה (מעגן), כגון בסיס מדיה אופציונלי או סוללה, נתק אותו מהתקן העגינה.
4. **התראה:** כדי לנתק כבל רשת, תחילה נתק את הכבל מהמחשב ולאחר מכן נתק אותו מהתקן הרשת. נתק את כל כבלי הרשת מהמחשב.
5. נתק את המחשב ואת כל ההתקנים המחוברים משקעי החשמל שלהם.
6. סגור את התצוגה והפוך את המחשב על משטח עבודה שטוח.
7. **הערה:** למניעת נזק ללוח המערכת, עליך להוציא את הסוללה הראשית לפני הטיפול במחשב. הסר את הסוללה הראשית.
8. הפוך את המחשב עם הצד העליון כלפי מעלה.
9. פתח את הצג.
10. לחץ על לחצן ההפעלה כדי להאריק את לוח המערכת.

△ התראה: כדי למנוע התחשמלות, נחק תמיד את המחשב משקע החשמל לפני פתיחת התצוגה.

△ התראה: לפני נגיעה ברכיבים בתוך המחשב, הארק את עצמך על-ידי נגיעה במשטח מתכת לא צבוע, כגון המתכת על גב המחשב. במהלך העבודה, גע מדי פעם במשטח מתכת לא צבוע כדי לפרוק חשמל סטטי, העלול לפגוע ברכיבים פנימיים.

11. הוצא את כל כרטיסי ExpressCards או Smart Cards המותקנים מהחריצים שלהם.

## כיבוי המחשב


△ התראה: כדי להימנע מאובדן נתונים, שמור וסגור את כל הקבצים הפתוחים וצא מכל התוכניות הפתוחות לפני כיבוי המחשב.

1. כבה את מערכת ההפעלה:

• ב-Windows 8:

– שימוש במכשיר מגע:

a. החלק פנימה מהקצה הימני של המסך כדי לפתוח את תפריט Charms ובחר **Settings** (הגדרות).

b. בחר ב  ואז בחר **Shut down** (כיבוי)

– שימוש בעכבר:

a. הצבע על הפינה הימנית-עליונה של המסך ולחץ על **Settings** (הגדרות).

b. לחץ על  ובחר **Shut down** (כיבוי).

• ב-Windows 7:

1. לחץ על **Start** (התחל) .

2. לחץ על **Shut Down** (כיבוי).

או

1. לחץ על **Start** (התחל) .

2. לחץ על החץ בפניה הימנית-תחתונה של תפריט **Start** (התחל) כמוצג להלן ולאמר מכן לחץ על **Shut Down** (כיבוי).



2. ודא שהמחשב וכל ההתקנים המחוברים כבויים. אם המחשב וההתקנים המחוברים לא נכבו באופן אוטומטי כאשר כיבית את מערכת ההפעלה, לחץ והחזק את לחצן ההפעלה במשך כ-4 שניות כדי לכבות אותם.

## לאחר עבודה בתוך גוף המחשב

לאחר השלמת הליכי החלפה, הקפד לחבר התקנים חיצוניים, כרטיסים וכבלים לפני הפעלת המחשב.

△ התראה: כדי שלא לגרום נזק למחשב, השתמש אך ורק בסוללה שנועדה לשימוש במחשב מסוים זה של Dell. אין להשתמש בסוללות המיועדות למחשבי Dell אחרים.

1. חבר את כל ההתקנים החיצוניים, כגון משכפל יציאות, סוללת slice או בסיס מדיה, והחזר למקומם את כל הכרטיסים, כגון ExpressCard.

2. חבר למחשב את כבלי הטלפון או הרשת.

△ התראה: כדי לחבר כבל רשת, תחילה חבר את הכבל להתקן הרשת ולאחר מכן למחשב.

3. חזור את הסוללה למקומה.

4. חבר את המחשב ואת כל ההתקנים המחוברים לשקעי החשמל שלהם.



# 2

## הסרה והתקנה של רכיבים

סעיף זה מספק מידע מפורט אודות אופן ההסרה וההתקנה של הרכיבים במחשב.

### כלי עבודה מומלצים

כדי לבצע את ההליכים המתוארים במסמך זה, ייתכן שתזדקק לכלים הבאים:

- מברג שטוח קטן
- מברג פיליפס
- להב חיתוך קטן מפלסטיק

### Secure Digital (SD)-הסרת כרטיס ה

1. בצע את הפעולות המפורטות בסעיף לפני העבודה על חלקי הפנימיים של המחשב.
2. לחץ על כרטיס ה-SD כלפי פנים כדי לשחררו מהמחשב.



3. החלק את כרטיס ה-SD אל מחוץ למחשב.



### Secure Digital (SD)-התקנת כרטיס ה

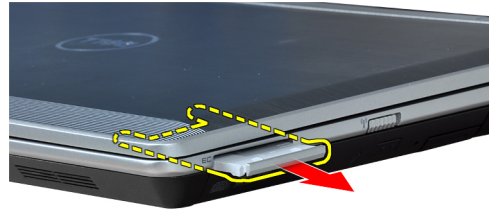
1. החלק את כרטיס ה-SD לחריץ שלו עד שייכנס למקומו בנקישה.
2. בצע את הפעולות המפורטות בסעיף לאחר העבודה על חלקי הפנימיים של המחשב.

## ExpressCard-הסרת כרטיס ה

1. בצע את הפעולות המפורטות בסעיף לפני העבודה על חלקיו הפנימיים של המחשב.
2. לחץ על כרטיס ה-ExpressCard כלפי פנים כדי לשחררו מהמחשב.



3. החלק את ה-ExpressCard אל מחוץ למחשב.

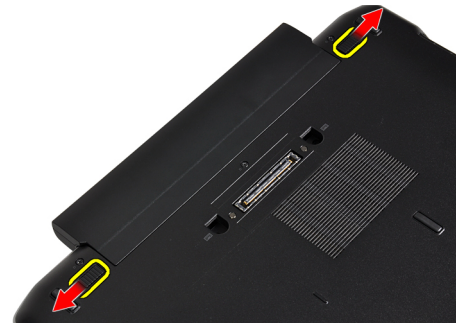


## ExpressCard-התקנת ה

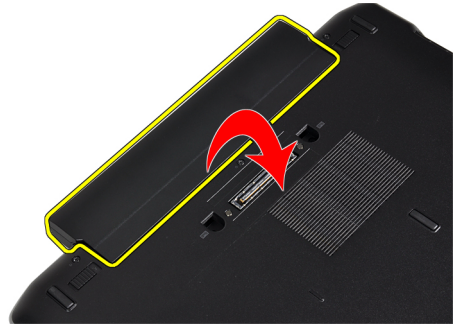
1. החלק את כרטיס ה-ExpressCard לחריץ שלו עד שייכנס למקומו בנקישה.
2. בצע את הפעולות המפורטות בסעיף לאחר העבודה על חלקיו הפנימיים של המחשב.

## הסרת הסוללה

1. בצע את הפעולות המפורטות בסעיף לפני העבודה על חלקיו הפנימיים של המחשב.
2. החלק את תפסי השחרור כדי לשחרר את הסוללה.



3. הסר את הסוללה מהמחשב.



## התקנת הסוללה

1. החלק את הסוללה לחרוץ שלה עד שהיא תיכנס למקומה בנקישה.
2. בצע את הפעולות המפורטות בסעיף לאחר העבודה על חלקיו הפנימיים של המחשב.

## Subscriber Identity Module (SIM) הסרת כרטיס

1. בצע את הפעולות המפורטות בסעיף לפני העבודה על חלקיו הפנימיים של המחשב.
2. הסר את הסוללה.
3. לחץ על כרטיס ה-SIM כלפי פנים כדי לשחררו מהמחשב.



4. החלק את כרטיס ה-SIM אל מחוץ למחשב.



## SIM-התקנת כרטיס ה

1. החלק את כרטיס ה-SIM לתוך התא שלו.
2. התקן את הסוללה.
3. בצע את הפעולות המפורטות בסעיף לאחר העבודה על חלקיו הפנימיים של המחשב.

## הסרת הכונן הקשיח

1. בצע את הפעולות המפורטות בסעיף לפני העבודה על חלקיו הפנימיים של המחשב.
2. הסר את הסוללה.
3. הסר את הברגים שמהדקים את הכונן הקשיח למחשב.



4. הוצא את הכונן הקשיח מהמחשב.



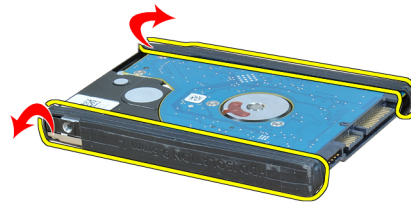
5. הסר את הבורג שמהדק את כן הכונן הקשיח לכונן הקשיח.



6. משוך את כן הכונן הקשיח והוצא אותו מתוך הכונן הקשיח.



7. הסר את אבורי הבידוד של הכונן הקשיח מהכונן הקשיח.



## התקנת הכונן הקשיח

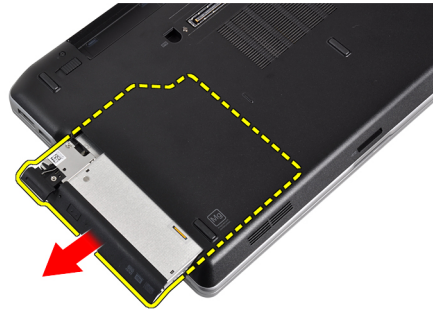
1. התקן את אבורי הבידוד של הכונן הקשיח על הכונן הקשיח.
2. הצמד את תושבת הכונן הקשיח לכונן הקשיח.
3. חזק את הבורג שמהדק את כן הכונן הקשיח לכונן הקשיח.
4. הכנס בהחלקה את הכונן הקשיח לתוך חריץ שלו.
5. חזק את הברגים כדי להדק את הכונן הקשיח למחשב.
6. התקן את הסוללה.
7. בצע את הפעולות המפורטות בסעיף לאחר העבודה על חלקיו הפנימיים של המחשב.

## הסרת הכונן האופטי

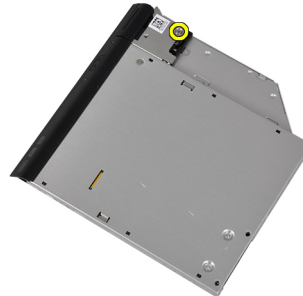
1. בצע את הפעולות המפורטות בסעיף לפני העבודה על חלקי הפנימיים של המחשב.
2. הסר את הסוללה.
3. לחץ על לחצן ההוצאה בכונן האופטי כדי לשחרר אותו.



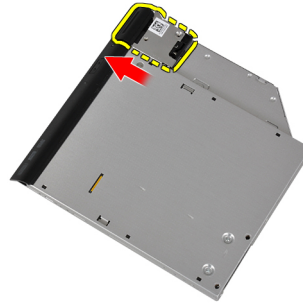
4. החלק את הכונן הקשיח והוצא אותו מהמחשב.



5. הסר את הבורג שמהדק את תפס הכונן לכונן האופטי.



6. הסר את תפס הכונן מהכונן האופטי.



7. הסר את הברגים שמצמידים את כן הרכבת תפס הכונן לכונן האופטי.



8. הסר את כן הרכבת תפס הכונן מהכונן האופטי.



9. משוך והסר את תיבת תא הכונן האופטי מהכונן האופטי.



## התקנת הכונן האופטי

1. קבע את תיבת הכונן האופטי לכונן האופטי.

2. קבע את כן הרכבת תפס הכונן לכונן האופטי.

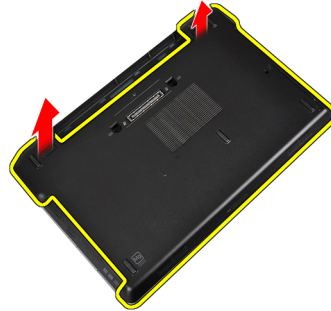
3. חזק את הבורג כדי לקבע את תפס הכונן האופטי לכונן האופטי.
4. קבע את תפס הכונן לכונן האופטי.
5. חזק את הבורג כדי לקבע את תפס הכונן האופטי.
6. החלק את הכונן האופטי לתוך החריץ שלו.
7. הפוך את המחשב ולחץ פנימה את לחצן ההוצאה כדי לקבע את הכונן האופטי.
8. התקן את הסוללה.
9. בצע את הפעולות המפורטות בסעיף לאחר העבודה על חלקיו הפנימיים של המחשב.

## הסרת כיסוי הבסיס

1. בצע את הפעולות המפורטות בסעיף לפני העבודה על חלקיו הפנימיים של המחשב.
2. הסר את הסוללה.
3. הסר את הברגים שמהדקים את כיסוי הבסיס למחשב.



4. הרם את מכסה הבסיס כדי להסיר אותו מהמחשב.



## התקנת כיסוי הבסיס

1. מקם את מכסה הבסיס כדי ליישר אותו כהלכה עם חורי הברגים במחשב.
2. חזק את הברגים כדי להדק את כיסוי הבסיס למחשב.
3. התקן את הסוללה.
4. בצע את הפעולות המפורטות בסעיף לאחר העבודה על חלקיו הפנימיים של המחשב.

## הסרת מסגרת המקלדת

1. בצע את הפעולות המפורטות בסעיף לפני העבודה על חלקיו הפנימיים של המחשב.
2. הסר את הסוללה.
3. השתמש בלהב פלסטיק כדי להרים את מסגרת המקלדת ולשחררה מהמחשב.



4. בעזרת כלי הרמה, הוצא את מסגרת המקלדת מהצדדים ומהחלק התחתון.



5. הרם מעלה כדי להסיר את מסגרת המקלדת מהיחידה.



## התקנת מסגרת המקלדת

1. ישר את מסגרת המקלדת ביחס לחריץ שלה.
2. לחץ לאורך מסגרת המקלדת עד שתיכנס למקומה בנקישה.
3. התקן את הסוללה.
4. בצע את הפעולות המפורטות בסעיף לאחר העבודה על חלקיו הפנימיים של המחשב.

## הסרת המקלדת

1. בצע את הפעולות המפורטות בסעיף לפני העבודה על חלקיו הפנימיים של המחשב.
2. הסר את הסוללה.
3. הסר את מסגרת המקלדת.
4. הסר את הברגים המקבעים את המקלדת למחשב.



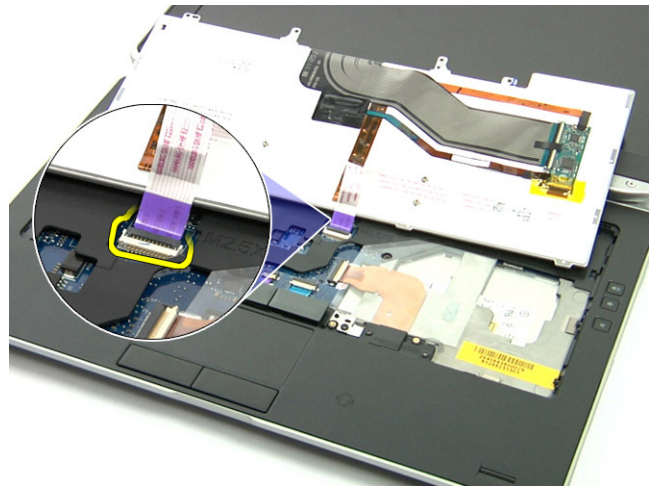
5. הסר את הברגים המחברים את המקלדת למכלול משענת כף היד.



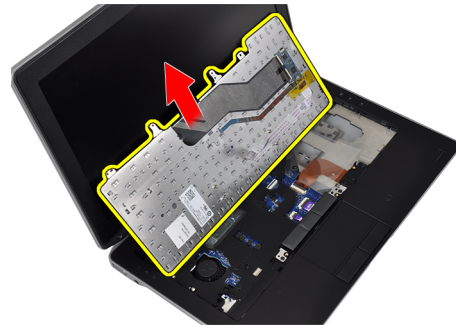
6. הרם את הרמת המקלדת וסובב אותה לצורך גישה לכבל המקלדת.



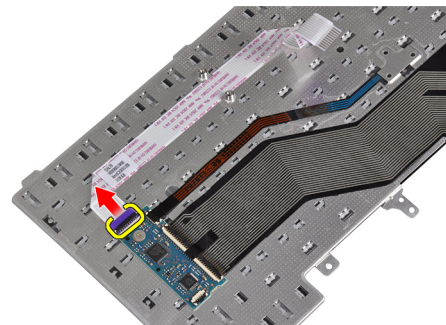
7. הרם את התפס כדי לנתק את כבל המקלדת מהמחבר שלו בלוח המערכת.



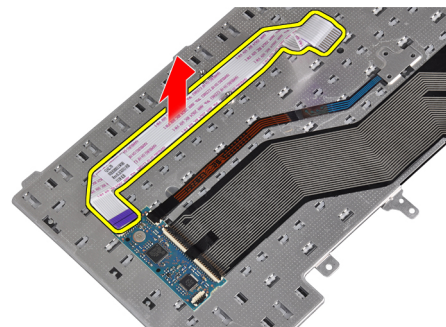
8. הסר את המקלדת מהמחשב.



9. נתק את כבל המקלדת מהמקלדת.



10. הסר את כבל המקלדת מהמקלדת.

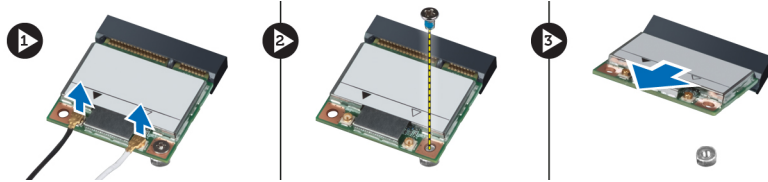


## התקנת המקלדת

1. חבר את כבל המקלדת והדק אותו למקלדת בעזרת הסרט.
2. חבר את כבל המקלדת ללוח המערכת.
3. החלק את המקלדת לתוך התא שלה וודא שתיכנס למקומה בנקישה.
4. חזק את הברגים כדי להדק את המקלדת על גבי משענת כף היד.
5. הפוך את המחשב וחזק את הברגים כדי להדק את המקלדת למקומה.
6. התקן את מסגרת המקלדת.
7. התקן את הסוללה.
8. בצע את הפעולות המפורטות בסעיף לאחר העבודה על חלקיו הפנימיים של המחשב.

## הסרת כרטיס רשת התקשורת המקומית האלחוטית (WLAN)

1. בצע את הפעולות המפורטות בסעיף לפני העבודה על חלקיו הפנימיים של המחשב.
2. הסר את הסוללה.
3. הסר את כיסוי הבסיס.
4. נתק את כבלי האנטנה מכרטיס ה-WLAN והסר את הבורג שמהדק את כרטיס ה-WLAN למחשב. הסר את כרטיס ה-WLAN מהמחשב.



## WLAN-התקנת כרטיס ה

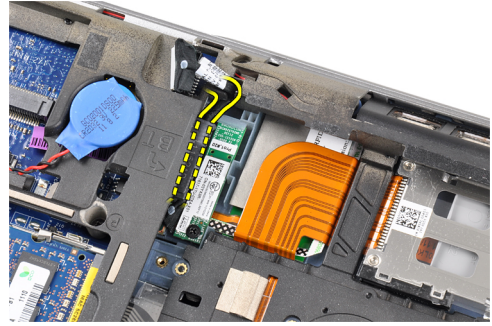
1. הכנס את כרטיס ה-WLAN לתוך המחבר שלו בזווית של 45 מעלות לתוך החריץ.
2. חבר את כבלי האנטנה למחברים המתאימים המסומנים בכרטיס ה-WLAN.
3. חזק את הבורג כדי להדק את כרטיס ה-WLAN למחשב.
4. התקן את:
  - a. כיסוי הבסיס
  - b. הסוללה
5. בצע את הפעולות המפורטות בסעיף לאחר העבודה על חלקיו הפנימיים של המחשב.

## Bluetooth הסרת מודול

1. בצע את הפעולות המפורטות בסעיף לפני העבודה על חלקיו הפנימיים של המחשב.
2. הסר את הסוללה.
3. הסר את כיסוי הבסיס.
4. נתק את כבל ה-Bluetooth מלוח המערכת.



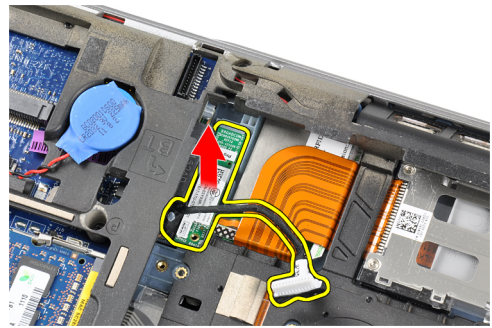
5. הסר את כבל ה-Bluetooth מהניתוב שלו במחשב.



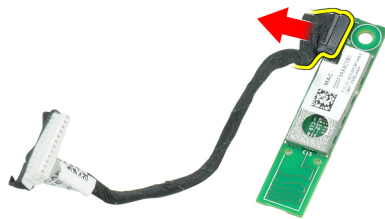
6. הסר את הבורג המצמיד את מודול ה-Bluetooth למחשב.



7. הסר את מודול ה-Bluetooth מהמחשב.



8. נתק את כבל ה-Bluetooth ממודול ה-Bluetooth.



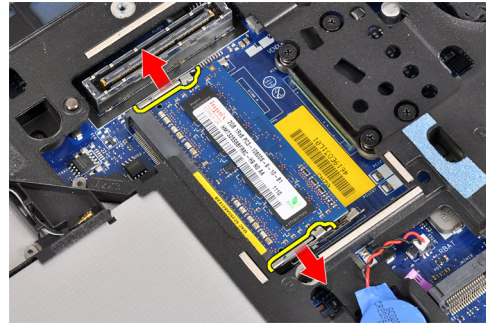
## Bluetooth התקנת מודול

1. חבר את כבל ה-Bluetooth לכרטיס ה-Bluetooth.
2. חבר את הקצה השני של כבל ה-Bluetooth ללוח המערכת.

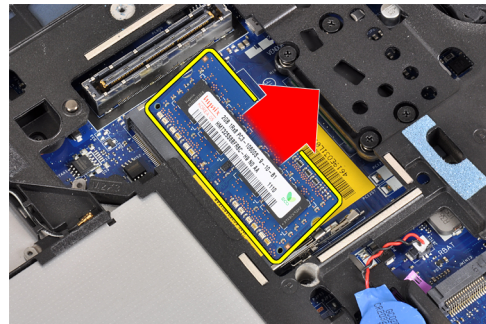
3. הצב את כרטיס ה-Bluetooth במקומו במחשב.
4. הברג את הבורג כדי לקבע את כרטיס ה-Bluetooth בלוח המערכת.
5. התקן את:
  - a. כיסוי הבסיס
  - b. הסוללה
6. בצע את הפעולות המפורטות בסעיף לאחר העבודה על חלקיו הפנימיים של המחשב.

## הסרת הזיכרון

1. בצע את הפעולות המפורטות בסעיף לפני העבודה על חלקיו הפנימיים של המחשב.
2. הסר את הסוללה.
3. הסר את כיסוי הבסיס.
4. הרחק את תפסי הקיבוע ממודול הזיכרון, עד שהמודול יקפוץ ממקומו כלפי מעלה.



5. הוצא את מודול הזיכרון מהמחבר שלו בלוח המערכת, על-ידי משיכת המודול מתוך לוח המערכת בזווית של 45 מעלות.



6. בצע שוב את השלבים 2 ו-3 כדי להסיר את מודול הזיכרון השני.

## התקנת הזיכרון

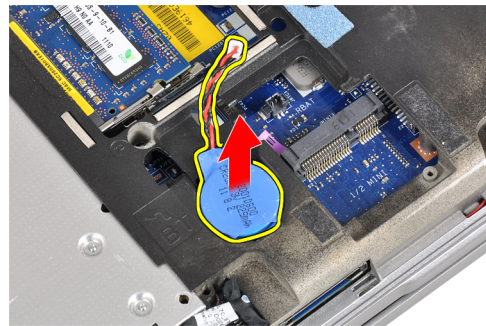
1. הכנס את מודול הזיכרון לתוך שקע הזיכרון.
2. לחץ על תפסי הקיבוע כדי לקבע את מודול הזיכרון אל לוח המערכת.
3. התקן את:
  - a. כיסוי הבסיס
  - b. הסוללה
4. בצע את הפעולות המפורטות בסעיף לאחר העבודה על חלקיו הפנימיים של המחשב.

## הסרת סוללת המטבע

1. בצע את הפעולות המפורטות בסעיף לפני העבודה על חלקיו הפנימיים של המחשב.
2. הסר את:
  - a. הסוללה
  - b. כיסוי הבסיס
3. נתק את כבל סוללת המטבע מלוח המערכת.



4. הסר את סוללת המטבע מהמחשב.



## התקנת סוללת המטבע

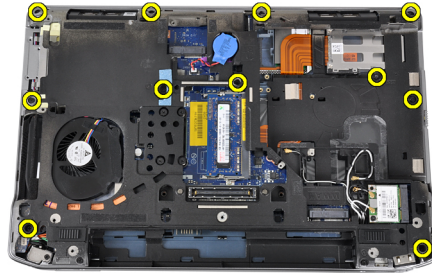
1. הצב את סוללת המטבע בחריץ שלה.
2. חבר את הכבל של הסוללה השטוחה.
3. התקן את:
  - a. כיסוי הבסיס
  - b. הסוללה
4. בצע את הפעולות המפורטות בסעיף לאחר העבודה על חלקיו הפנימיים של המחשב.

## הסרת משענת כף היד

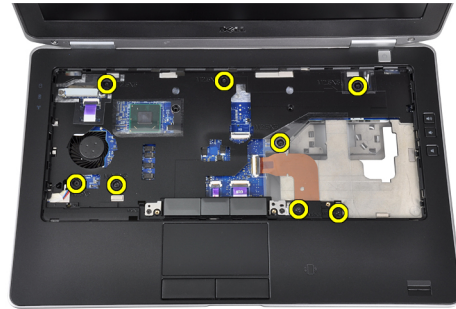
1. בצע את הפעולות המפורטות בסעיף לפני העבודה על חלקיו הפנימיים של המחשב.
2. הסר את:
  - a. כרטיס SD
  - b. ExpressCard
  - c. הסוללה
  - d. הכונן הקשיח

- e. הכונן האופטי
- f. כיסוי הבסיס
- g. מסגרת המקלדת
- h. המקלדת
- i. מודול bluetooth

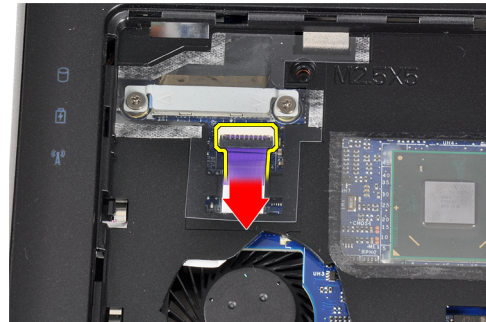
3. הסר את הברגים המצמידים את מכלול משענת כף היד אל בסיס המחשב.



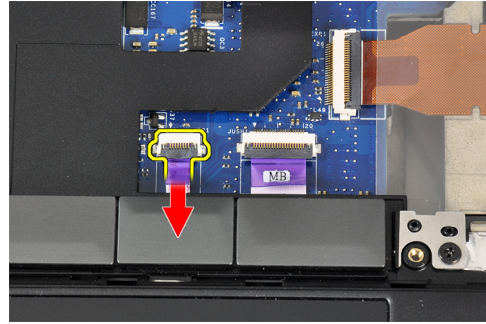
4. הסר את הברגים המצמידים את מכלול משענת כף היד אל חזית המחשב.



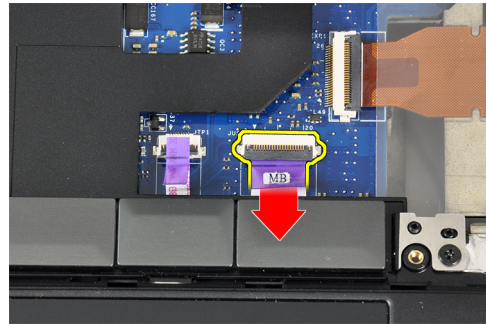
5. נתק את כבל לוח ה-LED מלוח המערכת.



6. נתק את כבל משטח המגע מלוח המערכת.



7. נתק את כבל לוח נוריות ההפעלה מלוח המערכת.



8. הרים את משענת כף היד כלפי מעלה והרחק אותה מהמחשב.



## התקנת משענת כף היד

1. יישר את מכלול משענת כף היד במקומו המקורי במחשב והכנס אותו למקומו בנקישה.
2. חבר את הכבלים הבאים ללוח המערכת:
  - a. כבל נוריות ההפעלה
  - b. כבל משטח מגע
  - c. כבל לוח ה-LED
3. חזק את הברגים כדי להצמיד את מכלול משענת כף היד לחזית המחשב.
4. חזק את הברגים כדי להצמיד את מכלול משענת כף היד לבסיס המחשב.
5. התקן את:
  - a. מודול bluetooth
  - b. המקלדת
  - c. מסגרת המקלדת
  - d. כיסוי הבסיס

- e. הכונן האופטי
- f. הכונן הקשיח
- g. הסוללה
- h. ExpressCard
- i. כרטיס SD

6. בצע את הפעולות המפורטות בסעיף לאחר העבודה על חלקיו הפנימיים של המחשב.

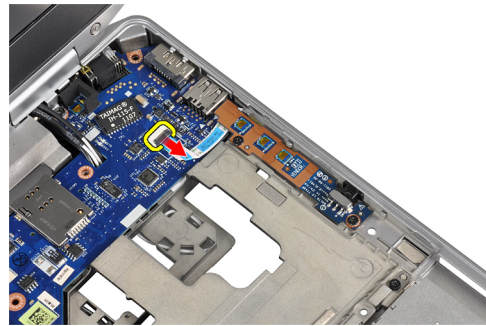
## הסרת לוח המדיה

1. בצע את הפעולות המפורטות בסעיף לפני העבודה על חלקיו הפנימיים של המחשב.

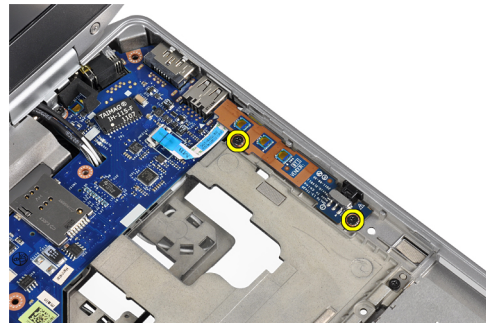
2. הסר את:

- a. כרטיס SD
- b. ExpressCard
- c. הסוללה
- d. הכונן הקשיח
- e. הכונן האופטי
- f. כיסוי הבסיס
- g. מסגרת המקלדת
- h. המקלדת
- i. מודול bluetooth
- j. משענת כף היד

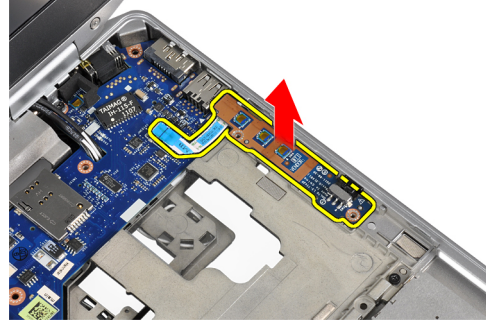
3. נתק את כבל כרטיס המדיה מלוח המערכת.



4. הסר את הברגים שמהדקים את לוח המדיה למחשב.



5. הסר את לוח המדיה מהמחשב.

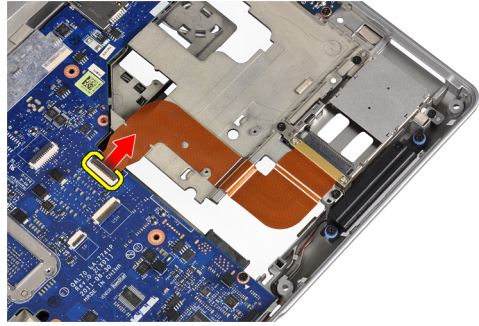


## התקנת לוח המדיה

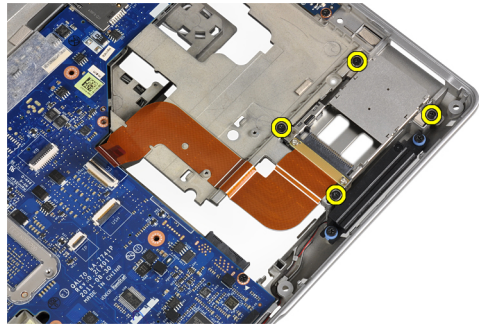
1. הנח את כרטיס המדיה בתא שלו.
2. חזק את הברגים כדי להדק את כרטיס המדיה.
3. חבר את כבל כרטיס המדיה ללוח המערכת.
4. התקן את:
  - a. משענת כף היד
  - b. מודול bluetooth
  - c. המקלדת
  - d. מסגרת המקלדת
  - e. כיסוי הבסיס
  - f. הכונן האופטי
  - g. הכונן הקשיח
  - h. הסוללה
  - i. ExpressCard
  - j. כרטיס SD
5. בצע את הפעולות המפורטות בסעיף לאחר העבודה על חלקיו הפנימיים של המחשב.

## ExpressCard-הסרת תא ה

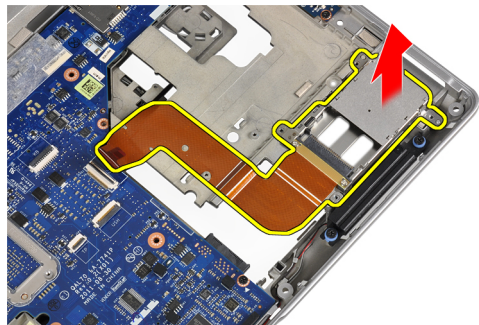
1. בצע את הפעולות המפורטות בסעיף לפני העבודה על חלקיו הפנימיים של המחשב.
2. הסר את:
  - a. כרטיס SD
  - b. ExpressCard
  - c. הסוללה
  - d. הכונן הקשיח
  - e. הכונן האופטי
  - f. כיסוי הבסיס
  - g. מסגרת המקלדת
  - h. המקלדת
  - i. מודול bluetooth
  - j. משענת כף היד
3. נתק את כבל כרטיס ExpressCard מלוח המערכת.



4. הסר את הברגים המחברים את בית קורא כרטיסי ExpressCard למחשב.



5. הסר את בית קורא כרטיסי ה-ExpressCard מהמחשב.



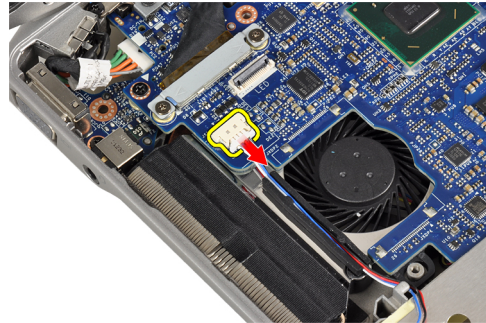
## ExpressCard-התקנת תא ה

1. הכנס את בית ה-ExpressCard לתא שלו.
2. חזק את הברגים כדי לקבע את בית ה-ExpressCard למחשב.
3. חבר את כבל כרטיס ExpressCard ללוח המערכת.
4. התקן את:
  - a. משענת כף היד
  - b. מודול bluetooth
  - c. המקלדת
  - d. מסגרת המקלדת
  - e. כיסוי הבסיס
  - f. הכונן האופטי
  - g. הכונן הקשיח
  - h. הסוללה
  - i. ExpressCard

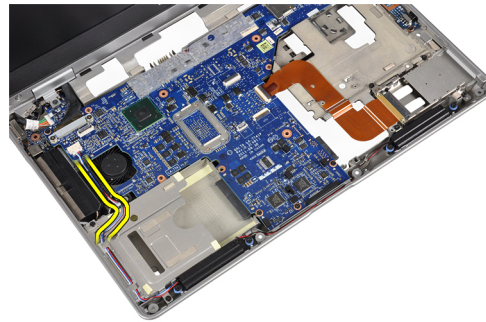
- j. כרטיס SD  
 5. בצע את הפעולות המפורטות בסעיף לאחר העבודה על חלקיו הפנימיים של המחשב.

## הסרת הרמקולים

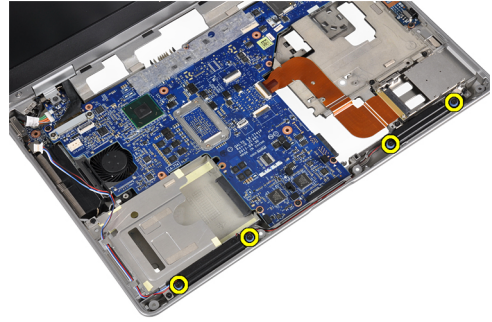
1. בצע את הפעולות המפורטות בסעיף לפני העבודה על חלקיו הפנימיים של המחשב.  
 2. הסר את:  
 a. כרטיס SD  
 b. ExpressCard  
 c. הסוללה  
 d. הכונן הקשיח  
 e. הכונן האופטי  
 f. כיסוי הבסיס  
 g. מסגרת המקלדת  
 h. המקלדת  
 i. מודול bluetooth  
 j. משענת כף היד  
 3. נתק את כבל הרמקול מלוח המערכת.



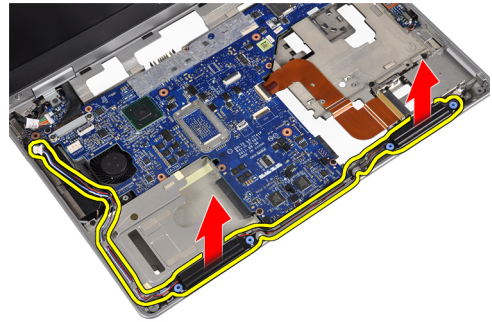
4. שחרר את כבל הרמקולים מהמחשב.



5. הסר את הברגים שמהדקים את הרמקולים למחשב.



6. הסר את הרמקולים מהמחשב.



## התקנת הרמקולים

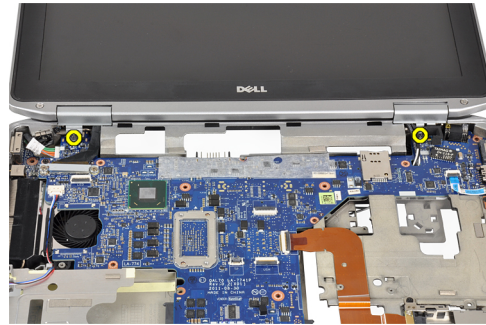
1. ישר את הרמקולים במקומם המקורי וחזק את הברגים כדי לחבר את הרמקולים למחשב.
2. נתב את כבל הרמקולים במחשב וחבר אותו אל לוח המערכת.
3. התקן את:
  - a. משענת כף היד
  - b. מודול bluetooth
  - c. המקלדת
  - d. מסגרת המקלדת
  - e. כיסוי הבסיס
  - f. הכונן האופטי
  - g. הכונן הקשיח
  - h. הסוללה
  - i. ExpressCard
  - j. כרטיס SD
4. בצע את הפעולות המפורטות בסעיף לאחר העבודה על חלקיו הפנימיים של המחשב.

## הסרת מכסי דפנות צירי הצג

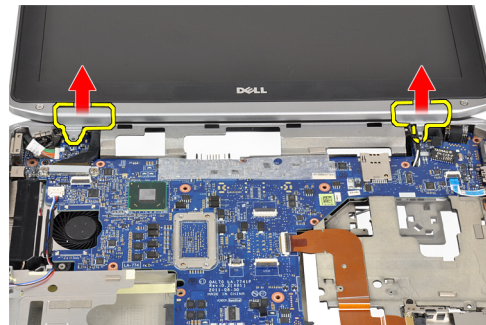
1. בצע את הפעולות המפורטות בסעיף לפני העבודה על חלקיו הפנימיים של המחשב.
2. הסר את:
  - a. כרטיס SD
  - b. ExpressCard
  - c. הסוללה
  - d. הכונן הקשיח
  - e. הכונן האופטי

- f. כיסוי הבסיס
- g. מסגרת המקלדת
- h. המקלדת
- i. מודול bluetooth
- j. משענת כף היד

3. הסר את הברגים שמחברים את מכסי צירי הצג אל המחשב.



4. הסר את מכסי צירי הצג מהמחשב.



## התקנת הכיסויים של צירי הצג

1. חזק את הברגים כדי לקבע את מכסי צירי הצג למחשב.  
2. התקן את:

- a. משענת כף היד
- b. מודול bluetooth
- c. המקלדת
- d. מסגרת המקלדת
- e. כיסוי הבסיס
- f. הכונן האופטי
- g. הכונן הקשיח
- h. הסוללה
- i. ExpressCard
- j. כרטיס SD

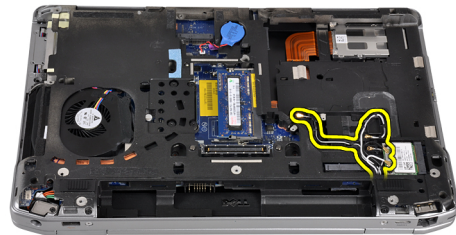
3. בצע את הפעולות המפורטות בסעיף לאחר העבודה על חלקיו הפנימיים של המחשב.

## הסרת מכלול הצג

1. בצע את הפעולות המפורטות בסעיף לפני העבודה על חלקיו הפנימיים של המחשב.  
2. הסר את:

- a. כרטיס SD
- b. ExpressCard
- c. הסוללה
- d. הכונן הקשיח
- e. הכונן האופטי
- f. כיסוי הבסיס
- g. מסגרת המקלדת
- h. המקלדת
- i. מודול bluetooth
- j. משענת כף היד

3. שחרר את כבלי אנטנה מהריצי הניתוב שלהם במחשב.



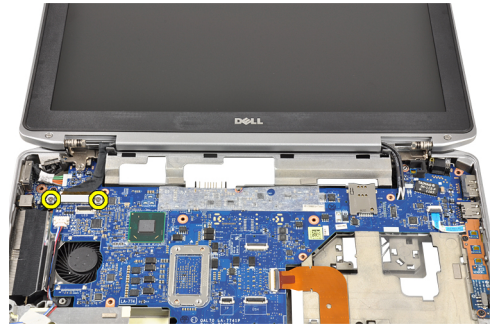
4. הסר את הברגים שמהדקים את מכלול הצג אל המחשב.



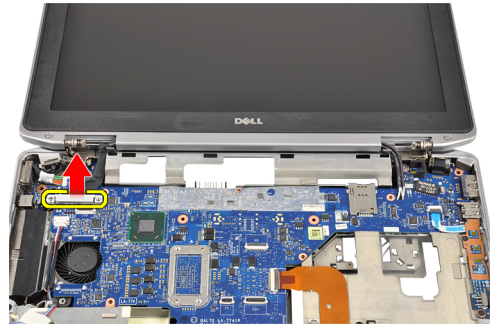
5. הסר את הבורג המחבר את ציר הצג השמאלי אל המחשב.



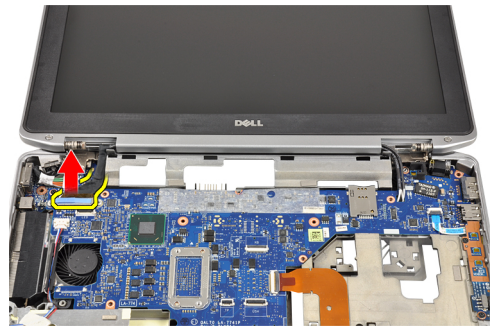
6. הסר את הברגים המחברים את הכן התומך של (LVDS) Low-Voltage Differential Signaling למחשב.



7. הרם והסר את תושבת התמיכה של ה-LVDS.



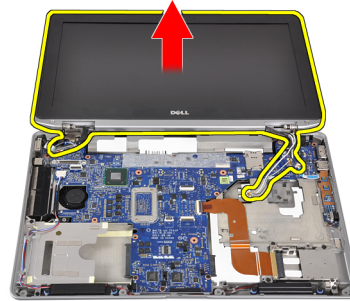
8. נתק את כבל ה-LVDS מלוח המערכת.



9. משוך את כבלי האנטנה דרך הפתח שבלוח המערכת.



10. הסר את מכלול הצג מהמחשב.



## התקנת מכלול הצג

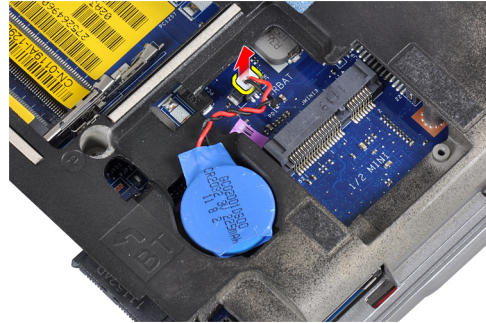
1. נתב את כבלי האנטנות דרך הפתח שבלוח המערכת.
2. חבר את כבל ה-LVDS ללוח המערכת.
3. חזק את הברגים כדי לקבע את הכן התומך של ה-LVDS למחשב.
4. חזק את הבורג כדי לקבע את ציר הצג השמאלי אל המחשב.
5. חזק את הברגים כדי לקבע את מכלול הצג למחשב.
6. נתב את כבלי האנטנה דרך ערוץ הניתוב שלהם.
7. התקן את:
  - a. משענת כף היד
  - b. מודול bluetooth
  - c. המקלדת
  - d. מסגרת המקלדת
  - e. כיסוי הבסיס
  - f. הכונן האופטי
  - g. הכונן הקשיח
  - h. הסוללה
  - i. ExpressCard
  - j. כרטיס SD
8. בצע את הפעולות המפורטות בסעיף לאחר העבודה על חלקיו הפנימיים של המחשב.

## הסרת לוח המערכת

1. בצע את הפעולות המפורטות בסעיף לפני העבודה על חלקיו הפנימיים של המחשב.
2. הסר את:
  - a. כרטיס SD
  - b. ExpressCard
  - c. הסוללה
  - d. הכונן הקשיח
  - e. הכונן האופטי
  - f. כיסוי הבסיס
  - g. מסגרת המקלדת
  - h. המקלדת
  - i. מודול bluetooth
  - j. משענת כף היד
  - k. לוח מדיה
  - l. מכסי צירי הצג

מ. מכלול הצג

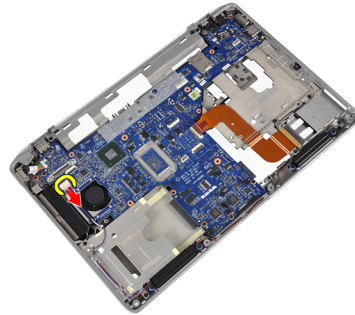
3. נתק את כבל סוללת המטבע מלוח המערכת.



4. נתק את כבל כרטיס ExpressCard מלוח המערכת.



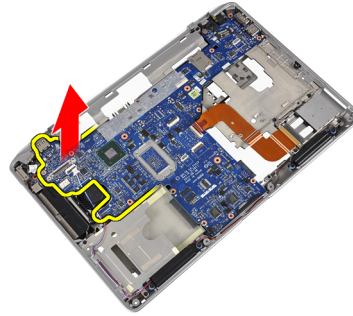
5. נתק את כבל הרמקול מלוח המערכת.



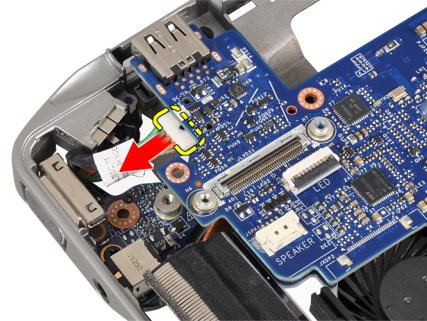
6. הסר את הברגים שמהדקים את לוח המערכת למחשב.



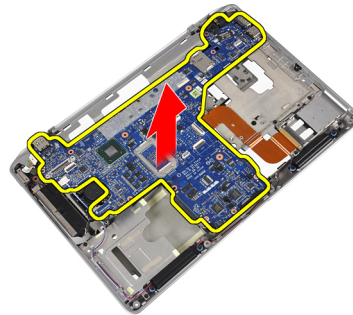
7. הרים מעט את הקצה השמאלי של לוח המערכת בווית של 45 מעלות.



8. נתק את כבל מחבר החשמל מלוח המערכת.



9. הסר את לוח המערכת מהמחשב.



## התקנת לוח המערכת

1. חבר את כבל מחבר החשמל ללוח המערכת.
2. חזק את הברגים כדי להדק את לוח המערכת למחשב.
3. חבר את הכבלים הבאים ללוח המערכת:
  - a. רמקול
  - b. ExpressCard
  - c. סוללת המטבע
4. התקן את:
  - a. מכלול הצג
  - b. מכסי צירי הצג
  - c. לוח מדיה
  - d. משענת כף היד
  - e. מודול bluetooth

- .f המקלדת
- .g מסגרת המקלדת
- .h כיסוי הבסיס
- .i הכונן האופטי
- .j הכונן הקשיח
- .k הסוללה
- .l ExpressCard
- .m כרטיס SD

5. בצע את הפעולות המפורטות בסעיף לאחר העבודה על חלקיו הפנימיים של המחשב.

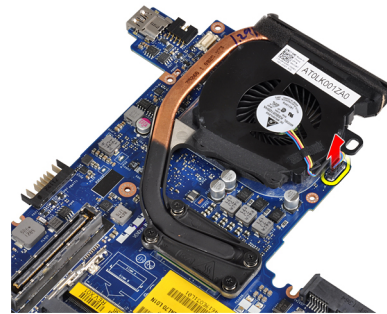
## הסרת גוף הקירור

1. בצע את הפעולות המפורטות בסעיף לפני העבודה על חלקיו הפנימיים של המחשב.

2. הסר את:

- .a כרטיס SD
- .b ExpressCard
- .c הסוללה
- .d הכונן הקשיח
- .e הכונן האופטי
- .f כיסוי הבסיס
- .g מסגרת המקלדת
- .h המקלדת
- .i מודול bluetooth
- .j משענת כף היד
- .k לוח מדיה
- .l מכסי צירי הצג
- .m מכלול הצג
- .n לוח המערכת

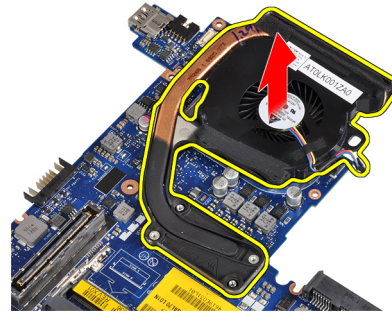
3. נתק את כבל גוף הקירור מלוח המערכת.



4. הסר את הברגים שמהדקים את גוף הקירור ללוח המערכת.



5. הסר את גוף הקירור מלוח המערכת.



## התקנת גוף הקירור

1. הנח את גוף הקירור במקומו המקורי על לוח המערכת.
2. חזק את הברגים כדי להדק את גוף הקירור ללוח המערכת.
3. חבר את כבל גוף הקירור ללוח המערכת.
4. התקן את:

- a. לוח המערכת
- b. מכלול הצג
- c. מכסי צירי הצג
- d. לוח מדיה
- e. משענת כף היד
- f. מודול bluetooth
- g. המקלדת
- h. מסגרת המקלדת
- i. כיסוי הבסיס
- j. הכונן האופטי
- k. הכונן הקשיח
- l. הסוללה
- m. ExpressCard
- n. כרטיס SD

5. בצע את הפעולות המפורטות בסעיף לאחר העבודה על חלקיו הפנימיים של המחשב.

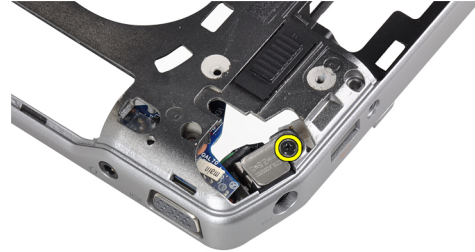
## הסרת יציאת מחבר החשמל

1. בצע את הפעולות המפורטות בסעיף לפני העבודה על חלקיו הפנימיים של המחשב.
2. הסר את:

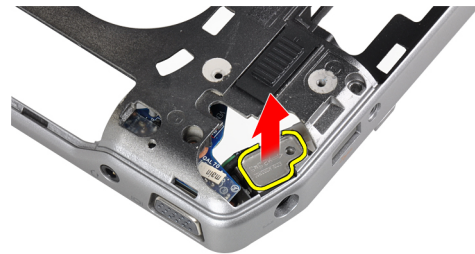
- a. כרטיס SD
- b. ExpressCard
- c. הסוללה
- d. הכונן הקשיח
- e. הכונן האופטי
- f. כיסוי הבסיס
- g. מסגרת המקלדת
- h. המקלדת
- i. מודול bluetooth
- j. משענת כף היד

- .k. לוח מדיה
- .l. מכסי צירי הצג
- .m. מכלול הצג
- .n. לוח המערכת

**3.** הסר את הבורג המחבר את יציאת מחבר החשמל למחשב.



**4.** הסר את כן ההרכבה של מחבר החשמל מהמחשב.



**5.** הסר את יציאת מחבר החשמל מהמחשב.



## התקנת יציאת מחבר החשמל

- 1.** הנח את יציאת מחבר החשמל על המחשב.
- 2.** הנח את כן הרכבה של מחבר החשמל מעל יציאת מחבר החשמל.
- 3.** הברג את הבורג כדי לקבע את כן הרכבה של מחבר החשמל למחשב.
- 4.** התקן את:
  - .a. לוח המערכת
  - .b. מכלול הצג
  - .c. מכסי צירי הצג

- .d לוח מדיה
- .e משענת כף היד
- .f מודול bluetooth
- .g המקלדת
- .h מסגרת המקלדת
- .i כיסוי הבסיס
- .j הכונן האופטי
- .k הכונן הקשיח
- .l הסוללה
- .m ExpressCard
- .n כרטיס SD

5. בצע את הפעולות המפורטות בסעיף לאחר העבודה על חלקיו הפנימיים של המחשב.

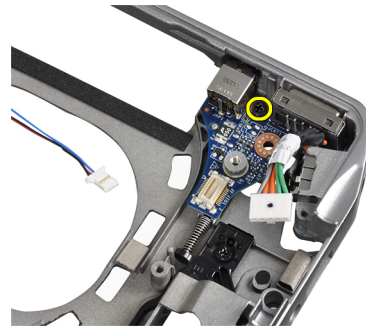
## הסרת לוח הקלט/פלט

1. בצע את הפעולות המפורטות בסעיף לפני העבודה על חלקיו הפנימיים של המחשב.

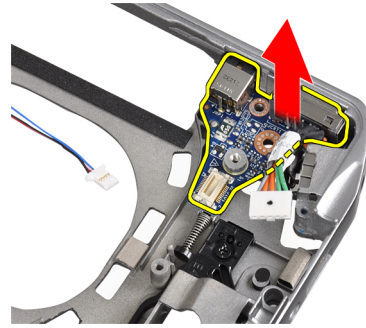
2. הסר את:

- .a כרטיס SD
- .b ExpressCard
- .c הסוללה
- .d הכונן הקשיח
- .e הכונן האופטי
- .f כיסוי הבסיס
- .g מסגרת המקלדת
- .h המקלדת
- .i מודול bluetooth
- .j משענת כף היד
- .k לוח מדיה
- .l מכסי ציירי הצג
- .m מכלול הצג
- .n לוח המערכת

3. הסר את הבורג שמהדק את לוח הקלט/פלט למחשב.



4. הסר את לוח הקלט/פלט מהמחשב.

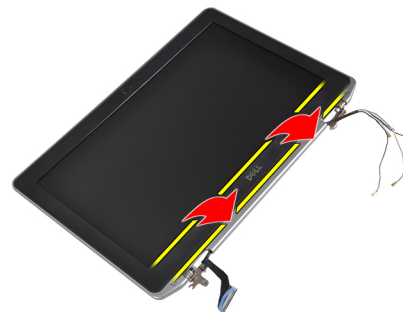


## התקנת לוח הקלט/פלט

1. הצב את לוח הקלט/פלט (I/O) בתא שלו.
2. חזק את הברגים כדי להדק את לוח הקלט/פלט.
3. התקן את:
  - a. לוח המערכת
  - b. מכלול הצג
  - c. מכסי צירי הצג
  - d. לוח מדיה
  - e. משענת כף היד
  - f. מודול bluetooth
  - g. המקלדת
  - h. מסגרת המקלדת
  - i. כיסוי הבסיס
  - j. הכונן האופטי
  - k. הכונן הקשיח
  - l. הסוללה
  - m. ExpressCard
  - n. כרטיס SD
4. בצע את הפעולות המפורטות בסעיף לאחר העבודה על חלקיו הפנימיים של המחשב.

## הסרת מסגרת הצג

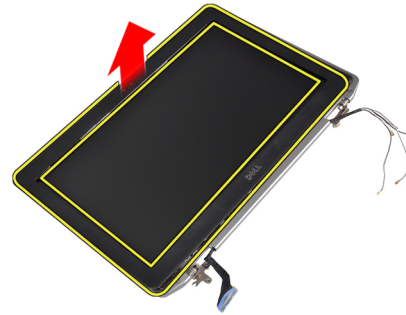
1. בצע את הפעולות המפורטות בסעיף לפני העבודה על חלקיו הפנימיים של המחשב.
2. הסר את הסוללה.
3. שחרר את השוליים התחתונים של מסגרת הצג.



4. הרם את הקצה השמאלי, הימני והעליון של מסגרת הצג.



5. הסר את מסגרת הצג ממכלול הצג.



## התקנת מסגרת הצג

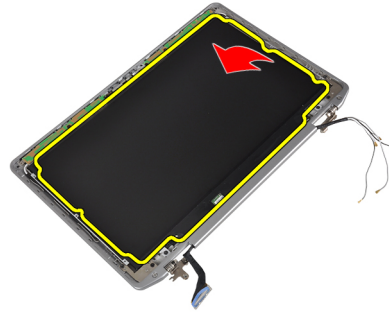
1. הנח את מסגרת הצג על מכלול הצג.
2. לחץ על מסגרת הצג, החל בפניה העליונה והמשך ללחוץ על כל צדדיה, עד שתכנס בנקישה לתוך מכלול הצג.
3. לחץ על השוליים השמאליים והימניים של מסגרת הצג.
4. התקן את הסוללה.
5. בצע את הפעולות המפורטות בסעיף לאחר העבודה על חלקי הפנימיים של המחשב.

## הסרת לוח הצג

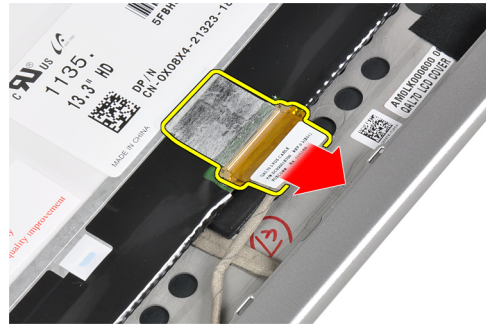
1. בצע את הפעולות המפורטות בסעיף לפני העבודה על חלקי הפנימיים של המחשב.
2. הסר את הסוללה.
3. הסר את מסגרת הצג
4. הסר את הברגים שמהדקים את לוח הצג למכלול הצג.



5. הפוך את לוח התצוגה והנח אותו הפוך.



6. הסר את הסרט של מחבר כבל ה-LVDS ונתק את כבל ה-LVDS מלוח הצג.



7. הסר את לוח הצג ממכלול הצג.



## התקנת לוח הצג

1. חבר את כבל הצג (כבל LVDS) למחבר שלו בלוח הצג.
2. הנח את לוח הצג במקומו המקורי במכלול הצג.
3. חזק את הברגים כדי להדק את לוח הצג למכלול הצג.
4. התקן את:
  - a. מסגרת הצג
  - b. הסוללה
5. בצע את הפעולות המפורטות בסעיף לאחר העבודה על חלקיו הפנימיים של המחשב.

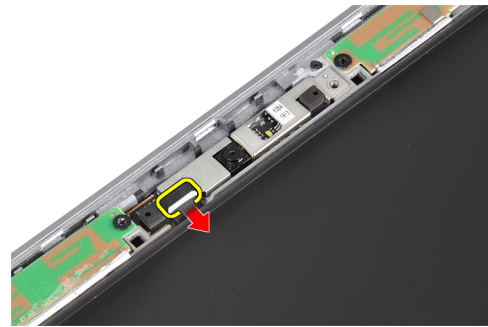
## הסרת מודול המיקרופון והמצלמה

1. בצע את הפעולות המפורטות בסעיף לפני העבודה על חלקיו הפנימיים של המחשב.
2. הסר את:

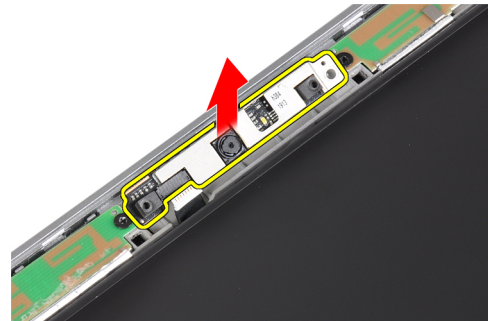
- a. הסוללה
  - b. מסגרת הצג
3. הסר את הברגים המחברים את המצלמה ומודול המיקרופון אל מכלול הצג.



4. נתק את כבל מודול המיקרופון והמצלמה מהמודול.



5. הסר את המצלמה ומודול המיקרופון ממכלול הצג.



## התקנת מודול המיקרופון והמצלמה

1. התקן את מודול המיקרופון והמצלמה בחריץ המתאים בלוח הצג.
2. חזק את הבורג כדי להדק את המצלמה אל מכלול הצג.
3. חבר את כבל המיקרופון והמצלמה אל המצלמה.
4. התקן את:
  - a. מסגרת הצג
  - b. הסוללה
5. בצע את הפעולות המפורטות בסעיף לאחר העבודה על חלקי הפנימיים של המחשב.

## LED-הסרת לוח ה

1. בצע את הפעולות המפורטות בסעיף לפני העבודה על חלקיו הפנימיים של המחשב.

2. הסר את:

a. הסוללה

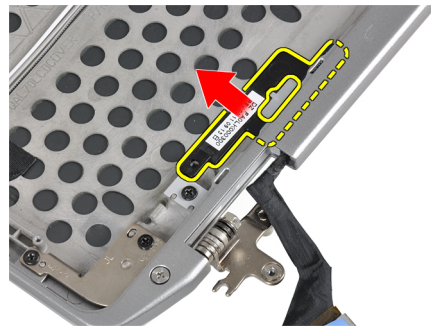
b. מסגרת הצג

c. לוח הצג

3. הסר את הבורג שמחבר את לוח ה-LED אל מכלול הצג.



4. הסר את פנל התמיכה של לוח ה-LED ממכלול הצג.



5. נתק את כבל לוח נורות ה-LED מלוח ה-LED.



6. הסר את הבורג שמחבר את לוח ה-LED אל פנל התמיכה של לוח ה-LED.



7. הסר את לוח ה-LED מפנל התמיכה של לוח ה-LED.



## LED-התקנת כרטיס ה

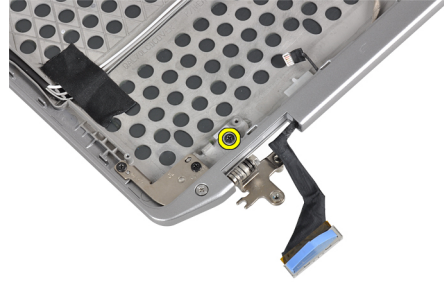
1. חזק את הבורג כדי להדק את לוח ה-LED לפנל התמיכה של כרטיס ה-LED.
2. הצב את לוח כרטיס ה-LED בתא שלו שבמכלול הצג.
3. חבר את כבל כרטיס ה-LED לכרטיס ה-LED.
4. חזק את הבורג כדי להדק את לוח התמיכה של כרטיס ה-LED למכלול הצג.
5. התקן את:
  - a. לוח הצג
  - b. מסגרת הצג
  - c. הסוללה
6. בצע את הפעולות המפורטות בסעיף לאחר העבודה על חלקיו הפנימיים של המחשב.

## הסרת דפנות צירי הצג

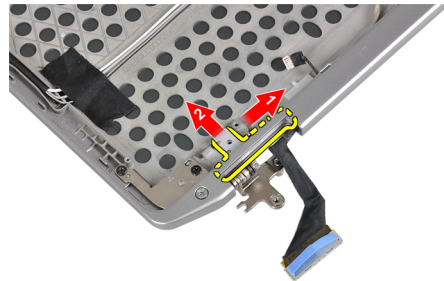
1. בצע את הפעולות המפורטות בסעיף לפני העבודה על חלקיו הפנימיים של המחשב.
2. הסר את:
  - a. כרטיס SD
  - b. ExpressCard
  - c. הסוללה
  - d. הכונן הקשיח
  - e. הכונן האופטי
  - f. כיסוי הבסיס
  - g. מסגרת המקלדת
  - h. המקלדת
  - i. מודול bluetooth

- j. משענת כף היד
- k. לוח מדיה
- l. מכסי צירי הצג
- m. מכלול הצג
- n. מסגרת הצג
- o. לוח הצג
- p. לוח נוריות הפעלה

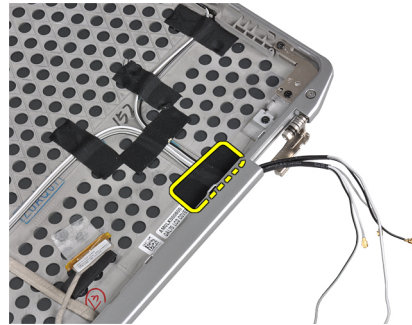
**3.** הסר את הבורג המחבר את דופן ציר הצג השמאלי אל מכלול הצג.



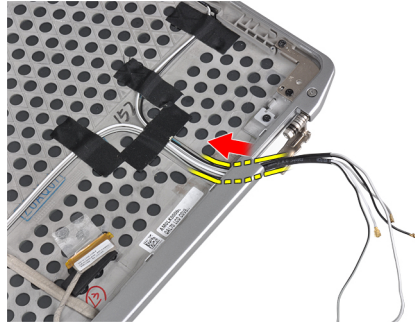
**4.** החלק והוצא את דופן ציר הצג השמאלי מתוך מכלול הצג.



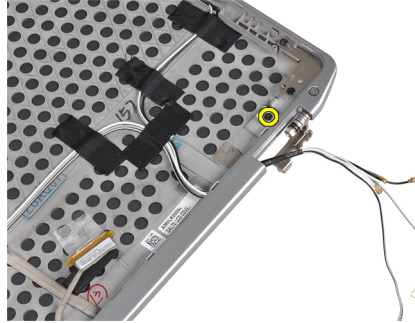
**5.** קלף את הסרט הדביק שמאבטח את כבלי האנטנה למכלול הצג.



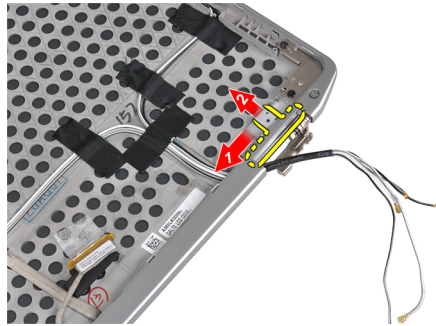
**6.** הוצא את כבלי האנטנה מהפתח שבדופן ציר הצג הימני.



7. הסר את הבורג המחבר את דופן ציר הצג הימני אל מכלול הצג.



8. החלק והוצא את דופן ציר הצג הימני מתוך מכלול הצג.



## התקנת דפנות צירי הצג

1. הנח את שני דפנות צירי הצג על לוח הצג.
2. הכנס את כבלי האנטנה לפתח שלהם בדופן ציר הצג הימני וקבע אותם באמצעות הסרט הדביק למכלול הצג.
3. הדק את הברגים כדי לקבע את דפנות צירי הצג למכלול הצג.
4. התקן את:
  - a. לוח נוריות הפעלה
  - b. לוח הצג
  - c. מסגרת הצג
  - d. מכלול הצג
  - e. מכסי צירי הצג
  - f. לוח מדיה
  - g. משענת כף היד
  - h. מודול bluetooth
  - i. המקלדת

- j. מסגרת המקלדת
- k. כיסוי הבסיס
- l. הכונן האופטי
- m. הכונן הקשיח
- n. הסוללה
- o. ExpressCard
- p. כרטיס SD

5. בצע את הפעולות המפורטות בסעיף לאחר העבודה על חלקיו הפנימיים של המחשב.

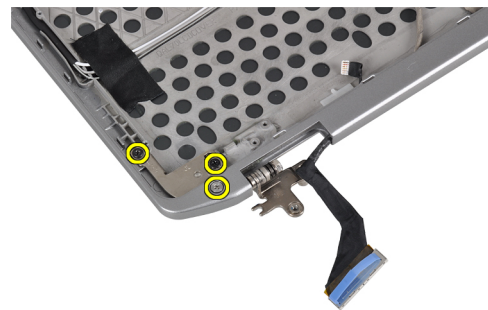
## הסרת צירי הצג

1. בצע את הפעולות המפורטות בסעיף לפני העבודה על חלקיו הפנימיים של המחשב.

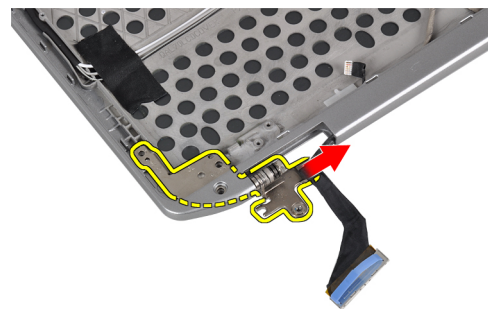
2. הסר את:

- a. כרטיס SD
- b. ExpressCard
- c. הסוללה
- d. הכונן הקשיח
- e. הכונן האופטי
- f. כיסוי הבסיס
- g. מסגרת המקלדת
- h. המקלדת
- i. מודול bluetooth
- j. משענת כף היד
- k. לוח מדיה
- l. מכסי צירי הצג
- m. מכלול הצג
- n. מסגרת הצג
- o. לוח הצג
- p. לוח נוריות הפעלה

3. הסר את הבורג המחבר את ציר הצג השמאלי אל מכלול הצג.



4. הוצא את דופן ציר הצג השמאלי מתוך מכלול הצג.



5. בצע שוב את השלבים 3 ו-4 כדי להוציא את ציר הצג הימני.

## התקנת צירי הצג

1. הנח את שני צירי הצג על לוח הצג.
2. חזק את הברגים כדי להדק את צירי הצג למקומם.
3. התקן את:
  - a. לוח נוריות הפעלה
  - b. לוח הצג
  - c. מסגרת הצג
  - d. מכלול הצג
  - e. מכסי צירי הצג
  - f. לוח מדיה
  - g. משענת כף היד
  - h. מודול bluetooth
  - i. המקלדת
  - j. מסגרת המקלדת
  - k. כיסוי הבסיס
  - l. הכונן האופטי
  - m. הכונן הקשיח
  - n. הסוללה
  - o. ExpressCard
  - p. כרטיס SD
4. בצע את הפעולות המפורטות בסעיף לאחר העבודה על חלקיו הפנימיים של המחשב.

## LVDS-הסרת כבל המצלמה וה

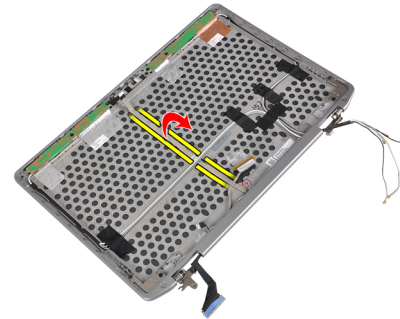
1. בצע את הפעולות המפורטות בסעיף לפני העבודה על חלקיו הפנימיים של המחשב.
2. הסר את:
  - a. כרטיס SD
  - b. ExpressCard
  - c. הסוללה
  - d. הכונן הקשיח
  - e. הכונן האופטי
  - f. כיסוי הבסיס
  - g. מסגרת המקלדת
  - h. המקלדת
  - i. מודול bluetooth
  - j. משענת כף היד
  - k. לוח מדיה
  - l. מכסי צירי הצג
  - m. מכלול הצג
  - n. מסגרת הצג
  - o. לוח הצג
  - p. לוח נוריות הפעלה
  - q. דפנות ציר הצג
3. הסר את הסרט הדביק המקבע את כבל המצלמה וה-LVDS למכלול הצג.



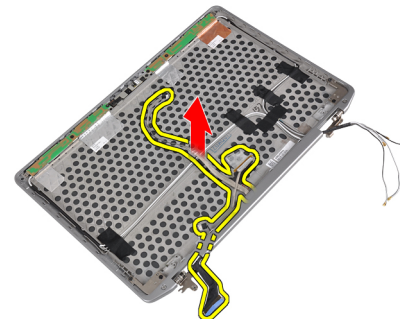
4. נתק את כבל המצלמה ממודול המיקרופון והמצלמה.



5. הרס את כבל המצלמה וה-LVDS ממכלול הצג.



6. הסר את כבל המצלמה וה-LVDS ממכסה מכלול הצג.



## LVDS-התקנת כבל המצלמה זה

1. נתב את כבל המצלמה וה-LVDS במכלול הצג.

2. קבע את הכבל בעזרת הסרט הרביק.

**3.** חבר את כבל המצלמה וה-LVDS אל מודול המיקרו־פון והמצלמה.

**4.** התקן את:

- a. דפנות ציר הצג
- b. לוח נוריות הפעלה
- c. לוח הצג
- d. מסגרת הצג
- e. מכלול הצג
- f. מכסי צירי הצג
- g. לוח מדיה
- h. משענת כף היד
- i. מודול bluetooth
- j. המקלדת
- k. מסגרת המקלדת
- l. כיסוי הבסיס
- m. הכונן האופטי
- n. הכונן הקשיח
- o. הסוללה
- p. ExpressCard
- q. כרטיס SD

**5.** בצע את הפעולות המפורטות בסעיף לאחר העבודה על חלקיו הפנימיים של המחשב.

# 3

## מידע על יציאת העגינה

יציאת העגינה משמשת לחיבור המחשב הנייד לתחנת עגינה (אופציונלי).



1. יציאת עגינה

## הגדרת המערכת

הגדרת המערכת מאפשרת לך לנהל את חומרת המערכת שלך ולציין אפשרויות ברמת ה-BIOS. דרך הגדרות המערכת באפשרותך:

- לשנות את הגדרות ה-NVRAM אחרי הוספה או הסרה של חומרה
- להציג את התצורה של חומרת המערכת
- להפעיל או להשבית התקנים משולבים
- להגדיר רמות סף של ביצועים וניהול צריכת חשמל
- לנהל את אבטחת המחשב


## Boot Sequence (רצף אתחול)

רצף האתחול מאפשר לך לעקוף את סדר אתחול ההתקנים שנקבע בהגדרת המערכת ולאתחל התקן ספציפי (למשל כונן אופטי או כונן קשיח) בצורה ישירה. במהלך הבדיקה העצמית בהפעלה (POST), כאשר הסמל של Dell מופיע, באפשרותך:


- לגשת אל הגדרת המערכת על-ידי הקשה על <F2>
- להעלות את תפריט האתחול החד-פעמי על-ידי הקשה על <F12>

תפריט האתחול החד פעמי מציג את ההתקנים שבאפשרותך לאתחל, לרבות אפשרות האבחון. אפשרויות תפריט האתחול הן:

- כונן נשלף (אם זמין)
- כונן STXXXX

 **הערה:** XXX הוא מספר כונן ה-SATA.


- כונן אופטי
- אבחון

 **הערה:** הבחירה באפשרות Diagnostics (אבחון) תוביל להצגת המסך **ePSA diagnostics** (אבחון ePSA).

מסך רצף האתחול מציג גם את האפשרות לגשת אל מסך הגדרת המערכת.


## מקשי ניווט

בטבלה הבאה מוצגים מקשי הניווט של הגדרת המערכת.


 **הערה:** לגבי מרבית אפשרויות הגדרת המערכת, השינויים שאתה מבצע מתועדים אך לא ייכנסו לתוקף לפני שתפעיל מחדש את המערכת.

טבלה 1. מקשי ניווט

מקשים	ניווט
חץ למעלה	מעבר לשדה הקודם.
חץ למטה	מעבר לשדה הבא.
<Enter>	אפשרות לבחור ערך בשדה שנבחר (אם רלוונטי) או לעבור לקישור בשדה.

מקשים	ניווט
מקש רווח	הרחבה או כיווץ של רשימה נפתחת, אם רלוונטי.
<Tab>	מעבר לאזור המיקוד הבא.
<Esc>	 <b>הערה:</b> עבור הדפדפן עם הגרפיקה הרגילה בלבד. מעבר לדרך הקודם, עד שיוצג המסך הראשי. הקשה על <Esc> במסך הראשי מציגה הודעה שתנחה אותך לשמור את כל השינויים שלא נשמרו ולהפעיל את המערכת מחדש.
<F1>	הצגת קובץ העזרה של הגדרת המערכת.

## אפשרויות הגדרת המערכת



 **הערה:** בהתאם למחשב ולהתקנים שהותקנו בו, ייתכן שחלק מהפריטים הרשומים בסעיף זה לא יופיעו.

### טבלה 2. General (כללי)

אפשרות	תיאור
<b>System Information</b>	בסעיף זה מוצגת רשימה של תכונות חומרה עיקריות של המחשב. <ul style="list-style-type: none"> <li>System Information</li> <li>Memory Information (מידע אודות זיכרון)</li> <li>Processor Information (פרטי מעבד)</li> <li>Device Information (מידע אודות התקנים)</li> </ul>
<b>Battery Information</b>	מציג את מצב הטעינה של הסוללה.
<b>Boot Sequence</b>	אפשרות לשנות את הסדר שבו מנסה המחשב להפש מערכת הפעלה. כל האפשרויות נבחרות. <ul style="list-style-type: none"> <li>Diskette Drive</li> <li>Internal HDD</li> <li>USB Storage Device (התקן אחסון USB)</li> <li>CD/DVD/CD-RW Drive (כונן CD-DVD/CD-RW)</li> <li>Onboard NIC (כרטיס רשת משולב)</li> </ul> ניתן גם לבחור באפשרויות Boot List (רשימת אתחול). האפשרויות הן: <ul style="list-style-type: none"> <li><b>Legacy</b> (מדור קודם) (הגדרת ברירת המחדל)</li> <li>UEFI</li> </ul> מאפשר להגדיר את התאריך והשעה.
<b>Date/Time</b>	

### טבלה 3. System Configuration (תצורה מערכת)

אפשרות	תיאור
<b>Integrated NIC</b>	אפשרות לקבוע את התצורה של בקר רשת מוכלל. האפשרויות הן: <ul style="list-style-type: none"> <li>Disabled (מושבת)</li> <li>Enabled (מופעל)</li> </ul>

תיאור	אפשרות
<ul style="list-style-type: none"> <li>• <b>Enabled w/PXE (w/PXE)</b> מופעל) (הגדרת ברירת המחדל)</li> </ul>	<b>Parallel Port</b>
<p>מאפשר להגדיר ולקבוע את אופן הפעולה של היציאה המקבילית בתחנת העגינה. ניתן להגדיר את היציאה המקבילית כך:</p>	
<ul style="list-style-type: none"> <li>• Disabled (מושבת)</li> <li>• <b>AT</b></li> <li>• PS2</li> <li>• ECP</li> </ul>	
<p>מזהה וקובע את הגדרות היציאה הטורית. ההגדרות הזמינות ליציאה טורית:</p>	<b>Serial Port</b>
<ul style="list-style-type: none"> <li>• Disabled (מושבת)</li> <li>• <b>COM1</b> (הגדרת ברירת המחדל)</li> <li>• COM2</li> <li>• COM3</li> <li>• COM4</li> </ul>	
<p> <b>הערה:</b> למערכת ההפעלה יש אפשרות להקצות משאבים גם אם ההגדרה מושבתת.</p>	
<p>אפשרות לקבוע את התצורה של בקר הכונן הקשיח SATA הפנימי. האפשרויות הן:</p>	<b>SATA Operation</b>
<ul style="list-style-type: none"> <li>• Disabled (מושבת)</li> <li>• ATA</li> <li>• AHCI</li> <li>• <b>RAID On</b> (RAID מופעל) (הגדרת ברירת המחדל)</li> </ul>	
<p> <b>הערה:</b> SATA מוגדר לתמיכה במצב RAID.</p>	
<p>אפשרות לקבוע את התצורה של כונני SATA במערכת. האפשרויות הן:</p>	<b>Drives</b>
<ul style="list-style-type: none"> <li>• SATA-0</li> <li>• SATA-1</li> <li>• SATA-4</li> <li>• SATA-5</li> </ul>	
<p>הגדרת ברירת המחדל: כל הכוננים מופעלים.</p>	
<p>שדה זה קובע אם יתקבל דיווח על שגיאות כונן קשיח בכוננים הקשיחים המשולבים במהלך הפעלת המערכת. טכנולוגיה זו מהווה חלק ממפרט SMART (Self Monitoring Analysis and Reporting Technology - טכנולוגיית בקרה ודיווח של ניטור עצמי).</p>	<b>SMART Reporting</b>
<ul style="list-style-type: none"> <li>• <b>Enable SMART Reporting</b> (אפשר דיווח SMART) - כברירת מחדל אפשרות זו מנוטרלת.</li> </ul>	
<p>אפשרות להגדיר את תצורת USB. האפשרויות הן:</p>	<b>USB Configuration</b>

אפשרות	תיאור
USB PowerShare	<ul style="list-style-type: none"> <li>• Enable Boot Support (הפעל תמיכה באתחול)</li> <li>• Enable External USB Port (הפעל יציאת USB חיצונית)</li> </ul> <p>הגדרת ברירת המחדל: שתי האפשרויות מופעלות.</p> <p>אפשרות להגדיר את תפקוד התכונה USB PowerShare. אפשרות זו מנוטרלת כברירת מחדל.</p> <ul style="list-style-type: none"> <li>• הפעל USB PowerShare</li> </ul>
	<p>אפשרות לבחור את מצב הפעולה של תכונת תאורת המקלדת. האפשרויות הן:</p> <ul style="list-style-type: none"> <li>• <b>Disabled</b> (מושבת, הגדרת ברירת המחדל)</li> <li>• Level is 25% (הרמה היא 25%)</li> <li>• Level is 50% (הרמה היא 50%)</li> <li>• Level is 75% (הרמה היא 75%)</li> <li>• Level is 100% (הרמה היא 100%)</li> </ul> <p>אפשרות להגדיר מצב המכבה את כל התאורות והצלילים שמפיקה המערכת. אפשרות זו מנוטרלת כברירת מחדל.</p> <ul style="list-style-type: none"> <li>• Enable Stealth Mode (הפעל מצב סתר)</li> </ul>
Stealth Mode Control	<p>אפשרות להפעיל או להשבית את ההתקנים השונים המשובצים בלוח המערכת. האפשרויות הן:</p> <ul style="list-style-type: none"> <li>• Enable Internal Modem (הפעל מודם פנימי)</li> <li>• Enable Microphone (הפעל מיקרופון)</li> <li>• Enable eSATA Ports (הפעל יציאות eSATA)</li> <li>• Enable Hard Drive Free Fall Protection (הפעל הגנת נפילה של הכונן הקשיח)</li> <li>• Enable Module Bay (הפעל מפרץ מדיה)</li> <li>• Enable ExpressCard (הפעל ExpressCard)</li> <li>• Enable Camera (הפעל מצלמה)</li> <li>• Enable Media Card (הפעל כרטיס מדיה)</li> <li>• Disable Media Card (השבט כרטיס מדיה)</li> </ul> <p>הגדרת ברירת המחדל: כל ההתקנים מופעלים</p>
	Miscellaneous Devices

טבלה 4. וידאו

אפשרות	תיאור
LCD Brightness	אפשרות להגדיר את בהירות המסך כאשר חיישן תאורת הסביבה כבוי.
	אפשרות להפעיל או להשבית את טכנולוגיית NVIDIA Optimus.
Optimus	<ul style="list-style-type: none"> <li>• <b>Enable Optimus</b> (אפשר את Optimus) – הגדרת ברירת המחדל.</li> </ul>

אפשרות	תיאור
<b>Intel TXT (LT-SX) Configuration</b>	כברירת מחדל אפשרות זו מושבתת.
<b>Admin Password</b>	אפשרות להגדיר, לשנות או למחוק את סיסמת מנהל המערכת. <b>הערה:</b> יש להגדיר את סיסמת מנהל המערכת לפני הגדרת סיסמת המערכת או הכונן הקשיח.
	<b>הערה:</b> שינויי סיסמה מוצלחים נכנסים לתוקף מיד.
	<b>הערה:</b> מחיקת סיסמת המנהל מוחקת אוטומטית את סיסמת המערכת ואת סיסמת הכונן הקשיח.
	<b>הערה:</b> שינויי סיסמה מוצלחים נכנסים לתוקף מיד.
<b>System Password</b>	הגדרת ברירת המחדל: <b>Not set</b> (לא מוגדר) אפשרות להגדיר, לשנות או למחוק את סיסמת המערכת.
	<b>הערה:</b> שינויי סיסמה מוצלחים נכנסים לתוקף מיד.
	הגדרת ברירת המחדל: <b>Not set</b> (לא מוגדר)
<b>Internal HDD-0 Password</b>	אפשרות להגדיר, לשנות או למחוק את סיסמת מנהל המערכת.
	הגדרת ברירת המחדל: <b>Not set</b> (לא מוגדר)
<b>Strong Password</b>	יכולת לאכוף את האפשרות להגדיר תמיד סיסמאות חזקות.
	הגדרת ברירת מחדל: האפשרות <b>Enable Stron Password</b> (הפעל סיסמה חזקה) אינה נבחרת.
<b>Password Configuration</b>	באפשרותך להגדיר את אורך סיסמתך. מינימום = 4, מקסימום = 32
<b>Password Bypass</b>	אפשרות להפעיל או להשבית את ההרשאה לעקוף את סיסמת המערכת וסיסמת הכונן הקשיח הפנימי, כאשר הן מוגדרות. האפשרויות הן:
	<ul style="list-style-type: none"> <li><b>Disabled</b> (מושבת, הגדרת ברירת המחדל)</li> <li><b>Reboot bypass</b> (עקיפת הפעלה מחדש)</li> </ul>
<b>Password Change</b>	אפשרות להפעיל או להשבית הרשאה לסיסמאות המערכת והכונן הקשיח, כאשר סיסמת מנהל מערכת מוגדרת.
	הגדרת ברירת המחדל: האפשרות <b>Allow Non-Admin Password Changes</b> (אפשר שינויי סיסמה שאינם של מנהל מערכת) אינה נבחרת
<b>Non-Admin Setup Changes</b>	אפשרות זו מאפשרת לקבוע אם שינויים באפשרות ההגדרה מותרים כאשר מוגדרת סיסמת מנהל מערכת. אפשרות זו מנוטרלת.
	<ul style="list-style-type: none"> <li>אפשרות ביצוע שינויים במתג האלחוט</li> </ul>
<b>TPM Security</b>	אפשרות להפעיל את ה-TPM (Trusted Platform Module) במהלך POST.
	הגדרת ברירת המחדל: האפשרות מושבתת.
<b>CPU XD Support</b>	אפשרות להפעיל את מצב Execute Disable של המעבד.
	הגדרת ברירת המחדל: <b>Enable CPU XD Support</b> (הפעל תמיכת CPU XD)
<b>Computrace</b>	אפשרות להפעיל או להשבית את תוכנת Computrace האופציונלית. האפשרויות הן:
	<ul style="list-style-type: none"> <li><b>Deactivate</b> (בטל הפעלה, הגדרת ברירת המחדל)</li> <li><b>Disable</b> (השבת)</li> <li><b>Activate</b> (הפעל)</li> </ul>
	<b>הערה:</b> האפשרויות הפעל והשבת, יפעילו או ישביתו את התכונה באופן קבוע ולא ניתן יהיה לבצע כל שינוי נוסף

אפשרות	תיאור
CPU XD Support	אפשרות להפעיל את מצב Execute Disable של המעבד. הגדרת ברירת המחדל: <b>Enable CPU XD Support</b> (הפעל תמיכת CPU XD)
OROM Keyboard Access	יכולת להגדיר אפשרות להיכנס למסכי Option ROM Configuration (הגדרת תצורה של אפשרויות ROM) באמצעות מקשי קיצור במהלך אתחול. האפשרויות הן: <ul style="list-style-type: none"> <li>• <b>Enable</b> (הפעל) (ברירת המחדל)</li> <li>• <b>One Time Enable</b> (הפעל פעם אחת)</li> <li>• <b>Disable</b> (השבט)</li> </ul>
Admin Setup Lockout	אפשרות למנוע ממשתמשים להיכנס להגדרות המערכת כאשר מוגדרת סיסמת מנהל מערכת. הגדרת ברירת המחדל: <b>Disabled</b> (מושבט)
טבלה 6. Performance (ביצועים)	
אפשרות	תיאור
Multi Core Support	שדה זה מציין אם התהליך יכלול הפעלה של ליבה אחת או של כל הליבות. ביצועים של יישומים מסוימים ישתפרו בעזרת הליבות הנוספות. האפשרות מופעלת כברירת מחדל. מאפשרת להפעיל או להשבית תמיכה בליבות מרובות עבור המעבד. האפשרויות הן: <ul style="list-style-type: none"> <li>• <b>All</b> (הכל, הגדרת ברירת המחדל)</li> <li>• 1</li> <li>• 2</li> </ul>
Intel SpeedStep	אפשרות להפעיל או להשבית את התכונה Intel SpeedStep. הגדרת ברירת המחדל: <b>Enable Intel SpeedStep</b> (הפעל את Intel SpeedStep)
C States Control	אפשרות להפעיל או להשבית את מצבי השינה הנוספים של המעבד. הגדרת ברירת המחדל: האפשרויות <b>C6, C3, C states</b> , <b>Enhanced C-states</b> ו- <b>C7</b> מופעלות.
Intel TurboBoost	אפשרות להפעיל או להשבית את מצב Intel TurboBoost של המעבד. הגדרת ברירת המחדל: <b>Enable Intel TurboBoost</b> (הפעל את Intel TurboBoost)
Hyper-Thread Control	אפשרות להפעיל או להשבית את התכונה HyperThreading של המעבד. הגדרת ברירת המחדל: <b>Enabled</b> (מופעל)
טבלה 7. Power Management (ניהול צריכת חשמל)	
אפשרות	תיאור
AC Behavior	אפשרות הפעלה אוטומטית של המחשב בעת חיבור מתאם חשמל. אפשרות זו מנוטרלת. <ul style="list-style-type: none"> <li>• התעוררות ב"ח"</li> </ul>
Auto On Time	אפשרות לקבוע זמן שבו המחשב יופעל אוטומטית. האפשרויות הן: <ul style="list-style-type: none"> <li>• <b>Disabled</b> (מושבט, הגדרת ברירת המחדל)</li> </ul>

אפשרות	תיאור
	<ul style="list-style-type: none"> <li>• Every Day (בכל יום)</li> <li>• Weekdays (בימי השבוע)</li> </ul>
<b>USB Wake Support</b>	<p>אפשרות להתקני USB להוציא את המחשב ממצב המתנה. האפשרות מושבתת</p> <ul style="list-style-type: none"> <li>• Enable USB Wake Support (אפשרור תמיכה בהתעוררות USB)</li> </ul>
<b>Wireless Radio Control</b>	<p>אפשרות שליטה בתקשורת אלחוטית WLAN ו-WWAN. האפשרויות הן:</p> <ul style="list-style-type: none"> <li>• Control WLAN radio (שליטה בתקשורת אלחוטית WLAN)</li> <li>• Control WWAN radio (שליטה בתקשורת אלחוטית WWAN)</li> </ul> <p>הגדרת ברירת המחדל: שתי האפשרויות מושבתות.</p>
<b>Wake on LAN/WLAN</b>	<p>אפשרות זו קובעת את יכולת המחשב לחזור לפעולה אחרי מצב של חוסר פעולה, כאשר מועבר אליו אות LAN מיוחד. התעוררות ממצב המתנה לא מושפעת מהגדרה זו ויש להפעילה במערכת ההפעלה. תכונה זו פועלת רק כאשר המחשב מחובר לספק זרם AC.</p> <ul style="list-style-type: none"> <li>• <b>מושבתת</b> – לא ניתן להדליק את המערכת באמצעות אותות LAN מיוחדים, בעת קבלת אות התעוררות מרשת ה-LAN או מרשת ה-LAN האלחוטית (הגדרת ברירת המחדל)</li> <li>• LAN Only (LAN בלבד) - המערכת תופעל באמצעות אותות LAN מיוחדים.</li> <li>• WLAN Only (WLAN בלבד)</li> <li>• LAN או WLAN</li> </ul>
<b>Block Sleep</b>	<p>אפשרות לחסום את הכניסה למצב שינה של המחשב. אפשרות זו מנוטרלת כברירת מחדל.</p> <ul style="list-style-type: none"> <li>• Block Sleep (S3) (חסימת שינה)</li> </ul>
<b>Primary Battery Configuration</b>	<p>אפשרות להגדיר את אופן השימוש בטעינת הסוללה כאשר המחשב מחובר לז"ח. האפשרויות הן:</p> <ul style="list-style-type: none"> <li>• Adaptive (מסתגלת) (הגדרת ברירת מחדל)</li> <li>• Standard Charge (טעינה רגילה)</li> <li>• Express Charge (טעינה מהירה)</li> <li>• Primarily AC use (מיועד בעיקר לשימוש עם זרם חילופין)</li> <li>• Custom Charge (טעינה מותאמת) — ניתן להגדיר את האחוז לשיעור הטעינה ההכרחית של הסוללה.</li> </ul>
	<p> <b>הערה:</b> ייתכן שלא כל מצבי הטעינה יהיו זמינים עבור כל הסוללות.</p>
<b>Battery Slice Configuration</b>	<p>אפשרות להגדיר את אופן טעינת הסוללה. האפשרויות הן:</p> <ul style="list-style-type: none"> <li>• Standard Charge (טעינה רגילה)</li> <li>• Express Charge (טעינה מהירה) (הגדרת ברירת המחדל)</li> </ul>

#### טבלה 8. POST Behavior

אפשרות	תיאור
<b>Adapter Warnings</b>	<p>אפשרות להפעיל את הודעות האזהרה של המתאם, בעת שימוש במתאמי חשמל מסוימים. האפשרות מאופשרת כברירת מחדל.</p> <ul style="list-style-type: none"> <li>• Enable Adapter Warnings (הפעל אזהרות מתאם)</li> </ul>
<b>Mouse/Touchpad</b>	<p>אפשרות להגדיר את אופן הטיפול של המחשב ובמשטח המגע. האפשרויות הן:</p>

אפשרות	תיאור
	<ul style="list-style-type: none"> <li>Serial Mouse (עכבר טורי)</li> <li>PS2 Mouse (עכבר PS2)</li> <li>Touchpad/PS-2 Mouse (עכבר PS-2/משטח מגע) (הגדרת ברירת המחדל)</li> </ul>
<b>Numlock Enable</b>	<p>מציינת אם ניתן להפעיל את פונקציית NumLock בעת תיחול המחשב. אפשרות זו מאפשרת כברירת מחדל.</p> <ul style="list-style-type: none"> <li>Enable Numlock (הפעל את Numlock)</li> </ul>
<b>Fn Key Emulation</b>	<p>אפשרות להתאים את תכונת מקש &lt;Scroll Lock&gt; של מקלדת מסוג PS-2 לתכונת מקש &lt;Fn&gt; שבמקלדת מובנית. אפשרות זו מופעלת כברירת מחדל.</p> <ul style="list-style-type: none"> <li>Enable Fn Key Emulation (הפעל הדמיית מקש Fn)</li> </ul>
<b>Keyboard Errors</b>	<p>מציין אם יימסר דיווח על שגיאות הקשורות למקלדת בעת האתחול. אפשרות זו מאפשרת כברירת מחדל.</p> <ul style="list-style-type: none"> <li>Enable Keyboard Error Detection (הפעל זיהוי שגיאות מקלדת)</li> </ul>
<b>POST Hotkeys</b>	<p>מציין אם מסך ההתחברות יציג הודעה עם רצף ההקשות שנדרש כדי להיכנס אל תפריט אפשרויות האתחול של BIOS.</p> <ul style="list-style-type: none"> <li>Enable F12 Boot Option menu (הפעל תפריט אפשרויות אתחול F12) - כברירת מחדל אפשרות זו מופעלת.</li> </ul>
<b>Fastboot</b>	<p>אפשרות להאיץ את תהליכי התיחול. האפשרויות הן:</p> <ul style="list-style-type: none"> <li>Minimal (מינימלי)</li> <li>Thorough (מקיפה) (הגדרת ברירת המחדל)</li> <li>Auto (אוטומטי)</li> </ul>
<b>טבלה 9. Virtualization Support (תמיכה בוירטואליזציה)</b>	
אפשרות	תיאור
<b>Virtualization</b>	<p>אפשרות זו מציינת אם צג מחשב וירטואלי (VMM) יכול להשתמש ביכולות חומרה נוספות המסופקות על-ידי טכנולוגיית הוירטואליזציה של Intel.</p> <ul style="list-style-type: none"> <li>Enable Intel Virtualization Technology (הפעל טכנולוגיית וירטואליזציה של Intel) - הגדרת ברירת המחדל.</li> </ul>
<b>VT for Direct I/O</b>	<p>מגדירה אם Virtual Machine Monitor (VMM) ינצל את יכולות החומרה הנוספות המסופקות על-ידי טכנולוגיית הוירטואליזציה של Intel עבור קלט/פלט ישיר.</p> <ul style="list-style-type: none"> <li>Enable Intel Virtualization Technology for Direct I/O (אפשר את טכנולוגיית הוירטואליזציה של Intel עבור קלט/פלט ישיר) – הגדרת ברירת המחדל.</li> </ul>
<b>טבלה 10. אלחוט</b>	
אפשרות	תיאור
<b>Wireless Switch</b>	<p>אפשרות לקבוע באילו התקנים אלחוטיים ניתן לשלוט באמצעות המתג האלחוטי. האפשרויות הן:</p> <ul style="list-style-type: none"> <li>WWAN</li> <li>Bluetooth</li> <li>ה-WLAN</li> </ul>

אפשרות	תיאור
<b>Wireless Device Enable</b>	<p>כל האפשרויות מופעלות כברירת מחדל.</p> <p>אפשרות להפעיל את ההתקנים האלחוטיים. האפשרויות הן:</p> <ul style="list-style-type: none"> <li>• WWAN</li> <li>• Bluetooth</li> <li>• ה-WLAN</li> </ul> <p>כל האפשרויות מופעלות כברירת מחדל.</p>
<b>טבלה 11. Maintenance (תחזוקה)</b>	
אפשרות	תיאור
<b>Service Tag</b>	הצגת תג השירות של המחשב.
<b>Asset Tag</b>	מאפשר לך ליצור תג נכס מערכת, אם עדיין לא הוגדר תג נכס. אפשרות זו לא מוגדרת כברירת מחדל.
<b>טבלה 12. System Logs (יומני מערכת)</b>	
אפשרות	תיאור
<b>BIOS events</b>	<p>מציגה את יומן האירועים של המערכת ומאפשרת לך לנקות את היומן.</p> <ul style="list-style-type: none"> <li>• Clear Log (ניקוי היומן)</li> </ul>

## BIOS-עדכון ה

מומלץ לעדכן את ה-BIOS (הגדרת המערכת) בעת החלפת לוח המערכת או אם קיים עדכון זמין. במקרה של מחשבים ניידים, ודא שסוללת המחשב טעונה במלואה ומחוברת לשקע החשמל

1. הפעל מחדש את המחשב.
  2. עבור אל [dell.com/support](http://dell.com/support).
  3. הזן את תג השירות או את קוד השירות המהיר ולחץ על **שלח**.
-  **הערה:** כדי לאתר את תג השירות, לחץ על **Where is my Service Tag?** (היכן נמצא תג השירות שלי?)
-  **הערה:** אם אינך מוצא את תג השירות, לחץ על **Detect My Product** (אתר את המוצר שלי). המשך לפי ההוראות המוצגות על המסך.
4. אם אינך מצליח לאתר את תג השירות, לחץ על קטגוריית המוצר של המחשב שלך.
  5. בחר את **Product Type** (סוג המוצר) מהרשימה.
  6. בחר את הדגם של המחשב שלך, והדף **Product Support** (תמיכה במוצר) של המחשב שלך יוצג.
  7. לחץ על **Get drivers** (קבל מנהלי התקנים) ולחץ על **View All Drivers** (הצג את כל מנהלי ההתקנים). הדף **Drivers and Downloads** (מנהלי התקנים והורדות) נפתח.
  8. במסך **Drivers and Downloads** (מנהלי התקנים והורדות), תחת הרשימה הנפתחת **Opertating System** (מערכת הפעלה), בחר **BIOS**.
  9. זהה את קובץ ה-BIOS העדכני ביותר ולחץ על **Download File** (הורד קובץ).
- באפשרותך גם לנתח אילו מנהלי התקנים זקוקים לעדכון. כדי לעשות זאת עבור המוצר שלך, לחץ על **Analyze System for Updates** (נתח מערכת לאיתור עדכונים) ובצע את ההוראות על המסך.
10. בחר את שיטת ההורדה המועדפת בחלון **Please select your download method below** (בחר בשיטת ההורדה הרצויה), ולאחר מכן לחץ על **Download File** (הורד קובץ).
  11. החלון **File Download** (הורדת קובץ) מופיע.
  12. לחץ על **Save** (שמור) כדי לשמור את הקובץ במחשב.
  12. לחץ על **Run** (הפעל) כדי להתקין את הגדרות ה-BIOS המעודכנות במחשב שלך.

בצע את ההוראות המופיעות על המסך.


## סיסמת המערכת וההגדרה

באפשרותך ליצור סיסמת מערכת וסיסמת הגדרה כדי לאבטח את המחשב.

תיאור	סוג הסיסמה
סיסמה שעליך להזין כדי להתחבר למערכת.	סיסמת מערכת
סיסמה שעליך להזין כדי לגשת אל הגדרות ה-BIOS של המחשב ולשנות אותן.	סיסמת הגדרה

 **התראה:** תכונות הסיסמה מספקות רמה בסיסית של אבטחה לנתונים שבמחשב.

 **התראה:** כל אחד יכול לגשת לנתונים המאוחסנים במחשב כאשר המחשב אינו נעול ונמצא ללא השגחה.

 **הערה:** המחשב מגיע כאשר תכונת סיסמת המערכת וההגדרה מושבתת.

## הקצאת סיסמת מערכת וסיסמת הגדרה

באפשרותך להקצות סיסמת מערכת ו/או סיסמת הגדרה חדשות או לשנות סיסמת מערכת ו/או סיסמת הגדרה קיימות רק כאשר מצב הסיסמה הוא לא נעול. אם מצב הסיסמה הוא נעול, אינך יכול לשנות את סיסמת המערכת.

 **הערה:** אם מגשר הסיסמה מנוטרל, סיסמת המערכת וסיסמת ההגדרה הקיימות נמחקות, ואינך צריך לציין את סיסמת המערכת כדי להתחבר למחשב.

כדי להיכנס להגדרת מערכת הקש על <F2> מיד לאחר הפעלה או אתחול.

1. במסך **System BIOS** (מערכת) או **System Setup** (הגדרת מערכת), בחר **System Security** (אבטחת מערכת) ולאחר מכן הקש <Enter>.

המסך **System Security** (אבטחת מערכת) יופיע.

2. במסך **System Security** (אבטחת מערכת), ודא שמצב הסיסמה אינו נעול.

3. בחר **סיסמת מערכת**, הזן את סיסמת המערכת שלך והקש <Enter> או <Tab>.

היעזר בהנחיות הבאות כדי להקצות את סיסמת המערכת:

- סיסמה יכולה להכיל 32 תווים לכל היותר.
- סיסמה יכולה להכיל את הספרות 0 עד 9.
- יש להשתמש רק באותיות קטנות. אותיות רישיות אסורות.
- ניתן להשתמש אך ורק בתווים המיוחדים הבאים: רווח, ("), (+), (.), (,), (-), (.), (/), (:), (|), (v), (l), (c), (.)

כשתקבל הנחיה לכך, הזן מחדש את סיסמת המערכת.

4. הקלד את סיסמת המערכת שהזנת קודם לכן ולחץ על **אישור**.

5. בחר **סיסמת הגדרה**, הקלד את סיסמת המערכת שלך והקש <Enter> או <Tab>.

תופיע הודעה שתנחה אותך להקליד מחדש את סיסמת ההגדרה.

6. הקלד את סיסמת ההגדרה שהזנת קודם לכן ולחץ על **אישור**.

7. הקש <Esc> ותופיע הודעה שתנחה אותך לשמור את השינויים.


8. הקש <Y> כדי לשמור את השינויים.

המחשב יאותחל מחדש.

## מחיקה או שינוי של סיסמת מערכת ו/או סיסמת הגדרה קיימת

ודא שנעילת **Password Status** (מצב הסיסמה) מבוטלת (בהגדרת המערכת) לפני שתנסה למחוק או לשנות את סיסמת המערכת ו/או סיסמת ההגדרה. לא ניתן למחוק או לשנות סיסמת מערכת או סיסמת הגדרה קיימות כאשר מצב הסיסמה נעול.

כדי להיכנס להגדרת המערכת הקש על <F2> מיד לאחר הפעלה או אתחול.

1. במסך **System BIOS** (מערכת BIOS) או **System Setup** (הגדרת מערכת), בחר **System Security** (אבטחת מערכת) ולאחר מכן הקש <Enter>.  
המסך **System Security** (אבטחת מערכת) יוצג.
  2. במסך **System Security** (אבטחת מערכת), ודא ש**מצב הסיסמה אינו נעול**.
  3. בחר **System Password** (סיסמת מערכת), שנה או מחק את סיסמת המערכת הקיימת והקש <Enter> או <Tab>.
  4. בחר **Setup Password** (סיסמת הגדרה), שנה או מחק את סיסמת ההגדרה הקיימת והקש <Enter> או <Tab>.
-  **הערה:** אם שינית את סיסמת המערכת ו/או סיסמת ההגדרה, הזן מחדש את הסיסמה החדשה כאשר תונחה לעשות זאת. אם מחקת את סיסמת המערכת ו/או סיסמת ההגדרה, אשר את המחיקה כשתופיע ההנחיה.
5. הקש <Esc> ותופיע הודעה שתנחה אותך לשמור את השינויים.
  6. הקש <Y> כדי לשמור את השינויים ולצאת מהגדרת המערכת.  
המחשב יאתחל מחדש.

## אבחון

את נתקלת בבעיה במחשב, הפעל את תוכנית האבחון ePSA לפני שתפנה אל Dell לקבלת עזרה טכנית. המטרה של הפעלת תוכנית האבחון היא לברוק את חומרת המחשב ללא צורך בצירוד נוסף ומבלי להסתכן באובדן נתונים. אם אינך מצליח לתקן את הבעיה בעצמך, צוות השירות והתמיכה יוכל להשתמש בתוצאות האבחון כדי לסייע לך בפתרונה.

### (ePSA) הערכת מערכת משופרת לפני אתחול

תוכנית האבחון ePSA (המוכרת גם בשם 'אבחון מערכת') מבצעת בדיקה מקיפה של החומרה. ePSA מוטבעת ב-BIOS ומופעלת על-ידי ה-BIOS ומתוכו. תוכנית אבחון המערכת המוטבעת מציעה סדרת אפשרויות עבור קבוצות התקנים או התקנים ספציפיים, אשר מאפשרת לך:

- להפעיל בדיקות אוטומטית או במצב אינטראקטיבי
- לחזור על בדיקות
- להציג או לשמור תוצאות בדיקות
- להפעיל בדיקות מקיפות כדי לשלב אפשרויות בדיקה נוספות שיספקו מידע נוסף אודות ההתקנים שכשלו
- להציג הודעות מצב שמדווחות אם בדיקות הושלמו בהצלחה
- להציג הודעות שגיאה שמדווחות על בעיות שזוהו במהלך הבדיקה

**⚠ התראה: להשתמש בתוכנית האבחון של המערכת כדי לברוק את המחשב שלך בלבד. השימוש בתוכנית זו עם מחשבים אחרים עשוי להציג תוצאות לא תקפות או הודעות שגיאה.**


**📝 הערה:** בדיקות מסוימות של התקנים ספציפיים מחייבות אינטראקציה עם המשתמש. הקפד תמיד להימצא בקרבת מסוף המחשב כאשר מבוצעות בדיקות אבחון.

1. הפעל את המחשב.
2. במהלך אתחול המחשב, הקש על <F12> כשמופיע הסמל של Dell.
3. במסך של תפריט האתחול בחר באפשרות **Diagnostics (אבחון)**. מוצג החלון **Enhanced Pre-boot System Assessment** (הערכת מערכת משופרת לפני אתחול), ובו רשימת כל ההתקנים שזוהו במחשב. האבחון יתחיל להפעיל את הבדיקות על כל ההתקנים שזוהו.
4. אם ברצונך להפעיל בדיקת אבחון בהתקן ספציפי, הקש <Esc> ולחץ על **Yes (כן)** כדי לעצור את בדיקת האבחון.
5. בחר את ההתקן בחלונות השמאלית ולחץ על **Run Tests (הפעל בדיקות)**.
6. אם קיימות בעיות, קודי השגיאה מוצגים. רשום לפניך את קוד השגיאה ופנה אל Dell.

### נוריות מצב התקנים

טבלה 13. נוריות מצב התקנים

מאירה בעת הפעלת המחשב ומהבהבת כשהמחשב נמצא במצב ניהול צריכת חשמל. 

מאירה כשהמחשב קורא או כותב נתונים. 

מאירה או מהבהבת כדי לציין את מצב הטעינה של הסוללה.



מאירה כשעבודה ברשת אלוטוטית מופעלת.



נוריות מצב ההתקן ממקומות בדרך כלל בחלקה העליון של המקלדת או בצדה השמאלי. הן משמשות להצגת מצב האחסון, הסוללה וכן הקישוריות ומצב הפעילות של ההתקנים האלוטוטיים. מעבר לכך, הן עשויות להועיל ככלי אבחון במקרה של תקלה במערכת. הטבלה הבאה מציגה את משמעות קודי הדפאו"ר במצבי שגיאה שונים.

**טבלה 14. נוריות דפאו"ר**

דפאו"ר אחסון	נורית הפעלה	נורית אלוטוט	תיאור התקלה
מהבהבת	קבועה	קבועה	ייתכן שאירע כשל במעבד.
קבועה	מהבהבת	קבועה	מודולי הזיכרון זוהו, אך אירעה שגיאה.
מהבהבת	מהבהבת	מהבהבת	אירע כשל בלוח המערכת.
מהבהבת	מהבהבת	קבועה	ייתכן שאירעה תקלה בכרטיס הגרפי/הווידאו.
מהבהבת	מהבהבת	כבויה	אירעה תקלת מערכת במהלך אתחול הכונן הקשיח או תקלת מערכת במהלך אתחול ה-ROM האופציונלי.
מהבהבת	כבויה	מהבהבת	בקר ה-USB נתקל בבעיה במהלך האתחול.
קבועה	מהבהבת	מהבהבת	לא הותקנו/אותרו מודולים של זיכרון.
מהבהבת	קבועה	מהבהבת	אירעה בעיה במהלך אתחול הצג.
כבויה	מהבהבת	מהבהבת	המודם מונע מהמערכת להשלים בדיקת POST
כבויה	מהבהבת	כבויה	אתחול הזיכרון נכשל או שהזיכרון אינו נתמך.

## נוריות מצב סוללה

אם המחשב מחובר לשקע חשמל, נורית הסוללה פועלת באופן הבא:

הבהוב לסירוגין של נורית כתומה ונורית לבנה	למחשב הנייד מחובר מתאם זרם חילופין שאינו מאושר או אינו נתמך, שאינו מתוצרת Dell.
הבהוב לסירוגין של נורית כתומה עם נורית לבנה קבועה	כשל סוללה זמני כאשר מתאם זרם חילופין מחובר.
נורית כתומה מהבהבת כל הזמן	כשל סוללה קריטי כאשר מתאם זרם חילופין מחובר.
נורית כבויה	הסוללה במצב טעינה מלאה כאשר יש חיבור למתאם זרם חילופין.
נורית לבנה דולקת	הסוללה במצב טעינה כאשר יש חיבור למתאם זרם חילופין.

# 6

## מפרטים טכניים

**הערה:** ההצעות עשויות להשתנות מאזור לאזור. המפרטים הבאים הם רק אלה שהחוק דורש שיישלחו יחד עם המחשב. לקבלת מידע נוסף על תצורת המחשב, עבור אל **Help and Support** (עזרה ותמיכה) במערכת ההפעלה Windows ובחר באפשרות להצגת מידע אודות המחשב שלך.

מידע על המערכת	
ערכת שבבים מסדרת Mobile Intel 7	ערכת שבבים
64 סיביות	רוחב אפיק DRAM
SPI 64 Mbits	Flash EPROM
100 MHz	ערוץ PCIe Gen1
(GT/s 5) DMI	תדר אפיק חיצוני
מעבד	
<ul style="list-style-type: none"> <li>Intel Core סדרת i3</li> <li>Intel Core סדרת i5</li> <li>Intel Core סדרת i7</li> </ul>	סוגים
עד 4 MB	מטמון L3
MHz 1333	תדר אפיק חיצוני
זיכרון	
SODIMM שני חריצי	מחבר זיכרון
4 GB או 2 GB, 1 GB	קיבולת זיכרון
(1600 MHz) DDR3 SDRAM	סוג זיכרון
2 GB	מינימום זיכרון
16 GB	מקסימום זיכרון
שמע	
שמע של ארבעה ערוצים בהפרדה גבוהה	סוג
IDT92HD93	בקר
24 סיביות (אנלוגי לדיגיטלי ודיגיטלי לאנלוגי)	המרת סטריאו
	ממשק:
שמע באיכות גבוהה	פנימי

<b>שמע</b>	
מחבר כניסת מיקרופון/אוזניות סטריאו/רמקולים חיצוניים	חיצוני
שניים	רמקולים
1 W (RMS) לכל ערוץ	מגבר רמקול פנימי
מקשי פונקציות במקלדת, תפריטי תוכניות	בקרי עוצמת קול
<b>מסך</b>	
משולב בלוח המערכת	סוג
גרפיקת Intel HD	בקר
<b>תקשורת</b>	
(RJ-45) 10/100/1000 Mb/s Ethernet	מתאם רשת
רשת תקשורת מקומית אלחוטית (WLAN) ורשת תקשורת אזורית אלחוטית (WWAN)	אלחוט
<b>יציאות ומחברים</b>	
מחבר אחד למיקרופון/אוזניות סטריאו/רמקולים	שמע
מחבר mini-HDMI אחד של 19 פינים ומחבר VGA אחד	מסך
מחבר RJ-45 אחד	מתאם רשת
שני מחברים תואמי USB 3.0 ומחבר אחד תואם eSATA/USB 2.0	USB
קורא כרטיסי זיכרון 8 ב-1 אחד	קורא כרטיסי זיכרון
אחד	יציאת עגינה
אחד	כרטיס (SIM) Subscriber Identity Module
<b>כרטיס חכם ללא מגעים</b>	
ISO14443B 848 kbps ו-424 kbps, 212 kbps, 106 kbps — ISO14443A ISO15693 HID iClass 848 kbps ו-424 kbps, 212 kbps, 106 kbps — FIPS201 NXP Desfire	כרטיסים חכמים/טכנולוגיות נתמכים
<b>צג</b>	
WLED, HD	סוג
13.3 אינץ'	גודל
	מידות:
314.10 מ"מ (12.36 אינץ')	גובה
188.70 מ"מ (7.42 אינץ')	רוחב
336.60 מ"מ (13.25 אינץ')	אלכסון
293.42 מ"מ x 164.97 מ"מ	אזור פעיל (X/Y)


<b>צג</b>	
רזולוציה מקסימלית	1366 x 768 פיקסלים עם 263 אלף צבעים
בהירות מרבית	200 nits
זווית הפעלה	0° (סגור) עד 135°
קצב רענון	60 Hz
זוויות תצוגה מינימליות:	
אופקית	+/- 40°
אנכית	-30°/+10°
רוחב פיקסל	0.2148 מ"מ
<b>מקלדת</b>	
מספר מקשים	ארה"ב: 86 מקשים, בריטניה: 87 מקשים, ברזיל: 87 מקשים ויפן: 90 מקשים
פריסה	QWERTY/AZERTY/Kanji
<b>משטח מגע</b>	
שטח פעיל:	
ציר X	80.00 מ"מ
ציר Y	40.70 מ"מ
<b>סוללה</b>	
סוג	<ul style="list-style-type: none"> <li>• סוללת ליתיום-יון של 3 תאים עם ExpressCharge (32 WHr)</li> <li>• סוללת ליתיום-יון של 6 תאים עם ExpressCharge (65 WHr)</li> <li>• סוללת ליתיום-יון של 6 תאים (58 WHr)</li> </ul>
מידות:	
3 תאים	
עומק	29.97 מ"מ (1.18 אינץ')
גובה	19.80 מ"מ (0.78 אינץ')
רוחב	208.00 מ"מ (8.19 אינץ')
6 תאים	
עומק	54.10 מ"מ (2.13 אינץ')
גובה	20.85 מ"מ (0.82 אינץ')
רוחב	214.00 מ"מ (8.43 אינץ')
משקל:	
3 תאים	172.37 ג' (0.38 ליברות)
6 תאים	335.66 ג' (0.74 ליברות)

<b>סוללה</b>	
מתח	11.10 VDC
טווח טמפרטורות:	
הפעלה	0 °C עד 35 °C (32 °F עד 95 °F)
לא בהפעלה	-40 °C עד 65 °C (-40 °F עד 149 °F)
סוללת מטבע	סוללת מטבע ליתיום CR2032 של 3 V
<b>מחאם AC</b>	
סוג	90 W-1 65 W
מתח כניסה	100 VAC עד 240 VAC
זרם כניסה (מרבית)	1.50 A/1.60 A/1.70 A
תדר כניסה	50 Hz עד 60 Hz
הספק יציאה	90 W-1 65 W
זרם יציאה	3.34 A ו-4.62 A (רציף)
מתח יציאה נקוב	19.5 +/- 1.0 VDC
טווח טמפרטורות:	
הפעלה	0 °C עד 40 °C (32 °F עד 104 °F)
לא בהפעלה	-40 °C עד 70 °C (-40 °F עד 158 °F)
<b>מידות פיזיות</b>	
גובה	26.92 מ"מ עד 32.26 מ"מ (1.06 אינץ' עד 1.27 אינץ')
רוחב	335.00 מ"מ (13.19 אינץ')
עומק	223.30 מ"מ (8.79 אינץ')
משקל	1.76 ק"ג (3.87 ליברות)
<b>תנאי סביבה</b>	
טמפרטורה:	
הפעלה	0 °C עד 35 °C (32 °F עד 95 °F)
אחסון	-40 °C עד 65 °C (-40 °F עד 149 °F)
לחות יחסית (מקסימום):	
הפעלה	10% עד 90% (ללא עיבוי)
אחסון	5% עד 95% (ללא עיבוי)
רום (מקסימום):	
הפעלה	15.24- מ' עד 3048 מ' (-50 רגל עד 10,000 רגל)
לא בהפעלה	15.24- מ' עד 10,668 מ' (-50 רגל עד 35,000 רגל)



# 7

## Dell פנייה אל

 **הערה:** אם אין ברשותך חיבור אינטרנט פעיל, באפשרותך למצוא מידע ליצירת קשר בחשבונת הרכישה, תעודת המשלוח, החשבון או קטלוג המוצרים של Dell.

חברת Dell מציעה מספר אפשרויות לתמיכה, בטלפון או דרך האינטרנט. הזמינות משתנה בהתאם למדינה ולשירות, וייתכן כי חלק מהשירותים לא יהיה זמינים באזורך. כדי ליצור קשר עם Dell בנושאי מכירות, תמיכה טכנית או שירות לקוחות:

1. עבור אל [dell.com/support](https://www.dell.com/support).
2. בחר קטגוריית תמיכה.
3. בור פרטים לגבי הארץ או האזור שלך ברשימה הנפתחת **Choose A Country/Region** (בחר ארץ/אזור) בחלק התחתון של הדף.
4. בחר בקישור המתאים לשירות או לתמיכה הנחוצים.