

Strichcode- und Magnetstreifenleser für den Latitude Rugged Tablet-PC



Hinweise, Vorsichtshinweise und Warnungen

 **ANMERKUNG:** Eine ANMERKUNG macht auf wichtige Informationen aufmerksam, mit denen Sie Ihr Produkt besser einsetzen können.

 **VORSICHT:** Ein VORSICHTSHINWEIS warnt vor möglichen Beschädigungen der Hardware oder vor Datenverlust und zeigt, wie diese vermieden werden können.

 **WARNUNG:** Mit WARNUNG wird auf eine potenziell gefährliche Situation hingewiesen, die zu Sachschäden, Verletzungen oder zum Tod führen kann.

Einleitung

Der **Strichcode- und Magnetstreifenleser für den Latitude Rugged Tablet-PC** ist ein Bildgebungssystem einer neuen Generation, das unübertroffene Leistung bei allen Arten von Daten bietet – von 1D- und 2D-Strichcodes über Fotos und durchsuch- und editierbare Dokumente in den Formaten Legal, Letter, A4, A5 bis hin zu Magnetstreifen.

Spezifische Funktionen

Strichcode-Scanner

Die moderne Technologie des Strichcode-Scanners lagert einen Teil der Verarbeitung an die Quelle des Bildes – die Scan-Engine selbst – aus, wodurch unnötige Verzögerungen reduziert werden und die Datenerfassung spürbar schneller verläuft. Dieser einmalige Ansatz unterstützt Unternehmen in nahezu jeder Branche dabei, die Produktivität der Benutzer und die Geschäftseffizienz zu verbessern.

Eigenschaften des Strichcode-Scanners:

- **Unterstützung für MIPI- und parallele Schnittstellen** – Verringert die Integrationszeit und Kosten, indem verschiedene Bauteile überflüssig werden.
- **Umfassende Funktionen zur Datenerfassung** – Erfassung von 1D- und 2D-Strichcodes in Millisekunden, darüber hinaus von hochauflösenden Fotos und Dokumenten in den Formaten Letter, Legal, A4 und A5, die vollständig durchsuchbar sind und bearbeitet werden können.
- **Außergewöhnlich großer Arbeitsbereich** – Erfassen Sie auch Daten in einer Entfernung von mehr als 92 cm (36 Zoll).
- **Extra breites Sichtfeld** – Einfaches Lesen von großen Strichcodes in Nahansicht oder von mehreren Strichcodes.
- **Außergewöhnliche Bewegungstoleranz** – Bietet eine extrem hohe Scangeschwindigkeit bei allen Strichcodes und erhöht so den Durchsatz und die Produktivität in praktisch jeder Anwendung.
- **Erweiterte Dokumentenerfassung** – Dank der modernen intelligenten Dokumentenerfassungstechnologie ist das Erfassen von gut lesbaren und durchsuchbaren Dokumenten ein Kinderspiel. Mit einem einfachen Tastendruck bestimmt die intelligente Software, wann die Bedingungen ideal sind, um ein qualitativ hochwertiges Abbild zu erfassen. Das spart dem Benutzer unnötiges Probieren.

Magnetstreifenleser

Der Magnetstreifenleser ist ein Magnetfeld erfassendes, Medien validierendes und manipulationssicheres Sicherheitsmodul zur digitalen Identifizierung und Authentifizierung, das Verbraucher und ihre persönlichen Daten schützt.

Eigenschaften des Magnetstreifenlesers:

- **Starke Verschlüsselung**: Die Verschlüsselung verschlüsselt die Daten während des Einlesens und bietet so sofortigen Schutz.
- **Erkennung von Fälschungen**: Der Magnetstreifenleser gewährleistet legitimierte Karteninhaberdaten durch erfolgreiche Identifikation der einzigartigen Merkmale einer Karte und stellt so deren Authentizität sicher.
- **Manipulationserfassung**: Erkennt gefälschte Karteninhaberdaten und stellt sicher, dass Transaktionen nur mit rechtlichen unveränderten Karteninhaberinformationen verwendet werden.
- **Datenrelevanz und -Integrität**: Überprüft die Bedeutung und Integrität der Karteninhaberdaten, die durch das Einlesen, Dippen oder das Einstecken einer Karte erfasst werden. Um die Aktualität der Daten sicherzustellen, unterstützt das Lesegerät gegenseitige Authentifizierung, Sitzungsverwaltung und Verifizierung der Datenunversehrtheit.
- **Sichere Tokennutzung**: Unterstützt eine sichere Tokennutzung, so dass Benutzer die aktuellen PAN-Daten nicht auf deren Hostsystem speichern müssen.
- **Dynamische digitale Identifizierung**: Bietet Daten-Obsoleszenzmanagement oder automatischer Ablauf durch das Erzeugen von dynamischen Authentifikationstransaktionswerten, die sich mit jedem Einlesen einer Karte ändern. Diese Methode gewährleistet, dass die Trackdaten des Karteninhabers echt sind – und nicht durch eine Sicherheitsverletzung oder von einer gefälschten Karte bezogen wurden.
- **Geräteauthentifizierung/Host-Authentifizierung**: Der Magnetstreifenleser kann dazu konfiguriert werden, einen Host zu authentifizieren, bevor verschlüsselte Daten gesendet werden.

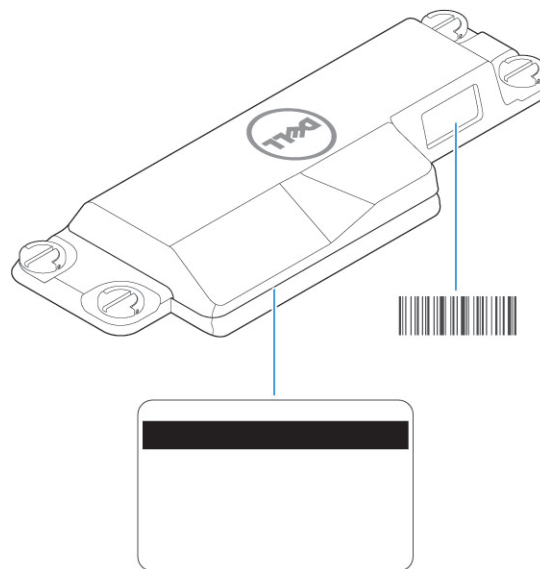
ANMERKUNG: Der robuste Tablet-PC verwendet die Zebra SE-4750 Scan-Engine. Beziehen Sie sich auf diese Modellnummer in den *Advanced Data Formatting and Bar Code Scanner Configuration*-Dokumentation unter www.dell.com/support

Schnellinstallation

Themen:

- Funktionsübersicht

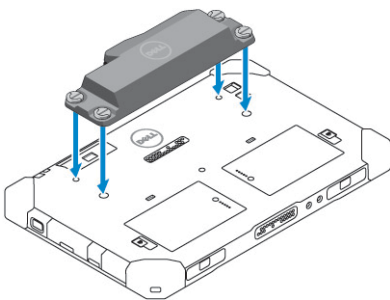
Funktionsübersicht



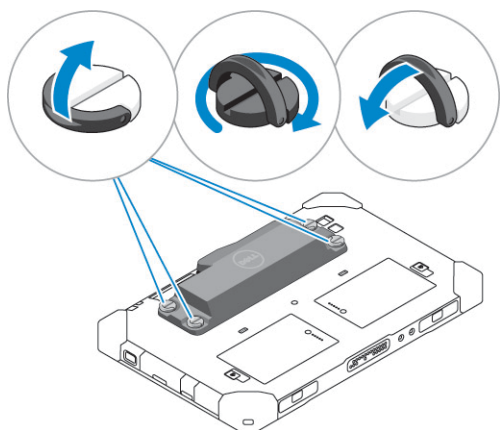
Der Strichcode- und Magnetstreifen-Leser für Latitude Rugged Tablet-PCs ist ein Plug-and-Play-Gerät und sehr einfach zu installieren. Sie müssen lediglich die folgenden Schritte ausführen:

1. Drehen Sie den Tablet-PC um und richten Sie die Schrauben mit den entsprechenden Bohrungen an der Rückseite des Tablet-PCs aus.

i ANMERKUNG: Der Scanner passt genau in den Docking-Port an der Rückseite des Tablet-PCs.



2. Heben Sie die Schraubengriffe an und ziehen Sie alle vier Schrauben fest.



3. Der Scanner ist jetzt bereit für die Treiberinstallation.

Treiberinstallation

1. Zur Installation der Treiber rufen Sie www.dell.com/support auf und geben die Service-Tag-Nummer des Tablets ein, um alle verfügbaren Treiber und Downloads für Ihren Laptop-Computer anzuzeigen.
2. Alternativ können Sie auch manuell nach den Treibern suchen, indem Sie auf **Produkte anzeigen** klicken, dann zu **Latitude** navigieren und das gewünschte Latitude-Modell auswählen.

3. Klicken Sie auf **Treiber & Downloads** und wählen Sie dann die Scannertreiber in dem Dropdown-Feld **Kategorie** aus.
4. Laden Sie die Treiber auf ein lokales Laufwerk und klicken Sie auf die Zip-Datei, um die Treiber zu installieren.
5. Der Strichcode- und Magnetstreifenleser für den Latitude Rugged Tablet-PC ist nun einsatzbereit.

Technische Daten

Tabelle 1. ABMESSUNGEN UND GEWICHT

| | |
|-------------|------------------------------|
| Abmessungen | 202 mm L x 75 mm B x 26 mm H |
| Gewicht | 153 Gramm |

Tabelle 2. DECODIERUNGSBEREICHE

| | nah | weit |
|------------------------|---------------------|---------------------|
| 3-mil-Code | 7,1 cm (2,8 Zoll) | 15,8 cm (6,2 Zoll) |
| 5-mil-Code | 5,8 cm (2,3 Zoll) | 22,1 cm (8,7 Zoll) |
| 5 mil PDF417 | 7,6 cm (3,0 Zoll) | 20,6 cm (8,1 Zoll) |
| 6,67 mil PDF417 | 5,6 cm (2,2 Zoll) | 26,9 cm (10,6 Zoll) |
| 10-mil-DataMatix | 6,1 cm (2,4 Zoll) | 26,9 cm (10,6 Zoll) |
| 100-%-UPCA | 4,1* cm (1,6* Zoll) | 58,4 cm (23,0 Zoll) |
| 15-mil-Code 128 | 6,1* cm (2,4* Zoll) | 64,0 cm (25,2 Zoll) |
| 20-mil-Code 39 | 4,1* cm (1,6* Zoll) | 92,2 cm 36,3 Zoll) |
| * Sichtfeld beschränkt | | |

Tabelle 3. BETRIEBSBESTIMMUNGEN


| | |
|------------------------|---|
| Laserklassifizierung | Zur Verwendung in Geräten der CDRH Klasse II/IEC 825 Klasse 2 |
| Elektrische Sicherheit | UL-, VDE- und CU- anerkannte Laserkomponente |
| Umgebungsbedingungen | RoHS-konform |

Zulassungsinformationen

Weitere Informationen zu den Betriebsbestimmungen finden Sie auf unserer Website www.dell.com unter www.dell.com/regulatory_compliance

⚠️ WARNUNG: Auch wenn der Strichcode- und Magnetstreifenleser für das Latitude Rugged Tablet ANSI 12.12.01-konform ist, gilt diese Genehmigung nur für Konfigurationen, bei denen der Scanner an einem für Gefahrenbereiche (Hazardous Location) zugelassenen Latitude Rugged Tablet angebracht ist. Wenn das Latitude Rugged Tablet nicht speziell als für gefährliche Standorte der Klasse I Division 2 geeignet gekennzeichnet ist, wird die Kombination aus Scanner und Tablet nicht als Haz Loc-zulässig betrachtet und darf an solchen Standorten nicht verwendet werden.

Kontaktaufnahme mit Dell

 **ANMERKUNG:** Wenn Sie über keine aktive Internetverbindung verfügen, so finden Sie Kontaktinformationen auf der Eingangsrechnung, dem Lieferschein, der Rechnung oder im Dell Produktkatalog.

Dell bietet verschiedene Optionen für Online- und Telefonsupport an. Die Verfügbarkeit ist abhängig von Land und Produkt und einige Dienste sind in Ihrem Gebiet möglicherweise nicht verfügbar. So erreichen Sie den Vertrieb, den Technischen Support und den Kundendienst von Dell:

1. Rufen Sie die Website **Dell.com/support** auf.
2. Wählen Sie Ihre Supportkategorie.
3. Wählen Sie das Land bzw. die Region in der Drop-Down-Liste **Land oder Region auswählen** am unteren Seitenrand aus.
4. Klicken Sie je nach Bedarf auf den entsprechenden Service- oder Support-Link.