

# Inspiron 3662

## 設定和規格

電腦型號：Inspiron 3662  
管制型號：D20M  
管制類型：D20M002



# 註、警示與警告

---



註：「註」表示可以幫助您更有效地使用產品的重要資訊。



警示：「警示」表示有可能會損壞硬體或導致資料遺失，並告訴您如何避免發生此類問題。



警告：「警告」表示有可能會導致財產損失、人身傷害甚至死亡。

---

版權所有 © 2016 Dell Inc. 或其子公司。版權所有，翻印必究。Dell、EMC 與其他商標均為 Dell Inc. 或其子公司的商標。其他商標為其各自所有者的商標。

2016 - 12

修正版 A00

# 目錄

設定您的電腦.....	4
視圖.....	9
正面.....	9
背面.....	10
背面板.....	11
規格.....	13
尺寸和重量.....	13
系統資訊.....	13
記憶體.....	13
連接埠和連接器.....	14
媒體讀卡機.....	14
通訊.....	15
音訊.....	15
儲存.....	15
電源變壓器.....	15
視訊.....	16
電腦環境.....	16
獲得幫助和聯絡 Dell 公司.....	18
自助資源.....	18
與 Dell 公司聯絡.....	18



# 設定您的電腦

---

- 1 連接鍵盤與滑鼠。  
請參閱鍵盤與滑鼠隨附的說明文件。



- 2 連接網路纜線 — 選用。



### 3 連接顯示器



### 4 連接電源線。



5 按下電源按鈕。



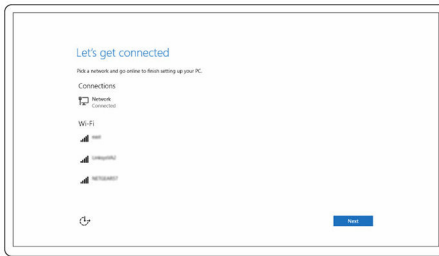
## 6 完成作業系統設定。

### Windows :

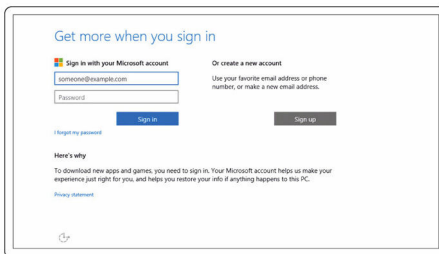
a) 連線至您的網路。



**註: 如果您要連接到受保護的無線網路時，在提示下輸入密碼以存取無線網路。**



b) 登入您的 Microsoft 帳戶或建立本機帳戶。



### Ubuntu :

按照螢幕上的指示完成設定。



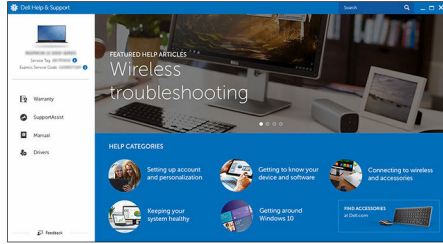
7 在 Windows 中找到 Dell 應用程式。

表 1. 找到 Dell 應用程式。



註冊您的電腦

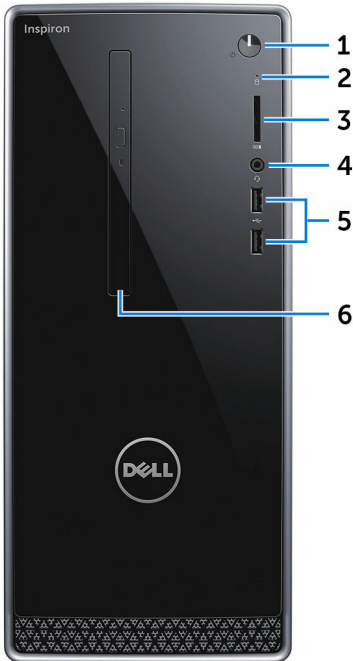
Dell 說明和支援



SupportAssist — 檢查並更新您的電腦

# 視圖

## 正面



### 1 電源按鈕

如果電腦已關機、處於睡眠或休眠狀態，按下可啟動電腦。

如果電腦已啟動，按下可使電腦進入睡眠狀態。

按住 4 秒以強制關閉電腦。



註: 您可以在電源選項中自訂電源按鈕的行為。如需更多資訊，請前往 [www.dell.com/support/manuals](http://www.dell.com/support/manuals) 參閱 *我和我的 Dell*。

### 2 硬碟活動指示燈

當電腦從硬碟讀取或寫入時亮起。



### 3 媒體讀卡機

讀取和寫入媒體卡。

### 4 耳麥連接埠

連接耳機或耳麥 (耳機和麥克風組合)。

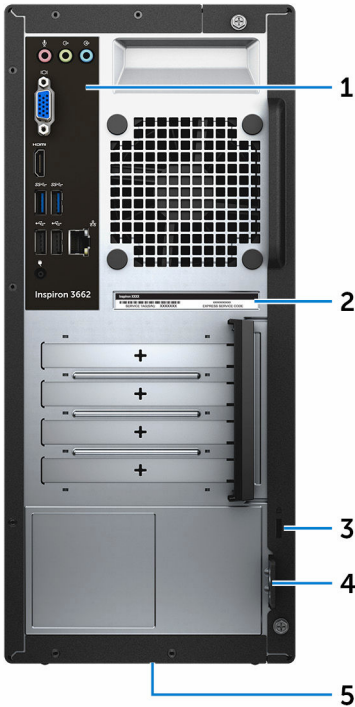
### 5 USB 2.0 連接埠 (2)

連接周邊裝置 (例如：儲存裝置、印表機等) 時，能提供最多 480Mbps 的資料傳輸速度。

### 6 光碟機 (選配)

讀取和寫入光碟和 DVD。

## 背面



### 1 背面板

連接 USB、音訊、影像和其他裝置。

## 2 服務標籤

服務標籤是一串獨特的英數字識別碼，可讓 Dell 服務技術人員識別電腦中的硬體元件和取得保固資訊。

## 3 安全纜線孔

連接安全纜線以防止他人未經授權移動您的電腦。

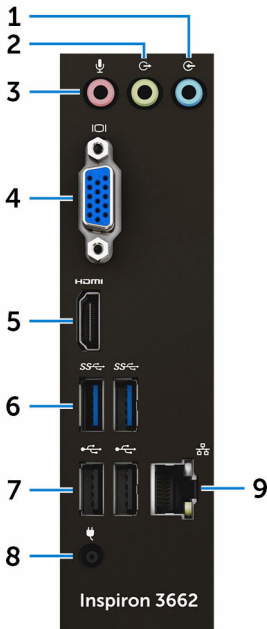
## 4 掛鎖扣環

裝上標準掛鎖，以防止未經授權者存取電腦內部的資訊。

## 5 法規標籤

包含電腦相關的法規資訊。

# 背面板



## 1 輸入連接埠

連接燒錄或播放裝置，例如 CD 播放機。



2 **信號線輸出連接埠**

連接喇叭。

3 **麥克風連接埠**

連接外接式麥克風以提供聲音輸入。

4 **VGA 連接埠**

連接外接式顯示器或投影機。

5 **HDMI 連接埠**

連接電視或另一個啟用了 HDMI-in 的裝置。提供視訊和音訊輸出。

6 **USB 3.0 連接埠 (2 個)**

連接周邊裝置 (例如：儲存裝置、印表機等) 時，能提供最多 5 Gbps 的資料傳輸速度。

7 **USB 2.0 連接埠 (2)**

連接周邊裝置 (例如：儲存裝置、印表機等) 時，能提供最多 480Mbps 的資料傳輸速度。

8 **電源變壓器連接埠**

連接電源變壓器，為您的電腦供電。

9 **網路連接埠 (附指示燈)**

從路由器或寬頻數據機連接乙太網路 (RJ45) 纜線，以連上網路或取得網際網路存取。

連接器旁的兩個指示燈表示連接器的連線狀態以及網路活動。

# 規格

---

## 尺寸和重量

表 2. 尺寸和重量

高度	352.90 公釐 (13.90 吋)
寬度	154 公釐 (6.06 吋)
厚度	303 公釐 (11.93 吋)
重量	4.30 公斤 (9.48 磅)



註: 您電腦的重量依訂購的組態和製造廠商不同而有所差異。

## 系統資訊

表 3. 系統資訊

電腦型號	Inspiron 3662
處理器	<ul style="list-style-type: none"><li>• Intel Pentium</li><li>• Intel Celeron</li></ul>
晶片組	內建於處理器中

## 記憶體

表 4. 記憶體規格

插槽	兩個 SODIMM 插槽
類型	DDR3L
速度	1600 MHz
支援的組態	2 GB、4 GB、6 GB 和 8 GB



# 連接埠和連接器

表 5. 連接埠和連接器

## 外接式：

網路

一個 RJ45 連接埠

USB

- 四個 USB 2.0 連接埠
- 兩個 USB 3.0 連接埠

音效/影像

- 一個耳麥連接埠
- 一個麥克風連接埠
- 一個信號線輸出連接埠
- 一個輸入連接埠
- 一個 VGA 連接埠
- 一個 HDMI 連接埠

## 內部：

M.2 卡

一個 M.2 卡插槽，用於 Wi-Fi 和藍牙組合卡

# 媒體讀卡機

表 6. 媒體讀卡機規格

類型

一個 5 合 1 插槽

支援的插卡

- SD 卡
- SD 高容量 (SDHC) 插卡
- SD 大容量 (SDXC) 插卡
- 多媒體插卡 (MMC)
- MultiMediaCard Plus (MMC Plus)

# 通訊

表 7. 支援的通訊

乙太網路	整合於主機板上的 10/100 Mbps 乙太網路控制器
無線	<ul style="list-style-type: none"><li>• Wi-Fi 802.11ac/n</li><li>• 藍牙 4.0</li></ul>

# 音訊

表 8. 音效規格

控制器	Realtek ALC3820
類型	內建 5.1 聲道高傳真音效

# 儲存

表 9. 儲存裝置規格

介面	<ul style="list-style-type: none"><li>• 光碟機用 SATA 1.5 Gbps</li><li>• 硬碟用 SATA 6 Gbps</li></ul>
硬碟	一個 2.5 吋/3.5 吋硬碟機
光碟機 (選配)	一個 9.5-mm DVD+/-RW 光碟機

# 電源變壓器

表 10. 電源變壓器規格

類型	65 W
輸入電流 (最大值)	1.70 A
輸出電流 (連續)	3.34 A



輸入電壓	100 VAC 至 240 VAC
輸入頻率	50 Hz 至 60 Hz
額定輸出電壓	19.50 VDC
溫度範圍：運作時	0°C 至 40°C (32°F 至 104°F)
溫度範圍：存放時	-40°C 至 70°C (-40°F 至 158°F)

## 視訊

表 11. 視訊規格

內建式	
控制器	Intel HD 顯示卡
記憶體	共用系統記憶體

## 電腦環境

空氣中懸浮污染物等級：G2 或更低 (ISA-S71.04-1985 定義)

相對濕度 (最大)：20% 至 80% (非冷凝)

表 12. 電腦環境

	運作時	儲存
溫度範圍	10 °C 至 35 °C ( - 50 °F 至 95 °F)	- 40 °C 至 65 °C ( - 40 °F 至 149 °F)
震動 (最大)*	0.25 GRMS	2.20 GRMS
撞擊 (最大)	40G 以 20 吋/秒 (51 公分/秒) 的速率變更時為 2 ms†	在 26 ms 半正弦波脈衝條件下，以 320 吋/秒 (813 公分/秒) 的速率轉變時，為 50 G‡
海拔高度 (最大)	- 15.24 公尺至 3,048 公尺 ( - 50 至 10,000 呎)	- 15.24 公尺至 10,668 公尺 ( - 50 至 35,000 呎)

\* 震動是使用模擬使用者環境的隨機震動頻譜測量的。

† 當硬碟在使用中，使用 2 ms 半正弦波脈衝測量。

⚡ 當硬碟磁頭歸位時，使用 2 ms 半正弦波脈衝測量。



# 獲得幫助和聯絡 Dell 公司

## 自助資源

您可以透過下列自助資源取得 Dell 產品和服務的資訊和協助。

**表 13. 自助資源**

有關 Dell 產品和服務的資訊

[www.dell.com](http://www.dell.com)

DELL 說明和支援應用程式



「新手上路」應用程式



存取說明

在 Windows 搜尋，輸入 Help and Support，然後按下 Enter 鍵。

作業系統的線上說明

[www.dell.com/support/windows](http://www.dell.com/support/windows)  
[www.dell.com/support/linux](http://www.dell.com/support/linux)

故障排除資訊、使用手冊、設定指示、產品規格、技術說明部落格、驅動程式、軟體更新等資源

[www.dell.com/support](http://www.dell.com/support)

瞭解您的作業系統、設定和使用電腦、資料備份、診斷等。

請前往 [www.dell.com/support/manuals](http://www.dell.com/support/manuals) 參閱 *我和我的 Dell*。

## 與 Dell 公司聯絡

若因銷售、技術支援或客戶服務問題要聯絡 Dell 公司，請參閱 [www.dell.com/contactdell](http://www.dell.com/contactdell)。



**註:** 服務的提供因國家/地區和產品而異，某些服務可能在您所在國家/地區並未提供。



註: 如果無法連線網際網路，則可以在購買發票、包裝單、帳單或 **Dell** 產品目錄中找到聯絡資訊。

