

# Inspiron 3662

## 设置和规格

计算机型号: Inspiron 3662  
管制型号: D20M  
管制类型: D20M002



# 注、小心和警告

---



注：“注”表示帮助您更好地使用该产品的重要信息。



小心：“小心”表示可能会损坏硬件或导致数据丢失，并说明如何避免此类问题。



警告：“警告”表示可能会造成财产损失、人身伤害甚至死亡。

---

版权所有 © 2016 Dell Inc. 或其附属公司。保留所有权利。Dell、EMC 和其他商标均为 Dell Inc. 或其附属公司的商标。其他商标均为其各自所有者的商标。

2016 - 12

Rev. A00

# 目录

|                   |    |
|-------------------|----|
| 设置您的计算机.....      | 4  |
| 视图.....           | 9  |
| 正面.....           | 9  |
| 背面.....           | 10 |
| 背面板.....          | 11 |
| 规格.....           | 13 |
| 尺寸和重量.....        | 13 |
| 系统信息.....         | 13 |
| 内存.....           | 13 |
| 端口和接口.....        | 14 |
| 介质卡读取器.....       | 14 |
| 通信.....           | 15 |
| 音频.....           | 15 |
| 存储时.....          | 15 |
| 电源适配器.....        | 15 |
| Video（视频）.....    | 16 |
| 计算机环境.....        | 16 |
| 获取帮助和联系 Dell..... | 17 |
| 自助资源.....         | 17 |
| 联系 Dell.....      | 17 |



# 设置您的计算机

---

- 1 连接键盘和鼠标。  
请参阅键盘和鼠标随附的文档。



- 2 连接网络电缆—可选。



### 3 连接显示屏。



### 4 连接电源电缆。



## 5 按下电源按钮



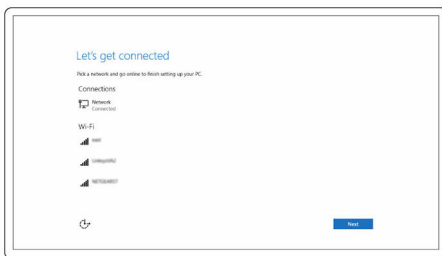
## 6 完成操作系统设置。

### 对于 **Windows**:

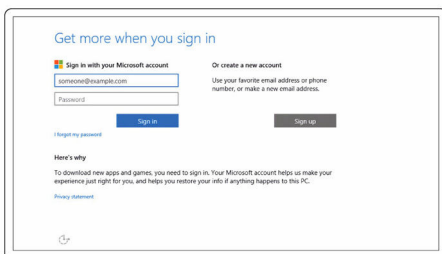
#### a) 连接至网络。



**注:** 如果您正在连接到加密的无线网络, 请在提示时输入访问无线网络所需的密码。



#### b) 登录您的 Microsoft 帐户或创建一个本地帐户。



### 对于 **Ubuntu**:

按照屏幕上的说明完成设置。



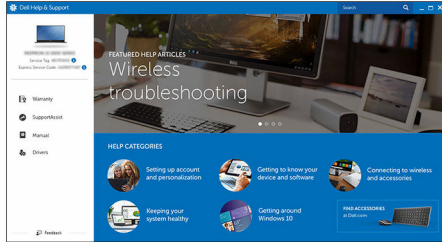
7 在 Windows 中找到 Dell 应用程序。

表. 1: 找到 Dell 应用程序。



注册您的计算机

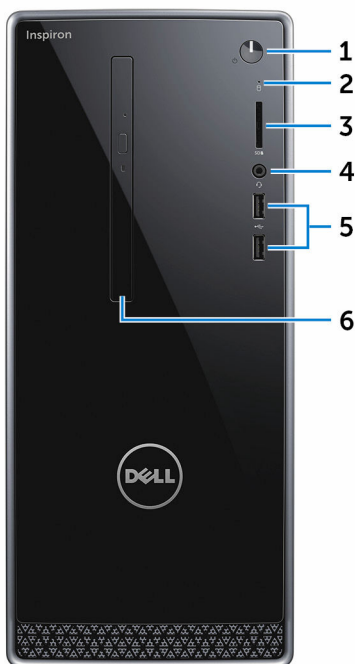
Dell 帮助和支持



SupportAssist — 检查和更新您的计算机

# 视图

## 正面



### 1 电源按钮

如果计算机关闭、处于睡眠状态或处于休眠状态，按下以打开计算机。  
按下可使计算机进入睡眠状态（如果它处于开启状态）。  
按住 4 秒以强制关闭计算机。

 **注：**您可以在 **Power Options**（电源选项）中自定义电源按钮行为。有关详细信息，请参阅 *Me and My Dell*（我和我的 Dell），网址：  
[www.dell.com/support/manuals](http://www.dell.com/support/manuals)。

### 2 硬盘驱动器活动指示灯

计算机从读取数据或写入数据到硬盘驱动器时亮起。



### 3 介质卡读取器

从介质卡读取数据和将数据写入介质卡。

### 4 耳机端口

连接耳机或头戴式耳机（耳机和麦克风组合）。

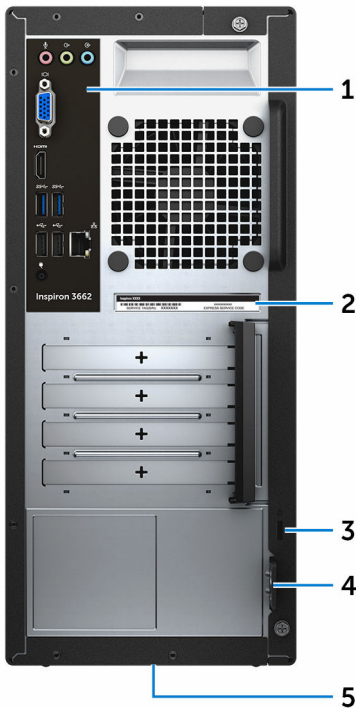
### 5 USB 2.0 端口（2 个）

连接外围设备，例如存储设备、打印机等。提供的数据传输速率高达 480 Mbps。

### 6 光盘驱动器（可选）

读取和写入 CD 和 DVD。

## 背面



### 1 背面板

连接 USB、音频、视频和其他设备。

## 2 服务标签

服务标签是一个唯一的字母数字标识符，使 Dell 服务技术人员可以识别您计算机的硬件组件和获取保修信息。

## 3 安全缆线插槽

连接安全缆线以防止他人擅自移动计算机。

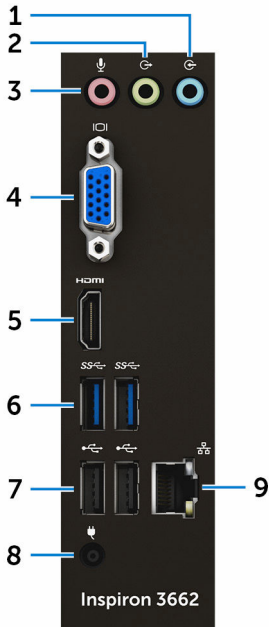
## 4 挂锁扣环

安装挂锁扣环以防止未经授权的用户访问您的计算机内部。

## 5 监管标签

包含关于计算机的监管信息。

# 背面板



## 1 输入端口

连接录音或播放设备，例如 CD 播放器等。



- 2 **信号输出端口**  
连接扬声器。
- 3 **麦克风端口**  
连接外部麦克风以提供声音输入。
- 4 **VGA 端口**  
连接外部显示屏或投影机。
- 5 **HDMI 端口**  
连接电视、显示器或另一个启用 HDMI 输入的设备。提供视频和音频输出。
- 6 **USB 3.0 端口 (2 个)**  
连接外围设备，例如存储设备、打印机等。提供的数据传输速率高达 5 Mbps。
- 7 **USB 2.0 端口 (2 个)**  
连接外围设备，例如存储设备、打印机等。提供的数据传输速率高达 480 Mbps。
- 8 **电源适配器端口**  
连接电源适配器，为计算机提供电源。
- 9 **网络端口 (带有指示灯)**  
连接路由器或宽带调制解调器的以太网 (RJ45) 电缆，用于网络或 Internet 连接。  
连接器旁边的两个指示灯用于指示连接状态和网络活动。

# 规格

---

## 尺寸和重量

表. 2: 尺寸和重量

|    |                      |
|----|----------------------|
| 高度 | 352.90 毫米 (13.90 英寸) |
| 宽度 | 154 毫米 (6.06 英寸)     |
| 厚度 | 303 毫米 (11.93 英寸)    |
| 重量 | 4.30 千克 (9.48 磅)     |



注: 计算机重量可能会根据订购的配置和制造偏差而异。

## 系统信息

表. 3: 系统信息

|       |   |
|-------|---|
| 计算机型号 | Inspiron 3662   |
| 处理器   | <ul style="list-style-type: none"><li>• Intel Pentium</li><li>• Intel Celeron</li></ul> |
| 芯片组   | 集成在处理器中   |

## 内存

表. 4: 内存规格

|       |                       |
|-------|-----------------------|
| 插槽    | 两个 SODIMM 插槽          |
| 类型    | DDR3L                 |
| 速度    | 1600 MHz              |
| 支持的配置 | 2 GB、4 GB、6 GB 和 8 GB |



# 端口和接口

**表. 5: 端口和接口**

**外部:**

网络

一个 RJ45 端口

USB

- 四个 USB 2.0 端口
- 两个 USB 3.0 端口

音频/视频

- 一个耳机端口
- 一个麦克风端口
- 一个输出端口
- 一个输入端口
- 一个 VGA 端口
- 一个 HDMI 端口

**内部:**

M.2 卡

一个适用于 Wi-Fi 和 Bluetooth 组合插卡的 M.2 插卡插槽

# 介质卡读取器

**表. 6: 介质卡读取器规格**

类型

一个 5 合 1 插槽

支持的插卡

- SD 卡
- SD 高容量 (SDHC) 卡
- SD 扩展容量 (SDXC) 卡
- MultiMediaCard (MMC)
- MultiMediaCard Plus (MMC Plus)



# 通信

**表. 7: 支持的通信**

|     |   |
|-----|---|
| 以太网 | 集成在系统板上的 10/100 Mbps 以太网控制器   |
| 无线  | <ul style="list-style-type: none"><li>• Wi-Fi 802.11ac/n</li><li>• 蓝牙 4.0</li></ul> |

# 音频

**表. 8: 音频规格**

|     |                        |
|-----|------------------------|
| 控制器 | Realtek ALC3820        |
| 类型  | 集成 5.1 声道, Intel 高保真音频 |

# 存储时

**表. 9: 存储规范**

|            |  |
|------------|--|
| 接口         | <ul style="list-style-type: none"><li>• 光盘驱动器为 SATA 1.5 Gbps</li><li>• 硬盘驱动器为 6 Gbps</li></ul> |
| 硬盘驱动器      | 一个 2.5 英寸/3.5 英寸硬盘驱动器  |
| 光盘驱动器 (可选) | 一个 9.5 毫米 DVD +/-RW 驱动器  |

# 电源适配器

**表. 10: 电源适配器规格**

|            |        |
|------------|--------|
| 类型         | 65 W   |
| 输入电流 (最大值) | 1.70 A |
| 输出电流 (持续)  | 3.34 A |



|         |                                    |
|---------|------------------------------------|
| 输入电压    | 100 VAC 至 240 VAC                  |
| 输入频率    | 50 Hz 至 60 Hz                      |
| 额定输出电压  | 19.50 VDC                          |
| 温度范围：运行 | 0°C 至 40°C (32°F 至 104°F)          |
| 温度范围：存储 | -40 °C 至 70 °C ( - 40 °F 至 158 °F) |

## Video (视频)

**表. 11: 视频规格**

|     | 集成                |
|-----|-------------------|
| 控制器 | Intel HD Graphics |
| 内存  | 共享系统内存            |

## 计算机环境

车载污染物级别：G2 或更低，根据 ISA-S71.04-1985 定义

相对湿度（最大值）：20% 至 80%（非冷凝）

**表. 12: 计算机环境**

|           | 运行时  | 存储时  |
|-----------|--|--|
| 温度范围      | 10°C 至 35°C<br>(50°F 至 95°F)                 | - 40°C 至 65°C<br>( - 40°F 至 149°F)               |
| 振动（最大值）*  | 0.25 GRMS                                    | 2.20 GRMS  |
| 撞击（最大值）   | 40 G，持续 2 毫秒，速度<br>变化为 20 英寸/秒（51 厘<br>米/秒）† | 50 G，持续 26 毫秒，速<br>度变化为 320 英寸/秒<br>(813 厘米/秒) ‡ |
| 海拔高度（最大值） | - 15.24 米至 3048 米<br>( - 50 至 10,000 英尺)     | - 15.24 米至 10,668 米<br>( - 50 至 35,000 英尺)       |

\* 使用模拟用户环境的随机振动频谱测量。

† 硬盘驱动器处于使用状态时使用一个 2 ms 半正弦波脉冲测量。

‡ 硬盘驱动器磁头位于停止位置时使用一个 2 ms 半正弦波脉冲测量。

# 获取帮助和联系 Dell

---

## 自助资源


使用这些自助资源，您可以获得有关 Dell 产品和服务的信息和帮助：

### 表. 13: 自助资源

|   |  |
|---|--|
| 有关 Dell 产品和服务的信息                          | <a href="http://www.dell.com">www.dell.com</a>   |
| Dell 帮助和支持应用程序                            |   |
| 开始使用应用程序                                  |   |
| 查看帮助                                      | 在 Windows 搜索中，输入 Help and Support，然后按 Enter 键。   |
| 操作系统的联机帮助                                 | <a href="http://www.dell.com/support/windows">www.dell.com/support/windows</a><br><a href="http://www.dell.com/support/linux">www.dell.com/support/linux</a> |
| 故障排除信息、用户手册、设置说明、产品规格、技术帮助博客、驱动程序、软件更新等等。 | <a href="http://www.dell.com/support">www.dell.com/support</a>   |
| 了解操作系统、设置和计算机的使用、数据备份、诊断等等。               | 请参阅 <i>Me and My Dell</i> （我和我的 Dell），网址为 <a href="http://www.dell.com/support/manuals">www.dell.com/support/manuals</a> 。                                   |

## 联系 Dell

如果因为销售、技术支持或客户服务问题联络 Dell，请访问 [www.dell.com/contactdell](http://www.dell.com/contactdell)。

 **注:** 可用性会因国家和地区以及产品的不同而有所差异，某些服务可能在您所在的国家/地区不可用。





注: 如果没有活动的 **Internet** 连接, 您可以在购货发票、装箱单、帐单或 **Dell** 产品目录上查找联系信息。