

Inspiron 3662

Kurulum ve Teknik Özellikleri

Bilgisayar Modeli: Inspiron 3662
Resmi Model: D20M
Resmi Tip: D20M002



Notlar, dikkat edilecek noktalar ve uyarılar



NOT: NOT, ürününüzü daha iyi kullanmanıza yardımcı olacak önemli bilgiler sağlar.



DİKKAT: DİKKAT, donanımda olabilecek hasarları ya da veri kaybını belirtir ve bu sorunun nasıl önleneceğini anlatır.



UYARI: UYARI, meydana gelebilecek olası maddi hasar, kişisel yaralanma veya ölüm tehlikesi anlamına gelir.

Telif Hakkı © 2016 Dell Inc. veya yan kuruluşlarının. Tüm hakları saklıdır. Dell, EMC, ve diğer ticari markalar, Dell Inc. veya yan kuruluşlarının. Diğer ticari markalar ilgili sahiplerinin mülkiyetindedir.

2016 - 12

Revizyon A00

İçindekiler

Bilgisayarınızı ayarlamak.....	4
Görünümler.....	9
Ön.....	9
Geri.....	10
Arka panel.....	11
Özellikler.....	13
Boyutlar ve ağırlık.....	13
Sistem bilgileri.....	13
Bellek.....	13
Bağlantı noktaları ve konektörler.....	14
Ortam kartı okuyucusu.....	14
İletişim.....	15
Ses.....	15
Depolama.....	15
Güç adaptörü.....	15
Video.....	16
Bilgisayar ortamı.....	16
Yardım alma ve Dell'e başvurma.....	17
Kendi kendine yardım kaynakları.....	17
Dell'e Başvurma.....	17



Bilgisayarınızı ayarlamak

- 1 Klavyeyi ve fareyi bağlayın.
Klavye ve fare ile birlikte gelen belgelere bakın.



- 2 Ağ kablosunu bağlayın—isteğe bağlı.



3 Ekranı baęlayın.



4 Güç kablosunu baęlayın.



5 Güç düğmesine basın.



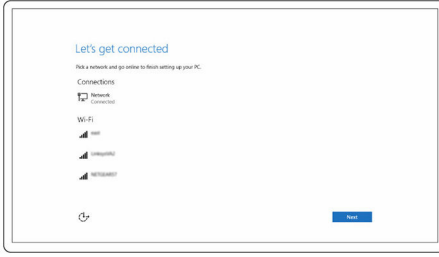
6 İşletim sistemi kurulumu tamamlamak.

Windows için:

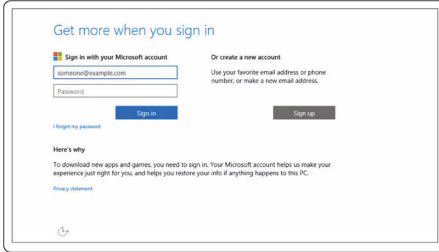
a) Ağınıza bağlanın.



NOT: Güvenli bir kablosuz ağa bağlanıyorsanız, istendiğinde kablosuz ağ erişim için parolayı girin.



b) Microsoft hesabınızda oturum açın ya da yerel bir hesap oluşturun.



Ubuntu için:

Kurulumu tamamlamak için ekrandaki yönergeleri izleyin.



7 Windows'da Dell uygulamalarını bulun.

Tablo 1. Dell uygulamalarını bulun.



Bilgisayarınızı kaydedin

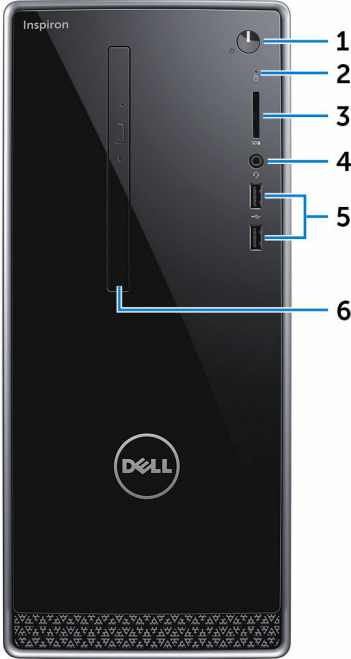
Dell Yardım ve Destek



SupportAssist — Bilgisayarınızı kontrol edin ve güncelleyin

Görünümler

Ön



1 Güç düğmesi

Kapalıysa, uyku durumunda veya hazırda bekletme durumundaysa bilgisayarı açmak için basın.

Bilgisayar açık ise, uyku moduna almak için basın.

Bilgisayarı kapatmaya zorlamak için 4 saniye boyunca basılı tutun.



NOT: Güç düğmesi davranışını Güç Seçenekleri bölümünde özelleştirebilirsiniz. Daha fazla bilgi için, www.dell.com/support/manuals adresindeki *Ben ve Dell Bilgisayarım* bölümüne bakın.

2 Sabit sürücü etkinliği ışığı



Bilgisayar sabit diskte okuduğunda veya yazdığında yanar.

3 **Ortam kartı okuyucusu**

Ortam kartlarındaki bilgiyi okur ve yazar.

4 **Mikrofonlu kulaklık girişi**

Bir kulaklık veya kulaklık seti (kulaklık ve mikrofon birleşimi) bağlayın.

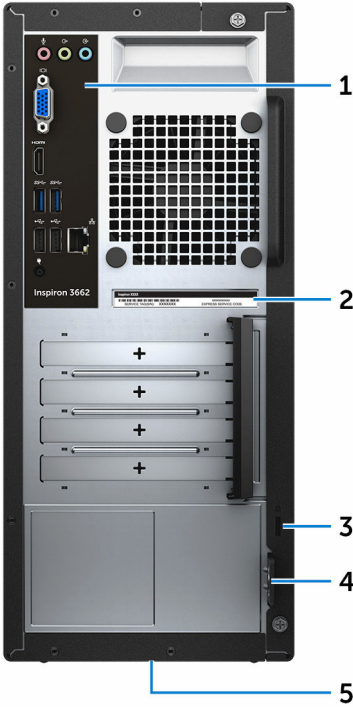
5 **USB 2.0 bağlantı noktaları (2)**

Depolama aygıtları ve yazıcılar gibi çevre birimlerini bağlayın. 480 Mbps'ye varan veri aktarım hızları sağlar.

6 **Optik sürücü (isteğe bağlı)**

CD ve DVD'lerden okur ve bunlara yazar.

Geri



1 Arka panel

USB, ses, video ve diğer aygıtları bağlayın.

2 Servis Etiketi

Servis Etiketi, Dell servis teknisyenlerinin bilgisayarınızdaki donanım bileşenlerini tanımlamalarını ve garanti bilgilerine erişebilmelerini sağlayan benzersiz bir alfanümerik tanımlayıcıdır.

3 Güvenlik kablosu yuvası

Tabletinizin izinsiz taşınmasını önlemek için bir güvenlik kablosu bağlayın.

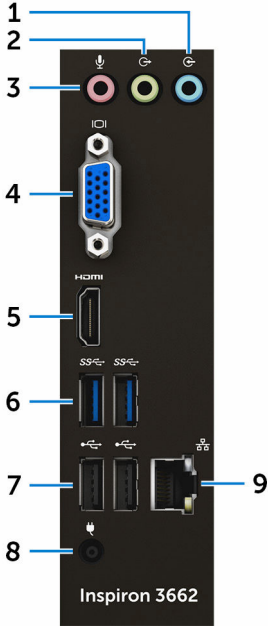
4 Asma kilit halkaları

Bilgisayarınızın iç kısmına yetkisiz erişimi önlemek için bir asma kilit takın.

5 Yönetmelik etiketi

Bilgisayarınız hakkındaki düzenleyici bilgilerini içerir.

Arka panel



- 1 **Hat giriři baęlantı noktası**
CD çalar gibi kayıt veya kayıttan dinleme cihazlarını baęlayın.
- 2 **Hat çıkıřı baęlantı noktası**
Hoparlörleri baęlayın.
- 3 **Mikrofon baęlantı noktası**
Ses giriři saęlamak için harici bir mikrofon baęlayın.
- 4 **VGA baęlantı noktası**
Harici bir ekran ya da bir projektör baęlayın.
- 5 **HDMI baęlantı noktası**
Bir TV veya bařka bir HDMI özellikli cihaz baęlayın. Video ve ses çıkıřı saęlar.
- 6 **USB 3.0 baęlantı noktası (2)**
Depolama aygıtları ve yazıcılar gibi çevre birimlerini baęlayın. 5 Gbps'ye varan veri aktarım hızları saęlar.
- 7 **USB 2.0 baęlantı noktaları (2)**
Depolama aygıtları ve yazıcılar gibi çevre birimlerini baęlayın. 480 Mbps'ye varan veri aktarım hızları saęlar.
- 8 **Güç adaptörü baęlantı noktası**
Bilgisayarınıza güç saęlamak için bir güç adaptörü baęlayın.
- 9 **Aę baęlantı noktası (ıřıklı)**
Aę veya internet'e eriřmek için bir geniş bant modem veya bir yönlendiriciden gelen bir Ethernet (RJ45) kablosunu baęlayın.
Konektörün yanındaki iki ıřık baęlantı durumunu ve aę etkinlięini gösterir.

Özellikler

Boyutlar ve ağırlık

Tablo 2. Boyutlar ve ağırlık

Yükseklik	352,90 mm (13,90 inç)
Genişlik	154 mm (6,06 inç)
Derinlik	303 mm (11,93 inç)
Ağırlık	4,30 kg (9,48 lb)



NOT: Bilgisayarınızın ağırlığı, istenen yapılandırmaya ve üretim çeşitliliğine göre değişebilir.

Sistem bilgileri

Tablo 3. Sistem bilgileri

Bilgisayar modeli	Inspiron 3662
İşlemci	<ul style="list-style-type: none">Intel PentiumIntel Celeron
Yonga seti	İşlemci entegre

Bellek

Tablo 4. Bellek özellikleri

Yuvalar	İki SODIMM yuvası
Tür	DDR3L
Hız	1600 MHz
Desteklenen yapılandırmalar	2 GB, 4 GB, 6 GB ve 8 GB



Bağlantı noktaları ve konektörler

Tablo 5. Bağlantı noktaları ve konektörler

Harici:

Ağ	Bir adet RJ45 bağlantı noktası
USB	<ul style="list-style-type: none">• Dört adet USB 2.0 bağlantı noktası• İki adet USB 3.0 bağlantı noktası
Ses/Video	<ul style="list-style-type: none">• Bir adet kulaklık bağlantı noktası• Bir adet mikrofon bağlantı noktası• Bir adet hat çıkışı bağlantı noktası• Bir adet hat giriş bağlantı noktası• Bir adet VGA bağlantı noktası• Bir adet HDMI bağlantı noktası

Dahili:

M.2 kart	Wi-Fi ve Bluetooth combo kart için bir adet M.2 kart yuvası
----------	---

Ortam kartı okuyucusu

Tablo 6. Ortam kartı okuyucu özellikleri

Tür	Bir adet 5'i 1 arada yuva
Desteklenen kartlar	<ul style="list-style-type: none">• SD kart• SD Yüksek Kapasiteli (SDHC) kart• SD Genişletilmiş Kapasiteli (SDXC) kart• MultiMediaCard (MMC)• MultiMediaCard Plus (MMC Plus)

İletişim

Tablo 7. Desteklenen İletişim

Ethernet	Sistem kartına entegre 10/100 Mbps Ethernet denetleyicisi
Kablosuz	<ul style="list-style-type: none">• Wi-Fi 802.11ac/n• Bluetooth 4.0

Ses

Tablo 8. Ses özellikleri

Denetleyici	Realtek ALC3820
Tür	Tümleşik 5.1 kanal Intel Yüksek Tanımlı Ses

Depolama

Tablo 9. Depolama özellikleri

Arayüz	<ul style="list-style-type: none">• Optik sürücü için SATA 1,5 Gbps• Sabit disk için SATA 6 Gb/sn
Sabit sürücü	Bir adet 2,5-inç/3,5-inç sabit sürücü
Optik sürücü (isteğe bağlı)	Bir adet 9,5-mm DVD+/-RW sürücü

Güç adaptörü

Tablo 10. Güç adaptörü teknik özellikleri

Tür	65 W
Giriş akımı (maksimum)	1,70 A
Çıkış akımı (sürekli)	3,34 A



Giriş Voltajı	100 VAC – 240 VAC
Giriş frekansı	50 Hz – 60 Hz
Nominal çıkış voltajı	19,50 VDC
Sıcaklık aralığı: Çalışma	0°C ila 40°C arasında (32°F ila 104°F arasında)
Sıcaklık aralığı: Depolama	-40°C ila 70°C (-40°F ila 158°F)

Video

Tablo 11. Video özellikleri

	Tümleşik
Denetleyici	Intel HD Grafik
Bellek	Paylaşılan sistem belleği

Bilgisayar ortamı

Havadaki kirlenici düzeyi: ISA-S71.04-1985 ile tanımlanan biçimde G2 ve daha düşüğü
Bağıl nem (maksimum): %20 ila %80 (yoğunlaşmayan)

Tablo 12. Bilgisayar ortamı

	Çalışma	Depolama
Sıcaklık aralığı	10°C ila 35°C (50°F ila 95°F)	-40°C ila 65°C (-40°F ila 149°F)
Titreşim (maksimum)*	0,25 GRMS	2,20 GRMS
Darbe (maksimum)	20 inç/sn'lik (51 cm/sn)† hız değişimi ile 2 ms için 40 G‡	Hızda 320 inç/sn (813 cm/sn) bir değişiklik ile 26 ms için 50G
Yükseklik (en çok):	-15,24 m ila 3048 m (-50 ila 10.000 ft)	-15,24 m ila 10.668 m (-50 ila 35.000 ft)

* Kullanıcı ortamını uyarıcı rastgele titreşim tayfı kullanılarak ölçülmüştür.

†, sabit sürücü kullanımda iken 2 ms yarım sinüs darbesi kullanılarak ölçülmüştür.

‡ Sabit sürücü kafası sabit durma konumunda iken 2 ms yarım sinüs darbesi kullanılarak ölçülmüştür.

Yardıma alma ve Dell'e başvurma

Kendi kendine yardım kaynakları

Bu çevrimiçi kendi kendine yardım kaynaklarını kullanarak Dell ürünleri ve hizmetleri hakkında bilgi ve yardım alabilirsiniz:

Tablo 13. Kendi kendine yardım kaynakları

Dell ürün ve hizmetleri ile ilgili bilgiler

www.dell.com

Dell Yardım ve Destek uygulaması



Başlarken uygulaması



Yardıma erişim

Windows arama alanında, Help and Support yazın ve Gir öğesine basın.

İşletim sistemi için çevrimiçi yardım

www.dell.com/support/windows

www.dell.com/support/linux

Sorun giderme bilgileri, kullanım kılavuzları, kurulum talimatları, ürün özellikleri, teknik yardım blog'ları, sürücüler, yazılım güncelleştirmeleri, vb.

www.dell.com/support

İşletim sisteminiz, bilgisayarınızın kurulumu ve kullanımı, veri yedekleme, tanılama vb. ile ilgili bilgi edinin.

www.dell.com/support/manuals

adresindeki *Ben ve Dell Bilgisayarım* bölümüne bakın.

Dell'e Başvurma

Satış, teknik destek veya müşteri hizmetleri ile ilgili konularda Dell ile irtibat kurmak için www.dell.com/contactdell adresini ziyaret edin.



NOT: Bu hizmetlerin kullanılabilirliği ülkeye ve ürüne göre değişir ve bölgenizde bazı hizmetler verilemiyor olabilir.





NOT: Etkin bir İnternet bağlantınız yoksa, iletişim bilgilerini satın alım faturanızda, irsaliyede, fişte veya Dell ürün kataloğunda bulabilirsiniz.

