

Inspiron 3662

Konfigurering och specifikationer

Datormodell: Inspiron 3662
Regleringsmodell: D20M
Regleringstyp: D20M002



Anmärkningar, försiktighetsbeaktanden och varningar



OBS: OBS innehåller viktig information som hjälper dig att få ut det mesta av produkten.



VIKTIGT!: VIKTIGT! Indikerar risk för skada på maskinvaran eller förlust av data, samt ger information om hur du undviker problemet.



VARNING: En varning signalerar risk för egendomsskada, personskada eller dödsfall.

Copyright © 2016 Dell Inc. eller dess dotterbolag. Med ensamrätt. Dell, EMC och andra varumärken är varumärken som tillhör Dell Inc. eller dess dotterbolag. Andra varumärken kan vara varumärken som tillhör respektive ägare.

2016 - 12

Rev. A00

Innehåll

Konfigurera datorn.....	4
Vyer.....	9
Framsida.....	9
Baksida.....	10
Bakpanel.....	11
Specifikationer.....	13
Mått och vikt.....	13
Systeminformation.....	13
Minne.....	13
Portar och kontakter.....	14
Mediakortläsare.....	14
Kommunikation.....	15
Audio.....	15
Förvaring.....	15
Nätadapter.....	15
Video.....	16
Datormiljö.....	16
Få hjälp och kontakta Dell.....	17
Resurser för självhjälp.....	17
Kontakta Dell.....	17



Konfigurera datorn

- 1 Anslut tangentbordet och musen.

Läs dokumentationen som levererades med tangentbordet och musen.



- 2 Anslut nätverkskabeln — valfritt.



3 Anslut bildskärmen.



4 Anslut strömkabeln.



5 Tryck på strömbrytaren.



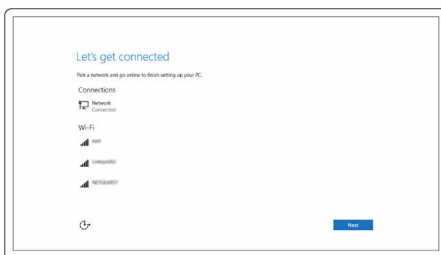
6 Avsluta installationen av operativsystemet.

För Windows:

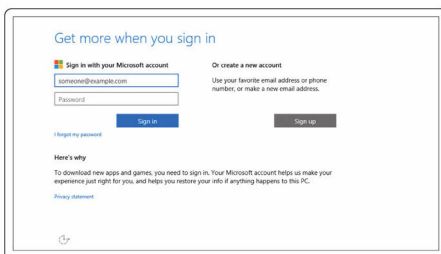
a) Anslut till nätverket.



OBS: Om du ansluter till ett säkert trådlöst nätverk ska du ange lösenordet för åtkomst till trådlöst nätverk när du uppmanas göra det.



b) Logga in till ditt Microsoft-konto eller skapa ett nytt konto.



För Ubuntu:

Följ instruktionerna på skärmen för att fullborda installationen.

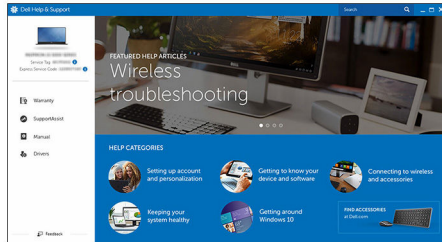
7 Hitta Dell-appar i Windows.

Tabell 1. Hitta Dell-appar



Registrera datorn

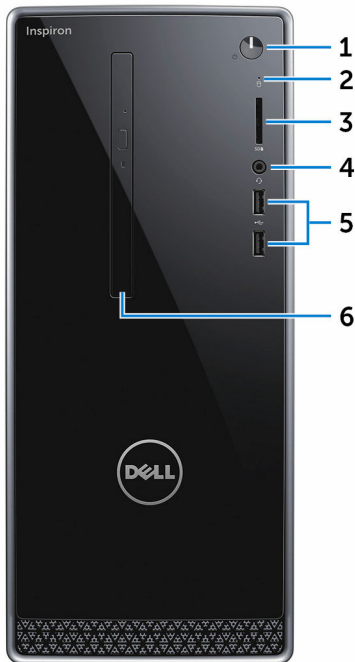
Dell Hjälp & Support



SupportAssist - Kontrollera och uppdatera din dator

Vyer

Framsida



1 Strömbrytare

Tryck på den här knappen om du vill starta datorn när den är avstängd, i strömsparläge eller i viloläge.

Tryck för att sätta datorn i strömsparläge om den är påslagen.

Håll intryckt i 4 sekunder för att tvinga en avstängning av datorn.



OBS: Du kan anpassa strömbrytarens funktion i Energialternativ. För mer information, se *Jag och min Dell* på www.dell.com/support/manuals.

2 Indikator för hårddiskaktivitet



Lyser när datorn läser från eller skriver till hårddisken.

3 **Mediakortläsare**

Läser från och skriver till mediakort.

4 **Headsetport**

Anslut ett par hörlurar eller ett headset (kombination med hörlurar och mikrofon).

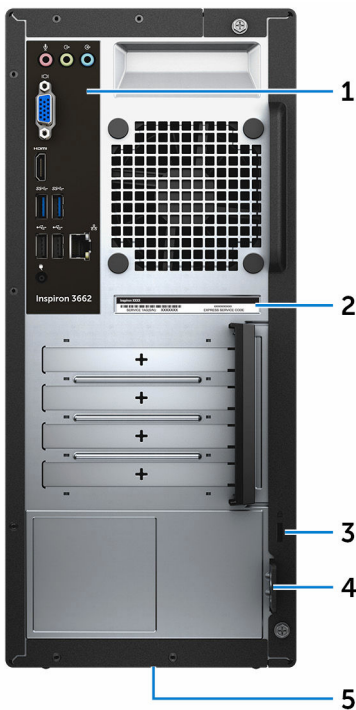
5 **USB 2.0-portar (2)**

Anslut kringutrustning, t.ex. lagringsenheter och skrivare. Ger dataöverföringshastigheter på upp till 480 Mbps.

6 **Optisk enhet (tillval)**

Läser från och skriver till cd- och dvd-skivor.

Baksida



1 **Bakpanel**

Anslut USB-, ljud- och videoenheter och andra enheter.

2 **Serviceetikett**

Service Tag-numret är en unik alfanumerisk identifiering som gör det möjligt för en Dell-servicetekniker att identifiera maskinvarukomponenterna i datorn och komma åt garantiinformation.

3 **Säkerhetskabeluttag**

Här kan en säkerhetskabel anslutas för att förhindra att obehöriga flyttar datorn.

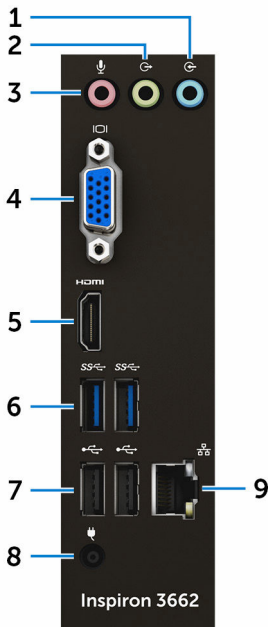
4 **Hänglåsringar**

Ansluter till ett hänglås för att förhindra obehörigt inträde till datorns insida.

5 **Föreskriftsetikett**

Innehåller information om föreskrifter för datorn.

Bakpanel



1 **Ingångsport**

Anslut inspelnings- och uppspelningsenhet, till exempel en CD-spelare.

2 **Utgångsport**

Anslut högtalarna.

3 **Mikrofonport**

Anslut en extern mikrofon för att ge ljud in.

4 **VGA-port**

Anslut en extern bildskärm eller en projektor.

5 **HDMI-port**

Anslut en TV eller en annan HDMI-in aktiverad enhet. Ger bild- och ljudutgång.

6 **USB 3.0-portar (2)**

Anslut kringutrustning, t.ex. lagringsenheter och skrivare. Ger dataöverföringshastigheter på upp till 5 Gbit/s.

7 **USB 2.0-portar (2)**

Anslut kringutrustning, t.ex. lagringsenheter och skrivare. Ger dataöverföringshastigheter på upp till 480 Mbps.

8 **Nätadapterport**

Anslut en nätadapter för att förse datorn med ström.

9 **Nätverksport (med lampor)**

Anslut till en Ethernet-kabel (RJ45) från en router eller ett bredbandsmodem för åtkomst till nätverk och Internet.

De två lamporna bredvid kontakten indikerar anslutningsstatus och nätverksaktivitet.

Specifikationer

Mått och vikt

Tabell 2. Mått och vikt

Höjd	352,90 mm (13,90 tum)
Bredd	154 mm (6,06 tum)
Djup	303 mm (11,93 tum)
Vikt	4,30 kg (9,48 pund)



OBS: Vikten på din dator varierar beroende på konfigurationen som beställts och variationer i tillverkningen.

Systeminformation

Tabell 3. Systeminformation

Datormodell	Inspiron 3662
Processor	<ul style="list-style-type: none">• Intel Pentium• Intel Celeron
Kretsuppsättning	Integrerat i processorn

Minne

Tabell 4. Minnesspecifikationer

Kortplatser	Två SODIMM-socklar
Typ	DDR3L
Hastighet	1600 MHz
Konfigurationer som stöds	2 GB, 4 GB, 6 GB och 8 GB



Portar och kontakter

Tabell 5. Portar och kontakter

Externt:

Nätverk

En RJ45-port

USB

- Fyra USB 2.0-portar
- Två USB 3.0-portar

Ljud/video

- En headsetport
- En mikrofonport
- En utgångsport
- En ingångsport
- En VGA-port
- En HDMI-port

Internt:

M.2-kort

En M.2-kortplats för Wi-Fi och Bluetooth kombinationskort

Mediakortläsare

Tabell 6. Specifikationer för mediekortläsaren

Typ

En 5-i-1-kortplats

Kort som stöds

- SD-kort
- SDHC-kort (SD High Capacity)
- SDXC-kort (SD Extended Capacity)
- MultiMediaCard (MMC)
- MultiMediaCard Plus (MMC Plus)

Kommunikation

Tabell 7. Kommunikationer som stöds

Ethernet	10/100 Mbps Ethernet-styrenhet inbyggd på moderkortet
Wireless (trådlöst)	<ul style="list-style-type: none">• Wi-Fi 802.11ac/n• Bluetooth 4.0

Audio

Tabell 8. Ljudspecifikationer

Styrenhet	Realtek ALC3820
Typ	Integrerad 5.1-kanalers Intel högdefinitions ljud

Förvaring

Tabell 9. Förvaringsspecifikationer

Gränssnitt	<ul style="list-style-type: none">• SATA 1,5 Gbit/s för optisk enhet• SATA 6 Gbit/s för hårddisken
Hårddisk	En 2,5-tums/3,5-tums hårddisk
Optisk enhet (tillval)	En 9,5-mm DVD+/-RW-enhet

Nätadapter

Tabell 10. Specifikationer för nätadaptern

Typ	65 W
Inström (maximal)	1,70 A
Utström (kontinuerlig)	3,34 A



Inspänning	100 VAC - 240 VAC
Infrekvens	50 Hz - 60 Hz
Nominell utspänning	19,50 VDC
Temperaturintervall: drift	0 °C till 40 °C (32 °F till 104°F)
Temperaturintervall: förvaring	- 40 °C till 70 °C (- 40 °F till 158 °F)

Video

Tabell 11. Videospecifikationer

	Inbyggt
Styrenhet	Intel HD Graphics (Intel HD-grafik)
Minne	Delat systemminne

Datormiljö

Luftburen föroreningsnivå: G2 eller lägre enligt ISA-S71.04-1985

Relativ luftfuktighet (maximalt): 20 % till 80 % (icke-kondenserande)

Tabell 12. Datormiljö

	Drift	Förvaring
Temperaturintervall	10°C till 35°C (50°F till 95 °F)	-40 °C till 65 °C (-40°F till 149°F)
Vibration (maximal)*	0,25 GRMS	2,20 g RMS
Stöt (max):	40 G i 2 ms med en ändring i hastighet på 20 tum/s (51 cm/s)†	50 G i 26 ms med en ändring i hastighet på 320 tum/s (813 cm/s)‡
Höjd över havet (maximal):	- 15,24 m till 3 048 m (- 50 fot till 10 000 fot)	- 15,24 m till 10 668 m (- 50 fot till 35 000 fot)

* Mätt med ett slumpmässigt vibrationspektrum som simulerar användarmiljön.

† Mätt med en 2 ms halvsinuspuls när hårddisken används.

‡ Mätt med en 2 ms halvsinuspuls när hårddisken är i parkerat läge.

Få hjälp och kontakta Dell

Resurser för självhjälp

Du kan få information och hjälp för Dells produkter och tjänster med följande resurser för självhjälp:

Tabell 13. Resurser för självhjälp

Information om Dells produkter och tjänster

www.dell.com

Dell Hjälp & Support-appen



Kom igång-appen



Komma åt hjälp

I Windows, skriv in `Help` and `Support` och tryck på `Enter`.

Onlinehjälp för operativsystemet

www.dell.com/support/windows

www.dell.com/support/linux

Felsökningsinformation, användarhandböcker, installationsanvisningar, produktspecifikationer, tekniska hjälpbloggar, programuppdateringar osv.

www.dell.com/support

Lär dig mer om ditt operativsystem, inställning och användning av din dator, säkerhetskopiering av data, diagnostik osv.

Se *Jag och min Dell* på www.dell.com/support/manuals.

Kontakta Dell

Om du vill kontakta Dell med frågor om försäljning, teknisk support eller kundtjänst, se www.dell.com/contactdell.





OBS: Tillgängligheten varierar mellan land och produkt och vissa tjänster kanske inte finns tillgängliga i ditt land.



OBS: Om du inte har en aktiv internetanslutning så hittar du information på inköpsfakturan, följesedeln, räkningen eller Dells produktkatalog.