

# Inspiron 3662

## Namestitev in tehnični podatki

Model računalnika: Inspiron 3662  
Regulativni model: D20M  
Regulativni tip: D20M002



# Opombe, svarila in opozorila

---



**OPOMBA:** OPOMBA označuje pomembne informacije, s katerimi lahko izboljšate učinkovitost izdelka.



**POZOR:** PREVIDNO označuje možnost poškodbe strojne opreme ali izgube podatkov in vam svetuje, kako se izogniti težavi.



**Opozorilo:** OPOZORILO označuje možnost poškodb lastnine, telesnih poškodb ali smrti.

---

**Copyright © 2016 Dell Inc. ali njegova hčerinska podjetja. Vse pravice pridržane.** Dell, EMC in druge blagovne znamke so blagovne znamke družbe Dell Inc. ali njenih hčerinskih podjetij. Druge blagovne znamke so lahko blagovne znamke njihovih lastnikov.

2016 - 12

Rev. A00

# Kazalo

<b>Namestitev računalnika.....</b>	<b>4</b>
<b>Pogledi.....</b>	<b>9</b>
Spredaj.....	9
Zadaj.....	11
Zadnja plošča.....	12
<b>Tehnični podatki.....</b>	<b>14</b>
Mere in teža.....	14
Informacije o sistemu.....	14
Pomnilnik.....	14
Vrata in priključki.....	15
Bralnik pomnilniške kartice.....	15
Komunikacije.....	16
Zvok.....	16
Pri shranjevanju.....	16
Napajalnik.....	16
Grafična kartica.....	17
Računalniško okolje.....	17
<b>Iskanje pomoči in stik z družbo Dell.....</b>	<b>19</b>
Viri samopomoči.....	19
Stik z družbo Dell.....	20

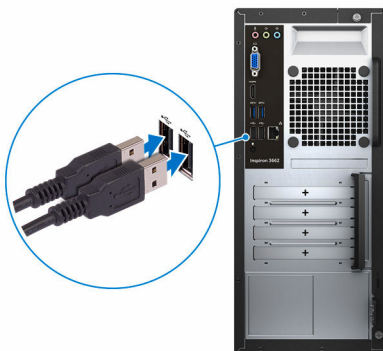


# Namestitev računalnika

---

- 1 Priključite tipkovnico in miško.

Navodila najdete v dokumentaciji, ki je bila priložena tipkovnici in miški.



- 2 Priključite omrežni kabel - izbirno.



3 Priključite zaslon.



4 Priključite napajalni kabel.



**5** Pritisnite gumb za napajanje.

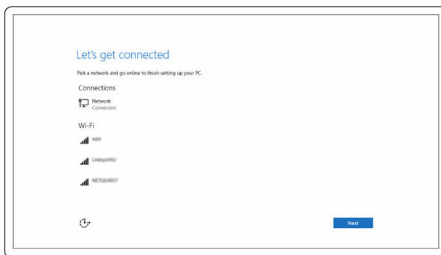


6 Končajte namestitvev operacijskega sistema.

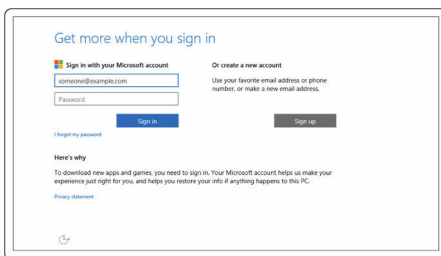
### Za Windows:

a) Vzpostavite povezavo z omrežjem.

 **OPOMBA: Če se povežujete v zaščiteno brezžično omrežje, ob pozivu vnesite geslo za dostop do brezžičnega omrežja.**



b) Vpišite se v Microsoftov račun ali ustvarite lokalni račun



### Za Ubuntu:

Sledite navodilom na zaslonu in zaključite namestitev.



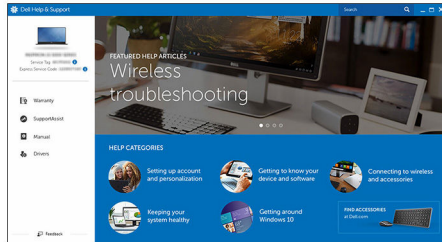
7 Poiščite programe Dell v sistemu Windows.

**Tabela 1. Poiščite programe Dell.**



Registrirajte svoj računalnik

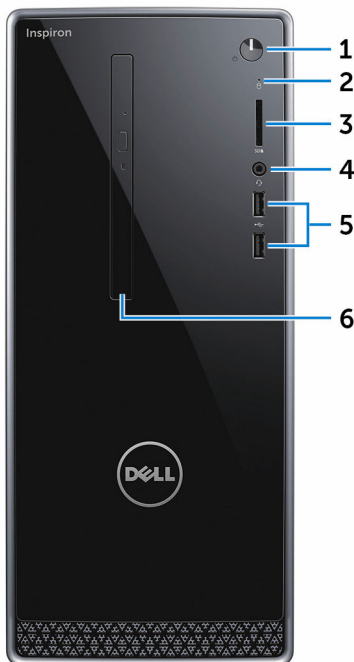
Dell Help & Support (Podpora in pomoč Dell)



SupportAssist — Preglejte in posodobite svoj računalnik

# Pogledi

## Spredaj



### 1 Gumb za vklop/izklop

Pritisnite ga za vklop računalnika, če je izklopljen, v stanju spanja ali v stanju mirovanja.

Pritisnite ga za preklop računalnika v stanje stanja, če je vklopljen.

Pritisnite in zadržite ga za 4 sekunde za prisilno zaustavitev računalnika.



**OPOMBA:** Gumb za vklop/izklop lahko prilagodite v možnostih napajanja (Power Options). Za več informacij preberite poglavje *Me and My Dell (Jaz in moj Dell)* na spletni strani [www.dell.com/support/manuals](http://www.dell.com/support/manuals).



2 **Lučka dejavnosti trdega diska**

Sveti, ko računalnik bere s trdega diska ali zapisuje nanj.

3 **Bralnik pomnilniške kartice**

Bere s pomnilniških kartic in zapisuje nanje.

4 **Vrata za slušalke**

Priključite slušalke ali slušalke z mikrofonom (kombinacija slušalk in mikrofona).

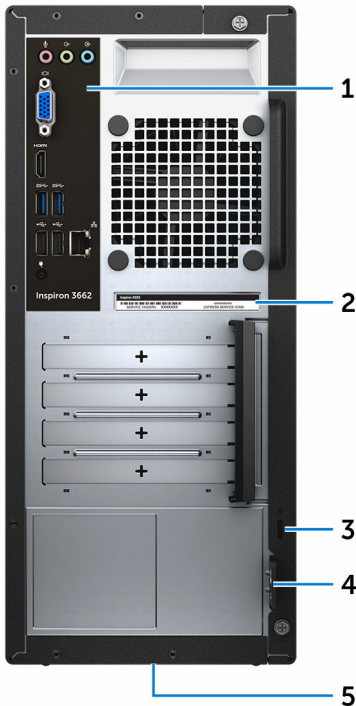
5 **Vrata USB 2.0 (2)**

Priključite zunanje naprave, kot so naprave za shranjevanje in tiskalniki. Omogočajo hitrost prenosa podatkov do 480 Mb/s.

6 **Optični pogon (izbirno)**

Za branje CD-jev in DVD-jev ter zapisovanje nanje.

# Zadaj



## 1 Zadnja plošča

Priključite USB, zvočne, video- in druge naprave.

## 2 Servisna oznaka

Servisna oznaka je edinstven alfanumeričen identifikator, ki Dellovim servisnim tehnikom omogoča identifikacijo komponent strojne opreme v vašem računalniku in dostop do informacij o garanciji.

## 3 Reža za varnostni kabel

Priključite varnostni kabel, da preprečite neželeno premikanje računalnika.

## 4 Ključavnice

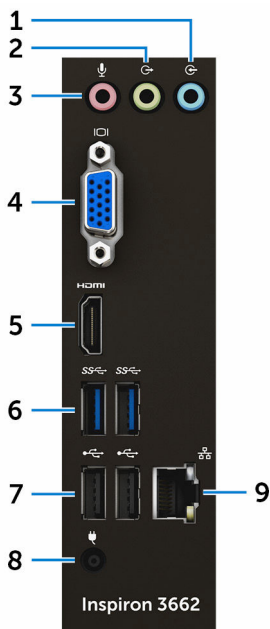
Namestite ključavnico za zaščito pred nepooblaščenim dostopom v notranjost vašega računalnika.



## 5 **Regulativna oznaka**

Na njej so prikazani podatki računalnika, določeni s predpisi.

# Zadnja plošča



### 1 **Vrata z vhodnim vodom**

Priključite naprave za snemanje ali ponovno predvajanje, kot je CD predvajalnik.

### 2 **Izhodni priključek**

Priključite zvočnike.

### 3 **Vrata za mikrofona**

Priključite zunanji mikrofona za zvok.

### 4 **Vrata VGA**

Priključite zunanji zaslon ali projektor.

### 5 **Vrata HDMI**

Priključite TV-sprejemnik, ali drugo napravo, v kateri je omogočen HDMI-in. Omogoča izhod za video in zvok.

6 **Vrata USB 3.0 (2)**

Priključite zunanje naprave, kot so naprave za shranjevanje in tiskalniki. Omogočajo hitrost prenosa podatkov do 5 Gb/s.

7 **Vrata USB 2.0 (2)**

Priključite zunanje naprave, kot so naprave za shranjevanje in tiskalniki. Omogočajo hitrost prenosa podatkov do 480 Mb/s.

8 **Vrata za napajalnik**

Za napajanje računalnika priključite napajalnik.

9 **Omrežna vrata (z lučkami)**

Priključite ethernetni kabel (RJ45) z usmerjevalnika ali širokopasovnega modema za omrežje ali dostop do spleta.

Dve lučki poleg priključka nakazujeta status povezljivosti in omrežno aktivnost.



# Tehnični podatki

---

## Mere in teža

**Tabela 2. Mere in teža**

Višina	352,90 mm (13,90 palca)
Širina	154 mm (6,06 palca)
Globina	303 mm (11,93 palca)
Teža	4,30 kg (9,48 lb)



**OPOMBA: Teža vašega računalnika je odvisna od izvedbe, ki ste jo naročili, in različic, ki so na voljo.**

## Informacije o sistemu

**Tabela 3. Informacije o sistemu**

Model računalnika	Inspiron 3662
Procesor	<ul style="list-style-type: none"><li>• Intel Pentium</li><li>• Intel Celeron</li></ul>
Nabor vezij	Vgrajen v procesor

## Pomnilnik

**Tabela 4. Tehnični podatki pomnilnika**

Reže	Dve reži SODIMM
Vrsta	DDR3L
Hitrost	1600 MHz
Podprte konfiguracije	2 GB, 4 GB, 6 GB in 8 GB

# Vrata in priključki

**Tabela 5. Vrata in priključki**

**Zunanji:**

Omrežje

Ena vrata RJ45

USB

- Štiri vrata USB 2.0
- Dvoje vrat USB 3.0

Zvok/grafika

- Ena vrata za slušalke
- En priključek za mikrofona
- En izhodni priključek
- Ena vrata z vhodnim vodom
- Ena vrata VGA
- Ena vrata HDMI

**Notranji:**

Kartica M.2

Ena reža za kartico M.2 za Wi-Fi in Bluetooth combo kartico

# Bralnik pomnilniške kartice

**Tabela 6. Tehnični podatki pomnilniške kartice**

Vrsta

Ena reža 5-v-1

Podprte kartice

- kartica SD
- Kartica SD High Capacity (SDHC)
- Kartica SD Extended Capacity (SDXC)
- MultiMediaCard (MMC)
- MultiMediaCard Plus (MMC Plus)



# Komunikacije

**Tabela 7. Podprte komunikacije**

Ethernet	Krmilnik za ethernetno povezavo 10/100 Mb/s, vgrajen na sistemski plošči
Brezžično omrežje	<ul style="list-style-type: none"><li>• Wi-Fi 802.11ac/n</li><li>• Bluetooth 4.0</li></ul>

# Zvok

**Tabela 8. Tehnični podatki o zvoku**

Krmilnik	Realtek ALC3820
Vrsta	Vgrajeni 5,1-kanalni, zvok visoke ločljivosti Intel

# Pri shranjevanju

**Tabela 9. Tehnični podatki shranjevanja**

Vmesnik	<ul style="list-style-type: none"><li>• SATA 1.5 Gb/s za optični pogon</li><li>• SATA 6 Gbps za trdi disk</li></ul>
Trdi disk	En 2,5-palčni/3,5-palčni trdi disk
Optični pogon (izbirno)	En 9,5-milimetrski pogon DVD +/- RW

# Napajalnik

**Tabela 10. Tehnični podatki napajalnika**

Vrsta	65 W
Vhodni tok (najvišji)	1,70 A
Izhodni tok (stalen)	3,34 A

Vhodna napetost	100–240 V izmeničnega toka
Vhodna frekvenca	Od 50 do 60 Hz
Nazivna izhodna napetost	19,50 V enosmernega toka
Temperaturno območje (med delovanjem)	Od 0°C do 40°C (od 32°F do 104°F)
Temperaturno območje (pri shranjevanju)	Od –40°C do 70°C (od –40°F do 158°F)

## Grafična kartica

**Tabela 11. Tehnični podatki grafične kartice**

	Vgrajena
Krmilnik	Grafična kartica Intel HD
Pomnilnik	sistemski pomnilnik v skupni rabi

## Računalniško okolje

Stopnja onesnaženja v zraku: G2 ali manj, kot določa ISA-S71.04-1985

Relativna vlažnost (najvišja): od 20 % do 80 % (nekondenzirajoča)

**Tabela 12. Računalniško okolje**

	Med delovanjem	Pri shranjevanju
Temperaturno območje	Od 10°C do 35°C (od 50°F do 95 °F)	Od –40 °C do 65 °C (od –40 °F do 149 °F)
Raven tresljajev (najvišja)*	0,25 GRMS	2,20 GRMS
Najmočnejši dovoljen udarec	40 G za 2 ms s spremembo hitrosti 20 palcev/s (51 cm/s)†	50 G za 26 ms s spremembo hitrosti 320 palcev/s (813 cm/s)‡
Nadmorska višina (najvišja)	Od –15,24 m do 3048 m (od –50 čevljev do 10.000 čevljev)	Od –15,24 m do 10.668 m (od –50 čevljev do 35.000 čevljev)

\* Meri se z uporabo naključnega spektra tresljajev, ki posnema uporabniško okolje.

† Izmerjeno z uporabo 2 ms polsinusnega pulza, ko je trdi disk v uporabi.



‡ Izmerjeno z uporabo 2 ms polsinusnega pulza, ko je glava trdega diska parkirana.



# Iskanje pomoči in stik z družbo Dell

---

## Viri samopomoči

Informacije ter pomoč v zvezi z izdelki in storitvami Dell so na voljo v teh virih samopomoči:

### Tabela 13. Viri samopomoči

Informacije o izdelkih in storitvah Dell

[www.dell.com](http://www.dell.com)

Aplikacija Dell Help & Support (Podpora in pomoč Dell)



Aplikacija Začnite



Dostop do pomoči

V iskalno polje sistema Windows vnesite Help and Support in pritisnite tipko Enter.

Spletna pomoč za operacijski sistem

[www.dell.com/support/windows](http://www.dell.com/support/windows)

[www.dell.com/support/linux](http://www.dell.com/support/linux)

Informacije o odpravljanju težav, uporabniški priročniki, navodila za namestitvev, tehnični podatki o izdelku, spletni dnevniki s tehnično pomočjo, gonilniki, posodobitve programske opreme in tako naprej

[www.dell.com/support](http://www.dell.com/support).

Oglejte si več informacij o operacijskem sistemu, namestitvi in uporabi računalnika, varnostnem kopiranju podatkov, diagnostiki in drugih možnostih.

Glejte *Me and My Dell* (*Jaz in moj Dell*) na spletni strani [www.dell.com/support/manuals](http://www.dell.com/support/manuals).



# Stik z družbo Dell

Če želite vzpostaviti stik z družbo Dell za prodajo, tehnično podporo ali podporo uporabnikom, obiščite [www.dell.com/contactdell](http://www.dell.com/contactdell).



**OPOMBA: Razpoložljivost je odvisna od države in izdelka, nekatere storitve pa morda niso na voljo v vaši državi.**



**OPOMBA: Če povezava z internetom ni na voljo, lahko podatke za stik najdete na računu o nakupu, embalaži, blagajniškemu izpisku ali katalogu izdelkov Dell.**