

Inspiron 3662

Nastavenie a technické údaje

Model počítača: Inspiron 3662
Regulačný model: D20M
Regulačný typ: D20M002



Poznámky, upozornenia a výstrahy



POZNÁMKA: POZNÁMKA uvádza dôležité informácie, ktoré umožňujú lepšie využitie výrobku.



VAROVANIE: UPOZORNENIE označuje možné poškodenie hardvéru alebo stratu údajov a uvádza, ako sa vyhnúť problému.



VÝSTRAHA: VÝSTRAHA označuje možné poškodenie majetku, osobné zranenie alebo smrť.

Autorské práva © 2016 Spoločnosť Dell Inc. alebo jej dcérske spoločnosti. Všetky práva vyhradené. Dell, EMC a iné ochranné známky sú ochranné známky spoločnosti Dell Inc. alebo jej dcérskych spoločností. Ostatné ochranné známky môžu byť ochranné známky ich príslušných vlastníkov.

2016 - 12

Rev. A00

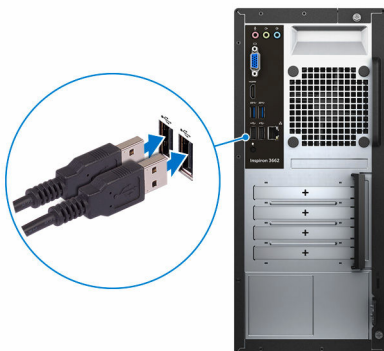
Obsah

Nastavenie počítača.....	4
Pohľady.....	9
Predná strana.....	9
Zadná strana.....	10
Zadný panel.....	12
Technické údaje.....	14
Rozmery a hmotnosť.....	14
Informácie o systéme.....	14
Pamäť.....	14
Porty a konektory.....	15
Čítačka pamäťových kariet.....	15
Komunikačné rozhrania.....	16
Audio.....	16
Skladovanie.....	16
Napájací adaptér.....	16
Video.....	17
Prostredie počítača.....	17
Získavanie pomoci a kontaktovanie spoločnosti Dell.....	18
Zdroje svojpomoci.....	18
Kontaktovanie spoločnosti Dell.....	19



Nastavenie počítača

- 1 Pripojte klávesnicu a myš.
Prečítajte si dokumentáciu dodávanú spolu s klávesnicou a myšou.



- 2 Pripojte sieťový kábel - voliteľný.



3 Připojte obrazovku.



4 Připojte napájecí kabel.



5 Stlačte tlačidlo napájania.



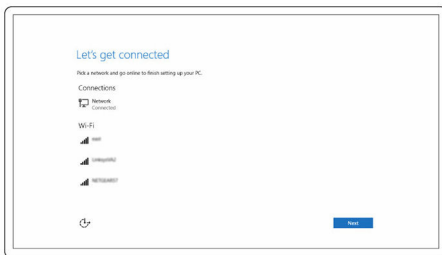
6 Dokončíte inštaláciu operačného systému.

Pre Windows:

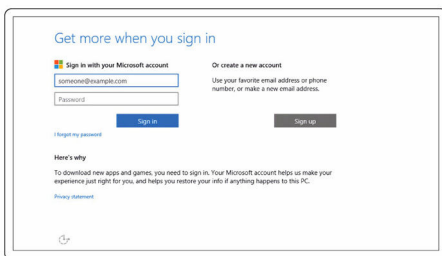
a) Pripojte sa na vašu sieť.



POZNÁMKA: Ak sa pripájate k zabezpečenej bezdrôtovej sieti, po vyzvaní zadajte heslo pre prístup k bezdrôtovej sieti.



b) Prihláste sa k svojmu kontu Microsoft alebo vytvorte lokálne konto.



Pre Ubuntu:

Pri dokončení nastavovania postupujte podľa pokynov na obrazovke.

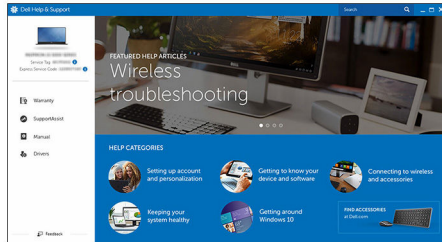
- 7 Nájdiťte aplikácie Dell v systéme Windows.

Tabuľka 1. Vyhľadanie aplikácie Dell



Zaregistrujte svoj počítač

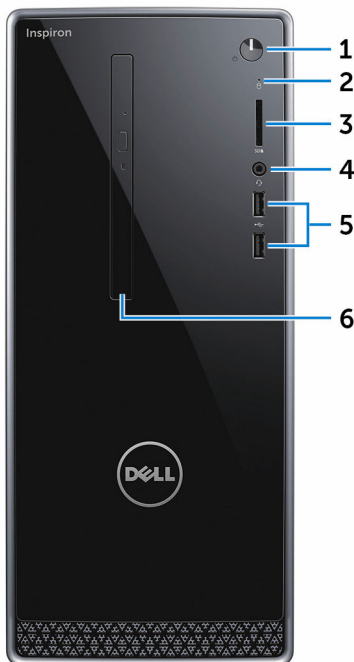
Pomoc a technická podpora Dell



SupportAssist – Kontrola a aktualizácia vášho počítača

Pohľady

Predná strana



1 Tlačidlo napájania

Stlačením sa počítač zapne, ak bol vypnutý, v režime spánku alebo v stave hibernácie.

Stlačením sa počítač uvedie do režimu spánku, ak bol zapnutý.

Stlačením a podržaním na 4 sekundy sa vykoná vynútené vypnutie počítača.



POZNÁMKA: Správanie napájacieho tlačidla môžete nastaviť v možnostiach napájania. Ďalšie informácie si nájdite v časti *Ja a môj Dell* na stránke www.dell.com/support/manuals.

2 Kontrolka aktivity pevného disku



Rozsvieti sa pri čítaní alebo zapisovaní údajov počítačom na pevný disk.

3 Čítačka pamäťových kariet

Umožňuje zapisovanie a čítanie pamäťových kariet.

4 Port náhlavnej súpravy

Pripojte slúchadlá alebo náhlavnú súpravu (kombinácia slúchadiel a mikrofónu).

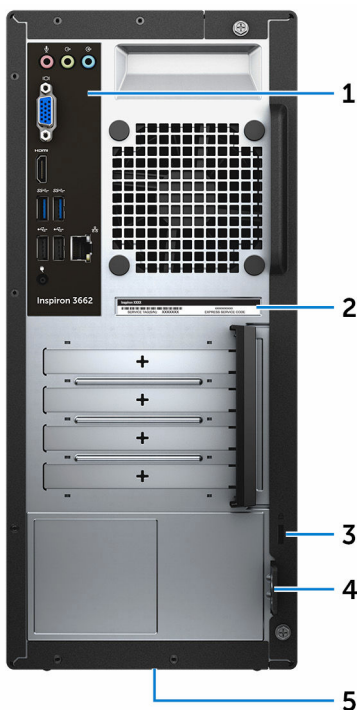
5 Porty USB 2.0 (2)

Slúži na pripojenie periférnych zariadení ako sú úložné zariadenia a tlačiarne. Poskytuje rýchlosti prenosu dát až do 480 Mb/s.

6 Optická jednotka (voliteľná)

Umožňuje zapisovanie a čítanie CD a DVD diskov.

Zadná strana



1 **Zadný panel**

Pripojenie USB, audio, video a iných zariadení.

2 **Etiketa servisného štítku**

Servisný štítok je jedinečný alfanumerický identifikátor, ktorý umožňuje servisným technikom spoločnosti Dell identifikovať hardvérové komponenty vášho počítača a získavať záručné informácie.

3 **Otvor pre bezpečnostný kábel**

Slúži na pripojenie bezpečnostného kábla ako prevencia proti nedovolenému premiestňovaniu vášho počítača.

4 **Krúžky pre visiaci zámok**

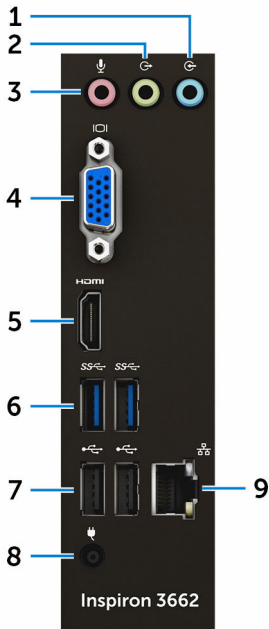
Upevníte visiaci zámok, aby ste zabránili nepovolenému prístupu do vnútra vášho počítača.

5 **Regulačný štítok**

Obsahuje právne informácie o počítači.



Zadný panel



- 1 Port zvukového vstupu**
Pripojte nahrávacie alebo prehrávacie zariadenia, ako napríklad CD prehrávač.
- 2 Port zvukového výstupu**
Pripoja reproduktory.
- 3 Port pre mikrofón**
Pripojenie externého mikrofónu kvôli zvukovému vstupu.
- 4 port VGA**
Pripojenie externého displeja alebo projektoru.
- 5 Port HDMI**
Slúži na pripojenie TV alebo iného zariadenia so vstupom HDMI. Poskytuje výstup pre video a audio.
- 6 porty USB 3.0 (2)**

Slúži na pripojenie periférnych zariadení ako sú úložné zariadenia a tlačiarne. Poskytuje rýchlosti prenosu dát až do 5 Gb/s.

7 **Porty USB 2.0 (2)**

Slúži na pripojenie periférnych zariadení ako sú úložné zariadenia a tlačiarne. Poskytuje rýchlosti prenosu dát až do 480 Mb/s.

8 **Port napájacieho adaptéra**

Slúži na pripojenie napájacieho adaptéra kvôli napájaniu vášho počítača.

9 **Sieťový port (s kontrolkami)**

Slúži na pripojenie kábla Ethernet (RJ45) zo smerovača alebo širokopásmového modemu kvôli prístupu k sieti alebo internetu.

Dve kontrolné svetlá vedľa konektora indikujú stav pripojenia a aktivitu siete.



Technické údaje

Rozmery a hmotnosť:

Tabuľka 2. Rozmery a hmotnosť:

Výška	352,90 mm (13,90 palca)
Šírka	154 mm (6,06 palca)
Hĺbka	303 mm (11,93 palca)
Hmotnosť	4,30 kg (9,48 libier)



POZNÁMKA: Hmotnosť vášho počítača závisí aj od objednanej konfigurácie a odlišností počas výroby.

Informácie o systéme

Tabuľka 3. Informácie o systéme

Model počítača	Inspiron 3662
Procesor	<ul style="list-style-type: none">• Intel Pentium• Intel Celeron
Čipová sada	Integrovaná v procesore

Pamäť

Tabuľka 4. Technické údaje pamäte

Zásuvky	Dve zásuvky SODIMM
Typ	DDR3L
Rýchlosť	1600 MHz
Podporované konfigurácie	2 GB, 4 GB, 6 GB a 8 GB

Porty a konektory

Tabuľka 5. Porty a konektory

Externé:

Sieť	Jeden port RJ45
USB	<ul style="list-style-type: none">• Štyri porty USB 2.0• Dva porty USB 3.0
Audio/Video	<ul style="list-style-type: none">• Jeden port pre náhlavnú súpravu• Jeden port pre mikrofón• Jeden port pre zvukový výstup• Jeden port pre zvukový vstup• Jeden port VGA• Jeden port HDMI

Interné:

Karta M.2	Jedna zásuvka karty M.2 pre kombinovanú kartu Wi-Fi a Bluetooth
-----------	---

Čítačka pamäťových kariet

Tabuľka 6. Technické údaje čítačky pamäťových kariet

Typ	Jedna zásuvka 5 v 1
Podporované karty	<ul style="list-style-type: none">• karta SD• Karta SD High Capacity (SDXC)• Karta SD Extended Capacity (SDXC)• MultiMediaCard (MMC)• MultiMediaCard Plus (MMC Plus)



Komunikačné rozhrania

Tabuľka 7. Podporované možnosti komunikácie

Ethernet	Ethernetový radič 10/100 Mb/s integrovaný na systémovej doske
Wireless (Bezdrôtové pripojenie)	<ul style="list-style-type: none">• Wi-Fi 802.11ac/n• Bluetooth 4.0

Audio

Tabuľka 8. Technické údaje zvuku

Radič	Realtek ALC3820
Typ	Integrované 5.1-kanálové audio Intel s vysokou rozlišovacou schopnosťou

Skladovanie

Tabuľka 9. Technické údaje úložiska

Rozhranie	<ul style="list-style-type: none">• SATA 1,5 Gb/s pre optickú jednotku• SATA 6 Gb/s pre pevný disk
Pevný disk	Jeden 2,5-palcový/3,5-palcový pevný disk
Optická jednotka (voliteľná)	Jedna DVD+/-RW 9,5 mm jednotka

Napájací adaptér

Tabuľka 10. Technické údaje napájacieho adaptéra

Typ	65 W
Vstupný prúd (maximálny)	1,70 A
Výstupný prúd (trvalý)	3,34 A

Vstupné napätie	100 V~ až 240 V~
Vstupná frekvencia	50 Hz až 60 Hz
Menovité výstupné napätie	19,50 V=
Teplotný rozsah: V prevádzke	0 °C až 40 °C (32 °F až 104 °F)
Teplotný rozsah: Skladovanie	-40 °C až 70 °C (-40 °F až 158 °F)

Video

Tabuľka 11. Technické údaje videa

	Integrované
Radič	Intel HD Graphics
Pamäť	Systémom zdieľaná pamäť

Prostredie počítača

Hladina vzduchom prenášaných kontaminantov: G2 v súlade s definíciou v norme ISA-S71.04-1985

Relatívna vlhkosť (maximálne): 20 % až 80 % (nekondenzujúca)

Tabuľka 12. Prostredie počítača

	V prevádzke	Skladovanie
Teplotný rozsah	10 °C až 35 °C (50 °F až 95 °F)	-40°C až 65 °C (-40 °F až 149 °F)
Vibrácie (maximum)*	0,25 GRMS	2,20 GRMS
Náraz (maximálny)	40 G na 2 ms so zmenou rýchlosti 20 palcov/s (51 cm/s)†	50 G pre 26 ms so zmenou v rýchlosti 320 palcov/s (813 cm/s)‡
Nadmorská výška (maximálna)	-15,24 m až 3048 m (-50 stôp až 10 000 stôp)	-15,24 m až 10 668 m (-50 stôp až 35 000 stôp)

* Merané pri použití náhodného vibračného spektra, ktoré simuluje prostredie používateľa.

† Merané počas používania pevného disku s polovičným sínusovým impulzom s trvaním 2 ms.

‡ Merané s polovičným sínusovým impulzom s trvaním 2 ms, keď je hlava pevného disku v zaparkovanej polohe.



Získavanie pomoci a kontaktovanie spoločnosti Dell

Zdroje svojpomoci

Ďalšie informácie a pomoc k výrobkom a službám Dell môžete získať z týchto zdrojov svojpomoci:

Tabuľka 13. Zdroje svojpomoci

Informácie o výrobkoch a službách Dell

www.dell.com

Aplikácia Pomoc a technická podpora Dell



Aplikácia Začíname



Získavanie pomoci

Do políčka vyhľadávania systému Windows zadajte Help and Support a stlačte kláves Enter.

Online pomocník pre operačný systém

www.dell.com/support/windows

www.dell.com/support/linux

Informácie o odstraňovaní problémov, príručky používateľa, inšalačné pokyny, technické údaje výrobkov, blogy pre technickú pomoc, ovládače, aktualizácie softvéru a podobné.



www.dell.com/support

Zistite viac o svojom operačnom systéme, nastavovaní a používaní svojho počítača, zálohovaní údajov, diagnostike a podobne.

Pozri *Ja a môj Dell* na stránke www.dell.com/support/manuals.

Kontaktovanie spoločnosti Dell

Kontakt na spoločnosť Dell v súvislosti s predajom, technickou podporou alebo službami zákazníkom nájdete na adrese www.dell.com/contactdell.

-  **POZNÁMKA:** Dostupnosť sa však odlišuje v závislosti od danej krajiny a produktu, a niektoré služby nemusia byť vo vašej krajine dostupné.
-  **POZNÁMKA:** Ak nemáte aktívne pripojenie na internet, kontaktné informácie nájdete vo faktúre, dodacom liste, účtenke alebo v produktovom katalógu spoločnosti Dell.

