

Inspiron 3662

Oppsett og spesifikasjoner

Datamaskinmodell: Inspiron 3662
Forskriftmessig modell: D20M
Forskriftmessig type: D20M002



Merknader, forholdsregler og advarsler



MERK: En merknad inneholder viktig informasjon som hjelper deg med å bruke ditt produkt mer effektivt.



FORSIKTIG: En **FORHOLDSREGEL** angir enten potensiell fare for maskinvaren eller for tap av data og forteller hvordan du kan unngå problemet.



ADVARSEL: En **ADVARSEL** angir potensiell fare for skade på eiendom, personskade eller død.

Copyright © 2016 Dell Inc. eller dets datterselskaper. Med enerett. Dell, EMC og andre varemerker er varemerker for Dell Inc. eller dets datterselskaper. Andre varemerker kan være varemerker for deres respektive eiere.

2016 - 12

Rev. A00

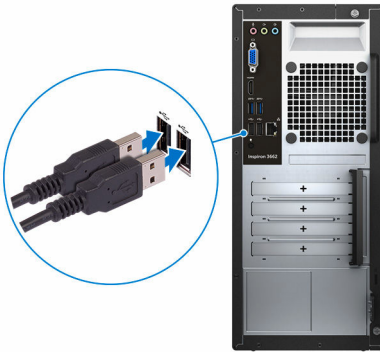
Innholdsfortegnelse

Sette opp datamaskinen.....	4
Visninger.....	9
Front.....	9
Baksiden.....	10
Bakpanel.....	11
Spesifikasjoner.....	13
Dimensjoner og vekt.....	13
Systeminformasjon.....	13
Minne.....	13
Porter og kontakter.....	14
Mediekortleser.....	14
Kommunikasjon.....	15
Lyd.....	15
Oppbevaring.....	15
Strømadapter.....	15
Video.....	16
Datamaskinens omgivelser.....	16
Få hjelp og kontakte Dell.....	17
Selvhjelpsressurer.....	17
Kontakte Dell.....	17



Sette opp datamaskinen

- 1 Koble til tastaturet og musen.
Se dokumentasjonen som fulgte med tastaturet og musen.



- 2 Koble til nettverkskabelen - tilleggstryr.



3 Koble skjermen.



4 Koble til strømledningen.



5 Trykk på strømknappen.



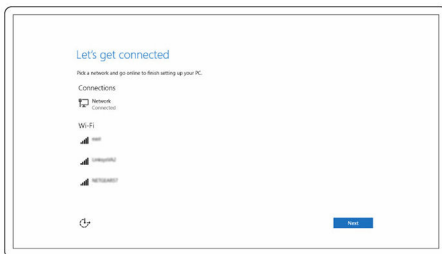
6 Fullfør oppsett av operativsystemet

For Windows:

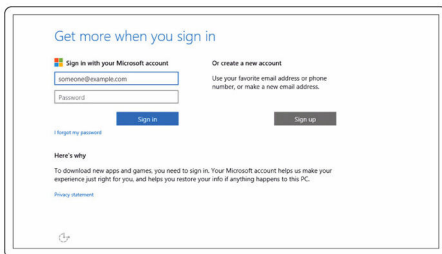
a) Koble til nettverket.



MERK: Hvis du kobler til et sikkert trådløst nettverk, skal du oppgi passordet til tilgangen til det trådløse nettverket når du blir bedt om det.



b) Logg på Microsoft-kontoen din, eller opprett en lokal konto.



For Ubuntu:

Følg veiledningen på skjermen for å fullføre oppsettet.



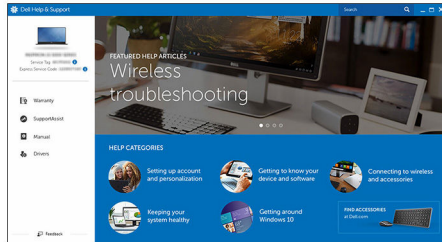
7 Finn Dell-apper i Windows.

Tabell 1. Finn Dell-apper



Registrere datamaskinen

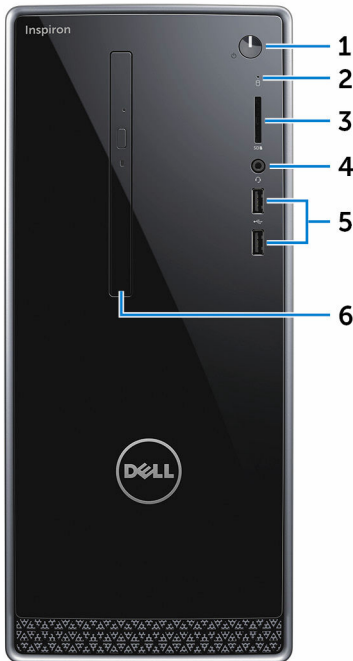
Dell-hjelp og støtte



SupportAssist — Kontrollere og oppdatere datamaskinen

Visninger

Front



1 Av/på-knapp

Trykk for å slå på datamaskinen hvis den er slått av, i hvilemodus eller i dvalemodus.

Trykk for å sette datamaskinen i hvilemodus hvis den er slått på.

Trykk og hold inne i 4 sekunder for å tvinge datamaskinen til å slå av.



MERK: Du kan tilpasse strømknappkortet atferd **Strømalternativer**. For mer informasjon se *Me and My Dell (Meg og min Dell)* på www.dell.com/support/manuals.

2 Aktivitetslampe for harddisk



Slår på når datamaskinen leser fra eller skriver til harddisken.

3 **Mediekortleser**

Leser fra og skriver til mediekort.

4 **hodesettport**

Koble til en hodetelefon eller et hodesett (kombinert hodetelefon og mikrofon).

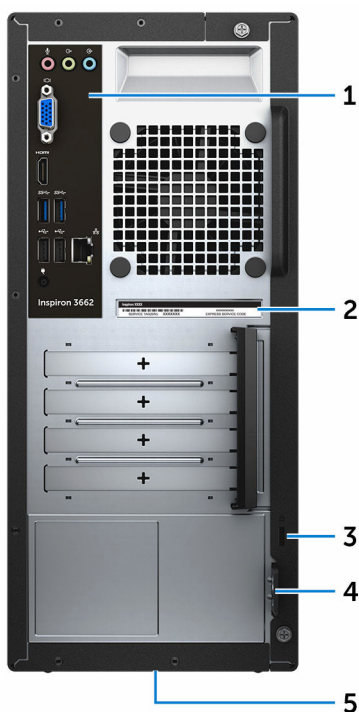
5 **USB 2.0-porter (2)**

Tilkoble eksterne enheter som lagringsenheter og skrivere. Gir data overføringshastigheter på opptil 480 Mbps.

6 **optisk stasjon (tilleggsutstyr)**

Leser fra og skriver til CD-er og DVD-er.

Baksiden



1 **Bakpanel**

Koble USB, lyd, video og andre enheter.

2 **Etikett med servicemerke**

Servicemerket er en unik alfanumerisk identifikator som gjør at Dell-teknikere kan finne maskinvarekomponentene i datamaskinen og finne garantiinformasjon.

3 **Åpning for sikkerhetskabel**

Koble til en sikkerhetskabelen for å forhindre uautorisert bevegelse av datamaskinen.

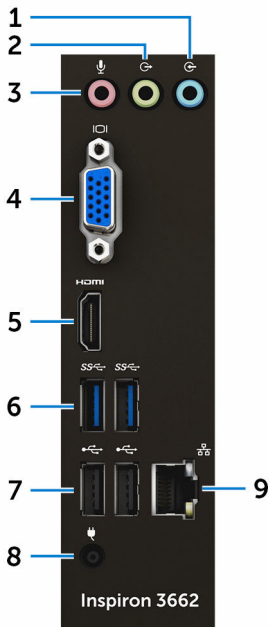
4 **Hengelåsringer**

Fest en hengelås for å forhindre uautorisert tilgang til innsiden av datamaskinen.

5 **Forskriftsetikett**

Inneholder informasjon om forskrifter som gjelder datamaskinen.

Bakpanel



- 1 **Linje inn-port**
Koble opptaks- eller avspillingsenheter, for eksempel CD-spiller.
- 2 **Linje-ut-port**
Koble til høyttalerne.
- 3 **Mikrofonport**
Koble til en ekstern mikrofon for å gi lydinnang.
- 4 **VGA-port**
Koble til en ekstern skjerm eller en projektor.
- 5 **HDMI-post**
Koble til en TV, skjerm, eller en annen HDMI-aktivert enhet. Gir video og lyd.
- 6 **USB 3.0-porter (2)**
Koble til eksterne enheter som lagringsenheter og skrivere. Gir dataoverføringshastigheter på opptil 5 Gbps.
- 7 **USB 2.0-porter (2)**
Tilkoble eksterne enheter som lagringsenheter og skrivere. Gir dataoverføringshastigheter på opptil 480 Mbps.
- 8 **Strømadapterport**
Koble en strømadapter for å gi strøm til din datamaskin.
- 9 **Nettverksport (med lys)**
Koble en Ethernet (RJ45)-kabel fra en ruter eller et bredbåndsmodem for nettverks- eller Internett-tilgang.

De to lampene ved siden av kontakten angir tilkoblingsstatusen og nettverksaktiviteten.

Spesifikasjoner

Dimensjoner og vekt

Tabell 2. Dimensjoner og vekt

Høyde	352,90 mm (13,90 tommer)
Bredde	154 mm (6,06 tommer)
Dybde	303 mm (11,93 tommer)
Vekt	4,30 kg (9,48 lb)



MERK: Datamaskinens vekt kan variere ut fra den bestilte konfigurasjonen og produksjonsvariansen.

Systeminformasjon

Tabell 3. Systeminformasjon

Datamaskinmodell	Inspiron 3662
Prosesor	<ul style="list-style-type: none">• Intel Pentium• Intel Celeron
Brikkesett	Integrert i prosessoren

Minne

Tabell 4. Minnespesifikasjoner

Spor	To SODIMM-spor
Type	DDR3L
Hastighet	1600 MHz
Konfigurasjoner som støttes	2 GB, 4 GB, 6 GB og 8 GB



Porter og kontakter

Tabell 5. Porter og kontakter

Ekstern:

Nettverk

Én RJ45-port

USB

- Fire USB 2.0-porter
- To USB 3.0-porter

Lyd/video

- Én hodesettport
- Én mikrofonport
- Én lydlinje-ut-port
- Én port med linje inn
- Én VGA-port
- Én HDMI-port

Intern:

M.2-kort

Ett M. 2-kortspor for Wi-Fi og Bluetooth-kortet

Mediekortleser

Tabell 6. Mediekortleserspesifikasjoner

Type

Ett 5-i-1-spor

Kort som støttes

- SD-kort
- SDHC (SD High Capacity)-kort
- SCXC (SD Extended Capacity)-kort
- MMC (MultiMediaCard)-kort
- MMC Plus (MultiMediaCard Plus)

Kommunikasjon

Tabell 7. Støttede kommunikasjon

Ethernet	10/100 Mbps Ethernet-kontrollenhet integrert på hovedkortet
Trådløs	<ul style="list-style-type: none">• Wi-Fi 802.11ac/n• Bluetooth 4.0

Lyd

Tabell 8. Lydspesifikasjoner

Kontroller	Realtek ALC3820
Type	Integrert 5.1-kanals HD-lyd

Oppbevaring

Tabell 9. Lagringsspesifikasjoner

Grensesnitt	<ul style="list-style-type: none">• SATA 1,5 Gbps for optisk stasjon• SATA 6 Gbps for harddisk
Harddisk	Én 2,5-tommers/3,5-tommers harddisk
optisk stasjon (tilleggsutstyr)	Én 9,5 mm DVD+/-RW-stasjon

Strømadapter

Tabell 10. Strømadapterspesifikasjoner

Type	65 W
Inngangsstrøm (maks.)	1,70 A
Utgangsstrøm (kontinuerlig)	3,34 A
Inngangsspenning	100 VAC til 240 VAC



Inngangsfrekvens	50 Hz til 60 Hz
Nominell utgangsspenning	19,50 VDC
Temperaturområde: Drift	0 °C til 40 °C (32 °F til 104 °F)
Temperaturområde: Lagring	-40°C til 70 °C (-40 °F til 158 °F)

Video

Tabell 11. Videospesifikasjoner

	Integret
Kontroller	Intel HD Graphics
Minne	Delt systemminne

Datamaskinens omgivelser

Luftforurensningsnivå: G2 eller lavere som definert i henhold til ISA-S71.04-1985

Relativ fuktighet (maks.): 20 % til 80 % (ikke-kondenserende)

Tabell 12. Datamaskinens omgivelser

	Ved bruk	Oppbevaring
Temperaturområde	10 °C til 35 °C (50° F til 95 °F)	-40 °C til 65 °C (-40 °F til 149 °F)
Vibrasjon (maksimal)*	0,25 GRMS	2,20 GRMS
Støt (maks.)	40 G i 2 ms med en hastighetsendring på 51 cm/s (20 t/s)†	50G i 26 ms med en hastighetsendring på 813 cm/s (320 t/s)‡
Høyde over havet (maks.):	-15,24 m to 3048 m (-50 fot til 10 000 fot)	-15,24 m to 10 668 m (-50 fot til 35 000 fot)

* Måles med tilfeldig vibrasjonsspektrum som simulerer brukermiljøet.

† Måles med et 2 ms halvsinuspuls når harddisken er i bruk.

‡ Måles med et 2 ms halvsinuspuls når harddiskens hode er parkert i posisjon.

Få hjelp og kontakte Dell

Selvhjelpsressurer

Du kan finne informasjon og få hjelp om Dells produkter og tjenester ved bruk av disse elektroniske selvhjelpsressursene:

Tabell 13. Selvhjelpsressurer

Informasjon om Dells produkter og tjenester

www.dell.com

Dell Help & Support (hjelp og støtte)-app



Komme i gang app



Få hjelp

Skriv `Help and Support` i Windows-søket, og trykk på Enter.

Online-hjelp for operativsystemet

www.dell.com/support/windows

www.dell.com/support/linux

Feilsøkinginformasjon, bruksanvisninger, oppsettsinstruksjoner, produktspesifikasjoner, tekniske hjelpeblogger, drivere, programvareoppdateringer osv.

www.dell.com/support

Lær om operativsystemet, oppsett og bruk av datamaskinen, sikkerhetskopiering av data, diagnostikk, osv.

Se *Me and My Dell (Meg og min Dell)* på www.dell.com/support/manuals.

Kontakte Dell

Se www.dell.com/contactdell for å kontakte Dell om salg, teknisk støtte eller problemer i forbindelse med kundetjenester.





MERK: Tilgjengelighet varierer etter land og produkt, og noen tjenester er kanskje ikke tilgjengelige i ditt land.



MERK: Hvis du ikke har en aktiv Internett-tilkobling, kan du finne kontaktinformasjon på fakturaen, følgeseddelen, regningen eller i Dells produktkatalog.