

# Inspiron 3662

## Üzembe helyezés és műszaki adatok

Számítógép típusa: Inspiron 3662  
Szabályozó modell: D20M  
Szabályozó típus: D20M002



# Megjegyzések, figyelmeztetések és Vigyázat jelzések

---



**MEGJEGYZÉS:** A MEGJEGYZÉSEK fontos tudnivalókat tartalmaznak, amelyek a termék hatékonyabb használatát segítik.



**FIGYELMEZTETÉS:** A FIGYELMEZTETÉS hardverhiba vagy adatvesztés lehetőségére hívja fel a figyelmet, egyben közli a probléma elkerülésének módját.



**VIGYÁZAT:** A VIGYÁZAT jelzés az esetleges tárgyi vagy személyi sérülés, illetve életveszély lehetőségére hívja fel a figyelmet.

---

Copyright © 2016 Dell Inc. Minden jog fenntartva. A Dell és a Dell-logó a Dell Inc. Amerikai Egyesült Államokban és/vagy egyéb országokban bejegyzett védjegyei. Minden egyéb, itt említett márka és név a vonatkozó vállalatok védjegye lehet.

2016 - 12

Mód. A00

# Tartalomjegyzék

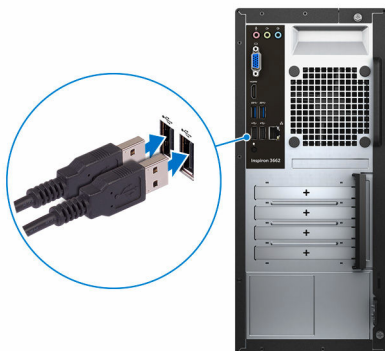
A számítógép üzembe helyezése.....	4
<b>Nézetek.....</b>	<b>9</b>
Elöl.....	9
Hátul.....	11
Hátsó panel.....	12
<b>Műszaki adatok.....</b>	<b>14</b>
Méretek és súly.....	14
Rendszer-információ.....	14
Memória.....	14
Portok és csatlakozók.....	15
Médiakártya-olvasó.....	15
Kommunikáció.....	16
Audio.....	16
Tárolási.....	16
Tápadapter.....	16
Videó.....	17
Számítógép használati környezete.....	17
<b>Segítség igénybevétele és a Dell elérhetőségei.....</b>	<b>19</b>
Mire támaszkodhat a probléma önálló megoldása során?.....	19
A Dell elérhetőségei.....	20



# A számítógép üzembe helyezése

---

- 1 Csatlakoztassa a billentyűzetet és az egeret.  
Olvassa el a billentyűzethez és egérhez mellékelt dokumentációt.



- 2 Csatlakoztassa a hálózati kábelt – opcionális.



3 Csatlakoztassa a monitort.



4 Csatlakoztassa a tápkábelt.



5 Nyomja meg a bekapcsológombot.



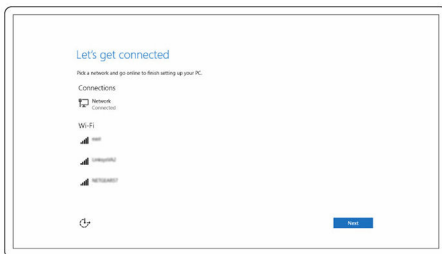
6 Fejezze be az operációs rendszer telepítését.

**Windows esetén:**

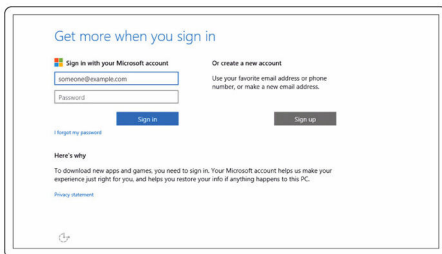
a) Csatlakozzon a hálózatra.



**MEGJEGYZÉS:** Ha biztonságos vezeték nélküli hálózatra csatlakozik, amikor a rendszer kéri, adja meg a vezeték nélküli hozzáféréshez szükséges jelszót.



b) Jelentkezzen be Microsoft-fiókjába, vagy hozzon létre egy új fiókot.



**Ubuntu esetén:**

A beállítás befejezéséhez kövesse a képernyőn megjelenő utasításokat.



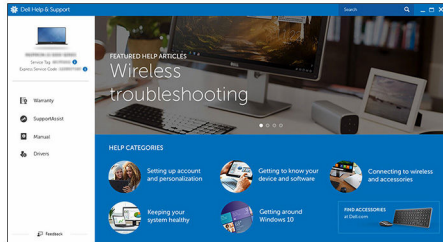
7 Keresse meg a Dell-alkalmazásokat a Windows alatt.

### 1. táblázat: Dell-alkalmazások keresése



Regisztrálja a számítógépet

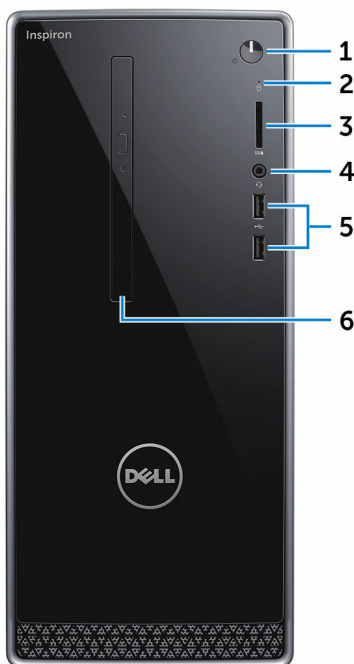
Dell súgó és támogatás



SupportAssist – Ellenőrizze és frissítse számítógépet

# Nézetek

## Elöl



### 1 Bekapcsológomb

Nyomja meg a számítógép bekapcsolásához, ha az kikapcsolt, alvó vagy hibernált állapotban van.

Ha a számítógép be van kapcsolva, a megnyomásával alvó állapotba vált.

Tartsa nyomva 4 másodpercig a számítógép kényszerített kikapcsolásához.



**MEGJEGYZÉS:** A bekapcsológomb viselkedését a Power Options (Energiabeállítások) menüben szabhatja személyre. További információért lásd a *Me and My Dell (Én és a Dell-számítógépem)* című dokumentumot a [www.dell.com/support/manuals](http://www.dell.com/support/manuals) címen.



2 **Merevlemez-meghajtó üzemjelzője**

Akkor világít, amikor a számítógép olvas vagy ír a merevlemez-meghajtón.

3 **Médiakártya-olvasó**

Médiakártyák olvasása és írása.

4 **Headsetport**

Fejhallgató vagy headset (kombinált fejhallgató/mikrofon) csatlakoztatására szolgál.

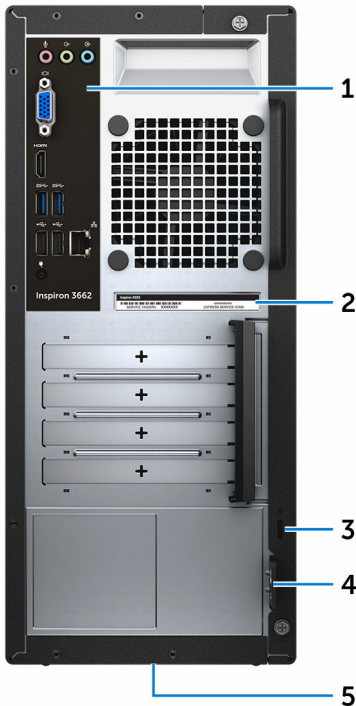
5 **USB 2.0-portok (2 db)**

Olyan perifériák csatlakoztatására szolgál, mint a tárolóeszközök és nyomtatók. Maximum 480 Mb/s adatátviteli sebességet biztosít.

6 **Optikai meghajtó (opcionális)**

CD és DVD olvasására, illetve írására szolgál.

# Hátul



## 1 Hátsó panel

Csatlakoztassa az USB-, audio-, video- és egyéb eszközöket.

## 2 Szervizcímke

A szervizcímke egy egyedi alfanumerikus azonosító, amelynek segítségével a Dell szerviztechnikusai azonosíthatják a számítógép hardveres összetevőit, és hozzáférhetnek a garanciális információkhoz.

## 3 Biztonsági kábel nyílása

Egy biztonsági kábelt csatlakoztatva előzheti meg a számítógép eltulajdonítását.

## 4 Lakatgyűrűk

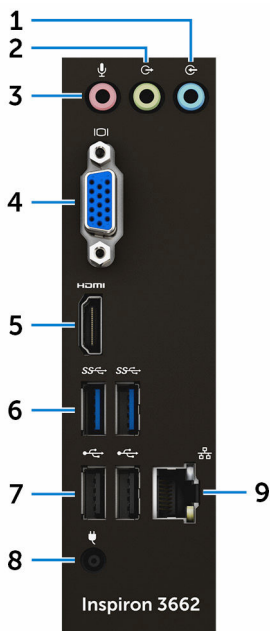
Erősítsen fel lakatot, amely megakadályozza, hogy illetéktelenek hozzáférjenek a számítógép belsejéhez.



## 5 Szabályozási címke

A számítógéppel kapcsolatos megfelelőségi információkat tartalmaz.

## Hátsó panel



### 1 Vonalbemeneti csatlakozójzat

Hangrögzítő/-lejátszó eszköz, például mikrofon vagy CD-lejátszó csatlakoztatásához.

### 2 Vonalkimeneti csatlakozójzat

Csatlakoztassa a hangszórókat.

### 3 Mikrofoncsatlakozó

Külső mikrofon csatlakoztatására a jobb hangbevitel érdekében.

### 4 VGA-port

Külső kijelző vagy projektor csatlakoztatására.

### 5 HDMI-Port

Tévékészülék vagy más HDMI-bemenettel rendelkező készülék csatlakoztatására szolgál. Video- és audiokimenetet biztosít.

**6 USB 3.0-portok (2 db)**

Olyan perifériák csatlakoztatására szolgál, mint a tárolóeszközök, nyomtatók stb. Maximum 5 Gb/s adatátviteli sebességet biztosít.

**7 USB 2.0-portok (2 db)**

Olyan perifériák csatlakoztatására szolgál, mint a tárolóeszközök és nyomtatók. Maximum 480 Mb/s adatátviteli sebességet biztosít.

**8 Tápadapterport**

A gép tápellátásához csatlakoztasson egy adaptert.

**9 Hálózati csatlakozó (jelzőfényekkel)**

A hálózati vagy internetes hozzáférés érdekében csatlakoztasson egy routerről vagy széles sávú modemről érkező Ethernet-kábelt (RJ45).

A csatlakozó melletti két jelzőfény jelzi a vezetékes hálózati csatlakozás állapotát és aktivitását.



# Műszaki adatok

---

## Méretetek és súly

### 2. táblázat: Méretek és súly

Magasság	352,90 mm (13,90 hüvelyk)
Szélesség	154 mm (6,06 hüvelyk)
Mélység	303 mm (11,93 hüvelyk)
Súly	4,30 kg (9,48 lb)



**MEGJEGYZÉS:** A számítógép tömege a megrendelt konfigurációtól és a gyártási eltérésektől függően változhat.

## Rendszer-információ

### 3. táblázat: Rendszer-információ

Számítógépmo­dell	Inspiron 3662
Processzor	<ul style="list-style-type: none"><li>• Intel Pentium</li><li>• Intel Celeron</li></ul>
Chipkészlet	Processzorra integrált

## Memória

### 4. táblázat: Memória műszaki adatai

Foglalatok	Két SODIMM-bővítőhely
Típus	DDR3L
Sebesség	1600 MHz
Támogatott konfigurációk	2 GB, 4 GB, 6 GB és 8 GB

# Portok és csatlakozók

## 5. táblázat: Portok és csatlakozók

### Külső:

Hálózat

Egy RJ45-port

USB

- Négy darab USB 2.0-port
- Két USB 3.0-port

Audio és videó

- Egy headsetport
- Egy mikrofoncsatlakozó
- Egy vonalkimeneti csatlakozóaljzat
- Egy vonalbemeneti csatlakozó
- Egy VGA-port
- Egy HDMI-port

### Belső:

M.2-kártya

Egy M.2 bővítőhely WIFI-Bluetooth kombinált kártyához

# Médiakártya-olvasó

## 6. táblázat: A médiakártya-olvasó műszaki adatai

Típus

Egy 5 az 1-ben foglalat

Támogatott kártyák

- SD-kártya
- SD nagy kapacitású (SDHC) kártya
- SD bővített kapacitású (SDXC) kártya
- MultiMediaCard (MMC)
- MultiMediaCard Plus (MMC Plus)



## Kommunikáció

### 7. táblázat: Támogatott kommunikáció

Ethernet	10/100 Mbps Ethernet-vezérlő az alaplapba integrálva
Wireless (Vezeték nélküli kapcsolat)	<ul style="list-style-type: none"><li>• WIFI 802.11ac/n</li><li>• Bluetooth 4.0</li></ul>

## Audio

### 8. táblázat: Hangrendszer műszaki adatai

Vezérlő	Realtek ALC3820
Típus	Integrált, 5.1 csatornás, Intel magas hangminőségű hangkártya

## Tárolási

### 9. táblázat: Tárolóeszköz műszaki adatai

Interfész	<ul style="list-style-type: none"><li>• SATA 1,5 Gbps az optikai meghajtó számára</li><li>• SATA 6 Gbps a merevlemez-meghajtó számára</li></ul>
Merevlemez-meghajtó	Egy 2,5 hüvelykes/3,5 hüvelykes merevlemez-meghajtó
Optikai meghajtó (opcionális)	Egy 9,5 mm-es DVD+/-RW meghajtó

## Tápadapter

### 10. táblázat: A tápadapter műszaki adatai

Típus	65 W
Bemeneti áramerősség (maximum)	1,70 A

Kimeneti feszültség (folyamatos)	3,34 A
Bemeneti feszültség	100 és 240 V egyenáram között
Bemeneti frekvencia	50 Hz és 60 Hz között
Névleges kimeneti feszültség	19,50 V egyenáram
Hőmérsékleti tartomány (üzemi)	0° C és 40 °C között (32 °F és 104 °F között)
Hőmérsékleti tartomány (tárolási)	–40 °C és 70 °C között (–40 °F és 158 °F között)

## Videó

### 11. táblázat: Videó műszaki adatai

	Integrált
Vezérlő	Intel HD grafikus kártya
Memória	Megosztott rendszermemória

## Számítógép használati környezete

Légekörszennyezési szint: G2-es osztályú vagy ennél alacsonyabb, az ISA-S71.04-1985 jelű szabvány szerint

Relatív páratartalom (maximum): 20–80% (nem lecsapódó)

### 12. táblázat: Számítógép használati környezete

	Üzemi	Tárolási
Hőmérséklet-tartomány	10 °C és 35 °C között 50 °F és 95 °F között	–40°C és 65°C között (–40°F és 149°F között)
Vibráció (maximum)*	0,25 GRMS	2,20 GRMS
Rázkódás (maximum)	40 G 2 ms időtartamra 51 cm/s (20 in/s) sebességgel†	50G 26 ms időtartamra 813 cm/s sebességgel†
Tengerszint feletti magasság (maximum):	–15,24 m és 3048 m között (–50 láb és 10 000 láb között)	–15,24 m és 10 668 m között (–50 láb és 35 000 láb között)



\*Mért rezgés, a felhasználói környezetet szimuláló, véletlenszerű rezgési spektrumot használva.

† 2 ms-os félszínuszú rezgéssel mérve, a merevlemez-meghajtó üzemelése mellett.

‡ 2 ms-os félszínuszú rezgéssel mérve, a merevlemez-meghajtó készenléti állapota mellett.

# Segítség igénybevétele és a Dell elérhetőségei

---

## Mire támaszkodhat a probléma önálló megoldása során?

A probléma önálló megoldását szolgáló alábbi források révén juthat a Dell-termékekkel és -szolgáltatásokkal kapcsolatos információhoz és segítséghez:

### 13. táblázat: Mire támaszkodhat a probléma önálló megoldása során?

A Dell-termékekre és -szolgáltatásokra vonatkozó információk

[www.dell.com](http://www.dell.com)

Dell sűgő és támogatás alkalmazása



Kezdő lépések alkalmazása



A sűgő elérése

A Windows keresőmezőjébe írja be a Help and Support kifejezést, majd nyomja meg az Enter billentyűt.

Az operációs rendszer online sűgőja

[www.dell.com/support/windows](http://www.dell.com/support/windows)  
[www.dell.com/support/linux](http://www.dell.com/support/linux)

Hibaelhárítási információk, felhasználói kézikönyvek, beállítási utasítások, termékspecifikációk, műszaki segítséget nyújtó blogok, illesztőprogramok, szoftverfrissítések stb.

[www.dell.com/support](http://www.dell.com/support)

Információk az operációs rendszerre, a számítógép beállítására és használatára, az adatok biztonsági mentésére, diagnosztikára stb. vonatkozóan.

Lásd: *Me and My Dell (Én és a Dell-számítógépem)* a [www.dell.com/support/manuals](http://www.dell.com/support/manuals) weboldalon.



# A Dell elérhetőségei

Ha értékesítéssel, műszaki támogatással vagy ügyfélszolgálattal kapcsolatban szeretne a Dellhez fordulni, látogasson el ide: [www.dell.com/contactdell](http://www.dell.com/contactdell).



**MEGJEGYZÉS:** Az elérhetőség országonként és termékenként változik, és előfordulhat, hogy néhány szolgáltatás nem áll rendelkezésre az Ön országában.



**MEGJEGYZÉS:** Amennyiben nem rendelkezik aktív internetkapcsolattal, elérhetőségeinket megtalálhatja a vásárlást igazoló nyugtán, a csomagoláson, a számlán vagy a Dell-termékkatalógusban.