

Inspiron 3662

Ρύθμιση και προδιαγραφές

Μοντέλο υπολογιστή: **Inspiron 3662**
Μοντέλο σύμφωνα με τους κανονισμούς:
D20M
Τύπος σύμφωνα με τους κανονισμούς:
D20M002



Σημείωση, προσοχή και προειδοποίηση



ΣΗΜΕΙΩΣΗ: Η ΣΗΜΕΙΩΣΗ υποδεικνύει σημαντικές πληροφορίες που σας βοηθούν να χρησιμοποιείτε καλύτερα το προϊόν σας.



ΠΡΟΣΟΧΗ: Η ΠΡΟΣΟΧΗ υποδεικνύει είτε ενδεχόμενη ζημιά στο υλισμικό είτε απώλεια δεδομένων και σας ενημερώνει για τον τρόπο με τον οποίο μπορείτε να αποφύγετε το πρόβλημα.



ΠΡΟΕΙΔΟΠΟΙΗΣΗ: Η ΠΡΟΕΙΔΟΠΟΙΗΣΗ υποδεικνύει ότι υπάρχει το ενδεχόμενο να προκληθούν υλική ζημιά και απλός ή θανάσιμος τραυματισμός.

Πνευματικά δικαιώματα © 2016 της Dell Inc. ή των θυγατρικών εταιρειών της. Με επιφύλαξη κάθε νόμιμου δικαιώματος. Οι ονομασίες Dell και EMC και άλλα συναφή εμπορικά σήματα είναι σήματα κατατεθέντα της Dell Inc. ή των θυγατρικών εταιρειών της. Όλα τα υπόλοιπα εμπορικά σήματα ενδέχεται να είναι εμπορικά σήματα των αντίστοιχων κατόχων τους.

Πίνακας περιεχομένων

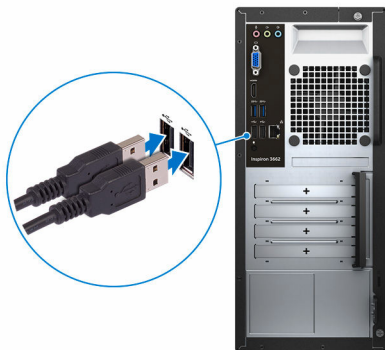
Ρύθμιση του υπολογιστή σας.....	4
Όψεις.....	9
Μπροστινή πλευρά.....	9
Πίσω πλευρά.....	11
Πίσω πλαίσιο.....	12
Προδιαγραφές.....	14
Διαστάσεις και βάρος.....	14
Πληροφορίες συστήματος.....	14
Μνήμη.....	14
Θύρες και σύνδεσμοι.....	15
Μονάδα ανάγνωσης καρτών πολυμέσων.....	15
Επικοινωνίες.....	16
Κάρτα ήχου.....	16
Αποθήκευση.....	16
Προσαρμογέας ισχύος.....	17
Κάρτα γραφικών.....	17
Περιβάλλον υπολογιστή.....	17
Λήψη βοήθειας και επικοινωνία με την Dell.....	19
Πόροι αυτοβοήθειας.....	19
Επικοινωνία με την Dell.....	20



Ρύθμιση του υπολογιστή σας

- 1 Συνδέστε το πληκτρολόγιο και το ποντίκι.

Ανατρέξτε στην τεκμηρίωση που παραλάβατε μαζί με το πληκτρολόγιο και το ποντίκι.



- 2 Συνδέστε το καλώδιο δικτύου—προαιρετικά.



3 Συνδέστε την οθόνη.



4 Συνδέστε το καλώδιο τροφοδοσίας.



5 Πιέστε το κουμπί λειτουργίας.



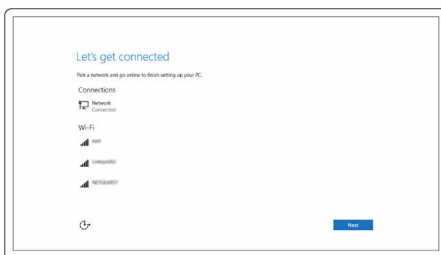
6 Τελειώστε τη ρύθμιση του λειτουργικού συστήματος.

Για Windows:

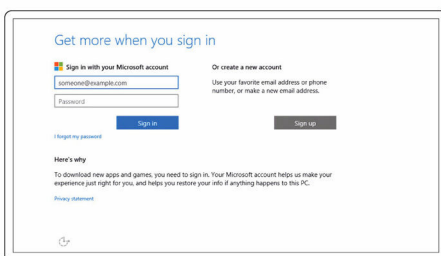
a) Συνδεθείτε στο δίκτυό σας.



ΣΗΜΕΙΩΣΗ: Αν πρόκειται να συνδεθείτε σε ασφαλές ασύρματο δίκτυο, πληκτρολογήστε τον κωδικό πρόσβασης στο ασύρματο δίκτυο όταν θα παρουσιαστεί η σχετική προτροπή.



b) Πραγματοποιήστε είσοδο στον λογαριασμό σας στη Microsoft ή δημιουργήστε τοπικό λογαριασμό.



Για Ubuntu:

Ακολουθήστε τις οδηγίες που θα παρουσιαστούν στην οθόνη για να τελειώσει η ρύθμιση.

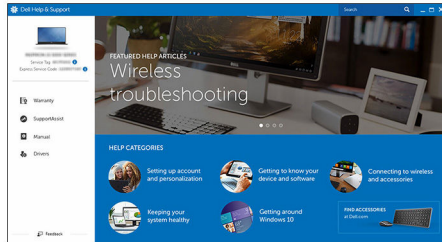
7 Εντοπίστε τις εφαρμογές της Dell στα Windows.

Πίνακας 1. Εντοπισμός των εφαρμογών της Dell



Δηλώστε τον υπολογιστή σας.

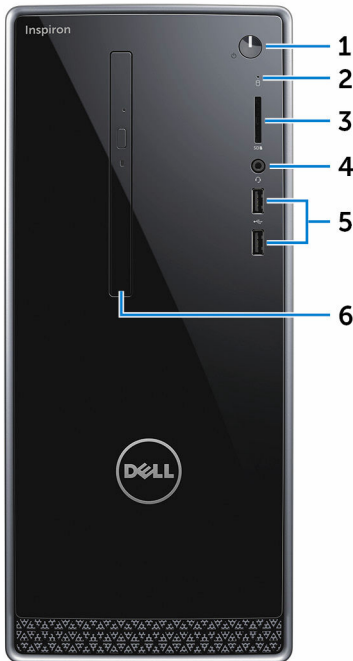
Βοήθεια & υποστήριξη της Dell



SupportAssist — Προχωρήστε σε έλεγχο και ενημέρωση του υπολογιστή σας.

Όψεις

Μπροστινή πλευρά



1 Κουμπί λειτουργίας

Πιέστε το για να ενεργοποιήσετε τον υπολογιστή αν είναι απενεργοποιημένος ή σε κατάσταση αναστολής λειτουργίας ή αδρανοποίησης.

Πιέστε το για να θέσετε τον υπολογιστή σε κατάσταση αναστολής λειτουργίας αν είναι ενεργοποιημένος.

Πιέστε το παρατεταμένα επί 4 δευτερόλεπτα για να επιβάλετε τον τερματισμό της λειτουργίας του υπολογιστή.

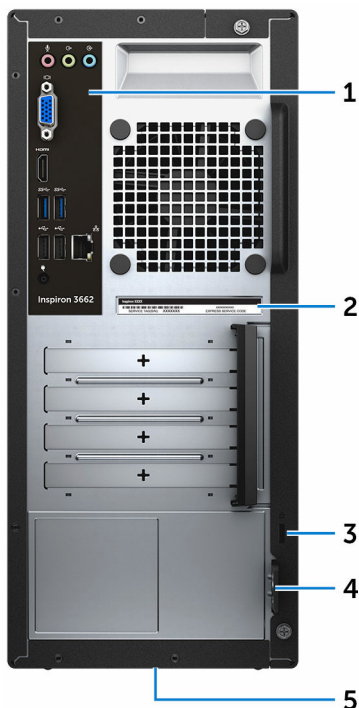




ΣΗΜΕΙΩΣΗ: Μπορείτε να εξατομικεύσετε τη συμπεριφορά του κουμπιού λειτουργίας με τη δυνατότητα **Power Options** (Επιλογές παροχής ενέργειας). Για περισσότερες πληροφορίες ανατρέξτε στην ενότητα *Me and My Dell* (Εγώ και η Dell μου) στην ιστοσελίδα www.dell.com/support/manuals.

- 2 **Λυχνία δραστηριότητας σκληρού δίσκου**
Ανάβει όταν ο υπολογιστής εκτελεί ανάγνωση ή εγγραφή στον σκληρό δίσκο.
- 3 **Μονάδα ανάγνωσης καρτών πολυμέσων**
Εκτελεί ανάγνωση και εγγραφή σε κάρτες πολυμέσων.
- 4 **Θύρα κεφαλοσυσκευής**
Συνδέστε ακουστικό ή κεφαλοσυσκευή (σύνθετη συσκευή ακουστικού και μικροφώνου).
- 5 **Θύρες USB 2.0 (2)**
Συνδέστε περιφερειακά όπως συσκευές αποθήκευσης και εκτυπωτές. Κάθε θύρα παρέχει ταχύτητες μεταφοράς δεδομένων έως και 480 Mbps.
- 6 **Μονάδα οπτικού δίσκου (προαιρετικά)**
Εκτελεί ανάγνωση και εγγραφή σε CD και DVD.

Πίσω πλευρά



1 Πίσω πλαίσιο

Συνδέστε συσκευές USB, ήχου, βίντεο και άλλου τύπου.

2 Ετικέτα εξυπηρέτησης

Η ετικέτα εξυπηρέτησης είναι ένα μοναδικό αλφαριθμητικό αναγνωριστικό που δίνει στους τεχνικούς συντήρησης της Dell τη δυνατότητα να εξακριβώνουν τα εξαρτήματα του υλισμικού στον υπολογιστή σας και να αποκτούν πρόσβαση στις πληροφορίες για την εγγύηση.

3 Υποδοχή καλωδίου ασφαλείας

Συνδέστε καλώδιο ασφαλείας προς αποφυγή ανεξουσιοδότητης μετακίνησης του υπολογιστή σας.

4 Κρίκοι λουκέτου

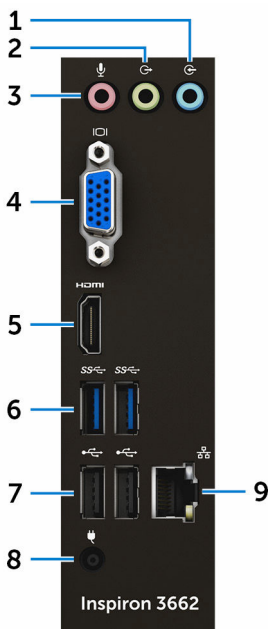


Προσαρτήστε λουκέτο για να αποτρέψετε την ανεξουσιοδοτητή πρόσβαση τρίτων στο εσωτερικό του υπολογιστή σας.

5 **Ετικέτα ρυθμιστικών φορέων**

Περιέχει πληροφορίες που αφορούν τις κανονιστικές διατάξεις για τον υπολογιστή σας.

Πίσω πλαίσιο



1 **Θύρα εισόδου γραμμής**

Συνδέστε συσκευές εγγραφής ή αναπαραγωγής, π.χ. συσκευή αναπαραγωγής CD.

2 **Θύρα εξόδου γραμμής**

Συνδέστε ηχεία.

3 **Θύρα μικροφώνου**

Συνδέστε εξωτερικό μικρόφωνο για να έχετε είσοδο ήχου.

4 **Θύρα VGA**

Συνδέστε εξωτερική οθόνη ή βιντεοπροβολέα.

5 **Θύρα HDMI**

Συνδέστε τηλεόραση ή κάποια άλλη συσκευή με ικανότητα εισόδου HDMI. Παρέχει έξοδο βίντεο και ήχου.

6 **Θύρες USB 3.0 (2)**

Συνδέστε περιφερειακά όπως συσκευές αποθήκευσης και εκτυπωτές. Κάθε θύρα παρέχει ταχύτητες μεταφοράς δεδομένων έως και 5 Mbps.

7 **Θύρες USB 2.0 (2)**

Συνδέστε περιφερειακά όπως συσκευές αποθήκευσης και εκτυπωτές. Κάθε θύρα παρέχει ταχύτητες μεταφοράς δεδομένων έως και 480 Mbps.

8 **Θύρα προσαρμογέα ισχύος**

Συνδέστε προσαρμογέα ισχύος για να τροφοδοτείται με ηλεκτρικό ρεύμα ο υπολογιστής σας.

9 **Θύρα δικτύου (με λυχνίες)**

Συνδέστε καλώδιο Ethernet (RJ45) από δρομολογητή ή ευρυζωνικό μόντεμ για πρόσβαση σε δίκτυο ή στο Ίντερνετ.

Οι δύο λυχνίες δίπλα στον σύνδεσμο υποδεικνύουν την κατάσταση της συνδετικότητας και τη δραστηριότητα του δικτύου.



Προδιαγραφές

Διαστάσεις και βάρος

Πίνακας 2. Διαστάσεις και βάρος

Ύψος	352,90 χιλιοστά (13,90 ίντσες)
Πλάτος	154 χιλιοστά (6,06 ίντσες)
Βάθος	303 χιλιοστά (11,93 ίντσες)
Βάρος	4,30 κιλά (9,48 λίβρες)



ΣΗΜΕΙΩΣΗ: Το βάρος του υπολογιστή σας ποικίλλει και εξαρτάται από τη συνδεσμολογία που παραγγείλατε και την κατασκευαστική μεταβλητότητα.

Πληροφορίες συστήματος

Πίνακας 3. Πληροφορίες συστήματος

Μοντέλο υπολογιστή	Inspiron 3662
Επεξεργαστής	<ul style="list-style-type: none">• Intel Pentium• Intel Celeron
Πλινθισύνολο (Chipset)	Ενσωματωμένο στον επεξεργαστή

Μνήμη

Πίνακας 4. Προδιαγραφές μνήμης

Υποδοχές	Δύο υποδοχές SODIMM
Τύπος	DDR3L

Ταχύτητα	1.600 MHz
Υποστηριζόμενες διαρθρώσεις	2 GB, 4 GB, 6 GB και 8 GB

Θύρες και σύνδεσμοι

Πίνακας 5. Θύρες και σύνδεσμοι

Εξωτερικά:

Δίκτυο	Μία θύρα RJ45
USB	<ul style="list-style-type: none"> • Τέσσερις θύρες USB 2.0 • Δύο θύρες USB 3.0
Ήχος/Βίντεο	<ul style="list-style-type: none"> • Μία θύρα κεφαλοσυσκευής • Μία θύρα μικροφώνου • Μία θύρα εξόδου γραμμής • Μία θύρα εισόδου γραμμής • Μία θύρα VGA • Μία θύρα HDMI

Εσωτερικά:

Κάρτα M.2	Μία υποδοχή κάρτας M.2 για σύνθετη κάρτα Wi-Fi και Bluetooth
-----------	--

Μονάδα ανάγνωσης καρτών πολυμέσων

Πίνακας 6. Προδιαγραφές μονάδας ανάγνωσης καρτών πολυμέσων

Τύπος	Μία υποδοχή 5 σε 1
Υποστηριζόμενες κάρτες	<ul style="list-style-type: none"> • Κάρτα SD • Κάρτα SD High-Capacity (SDHC) • Κάρτα SD Extended Capacity (SDXC) • MultiMediaCard (MMC) • MultiMediaCard Plus (MMC Plus)



ΕΠΙΚΟΙΝΩΝΙΕΣ

Πίνακας 7. Υποστηριζόμενες επικοινωνίες

Ethernet	Ελεγκτής Ethernet 10/100 Mbps, ενσωματωμένος στην πλακέτα συστήματος
Ασύρματη επικοινωνία	<ul style="list-style-type: none">• Wi-Fi 802.11ac/n• Bluetooth 4.0

Κάρτα ήχου

Πίνακας 8. Προδιαγραφές κάρτας ήχου

Ελεγκτής	Realtek ALC3820
Τύπος	Ενσωματωμένη κάρτα Intel High Definition Audio 5,1 καναλιών

Αποθήκευση

Πίνακας 9. Προδιαγραφές μονάδων αποθήκευσης

Διεπαφή	<ul style="list-style-type: none">• SATA 1,5 Gbps για μονάδα οπτικού δίσκου• SATA 6 Gbps για σκληρό δίσκο
Σκληρός δίσκος	Ένας σκληρός δίσκος 2,5 ιντσών/3,5 ιντσών
Μονάδα οπτικού δίσκου (προαιρετικά)	Μία μονάδα δίσκου DVD+/-RW 9,5 χιλιοστών

Προσαρμογέας ισχύος

Πίνακας 10. Προδιαγραφές προσαρμογέα ισχύος

Τύπος	65 W
Ρεύμα εισόδου (μέγιστη τιμή)	1,70 A
Ρεύμα εξόδου (συνεχές)	3,34 A
Τάση εισόδου	100 V έως 240 V εναλλασσόμενου ρεύματος (AC)
Συχνότητα εισόδου	50 Hz έως 60 Hz
Ονομαστική τάση εξόδου	19,50 V συνεχούς ρεύματος (DC)
Περιοχή τιμών θερμοκρασίας: Κατά τη λειτουργία	0°C έως 40°C (32°F έως 104°F)
Περιοχή τιμών θερμοκρασίας: Κατά την αποθήκευση	-40°C έως 70°C (-40°F έως 158°F)

Κάρτα γραφικών

Πίνακας 11. Προδιαγραφές κάρτας γραφικών

	Ενσωματωμένη
Ελεγκτής	Intel HD Graphics
Μνήμη	Κοινόχρηστη μνήμη συστήματος

Περιβάλλον υπολογιστή

Επίπεδο αερομεταφερόμενων ρύπων: G2 όπως καθορίζει το πρότυπο ISA-S71.04-1985

Σχετική υγρασία (μέγιστη): 20% έως 80% (χωρίς συμπύκνωση)

Πίνακας 12. Περιβάλλον υπολογιστή

	Κατά τη λειτουργία	Κατά την αποθήκευση
Περιοχή τιμών θερμοκρασίας	10°C έως 35°C	-40°C έως 65°C



	Κατά τη λειτουργία	Κατά την αποθήκευση
	(50°F έως 95°F)	(-40°F έως 149°F)
Δόνηση (μέγιστη)*	0,25 GRMS	2,20 GRMS
Πλήγμα (μέγιστο)	40 G για 2 ms με αλλαγή ταχύτητας 51 cm/s (20 in/s)†	50 G για 26 ms με αλλαγή ταχύτητας 813 cm/s (320 in/s)‡
Υψόμετρο (μέγιστο)	-15,24 μέτρα έως 3.048 μέτρα (-50 πόδια έως 10.000 πόδια)	-15,24 μέτρα έως 10.668 μέτρα (-50 πόδια έως 35.000 πόδια)

* Μετρημένη με χρήση τυχαίου φάσματος δόνησης που προσομοιώνει το περιβάλλον του χρήστη.

† Μετρημένο με χρήση μισού ημιτονοειδούς παλμού 2 ms κατά τη χρήση του σκληρού δίσκου.

‡ Μετρημένο με χρήση μισού ημιτονοειδούς παλμού 2 ms ενόσω η κεφαλή του σκληρού δίσκου είναι σταματημένη.

Λήψη βοήθειας και επικοινωνία με την Dell

Πόροι αυτοβοήθειας

Μπορείτε να βρείτε πληροφορίες και βοήθεια για τα προϊόντα και τις υπηρεσίες της Dell χρησιμοποιώντας τους εξής πόρους αυτοβοήθειας:

Πίνακας 13. Πόροι αυτοβοήθειας

Πληροφορίες για προϊόντα και υπηρεσίες της Dell

www.dell.com

Εφαρμογή Dell Help & Support (Βοήθεια & υποστήριξη της Dell)



Εφαρμογή Get started (Γρήγορα αποτελέσματα)



Πρόσβαση στη βοήθεια

Στο πεδίο αναζήτησης στα Windows πληκτρολογήστε τη φράση **Help and Support** (Βοήθεια και υποστήριξη) και πιέστε το πλήκτρο **Enter**.

Διαδικτυακή βοήθεια για το λειτουργικό σύστημα

www.dell.com/support/windows

www.dell.com/support/linux

Πληροφορίες για την αντιμετώπιση προβλημάτων, εγχειρίδια χρήστη, οδηγίες ρύθμισης, προδιαγραφές προϊόντων, ιστολόγια τεχνικής βοήθειας, προγράμματα οδήγησης, ενημερωμένες εκδόσεις λογισμικό και ούτω καθεξής.

www.dell.com/support.





Ενημερωθείτε για το λειτουργικό σας σύστημα, τη ρύθμιση και τη χρήση του υπολογιστή σας, τη δημιουργία αντιγράφων ασφαλείας, τα διαγνωστικά και ούτω καθεξής.

Ανατρέξτε στην ενότητα *Me and My Dell* (Εγώ και η Dell μου) στην ιστοσελίδα www.dell.com/support/manuals.

Επικοινωνία με την Dell

Αν θέλετε να επικοινωνήσετε με την Dell για θέματα πωλήσεων, τεχνικής υποστήριξης ή εξυπηρέτησης πελατών, ανατρέξτε στην ιστοσελίδα www.dell.com/contactdell.

-  **ΣΗΜΕΙΩΣΗ:** Η διαθεσιμότητα ποικίλλει ανά χώρα και προϊόν και ορισμένες υπηρεσίες ενδέχεται να μην είναι διαθέσιμες στη χώρα σας.
-  **ΣΗΜΕΙΩΣΗ:** Αν δεν έχετε ενεργή σύνδεση στο Ίντερνετ, μπορείτε να βρείτε τα στοιχεία επικοινωνίας στο τιμολόγιο αγοράς, στο δελτίο αποστολής, στον λογαριασμό σας ή στον κατάλογο προϊόντων της Dell.