

Inspiron 3662

Asetukset ja tekniset tiedot

Tietokone malli: Inspiron 3662
Säädösten mukainen malli: D20M
Säädösten mukainen tyyppi: D20M002



Huomautukset, varoitukset ja vaarat



HUOMAUTUS: HUOMAUTUKSET ovat tärkeitä tietoja, joiden avulla voit käyttää tuotetta entistä paremmin.



VAROITUS: VAROITUKSET kertovat tilanteista, joissa laitteisto voi vahingoittua tai joissa tietoja voidaan menettää. Niissä kerrotaan myös, miten nämä tilanteet voidaan välttää.



VAARA: VAARAILMOITUKSET kertovat tilanteista, joihin saattaa liittyä omaisuusvahinkojen, loukkaantumisen tai kuoleman vaara.

Copyright © 2016 Dell Inc. tai sen tytäryritykset. Kaikki oikeudet pidätetään. Dell, EMC ja muut tavaramerkit ovat Dell Inc:in tai sen tytäryritysten tavaramerkkejä. Muut tavaramerkit voivat olla omistajiensa omistamia tavaramerkkejä.

2016 - 12

Tark. A00

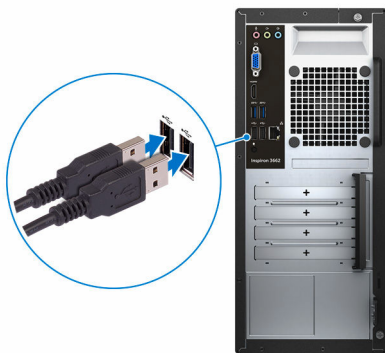
Sisällysluettelo

| | |
|--------------------------------------------------|-----------|
| Tietokoneen asentaminen..... | 4 |
| Näkymät..... | 9 |
| Edessä..... | 9 |
| Takana..... | 10 |
| Taustapaneeli..... | 11 |
| Tekniset tiedot..... | 13 |
| Mitat ja paino..... | 13 |
| Järjestelmätiedot..... | 13 |
| Muisti..... | 13 |
| Portit ja liittimet..... | 14 |
| Muistikortinlukija..... | 14 |
| Tiedonsiirto..... | 15 |
| Audio..... | 15 |
| Säilytyksessä..... | 15 |
| Verkkolaite..... | 15 |
| Kuva..... | 16 |
| Tietokoneympäristö..... | 16 |
| Avun saaminen ja Dellin yhteystiedot..... | 17 |
| Tee-se-itse-resurssit..... | 17 |
| Dellin yhteystiedot..... | 17 |



Tietokoneen asentaminen

- 1 Kytke näppäimistö ja hiiri.
Viittaa näppäimistön ja hiiren mukana tulleeseen dokumentaatioon.



- 2 Kytke verkkokaapeli – valinnainen.



3 Kytke näyttö.



4 Kytke virtakaapeli.



5 Paina virtapainiketta.



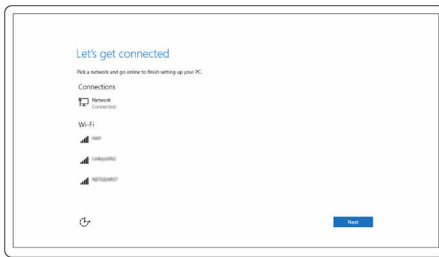
6 Suorita käyttöjärjestelmän asennus loppuun.

Windows:

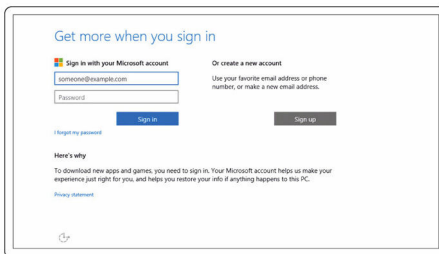
a) Muodosta yhteys verkkoon.



HUOMAUTUS: Jos muodostat yhteyden suojattuun langattomaan verkkoon, anna langattoman verkon salasana sitä pyydetessä.



b) Kirjaudu Microsoft-tilillesi tai luo paikallinen tili.



Ubuntu:

Suorita asennus loppuun noudattamalla näytön ohjeita.

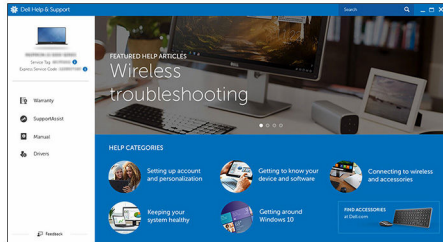
7 Paikanna Dell apps Windowsissa.

Taulukko 1. Paikanna Dell-sovellukset



Rekisteröi tietokone

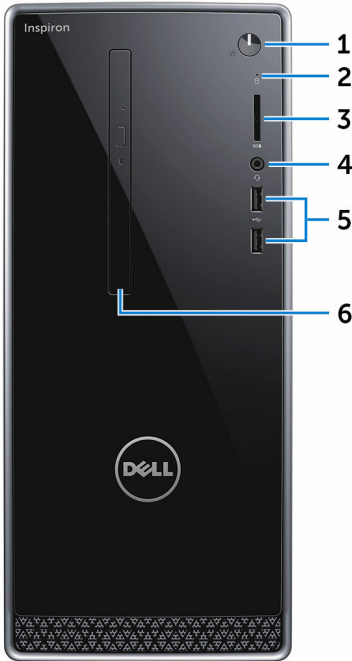
Dell Help & Support



SupportAssist – Tarkista päivitysten saatavuus ja päivitä tietokone

Näkymät

Edessä



1 Virtapainike

Paina käynnistääksesi tietokone, jos se on sammuksissa, lepotilassa tai horrostilassa.

Paina siirtääksesi tietokone lepotilaan, jos se on käynnissä.

Paina 4 sekuntia pakottaaksesi tietokoneen sammumaan.



HUOMAUTUS: Voit mukauttaa virtapainikkeen käyttäytymisen virranhallinta-asetuksista. Lisätietoja on kohdassa *Minä ja Dell-tietokoneeni* osoitteessa www.dell.com/support/manuals.

2 Kiintolevyn toimintavalo



Syttyy, kun tietokone lukee kiintolevyä tai kirjoittaa sille.

3 **Muistikortinlukija**

Lukee muistikortteja ja kirjoittaa niille.

4 **Kuulokepotti**

Kytke kuulokkeet tai kuuloke- ja mikrofoniyhdistelmä.

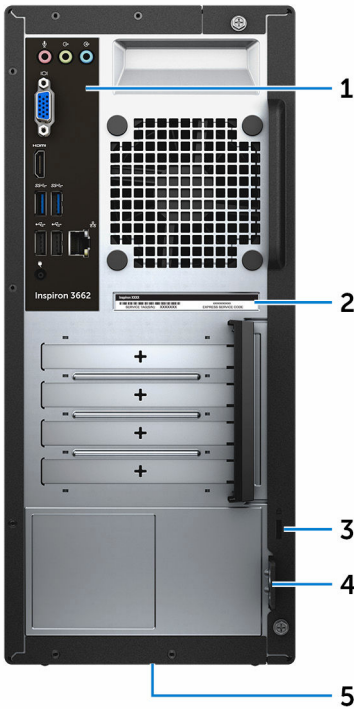
5 **USB 2.0 -portit (2)**

Sellaisten oheislaitteiden kuin tallennuslaitteiden ja tulostinten liittämiseen. Tarjoaa enintään 480 Mbps:n tiedonsiirtonopeuden.

6 **Optinen asema (valinnainen)**

Lukee ja kirjoittaa CD:itä ja DVD:itä.

Takana



1 Taustapaneeli

USB-, audio-, video- ja muiden laitteiden liittämiseen.

2 Huoltomerkitarra

Huoltomerkki on ainutkertainen aakkosnumeerinen tunnus, jonka avulla Dellin huoltoteknikot tunnistavat tietokoneen laitteistokomponentit ja takuutiedot.

3 Suojakaapelin paikka

Suojakaapelin kytkemiselle tietokoneeseen luvattoman siirtämisen estämiseksi.

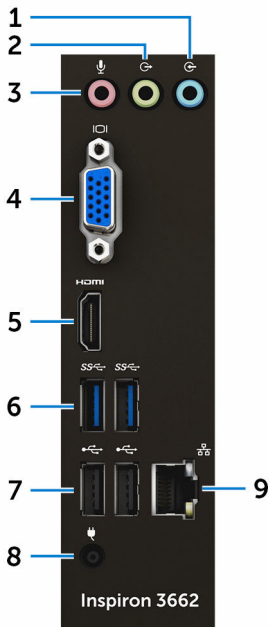
4 Riippulukon renkaat

Voit kiinnittää niihin riippulukon estääksesi luvattoman pääsyn tietokoneen sisäosiin.

5 Säästöstenmukaisuustarra

Sisältää tietokoneen säästöstenmukaisuustiedot.

Taustapaneeli



- 1 **Linjatuloportti**
Tallennus- tai toistolaitteiden, kuten CD-soittimen, kytkemiseen.
- 2 **Linjalähtöportti**
Kaiuttimien yhdistämiseen.
- 3 **Mikrofoniliitäntä**
Kytke ulkoinen mikrofoni äänituloksi.
- 4 **VGA-portti**
Ulkoisen näytön tai projektorin liittämiseen.
- 5 **HDMI-portti**
TV:n tai muun HDMI-laitteen liittämiseen. Kuva- ja äänilähtö.
- 6 **USB 3.0 -portit (2)**
Sellaisten oheislaitteiden kuin tallennuslaitteiden ja tulostinten liittämiseen. Tarjoaa enintään 5 Gbps:n tiedonsiirtonopeuden.
- 7 **USB 2.0 -portit (2)**
Sellaisten oheislaitteiden kuin tallennuslaitteiden ja tulostinten liittämiseen. Tarjoaa enintään 480 Mbps:n tiedonsiirtonopeuden.
- 8 **Verkkolaiteportti**
Kytke verkkolaite saadaksesi tietokoneeseen virtaa.
- 9 **Verkkoportti (ja valot)**
Kytke Ethernet (RJ45) -kaapeli reitittimeltä tai laajakaistamodeemilta päästäksesi verkkoon tai Internetiin.
Liitännän vieressä olevat kaksi valoa ilmoittavat yhteystilan ja verkon käytön.

Tekniset tiedot

Mitat ja paino

Taulukko 2. Mitat ja paino

| | |
|---------|--------------------------|
| Korkeus | 352,90 mm (13,90 tuumaa) |
| Leveys | 154 mm (6,06 tuumaa) |
| Syvyys | 303 mm (11,93 tuumaa) |
| Paino | 4,30 kg (9,48 lb) |



HUOMAUTUS: Tietokoneen paino riippuu tilatusta kokoonpanosta ja valmistajan tuotevaihtelusta.

Järjestelmätiedot

Taulukko 3. Järjestelmätiedot

| | |
|-------------------|-----------------------------------------------------------------------------------------|
| Tietokoneen malli | Inspiron 3662 |
| Suoritin | <ul style="list-style-type: none">• Intel Pentium• Intel Celeron |
| Piirisarja | Integroitu suorittimeen |

Muisti

Taulukko 4. Muistitiedot

| | |
|--------------------|--------------------------|
| Kannat | Kaksi SODIMM-paikkaa |
| Tyyppi | DDR3L |
| Nopeus | 1600 MHz |
| Tuetut kokoonpanot | 2 Gt, 4 Gt, 6 Gt ja 8 Gt |



Portit ja liittimet

Taulukko 5. Portit ja liittimet

Ulkoiset:

| | |
|-------------|----------------------------------------------------------------------------------------------------------------------------------------------------------------------------------------------------------------------------|
| Verkko | Yksi RJ45-portti |
| USB | <ul style="list-style-type: none">• Neljä USB 2.0 -porttia• Kaksi USB 3.0 -porttia |
| Audio/video | <ul style="list-style-type: none">• Yksi kuulokeportti• Yksi mikrofoniiliitäntä• Yksi linjalähtöportti• Yksi linjatuloportti• Yksi VGA-portti• Yksi HDMI-portti |

Sisäinen:

| | |
|------------|---------------------------------------------------------------|
| M.2-kortti | Yksi M.2d-korttipaikka Wi-Fi- ja Bluetooth-yhdistelmäkortille |
|------------|---------------------------------------------------------------|

Muistikortinlukija

Taulukko 6. Muistikortinlukijan tekniset tiedot

| | |
|---------------|-----------------------------------------------------------------------------------------------------------------------------------------------------------------------------------------------------------------------------|
| Tyyppi | Yksi 5-in-1-paikka |
| Tuetut kortit | <ul style="list-style-type: none">• SD-kortti• SD High Capacity (SDHC) -kortti• SD Extended Capacity (SDXC) -kortti• MultiMediaCard (MMC)• MultiMediaCard Plus (MMC Plus) |

Tiedonsiirto

Taulukko 7. Tuetut tiedonsiirtomuodot

| | |
|----------|--------------------------------------------------------------------------------------------|
| Ethernet | 10/100 Mbps Ethernet-kontrolleri on integroitu emolevyyn |
| Langaton | <ul style="list-style-type: none">• Wi-Fi 802.11ac/n• Bluetooth 4.0 |

Audio

Taulukko 8. Audiotiedot

| | |
|-------------|-------------------------------------------------------|
| Kontrolleri | Realtek ALC3820 |
| Tyyppi | Integroitu 5.1-kanavainen Intel High Definition -ääni |

Säilytyksessä

Taulukko 9. Tallennuslaitteiden tekniset tiedot

| | |
|-----------------------------|-------------------------------------------------------------------------------------------------------------------------|
| Liitäntä | <ul style="list-style-type: none">• SATA 1,5 Gbps optiselle asemalle• SATA 6 Gbps kiintolevyille |
| Kiintolevy | Yksi 2,5 tuuman/3,5 tuuman kiintolevy |
| Optinen asema (valinnainen) | Yksi 9,5 mm:n DVD+/-RW-asema |

Verkkolaite

Taulukko 10. Verkkolaitteen tekniset tiedot

| | |
|----------------------|--------|
| Tyyppi | 65 W |
| Ottovirta (maksimi) | 1,70 A |
| Lähtövirta (jatkuva) | 3,34 A |



| | |
|-------------------------------|------------------------|
| Tulojännite | 100-240 VAC |
| Tulotaajuus | 50–60 Hz |
| Nimellislähtöjännite | 19,50 VDC |
| Lämpötila-alue: Käytön aikana | 0–40 °C (32–104 °F) |
| Lämpötila-alue: Säilytyksessä | –40-70 °C (–40-158 °F) |

Kuva

Taulukko 11. Kuvatiedot

| | Integroitu |
|-------------|--------------------------|
| Kontrolleri | Intel HD Graphics |
| Muisti | Jaettu järjestelmämuisti |

Tietokoneympäristö

Ilman mukana kulkevien epäpuhtauksien taso: G2 tai alempi standardin ISA-S71.04-1985 mukaan

Suhteellinen kosteus (enintään): 20–80 % (ei tiivistymistä)

Taulukko 12. Tietokoneympäristö

| | Käytön aikana | Säilytyksessä |
|--------------------|------------------------------------------------------------|---------------------------------------------------------------|
| Lämpötila-alue | 10–35 °C (50–95 °F) | –40–65 °C (–40–149 °F) |
| Tärinä (enintään)* | 0,25 GRMS | 2,20 GRMS |
| Isku (enintään) | 40 G 2 ms:n ajan, muutos nopeudessa 51 cm/s (20 tuumaa/s)† | 50 G 26 ms:n ajan, muutos nopeudessa 813 cm/s (320 tuumaa/s)‡ |
| Korkeus (maksimi) | –15,24 – 3 048 m (–50 - 10 000 jalkaa) | –15,24 – 10 668 m (–50 – 35 000 jalkaa) |

* Mitattu käyttämällä satunnaista värähtelykirjoa, joka simuloi käyttöympäristöä.

† Mitattu käyttäen 2 ms:n puolisinipulssia kiintolevyn ollessa käytössä.

‡ Mitattu käyttäen 2 ms:n puolisinipulssia kiintolevyn lukupään ollessa parkissa.

Avun saaminen ja Dellin yhteystiedot

Tee-se-itse-resurssit

Voit hankkia tietoja ja saada apua Dell-tuotteille ja -palveluille näillä tee-se-itse-resurssilla:

Taulukko 13. Tee-se-itse-resurssit

Dell-tuotteiden ja -palveluiden tiedot

www.dell.com

Dell Help & Support -sovellus



Aloitusopassovellus



Ohjeen käyttö

Kirjoita Windows-hakuun Help and Support ja paina Enter.

Käyttöjärjestelmän online-ohje

www.dell.com/support/windows

www.dell.com/support/linux

Vianmäärittystiedot, käyttöoppaat, asennusohjeet, tuotteiden tekniset tiedot, tekniset ohjeblogit, ohjaimet, ohjelmistopäivitykset jne.

www.dell.com/support

Tietoja käyttöjärjestelmästä, tietokoneen asennuksesta ja käytöstä, tietojen varmuuskopioinnista, diagnooseista jne.

Katso *Minä ja Dell-tietokoneeni* osoitteessa www.dell.com/support/manuals.

Dellin yhteystiedot

Dellin myynnin, teknisen tuen ja asiakaspalvelun yhteystiedot, katso www.dell.com/contactdell.





HUOMAUTUS: Saatavuus vaihtelee maittain ja tuotteittain, ja jotkin palvelut eivät välttämättä ole saatavilla maassasi.



HUOMAUTUS: Jos käytössäsi ei ole Internet-yhteyttä, käytä ostolaskussa, lähetysluettelossa, laskussa tai Dellin tuoteluettelossa olevia yhteystietoja.