

Inspiron 3662

Configuración y especificaciones

Modelo de equipo: Inspiron 3662
Modelo reglamentario: D20M
Tipo reglamentario: D20M002



Notas, precauciones y avisos



NOTA: Una NOTA indica información importante que le ayuda a hacer un mejor uso de su producto.



PRECAUCIÓN: Una PRECAUCIÓN indica la posibilidad de daños en el hardware o la pérdida de datos, y le explica cómo evitar el problema.



AVISO: Un mensaje de AVISO indica el riesgo de daños materiales, lesiones corporales o incluso la muerte.

Copyright © 2016 Dell Inc. o sus filiales. Todos los derechos reservados. Dell, EMC y otras marcas comerciales son marcas comerciales de Dell Inc. o de sus filiales. Puede que otras marcas comerciales sean marcas comerciales de sus respectivos propietarios.

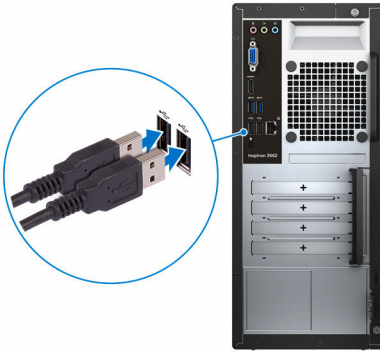
Tabla de contenido

Configure el equipo.....	4
Vistas.....	9
Parte frontal.....	9
Parte posterior.....	10
Panel posterior.....	11
Especificaciones.....	13
Dimensiones y peso.....	13
Información del sistema.....	13
Memoria.....	13
Puertos y conectores.....	14
Lector de tarjetas multimedia.....	14
Comunicaciones.....	15
Audio.....	15
En almacenamiento.....	15
Adaptador de alimentación.....	15
Video.....	16
Entorno del equipo.....	16
Obtención de ayuda y contacto con Dell.....	18
Recursos de autoayuda.....	18
Cómo ponerse en contacto con Dell.....	19



Configure el equipo

- 1 Conecte el teclado y el mouse.
Consulte la documentación que se envía con el teclado y el mouse.



- 2 Conecte el cable de red (opcional).



3 Conecte la pantalla.



4 Conecte el cable de alimentación.




- 5 Presione el botón de encendido.

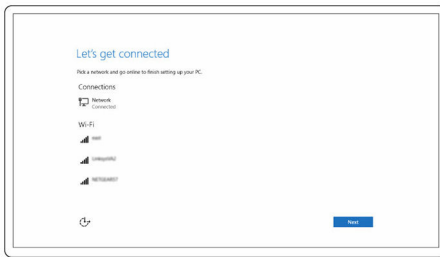


6 Finalice la configuración del sistema operativo.

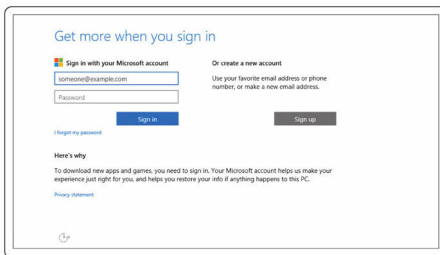
Para Windows:

a) Conéctese a una red.

 **NOTA: Si va a conectar a una red inalámbrica segura, introduzca la contraseña para acceder a la red inalámbrica cuando se le solicite.**



b) Inicie sesión en su cuenta de Microsoft o cree una cuenta local.



Para Ubuntu:

Siga las instrucciones en pantalla para finalizar la configuración.



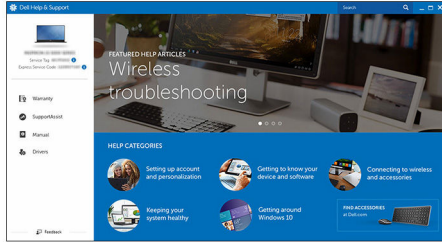
7 Localice aplicaciones Dell en Windows.

Tabla 1. Localice aplicaciones Dell



Registre el equipo

Asistencia y soporte técnico de Dell

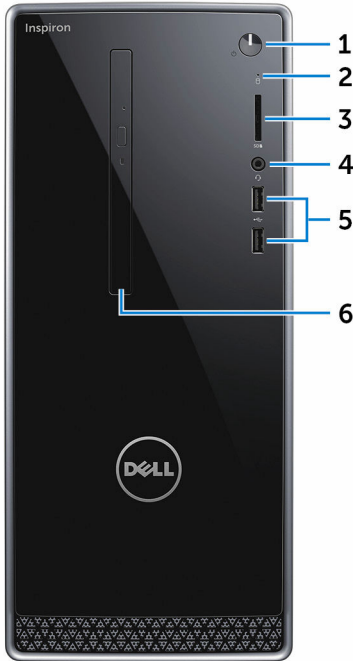


SupportAssist — Compruebe y actualice el equipo



Vistas

Parte frontal



1 Botón de encendido

Presiónelo para encender el equipo si está apagado, en estado de suspensión o en estado de hibernación.

Presiónelo para poner el equipo en modo de suspensión si está encendido.

Manténgalo presionado durante 4 segundos para forzar el apagado el equipo.



NOTA: Puede personalizar el comportamiento del botón de encendido en las opciones de encendido. Para obtener más información, consulte *Yo y mi Dell* en www.dell.com/support/manuals.

2 Indicador luminoso de actividad del disco duro



Se enciende cuando el equipo lee de la unidad de disco duro o escribe en ella.

3 Lector de tarjetas multimedia

Lee de y escribe en tarjetas multimedia.

4 Puerto para auriculares

Conecte unos auriculares o una diadema (combinado de auriculares y micrófono).

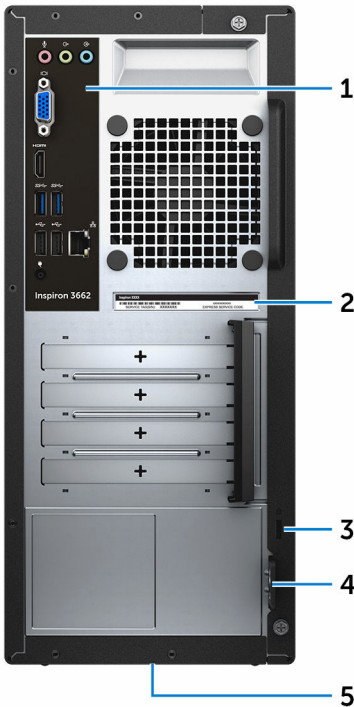
5 Puertos USB 2.0 (2)

Conecte periféricos como dispositivos de almacenamiento, impresoras, etc. Permite la transferencia de datos a una velocidad de hasta 480 Mb/s.

6 Unidad óptica (opcional)

Lee de y escribe en CD y DVD.

Parte posterior



1 **Panel posterior**

Conecte dispositivos USB, de audio, de vídeo, etc.

2 **Etiqueta de servicio**

La etiqueta de servicio es un identificador alfanumérico único que permite a los técnicos de servicio de Dell identificar los componentes de hardware del equipo y acceder a la información de la garantía.

3 **Ranura para cable de seguridad**

Conecte un cable de seguridad para evitar movimientos no autorizados del equipo.

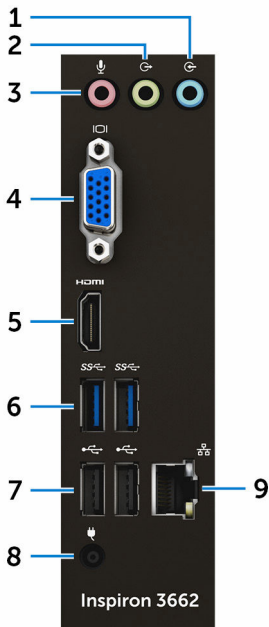
4 **Anillos del candado**

Instale un candado para evitar el acceso no autorizado al interior del equipo.

5 **Etiqueta reglamentaria**

Contiene información reglamentaria sobre el equipo.

Panel posterior



1 **Puerto de línea de entrada**

Conecte dispositivos de grabación o reproducción como reproductores de CD.

2 **Puerto de línea de salida**

Conecte los altavoces.

3 **Puerto para micrófono**

Conecte un micrófono externo para proporcionar entrada de sonido.

4 **Puerto VGA**

Conecte un monitor externo o un proyector.

5 **Puerto HDMI**

Conecte un televisor u otro dispositivo con entrada HDMI. Proporciona salida de vídeo y audio.

6 **Puertos USB 3.0 (2)**

Conecte periféricos como dispositivos de almacenamiento, impresoras, etc. Permite la transferencia de datos a una velocidad de hasta 5 Gb/s.

7 **Puertos USB 2.0 (2)**

Conecte periféricos como dispositivos de almacenamiento, impresoras, etc. Permite la transferencia de datos a una velocidad de hasta 480 Mb/s.

8 **Puerto del adaptador de alimentación**

Conecte un adaptador de alimentación para suministrar energía al equipo.

9 **Puerto de red (con indicadores luminosos)**

Conecte un cable Ethernet (RJ45) de un router o un módem de banda ancha para acceso a la red o a Internet.

Los dos indicadores luminosos situados junto al conector indican el estado de conectividad y la actividad de la red.

Especificaciones

Dimensiones y peso

Tabla 2. Dimensiones y peso

Altura	352,90 mm (13,90 pulg.)
Anchura	154 mm (6,06 pulg.)
Profundidad	303 mm (11,93 pulg.)
Peso	4,30 kg (9,48 lb)



NOTA: El peso del equipo variará en función de la configuración adquirida y las diferentes características de fabricación.

Información del sistema

Tabla 3. Información del sistema

Modelo del equipo	Inspiron 3662
Procesador	<ul style="list-style-type: none">· Intel Pentium· Intel Celeron
Conjunto de chips	Integrado en el procesador

Memoria

Tabla 4. Especificaciones de la memoria

Ranuras	Dos ranuras SODIMM
Tipo	DDR3L
Velocidad	1600 MHz
Configuraciones compatibles	2 GB, 4 GB, 6 GB y 8 GB



Puertos y conectores

Tabla 5. Puertos y conectores

Externos:

Red	Un puerto RJ45
USB	<ul style="list-style-type: none">• Cuatro puertos USB 2.0• Dos puertos USB 3.0
Audio/Vídeo	<ul style="list-style-type: none">• Un puerto para auriculares• Un puerto para micrófono• Un puerto de línea de salida• Un puerto de línea de entrada• Un puerto VGA• Un puerto HDMI

Internos:

Tarjeta M.2	Una ranura M.2 para tarjeta combinada Wi-Fi y Bluetooth
-------------	---

Lector de tarjetas multimedia

Tabla 6. Especificaciones del lector de la tarjeta multimedia

Tipo	Una ranura 5 en 1
Tarjetas compatibles	<ul style="list-style-type: none">• Tarjeta SD• Tarjeta SD de alta capacidad (SDHC)• Tarjeta SD de capacidad extendida (SDXC)• MultiMediaCard (MMC)• MultiMediaCard Plus (MMC Plus)



Comunicaciones

Tabla 7. Comunicaciones admitidas

Ethernet	Controladora Ethernet de 10/100 Mb/s integrada en la placa base
Inalámbrica	<ul style="list-style-type: none">• Wi-Fi 802.11ac/n• Bluetooth 4.0

Audio

Tabla 8. Características de audio

Controladora	Realtek ALC3820
Tipo	Intel High Definition Audio de 5.1 canales integrado

En almacenamiento

Tabla 9. Especificaciones de almacenamiento

Interfaz	<ul style="list-style-type: none">• SATA 1,5 Gb/s para unidad óptica• SATA 6 Gb/s para unidad de disco duro
Unidad de disco duro	Una unidad de disco duro de 2,5 pulg./3,5 pulg.
Unidad óptica (opcional)	Una unidad DVD+/-RW de 9,5 mm

Adaptador de alimentación

Tabla 10. Especificaciones del adaptador de alimentación

Tipo	65 W
Corriente de entrada (máxima)	1,70 A



Corriente de salida (continua)	3,34 A
Voltaje de entrada	De 100 VCA a 240 VCA
Frecuencia de entrada	De 50 Hz a 60 Hz
Tensión nominal de salida	19,50 V CC
Intervalo de temperatura (en funcionamiento)	De 0 °C a 40 °C (de 32 °F a 104 °F)
Intervalo de temperatura (en almacenamiento)	De -40 °C a 70 °C (de -40 °F a 158 °F)

Video

Tabla 11. Especificaciones de vídeo

	Integrada
Controladora	Intel HD Graphics (Tarjeta gráfica Intel HD)
Memoria	Memoria compartida del sistema

Entorno del equipo

Nivel de contaminación transmitido por el aire: G2 o inferior según se define en ISA-S71.04-1985

Humedad relativa (máxima): de 20 % a 80 % (sin condensación)

Tabla 12. Entorno del equipo

	En funcionamiento	En almacenamiento
Intervalo de temperatura	De 10 °C a 35 °C (de 50 °F a 95 °F)	De -40 °C a 65 °C (de -40 °F a 149 °F)
Vibración (máxima)*	0,25 GRMS	2.20 GRMS
Impacto (máximo)	40 G durante 2 ms con un cambio en la velocidad de 51 cm/s (20 pulg./s)†	50 G durante 26 ms con un cambio en la velocidad de 813 cm/s (320 pulg./s) ‡
Altitud (máxima)	De -15,24 m a 3048 m (de -50 ft a 10 000 ft)	De -15,24 m a 10 668 m (de -50 ft a 35 000 ft)

* Medido utilizando un espectro de vibración aleatoria que simula el entorno del usuario.

† Medido utilizando un pulso de media onda sinusoidal durante 2 ms cuando el disco duro está en uso.

‡ Medido utilizando un pulso de media onda sinusoidal durante 2 ms cuando la unidad de disco duro se encuentra parada.



Obtención de ayuda y contacto con Dell

Recursos de autoayuda

Puede obtener información y ayuda sobre los productos y servicios de Dell mediante el uso de estos recursos de autoayuda en línea:

Tabla 13. Recursos de autoayuda

Información sobre los productos y servicios de Dell

www.dell.com

Aplicación de asistencia y soporte de Dell



Aplicación de introducción



Acceso a la ayuda

En la búsqueda de Windows, escriba Help and Support y pulse Intro.

Ayuda en línea para sistemas operativos

www.dell.com/support/windows

www.dell.com/support/linux

Información sobre solución de problemas, manuales de usuario, instrucciones de configuración, especificaciones del producto, blogs de ayuda técnica, controladores, actualizaciones de software, etc.

www.dell.com/support

Obtenga información sobre el sistema operativo, cómo configurar y utilizar el equipo, copia de seguridad de los datos, los diagnósticos, etc.

Consulte *Yo y mi Dell* en www.dell.com/support/manuals.

Cómo ponerse en contacto con Dell

Para ponerse en contacto con Dell para tratar cuestiones relacionadas con las ventas, la asistencia técnica o el servicio al cliente, consulte www.dell.com/contactdell.



NOTA: Puesto que la disponibilidad varía en función del país y del producto, es posible que no pueda disponer de algunos servicios en su área.



NOTA: Si no dispone de una conexión a Internet activa, puede encontrar información de contacto en la factura de compra, en el albarán o en el catálogo de productos de Dell.

