

Inspiron 3662

Setup und technische Daten

Computer-Modell: Inspiron 3662
Vorschriftenmodell: D20M
Vorschriftentyp: D20M002



Anmerkungen, Vorsichtshinweise und Warnungen



ANMERKUNG: Eine ANMERKUNG macht auf wichtige Informationen aufmerksam, mit denen Sie Ihr Produkt besser einsetzen können.



VORSICHT: Ein VORSICHTSHINWEIS macht darauf aufmerksam, dass bei Nichtbefolgung von Anweisungen eine Beschädigung der Hardware oder ein Verlust von Daten droht, und zeigt auf, wie derartige Probleme vermieden werden können.



WARNUNG: Durch eine WARNUNG werden Sie auf Gefahrenquellen hingewiesen, die materielle Schäden, Verletzungen oder sogar den Tod von Personen zur Folge haben können.

Copyright © 2016 Dell Inc. oder deren Tochtergesellschaften. Alle Rechte vorbehalten. Dell, EMC und andere Marken sind Marken von Dell Inc. oder deren Tochtergesellschaften. Andere Marken können Marken ihrer jeweiligen Inhaber sein.

2016 - 12

Rev. A00

Inhaltsverzeichnis

Aufbau des Computers.....	4
Anzeigen.....	9
Vorderseite.....	9
Rückseite.....	11
Rückseite.....	12
Technische Daten.....	14
Abmessungen und Gewicht.....	14
Systeminformationen.....	14
Speicher.....	14
Anschlüsse und Stecker.....	15
Speicherkartenleser.....	15
Kommunikation.....	16
Audio.....	16
Bei Lagerung.....	16
Netzadapter.....	16
Video.....	17
Computerumgebung.....	17
Hilfe erhalten und Kontaktaufnahme mit Dell.....	19
Selbsthilfe-Ressourcen.....	19
Kontaktaufnahme mit Dell.....	20



Aufbau des Computers

- 1 Schließen Sie die Tastatur und die Maus an.
Weitere Informationen finden Sie in der Dokumentation Ihrer Tastatur und Maus.



- 2 Schließen Sie das Netzwerkkabel an — optional.



3 Schließen Sie den Bildschirm an.



4 Schließen Sie das Stromkabel an.




5 Drücken des Betriebsschalters.

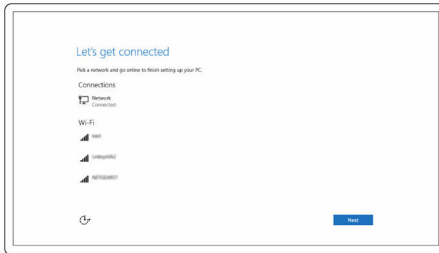


6 Betriebssystem-Setup fertigstellen.

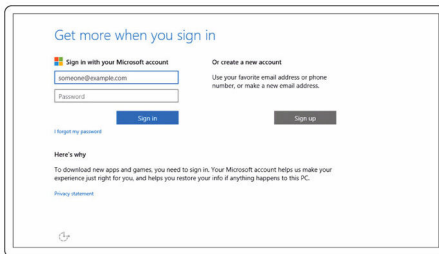
Für Windows:

a) Stellen Sie eine Verbindung zu Ihrem Netzwerk her.

 **ANMERKUNG: Wenn Sie sich mit einem geschützten Wireless-Netzwerk verbinden, geben Sie das Kennwort für das Wireless-Netzwerk ein, wenn Sie dazu aufgefordert werden.**



b) Melden Sie sich bei Ihrem Microsoft-Konto an oder erstellen Sie ein lokales Konto.



Für Ubuntu:

Folgen Sie den Anweisungen auf dem Bildschirm, um das Setup abzuschließen.

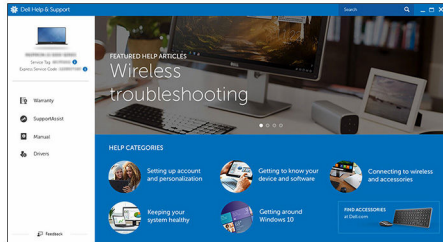
7 Machen Sie Dell Apps in Windows auffindig.

Tabelle 1. Dell Apps auffindig machen



Computer registrieren

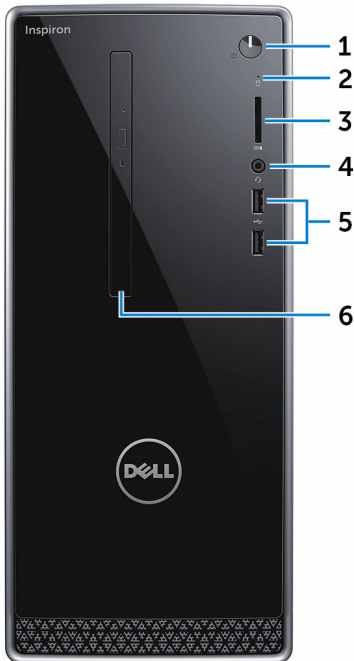
Dell Hilfe und Support



SupportAssist - Computer überprüfen und aktualisieren

Anzeigen

Vorderseite



1 **Betriebsschalter**

Drücken Sie den Betriebsschalter, um den Computer einzuschalten, wenn er ausgeschaltet, im Ruhezustand oder im Standby-Modus ist.

Drücken Sie den Betriebsschalter, um den Computer in den Standby-Modus zu versetzen, wenn er eingeschaltet ist.

Drücken und 4 Sekunden lang halten, um ein Herunterfahren des Computers zu erzwingen.





ANMERKUNG: Sie können die Funktionsweise des Betriebsschalters in den Energieoptionen individuell einrichten. Weitere Informationen finden Sie unter *Ich und mein Dell* auf www.dell.com/support/manuals.

2 **Festplattenaktivitätsanzeige**

Leuchtet, wenn der Computer auf das Festplattenlaufwerk zugreift.

3 **Speicherkartenleser**

Führt Lese- und Schreibvorgänge von und auf Medienkarten aus.

4 **Headset-Anschluss**

Zum Anschluss eines Kopfhörers oder eines Headsets (Kopfhörer-Mikrofon-Kombi).

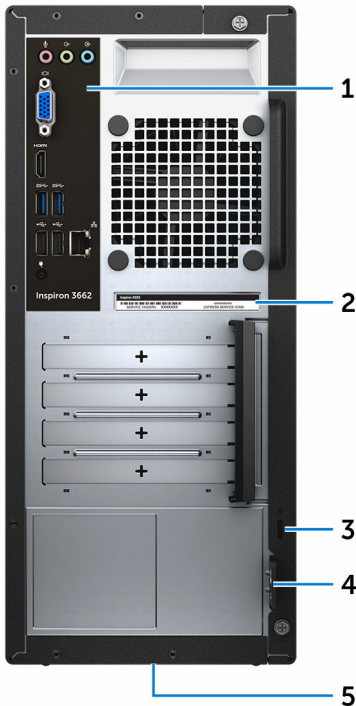
5 **USB 2.0-Anschlüsse (2)**

Zum Anschluss von Peripheriegeräten wie z. B. Speichergeräte und Drucker. Bietet Datenübertragungsraten von bis zu 480 MBit/s.

6 **Optisches Laufwerk (optional)**

Führt Lese- und Schreibvorgänge von und auf CDs und DVDs aus.

Rückseite



1 **Rückseite**

Zum Anschluss von USB-, Audio-, Video- und anderen Geräten.

2 **Service-Tag-Etikett**

Die Service-Tag-Nummer ist eine eindeutige alphanumerische Kennung, mit der Dell Servicetechniker die Hardware-Komponenten in Ihrem Computer identifizieren und auf die Garantieinformationen zugreifen können.

3 **Sicherheitskabeleinschub**

Anschluss eines Sicherheitskabels, um unbefugtes Bewegen des Computers zu verhindern.

4 **Ringe für Vorhängeschloss**

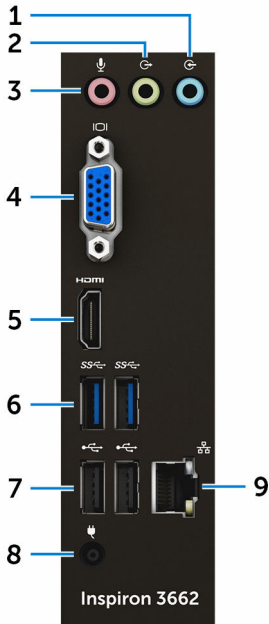


Zum Anbringen eines Vorhängeschlosses, um unbefugten Zugriff auf das Innere Ihres Computers zu verhindern.

5 **Normenetikett**

Enthält Informationen zu gesetzlichen Vorschriften über Ihrem Computer.

Rückseite



1 **Line-In-Anschluss**

Schließen Sie Aufnahme- oder Wiedergabegeräte, wie z. B. CD-Player, an.

2 **Line-Out-Anschluss**

Zum Anschluss von Lautsprechern.

3 **Mikrofonanschluss**

Zum Anschluss eines externen Mikrofons für Tonaufnahmen.

4 **VGA-Anschluss**

Zum Anschluss einer externen Anzeige oder eines Projektors.

5 **HDMI-Anschluss**

Zum Anschluss eines Fernsehgerätes oder eines anderen HDMI-In-fähigen Gerätes. Bietet einen Video- und Audioausgang.

6 **USB 3.0-Anschlüsse (2)**

Zum Anschluss von Peripheriegeräten, wie z. B. Speichergeräte und Drucker. Bietet Datenübertragungsraten von bis zu 5 GBit/s.

7 **USB 2.0-Anschlüsse (2)**

Zum Anschluss von Peripheriegeräten wie z. B. Speichergeräte und Drucker. Bietet Datenübertragungsraten von bis zu 480 MBit/s.

8 **Netzadapteranschluss**

Zum Anschluss eines Netzadapters, um den Computer mit Strom zu versorgen.

9 **Netzwerkanschluss (mit Anzeigen)**

Zum Anschluss eines Ethernetkabels (RJ45) von einem Router oder Breitbandmodem für den Netzwerk- oder Internetzugang.

Die beiden Leuchtanzeigen neben dem Anschluss zeigen Konnektivitätsstatus und Netzwerkaktivität an.



Technische Daten

Abmessungen und Gewicht

Tabelle 2. Abmessungen und Gewicht

Höhe	352,90 mm (13,90 Zoll)
Breite	154 mm (6,06 Zoll)
Tiefe	303 mm (11,93 Zoll)
Gewicht	4,30 kg (9,48 Pfund)



ANMERKUNG: Das Gewicht des Computers variiert je nach bestellter Konfiguration und Fertigungsunterschieden.

Systeminformationen

Tabelle 3. Systeminformationen

Computermodell	Inspiron 3662
Prozessor	<ul style="list-style-type: none">• Intel Pentium• Intel Celeron
Chipsatz	In Prozessor integriert

Speicher

Tabelle 4. Arbeitsspeicher

Steckplätze	zwei SODIMM-Steckplätze
Typ	DDR3L
Geschwindigkeit	1600 MHz
Unterstützte Konfigurationen	2 GB, 4 GB, 6 GB und 8 GB

Anschlüsse und Stecker

Tabelle 5. Anschlüsse und Stecker

Extern:

Netzwerk	Ein RJ45-Anschluss
USB	<ul style="list-style-type: none">• Vier USB 2.0-Anschlüsse• Zwei USB 3.0-Anschlüsse
Audio/Video	<ul style="list-style-type: none">• Ein Headset-Anschluss• Ein Mikrofonanschluss• Ein Leitungsausgangsanschluss (Line-out)• Ein Leitungseingangsanschluss (Line-in)• Ein VGA-Anschluss• Ein HDMI-Anschluss

Intern:

M.2-Karte	Ein M.2-Kartensteckplatz für WLAN- und Bluetooth-Kombikarte
-----------	---

Speicherkartenleser

Tabelle 6. Technische Daten des Medienkartenlesegeräts

Typ	Ein 5-in-1-Steckplatz
Unterstützte Karten	<ul style="list-style-type: none">• SD-Karte• SDHC-Karte (Secure Digital High Capacity)• SDXC-Karte (Secure Digital Extended Capacity)• MultiMediaCard (MMC)• MultiMediaCard Plus (MMC Plus)



Kommunikation

Tabelle 7. Unterstützte Kommunikationen

Ethernet	10/100-MBit/s-Ethernet-Controller auf der Systemplatine integriert
Funk	<ul style="list-style-type: none">• Wi-Fi 802.11ac/n• Bluetooth 4.0

Audio

Tabelle 8. Audio

Controller	Realtek ALC3820
Typ	Integriertes High-Definition-Audio für 5.1-Mehrkanal-Tonsysteme

Bei Lagerung

Tabelle 9. Speicherspezifikationen

Schnittstelle	<ul style="list-style-type: none">• SATA 1,5 GBit/s für optisches Laufwerk• SATA 6 GBit/s für Festplatte
Festplattenlaufwerk	Ein 2,5-Zoll-/3,5-Zoll-Festplattenlaufwerk
Optisches Laufwerk (optional)	Ein 9,5-mm-DVD+/-RW-Laufwerk

Netzadapter

Tabelle 10. Netzadapter Technische Daten

Typ	65 W
Eingangsstrom (maximal)	1,70 A



Ausgangsstrom (Dauerstrom)	3,34 A
Eingangsspannung	100-240 V Wechselspannung
Eingangsfrequenz	50 bis 60 Hz
Ausgangsnennspannung	19,50 V Gleichspannung
Temperaturbereich: Betrieb	0 °C bis 40 °C (32 °F bis 104 °F)
Temperaturbereich: Lagerung	-40° C bis 70° C (-40° F bis 158° F)

Video

Tabelle 11. Video

	Integriert
Controller	Intel HD Graphics (Intel HD-Grafik)
Speicher	Gemeinsam genutzter Systemspeicher

Computerumgebung

Luftverschmutzungsstufe: G2 oder niedriger gemäß ISA-S71.04-1985

Relative Luftfeuchtigkeit (max.): 20 % bis 80 % (nicht-kondensierend)

Tabelle 12. Computerumgebung

	Betrieb	Bei Lagerung
Temperaturbereich	10 °C bis 35 °C (50 °F bis 95 °F)	-40 °C bis 65 °C (-40 °F bis 149 °F)
Vibration (maximal)*	0,25 G Effektivbeschleunigung (GRMS)	2,20 g Effektivbeschleunigung (GRMS)
Stoß (maximal)	40 G für 2 ms bei einer Geschwindigkeitsänderung von 20 Zoll/s (51 cm/s)†	50 G für 26 ms bei einer Geschwindigkeitsänderung g von 320 Zoll/s (813 cm/s)‡
Höhe über NN (maximal)	-15,24 m bis 3.048 m (-50 Fuß bis 10.000 Fuß)	-15,24 m bis 10.668 m (-50 Fuß bis 35.000 Fuß)

* Gemessen über ein Vibrationsspektrum, das eine Benutzerumgebung simuliert.

† Gemessen bei in Betrieb befindlicher Festplatte mit einem 2-ms-Halbsinus-Impuls.



‡ Gemessen mit einem 2-ms-Halbsinus-Impuls mit Festplatte in Ruheposition.



Hilfe erhalten und Kontaktaufnahme mit Dell

Selbsthilfe-Ressourcen

Mithilfe dieser Selbsthilfe-Ressourcen erhalten Sie Informationen und Hilfe zu Dell-Produkten:

Table 13. Selbsthilfe-Ressourcen

Informationen zu Produkten und Dienstleistungen von Dell

www.dell.com

Anwendung Dell Help & Support (Dell Hilfe und Support)



Erste Schritte-Anwendung



Aufrufen der Hilfe

Geben Sie in der Windows-Suche `help and support` ein und drücken Sie die Eingabetaste.

Onlinehilfe für Betriebssystem

www.dell.com/support/windows

www.dell.com/support/linux

Informationen zur Behebung von Störungen, Benutzerhandbücher, Installationsanweisungen, technische Daten, Blogs für technische Hilfe, Treiber, Software-Updates usw.

www.dell.com/support

Erfahren Sie mehr über das Betriebssystem, die Einrichtung und Verwendung des Computers, Datensicherung, Diagnose und so weiter.

Siehe *Ich und mein Dell* unter www.dell.com/support/manuals.



Kontaktaufnahme mit Dell

Informationen zur Kontaktaufnahme mit Dell für den Verkauf, den technischen Support und den Kundendienst erhalten Sie unter www.dell.com/contactdell.



ANMERKUNG: Die Verfügbarkeit ist je nach Land und Produkt unterschiedlich, und bestimmte Dienstleistungen sind in Ihrer Region eventuell nicht verfügbar.



ANMERKUNG: Wenn Sie nicht über eine aktive Internetverbindung verfügen, können Sie Kontaktinformationen auch auf Ihrer Auftragsbestätigung, dem Lieferschein, der Rechnung oder im Dell-Produktkatalog finden.