

Inspiron 3662

Servis El Kitabı



Notlar, dikkat edilecek noktalar ve uyarılar

 **NOT NOT**, ürününüzü daha iyi kullanmanıza yardımcı olacak önemli bilgiler sağlar.

 **DİKKAT DİKKAT**, donanım hasarı veya veri kaybı olasılığını gösterir ve sorunu nasıl önleyeceğinizi bildirir.

 **UYARI UYARI**, mülk hasarı, kişisel yaralanma veya ölüm potansiyeline işaret eder.

Telif Hakkı © 2016 Dell Inc. veya yan kuruluşlarının. Tüm hakları saklıdır. Dell, EMC, ve diğer ticari markalar, Dell Inc. veya yan kuruluşlarının. Diğer ticari markalar ilgili sahiplerinin mülkiyetindedir.

1 Bilgisayarınızın içinde çalışmaya başlamadan önce.....	6
Başlamadan önce.....	6
2 Bilgisayarınızın içinde çalıştıktan sonra.....	7
3 Güvenlik talimatları.....	8
4 Önerilen araçlar.....	9
5 Vida listesi.....	10
6 Bilgisayarınızın iç görünüşü.....	11
7 Sistem kartı bileşenleri.....	12
8 Bilgisayar kapağını çıkarma	13
Yordam.....	13
9 Bilgisayar kapağını takma.....	14
Yordam.....	14
10 Ön çerçevenin çıkarılması.....	15
Ön koşullar.....	15
Yordam.....	15
11 Ön çerçeveyi takma.....	17
Yordam.....	17
Son koşullar.....	17
12 Bellek modüllerinin çıkarma.....	18
Ön koşullar.....	18
Yordam.....	18
13 Bellek modüllerinin değiştirilmesi.....	20
Yordam.....	20
Son koşullar.....	20
14 3,5 inç sabit sürücüyü çıkarma.....	21
Ön koşullar.....	21
Yordam.....	21
15 3,5 inç sabit sürücüyü takma.....	24
Yordam.....	24

Son kořullar.....	24
16 Optik sürücünün çıkarılması.....	25
Ön kořullar.....	25
Yordam.....	25
17 Optik sürücüyü yerine takma.....	28
Yordam.....	28
Son kořullar.....	28
18 Düğme pili çıkarma.....	29
Ön kořullar.....	29
Yordam.....	29
19 Düğme pili yerine takma.....	31
Yordam.....	31
Son kořullar.....	31
20 Kablosuz kartı çıkarma.....	32
Ön kořullar.....	32
Yordam.....	32
21 Kablosuz kartı takma.....	34
Yordam.....	34
Son kořullar.....	34
22 Anten modüllerini çıkarma.....	35
Ön kořullar.....	35
Yordam.....	35
23 Anten modüllerini takma.....	37
Yordam.....	37
Son kořullar.....	37
24 Güç düğmesi modülünü çıkarma.....	38
Ön kořullar.....	38
Yordam.....	38
25 Güç düğmesi modülünü yerine takma.....	40
Yordam.....	40
Son kořullar.....	40
26 İşlemci fanını çıkarma.....	41
Ön kořullar.....	41
Yordam.....	41
27 İşlemci fanını yerine takma.....	43
Yordam.....	43

Son kořullar.....	43
28 İşlemci ısı emicisini çıkarmak.....	44
Ön kořullar.....	44
Yordam.....	44
29 İşlemci ısı emicisini yerine takma.....	45
Yordam.....	45
Son kořullar.....	45
30 Ön G/Ç Panelini Çıkarma.....	46
Ön kořullar.....	46
Yordam.....	46
31 Ön G/Ç Panelini Yerine Takma.....	48
Yordam.....	48
Son kořullar.....	48
32 Sistem kartını çıkarma.....	49
Ön kořullar.....	49
Yordam.....	49
33 Sistem kartını yerine takma.....	51
Yordam.....	51
Son kořullar.....	51
34 BIOS kurulum programı.....	52
BIOS genel bakış.....	52
BIOS kurulum programına girme.....	52
Unutulmuş Parolaları Temizleme.....	52
Ön kořullar.....	52
Yordam.....	52
Son kořullar.....	53
CMOS Ayarlarını Silme.....	54
Ön kořullar.....	54
Yordam.....	54
Son kořullar.....	55
35 BIOS'u Sıfırlama.....	56
36 Yardım alma ve Dell'e başvurma.....	57

Bilgisayarınızın içinde çalışmaya başlamadan önce

NOT Sipariş ettiğiniz yapılandırmaya bağlı olarak bu belgedeki resimler sizin bilgisayarınızdan farklı olabilir.

Konular:

- [Başlamadan önce](#)

Başlamadan önce

1. Tüm açık dosyaları kaydedip kapatın ve tüm açık uygulamalardan çıkın.
2. Bilgisayarınızı kapatın. **Başlat** > **Bilgisayarı** > **Kapat**'ı tıklayın.
NOT Farklı bir işletim sistemi kullanıyorsanız, kapatma ile ilgili talimatlar için, işletim sisteminizin dokümanlarına bakın.
3. Bilgisayarınızı ve tüm bağlı aygıtları elektrik prizlerinden çıkarın.
4. Klavye, fare ve monitör gibi bağlı olan tüm aygıtların ve çevre birimlerinin bilgisayarınızla bağlantısını kesin.
5. Bilgisayarınızda bulunan ortam kartlarını ve optik sürücülerini çıkarın.
6. Bilgisayarın fişini çektikten sonra, sistem kartını topraklamak için güç düğmesine basın ve yaklaşık 5 saniye basılı tutun.









Bilgisayarınızın içinde çalıştıktan sonra

⚠ DİKKAT Serbest kalmış veya gevşemiş vidaları bilgisayarınızın içinde bırakmak bilgisayarınıza ciddi şekilde zarar verebilir.

1. Tüm vidaları yerlerine takın ve bilgisayarınızın içine kaçmış vida kalmadığından emin olun.
2. Bilgisayarınızda çalışmadan önce çıkardığınız tüm harici cihazları, çevre birimlerini veya kabloları yerlerine takın.
3. Bilgisayarınızda çalışmadan önce çıkardığınız tüm ortam kartlarını, diskleri veya diğer parçaları yerlerine takın.
4. Bilgisayarınızı ve tüm bağlı aygıtları elektrik prizlerine takın.
5. Bilgisayarınızı açın.

Güvenlik talimatları

Bilgisayarınızı olası hasarlardan korumak ve kendi kişisel güvenliğinizi sağlamak için aşağıdaki güvenlik ilkelerini kullanın.

-  **NOT** Bilgisayarınızın içinde çalışmadan önce, bilgisayarınızla birlikte verilen güvenlik bilgilerini okuyun. Ek güvenlik en iyi uygulama bilgileri için www.dell.com/regulatory_compliance adresindeki Regulatory Compliance (Yasal Uygunluk) Ana Sayfasına bakın.
-  **NOT** Bilgisayarın kapağını veya panelleri açmadan önce, tüm güç kaynaklarının bağlantısını kesin. Bilgisayarın içinde çalışmayı tamamladıktan sonra, güç kaynağına bağlamadan önce, tüm kapakları, panelleri ve vidaları yerlerine takın.
-  **DİKKAT** Bilgisayarınıza zarar gelmesini önlemek için, çalışma düzeyinin düz ve temiz olduğuna emin olun.
-  **DİKKAT** Bileşenlere ve kartlara zarar gelmesini önlemek için, bunları kenarlarından tutun ve pimlere ve kontaklara dokunmaktan kaçınin.
-  **DİKKAT** Yalnızca sorun giderme ve onarım tarafından yetkilendirilmeniz veya Dell teknik destek ekibi. Dell tarafından yetkilendirilmemiş servislerden kaynaklanan zararlar garantinizin kapsamında değildir. Güvenlik talimatlarına bakın. ile birlikte gönderilen ürün veya www.dell.com/regulatory_compliance.
-  **DİKKAT** Bilgisayarınızın içindeki herhangi bir şeye dokunmadan önce, bilgisayarınızın arkasındaki metal kısım gibi boyanmamış bir metal yüzeye dokunarak kendinizi topraklayın. Çalışırken, iç bileşenlere zarar verebilecek statik elektriği boşaltmak için, boyanmamış metal yüzeye belirli aralıklarla dokunun.
-  **DİKKAT** Bir kabloyu çıkarırken kablonun kendisinden değil, konektör kısmından veya çekme yerinden tutarak çekin. Bazı kablolarda, kabloyu çıkarmadan önce açmanız gereken kilitleme tırnaklı veya kelebek vidalı konektörler bulunur. Kabloların bağlantısını keserken, konektör pimlerinin eğilmesini önlemek için, bunları düzgün şekilde hizalanmış tutun. Kabloları takarken, konektörlerin ve bağlantı noktalarının yönlerinin doğru olduğundan ve doğru hizalandıklarından emin olun.
-  **DİKKAT** Takılı kartı ortam kartı okuyucusundan basarak çıkarın.

Önerilen araçlar

Bu belgedeki prosedürler için aşağıdaki araçlar gerekebilir:

- Phillips tornavida
- Plastik çubuk

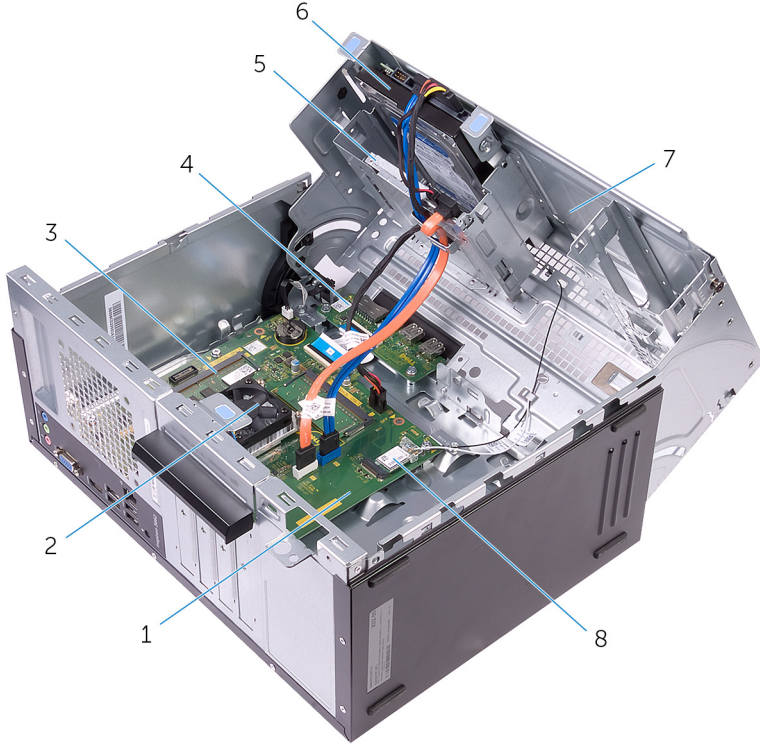
Vida listesi

Aşağıdaki tablo, farklı bileşenleri bilgisayara sabitlemek için kullanılan vidaların bir listesini sağlamaktadır.

Tablo 1. Vida listesi

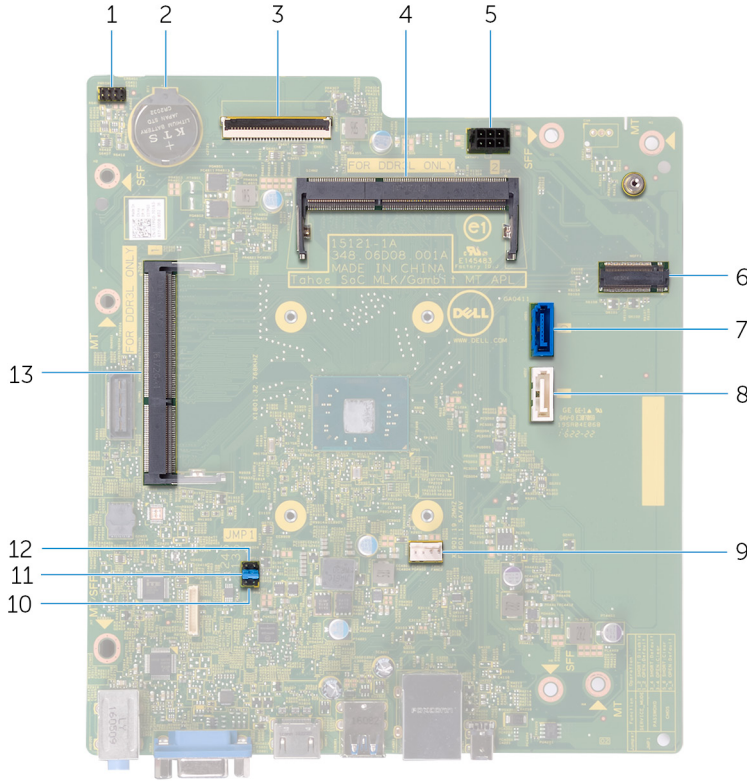
Bileşen	Sabitleme hedefi:	Vida tipi	Miktar
Bilgisayar kapağı	Kasa	#6-32 UNC 1/4"	2
Sabit sürücü	Yan kasa	#6-32 UNC 1/4"	1
Sabit sürücü	Sabit sürücü bağlantı aparatı	#6-32 UNC 3,6 mm	4
ODD	Yan kasa	#6-32 UNC 3,6 mm	1
ODD	ODD dirseği	M2xL2	3
Kablosuz kart	Sistem kartı	M2xL3.5	1
İşlemci Fanı	Isı emici	M6xL10	4
Ön G/Ç paneli	Kasa	#6-32 UNC 1/4"	2
Sistem kartı	Kasa	#6-32 UNC 1/4"	4

Bilgisayarınızın iç görünüşü



1. sistem kartı
2. işlemci fanı ve ısı emici aksamı
3. bellek modülü
4. G/Ç kartı
5. optik sürücü
6. sabit sürücü aksamı
7. yan kasa
8. kablosuz kart

Sistem kartı bileşenleri



1. güç düğmesi kablo konektörü
2. düğme pil
3. G/Ç kablosu konektörü
4. bellek modülü (yuva 2)
5. sabit sürücü ve optik sürücü güç kablosu konektörü
6. kablosuz kartı yuvası
7. sabit sürücü kablosu konektörü
8. optik sürücü veri kablosu konektörü
9. işlemci fanı kablosu konektörü
10. servis modu atlama teli
11. parola silme anahtarı
12. CMOS silme atlama teli
13. bellek modülü (yuva 1)

Bilgisayar kapağını çıkarma

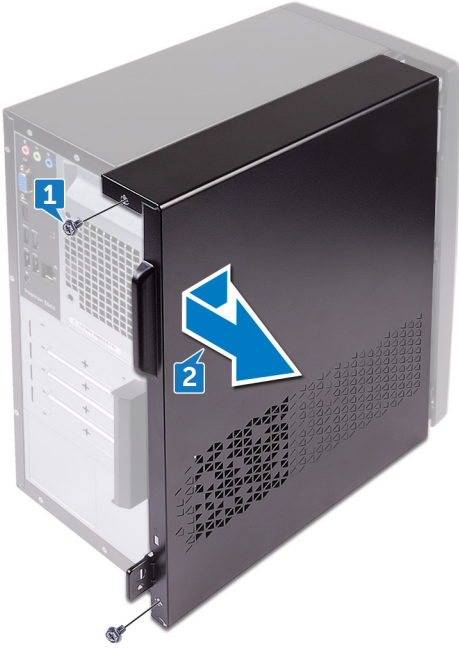
NOT Bilgisayarınızın içerisinde çalışmadan önce, bilgisayarınızla birlikte gönderilen emniyet bilgilerini okuyun ve içerisinde belirtilen adımları izleyin. Sisteminizin içinde çalıştıktan sonra, bölümündeki talimatları **İçinde çalıştıktan sonra**. Ek güvenlik en iyi uygulama bilgileri için www.dell.com/regulatory_compliance adresindeki Regulatory Compliance (Yasal Uygunluk) Ana Sayfasına bakın.

Konular:

- [Yordam](#)

Yordam

1. Kapağı kasaya tutturan iki vidayı (#6–32 UNC 1/4") çıkarın.
2. Bilgisayar kapağını bilgisayarın arka tarafına doğru kaydırıp kaldırarak kasadan ayırın.



Bilgisayar kapağını takma

NOT Bilgisayarınızın içerisinde çalışmadan önce, bilgisayarınızla birlikte gönderilen emniyet bilgilerini okuyun ve içerisinde belirtilen adımları izleyin. Sisteminizin içinde çalıştıktan sonra, bölümündeki talimatları **İçinde çalıştıktan sonra**. Ek güvenlik en iyi uygulama bilgileri için www.dell.com/regulatory_compliance adresindeki Regulatory Compliance (Yasal Uygunluk) Ana Sayfasına bakın.

Konular:

- [Yordam](#)

Yordam

1. Bilgisayar kapağının üzerindeki tırnakları kasadaki yuvalarla hizalayın ve bilgisayarın önüne doğru kaydırın.
2. Bilgisayar kapağını kasaya sabitleyen iki vidayı (#6–32 UNC 1/4") yerine takın.

Ön çerçevenin çıkarılması

NOT Bilgisayarınızın içerisinde çalışmadan önce, bilgisayarınızla birlikte gönderilen emniyet bilgilerini okuyun ve içerisinde belirtilen adımları izleyin. Sisteminizin içinde çalıştıktan sonra, bölümündeki talimatları **İçinde çalıştıktan sonra**. Ek güvenlik en iyi uygulama bilgileri için www.dell.com/regulatory_compliance adresindeki Regulatory Compliance (Yasal Uygunluk) Ana Sayfasına bakın.

Konular:

- Ön koşullar
- Yordam

Ön koşullar

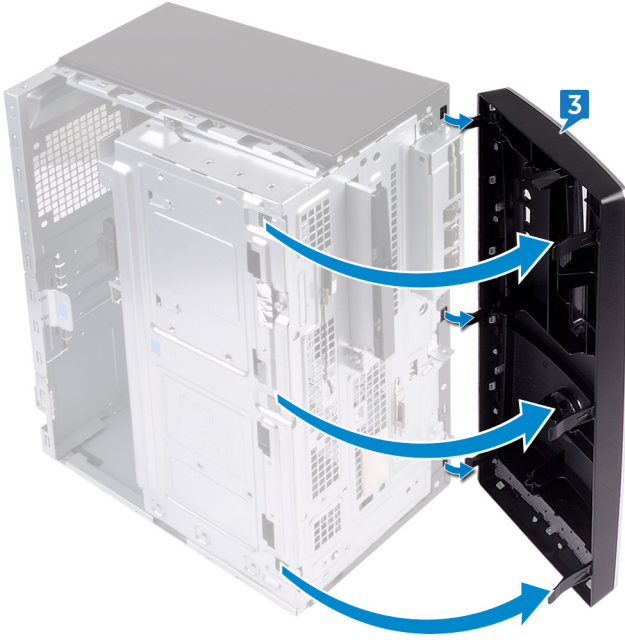
Bilgisayar kapağını çıkarın.

Yordam

1. Bilgisayarı dik bir konumda yerleştirin.
2. Ön çerçeve tırnaklarını üstten itibaren kasanın dışına doğru sırayla ve tutun ve bırakın.



3. Ön çerçeve tutucularının ön panel yuvalarından serbest kalmasını sağlamak için ön çerçeveyi döndürün ve bilgisayarın önünden çekerek çıkarın.



Ön çerçeveyi takma

NOT Bilgisayarınızın içerisinde çalışmadan önce, bilgisayarınızla birlikte gönderilen emniyet bilgilerini okuyun ve içerisinde belirtilen adımları izleyin. Sisteminizin içinde çalıştıktan sonra, bölümündeki talimatları **İçinde çalıştıktan sonra**. Ek güvenlik en iyi uygulama bilgileri için www.dell.com/regulatory_compliance adresindeki Regulatory Compliance (Yasal Uygunluk) Ana Sayfasına bakın.

Konular:

- [Yordam](#)
- [Son koşullar](#)

Yordam

1. Ön çerçeve tutucularını ön panel yuvalarına hizalayın ve yerleştirin.
2. Ön çerçeveyi, tırnaklar yerine oturana kadar kasaya doğru çevirin.

Son koşullar

Bilgisayar kapağını yerine takın.

Bellek modüllerinin çıkarma

NOT Bilgisayarınızın içerisinde çalışmadan önce, bilgisayarınızla birlikte gönderilen emniyet bilgilerini okuyun ve içerisinde belirtilen adımları izleyin. Sisteminizin içinde çalıştıktan sonra, bölümündeki talimatları **İçinde çalıştıktan sonra**. Ek güvenlik en iyi uygulama bilgileri için www.dell.com/regulatory_compliance adresindeki Regulatory Compliance (Yasal Uygunluk) Ana Sayfasına bakın.

Konular:

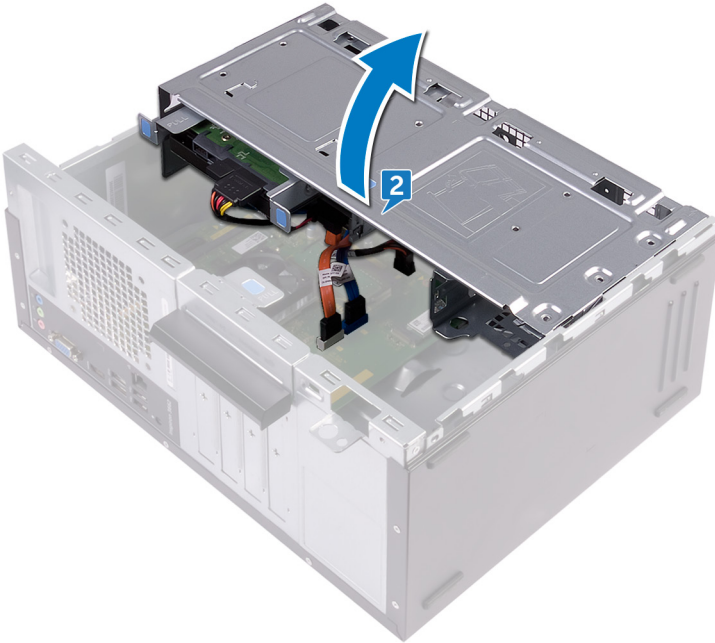
- Ön koşullar
- Yordam

Ön koşullar

1. Bilgisayar kapağını çıkarın.
2. Ön çerçeveyi sökün.

Yordam

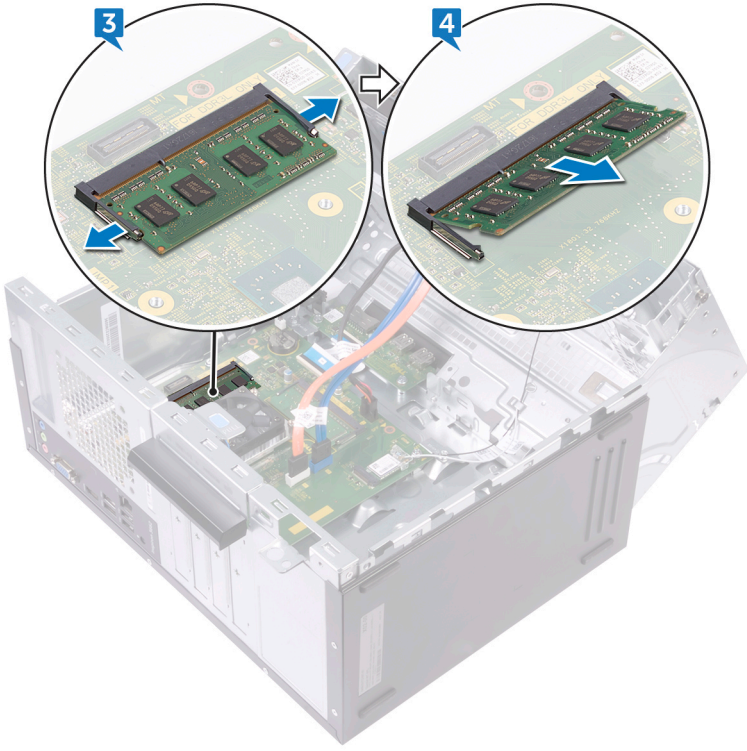
1. Bilgisayarı, yan kasa yukarı bakacak şekilde yerleştirin.
2. Yan kasa bilgisayara doğru olmayacak şekilde kaldırın ve döndürün.



3. Parmak uçlarınızı kullanarak, bellek modülü yuvasının her ucundaki emniyet klipslerini bellek modülü yerinden çıkana kadar ayırın.
4. Bellek modülünü bellek modülü yuvasından kaydırarak çıkarın.

NOT Bellek modülünü çıkarmakta zorlanırsanız, modülü konektörden çıkarmak için dikkatlice ileri ve geri iterek gevşetin.

DİKKAT Hasar görmesini önlemek için bellek modülünü kenarlarından tutun. Bellek modülündeki bileşenlere dokunmayın.



Bellek modüllerinin değiştirilmesi

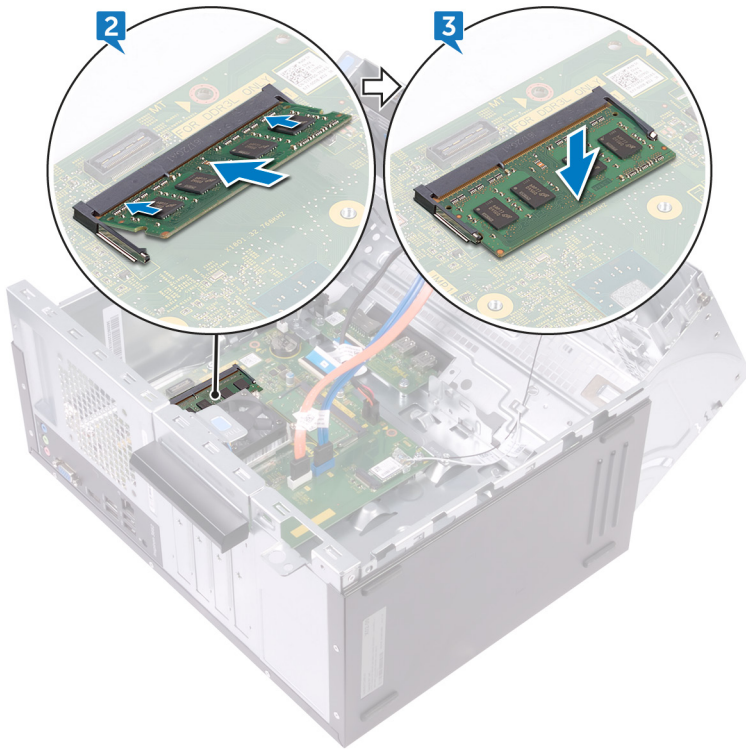
NOT Bilgisayarınızın içerisinde çalışmadan önce, bilgisayarınızla birlikte gönderilen emniyet bilgilerini okuyun ve içerisinde belirtilen adımları izleyin. Sisteminizin içinde çalıştıktan sonra, bölümündeki talimatları **içinde çalıştıktan sonra**. Ek güvenlik en iyi uygulama bilgileri için www.dell.com/regulatory_compliance adresindeki Regulatory Compliance (Yasal Uygunluk) Ana Sayfasına bakın.

Konular:

- Yordam
- Son koşullar

Yordam

1. Sabitleme klipslerinin bellek modülü yuvasının dışına doğru uzatıldığından emin olun.
2. Bellek modülünün üstündeki çentiği, bellek modülü yuvasındaki tırnakla hizalayın.
3. Bellek modülünü bellek modülü yuvasına yerleştirin ve yerine oturana kadar bellek modülünü aşağıya doğru bastırın.



4. Yan kasayı yerine yerleşene kadar bilgisayara doğru döndürün.

Son koşullar

1. Ön çerçeveyi yerine takın.
2. Bilgisayar kapağını yerine takın.

3,5 inç sabit sürücüyü çıkarma

NOT Bilgisayarınızın içerisinde çalışmadan önce, bilgisayarınızla birlikte gönderilen emniyet bilgilerini okuyun ve içerisinde belirtilen adımları izleyin. Sisteminizin içinde çalıştıktan sonra, bölümündeki talimatları **İçinde çalıştıktan sonra**. Ek güvenlik en iyi uygulama bilgileri için www.dell.com/regulatory_compliance adresindeki Regulatory Compliance (Yasal Uygunluk) Ana Sayfasına bakın.

Konular:

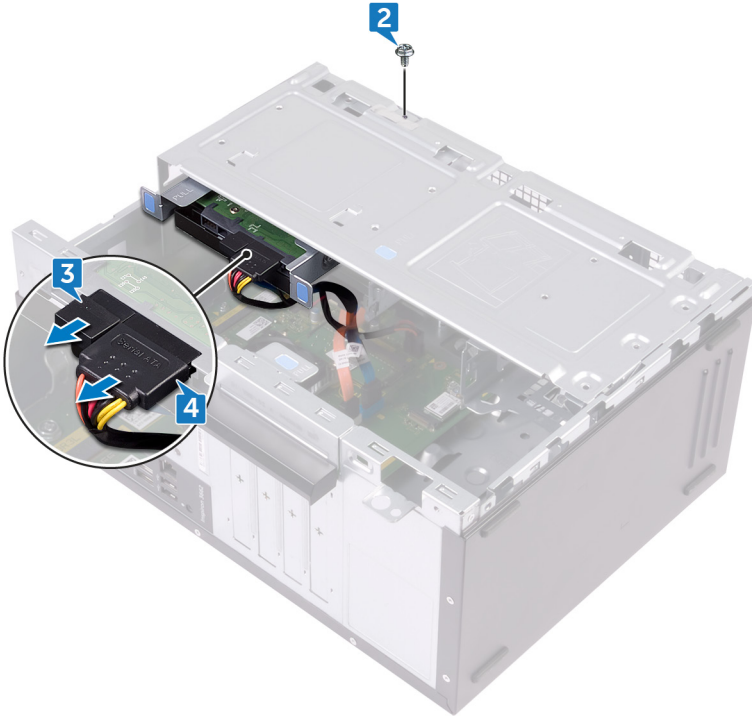
- Ön koşullar
- Yordam

Ön koşullar

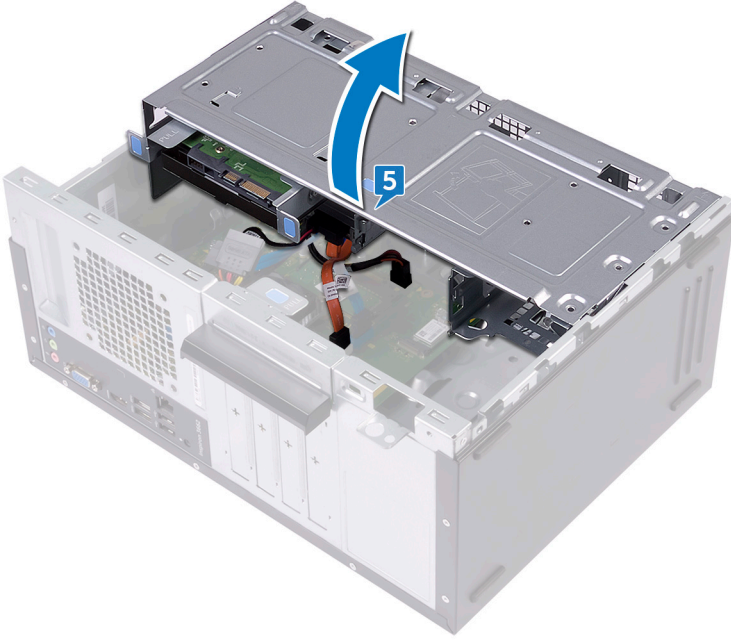
1. Bilgisayar kapağını çıkarın.
2. Ön çerçeveyi sökün.

Yordam

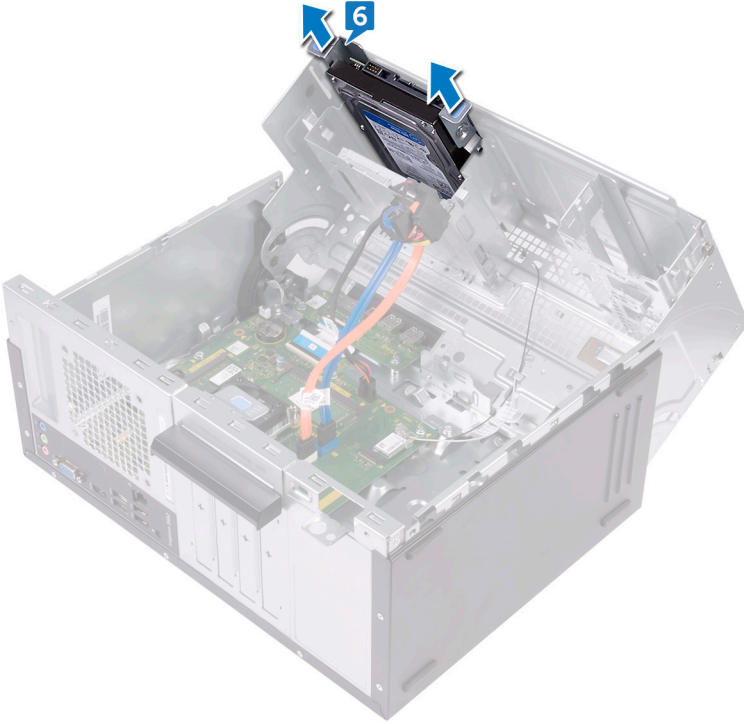
1. Bilgisayarı, yan kasa yukarı bakacak şekilde yerleştirin.
2. Sabit sürücü aksamını yan kasaya sabitleyen vidayı (#6-32 UNC 1/4") çıkarın.
3. Veri kablosunu sabit sürücüden ayırın.
4. Güç kablosunu sabit sürücüden ayırın.



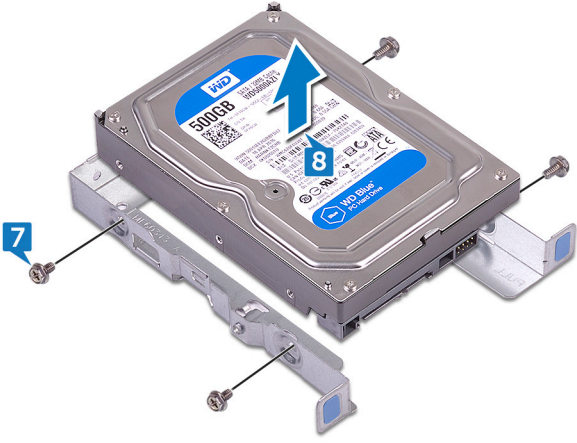
5. Yan kasa bilgisayara doğru olmayacak şekilde kaldırın ve döndürün.



6. Sabit sürücü aksamındaki tırnakları kullanarak sabit sürücü aksamını yan kasadaki yuvanın dışına doğru kaydırın.



7. Sabit sürücü braketini sabit sürücüye sabitleyen dört vidayı (#6–32 UNC 3.6 mm) çıkarın.
8. Sabit sürücüyü kaldırarak sabit sürücü braketinden çıkarın.



3,5 inç sabit sürücüyü takma

NOT Bilgisayarınızın içerisinde çalışmadan önce, bilgisayarınızla birlikte gönderilen emniyet bilgilerini okuyun ve içerisinde belirtilen adımları izleyin. Sisteminizin içinde çalıştıktan sonra, bölümündeki talimatları **İçinde çalıştıktan sonra**. Ek güvenlik en iyi uygulama bilgileri için www.dell.com/regulatory_compliance adresindeki Regulatory Compliance (Yasal Uygunluk) Ana Sayfasına bakın.

Konular:

- [Yordam](#)
- [Son koşullar](#)

Yordam

1. Sabit sürücüyü sabit sürücü braketine yerleştirin.
2. Sabit sürücü üzerindeki vida deliklerini sabit sürücü braketi üzerindeki deliklerle hizalayın.
3. Sabit sürücü braketini sabit sürücüye tutturun dört vidayı (#6–32 UNC 3,6 mm) yerine takın.
4. Sabit sürücü aksamını, yan kasadaki yuvaya oturuncaya kadar yuvanın içine kaydırın.
5. Veri kablosunu ve güç kablosunu sabit sürücüye takın.
6. Yan kasayı yerine yerleşene kadar bilgisayara doğru döndürün.
7. Sabit sürücü aksamını yan kasaya tutturun vidayı (#6–32 UNC 1/4") yerine takın.

Son koşullar

1. [Ön çerçeveyi](#) yerine takın.
2. [Bilgisayar kapağını](#) yerine takın.

Optik sürücünün çıkarılması

NOT Bilgisayarınızın içerisinde çalışmadan önce, bilgisayarınızla birlikte gönderilen emniyet bilgilerini okuyun ve içerisinde belirtilen adımları izleyin. Sisteminizin içinde çalıştıktan sonra, bölümündeki talimatları **İçinde çalıştıktan sonra**. Ek güvenlik en iyi uygulama bilgileri için www.dell.com/regulatory_compliance adresindeki Regulatory Compliance (Yasal Uygunluk) Ana Sayfasına bakın.

Konular:

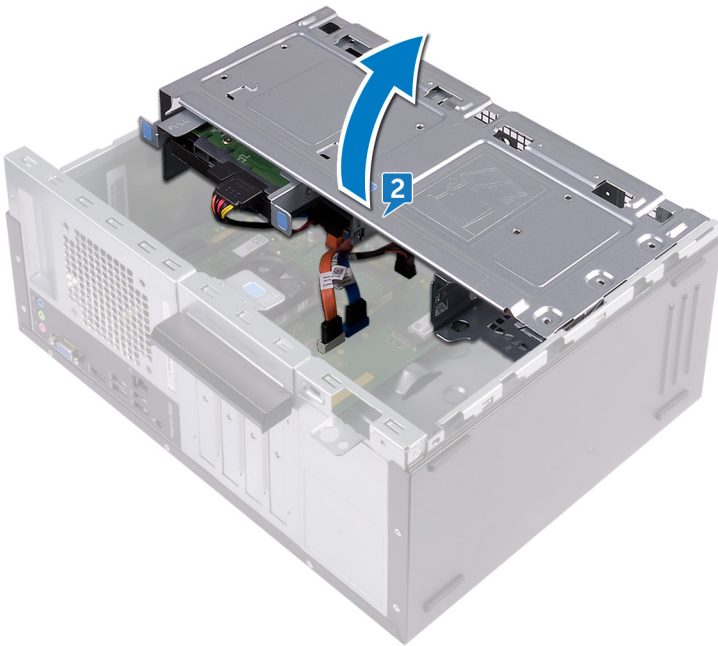
- Ön koşullar
- Yordam

Ön koşullar

1. Bilgisayar kapağını çıkarın.
2. Ön çerçeveyi sökün.

Yordam

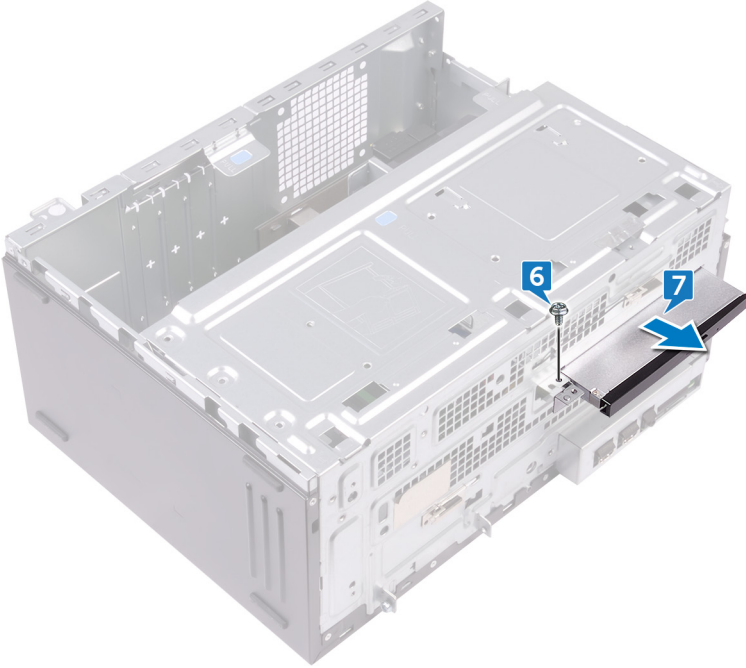
1. Bilgisayarı, yan kasa yukarı bakacak şekilde yerleştirin.
2. Yan kasa bilgisayara doğru olmayacak şekilde kaldırın ve döndürün.



3. Güç kablosunu optik sürücüden çıkarın.
4. Veri kablosunu optik sürücüden çıkarın.



5. Yan kasayı yerine yerleşene kadar bilgisayara doğru döndürün.
6. Optik sürücü aksamını yan kasaya sabitleyen vidayı (#6–32 UNC 3.6 mm) çıkarın.
7. Optik sürücü aksamını bilgisayarın ön tarafı boyunca optik sürücü yuvasının dışına doğru nazikçe kaydırın.



8. Optik sürücü braketini optik sürücüye sabitleyen vidaları (M2xL2) çıkarın.
9. Optik sürücü braketini kaldırarak optik sürücüden çıkarın.



10. Optik sürücü çerçevesini optik sürüçüden yavaşça çekerek çıkarın.



Optik sürücüyü yerine takma

NOT Bilgisayarınızın içerisinde çalışmadan önce, bilgisayarınızla birlikte gönderilen emniyet bilgilerini okuyun ve içerisinde belirtilen adımları izleyin. Sisteminizin içinde çalıştıktan sonra, bölümündeki talimatları **İçinde çalıştıktan sonra**. Ek güvenlik en iyi uygulama bilgileri için www.dell.com/regulatory_compliance adresindeki Regulatory Compliance (Yasal Uygunluk) Ana Sayfasına bakın.

Konular:

- [Yordam](#)
- [Son koşullar](#)

Yordam

1. Optik sürücü çerçevesini optik sürücüye hizalayın ve oturtun.
2. Optik sürücü braketindeki vida deliklerini optik sürücü üzerindeki vida delikleriyle hizalayın.
3. Optik sürücü braketini optik sürücüye sabitleyen üç vidayı (M2xL2) yerine takın.
4. Optik sürücü tertibatını bilgisayarın ön tarafından optik sürücü yuvasına doğru kaydırın.
5. Optik sürücü tertibatının üzerindeki vida deliğini kasanın üzerindeki vida deliğiyle hizalayın.
6. Optik sürücü tertibatını kasaya sabitleyen vidayı (#6-32 UNC 3,6 mm) yerine takın.
7. Yan kasa bilgisayara doğru olmayacak şekilde kaldırın ve döndürün.
8. Veri kablosunu ve güç kablosunu optik sürücüye takın.
9. Yan kasayı yerine yerleşene kadar bilgisayara doğru döndürün.

Son koşullar

1. [Ön çerçeveyi](#) yerine takın.
2. [Bilgisayar kapağını](#) yerine takın.

Düğme pili çıkarma

NOT Bilgisayarınızın içerisinde çalışmadan önce, bilgisayarınızla birlikte gönderilen emniyet bilgilerini okuyun ve içerisinde belirtilen adımları izleyin. Sisteminizin içinde çalıştıktan sonra, bölümündeki talimatları **İçinde çalıştıktan sonra**. Ek güvenlik en iyi uygulama bilgileri için www.dell.com/regulatory_compliance adresindeki Regulatory Compliance (Yasal Uygunluk) Ana Sayfasına bakın.

DİKKAT Düğme pilin çıkarılması, BIOS ayarlarını varsayılan sınırlara sıfırlar. Düğme pili çıkarmadan önce, BIOS ayarlarını not etmeniz önerilir.

Konular:

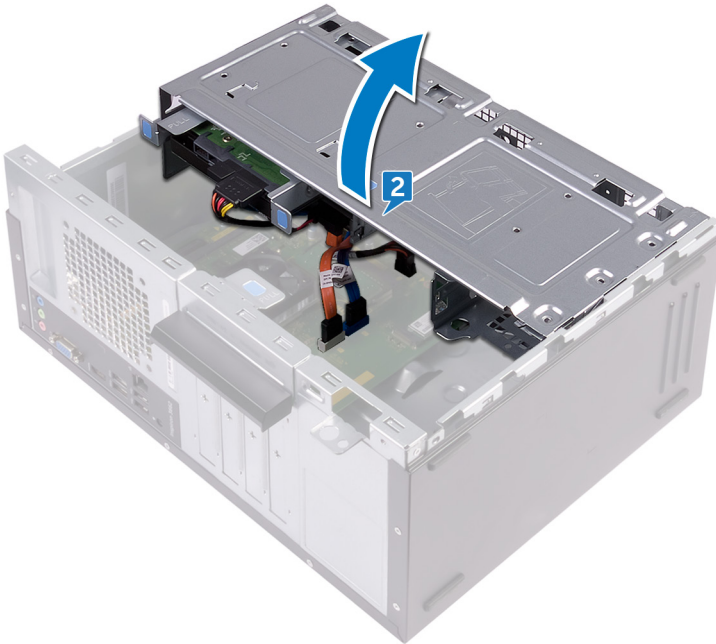
- Ön koşullar
- Yordam

Ön koşullar

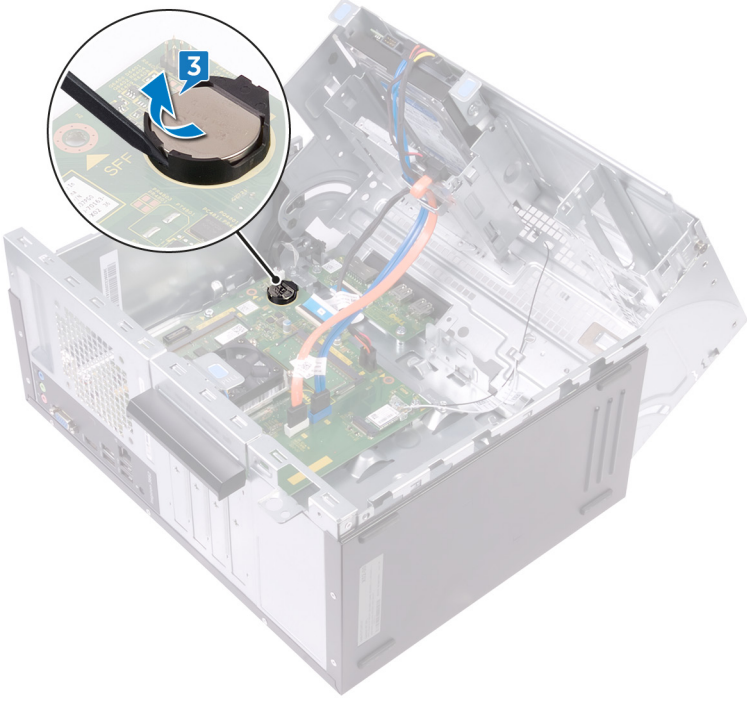
1. Bilgisayar kapağını çıkarın.
2. Ön çerçeveyi sökün.

Yordam

1. Bilgisayarı, yan kasa yukarı bakacak şekilde yerleştirin.
2. Yan kasa bilgisayara doğru olmayacak şekilde kaldırın ve döndürün.



3. Plastik bir çubuk kullanarak, düğme pilini yuvasından çıkartın.



Düğme pili yerine takma

NOT Bilgisayarınızın içerisinde çalışmadan önce, bilgisayarınızla birlikte gönderilen emniyet bilgilerini okuyun ve içerisinde belirtilen adımları izleyin. Sisteminizin içinde çalıştıktan sonra, bölümündeki talimatları **İçinde çalıştıktan sonra**. Ek güvenlik en iyi uygulama bilgileri için www.dell.com/regulatory_compliance adresindeki Regulatory Compliance (Yasal Uygunluk) Ana Sayfasına bakın.

Konular:

- [Yordam](#)
- [Son koşullar](#)

Yordam

1. Artı işaretli tarafı yukarı bakacak şekilde pil yuvasına yeni bir düğme pil (CR2032) takın ve pili yerine bastırın.
2. Yan kasayı yerine yerleşene kadar bilgisayara doğru döndürün.

Son koşullar

1. [Ön çerçeveyi](#) yerine takın.
2. [Bilgisayar kapağını](#) yerine takın.

Kablosuz kartı çıkarma

NOT Bilgisayarınızın içerisinde çalışmadan önce, bilgisayarınızla birlikte gönderilen emniyet bilgilerini okuyun ve içerisinde belirtilen adımları izleyin. Sisteminizin içinde çalıştıktan sonra, bölümündeki talimatları **İçinde çalıştıktan sonra**. Ek güvenlik en iyi uygulama bilgileri için www.dell.com/regulatory_compliance adresindeki Regulatory Compliance (Yasal Uygunluk) Ana Sayfasına bakın.

Konular:

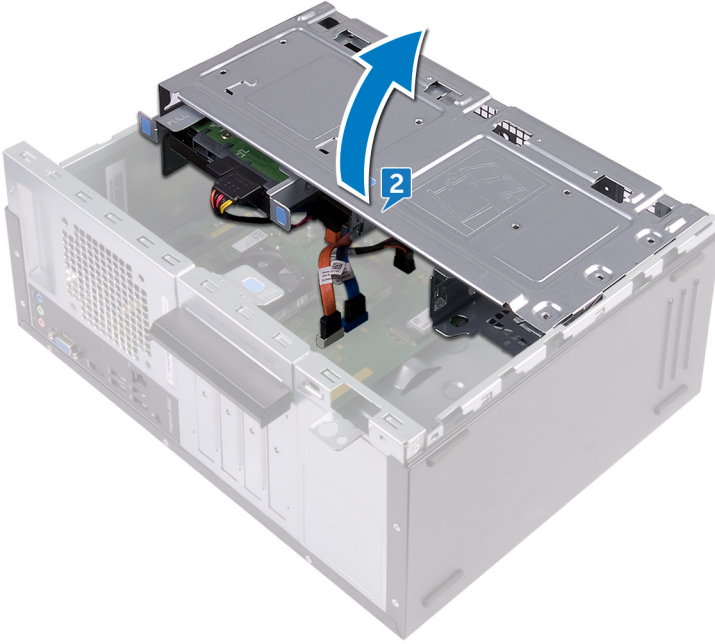
- Ön koşullar
- Yordam

Ön koşullar

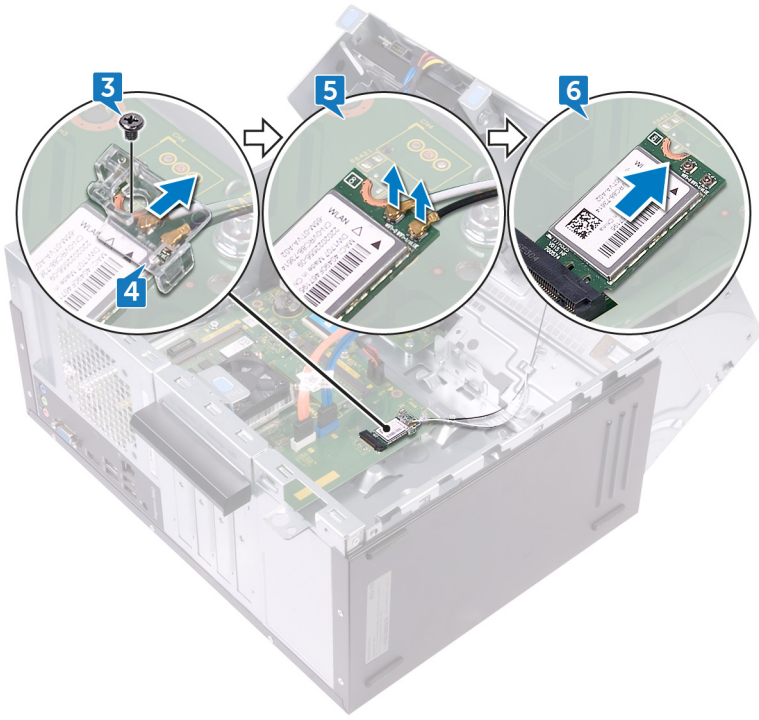
1. Bilgisayar kapağını çıkarın.
2. Ön çerçeveyi sökün.

Yordam

1. Bilgisayarı, yan kasa yukarı bakacak şekilde yerleştirin.
2. Yan kasa bilgisayara doğru olmayacak şekilde kaldırın ve döndürün.



3. Kablosuz kartını sistem kartına sabitleyen vidayı (M2xL3.5) çıkarın.
4. Kablosuz kart braketini kablosuz karttan kaldırın.
5. Anten kablolarını kablosuz karttan ayırın.
6. Kablosuz kartı, kablosuz kart yuvasından kaydırarak çıkarın.



Kablosuz kartı takma.

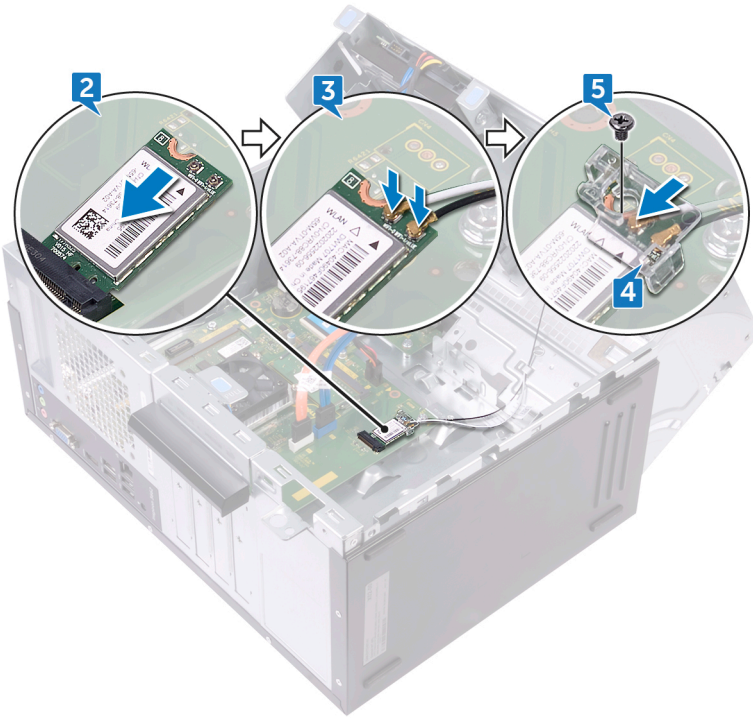
NOT Bilgisayarınızın içerisinde çalışmadan önce, bilgisayarınızla birlikte gönderilen emniyet bilgilerini okuyun ve içerisinde belirtilen adımları izleyin. Sisteminizin içinde çalıştıktan sonra, bölümündeki talimatları **içinde çalıştıktan sonra**. Ek güvenlik en iyi uygulama bilgileri için www.dell.com/regulatory_compliance adresindeki Regulatory Compliance (Yasal Uygunluk) Ana Sayfasına bakın.

Konular:

- Yordam
- Son koşullar

Yordam

1. Kablosuz kartın üzerindeki çentik ile kablosuz kartı yuvası üzerindeki tırnağı hizalayın.
2. Kablosuz kartı belirli bir açıyla kablosuz kart yuvasına kaydırın.
3. Anten kablolarını kablosuz karta takın.
4. Kablosuz kart braketini kablosuz kartının üzerine yerleştirin.
5. Kablosuz kartını sistem kartına tutturun vidayı (M2xL3.5) yerine takın.



6. Yan kasayı yerine yerleşene kadar bilgisayara doğru döndürün.

Son koşullar

1. Ön çerçeveyi yerine takın.
2. Bilgisayar kapağını yerine takın.

Anten modüllerini çıkarma

- NOT** Bilgisayarınızın içerisinde çalışmadan önce, bilgisayarınızla birlikte gönderilen emniyet bilgilerini okuyun ve içerisinde belirtilen adımları izleyin. Sisteminizin içinde çalıştıktan sonra, bölümündeki talimatları **İçinde çalıştıktan sonra**. Ek güvenlik en iyi uygulama bilgileri için www.dell.com/regulatory_compliance adresindeki Regulatory Compliance (Yasal Uygunluk) Ana Sayfasına bakın.

Konular:

- Ön koşullar
- Yordam

Ön koşullar

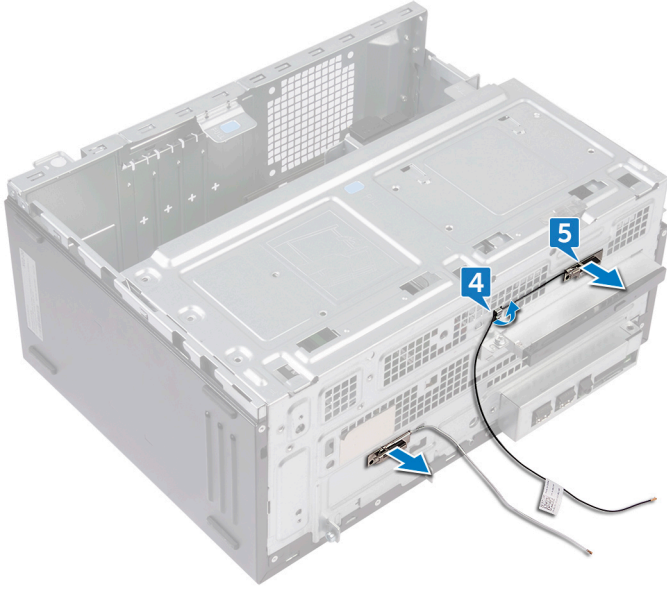
1. Bilgisayar kapağını çıkarın.
2. Ön çerçeveyi sökün.
3. "Kablosuz kartını çıkarma" bölümünde 1. adımdan 4. adıma kadar olan yordamı uygulayın.

Yordam

1. Anten kablosunun geçtiği yerleri not edin ve anten kablolarını kasadaki yönlendirme kılavuzundan çıkarın.
2. Anten kablolarını yan kasadaki yönlendirme deliklerinden yavaşça itin.



3. Yan kasayı yerine yerleşene kadar bilgisayara doğru döndürün.
4. Anten kablosunun geçtiği yerleri not edin ve anten kablolarını kasadaki yönlendirme kılavuzlarından çıkarın.
5. Plastik bir çubuk kullanarak, anten modüllerini yan kasadan yavaşça çıkarın.



Anten modüllerini takma

NOT Bilgisayarınızın içerisinde çalışmadan önce, bilgisayarınızla birlikte gönderilen emniyet bilgilerini okuyun ve içerisinde belirtilen adımları izleyin. Sisteminizin içinde çalıştıktan sonra, bölümündeki talimatları **İçinde çalıştıktan sonra**. Ek güvenlik en iyi uygulama bilgileri için www.dell.com/regulatory_compliance adresindeki Regulatory Compliance (Yasal Uygunluk) Ana Sayfasına bakın.

Konular:

- [Yordam](#)
- [Son koşullar](#)

Yordam

1. Anten modüllerini yan kasaya takın.
2. Anten kablolarını yan kasadaki yönlendirme kılavuzlarından geçirin.
3. Yan kasa bilgisayara doğru olmayacak şekilde kaldırın ve döndürün.
4. Anten kablolarını yan kasadaki kablo yönlendirme yuvalarından kaydırarak geçirin.
5. Anten kablolarını kasanın içindeki yönlendirme kılavuzlarından geçirin.

Son koşullar

1. "[Kablosuz kartını değiştirme](#)" bölümündeki yordamda 3 ila 6 adımlarını uygulayın.
2. [Ön çerçeveyi](#) yerine takın.
3. [Bilgisayar kapağını](#) yerine takın.

Güç düğmesi modülünü çıkarma

NOT Bilgisayarınızın içerisinde çalışmadan önce, bilgisayarınızla birlikte gönderilen emniyet bilgilerini okuyun ve içerisinde belirtilen adımları izleyin. Sisteminizin içinde çalıştıktan sonra, bölümündeki talimatları **İçinde çalıştıktan sonra**. Ek güvenlik en iyi uygulama bilgileri için www.dell.com/regulatory_compliance adresindeki Regulatory Compliance (Yasal Uygunluk) Ana Sayfasına bakın.

Konular:

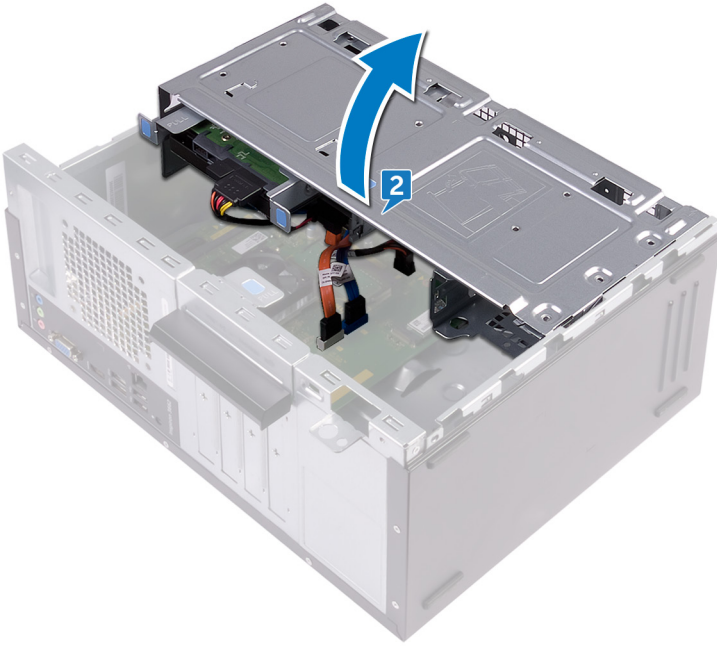
- Ön koşullar
- Yordam

Ön koşullar

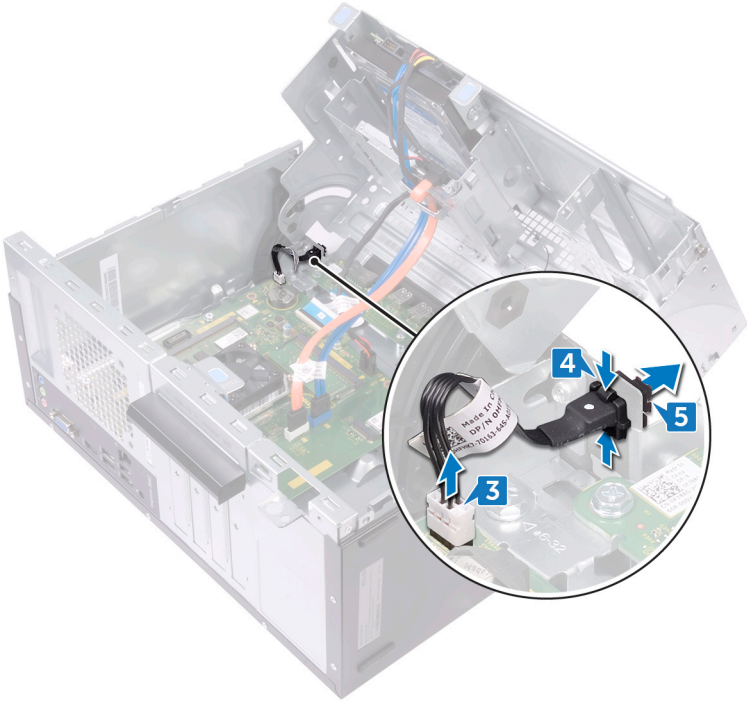
1. Bilgisayar kapağını çıkarın.
2. Ön çerçeveyi sökün.

Yordam

1. Bilgisayarı, yan kasa yukarı bakacak şekilde yerleştirin.
2. Yan kasa bilgisayara doğru olmayacak şekilde kaldırın ve döndürün.



3. Güç düğmesi kablosunu sistem kartından çıkarın.
4. Güç düğmesi modülündeki tırnağa basarak modülü ön panelden ayırın.
5. Güç düğmesi modülünü kablosuyla birlikte ön paneldeki yuvadan çıkarın.



Güç düğmesi modülünü yerine takma

NOT Bilgisayarınızın içerisinde çalışmadan önce, bilgisayarınızla birlikte gönderilen emniyet bilgilerini okuyun ve içerisinde belirtilen adımları izleyin. Sisteminizin içinde çalıştıktan sonra, bölümündeki talimatları **içinde çalıştıktan sonra**. Ek güvenlik en iyi uygulama bilgileri için www.dell.com/regulatory_compliance adresindeki Regulatory Compliance (Yasal Uygunluk) Ana Sayfasına bakın.

Konular:

- [Yordam](#)
- [Son koşullar](#)

Yordam

1. Güç düğmesi kart kablosunu ön paneldeki yuva üzerinden geçirin.
2. Güç düğmesi modülünü ön paneldeki yuvayla hizalayıp yerine oturtun.
3. Güç düğmesi kartı kablosunu sistem kartına bağlayın.
4. Yan kasayı yerine yerleşene kadar bilgisayara doğru döndürün.

Son koşullar

1. Ön çerçeveyi yerine takın.
2. Bilgisayar kapağını yerine takın.

İşlemci fanını çıkarma

NOT Bilgisayarınızın içerisinde çalışmadan önce, bilgisayarınızla birlikte gönderilen emniyet bilgilerini okuyun ve içerisinde belirtilen adımları izleyin. Sisteminizin içinde çalıştıktan sonra, bölümündeki talimatları **İçinde çalıştıktan sonra**. Ek güvenlik en iyi uygulama bilgileri için www.dell.com/regulatory_compliance adresindeki Regulatory Compliance (Yasal Uygunluk) Ana Sayfasına bakın.

Konular:

- Ön koşullar
- Yordam

Ön koşullar

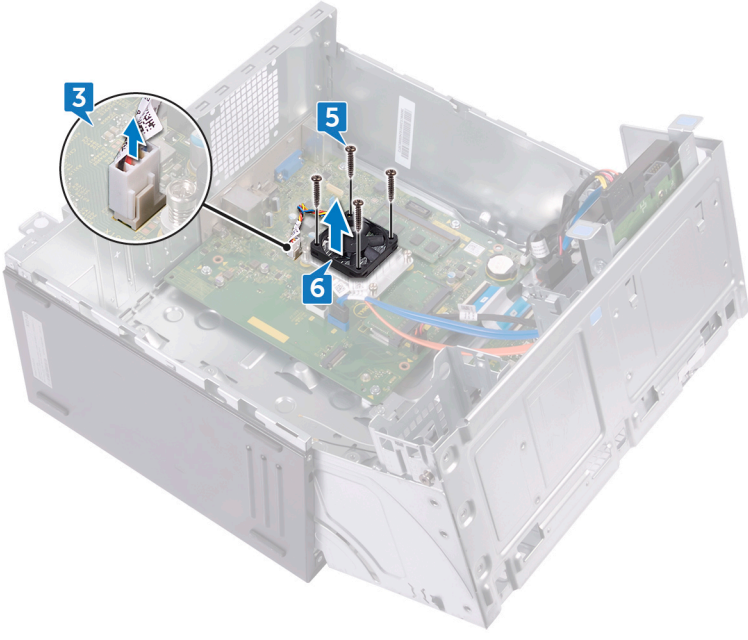
1. Bilgisayar kapağını çıkarın.
2. Ön çerçeveyi sökün.

Yordam

1. Bilgisayarı, yan kasa yukarı bakacak şekilde yerleştirin.
2. Yan kasa bilgisayara doğru olmayacak şekilde kaldırın ve döndürün.



3. İşlemci fanı kablosunu sistem kartından sökün.
4. Isı emici tertibatının üzerindeki fanın konumunu not edin.
5. İşlemci fanını ısı emiciye tutturana dört vidayı (M6xL10) çıkarın.
6. İşlemci fanını kaldırarak ısı emicisinden çıkarın.



İşlemci fanını yerine takma

NOT Bilgisayarınızın içerisinde çalışmadan önce, bilgisayarınızla birlikte gönderilen emniyet bilgilerini okuyun ve içerisinde belirtilen adımları izleyin. Sisteminizin içinde çalıştıktan sonra, bölümündeki talimatları **İçinde çalıştıktan sonra**. Ek güvenlik en iyi uygulama bilgileri için www.dell.com/regulatory_compliance adresindeki Regulatory Compliance (Yasal Uygunluk) Ana Sayfasına bakın.

Konular:

- [Yordam](#)
- [Son koşullar](#)

Yordam

1. İşlemci fanı üzerindeki vida deliklerini ısı giderici üzerindeki vida delikleriyle hizalayın.
2. İşlemci fanını ısı gidericiye sabitleyen dört vidayı (M6xL10) yerine takın.
3. İşlemci fan kablosunu sistem kartına bağlayın.
4. Yan kasayı yerine yerleşene kadar bilgisayara doğru döndürün.

Son koşullar

1. Ön çerçeveyi yerine takın.
2. Bilgisayar kapağını yerine takın.

İşlemci ısı emicisini çıkarmak

NOT Bilgisayarınızın içerisinde çalışmadan önce, bilgisayarınızla birlikte gönderilen emniyet bilgilerini okuyun ve içerisinde belirtilen adımları izleyin. Sisteminizin içinde çalıştıktan sonra, bölümündeki talimatları **İçinde çalıştıktan sonra**. Ek güvenlik en iyi uygulama bilgileri için www.dell.com/regulatory_compliance adresindeki Regulatory Compliance (Yasal Uygunluk) Ana Sayfasına bakın.

DİKKAT İşlemci için maksimum soğutma sağlamak üzere işlemci termal soğutma aksamının ısı aktarım alanlarına dokunmayın. Cildinizdeki yağlar, ısı yüzeylerinin termal gres ısı iletim kapasitesini düşürebilir.

Konular:

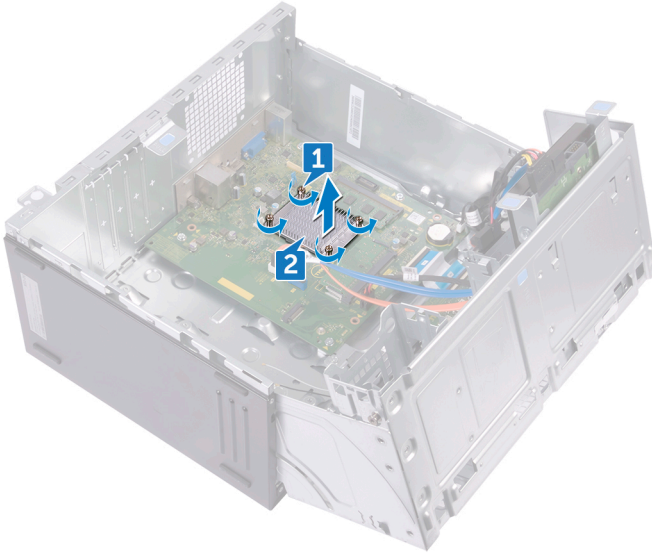
- Ön koşullar
- Yordam

Ön koşullar

1. Bilgisayar kapağını çıkarın.
2. Ön çerçeveyi sökün.
3. İşlemci fanını çıkarın.

Yordam

1. Sıralı bir şekilde (ısı emicisi üzerinde gösterilen), ısı emicisini sistem kartına sabitleyen tutucu vidaları gevşetin.
2. İşlemci ısı emicisini kaldırarak sistem kartından çıkarın.



İşlemci ısı emicisini yerine takma.

NOT Bilgisayarınızın içerisinde çalışmadan önce, bilgisayarınızla birlikte gönderilen emniyet bilgilerini okuyun ve içerisinde belirtilen adımları izleyin. Sisteminizin içinde çalıştıktan sonra, bölümündeki talimatları **İçinde çalıştıktan sonra**. Ek güvenlik en iyi uygulama bilgileri için www.dell.com/regulatory_compliance adresindeki Regulatory Compliance (Yasal Uygunluk) Ana Sayfasına bakın.

DİKKAT İşlemci için maksimum soğutma sağlamak üzere işlemci termal soğutma aksamının ısı aktarım alanlarına dokunmayın. Cildinizdeki yağlar, ısı yüzeylerinin termal gres ısı iletim kapasitesini düşürebilir.

Konular:

- [Yordam](#)
- [Son koşullar](#)

Yordam

1. İşlemcinin ısı emicisini işlemcinin üzerine yerleştirin.
2. Isı emicisi üzerindeki tutucu vidaları sistem kartındaki vida delikleriyle aynı hizaya getirin.
3. Sıralı bir şekilde (ısı emicisi üzerinde gösterildiği gibi), ısı emicisini sistem kartına sabitleyen tutucu vidaları gevşetin.

Son koşullar

1. İşlemci fanını yerine takın.
2. Ön çerçeveyi yerine takın.
3. Bilgisayar kapağını yerine takın.

Ön G/Ç Panelini Çıkarma

NOT Bilgisayarınızın içerisinde çalışmadan önce, bilgisayarınızla birlikte gönderilen emniyet bilgilerini okuyun ve içerisinde belirtilen adımları izleyin. Sisteminizin içinde çalıştıktan sonra, bölümündeki talimatları **İçinde çalıştıktan sonra**. Ek güvenlik en iyi uygulama bilgileri için www.dell.com/regulatory_compliance adresindeki Regulatory Compliance (Yasal Uygunluk) Ana Sayfasına bakın.

Konular:

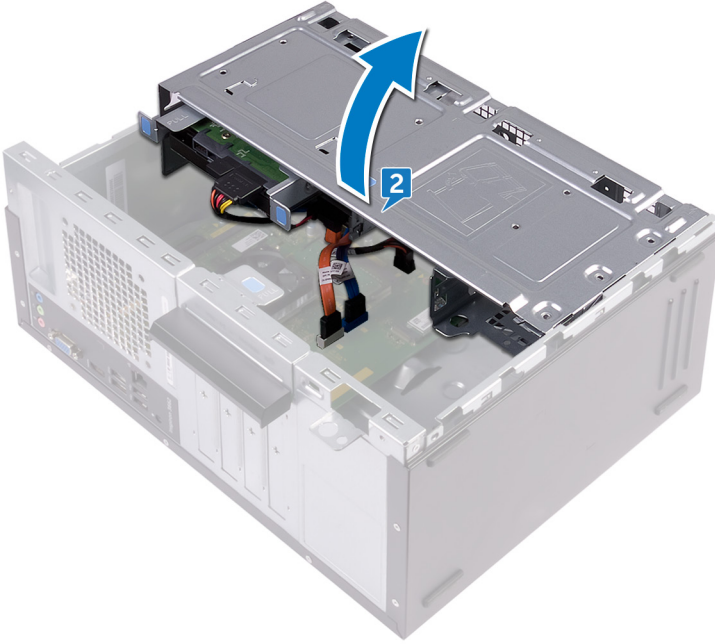
- Ön koşullar
- Yordam

Ön koşullar

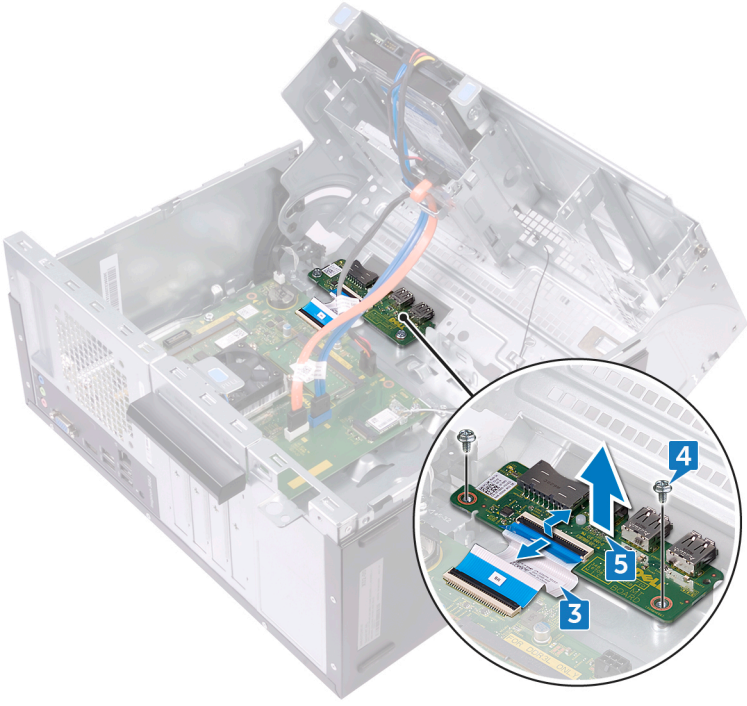
1. Bilgisayar kapağını çıkarın.
2. Ön çerçeveyi sökün.

Yordam

1. Bilgisayarı, yan kasa yukarı bakacak şekilde yerleştirin.
2. Yan kasa bilgisayara doğru olmayacak şekilde kaldırın ve döndürün.



3. G/Ç kartı kablosunu G/Ç kartından çıkarın.
4. G/Ç kartını kasaya sabitleyen iki vidayı (#6–32 UNC 1/4") çıkarın.
5. G/Ç kartını kasadan kaldırarak çıkarın.



Ön G/Ç Panelini Yerine Takma

NOT Bilgisayarınızın içerisinde çalışmadan önce, bilgisayarınızla birlikte gönderilen emniyet bilgilerini okuyun ve içerisinde belirtilen adımları izleyin. Sisteminizin içinde çalıştıktan sonra, bölümündeki talimatları **İçinde çalıştıktan sonra**. Ek güvenlik en iyi uygulama bilgileri için www.dell.com/regulatory_compliance adresindeki Regulatory Compliance (Yasal Uygunluk) Ana Sayfasına bakın.

Konular:

- [Yordam](#)
- [Son koşullar](#)

Yordam

1. G/Ç kartını kasadaki yuvaya takın.
2. G/Ç kartı üzerindeki vida deliklerini kasanın üzerindeki vida delikleriyle hizalayın.
3. G/Ç kartını kasaya sabitleyen iki vidayı (#6–32 UNC 1/4") takın.
4. G/Ç kartı kablosunu G/Ç kartına bağlayın.

Son koşullar

1. Ön çerçeveyi yerine takın.
2. Bilgisayar kapağını yerine takın.

Sistem kartını çıkarma

- i** **NOT** Bilgisayarınızın içerisinde çalışmadan önce, bilgisayarınızla birlikte gönderilen emniyet bilgilerini okuyun ve içerisinde belirtilen adımları izleyin. Sisteminizin içinde çalıştıktan sonra, bölümündeki talimatları **içinde çalıştıktan sonra**. Ek güvenlik en iyi uygulama bilgileri için www.dell.com/regulatory_compliance adresindeki Regulatory Compliance (Yasal Uygunluk) Ana Sayfasına bakın.
- i** **NOT** Bilgisayarınızın Servis Etiketini sistem kartında yer alır. Sistem kartını yerine taktıktan sonra Servis Etiketini sistem kurulumuna girmelisiniz.
- i** **NOT** Sistem kartını yerine takma yüklediğiniz tüm yaptığınız değişiklikleri BIOS BIOS kurulum programı. Yapmanız gerekir. uygun değişiklikleri yeniden sonra sistem kartını yerine takın.
- i** **NOT** Kabloları sistem kartından çıkarmadan önce, sistem kartını yerine geri taktıktan sonra doğru şekilde bağlayabilmeniz için, konnektörlerin yerlerini not edin.

Konular:

- Ön koşullar
- Yordam

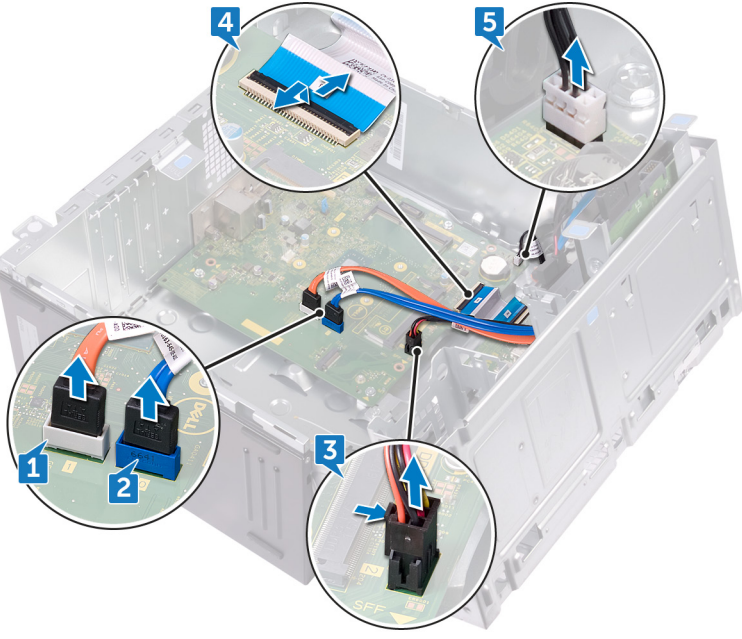
Ön koşullar

1. Bilgisayar kapağını çıkarın.
2. Ön çerçeveyi sökün.
3. Bellek modüllerini çıkarın.
4. Kablosuz kartı çıkarın.
5. İşlemci fanını çıkarın.
6. Isı emiciyi çıkarın.

Yordam

- i** **NOT** Sistem kartını yerine taktıktan sonra tüm kabloları tekrar doğru biçimde takabilmek için kabloları çıkarırken güzergahlarını not edin. Sistem kartı konnektörleriyle ilgili daha fazla bilgi için, bkz. "**Sistem kartı bileşenleri**".

1. Optik sürücü veri kablosunu sistem kartından ayırın.
2. Sabit sürücü veri kablosunu sistem kartından ayırın.
3. Sabit sürücü ve optik sürücü güç kablosunu sistem kartından ayırın.
4. G/Ç kartı kablosunu sistem kartından çıkarın.
5. Güç düğmesi kablosunu sistem kartından çıkarın.



6. Sistem kartını kasaya bağlayan dört vidayı (#6–32 UNC 1/4") çıkarın.
7. Sistem kartını belirli bir açıyla kaldırın ve kasadan çıkarın.



Sistem kartını yerine takma

- i** **NOT** Bilgisayarınızın içerisinde çalışmadan önce, bilgisayarınızla birlikte gönderilen emniyet bilgilerini okuyun ve içerisinde belirtilen adımları izleyin. Sisteminizin içinde çalıştıktan sonra, bölümündeki talimatları **içinde çalıştıktan sonra**. Ek güvenlik en iyi uygulama bilgileri için www.dell.com/regulatory_compliance adresindeki Regulatory Compliance (Yasal Uygunluk) Ana Sayfasına bakın.
- i** **NOT** Bilgisayarınızın Servis Etiketini sistem kartında yer alır. Sistem kartını yerine taktıktan sonra Servis Etiketini sistem kurulumuna girmelisiniz.
- i** **NOT** Sistem kartını yerine takma yüklediğiniz tüm yaptığınız değişiklikleri BIOS BIOS kurulum programı. Yapmanız gerekir. uygun değişiklikleri yeniden sonra sistem kartını yerine takın.

Konular:

- [Yordam](#)
- [Son koşullar](#)

Yordam

1. Sistem kartını kasanın üzerindeki yuvalarla hizalayın ve sistem kartını yerine yerleştirin.
2. Sistem kartını kasaya tutturun dört vidayı (#6–32 UNC 1/4") yerine takın.
3. Optik sürücü veri kablosunu, sabit sürücü veri kablosunu, sabit sürücü ve optik sürücü güç kablosunu, G/Ç kartı kablosunu ve güç düğmesi kablosunu yönlendirme kılavuzlarına yerleştirin ve kabloları sistem kartındaki ilgili konektörlere bağlayın.

Son koşullar

1. [Isı emicisini](#) yerine takın.
2. [İşlemci fanını](#) yerine takın.
3. [Kablosuz kartı](#) yerine takın.
4. [Bellek modüllerini](#) yerine takın.
5. [Ön çerçeveyi](#) yerine takın.
6. [Bilgisayar kapağını](#) yerine takın.

BIOS kurulum programı

BIOS genel bakış

BIOS; sabit disk, video adaptörü, klavye, fare ve yazıcı gibi bağlı aygıtlar ile bilgisayarın işletim sistemi arasındaki veri akışını yönetir.

BIOS kurulum programına girme

1. Bilgisayarınızı açın (veya yeniden başlatın).
2. POST sırasında DELL logosu görüntülediğinde, F2 isteminin görünmesini bekleyin ve sonra hemen F2'ye basın.

NOT F2 istemi klavyenin başlatıldığını belirtir. Bu istem çok hızlı görünebileceğinden buna dikkat etmeniz ve F2'ye basmanız gerekir. F2'ye F2 istemi öncesi basarsanız, bu basış kaybolur. Çok uzun süre bekler ve işletim sistemi logosunu görürseniz, masaüstü görünene kadar beklemeye devam edin ve sonra bilgisayarınızı kapatıp yeniden deneyin.

Unutulmuş Parolaları Temizleme

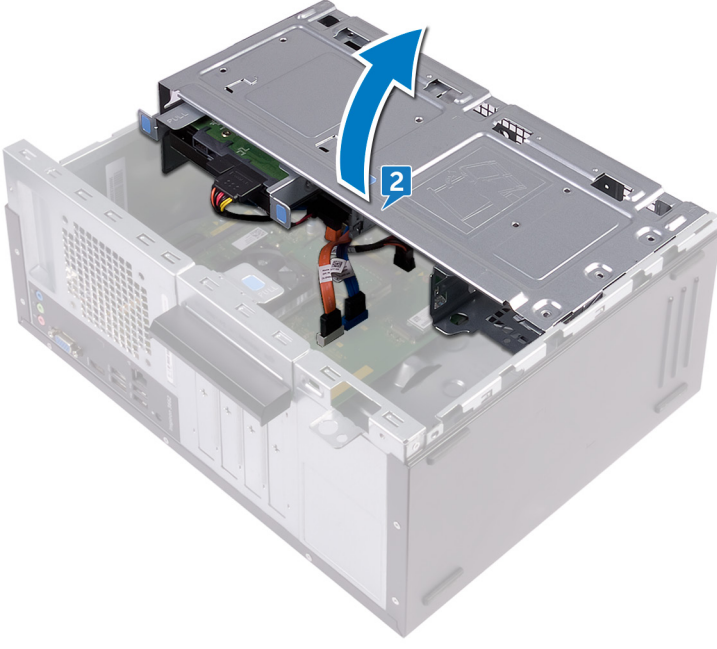
NOT Bilgisayarınızın içerisinde çalışmadan önce, bilgisayarınızla birlikte gönderilen emniyet bilgilerini okuyun ve içerisinde belirtilen adımları izleyin. Sisteminizin içinde çalıştıktan sonra, bölümündeki talimatları içinde çalıştıktan sonra. Ek güvenlik en iyi uygulama bilgileri için www.dell.com/regulatory_compliance adresindeki Regulatory Compliance (Yasal Uygunluk) Ana Sayfasına bakın.

Ön koşullar

1. Bilgisayar kapağını çıkarın.
2. Ön çerçeveyi sökün.

Yordam

1. Bilgisayarı, yan kasa yukarı bakacak şekilde yerleştirin.
2. Yan kasa bilgisayara doğru olmayacak şekilde kaldırın ve döndürün.

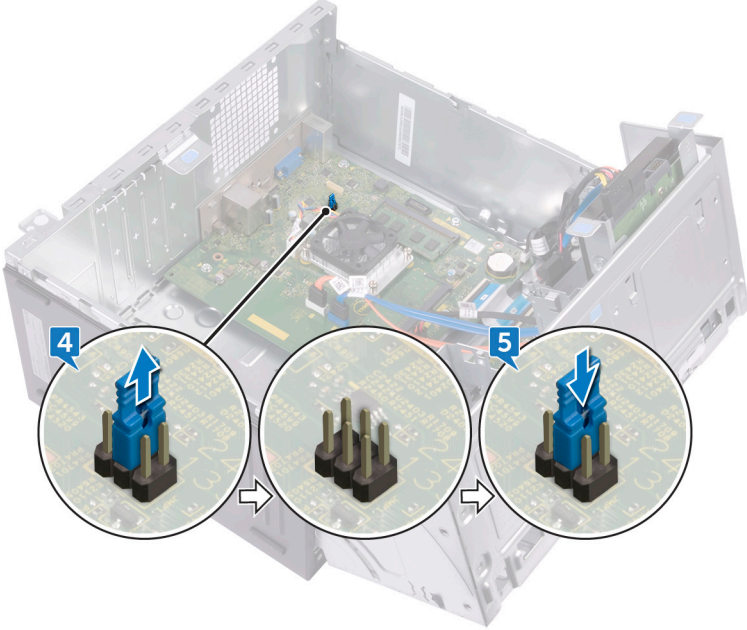


3. Sistem kartındaki parola atlama telini (PSWD) bulun.

i | **NOT** Atlama teli konumu hakkında daha fazla bilgi için, bkz. "**Sistem kartı bileşenleri**".

4. Atlama teli prizini parola atlama telinden çıkarın.

5. 5 saniye bekleyin ve daha sonra atlama teli fişini orijinal konumuna takın.



6. Yan kasayı yerine yerleşene kadar bilgisayara doğru döndürün.

Son koşullar

1. Ön çerçeveyi yerine takın.
2. Bilgisayar kapağını yerine takın.

CMOS Ayarlarını Silme

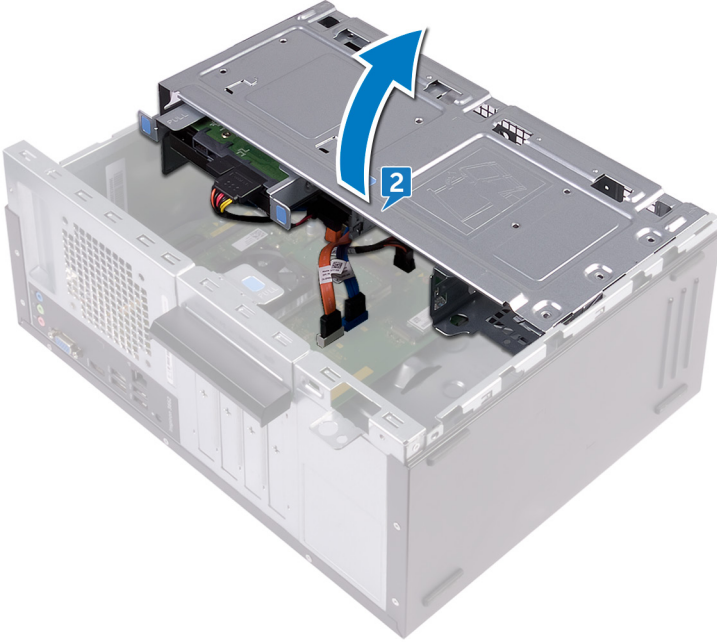
- NOT** Bilgisayarınızın içerisinde çalışmadan önce, bilgisayarınızla birlikte gönderilen emniyet bilgilerini okuyun ve içerisinde belirtilen adımları izleyin. Sisteminizin içinde çalıştıktan sonra, bölümündeki talimatları **içinde çalıştıktan sonra**. Ek güvenlik en iyi uygulama bilgileri için www.dell.com/regulatory_compliance adresindeki Regulatory Compliance (Yasal Uygunluk) Ana Sayfasına bakın.

Ön koşullar

1. Bilgisayar kapağını çıkarın.
2. Ön çerçeveyi sökün.

Yordam

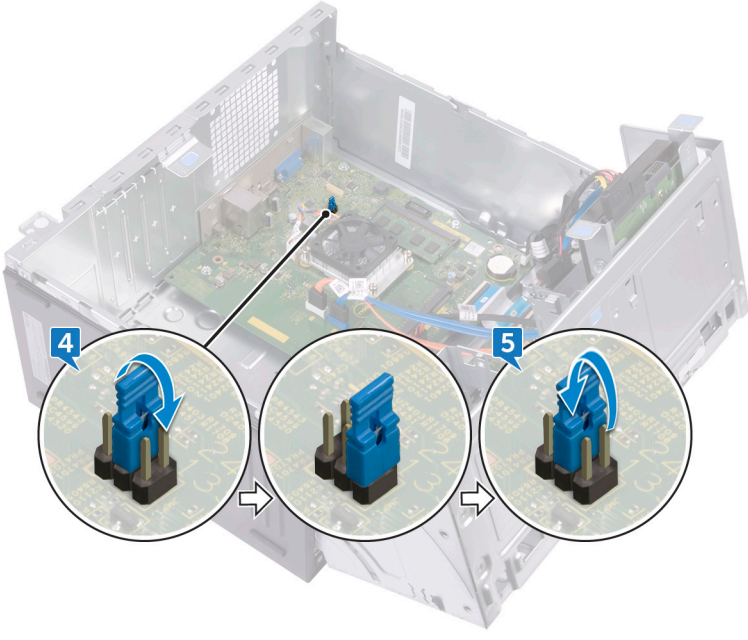
1. Bilgisayarı, yan kasa yukarı bakacak şekilde yerleştirin.
2. Yan kasa bilgisayara doğru olmayacak şekilde kaldırın ve döndürün.



3. Sistem kartındaki CMOS atlama telini (CMCL R2) bulun.

NOT Atlama teli konumu hakkında daha fazla bilgi için, bkz. "**Sistem kartı bileşenleri**".

4. Parola atlama teli piminden (PSWD) atlama teli fişini çıkarın ve CMOS atlama teli pimlerine bağlayın.
5. 5 saniye bekleyin ve daha sonra atlama teli fişini orijinal konumuna takın.



6. Yan kasayı yerine yerleşene kadar bilgisayara doğru döndürün.

Son koşullar

1. Ön çerçeveyi yerine takın.
2. Bilgisayar kapağını yerine takın.

BIOS'u Sıfırlama

Güncelleştirme mevcut olduğunda veya sistem kartını değiştirirken BIOS'u flash yazma ile yüklemeniz (güncelleştirmeniz) gerekebilir. BIOS'u sıfırlamak için:

1. Bilgisayarınızı açın.
2. www.dell.com/support adresine gidin.
3. **Product support (Ürün desteği)** seçeneğine tıklayın, bilgisayarınızın Servis Etiketini girin ve ardından **Submit (Gönder)** düğmesine tıklayın.

 **NOT Servis Etiketiniz yoksa, otomatik algılama özelliği veya manuel olarak bilgisayar modelinize gözetme seçeneğini kullanın.**

4. **Drivers & downloads (Sürücüler ve indirmeler) > Find it myself (Kendin bul)** seçeneğine tıklayın.
5. Bilgisayarınızda yüklü olan işletim sistemini seçin.
6. Sayfayı aşağı doğru kaydırın ve **BIOS'u** genişletin.
7. En son BIOS sürümünü bilgisayarınıza indirmek için **Download (İndir)** düğmesine tıklayın.
8. İndirme işlemi tamamlandıktan sonra, BIOS güncelleştirme dosyasını kaydettiğiniz klasöre gidin.
9. BIOS güncelleştirme dosya simgesini çift tıklayın ve ekrandaki talimatları izleyin.

Yardım alma ve Dell'e başvurma

Kendi kendine yardım kaynakları

Bu çevrimiçi kendi kendine yardım kaynaklarını kullanarak Dell ürünleri ve hizmetleri hakkında bilgi ve yardım alabilirsiniz:

Tablo 2. Kendi kendine yardım kaynakları

Dell ürün ve hizmetleri ile ilgili bilgiler	www.dell.com	
Dell Yardım ve Destek uygulaması		
Başlarken uygulaması		
Yardıma erişim	Windows arama alanında, Help and Support yazın ve Gir ögesine basın.	
İşletim sistemi için çevrimiçi yardım	www.dell.com/support/windows www.dell.com/support/linux	
Sorun giderme bilgileri, kullanım kılavuzları, kurulum talimatları, ürün özellikleri, teknik yardım blog'ları, sürücüler, yazılım güncelleştirmeleri, vb.	www.dell.com/support	
İşletim sisteminiz, bilgisayarınızın kurulumu ve kullanımı, veri yedekleme, tanılama vb. ile ilgili bilgi edinin.	www.dell.com/support/manuals adresindeki <i>Me and My Dell</i> 'i (Ben ve Dell Bilgisayarım) bölümüne bakın.	

Dell'e Başvurma

Satış, teknik destek veya müşteri hizmetleri ile ilgili konularda Dell ile irtibat kurmak için www.dell.com/contactdell adresini ziyaret edin.

NOT Bu hizmetlerin kullanılabilirliği ülkeye ve ürüne göre değişir ve bölgenizde bazı hizmetler verilemiyor olabilir.

NOT Etkin bir İnternet bağlantınız yoksa, iletişim bilgilerinizi satın alım faturanızda, irsaliyede, fişte veya Dell ürün kataloğunda bulabilirsiniz.