

Inspiron 3662

Servisná příručka



Poznámky, upozornenia a výstrahy

 **POZNÁMKA** POZNÁMKA uvádza dôležité informácie, ktoré vám umožnia využívať váš produkt lepšie.

 **VAROVANIE** UPOZORNENIE naznačuje, že existuje riziko poškodenia hardvéru alebo straty údajov a ponúka vám spôsob, ako sa tomuto problému vyhnúť.

 **VÝSTRAHA** VÝSTRAHA označuje potenciálne riziko vecných škôd, zranení osôb alebo smrti.

Autorské práva © 2016 Spoločnosť Dell Inc. alebo jej dcérske spoločnosti. Všetky práva vyhradené. Dell, EMC a iné ochranné známky sú ochranné známky spoločnosti Dell Inc. alebo jej dcérskych spoločností. Ostatné ochranné známky môžu byť ochranné známky ich príslušných vlastníkov.

1 Pred servisným úkonom v počítači.....	6
Skôr než začnete.....	6
2 Po dokončení práce v počítači.....	7
3 Bezpečnostné pokyny.....	8
4 Odporúčané nástroje.....	9
5 Zoznam skrutiek.....	10
6 Pohľad do vnútra vášho počítača.....	11
7 Komponenty na systémovej doske.....	12
8 Demontáž krytu počítača	13
Postup.....	13
9 Spätná montáž krytu počítača	14
Postup.....	14
10 Demontáž prednej objímky	15
Prípravné úkony.....	15
Postup.....	15
11 Spätná montáž predného rámu.....	17
Postup.....	17
Finálne úkony.....	17
12 Demontáž pamäťových modulov.....	18
Prípravné úkony.....	18
Postup.....	18
13 Spätná inštalácia pamäťových modulov.....	19
Postup.....	19
Finálne úkony.....	19
14 Demontáž 3,5" pevného disku.....	20
Prípravné úkony.....	20
Postup.....	20
15 Spätná montáž 3,5" pevného disku.....	23
Postup.....	23

Finálne úkony.....	23
16 Demontáž optickej jednotky.....	24
Prípravné úkony.....	24
Postup.....	24
17 Spätná montáž optickej jednotky.....	27
Postup.....	27
Finálne úkony.....	27
18 Demontáž gombíkovej batérie.....	28
Prípravné úkony.....	28
Postup.....	28
19 Spätná montáž gombíkovej batérie.....	30
Postup.....	30
Finálne úkony.....	30
20 Demontáž karty bezdrôtovej komunikácie.....	31
Prípravné úkony.....	31
Postup.....	31
21 Spätná montáž karty bezdrôtovej komunikácie.....	33
Postup.....	33
Finálne úkony.....	33
22 Demontáž modulov antén.....	34
Prípravné úkony.....	34
Postup.....	34
23 Spätná montáž anténnych modulov.....	36
Postup.....	36
Finálne úkony.....	36
24 Demontáž modulu spínača napájania.....	37
Prípravné úkony.....	37
Postup.....	37
25 Spätná montáž modulu spínača napájania.....	39
Postup.....	39
Finálne úkony.....	39
26 Demontáž ventilátora procesora.....	40
Prípravné úkony.....	40
Postup.....	40
27 Spätná montáž ventilátora procesora.....	42
Postup.....	42

Finálne úkony.....	42
28 Demontáž chladiča procesora.....	43
Prípravné úkony.....	43
Postup.....	43
29 Spätná montáž chladiča procesora.....	44
Postup.....	44
Finálne úkony.....	44
30 Demontáž predného vstupno-výstupného panela.....	45
Prípravné úkony.....	45
Postup.....	45
31 Spätná montáž predného vstupno-výstupného panela.....	47
Postup.....	47
Finálne úkony.....	47
32 Demontáž systémovej dosky.....	48
Prípravné úkony.....	48
Postup.....	48
33 Spätná montáž systémovej dosky.....	50
Postup.....	50
Finálne úkony.....	50
34 Program nastavenia systému BIOS.....	51
Prehľad systému BIOS.....	51
Otvorenie programu nastavenia systému BIOS.....	51
Vymazanie zabudnutých hesiel.....	51
Prípravné úkony.....	51
Postup.....	51
Finálne úkony.....	52
Vymazanie nastavení CMOS.....	53
Prípravné úkony.....	53
Postup.....	53
Finálne úkony.....	54
35 Aktualizácia systému BIOS.....	55
36 Získavanie pomoci a kontaktovanie spoločnosti Dell.....	56


Pred servisným úkonom v počítači

 **POZNÁMKA** Ilustrácie v tomto dokumente na môžu líšiť od vášho počítača v závislosti od vami objednanej konfigurácie.

Témy:

- [Skôr než začnete](#)

Skôr než začnete

1. Uložte a zatvorte všetky otvorené súbory a ukončíte všetky otvorené aplikácie.
2. Vypnite počítač. Kliknite na tlačidlo **Štart**  **Napájanie Vypnúť**.

 **POZNÁMKA** Ak používate iný operačný systém, pokyny na vypnutie nájdete v dokumentácii k operačnému systému.

3. Odpojte počítač a všetky pripojené zariadenia z elektrických zásuviek.
4. Od svojho počítača odpojte všetky pripojené sieťové a periférne zariadenia, ako sú klávesnica, myš a monitor.
5. Vyberte všetky pamäťové karty a optické jednotky z počítača, ak sú prítomné.
6. Po odpojení počítača stlačte a podržte tlačidlo napájania na 5 sekúnd, aby ste uzemnili systémovú dosku.









Po dokončení práce v počítači

 **VAROVANIE** Voľné alebo uvoľnené skrutky vo vnútri počítača môžu vážne poškodiť počítač.

1. Zaskrutkujte späť všetky skrutky a skontrolujte, či v počítači nezostali žiadne voľné skrutky.
2. Pripojte všetky externé zariadenia, periférie a káble, ktoré ste odpojili pred začatím práce na počítači.
3. Zasuňte späť pamäťové karty, disky a ostatné súčasti, ktoré ste odstránili pred začatím práce na počítači.
4. Pripojte počítač a všetky pripojené zariadenia k ich elektrickým zásuvkám.
5. Zapnite počítač.

Bezpečnostné pokyny

Dodržiavaním nasledujúcich bezpečnostných pokynov sa vyhnete prípadnému poškodeniu počítača a zaistíte aj svoju osobnú bezpečnosť.

-  **POZNÁMKA** Pred prácou vnútri počítača si prečítajte bezpečnostné pokyny, ktoré ste dostali s vaším počítačom. Ďalšie bezpečnostné overené postupy nájdete na domovskej stránke zákonných požiadaviek na adrese www.dell.com/regulatory_compliance.
-  **POZNÁMKA** Pred otvorením krytu a panelov počítača odpojte všetky zdroje napájania. Po dokončení práce vo vnútri počítača znova nainštalujte všetky kryty, panely a skrutky pred tým, než počítač pripojíte k elektrickej zásuvke.
-  **VAROVANIE** Zabezpečte, aby bola pracovná plocha rovná a čistá, aby sa počítač nepoškodil.
-  **VAROVANIE** Komponenty a karty uchopte za hrany a nedotýkajte sa kolíkov ani kontaktov, aby ste predišli ich poškodeniu.
-  **VAROVANIE** Riešenie problémov a opravy by ste mali vykonávať len tak, ako to povolil alebo nariadil tím technickej asistencie spoločnosti Dell. Poškodenie v dôsledku servisu, ktorý nie je oprávnený spoločnosťou Dell, nespadá pod ustanovenia záruky. Pozrite si bezpečnostné pokyny, ktoré sa dodali s produktom, prípadne na stránke www.dell.com/regulatory_compliance.
-  **VAROVANIE** Než sa dotknete akéhokoľvek komponentu vo vnútri počítača, uzemnite sa dotykom nenatretého kovového povrchu - napríklad sa dotknite kovovej zadnej časti počítača. Počas práce sa opakovane dotýkajte nenatretého kovového povrchu, aby sa rozptýlila statická elektrina, ktorá by mohla poškodiť vnútorné súčiastky.
-  **VAROVANIE** Ak odpájate kábel, potiahnite ho za prípojku alebo pevný ťahací jazýček, ale nie za samotný kábel. Niektoré káble majú konektory s poistnými západkami alebo ručnými skrutkami, ktoré je potrebné uvoľniť pred odpojením kábla. Konektory od seba odpájajte rovným smerom – zabránite tým ohnutiu kolíkov konektora. Počas pripájania káblov sa presvedčite, či sú porty a konektory správne orientované a vyrovnané.
-  **VAROVANIE** Stlačte a vysuňte všetky karty z čítačky pamäťových kariet.

Odporúčané nástroje

Postupy uvedené v tomto dokumente môžu vyžadovať použitie nasledujúcich nástrojov:

- Křížový skrutkovač
- Plastové páčidlo

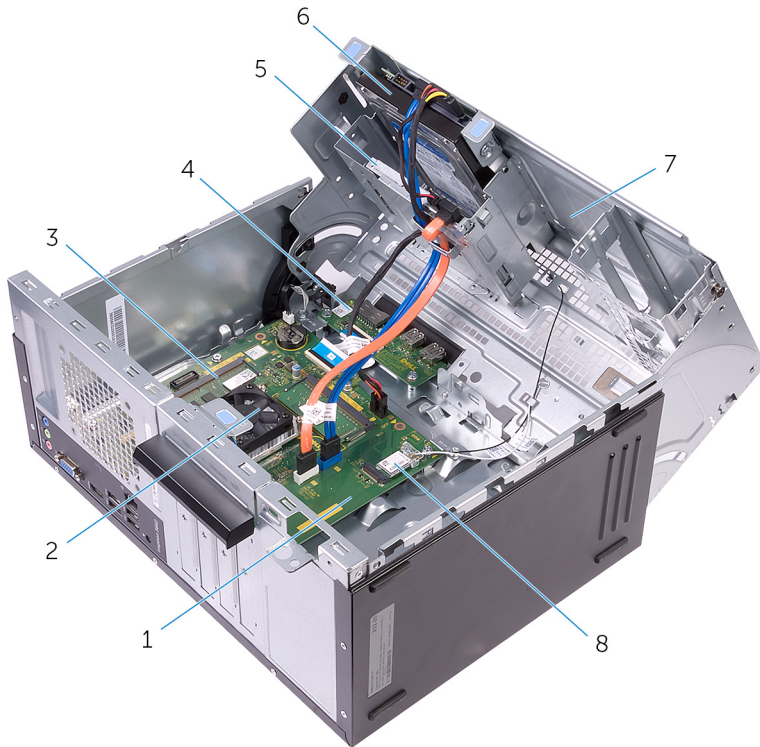
Zoznam skrutiek

Nasledujúca tabuľka obsahuje zoznam skrutiek použitých na prichytenie rôznych komponentov k počítaču.

Tabuľka1. Zoznam skrutiek

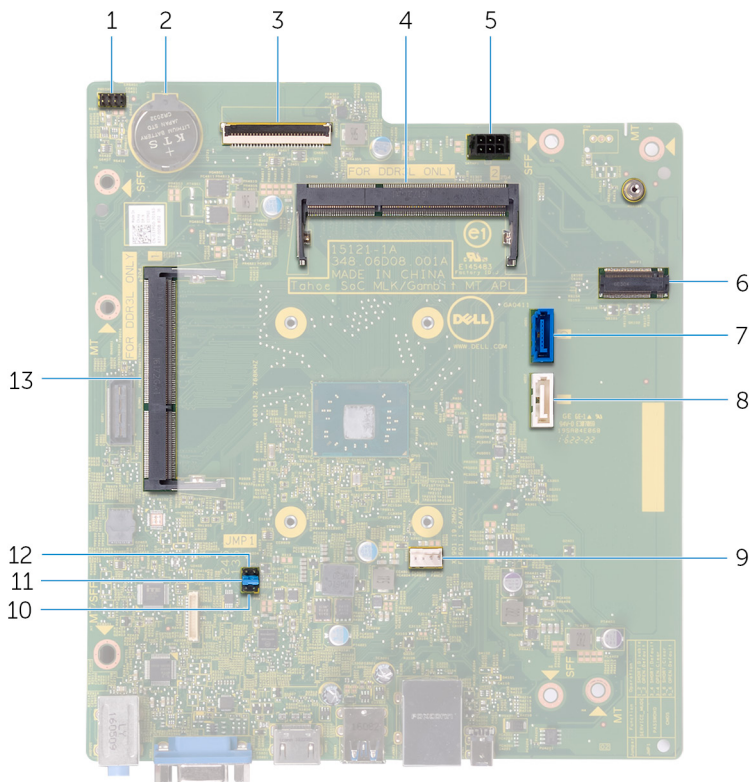
Komponentový	Prichytené k	Typ skrutky	Množstvo
Kryt počítača	Skrinka	Č. 6–32 UNC 1/4"	2
Pevný disk	Bočná skrinka	Č. 6–32 UNC 1/4"	1
Pevný disk	Konzola pevného disku	Č. 6–32 UNC 3,6 mm	4
Optická jednotka	Bočná skrinka	Č. 6–32 UNC 3,6 mm	1
Optická jednotka	Konzola optickej jednotky	M2xL2	3
Karta bezdrôtovej komunikácie	Systémová doska	M2xL3.5	1
Ventilátor procesora	Chladič	M6xL10	4
Predný konektor I/O-panel	Skrinka	Č. 6–32 UNC 1/4"	2
Systémová doska	Skrinka	Č. 6–32 UNC 1/4"	4

Pohľad do vnútra vášho počítača



1. systémová doska
2. zostava ventilátora a chladiča procesora
3. pamäťový modul
4. vstupno-výstupná doska
5. optická jednotka
6. zostava pevného disku
7. Bočná skrinka
8. karta bezdrôtovej komunikácie

Komponenty na systémovej doske



1. konektor kábla tlačidla napájania
2. gombíková batéria
3. Konektor I/O-cable
4. pamäťový modul (zásuvka 2)
5. konektor káblu napájania pevného disku a optickej jednotky
6. zásuvka karty bezdrôtovej komunikácie
7. konektor dátového kábla pevného disku
8. konektor dátového kábla optickej jednotky
9. konektor kábla ventilátora procesora
10. prepojka servisného režimu
11. prepojka vymazania hesla
12. prepojka vymazania pamäte CMOS
13. pamäťový modul (zásuvka 1)

Demontáž krytu počítača

POZNÁMKA Pred prácou vo vnútri počítača si prečítajte bezpečnostné pokyny, ktoré ste dostali s vaším počítačom, a postupujte podľa krokov uvedených v časti **Pred prácou vo vnútri počítača**. Po práci vo vnútri počítača dodržujte pokyny uvedené v časti **Po práci vo vnútri počítača**. Ďalšie bezpečnostné overené postupy nájdete na domovskej stránke zákonných požiadaviek na adrese www.dell.com/regulatory_compliance.

Témy:

- [Postup](#)

Postup

1. Odskrutkujte dve skrutky (č. 6–32 UNC 1/4“), ktoré zaisťujú kryt k skrinke.
2. Kryt počítača uvoľnite tak, že ho posuniete smerom k zadnej časti počítača a nadvihnete ho zo skrinky.



Spätná montáž krytu počítača

POZNÁMKA Pred prácou vo vnútri počítača si prečítajte bezpečnostné pokyny, ktoré ste dostali s vaším počítačom, a postupujte podľa krokov uvedených v časti **Pred prácou vo vnútri počítača**. Po práci vo vnútri počítača dodržujte pokyny uvedené v časti **Po práci vo vnútri počítača**. Ďalšie bezpečnostné overené postupy nájdete na domovskej stránke zákonných požiadaviek na adrese www.dell.com/regulatory_compliance.

Témy:

- [Postup](#)

Postup

1. Zarovnajzte záružky na kryte počítača s otvormi na skrinke a zasuňte ich smerom k prednej strane počítača.
2. Zaskrutkujte späť dve skrutky (č. 6–32 UNC 1/4“), ktoré zaisťujú kryt počítača k skrinke.

Demontáž prednej objímky

POZNÁMKA Pred prácou vo vnútri počítača si prečítajte bezpečnostné pokyny, ktoré ste dostali s vaším počítačom, a postupujte podľa krokov uvedených v časti **Pred prácou vo vnútri počítača**. Po práci vo vnútri počítača dodržujte pokyny uvedené v časti **Po práci vo vnútri počítača**. Ďalšie bezpečnostné overené postupy nájdete na domovskej stránke zákonných požiadaviek na adrese www.dell.com/regulatory_compliance.

Témy:

- [Prípravné úkony](#)
- [Postup](#)

Prípravné úkony

Demontujte kryt počítača.

Postup

1. Postavte počítač do zvislej polohy.
2. Uchopte a postupne zhora uvoľňujte jednotlivé západky predného rámu, postupujúc smerom von od skrinky.



3. Predný rám otáčajte a ťahajte smerom od prednej strany počítača, aby sa spony predného rámu uvoľnili z otvorov predného panela.



Spätná montáž predného rámu

POZNÁMKA Pred prácou vo vnútri počítača si prečítajte bezpečnostné pokyny, ktoré ste dostali s vaším počítačom, a postupujte podľa krokov uvedených v časti **Pred prácou vo vnútri počítača**. Po práci vo vnútri počítača dodržujte pokyny uvedené v časti **Po práci vo vnútri počítača**. Ďalšie bezpečnostné overené postupy nájdete na domovskej stránke zákonných požiadaviek na adrese www.dell.com/regulatory_compliance.

Témy:

- [Postup](#)
- [Finálne úkony](#)

Postup

1. Spony predného rámu zarovnajte s otvormi predného panela a zasuňte ich.
2. Otočte predný rám smerom ku skrinke, kým západky predného rámu nenaskočia na svoje miesta.

Finálne úkony

Namontujte späť [kryt počítača](#).

Demontáž pamäťových modulov

POZNÁMKA Pred prácou vo vnútri počítača si prečítajte bezpečnostné pokyny, ktoré ste dostali s vaším počítačom, a postupujte podľa krokov uvedených v časti **Pred prácou vo vnútri počítača**. Po práci vo vnútri počítača dodržujte pokyny uvedené v časti **Po práci vo vnútri počítača**. Ďalšie bezpečnostné overené postupy nájdete na domovskej stránke zákonných požiadaviek na adrese www.dell.com/regulatory_compliance.

Témy:

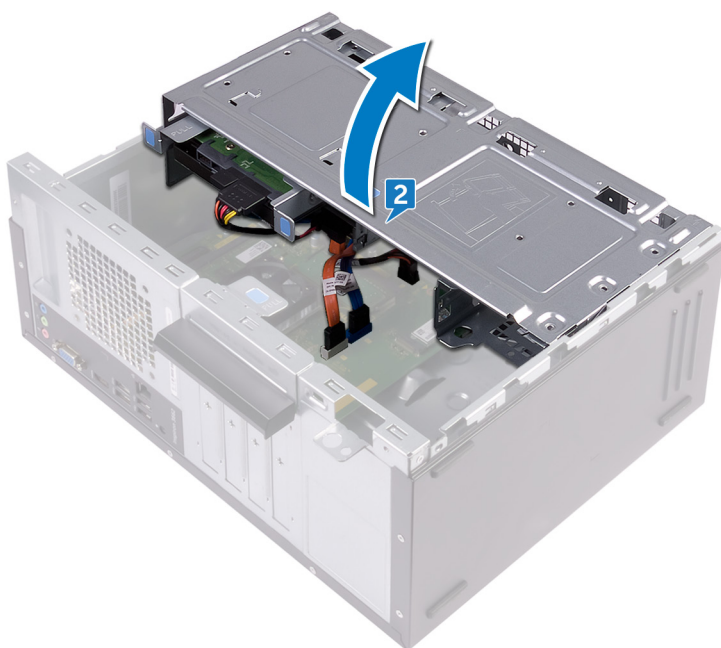
- [Prípravné úkony](#)
- [Postup](#)

Prípravné úkony

1. Demontujte [kryt počítača](#).
2. Demontujte [predný rám](#).

Postup

1. Položte počítač bočnou skrinkou nahor.
2. Nadvihnite a otočte bočnú skrinku smerom od počítača.



3. Končekmi prstov roztiahnite zaistovaciu svorku na každej strane zásuvky pamäťového modulu, až kým pamäťový modul nevyskočí von.
4. Posuňte a vyberte pamäťový modul zo slotu pamäťového modulu.

POZNÁMKA Ak sa pamäťový modul nedá ľahko vybrať, zľahka ním pohýbte smerom vzad a vpred, aby ste ho odpojili zo zásuvky.

VAROVANIE Na predchádzanie poškodeniu pamäťového modulu ho podržte za hrany. Nedotýkajte sa komponentov na pamäťovom module.

Obrázok: Demontáž pamäťového modulu

Spätná inštalácia pamäťových modulov

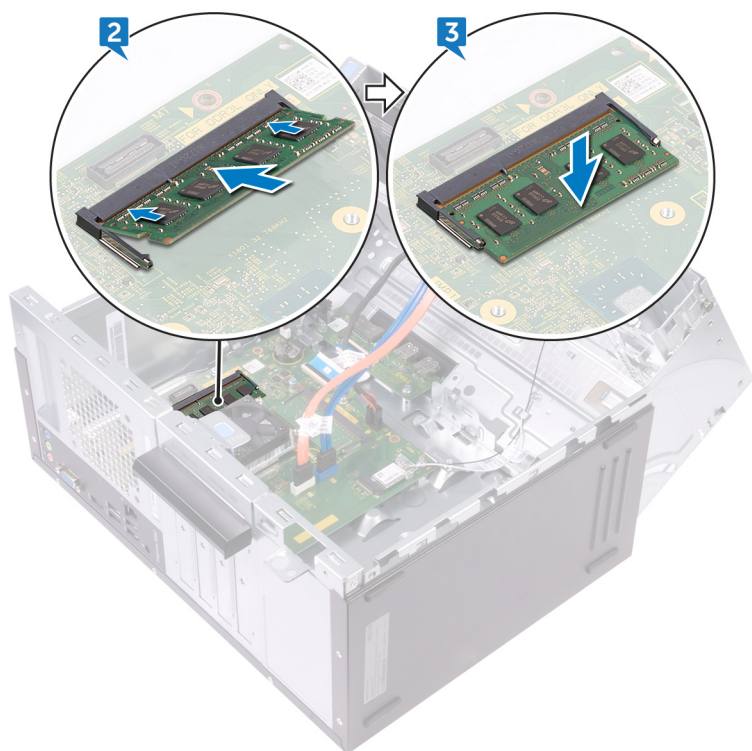
POZNÁMKA Pred prácou vo vnútri počítača si prečítajte bezpečnostné pokyny, ktoré ste dostali s vaším počítačom, a postupujte podľa krokov uvedených v časti **Pred prácou vo vnútri počítača**. Po práci vo vnútri počítača dodržujte pokyny uvedené v časti **Po práci vo vnútri počítača**. Ďalšie bezpečnostné overené postupy nájdete na domovskej stránke zákonných požiadaviek na adrese www.dell.com/regulatory_compliance.

Témy:

- Postup
- Finálne úkony

Postup

1. Uistite sa, že poistné spony sú odtiahnuté od zásuvky pamäťového modulu.
2. Zarovnajzte drážku pamäťového modulu so západkou na zásuvke pamäťového modulu.
3. Vložte pamäťový modul do zásuvky pamäťového modulu a zatlačte na pamäťový modul, kým nezacvakne na svoje miesto.



4. Otáčajte bočnou skrinkou smerom k počítaču, kým nezapadne na svoje miesto.

Finálne úkony

1. Namontujte späť **predný rám**.
2. Namontujte späť **kryt počítača**.

Demontáž 3,5" pevného disku

POZNÁMKA Pred prácou vo vnútri počítača si prečítajte bezpečnostné pokyny, ktoré ste dostali s vaším počítačom, a postupujte podľa krokov uvedených v časti **Pred prácou vo vnútri počítača**. Po práci vo vnútri počítača dodržujte pokyny uvedené v časti **Po práci vo vnútri počítača**. Ďalšie bezpečnostné overené postupy nájdete na domovskej stránke zákonných požiadaviek na adrese www.dell.com/regulatory_compliance.

Témy:

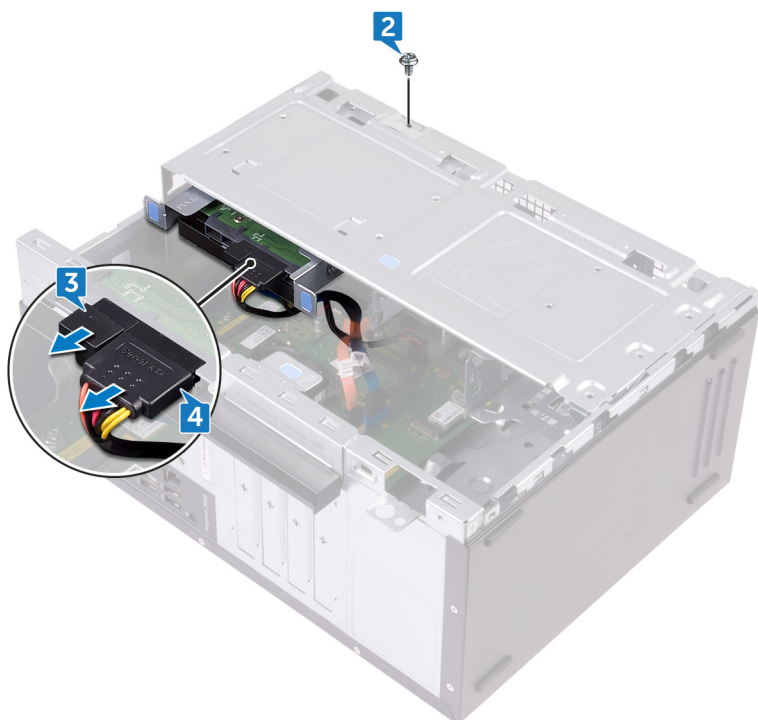
- [Prípravné úkony](#)
- [Postup](#)

Prípravné úkony

1. Demontujte [kryt počítača](#).
2. Demontujte [predný rám](#).

Postup

1. Položte počítač bočnou skrinkou nahor.
2. Odskrutkujte skrutku (č. 6–32 UNC 1/4"), ktorou je zostava pevného disku pripevnená k bočnej skrinke.
3. Odpojte dátový kábel od pevného disku.
4. Odpojte napájací kábel pevného disku od pevného disku.



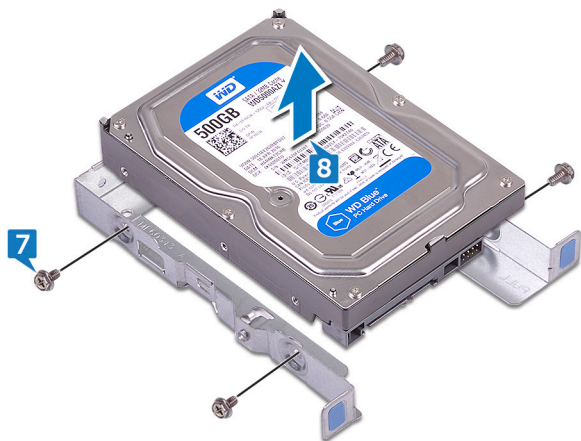
5. Nadvihnite a otočte bočnú skrinku smerom od počítača.



6. Pomocou uvoľňovacích západiek na zostave pevného disku vysuňte zostavu pevného disku z otvoru v bočnej skrinke.



7. Odskrutkujte štyri skrutky (č. 6–32 UNC 3,6 mm), ktoré zaisťujú konzolu pevného disku k pevnému disku.
8. Vyberte pevný disk z konzoly pevného disku.



Spätná montáž 3,5" pevného disku

POZNÁMKA Pred prácou vo vnútri počítača si prečítajte bezpečnostné pokyny, ktoré ste dostali s vaším počítačom, a postupujte podľa krokov uvedených v časti **Pred prácou vo vnútri počítača**. Po práci vo vnútri počítača dodržujte pokyny uvedené v časti **Po práci vo vnútri počítača**. Ďalšie bezpečnostné overené postupy nájdete na domovskej stránke zákonných požiadaviek na adrese www.dell.com/regulatory_compliance.

Témy:

- [Postup](#)
- [Finálne úkony](#)

Postup

1. Uložte pevný disk do konzoly pevného disku.
2. Zarovnajte otvory pre skrutky na pevnom disku s otvormi pre skrutky na konzole pevného disku.
3. Zaskrutkujte späť štyri skrutky (č. 6–32 UNC 3,6 mm), ktoré zaisťujú konzolu pevného disku k pevnému disku.
4. Zasúvajte zostavu pevného disku do zásuvky v bočnej skrinke, kým nezapadne na svoje miesto.
5. Pripojte údajový a napájací kábel k pevnému disku.
6. Otáčajte bočnou skrinkou smerom k počítaču, kým nezapadne na svoje miesto.
7. Namontujte späť skrutku (č. 6–32 UNC 1/4"), ktorou je zostava pevného disku pripevnená k bočnej skrinke.

Finálne úkony

1. Namontujte späť [predný rám](#).
2. Namontujte späť [kryt počítača](#).

Demontáž optickej jednotky

POZNÁMKA Pred prácou vo vnútri počítača si prečítajte bezpečnostné pokyny, ktoré ste dostali s vaším počítačom, a postupujte podľa krokov uvedených v časti **Pred prácou vo vnútri počítača**. Po práci vo vnútri počítača dodržujte pokyny uvedené v časti **Po práci vo vnútri počítača**. Ďalšie bezpečnostné overené postupy nájdete na domovskej stránke zákonných požiadaviek na adrese www.dell.com/regulatory_compliance.

Témy:

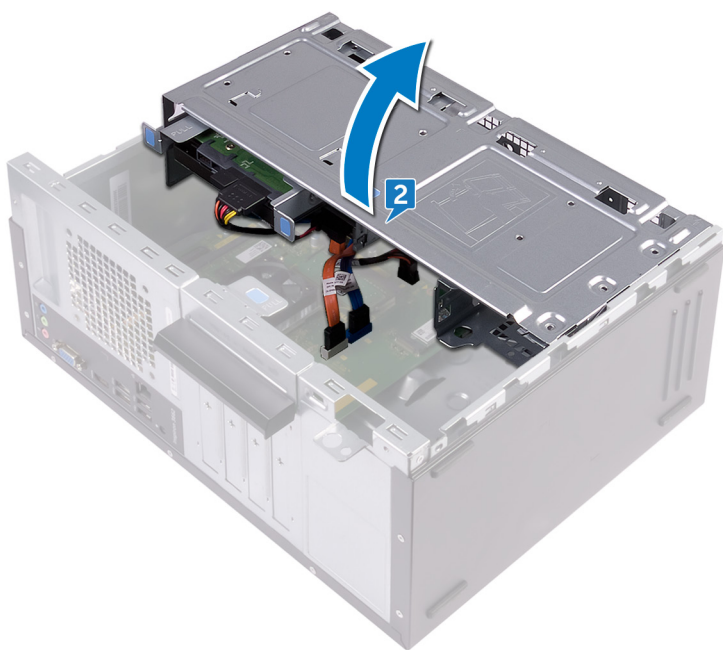
- [Prípravné úkony](#)
- [Postup](#)

Prípravné úkony

1. Demontujte [kryt počítača](#).
2. Demontujte [predný rám](#).

Postup

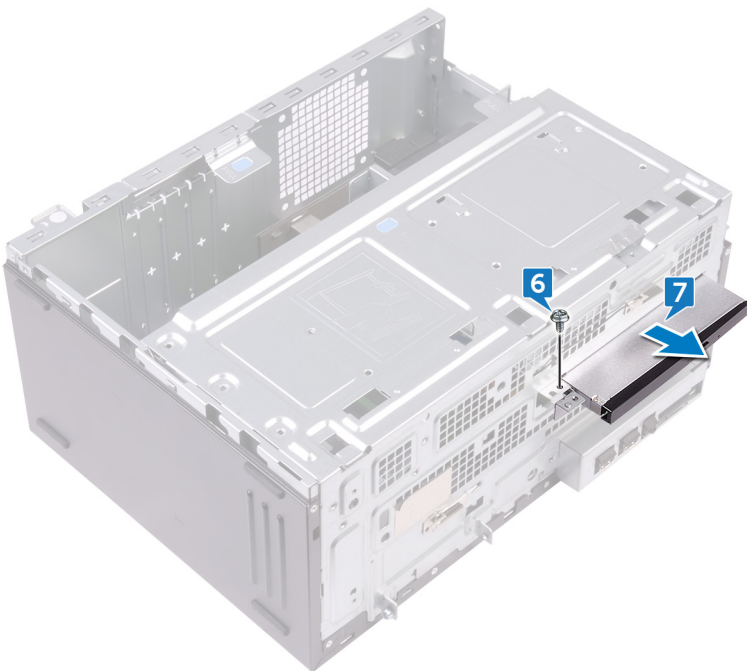
1. Položte počítač bočnou skrinkou nahor.
2. Nadvihnite a otočte bočnú skrinku smerom od počítača.



3. Odpojte napájací kábel od optickej jednotky.
4. Odpojte dátový kábel od optickej jednotky.



5. Otáčajte bočnou skrinkou smerom k počítaču, kým nezapadne na svoje miesto.
6. Odskrutkujte skrutku (č. 6–32 UNC 3,6 mm), ktorá drží zostavu optickej jednotky na bočnej skrinke.
7. Opatrne vysuňte zostavu optickej jednotky zo šachty optickej jednotky cez prednú časť počítača.



8. Odskrutkujte tri skrutky (M2xL2), ktoré pripevňujú konzolu optickej jednotky k optickej jednotke.
9. Nadvihnite konzolu optickej jednotky z optickej jednotky.



10. Opatrne vytiahnite a odpojte rám optickej jednotky od optickej jednotky.



Spätná montáž optickej jednotky

POZNÁMKA Pred prácou vo vnútri počítača si prečítajte bezpečnostné pokyny, ktoré ste dostali s vaším počítačom, a postupujte podľa krokov uvedených v časti **Pred prácou vo vnútri počítača**. Po práci vo vnútri počítača dodržujte pokyny uvedené v časti **Po práci vo vnútri počítača**. Ďalšie bezpečnostné overené postupy nájdete na domovskej stránke zákonných požiadaviek na adrese www.dell.com/regulatory_compliance.

Témy:

- [Postup](#)
- [Finálne úkony](#)

Postup

1. Zarovnajte konzolu optickej jednotky k optickej jednotke a zacvaknite ju na miesto.
2. Zarovnajte otvory pre skrutky na konzole optickej jednotky s otvormi pre skrutky na optickej jednotke.
3. Zaskrutkujte späť tri skrutky (M2xL2), ktoré pripevňujú konzolu optickej jednotky k optickej jednotke.
4. Zasuňte zostavu optickej jednotky do šachty optickej jednotky cez prednú časť počítača.
5. Zarovnajte otvor pre skrutku na zostave optickej jednotky s otvorom pre skrutku na skrinke.
6. Zaskrutkujte späť skrutku (č. 6–32 UNC 3,6 mm), ktorá pripevňuje zostavu optickej jednotky k šasi.
7. Nadvihnite a otočte bočnú skrinku smerom od počítača.
8. Pripojte údajový a napájací kábel k optickej jednotke.
9. Otáčajte bočnou skrinkou smerom k počítaču, kým nezaklapne na miesto.

Finálne úkony

1. Namontujte späť [predný rám](#).
2. Namontujte späť [kryt počítača](#).

Demontáž gombíkovej batérie

POZNÁMKA Pred prácou vo vnútri počítača si prečítajte bezpečnostné pokyny, ktoré ste dostali s vaším počítačom, a postupujte podľa krokov uvedených v časti **Pred prácou vo vnútri počítača**. Po práci vo vnútri počítača dodržujte pokyny uvedené v časti **Po práci vo vnútri počítača**. Ďalšie bezpečnostné overené postupy nájdete na domovskej stránke zákonných požiadaviek na adrese www.dell.com/regulatory_compliance.

VAROVANIE Ak sa vyberie gombíková batéria, nastavenia nastavovacieho programu BIOS sa nastavia na predvolené hodnoty. Odporúčame, aby ste si pred vybratím gombíkovej batérie zaznamenali nastavenia nastavovacieho programu BIOS.

Témy:

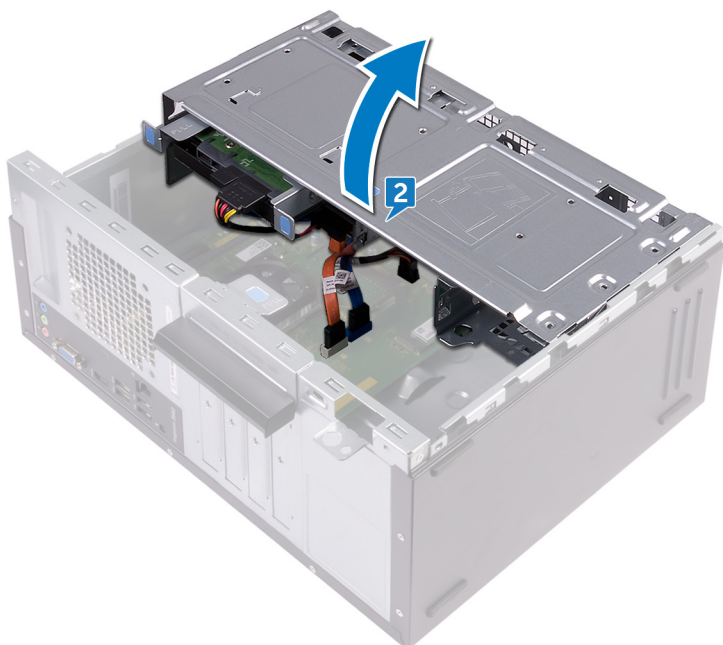
- [Prípravné úkony](#)
- [Postup](#)

Prípravné úkony

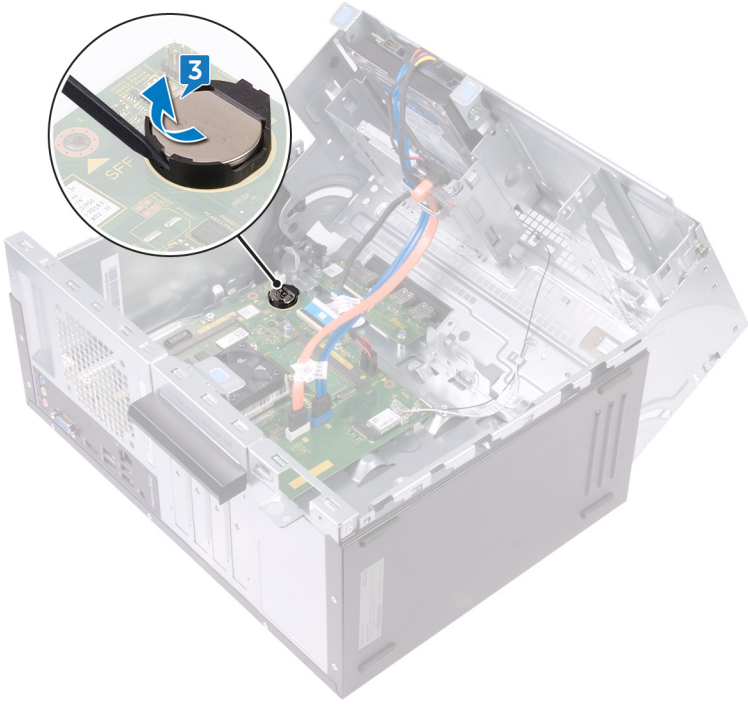
1. Demontujte [kryt počítača](#).
2. Demontujte [predný rám](#).

Postup

1. Položte počítač bočnou skrinkou nahor.
2. Nadvihnite a otočte bočnú skrinku smerom od počítača.



3. Pomocou plastového páčidla vypäčte gombíkovú batériu z príslušnej objímky.



Spätná montáž gombíkovej batérie

POZNÁMKA Pred prácou vo vnútri počítača si prečítajte bezpečnostné pokyny, ktoré ste dostali s vaším počítačom, a postupujte podľa krokov uvedených v časti **Pred prácou vo vnútri počítača**. Po práci vo vnútri počítača dodržujte pokyny uvedené v časti **Po práci vo vnútri počítača**. Ďalšie bezpečnostné overené postupy nájdete na domovskej stránke zákonných požiadaviek na adrese www.dell.com/regulatory_compliance.

Témy:

- [Postup](#)
- [Finálne úkony](#)

Postup

1. Vložte novú gombíkovú batériu (CR2032) do objímky batérie s kladnou stranou smerujúcou nahor a zacvaknite ju na svoje miesto.
2. Otáčajte bočnou skrinkou smerom k počítaču, kým nezapadne na svoje miesto.

Finálne úkony

1. Namontujte späť [predný rám](#).
2. Namontujte späť [kryt počítača](#).

Demontáž karty bezdrôtovej komunikácie

POZNÁMKA Pred prácou vo vnútri počítača si prečítajte bezpečnostné pokyny, ktoré ste dostali s vaším počítačom, a postupujte podľa krokov uvedených v časti **Pred prácou vo vnútri počítača**. Po práci vo vnútri počítača dodržujte pokyny uvedené v časti **Po práci vo vnútri počítača**. Ďalšie bezpečnostné overené postupy nájdete na domovskej stránke zákonných požiadaviek na adrese www.dell.com/regulatory_compliance.

Témy:

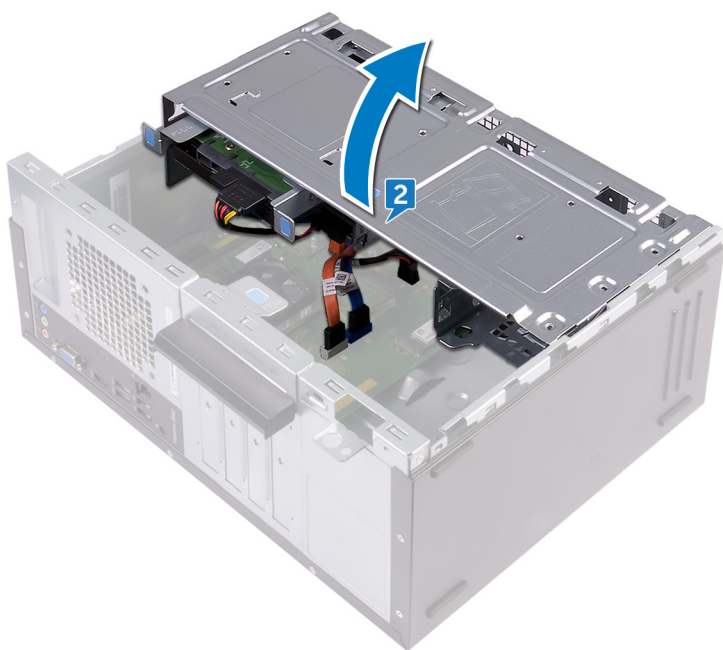
- [Prípravné úkony](#)
- [Postup](#)

Prípravné úkony

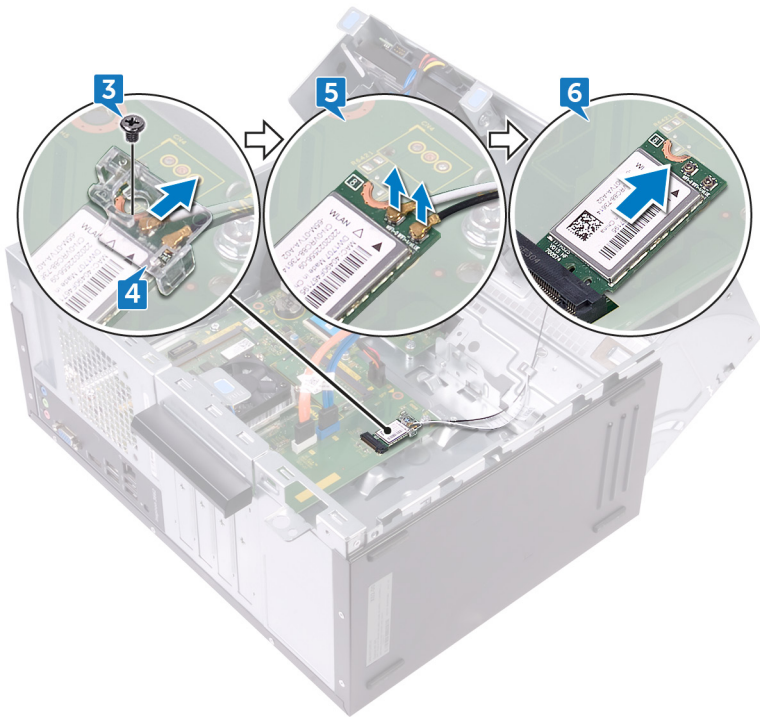
1. Demontujte [kryt počítača](#).
2. Demontujte [predný rám](#).

Postup

1. Položte počítač bočnou skrinkou nahor.
2. Nadvihnite a otočte bočnú skrinku smerom od počítača.



3. Odstráňte skrutku (M2xL3.5), ktorá upevňuje kartu bezdrôtovej komunikácie k systémovej doske.
4. Nadvihnite konzolu karty bezdrôtovej komunikácie z karty bezdrôtovej komunikácie.
5. Odpojte anténne káble od bezdrôtovej karty.
6. Posuňte a odnímate kartu bezdrôtovej komunikácie zo zásuvky karty bezdrôtovej komunikácie.



Spätná montáž karty bezdrôtovej komunikácie

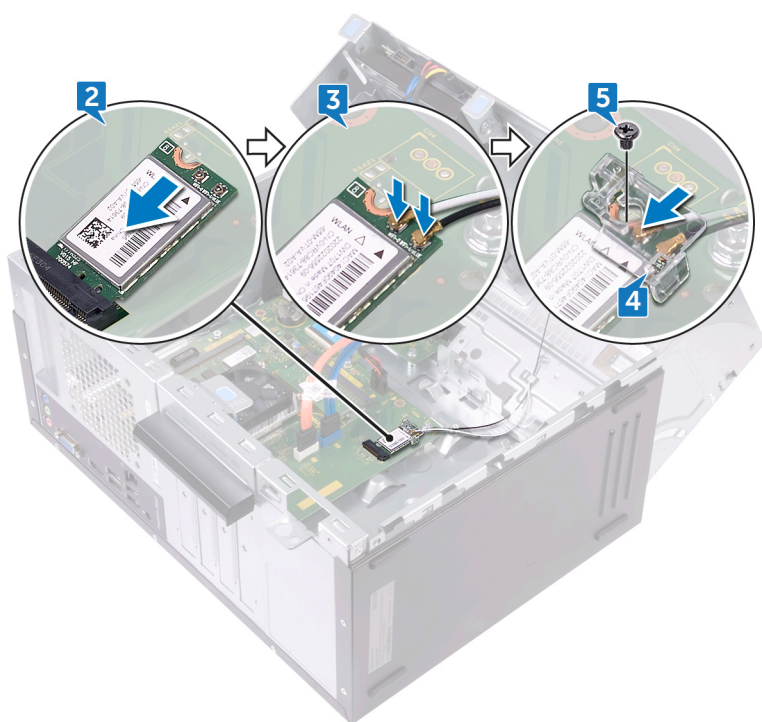
POZNÁMKA Pred prácou vo vnútri počítača si prečítajte bezpečnostné pokyny, ktoré ste dostali s vaším počítačom, a postupujte podľa krokov uvedených v časti **Pred prácou vo vnútri počítača**. Po práci vo vnútri počítača dodržujte pokyny uvedené v časti **Po práci vo vnútri počítača**. Ďalšie bezpečnostné overené postupy nájdete na domovskej stránke zákonných požiadaviek na adrese www.dell.com/regulatory_compliance.

Témy:

- [Postup](#)
- [Finálne úkony](#)

Postup

1. Zarovnajte drážku na bezdrôtovej karte so západkou na zásuvke karty bezdrôtovej komunikácie.
2. Kartu bezdrôtovej komunikácie vsuňte šikmo do zásuvky karty bezdrôtovej komunikácie.
3. Pripojte anténne káble ku karte bezdrôtovej komunikácie.
4. Umiestnite konzolu karty bezdrôtovej komunikácie cez kartu bezdrôtovej komunikácie.
5. Znovu namontujte skrutku (M2xL3.5), ktorá upevňuje kartu bezdrôtovej komunikácie k systémovej doske.



6. Otáčajte bočnou skrinkou smerom k počítaču, kým nezapadne na svoje miesto.

Finálne úkony

1. Namontujte späť [predný rám](#).
2. Namontujte späť [kryt počítača](#).

Demontáž modulov antén

POZNÁMKA Pred prácou vo vnútri počítača si prečítajte bezpečnostné pokyny, ktoré ste dostali s vaším počítačom, a postupujte podľa krokov uvedených v časti **Pred prácou vo vnútri počítača**. Po práci vo vnútri počítača dodržujte pokyny uvedené v časti **Po práci vo vnútri počítača**. Ďalšie bezpečnostné overené postupy nájdete na domovskej stránke zákonných požiadaviek na adrese www.dell.com/regulatory_compliance.

Témy:

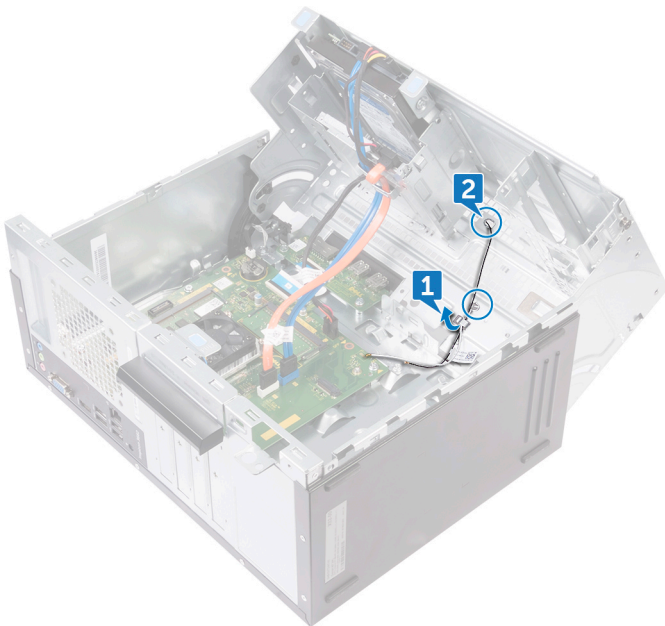
- [Prípravné úkony](#)
- [Postup](#)

Prípravné úkony

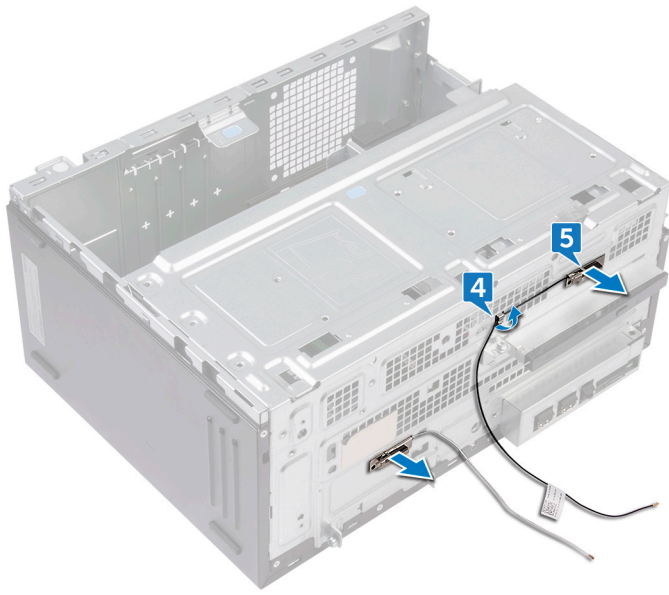
1. Demontujte [kryt počítača](#).
2. Demontujte [predný rám](#).
3. Postupujte podľa krokov 1 až 4 návodu „[Demontáž karty bezdrôtovej komunikácie](#)“.

Postup

1. Poznačte si smer vedenia káblov antény a vyťahnite káble antény z vodiaceho prvku skrinky.
2. Zatlačte nadol anténne káble cez vodiace zásuvky na bočnej skrinke.



3. Otáčajte bočnou skrinkou smerom k počítaču, kým nezapadne na svoje miesto.
4. Poznačte si smer vedenia káblov antény a vyťahnite káble antény z vodiacich prvkov na bočnej skrinke.
5. Plastovým páčidlom jemne vypáčte anténne moduly z bočnej skrinky.



Spätná montáž anténnych modulov

POZNÁMKA Pred prácou vo vnútri počítača si prečítajte bezpečnostné pokyny, ktoré ste dostali s vaším počítačom, a postupujte podľa krokov uvedených v časti **Pred prácou vo vnútri počítača**. Po práci vo vnútri počítača dodržujte pokyny uvedené v časti **Po práci vo vnútri počítača**. Ďalšie bezpečnostné overené postupy nájdete na domovskej stránke zákonných požiadaviek na adrese www.dell.com/regulatory_compliance.

Témy:

- [Postup](#)
- [Finálne úkony](#)

Postup

1. Nalepte moduly antén na bočnú skrinku.
2. Preveďte káble antény cez vodiace úchytky v bočnej skrinke.
3. Nadvihnite a otočte bočnú skrinku smerom od počítača.
4. Presuňte anténne káble cez vodiace otvory na bočnej skrinke.
5. Preveďte káble antény cez vodiace prvky v skrinke.

Finálne úkony

1. Postupujte podľa postupu od kroku 3 po krok 6 návodu „[Výmena bezdrôtovej karty](#)“.
2. Namontujte späť [predný rám](#).
3. Namontujte späť [kryt počítača](#).

Demontáž modulu spínača napájania

POZNÁMKA Pred prácou vo vnútri počítača si prečítajte bezpečnostné pokyny, ktoré ste dostali s vaším počítačom, a postupujte podľa krokov uvedených v časti **Pred prácou vo vnútri počítača**. Po práci vo vnútri počítača dodržujte pokyny uvedené v časti **Po práci vo vnútri počítača**. Ďalšie bezpečnostné overené postupy nájdete na domovskej stránke zákonných požiadaviek na adrese www.dell.com/regulatory_compliance.

Témy:

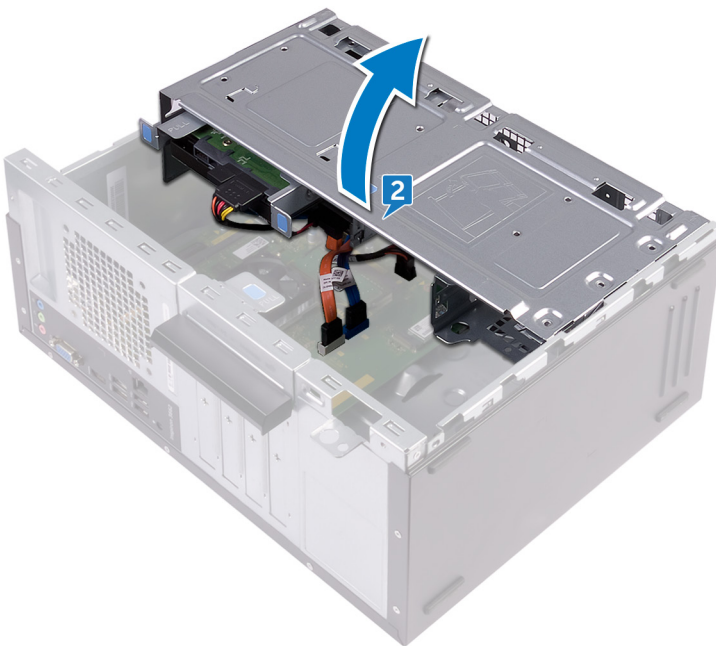
- [Prípravné úkony](#)
- [Postup](#)

Prípravné úkony

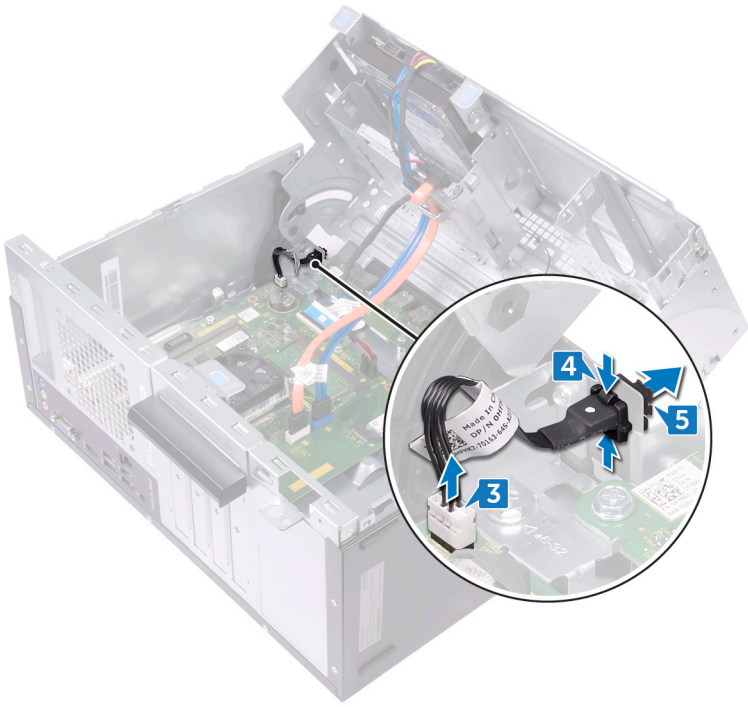
1. Demontujte [kryt počítača](#).
2. Demontujte [predný rám](#).

Postup

1. Položte počítač bočnou skrinkou nahor.
2. Nadvihnite a otočte bočnú skrinku smerom od počítača.



3. Odpojte kábel tlačidla napájania od systémovej dosky.
4. Stlačením západky modulu tlačidla napájania modul uvoľníte z predného panela.
5. Modul tlačidla napájania spolu s príslušným káblom vytiahnite cez otvor na prednom paneli.



Spätná montáž modulu spínača napájania

POZNÁMKA Pred prácou vo vnútri počítača si prečítajte bezpečnostné pokyny, ktoré ste dostali s vaším počítačom, a postupujte podľa krokov uvedených v časti **Pred prácou vo vnútri počítača**. Po práci vo vnútri počítača dodržujte pokyny uvedené v časti **Po práci vo vnútri počítača**. Ďalšie bezpečnostné overené postupy nájdete na domovskej stránke zákonných požiadaviek na adrese www.dell.com/regulatory_compliance.

Témy:

- [Postup](#)
- [Finálne úkony](#)

Postup

1. Kábel modulu tlačidla napájania vsuňte cez otvor na prednom paneli.
2. Zarovnajte a zacvaknite plôšky modulu tlačidla napájania do otvoru na prednom paneli.
3. Pripojte kábel dosky so spínačom napájania k systémovej doske.
4. Otáčajte bočnou skrinkou smerom k počítaču, kým nezapadne na svoje miesto.

Finálne úkony

1. Namontujte späť [predný rám](#).
2. Namontujte späť [kryt počítača](#).

Demontáž ventilátora procesora

POZNÁMKA Pred prácou vo vnútri počítača si prečítajte bezpečnostné pokyny, ktoré ste dostali s vaším počítačom, a postupujte podľa krokov uvedených v časti **Pred prácou vo vnútri počítača**. Po práci vo vnútri počítača dodržujte pokyny uvedené v časti **Po práci vo vnútri počítača**. Ďalšie bezpečnostné overené postupy nájdete na domovskej stránke zákonných požiadaviek na adrese www.dell.com/regulatory_compliance.

Témy:

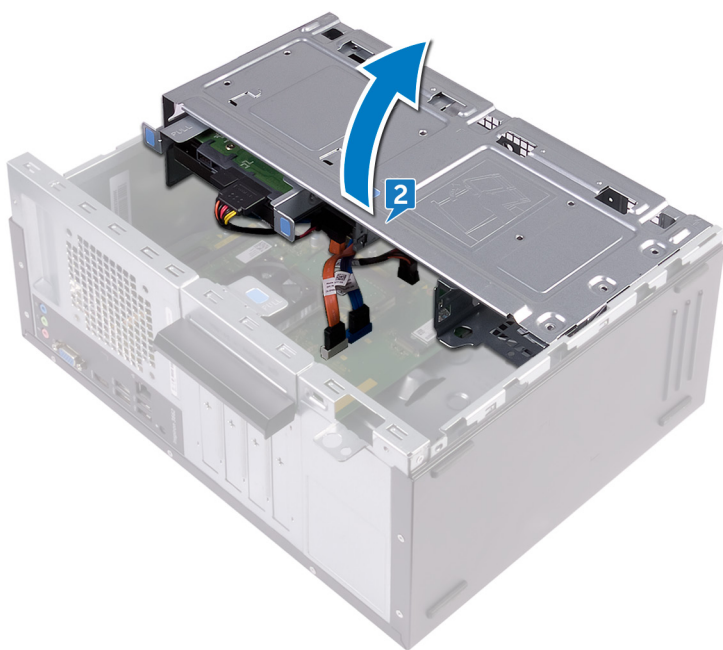
- [Prípravné úkony](#)
- [Postup](#)

Prípravné úkony

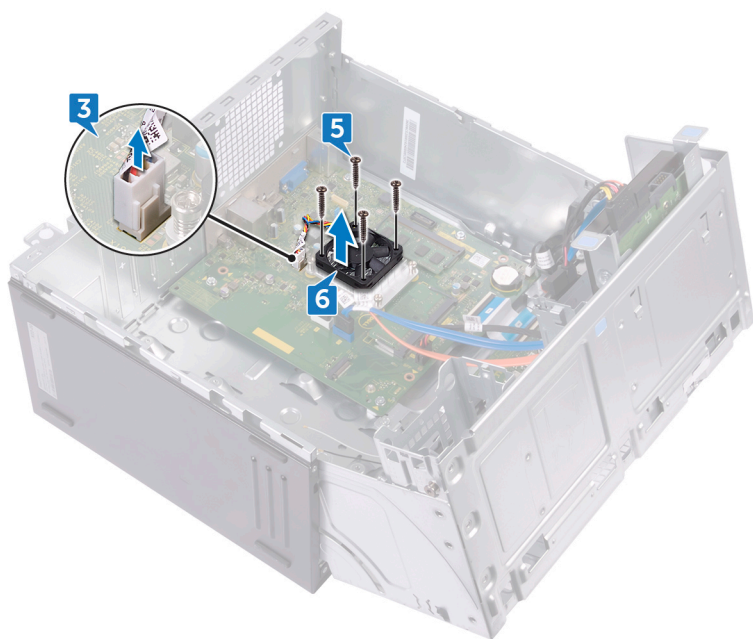
1. Demontujte [kryt počítača](#).
2. Demontujte [predný rám](#).

Postup

1. Položte počítač bočnou skrinkou nahor.
2. Nadvihnite a otočte bočnú skrinku smerom od počítača.



3. Odpojte kábel ventilátora procesora od systémovej dosky.
4. Zaznamenajte si polohu ventilátora na zostave chladiča.
5. Odskrutkujte štyri skrutky (M6xL10), ktoré upevňujú ventilátor procesora k chladiču.
6. Nadvihnite ventilátor procesora z chladiča.



Spätná montáž ventilátora procesora

POZNÁMKA Pred prácou vo vnútri počítača si prečítajte bezpečnostné pokyny, ktoré ste dostali s vaším počítačom, a postupujte podľa krokov uvedených v časti **Pred prácou vo vnútri počítača**. Po práci vo vnútri počítača dodržujte pokyny uvedené v časti **Po práci vo vnútri počítača**. Ďalšie bezpečnostné overené postupy nájdete na domovskej stránke zákonných požiadaviek na adrese www.dell.com/regulatory_compliance.

Témy:

- [Postup](#)
- [Finálne úkony](#)

Postup

1. Zarovnajzte otvory skrutiek na ventilátore procesora s otvormi skrutiek na chladiči.
2. Zaskrutkujte späť štyri skrutky (M6xL10), ktoré upevňujú ventilátor procesora k chladiču.
3. Kábel ventilátora procesora pripojte k systémovej doske.
4. Otáčajte bočnou skrinkou smerom k počítaču, kým nezapadne na svoje miesto.

Finálne úkony

1. Namontujte späť [predný rám](#).
2. Namontujte späť [kryt počítača](#).

Demontáž chladiča procesora

POZNÁMKA Pred prácou vo vnútri počítača si prečítajte bezpečnostné pokyny, ktoré ste dostali s vaším počítačom, a postupujte podľa krokov uvedených v časti **Pred prácou vo vnútri počítača**. Po práci vo vnútri počítača dodržujte pokyny uvedené v časti **Po práci vo vnútri počítača**. Ďalšie bezpečnostné overené postupy nájdete na domovskej stránke zákonných požiadaviek na adrese www.dell.com/regulatory_compliance.

VAROVANIE Za účelom zaistenia maximálneho chladenia procesora sa nedotýkajte oblastí prenosu tepla na chladiči. Mastnota vašej pokožky môže obmedziť schopnosť prenosu tepla teplovodivou pastou.

Témy:

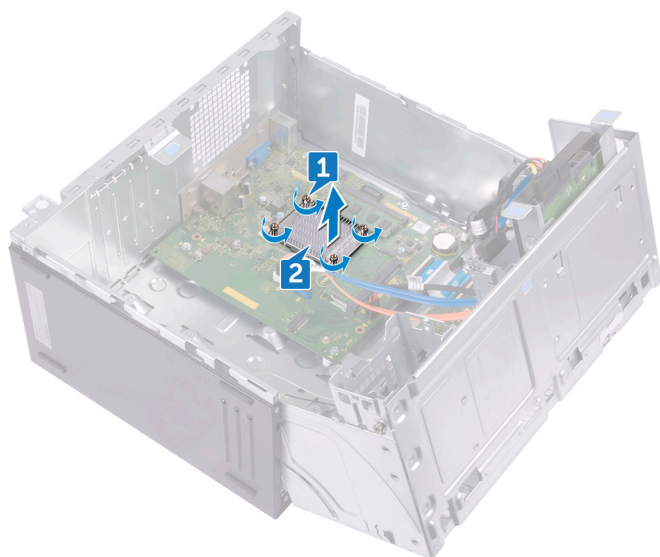
- [Prípravné úkony](#)
- [Postup](#)

Prípravné úkony

1. Demontujte [kryt počítača](#).
2. Demontujte [predný rám](#).
3. Demontujte [ventilátor procesora](#).

Postup

1. Postupne (poradie je vyznačené na chladiči) uvoľnite skrutky so zapustenou hlavou, ktoré zaisťujú chladič na systémovej doske.
2. Nadvihnite chladič procesora zo systémovej dosky.



Spätná montáž chladiča procesora

POZNÁMKA Pred prácou vo vnútri počítača si prečítajte bezpečnostné pokyny, ktoré ste dostali s vaším počítačom, a postupujte podľa krokov uvedených v časti **Pred prácou vo vnútri počítača**. Po práci vo vnútri počítača dodržujte pokyny uvedené v časti **Po práci vo vnútri počítača**. Ďalšie bezpečnostné overené postupy nájdete na domovskej stránke zákonných požiadaviek na adrese www.dell.com/regulatory_compliance.

VAROVANIE Za účelom zaistenia maximálneho chladenia procesora sa nedotýkajte oblastí prenosu tepla na chladiči. Mastnota vašej pokožky môže obmedziť schopnosť prenosu tepla teplovodivou pastou.

Témy:

- [Postup](#)
- [Finálne úkony](#)

Postup

1. Umiestnite chladič procesora na procesor.
2. Zarovnajte skrutky so zapustenou hlavou na chladiči s otvormi na skrutky v systémovej doske.
3. V poradí vyznačenom na chladiči priskrutkujte skrutky so zapustenou hlavou, ktoré upevňujú chladič k systémovej doske.

Finálne úkony

1. Namontujte späť [ventilátor procesora](#).
2. Namontujte späť [predný rám](#).
3. Namontujte späť [kryt počítača](#).

Demontáž predného vstupno-výstupného panela

POZNÁMKA Pred prácou vo vnútri počítača si prečítajte bezpečnostné pokyny, ktoré ste dostali s vaším počítačom, a postupujte podľa krokov uvedených v časti **Pred prácou vo vnútri počítača**. Po práci vo vnútri počítača dodržujte pokyny uvedené v časti **Po práci vo vnútri počítača**. Ďalšie bezpečnostné overené postupy nájdete na domovskej stránke zákonných požiadaviek na adrese www.dell.com/regulatory_compliance.

Témy:

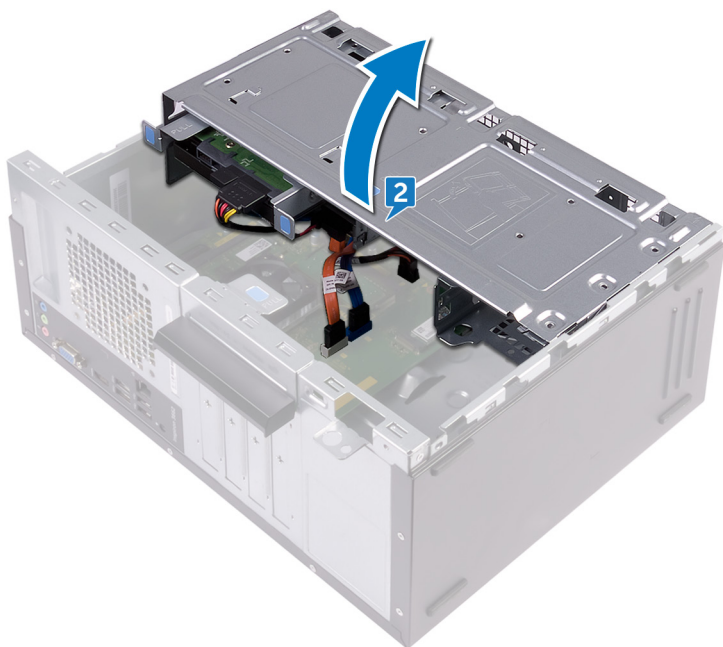
- [Prípravné úkony](#)
- [Postup](#)

Prípravné úkony

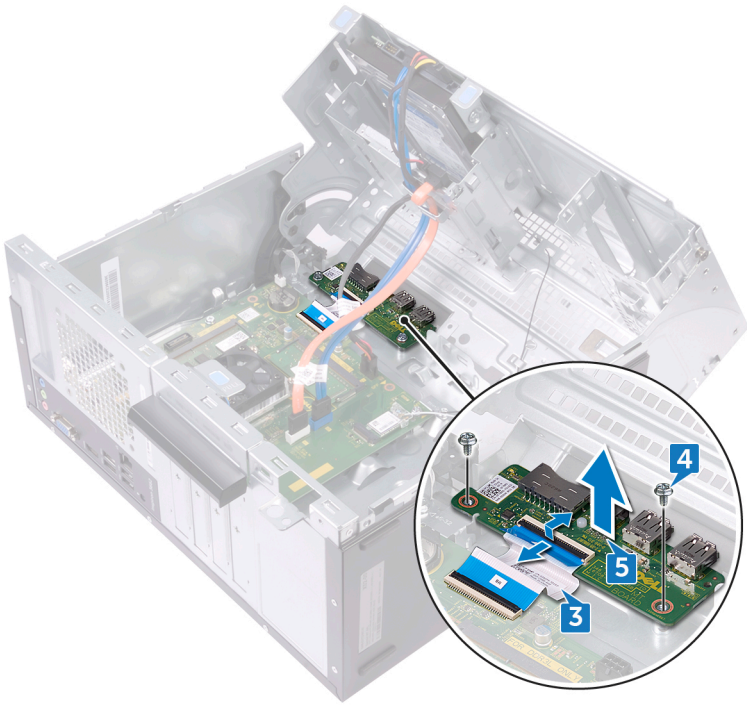
1. Demontujte [kryt počítača](#).
2. Demontujte [predný rám](#).

Postup

1. Položte počítač bočnou skrinkou nahor.
2. Nadvihnite a otočte bočnú skrinku smerom od počítača.



3. Odpojte kábel vstupno-výstupnej dosky od tejto dosky.
4. Odskrutkujte dve skrutky (č. 6–32 UNC 1/4"), ktoré zaisťujú vstupno-výstupnú dosku k skrinke.
5. Vyberte vstupno-výstupnú dosku zo šasi.



Spätná montáž predného vstupno-výstupného panela

POZNÁMKA Pred prácou vo vnútri počítača si prečítajte bezpečnostné pokyny, ktoré ste dostali s vaším počítačom, a postupujte podľa krokov uvedených v časti **Pred prácou vo vnútri počítača**. Po práci vo vnútri počítača dodržujte pokyny uvedené v časti **Po práci vo vnútri počítača**. Ďalšie bezpečnostné overené postupy nájdete na domovskej stránke zákonných požiadaviek na adrese www.dell.com/regulatory_compliance.

Témy:

- [Postup](#)
- [Finálne úkony](#)

Postup

1. Zasuňte vstupno-výstupnú dosku do zásuvky na skrinke.
2. Zarovnajzte otvory na skrutky na vstupno-výstupnej doske s otvormi na skrutky na šasi.
3. Zaskrutkujte dve skrutky (č. 6–32 UNC 1/4"), ktoré zaisťujú vstupno-výstupnú dosku k skrinke.
4. Pripojte kábel vstupno-výstupnej dosky k tejto doske.

Finálne úkony

1. Namontujte späť [predný rám](#).
2. Namontujte späť [kryt počítača](#).

Demontáž systémovej dosky

- POZNÁMKA** Pred prácou vo vnútri počítača si prečítajte bezpečnostné pokyny, ktoré ste dostali s vaším počítačom, a postupujte podľa krokov uvedených v časti **Pred prácou vo vnútri počítača**. Po práci vo vnútri počítača dodržujte pokyny uvedené v časti **Po práci vo vnútri počítača**. Ďalšie bezpečnostné overené postupy nájdete na domovskej stránke zákonných požiadaviek na adrese www.dell.com/regulatory_compliance.
- POZNÁMKA** Servisný štítok počítača sa nachádza na systémovej doske. Servisný štítok musíte zadať v nastaveniach nastavovacieho programu BIOS po výmene systémovej dosky.
- POZNÁMKA** Výmena systémovej dosky odstráni akékoľvek vykonané zmeny v BIOS pomocou nastavovacieho programu BIOS. Po výmene systémovej dosky musíte opätovne vykonať príslušné zmeny.
- POZNÁMKA** Pred odpojením káblov od systémovej dosky si zaznačte ich umiestnenie, aby ste ich po výmene systémovej dosky správne zapojili.

Témy:

- [Prípravné úkony](#)
- [Postup](#)

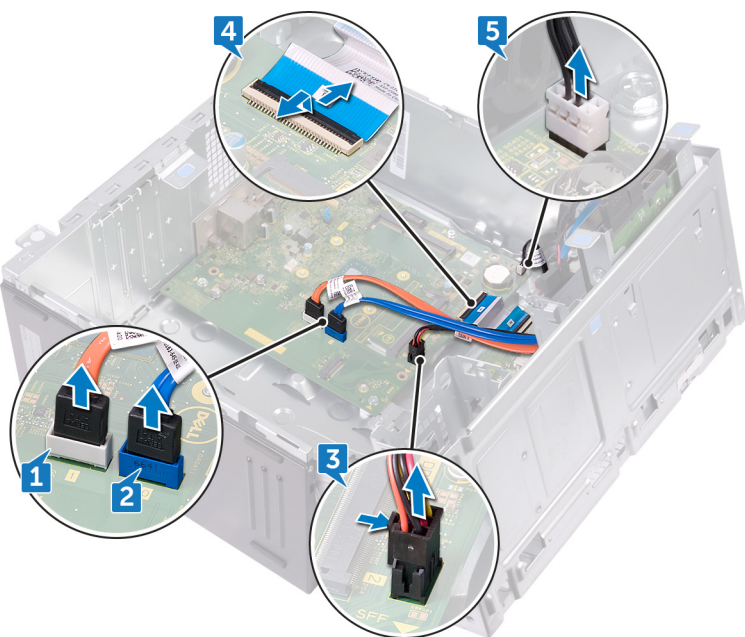
Prípravné úkony

1. Demontujte [kryt počítača](#).
2. Demontujte [predný rám](#).
3. Vyberte [pamäťové moduly](#).
4. Demontujte kartu [bezdrôtovej komunikácie](#).
5. Demontujte [ventilátor procesora](#).
6. Demontujte [chladič](#).

Postup

- POZNÁMKA** Pri odpájaní si zaznačte smerovanie všetkých káblov, aby ste ich pri spätnom nainštalovaní systémovej dosky správne nasmerovali. Informácie o konektoroch na systémovej doske nájdete v časti „[Komponenty systémovej dosky](#)“.

1. Dátový kábel optickej jednotky odpojte zo systémovej dosky.
2. Odpojte kábel pevného disku od systémovej dosky.
3. Odpojte napájací kábel pevného disku a optickej jednotky od systémovej dosky.
4. Odpojte kábel dcérskej karty I/O-board od systémovej dosky.
5. Odpojte kábel tlačidla napájania od systémovej dosky.



6. Odskrutkujte štyri skrutky (č. 6–32 UNC 1/4"), ktoré zaisťujú systémovú dosku k skrinke.
7. Nadvihnite systémovú dosku pod uhlom a vyberte ju zo skrinky.



Spätná montáž systémovej dosky

- i** **POZNÁMKA** Pred prácou vo vnútri počítača si prečítajte bezpečnostné pokyny, ktoré ste dostali s vaším počítačom, a postupujte podľa krokov uvedených v časti **Pred prácou vo vnútri počítača**. Po práci vo vnútri počítača dodržujte pokyny uvedené v časti **Po práci vo vnútri počítača**. Ďalšie bezpečnostné overené postupy nájdete na domovskej stránke zákonných požiadaviek na adrese www.dell.com/regulatory_compliance.
- i** **POZNÁMKA** Servisný štítok počítača sa nachádza na systémovej doske. Servisný štítok musíte zadať v nastaveniach nastavovacieho programu BIOS po výmene systémovej dosky.
- i** **POZNÁMKA** Výmena systémovej dosky odstráni akékoľvek vykonané zmeny v BIOS pomocou nastavovacieho programu BIOS. Po výmene systémovej dosky musíte opätovne vykonať príslušné zmeny.

Témy:

- [Postup](#)
- [Finálne úkony](#)

Postup

1. Zarovnajte systémovú dosku so zásuvkami na skrinke a zasuňte systémovú dosku na miesto.
2. Zaskrutkujte späť štyri skrutky (č. 6–32 UNC 1/4"), ktoré zaisťujú systémovú dosku k skrinke.
3. Nasmerujte dátový kábel optickej jednotky, dátový kábel pevného disku, napájací kábel pevného disku a optickej jednotky, kábel vstupno-výstupnej dosky a kábel tlačidla napájania cez príslušné vodiace úchytky a pripojte káble do ich príslušných konektorov na systémovej doske.

Finálne úkony

1. Namontujte späť [chladič](#).
2. Namontujte späť [ventilátor procesora](#).
3. Namontujte späť [kartu bezdrôtovej komunikácie](#).
4. Namontujte späť [pamäťové moduly](#).
5. Namontujte späť [predný rám](#).
6. Namontujte späť [kryt počítača](#).

Program nastavenia systému BIOS

Prehľad systému BIOS

Systém BIOS spravuje tok údajov medzi operačným systémom počítača a pripojenými zariadeniami, ako sú napríklad pevný disk, adaptér videa, klávesnica, myš a tlačiareň.

Otvorenie programu nastavenia systému BIOS

1. Zapnite (alebo reštartujte) počítač.
2. Počas režimu POST, keď sa zobrazí logo DELL, sledujte výzvu na stlačenie klávesu F2, a potom ihneď stlačte kláves F2.

i **POZNÁMKA** Výzva na stlačenie klávesu F2 znamená, že sa klávesnica inicializovala. Táto výzva sa môže zobrazíť iba na krátky čas, preto ju treba pozorne sledovať a hneď pri jej zobrazení stlačiť kláves F2. Ak stlačíte kláves F2 pred zobrazením výzvy, stlačenie klávesu nebude zaznamenané. Ak budete čakať prídlho a zobrazí sa logo operačného systému, vyčkajte až kým nevidíte pracovnú plochu. Potom vypnite počítač a skúste to znovu.

Vymazanie zabudnutých hesiel

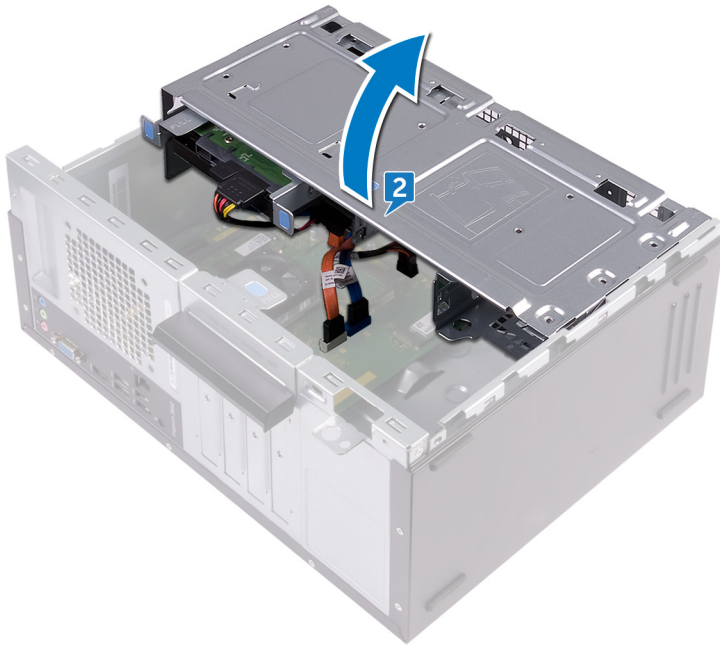
i **POZNÁMKA** Pred prácou vo vnútri počítača si prečítajte bezpečnostné pokyny, ktoré ste dostali s vaším počítačom, a postupujte podľa krokov uvedených v časti **Pred prácou vo vnútri počítača**. Po práci vo vnútri počítača dodržujte pokyny uvedené v časti **Po práci vo vnútri počítača**. Ďalšie bezpečnostné overené postupy nájdete na domovskej stránke zákonných požiadaviek na adrese www.dell.com/regulatory_compliance.

Prípravné úkony

1. Demontujte kryt počítača.
2. Demontujte predný rám.

Postup

1. Položte počítač bočnou skrinkou nahor.
2. Nadvihnite a otočte bočnú skrinku smerom od počítača.

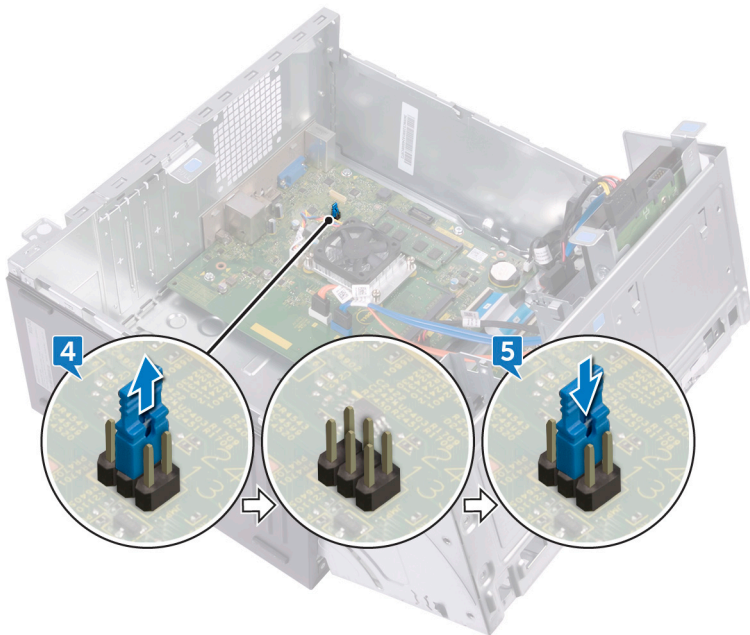


3. Nájdite prepojku hesla na systémovej doske (PSWD).

i | **POZNÁMKA** Ďalšie informácie o umiestnení prepojky nájdete v časti „Komponenty systémovej dosky“.

4. Vytiahnite konektor prepojky z kolíkov prepojky hesla.

5. Počkajte 5 sekúnd, a potom zapojte konektor prepojky späť na jeho pôvodné miesto.



6. Otáčajte bočnou skrinkou smerom k počítaču, kým nezapadne na svoje miesto.

Finálne úkony

1. Namontujte späť predný rám.
2. Namontujte späť kryt počítača.

Vymazanie nastavení CMOS

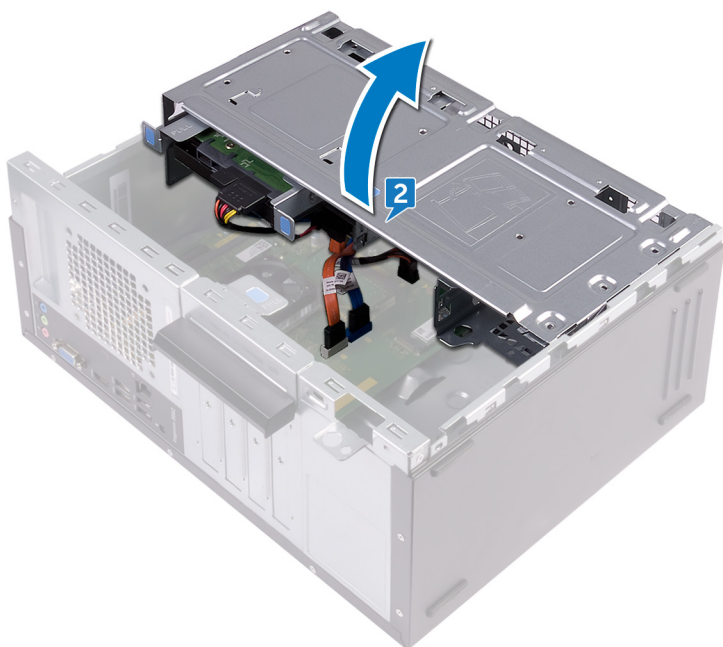
- i** **POZNÁMKA** Pred prácou vo vnútri počítača si prečítajte bezpečnostné pokyny, ktoré ste dostali s vaším počítačom, a postupujte podľa krokov uvedených v časti **Pred prácou vo vnútri počítača**. Po práci vo vnútri počítača dodržujte pokyny uvedené v časti **Po práci vo vnútri počítača**. Ďalšie bezpečnostné overené postupy nájdete na domovskej stránke zákonných požiadaviek na adrese www.dell.com/regulatory_compliance.

Prípravné úkony

1. Demontujte kryt počítača.
2. Demontujte predný rám.

Postup

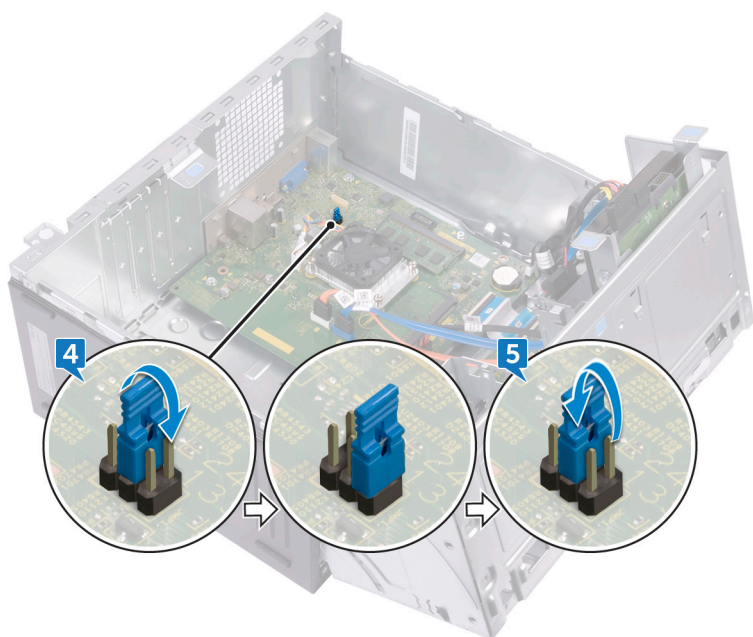
1. Položte počítač bočnou skrinkou nahor.
2. Nadvihnite a otočte bočnú skrinku smerom od počítača.



3. Nájdite prepajku CMOS na systémovej doske (CMCL R2).

i **POZNÁMKA** Ďalšie informácie o umiestnení prepajky nájdete v časti **„Komponenty systémovej dosky“**.

4. Odpojte konektor prepajky z kolíkov prepajok hesla (PSWD) a pripojte ho ku kolíkom prepajky CMOS.
5. Počkajte 5 sekúnd, a potom zapojte konektor prepajky späť na jeho pôvodné miesto.



6. Otáčajte bočnou skrinkou smerom k počítaču, kým nezapadne na svoje miesto.

Finálne úkony

1. Namontujte späť [predný rám](#).
2. Namontujte späť [kryt počítača](#).

Aktualizácia systému BIOS

Je možné, že budete musieť aktualizovať systém BIOS, keď bude aktualizácia k dispozícii alebo pri výmene systémovej dosky. Ak chcete aktualizovať systém BIOS:

1. Zapnite počítač.
2. Navštívte stránku www.dell.com/support.
3. Kliknite na možnosť **Product Support (Podpora produktu)**, zadajte servisný štítok svojho počítača a kliknite na možnosť **Submit (Odoslať)**.

 **POZNÁMKA** Ak nemáte servisný štítok, použite funkciu autodetekcie alebo vyhľadajte model svojho počítača manuálne.

4. Kliknite na položku **Drivers & downloads (Ovládače a prevzatia) > Find it myself (Nájdem sám)**.
5. Zvoľte operačný systém, ktorý máte nainštalovaný vo svojom počítači.
6. Posuňte stránku nadol a rozbaľte možnosť **BIOS**.
7. Kliknutím na prepojenie **Download (Prevziať)** preberiete najnovšiu verziu systému BIOS pre váš počítač.
8. Po dokončení preberania prejdite do priečinka, do ktorého ste uložili aktualizovaný súbor systému BIOS.
9. Dvakrát kliknite na ikonu aktualizáčného súboru systému BIOS a postupujte podľa pokynov na obrazovke.

Získavanie pomoci a kontaktovanie spoločnosti Dell

Zdroje svojpomoci

Ďalšie informácie a pomoc k výrobkom a službám Dell môžete získať z týchto zdrojov svojpomoci:

Tabuľka2. Zdroje svojpomoci

Informácie o výrobkoch a službách Dell

www.dell.com

Aplikácia Pomoc a technická podpora Dell



Aplikácia Začíname



Získavanie pomoci

Do políčka vyhľadávania systému Windows zadajte **Help and Support** a stlačte kláves **Enter**.

Online pomocník pre operačný systém

www.dell.com/support/windows

www.dell.com/support/linux

Informácie o odstraňovaní problémov, príručky používateľa, inšalačné pokyny, technické údaje výrobkov, blogy pre technickú pomoc, ovládače, aktualizácie softvéru a podobné.

www.dell.com/support

Zistite viac o svojom operačnom systéme, nastavovaní a používaní svojho počítača, zálohovaní údajov, diagnostike a podobne.

Pozri *Ja a môj Dell* na stránke www.dell.com/support/manuals.

Kontaktovanie spoločnosti Dell

Kontakt na spoločnosť Dell v súvislosti s predajom, technickou podporou alebo službami zákazníkom nájdete na adrese www.dell.com/contactdell.

POZNÁMKA Dostupnosť sa však odlišuje v závislosti od danej krajiny a produktu, a niektoré služby nemusia byť vo vašej krajine dostupné.

POZNÁMKA Ak nemáte aktívne pripojenie na internet, kontaktné informácie nájdete vo faktúre, dodacom liste, účtenke alebo v produktovom katalógu spoločnosti Dell.