

Inspiron 3662

מדריך שירות



הערה "הערה" מציינת מידע חשוב שמסייע להשתמש במוצר ביתר יעילות. 

התראה "זהירות" מציינת נזק אפשרי לחומרה או אובדן נתונים, ומסבירה כיצד ניתן למנוע את הבעיה. 

אזהרה אזהרה מציינת אפשרות לנזקי רכוש, נזקי גוף או מוות. 

תוכן עניינים

6	1 לפני העבודה על חלקיו הפנימיים של המחשב.....
6	לפני שתתחיל.....
7	2 לאחר העבודה על חלקיו הפנימיים של המחשב.....
8	3 הוראות בטיחות.....
9	4 כלי עבודה מומלצים.....
10	5 רשימת ברגים.....
11	6 מבט על המחשב מבפנים.....
12	7 רכיבי לוח המערכת.....
13	8 הסרת כיסוי המחשב.....
13	הליך.....
14	9 החזרת כיסוי המחשב למקומו.....
14	הליך.....
15	10 הסרת המסגרת הקדמית.....
15	תנאים מוקדמים.....
15	הליך.....
17	11 החזרת המסגרת הקדמית למקומה.....
17	הליך.....
17	דרישות לאחר התהליך.....
18	12 הסרת מודולי הזיכרון.....
18	תנאים מוקדמים.....
18	הליך.....
20	13 החזרת מודולי הזיכרון למקומם.....
20	הליך.....
20	דרישות לאחר התהליך.....
21	14 הסרת הכונן הקשיח שגודלו 3.5 אינץ'.....
21	תנאים מוקדמים.....
21	הליך.....
24	15 החזרת הכונן הקשיח שגודלו 3.5 אינץ' למקומו.....
24	הליך.....

24.....דרישות לאחר התהליך.....

16 הסרת הכונן האופטי.....25

25.....תנאים מוקדמים.....

25.....הליך.....

17 החלפת הכונן האופטי.....28

28.....הליך.....

28.....דרישות לאחר התהליך.....

18 הסרת סוללת המטבע.....29

29.....תנאים מוקדמים.....

29.....הליך.....

19 החזרת סוללת המטבע למקומה.....31

31.....הליך.....

31.....דרישות לאחר התהליך.....

20 הסרת כרטיס האלחוט.....32

32.....תנאים מוקדמים.....

32.....הליך.....

21 החזרת כרטיס האלחוט למקומו.....34

34.....הליך.....

34.....דרישות לאחר התהליך.....

22 הסרת מודולי האנטנה.....35

35.....תנאים מוקדמים.....

35.....הליך.....

23 החזרת מודולי האנטנה למקומם.....37

37.....הליך.....

37.....דרישות לאחר התהליך.....

24 הסרת מודול לחצן ההפעלה.....38

38.....תנאים מוקדמים.....

38.....הליך.....

25 החזרת מודול לחצן ההפעלה למקומו.....40

40.....הליך.....

40.....דרישות לאחר התהליך.....

26 הסרת מאוורר המעבד.....41

41.....תנאים מוקדמים.....

41.....הליך.....

27 החזרת מאוורר המעבד למקומו.....43

43.....הליך.....

43.....	דרישות לאחר התהליך.....
44	28 הסרת גוף הקירור של המעבד.....
44.....	תנאים מוקדמים.....
44.....	הליך.....
45	29 החזרת גוף הקירור של המעבד למקומו.....
45.....	הליך.....
45.....	דרישות לאחר התהליך.....
46	30 הסרת לוח הקלט/פלט הקדמי.....
46.....	תנאים מוקדמים.....
46.....	הליך.....
48.....	31 החזרת לוח הקלט/פלט הקדמי למקומו.....
48.....	הליך.....
48.....	דרישות לאחר התהליך.....
49.....	32 הסרת לוח המערכת.....
49.....	תנאים מוקדמים.....
49.....	הליך.....
51.....	33 החזרת לוח המערכת למקומו.....
51.....	הליך.....
51.....	דרישות לאחר התהליך.....
52.....	34 תוכנית ההגדרה של ה-BIOS.....
52.....	סקירה כללית של BIOS.....
52.....	הזנת תוכנית ההגדרה של ה-BIOS.....
52.....	ניקוי סיסמאות שנשכחו.....
52.....	תנאים מוקדמים.....
52.....	הליך.....
53.....	דרישות לאחר התהליך.....
54.....	ניקוי הגדרות CMOS.....
54.....	תנאים מוקדמים.....
54.....	הליך.....
55.....	דרישות לאחר התהליך.....
56.....	35 עדכון ה- BIOS.....
57.....	36 קבלת עזרה ופנייה אל Dell.....

לפני העבודה על חלקיו הפנימיים של המחשב

הערה ייתכן שהתמונות במסמך זה לא יהיו זהות למחשב שלך, בהתאם לתצורה שהזמנת.

נושאים:

· לפני שתתחיל

לפני שתתחיל

1. שמור וסגור את כל הקבצים הפתוחים וצא מכל היישומים הפתוחים.
 2. כבה את המחשב. לחץ על **התחל** < **הפעלה** < **כיבוי**.
- הערה** אם אתה משתמש במערכת הפעלה אחרת, עיין בתיעוד של מערכת ההפעלה שברשותך לקבלת הוראות כיבוי.
3. נתק את המחשב ואת כל ההתקנים המחוברים משקעי החשמל שלהם.
 4. נתק מהמחשב את כל ההתקנים והציוד ההיקפי של הרשת, כגון מקלדת, עכבר וצג.
 5. הסר מהמחשב את כרטיסי המדיה ואת הדיסק האופטי, אם רלוונטי.
 6. כאשר המחשב מנותק מהכבלים, לחץ לחיצה ממושכת על לחצן ההפעלה למשך 5 שניות, כדי לבצע הארקה של לוח המערכת.

לאחר העבודה על חלקיו הפנימיים של המחשב

התראה | השארת ברגים חופשיים או משוחררים בתוך המחשב עלולה לגרום נזק חמור למחשב.

1. הברג את כל הברגים חזרה למקומם ובדוק שלא נותרו ברגים חופשיים בתוך המחשב.
2. חבר את כל ההתקנים החיצוניים, הציוד ההיקפי או הכבלים שהסרת לפני העבודה על המחשב.
3. החזר למקומם את כל כרטיסי המדיה, הדיסקים וכל החלקים האחרים שהסרת לפני העבודה על המחשב.
4. חבר את המחשב ואת כל ההתקנים המחוברים לשקעי החשמל שלהם.
5. הפעל את המחשב.

הוראות בטיחות

היעזר בהוראות הבטיחות הבאות כדי להגן על המחשב מפני נזק אפשרי וכדי להבטיח את ביטחונך האישי.

הערה לפני העבודה על חלקיו הפנימיים של המחשב, קרא את מידע הבטיחות שצורף למחשב. לקבלת מידע נוסף על נוהלי בטיחות מומלצים, עיין בדף הבית של התאימות לתקינה בכתובת www.dell.com/regulatory_compliance.

הערה נתק את כל מקורות החשמל לפני פתיחה של כיסוי המחשב או של לוחות. לאחר סיום העבודה על חלקיו הפנימיים של המחשב, החרז למקומם את כל הכיסויים, הלוחות והברגים לפני חיבור המחשב למקור חשמל.

התראה כדי להימנע מגרימת נזק למחשב, ודא שמשטח העבודה שטוח ונקי.

התראה כדי להימנע מגרימת נזק לרכיבים ולכרטיסים, יש לגעת רק בקצותיהם בעת הטיפול בהם ולהימנע מנגיעה בפינים ובמגעים.

התראה יש לבצע פתרון בעיות ותיקונים אך ורק בהרשאה או הנחיה מצוות הסיוע הטכני של Dell. האחריות אינה מכסה נזק שייגרם עקב טיפול שאינו מאושר על-ידי Dell. עיין בהוראות הבטיחות המצורפות למוצר, או בכתובת www.dell.com/regulatory_compliance.

התראה לפני נגיעה ברכיבים בתוך המחשב, גע במשטח מתכת לא צבוע, כגון המתכת בגב המחשב, כדי לפרוק מעצמך חשמל סטטי. במהלך העבודה, גע מדי פעם במשטח מתכת לא צבוע כדי לפרוק כל חשמל סטטי, העלול לפגוע ברכיבים פנימיים.

התראה בעת ניתוק כבל, יש למשוך את המחבר או את לשונית המשיכה שלו ולא את הכבל עצמו. חלק מהכבלים כוללים מחברים עם לשוניות נעילה או בורגי מארז שעליך לנתק לפני ניתוק הכבל. בעת ניתוק הכבלים, יש להקפיד שהם ישרים, כדי להימנע מעיקום פינים של מחברים. בעת חיבור הכבלים, יש לוודא שהיציאות והמחברים מיושרים ופונים לכיוון הנכון.

התראה לחץ והוצא כל כרטיס שמותקן בקורא כרטיסי המדיה האופציונלי.

כלי עבודה מומלצים

כדי לבצע את ההליכים המתוארים במסמך זה, ייתכן שתזדקק לכלים הבאים:

- מברג פיליפס
- להב פלסטיק

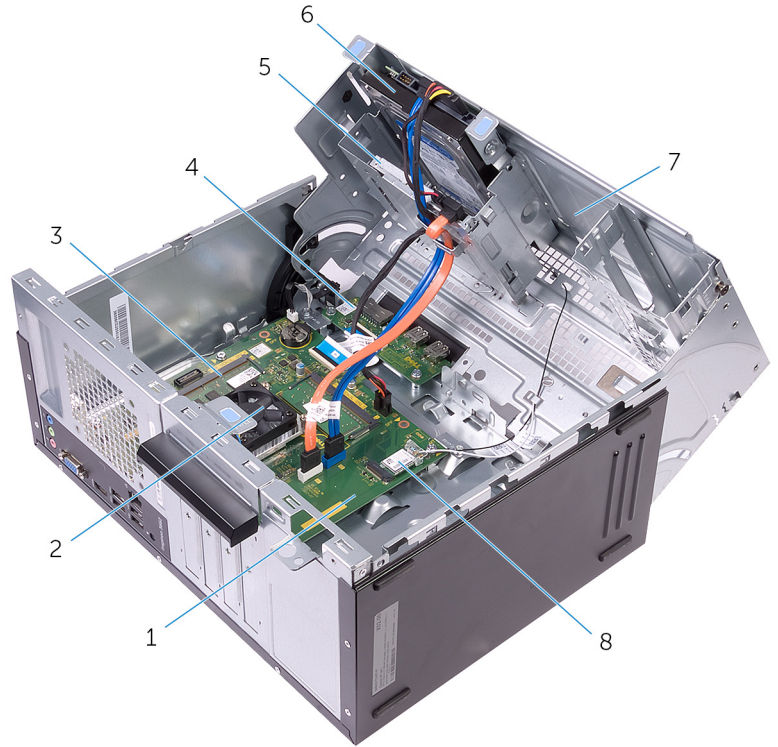
רשימת ברגים

הטבלה הבאה מספקת רשימה של הברגים המשמשים להידוק רכיבים שונים למחשב.

טבלה 1. רשימת ברגים

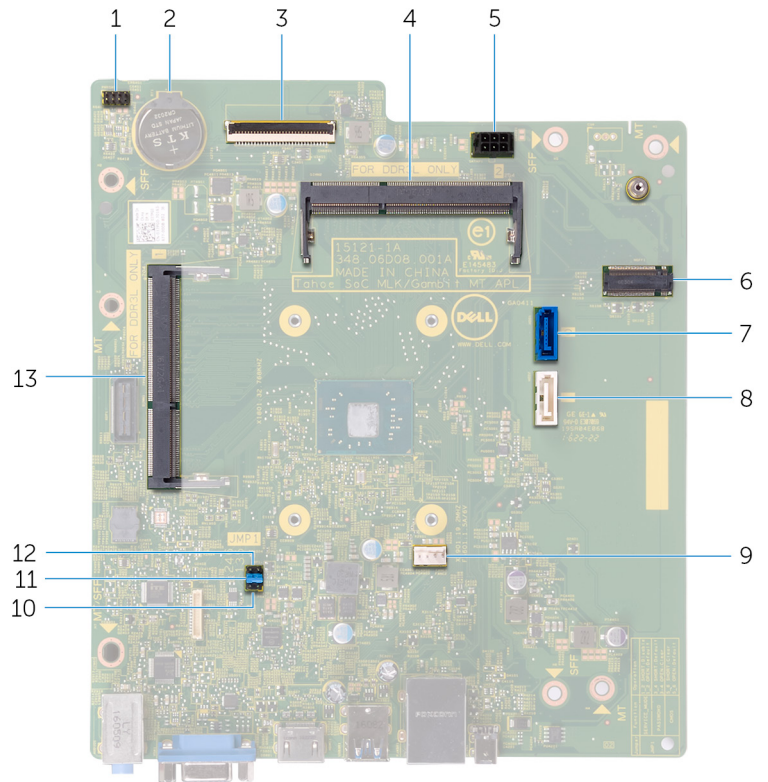
כמות	סוג הבורג	מאובטח אל	רכיב
2	UNC 1/4" 32-#6	מארז	כיסוי המחשב
1	UNC 1/4" 32-#6	מארז צידי	כונן קשיח
4	UNC 3.6 32-#6 מ"מ	תושבת הכונן הקשיח	כונן קשיח
1	UNC 3.6 32-#6 מ"מ	מארז צידי	ODD
3	M2xL2	תושבת ODD	ODD
1	M2xL3.5	לוח המערכת	כרטיס אלחוט
4	M6xL10	גוף קירור	מאוורר מעבד
2	UNC 1/4" 32-#6	מארז	לוח קלט/פלט קדמי
4	UNC 1/4" 32-#6	מארז	לוח המערכת

מבט על המחשב מבפנים



1. לוח המערכת
2. מכלול מאוורר המעבד וגוף הקירור
3. מודול זיכרון
4. לוח קלט/פלט
5. כונן אופטי
6. מכלול כונן קשיח
7. מארז צידי
8. כרטיס אלחוט

רכיבי לוח המערכת



1. מחבר כבל לחצן ההפעלה
2. סוללת המטבע
3. מחבר כבל קלט/פלט
4. מודול זיכרון (חריץ 2)
5. מחבר כבל חשמל של הכונן הקשיח והכונן האופטי
6. חריץ כרטיס האלחוט
7. מחבר כבל נתונים של הכונן הקשיח (SATA_HDD)
8. מחבר כבל נתונים של הכונן האופטי
9. מחבר כבל של מאוורר המעבד
10. מגשר מצב שירות
11. מגשר ניקוי סיסמה
12. מגשר איפוס CMOS
13. מודול זיכרון (חריץ 1)

הסרת כיסוי המחשב

הערה לפני תחילת העבודה על חלקיו הפנימיים של המחשב, קרא את מידע הבטיחות שצורף למחשב ופעל על פי השלבים המפורטים בסעיף לפני העבודה על חלקיו הפנימיים של המחשב. לאחר העבודה על חלקיו הפנימיים של המחשב, בצע את ההוראות בסעיף לאחר העבודה על חלקיו הפנימיים של המחשב. לקבלת מידע נוסף על נוהלי בטיחות מומלצים, עיין בדף הבית של התאימות לתקינה בכתובת www.dell.com/regulatory_compliance.

נושאים:

· הליך

הליך

1. הסר את שני הברגים ("#6-32 UNC 1/4") שמחברים את הכיסוי למארז.
2. שחרר את כיסוי המחשב על ידי החלקתו לכיוון גב המחשב והרם והוצא את הכיסוי מהמארז.



החזרת כיסוי המחשב למקומו

הערה לפני תחילת העבודה על חלקיו הפנימיים של המחשב, קרא את מידע הבטיחות שצורף למחשב ופעל על פי השלבים המפורטים בסעיף לפני העבודה על חלקיו הפנימיים של המחשב. לאחר העבודה על חלקיו הפנימיים של המחשב, בצע את ההוראות בסעיף לאחר העבודה על חלקיו הפנימיים של המחשב. לקבלת מידע נוסף על נוהלי בטיחות מומלצים, עיין בדף הבית של התאימות לתקינה בכתובת www.dell.com/regulatory_compliance.

נושאים:

· הליך

הליך

1. ישר את הלשוניות שעל כיסוי המחשב עם החריצים שבמארז והחלק אותו לכיוון החלק הקדמי של המחשב.
2. הברג חזרה את שני הברגים ("#6-32 UNC 1/4") שמחברים את כיסוי המחשב למארז.

הסרת המסגרת הקדמית

הערה לפני תחילת העבודה על חלקיו הפנימיים של המחשב, קרא את מידע הבטיחות שצורף למחשב ופעל על פי השלבים המפורטים בסעיף לפני העבודה על חלקיו הפנימיים של המחשב. לאחר העבודה על חלקיו הפנימיים של המחשב, בצע את ההוראות בסעיף לאחר העבודה על חלקיו הפנימיים של המחשב. לקבלת מידע נוסף על נוהלי בטיחות מומלצים, עיין בדף הבית של התאימות לתקינה בכתובת www.dell.com/regulatory_compliance.

נושאים:

- תנאים מוקדמים
- הליך

תנאים מוקדמים

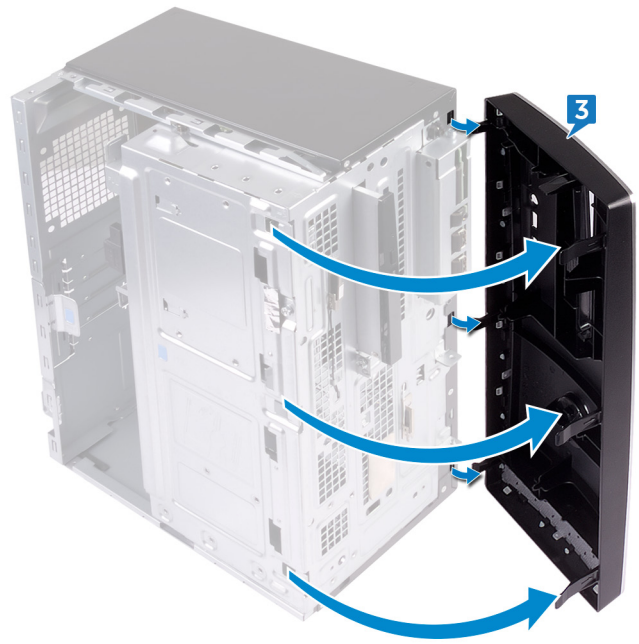
הסר את כיסוי המחשב.

הליך

1. הנח את המחשב במצב זקוף.
2. אחוז ושחרר את לשוניות הקדמית בזו אחר זו מהחלק העליון, על ידי הרחקתן מהמארז.



3. סובב ומשוך את המסגרת הקדמית מהחלק הקדמי של המחשב כדי לשחרר את תפסי המסגרת הקדמית מהחריצים שבלוח הקדמי.



החזרת המסגרת הקדמית למקומה

הערה לפני תחילת העבודה על חלקיו הפנימיים של המחשב, קרא את מידע הבטיחות שצורף למחשב ופעל על פי השלבים המפורטים בסעיף לפני העבודה על חלקיו הפנימיים של המחשב. לאחר העבודה על חלקיו הפנימיים של המחשב, בצע את ההוראות בסעיף **לאחר העבודה על חלקיו הפנימיים של המחשב**. לקבלת מידע נוסף על נוהלי בטיחות מומלצים, עיין בדף הבית של התאימות לתקינה בכתובת www.dell.com/regulatory_compliance.

נושאים:

- הליך
- דרישות לאחר התהליך

הליך

1. ישר והכנס את תפסי המסגרת הקדמית לתוך החריצים בלוח הקדמי.
2. סובב את המסגרת הקדמית לכיוון המארז, עד שלשוניות המסגרת הקדמית ייכנסו למקומן בנקישה.

דרישות לאחר התהליך

החזר את כיסוי המחשב למקומו.

הסרת מודולי הזיכרון

הערה לפני תחילת העבודה על חלקיו הפנימיים של המחשב, קרא את מידע הבטיחות שצורף למחשב ופעל על פי השלבים המפורטים בסעיף לפני העבודה על חלקיו הפנימיים של המחשב. לאחר העבודה על חלקיו הפנימיים של המחשב, בצע את ההוראות בסעיף לאחר העבודה על חלקיו הפנימיים של המחשב. לקבלת מידע נוסף על נוהלי בטיחות מומלצים, עיין בדף הבית של התאימות לתקינה בכתובת www.dell.com/regulatory_compliance.

נושאים:

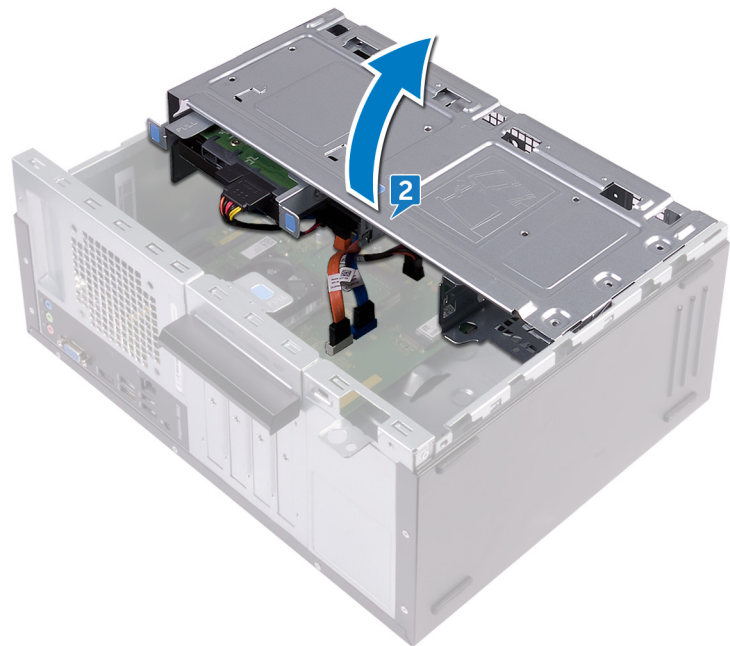
- תנאים מוקדמים
- הליך

תנאים מוקדמים

1. הסר את כיסוי המחשב.
2. הסר את המסגרת הקדמית.

הליך

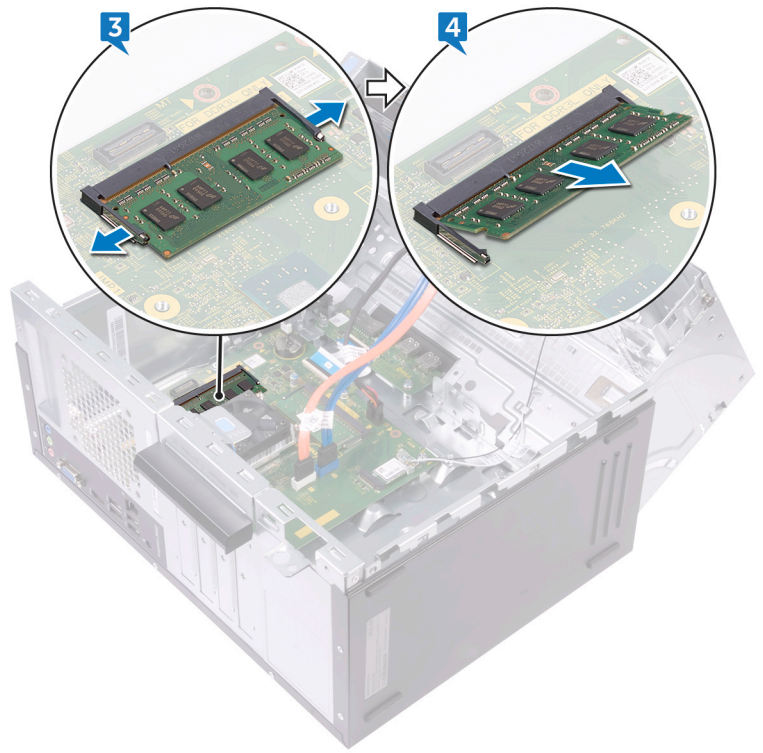
1. מקם את המחשב כשהמארז הצידי פונה כלפי מעלה.
2. הרם וסובב את המארז הצידי והרחק אותו מהמחשב.



3. באמצעות קצות האצבעות, הפרד זה מזה את תפסי ההידוק שבשני קצות חריץ מודול הזיכרון, עד שמודול הזיכרון יישלף ממקומו.
4. החלק והסר את מודול הזיכרון מחרץ מודול הזיכרון.

הערה אם קשה להסיר את מודול הזיכרון, הזז בעדינות את מודול הזיכרון קדימה ואחורה כדי להסירו מהחרץ.

התראה כדי למנוע נזק למודול הזיכרון, החזק את מודול הזיכרון בשוליו. אל תיגע ברכיבים שעל מודול הזיכרון.



החזרת מודולי הזיכרון למקומם

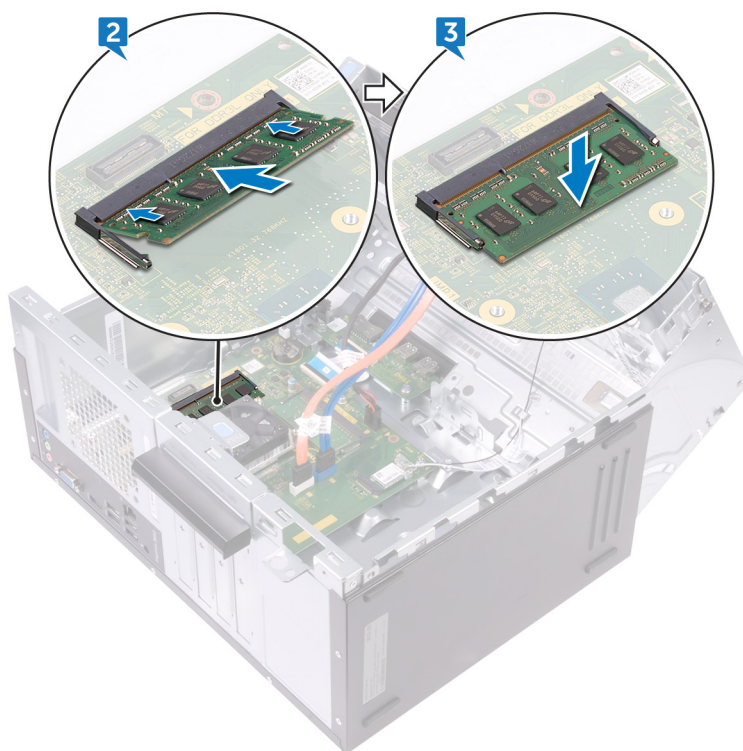
הערה לפני תחילת העבודה על חלקיו הפנימיים של המחשב, קרא את מידע הבטיחות שצורף למחשב ופעל על פי השלבים המפורטים בסעיף לפני העבודה על חלקיו הפנימיים של המחשב. לאחר העבודה על חלקיו הפנימיים של המחשב, בצע את ההוראות בסעיף לאחר העבודה על חלקיו הפנימיים של המחשב. לקבלת מידע נוסף על נוהלי בטיחות מומלצים, עיין בדף הבית של התאימות לתקינה בכתובת www.dell.com/regulatory_compliance.

נושאים:

- הליך
- דרישות לאחר התהליך

הליך

1. ודא שתפסי הידוק מורחקים מחריץ מודול הזיכרון.
2. ישר את החריץ שבמודול הזיכרון עם הלשונית שבחריץ מודול הזיכרון.
3. הכנס את מודול הזיכרון לתוך חריץ מודול הזיכרון ולחץ על מודול הזיכרון כלפי מטה, עד שייכנס למקומו בנקישה.



4. סובב את המארז הצידי לכיוון המחשב עד שייכנס למקומו בנקישה.

דרישות לאחר התהליך

1. החזר את המסגרת הקדמית למקומה.
2. החזר את כיסוי המחשב למקומו.

הסרת הכונן הקשיח שגודלו 3.5 אינץ'

הערה לפני תחילת העבודה על חלקיו הפנימיים של המחשב, קרא את מידע הבטיחות שצורף למחשב ופעל על פי השלבים המפורטים בסעיף לפני העבודה על חלקיו הפנימיים של המחשב. לאחר העבודה על חלקיו הפנימיים של המחשב, בצע את ההוראות בסעיף לאחר העבודה על חלקיו הפנימיים של המחשב. לקבלת מידע נוסף על נוהלי בטיחות מומלצים, עיין בדף הבית של התאימות לתקינה בכתובת www.dell.com/regulatory_compliance.

נושאים:

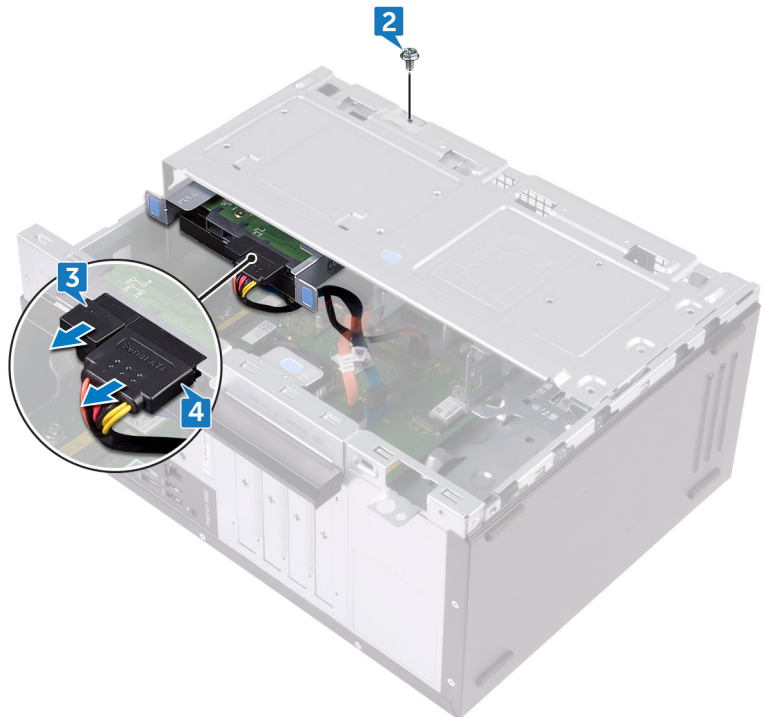
- תנאים מוקדמים
- הליך

תנאים מוקדמים

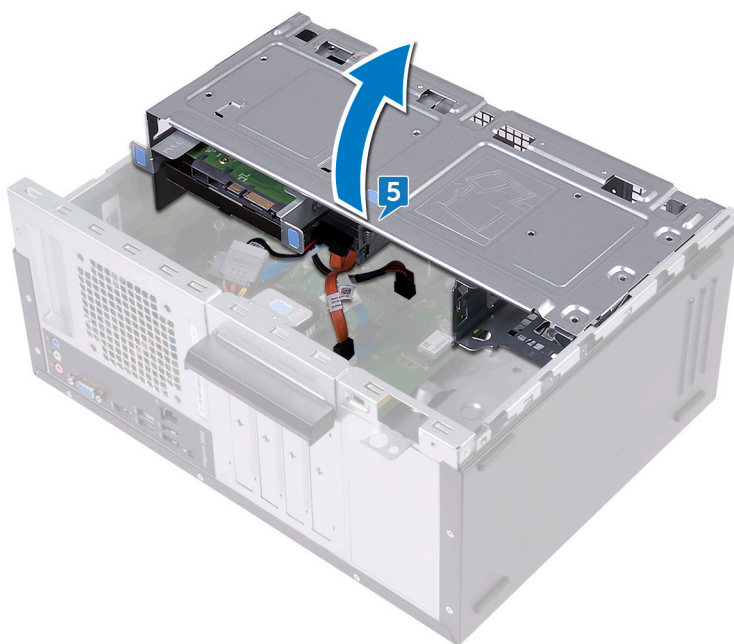
1. הסר את כיסוי המחשב.
2. הסר את המסגרת הקדמית.

הליך

1. מקם את המחשב כשהמארז הצידי פונה כלפי מעלה.
2. הסר את הבורג (UNC #6-32 1/4") שמהדק את מכלול הכונן הקשיח למארז הצידי.
3. נתק את כבל הנתונים מהכונן הקשיח.
4. נתק את כבל החשמל מהכונן הקשיח.



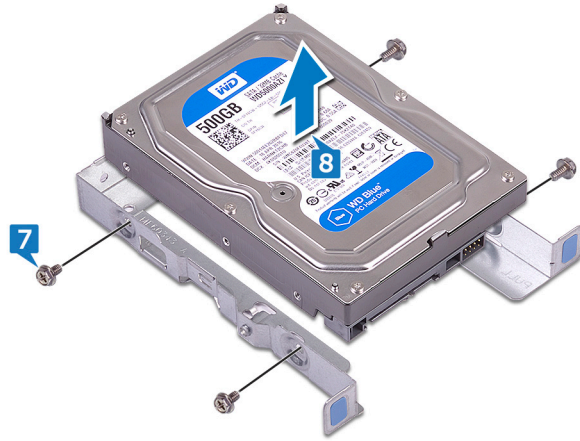
5. הרם וסובב את המארז הצידי והרחק אותו מהמחשב.



6. באמצעות הלשוניות שבמכלול הכונן הקשיח, החלק את מכלול הכונן הקשיח מחוץ למארז הצידי.



7. הסר את ארבעת הברגים (#6-32 UNC 3.6 מ"מ) שמהדקים את תושבת הכונן הקשיח לכוון הקשיח.
8. הרם את הכונן הקשיח והוצא אותו ממסגרת הכונן הקשיח.



החזרת הכונן הקשיח שגודלו 3.5 אינץ' למקומו

הערה לפני תחילת העבודה על חלקיו הפנימיים של המחשב, קרא את מידע הבטיחות שצורף למחשב ופעל על פי השלבים המפורטים בסעיף לפני העבודה על חלקיו הפנימיים של המחשב. לאחר העבודה על חלקיו הפנימיים של המחשב, בצע את ההוראות בסעיף לאחר העבודה על חלקיו הפנימיים של המחשב. לקבלת מידע נוסף על נוהלי בטיחות מומלצים, עיין בדף הבית של התאימות לתקינה בכתובת www.dell.com/regulatory_compliance.

נושאים:

- הליך
- דרישות לאחר התהליך

הליך

1. הכנס את הכונן הקשיח לתושבת הכונן הקשיח.
2. יישר את חורי הברגים שבכונן הקשיח עם חורי הברגים שבתושבת הכונן.
3. הברג חזרה את ארבעת הברגים (UNC 3.6 32-#6 מ"מ) שמהדקים את תושבת הכונן הקשיח לכונן הקשיח.
4. הכנס את מכלול הכונן הקשיח לתוך החרוץ שבמארז הצידי עד שייכנס למקומו בנקישה.
5. חבר את כבל הנתונים ואת כבל החשמל לכונן הקשיח.
6. סובב את המארז הצידי לכיוון המחשב עד שייכנס למקומו בנקישה.
7. הברג חזרה את הבורג (UNC 1/4" 32-#6) שמהדק את מכלול הכונן הקשיח למארז הצידי.

דרישות לאחר התהליך

1. החזר את המסגרת הקדמית למקומה.
2. החזר את כיסוי המחשב למקומו.

הסרת הכונן האופטי

הערה לפני תחילת העבודה על חלקיו הפנימיים של המחשב, קרא את מידע הבטיחות שצורף למחשב ופעל על פי השלבים המפורטים בסעיף לפני העבודה על חלקיו הפנימיים של המחשב. לאחר העבודה על חלקיו הפנימיים של המחשב, בצע את ההוראות בסעיף לאחר העבודה על חלקיו הפנימיים של המחשב. לקבלת מידע נוסף על נוהלי בטיחות מומלצים, עיין בדף הבית של התאימות לתקינה בכתובת www.dell.com/regulatory_compliance.

נושאים:

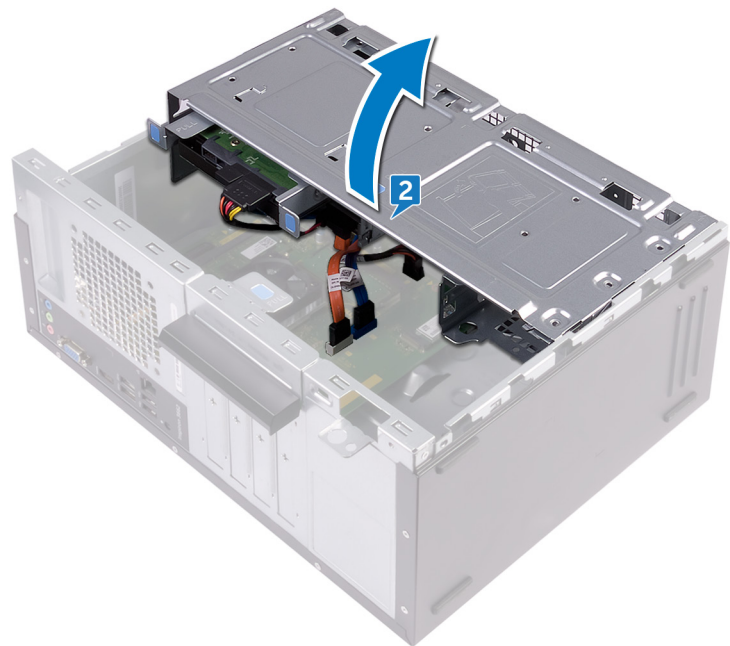
- תנאים מוקדמים
- הליך

תנאים מוקדמים

1. הסר את כיסוי המחשב.
2. הסר את המסגרת הקדמית.

הליך

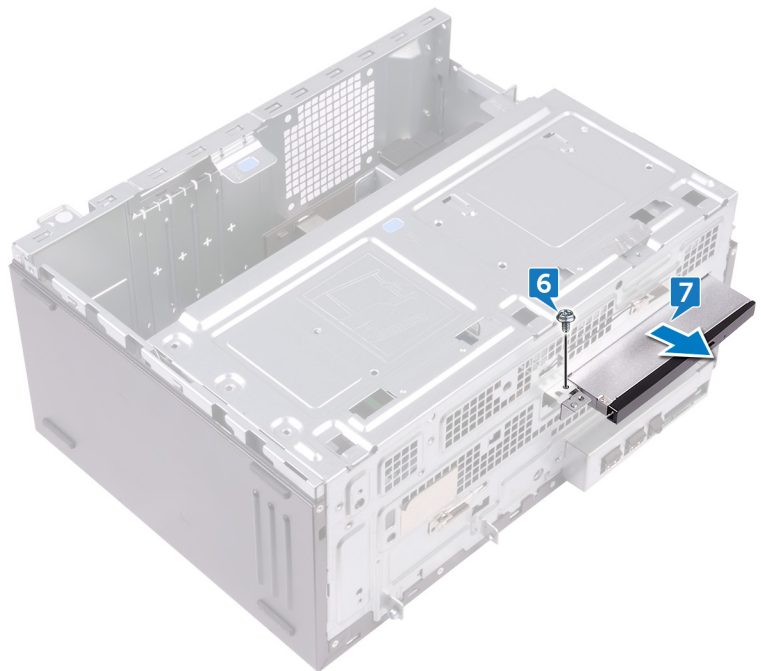
1. מקם את המחשב כשהמארז הצידי פונה כלפי מעלה.
2. הרם וסובב את המארז הצידי והרחק אותו מהמחשב.



3. נתק את כבל החשמל מהכונן האופטי.
4. נתק את כבל הנתונים מהכונן האופטי.



5. סובב את המארז הצידי לכיוון המחשב עד שייכנס למקומו בנקישה.
6. הסר את הבורג (UNC 3.6 32-#6 מ"מ) שמהדק את מכלול הכונן האופטי למארז הצידי.
7. החלק בעדינות את מכלול הכונן האופטי מחוץ לתא הכונן האופטי דרך החלק הקדמי של המחשב.



8. הסר את שלושת הברגים (M2xL2) שמהדקים את תושבת הכונן האופטי לכונן האופטי.
9. הרם והוצא את תושבת הכונן האופטי מהכונן האופטי.



10. משוך בעדינות ונתק את מסגרת הכונן האופטי מהכונן האופטי.



החלפת הכונן האופטי

הערה לפני תחילת העבודה על חלקיו הפנימיים של המחשב, קרא את מידע הבטיחות שצורף למחשב ופעל על פי השלבים המפורטים בסעיף לפני העבודה על חלקיו הפנימיים של המחשב. לאחר העבודה על חלקיו הפנימיים של המחשב, בצע את ההוראות בסעיף לאחר העבודה על חלקיו הפנימיים של המחשב. לקבלת מידע נוסף על נוהלי בטיחות מומלצים, עיין בדף הבית של התאימות לתקינה בכתובת www.dell.com/regulatory_compliance.

נושאים:

- הליך
- דרישות לאחר התהליך

הליך

1. ישר והכנס את מסגרת הכונן האופטי אל הכונן האופטי.
2. ישר את חורי הברגים שבתושבת הכונן האופטי עם חורי הברגים שבמארז.
3. הברג חזרה את שלושת הברגים (M2xL2) שמהדקים את תושבת הכונן האופטי לכונן האופטי.
4. החלק את מכלול הכונן האופטי למקומו בתא הכונן האופטי, דרך חזית המחשב.
5. ישר את חור הבורג שבמכלול הכונן האופטי עם חור הבורג שבמארז.
6. הברג חזרה את הבורג (UNC 3.6 32-#6 מ"מ) שמהדק את מכלול הכונן האופטי למארז.
7. הרם וסובב את המארז הצידי והרחק אותו מהמחשב.
8. חבר את כבל הנתונים ואת כבל החשמל לכונן האופטי.
9. סובב את המארז הצידי לכיוון המחשב עד שייכנס למקומו בנקישה.

דרישות לאחר התהליך

1. החזר את המסגרת הקדמית למקומה.
2. החזר את כיסוי המחשב למקומו.

הסרת סוללת המטבע

הערה לפני תחילת העבודה על חלקיו הפנימיים של המחשב, קרא את מידע הבטיחות שצורף למחשב ופעל על פי השלבים המפורטים בסעיף לפני העבודה על חלקיו הפנימיים של המחשב. לאחר העבודה על חלקיו הפנימיים של המחשב, בצע את ההוראות בסעיף לאחר העבודה על חלקיו הפנימיים של המחשב. לקבלת מידע נוסף על נוהלי בטיחות מומלצים, עיין בדף הבית של התאימות לתקינה בכתובת www.dell.com/regulatory_compliance.

התראה הסרת סוללת המטבע מאפסת את ההגדרות של תוכנית התקנת ה-BIOS להגדרות ברירת מחדל. מומלץ לשים לב מהן ההגדרות של תוכנת התקנת ה-BIOS הקיימות לפני הוצאת סוללת המטבע.

נושאים:

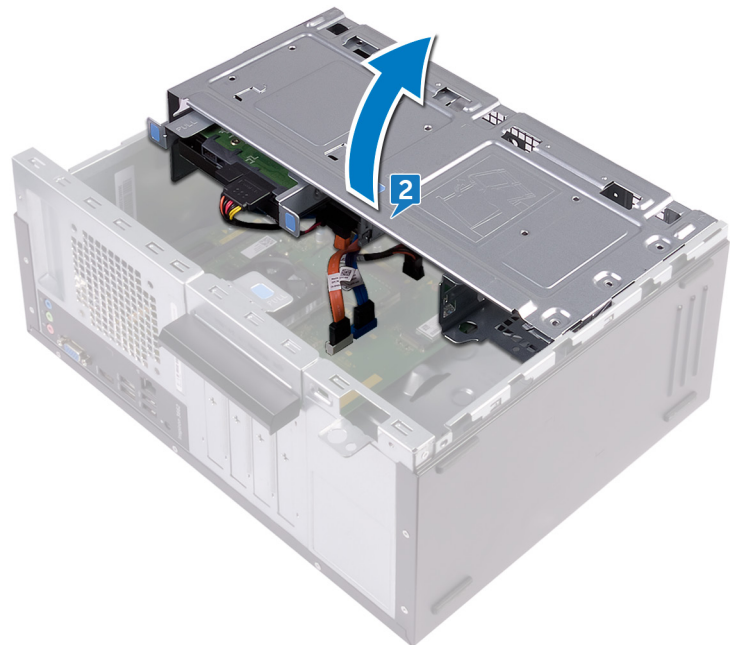
- תנאים מוקדמים
- הליך

תנאים מוקדמים

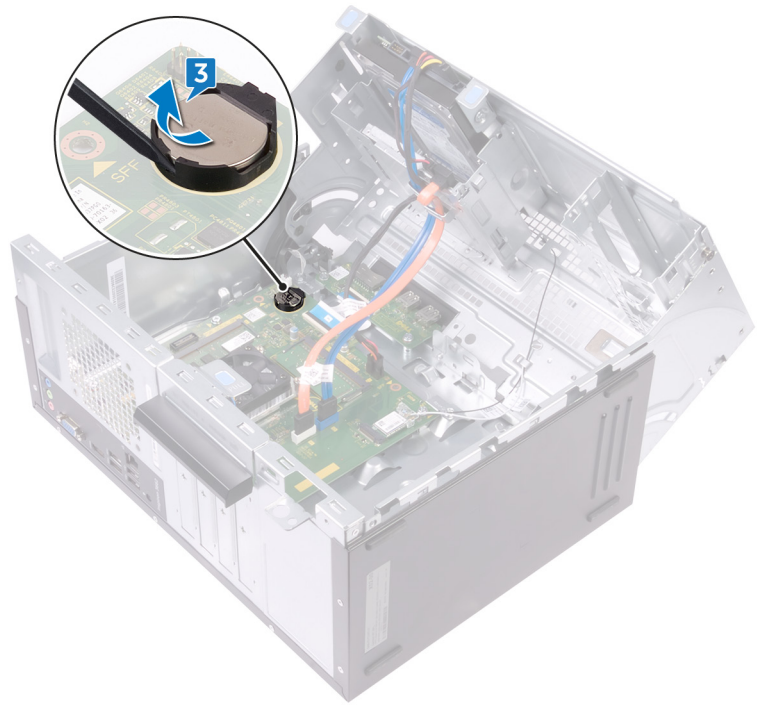
1. הסר את כיסוי המחשב.
2. הסר את המסגרת הקדמית.

הליך

1. מקם את המחשב כשהמארז הצידי פונה כלפי מעלה.
2. הרם וסובב את המארז הצידי והרחק אותו מהמחשב.



3. באמצעות להב פלסטיק, שחרר את סוללת המטבע משקע הסוללה.



החזרת סוללת המטבע למקומה

הערה לפני תחילת העבודה על חלקיו הפנימיים של המחשב, קרא את מידע הבטיחות שצורף למחשב ופעל על פי השלבים המפורטים בסעיף לפני העבודה על חלקיו הפנימיים של המחשב. לאחר העבודה על חלקיו הפנימיים של המחשב, בצע את ההוראות בסעיף **לאחר העבודה על חלקיו הפנימיים של המחשב**. לקבלת מידע נוסף על נוהלי בטיחות מומלצים, עיין בדף הבית של התאימות לתקינה בכתובת www.dell.com/regulatory_compliance.

נושאים:

- הליך
- דרישות לאחר התהליך

הליך

1. הכנס את סוללת המטבע החדשה (CR2032) לתוך שקע הסוללה כאשר הצד החיובי פונה כלפי מעלה, ודחף את הסוללה למקומה.
2. סובב את המארז הצידי לכיוון המחשב עד שייכנס למקומו בנקישה.

דרישות לאחר התהליך

1. החזר את המסגרת הקדמית למקומה.
2. החזר את כיסוי המחשב למקומו.

הסרת כרטיס האלחוט

הערה לפני תחילת העבודה על חלקיו הפנימיים של המחשב, קרא את מידע הבטיחות שצורף למחשב ופעל על פי השלבים המפורטים בסעיף לפני העבודה על חלקיו הפנימיים של המחשב. לאחר העבודה על חלקיו הפנימיים של המחשב, בצע את ההוראות בסעיף לאחר העבודה על חלקיו הפנימיים של המחשב. לקבלת מידע נוסף על נוהלי בטיחות מומלצים, עיין בדף הבית של התאימות לתקינה בכתובת www.dell.com/regulatory_compliance.

נושאים:

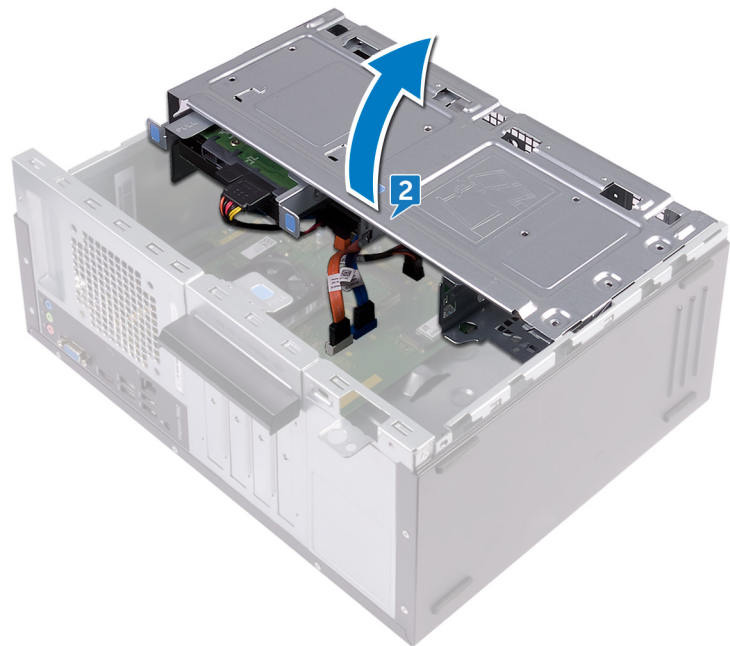
- תנאים מוקדמים
- הליך

תנאים מוקדמים

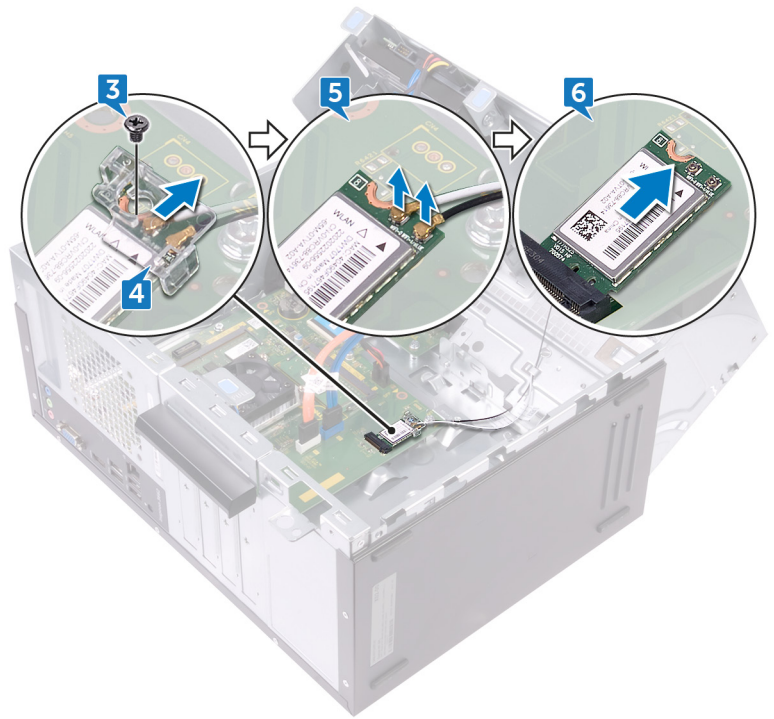
1. הסר את כיסוי המחשב.
2. הסר את המסגרת הקדמית.

הליך

1. מקם את המחשב כשהמארז הצידי פונה כלפי מעלה.
2. הרם וסובב את המארז הצידי והרחק אותו מהמחשב.



3. הסר את הבורג (M2xL3.5) שמהדק את כרטיס האלחוט ללוח המערכת.
4. הרם את תושבת הכרטיס האלחוט מכרטיס האלחוט.
5. נתק את כבלי האנטנה מכרטיס האלחוט.
6. החלק והוצא את כרטיס האלחוט מחריץ כרטיס האלחוט.



החזרת כרטיס האלחוט למקומו

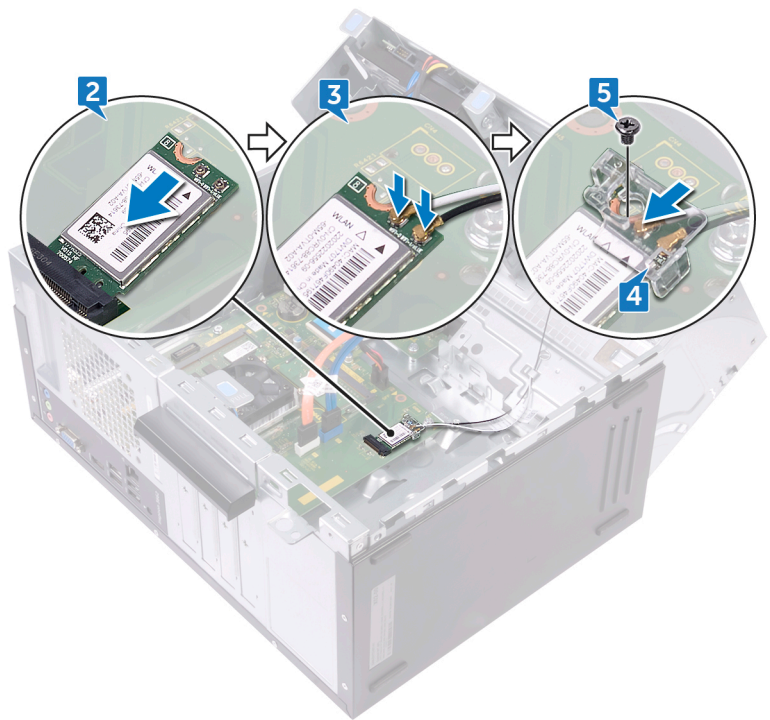
הערה לפני תחילת העבודה על חלקיו הפנימיים של המחשב, קרא את מידע הבטיחות שצורף למחשב ופעל על פי השלבים המפורטים בסעיף לפני העבודה על חלקיו הפנימיים של המחשב. לאחר העבודה על חלקיו הפנימיים של המחשב, בצע את ההוראות בסעיף לאחר העבודה על חלקיו הפנימיים של המחשב. לקבלת מידע נוסף על נוהלי בטיחות מומלצים, עיין בדף הבית של התאימות לתקינה בכתובת www.dell.com/regulatory_compliance.

נושאים:

- הליך
- דרישות לאחר התהליך

הליך

1. ישר את החריץ בכרטיס האלחוט עם הלשונית שבחריץ כרטיס האלחוט.
2. החלק את כרטיס האלחוט בזווית לתוך חריץ כרטיס האלחוט.
3. חבר את כבלי האנטנה לכרטיס האלחוט.
4. הנח את תושבת הכרטיס האלחוט על כרטיס האלחוט.
5. הברג חזרה את הבורג (M2xL3.5) שמהדק את כרטיס האלחוט ללוח המערכת.



6. סובב את המארז הצידי לכיוון המחשב עד שייכנס למקומו בנקישה.

דרישות לאחר התהליך

1. החזר את המסגרת הקדמית למקומה.
2. החזר את כיסוי המחשב למקומו.

הסרת מודולי האנטנה

הערה לפני תחילת העבודה על חלקיו הפנימיים של המחשב, קרא את מידע הבטיחות שצורף למחשב ופעל על פי השלבים המפורטים בסעיף לפני העבודה על חלקיו הפנימיים של המחשב. לאחר העבודה על חלקיו הפנימיים של המחשב, בצע את ההוראות בסעיף לאחר העבודה על חלקיו הפנימיים של המחשב. לקבלת מידע נוסף על נוהלי בטיחות מומלצים, עיין בדף הבית של התאימות לתקינה בכתובת www.dell.com/regulatory_compliance.

נושאים:

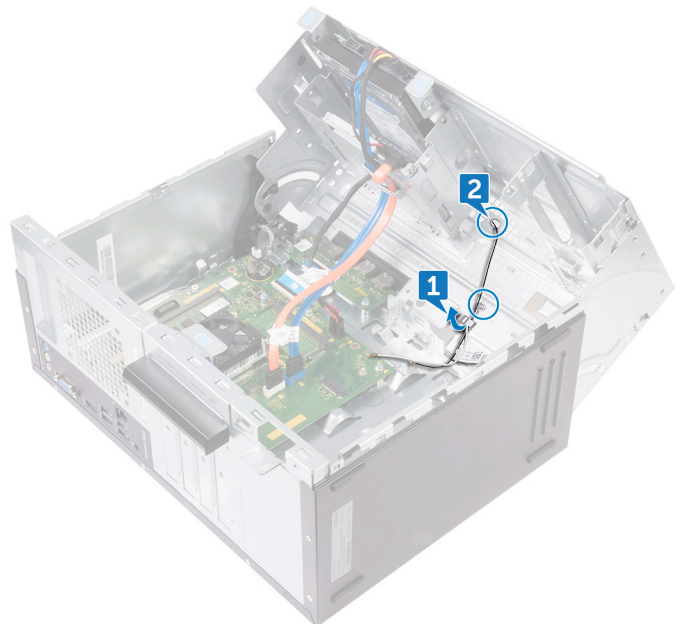
- תנאים מוקדמים
- הליך

תנאים מוקדמים

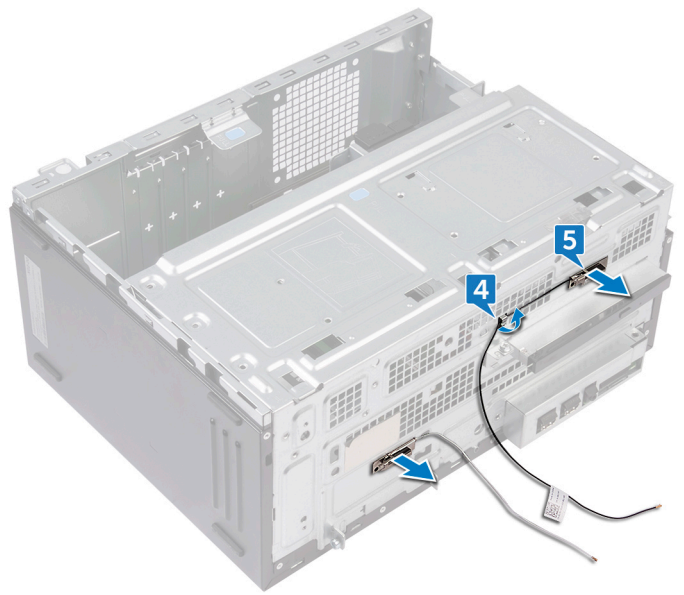
1. הסר את כיסוי המחשב.
2. הסר את המסגרת הקדמית.
3. בצע את ההליך משלב 1 עד שלב 4 בסעיף "הסרת כרטיס האלחוט".

הליך

1. רשום את אופן הניתוב של כבל האנטנה והוצא את כבלי האנטנה ממכוון הניתוב שבמארז.
2. דחוף כלפי מטה את כבלי האנטנה דרך חריצי ניתוב הכבל שבמארז הצידי.



3. סובב את המארז הצידי לכיוון המחשב עד שייכנס למקומו בנקישה.
4. רשום את אופן הניתוב של כבלי האנטנה והוצא את כבלי האנטנה ממכווני הניתוב שבמארז הצידי.
5. באמצעות להב פלסטיק, שחרר בעדינות את מודולי האנטנה והוצא אותם מהמארז הצידי.



החזרת מודולי האנטנה למקומם

הערה לפני תחילת העבודה על חלקיו הפנימיים של המחשב, קרא את מידע הבטיחות שצורף למחשב ופעל על פי השלבים המפורטים בסעיף לפני העבודה על חלקיו הפנימיים של המחשב. לאחר העבודה על חלקיו הפנימיים של המחשב, בצע את ההוראות בסעיף לאחר העבודה על חלקיו הפנימיים של המחשב. לקבלת מידע נוסף על נוהלי בטיחות מומלצים, עיין בדף הבית של התאימות לתקינה בכתובת www.dell.com/regulatory_compliance.

נושאים:

- הליך
- דרישות לאחר התהליך

הליך

1. הצמד את מודולי האנטנה אל המארז הצידי.
2. נתב את כבלי האנטנה דרך מכווני הניתוב שבמארז הצידי.
3. הרם וסובב את המארז הצידי והרחק אותו מהמחשב.
4. החלק את כבלי האנטנה דרך חריצי ניתוב הכבל שבמארז הצידי.
5. נתב את כבלי האנטנה דרך מכווני הניתוב שבמארז.

דרישות לאחר התהליך

1. בצע את ההליך משלב 3 עד שלב 6 בסעיף "החזרת כרטיס האלחוט למקומו".
2. החזר את המסגרת הקדמית למקומה.
3. החזר את כיסוי המחשב למקומו.

הסרת מודול לחצן ההפעלה

הערה לפני תחילת העבודה על חלקיו הפנימיים של המחשב, קרא את מידע הבטיחות שצורף למחשב ופעל על פי השלבים המפורטים בסעיף לפני העבודה על חלקיו הפנימיים של המחשב. לאחר העבודה על חלקיו הפנימיים של המחשב, בצע את ההוראות בסעיף לאחר העבודה על חלקיו הפנימיים של המחשב. לקבלת מידע נוסף על נוהלי בטיחות מומלצים, עיין בדף הבית של התאימות לתקינה בכתובת www.dell.com/regulatory_compliance.

נושאים:

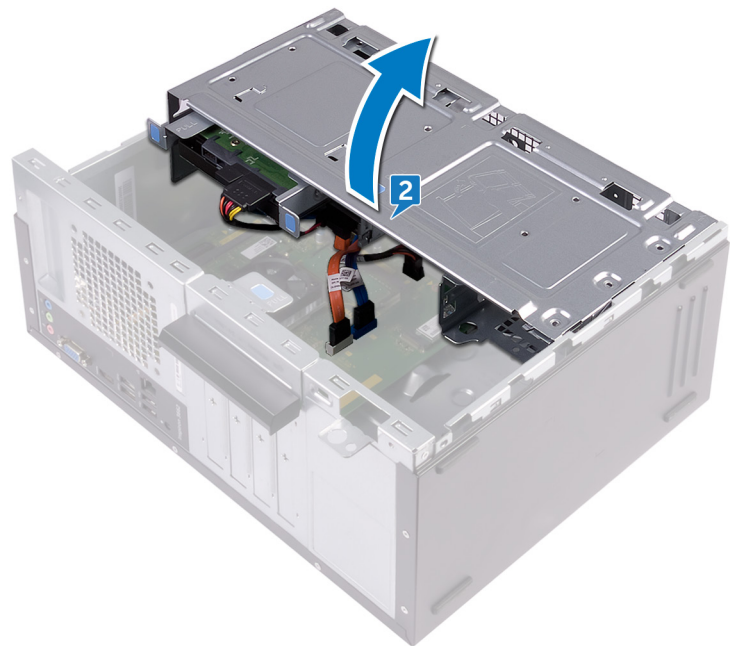
- תנאים מוקדמים
- הליך

תנאים מוקדמים

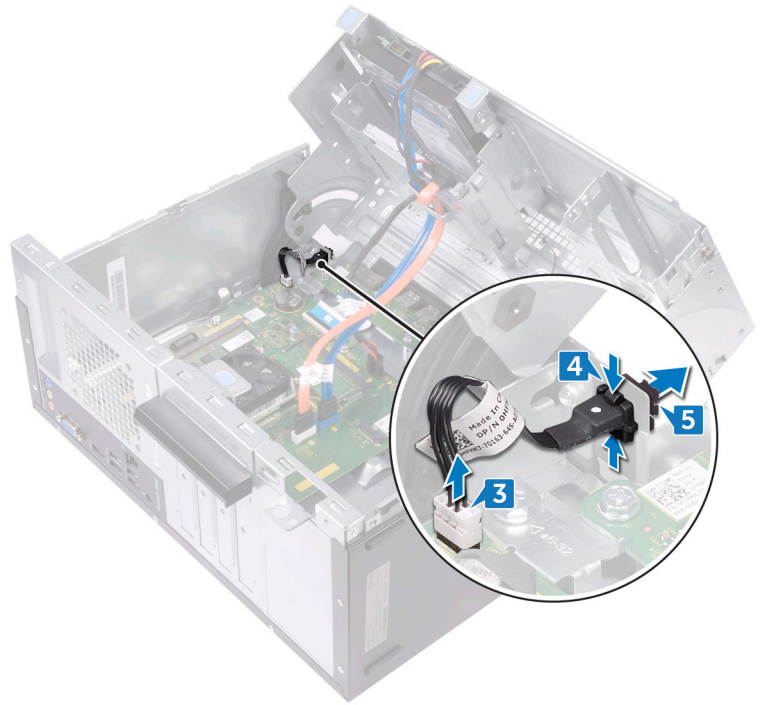
1. הסר את כיסוי המחשב.
2. הסר את המסגרת הקדמית.

הליך

1. מקם את המחשב כשהמארז הצידי פונה כלפי מעלה.
2. הרם וסובב את המארז הצידי והרחק אותו מהמחשב.



3. נתק את כבל לחצן ההפעלה מלוח המערכת.
4. לחץ על הלשוניות שבמודול לחצן ההפעלה והרם את המודול כדי לשחררו מהלוח הקדמי.
5. הסר את מודול לחצן ההפעלה יחד עם הכבל שלו דרך החריץ שבלוח הקדמי.



החזרת מודול לחצן ההפעלה למקומו

הערה לפני תחילת העבודה על חלקיו הפנימיים של המחשב, קרא את מידע הבטיחות שצורף למחשב ופעל על פי השלבים המפורטים בסעיף לפני העבודה על חלקיו הפנימיים של המחשב. לאחר העבודה על חלקיו הפנימיים של המחשב, בצע את ההוראות בסעיף לאחר העבודה על חלקיו הפנימיים של המחשב. לקבלת מידע נוסף על נוהלי בטיחות מומלצים, עיין בדף הבית של התאימות לתקינה בכתובת www.dell.com/regulatory_compliance.

נושאים:

- הליך
- דרישות לאחר התהליך

הליך

1. החלק את הכבל של לוח לחצן ההפעלה דרך החריץ שבלוח הקדמי.
2. ישר את מודול לחצן ההפעלה והכנס אותו לתוך החריץ שבלוח הקדמי.
3. חבר את כבל לוח נורית ההפעלה ללוח המערכת.
4. סובב את המארז הצידי לכיוון המחשב עד שייכנס למקומו בנקישה.

דרישות לאחר התהליך

1. החזר את המסגרת הקדמית למקומה.
2. החזר את כיסוי המחשב למקומו.

הסרת מאוורר המעבד

הערה לפני תחילת העבודה על חלקיו הפנימיים של המחשב, קרא את מידע הבטיחות שצורף למחשב ופעל על פי השלבים המפורטים בסעיף לפני העבודה על חלקיו הפנימיים של המחשב. לאחר העבודה על חלקיו הפנימיים של המחשב, בצע את ההוראות בסעיף לאחר העבודה על חלקיו הפנימיים של המחשב. לקבלת מידע נוסף על נוהלי בטיחות מומלצים, עיין בדף הבית של התאימות לתקינה בכתובת www.dell.com/regulatory_compliance.

נושאים:

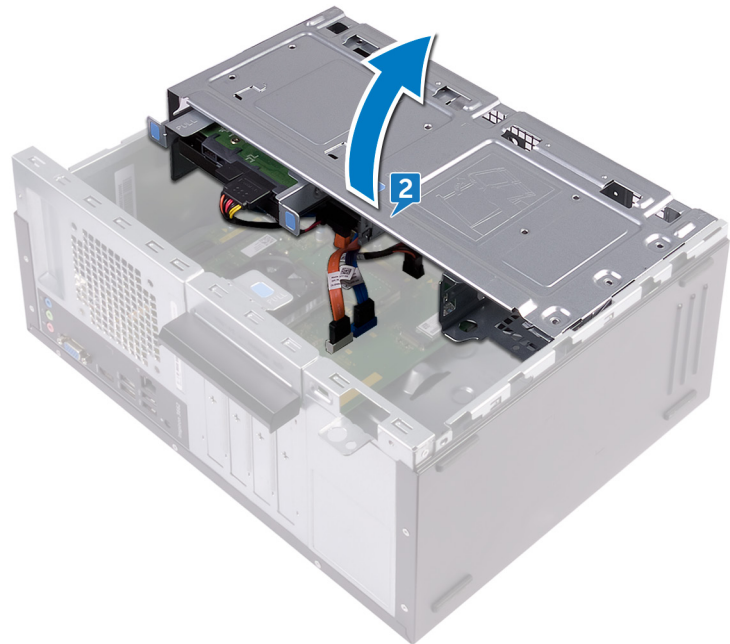
- תנאים מוקדמים
- הליך

תנאים מוקדמים

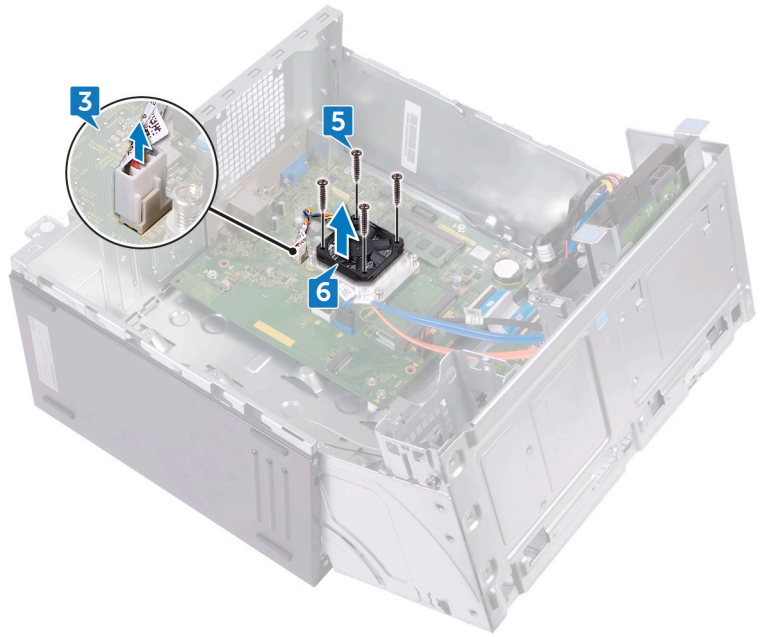
1. הסר את כיסוי המחשב.
2. הסר את המסגרת הקדמית.

הליך

1. מקם את המחשב כשהמארז הצידי פונה כלפי מעלה.
2. הרם וסובב את המארז הצידי והרחק אותו מהמחשב.



3. נתק את כבל מאוורר המעבד מלוח המערכת.
4. רשום לפניך את מיקום המאוורר שבמכלול גוף הקירור.
5. הסר את ארבעת הברגים (M6xL10) שמהדקים את מאוורר המעבד לגוף הקירור.
6. הרם והוצא את המאוורר מגוף הקירור.



החזרת מאוורר המעבד למקומו

הערה לפני תחילת העבודה על חלקיו הפנימיים של המחשב, קרא את מידע הבטיחות שצורף למחשב ופעל על פי השלבים המפורטים בסעיף לפני העבודה על חלקיו הפנימיים של המחשב. לאחר העבודה על חלקיו הפנימיים של המחשב, בצע את ההוראות בסעיף לאחר העבודה על חלקיו הפנימיים של המחשב. לקבלת מידע נוסף על נוהלי בטיחות מומלצים, עיין בדף הבית של התאימות לתקינה בכתובת www.dell.com/regulatory_compliance.

נושאים:

- הליך
- דרישות לאחר התהליך

הליך

1. ישר את חורי הברגים שבמאוורר המעבד עם חורי הברגים שבגוף הקירור.
2. הברג חזרה את ארבעת הברגים (M6xL10) שמהדקים את מאוורר המעבד לגוף הקירור.
3. חבר את כבל מאוורר המעבד ללוח המערכת.
4. סובב את המארז הצידי לכיוון המחשב עד שייכנס למקומו בנקישה.

דרישות לאחר התהליך

1. החזר את המסגרת הקדמית למקומה.
2. החזר את כיסוי המחשב למקומו.

הסרת גוף הקירור של המעבד

הערה לפני תחילת העבודה על חלקיו הפנימיים של המחשב, קרא את מידע הבטיחות שצורף למחשב ופעל על פי השלבים המפורטים בסעיף לפני העבודה על חלקיו הפנימיים של המחשב. לאחר העבודה על חלקיו הפנימיים של המחשב, בצע את ההוראות בסעיף לאחר העבודה על חלקיו הפנימיים של המחשב. לקבלת מידע נוסף על נוהלי בטיחות מומלצים, עיין בדף הבית של התאימות לתקינה בכתובת www.dell.com/regulatory_compliance.

התראה לקירור מרבי של המעבד, אין לגעת באזורים מעבירי החום בגוף הקירור. השמן שנמצא על העור עלול להפחית את יכולת העברת החום של המשחה התרמית.

נושאים:

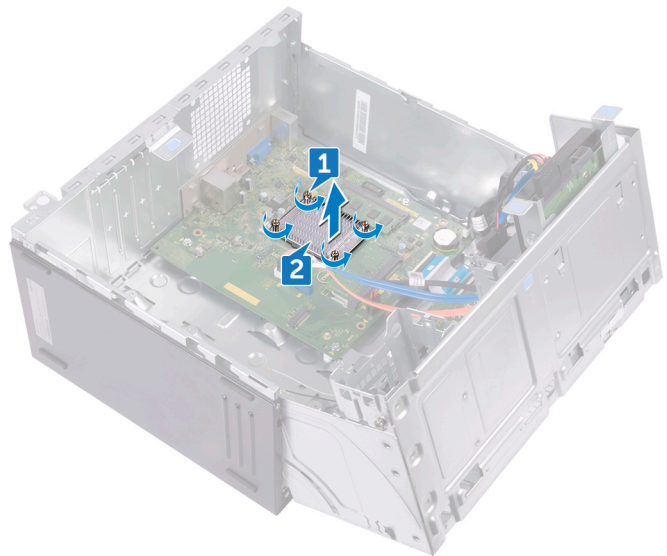
- תנאים מוקדמים
- הליך

תנאים מוקדמים

1. הסר את כיסוי המחשב.
2. הסר את המסגרת הקדמית.
3. הסר את מאוורר המעבד.

הליך

1. לפי הסדר (שמצוין על-גבי גוף הקירור), שחרר את הברגים שמהדקים את גוף הקירור ללוח המערכת.
2. הרם את גוף הקירור של המעבד והוצא אותו מלוח המערכת.



החזרת גוף הקירור של המעבד למקומו

הערה לפני תחילת העבודה על חלקיו הפנימיים של המחשב, קרא את מידע הבטיחות שצורף למחשב ופעל על פי השלבים המפורטים בסעיף לפני העבודה על חלקיו הפנימיים של המחשב. לאחר העבודה על חלקיו הפנימיים של המחשב, בצע את ההוראות בסעיף **לאחר העבודה על חלקיו הפנימיים של המחשב**. לקבלת מידע נוסף על נוהלי בטיחות מומלצים, עיין בדף הבית של התאימות לתקינה בכתובת www.dell.com/regulatory_compliance.

התראה לקירור מרבי של המעבד, אין לגעת באזורים מעבירי החום בגוף הקירור. השמן שנמצא על העור עלול להפחית את יכולת העברת החום של המשחה התרמית.

נושאים:

- הליך
- דרישות לאחר התהליך

הליך

1. הנח את גוף הקירור על המעבד על גבי המעבד.
2. ישר את בורגי החיזוק שבגוף הקירור עם חורי הברגים שבלוח המערכת.
3. לפי הסדר (שמצוין על-גבי גוף הקירור), חזק את בורגי החיזוק שמהדקים את גוף הקירור ללוח המערכת.

דרישות לאחר התהליך

1. החזר את **מאוורר המעבד** למקומו.
2. החזר את **המסגרת הקדמית** למקומה.
3. החזר את **כיסוי המחשב** למקומו.

הסרת לוח הקלט/פלט הקדמי

הערה לפני תחילת העבודה על חלקיו הפנימיים של המחשב, קרא את מידע הבטיחות שצורף למחשב ופעל על פי השלבים המפורטים בסעיף לפני העבודה על חלקיו הפנימיים של המחשב. לאחר העבודה על חלקיו הפנימיים של המחשב, בצע את ההוראות בסעיף לאחר העבודה על חלקיו הפנימיים של המחשב. לקבלת מידע נוסף על נוהלי בטיחות מומלצים, עיין בדף הבית של התאימות לתקינה בכתובת www.dell.com/regulatory_compliance.

נושאים:

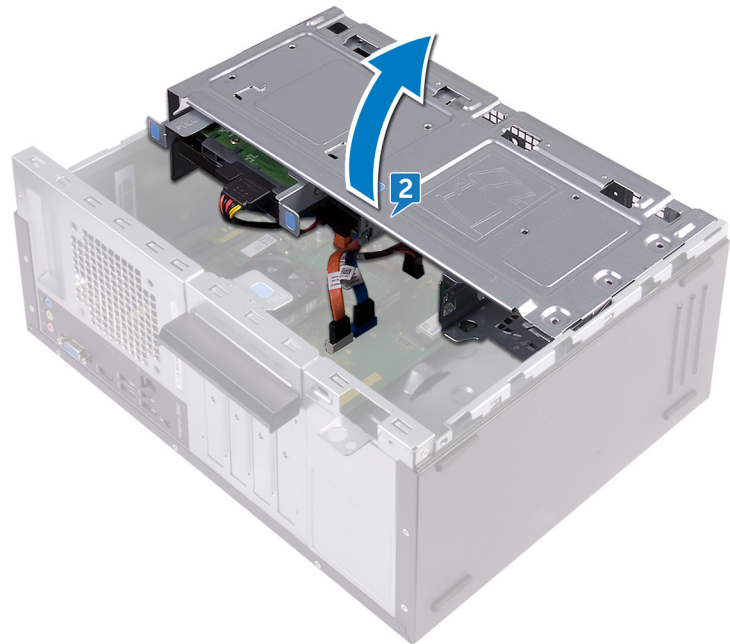
- תנאים מוקדמים
- הליך

תנאים מוקדמים

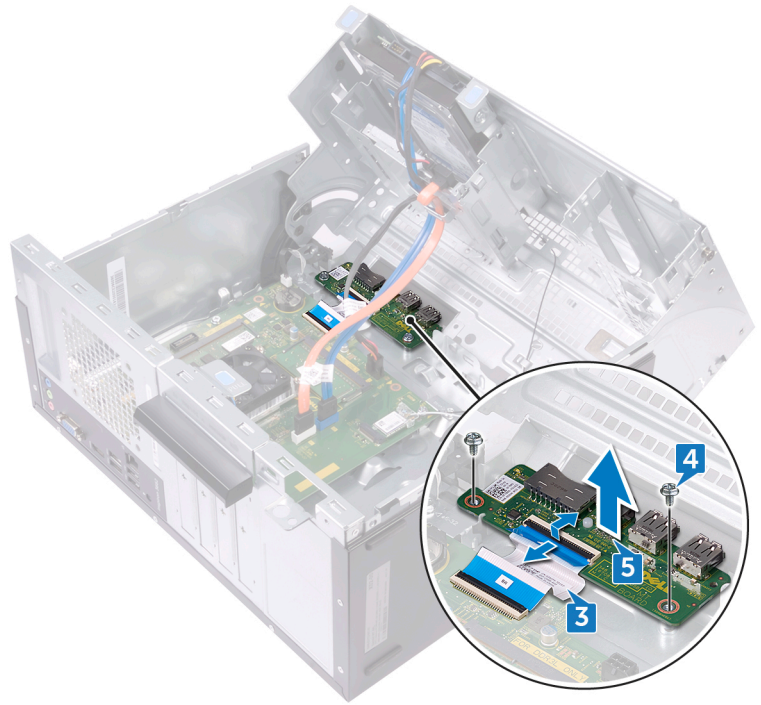
1. הסר את כיסוי המחשב.
2. הסר את המסגרת הקדמית.

הליך

1. מקם את המחשב כשהמארז הצידי פונה כלפי מעלה.
2. הרם וסובב את המארז הצידי והרחק אותו מהמחשב.



3. נתק את כבל לוח הקלט/פלט מלוח הקלט/פלט.
4. הסר את שני הברגים (#6-32 UNC 1/4") שמהדקים את לוח הקלט/פלט למארז.
5. הרם את לוח הקלט/פלט והוצא אותו מהמארז.



החזרת לוח הקלט/פלט הקדמי למקומו

הערה לפני תחילת העבודה על חלקיו הפנימיים של המחשב, קרא את מידע הבטיחות שצורף למחשב ופעל על פי השלבים המפורטים בסעיף לפני העבודה על חלקיו הפנימיים של המחשב. לאחר העבודה על חלקיו הפנימיים של המחשב, בצע את ההוראות בסעיף לאחר העבודה על חלקיו הפנימיים של המחשב. לקבלת מידע נוסף על נוהלי בטיחות מומלצים, עיין בדף הבית של התאימות לתקינה בכתובת www.dell.com/regulatory_compliance.

נושאים:

- הליך
- דרישות לאחר התהליך

הליך

1. הנח את לוח הקלט בחריץ שבמארז.
2. יישר את חורי הברגים שבלוח הקלט/פלט למול חורי הברגים במארז.
3. הברג חזרה את שני הברגים ("6-32 UNC 1/4") שמהדקים את לוח הקלט/פלט למארז.
4. חבר את כבל לוח הקלט/פלט ללוח הקלט/פלט.

דרישות לאחר התהליך

1. החזר את המסגרת הקדמית למקומה.
2. החזר את כיסוי המחשב למקומו.

הסרת לוח המערכת

הערה לפני תחילת העבודה על חלקיו הפנימיים של המחשב, קרא את מידע הבטיחות שצורף למחשב ופעל על פי השלבים המפורטים בסעיף לפני העבודה על חלקיו הפנימיים של המחשב. לאחר העבודה על חלקיו הפנימיים של המחשב, בצע את ההוראות בסעיף לאחר העבודה על חלקיו הפנימיים של המחשב. לקבלת מידע נוסף על נוהלי בטיחות מומלצים, עיין בדף הבית של התאימות לתקינה בכתובת www.dell.com/regulatory_compliance.

הערה תג השירות של המחשב מאוחסן בלוח המערכת. עליך להזין את תג השירות בתוכנית התקנת ה-BIOS לאחר שתחזיר את לוח המערכת למקומו.

הערה החזרת לוח המערכת למקומו תבטל את השינויים שביצעת ב-BIOS באמצעות תוכנית ההתקנה. עליך לבצע את השינויים המתאימים שוב לאחר החזרת לוח המערכת.

הערה לפני ניתוק הכבלים מלוח המערכת, שים לב למיקומם של המחברים, כדי שתוכל לחבר את הכבלים מחדש בצורה נכונה לאחר שתחזיר את לוח המערכת למקומו.

נושאים:

- תנאים מוקדמים
- הליך

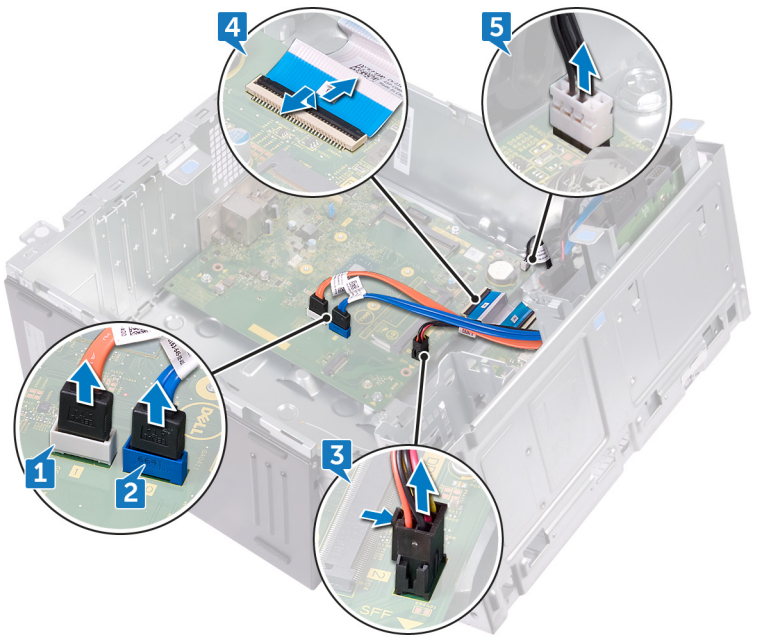
תנאים מוקדמים

1. הסר את כיסוי המחשב.
2. הסר את המסגרת הקדמית.
3. הסר את מודולי הזיכרון.
4. הסר את כרטיס האלחוט.
5. הסר את מאורר המעבד.
6. הסר את גוף הקירור.

הליך

הערה רשום את אופני הניתוב של כל הכבלים בעת הסרתם, כדי שתוכל לנתבם מחדש כהלכה לאחר החזרת לוח המערכת למקומו. לקבלת מידע על מחברי לוח המערכת, ראה "רכיבי לוח המערכת".

1. נתק את כבלי הנתונים של הכונן האופטי מלוח המערכת.
2. נתק את כבל הנתונים של הכונן הקשיח מלוח המערכת.
3. נתק את כבל ההפעלה של הכונן הקשיח והכונן האופטי מלוח המערכת.
4. נתק את כבל לוח הקלט/פלט מלוח המערכת.
5. נתק את כבל לחצן ההפעלה מלוח המערכת.



- 6. הסר את ארבעת הברגים (UNC 1/4" 32-#6) שמהדקים את לוח המערכת למארז.
- 7. הרם את לוח המערכת בזווית והסר אותו מהמארז.



החזרת לוח המערכת למקומו

הערה לפני תחילת העבודה על חלקיו הפנימיים של המחשב, קרא את מידע הבטיחות שצורף למחשב ופעל על פי השלבים המפורטים בסעיף לפני העבודה על חלקיו הפנימיים של המחשב. לאחר העבודה על חלקיו הפנימיים של המחשב, בצע את ההוראות בסעיף **לאחר העבודה על חלקיו הפנימיים של המחשב**. לקבלת מידע נוסף על נוהלי בטיחות מומלצים, עיין בדף הבית של התאימות לתקינה בכתובת www.dell.com/regulatory_compliance.

הערה תג השירות של המחשב מאוחסן בלוח המערכת. עליך להזין את תג השירות בתוכנית התקנת ה-BIOS לאחר שתחזיר את לוח המערכת למקומו.

הערה החזרת לוח המערכת למקומו תבטל את השינויים שביצעת ב-BIOS באמצעות תוכנית ההתקנה. עליך לבצע את השינויים המתאימים שוב לאחר החזרת לוח המערכת.

נושאים:

- הליך
- דרישות לאחר התהליך

הליך

1. ישר את לוח המערכת עם החריצים שבמארז והנח את לוח המערכת במקומו.
2. הברג חזרה את ארבעת הברגים (#6-32 1/4" UNC) שמהדקים את לוח המערכת למארז.
3. נתב את כבל הנתונים של הכונן האופטי, כבל הנתונים של הכונן הקשיח, כבל החשמל של הכונן הקשיח ושל הכונן האופטי, כבל לוח הקלט/פלט ואת כבל לחצן ההפעלה דרך מכווני הניתוב שלהם וחבר את הכבלים למחברים המתאימים בלוח המערכת.

דרישות לאחר התהליך

1. החזר את גוף הקירור למקומו.
2. החזר את מאוורר המעבד למקומו.
3. החזר את כרטיס האלחוט למקומו.
4. החזר את מודולי הזיכרון למקומם.
5. החזר את המסגרת הקדמית למקומה.
6. החזר את כיסוי המחשב למקומו.

תוכנית ההגדרה של ה-BIOS

סקירה כללית של BIOS

ה-BIOS מנהל זרימת נתונים בין מערכת ההפעלה של המחשב וההתקנים המחוברים, כגון כונן קשיח, מתאם וידאו, מקלדת, עכבר ומדפסת.

הזנת תוכנית ההגדרה של ה-BIOS

1. הפעל (או הפעל מחדש) את המחשב.
 2. במהלך שלב ה-POST, כאשר הסמל של DELL מוצג, המתן להופעתה של ההנחיה להקיש F2 והקש מיד F2.
- הערה** ההנחיה F2 מציינת כי לוח המקשים מאותחל. הודעה זו עשויה להופיע במהירות רבה, כך שעליך לשים לב להופעתה ואז להקיש F2. אם תלחץ על F2 לפני ההנחיה F2, הקשה זו תאבד. אם תמתין זמן רב מדי והלוגו של מערכת ההפעלה יופיע, המשך להמתין לטעינת מערכת ההפעלה עד להופעת שולחן העבודה. לאחר מכן, כבה את המחשב ונסה שוב.

ניקוי סיסמאות שנשכחו

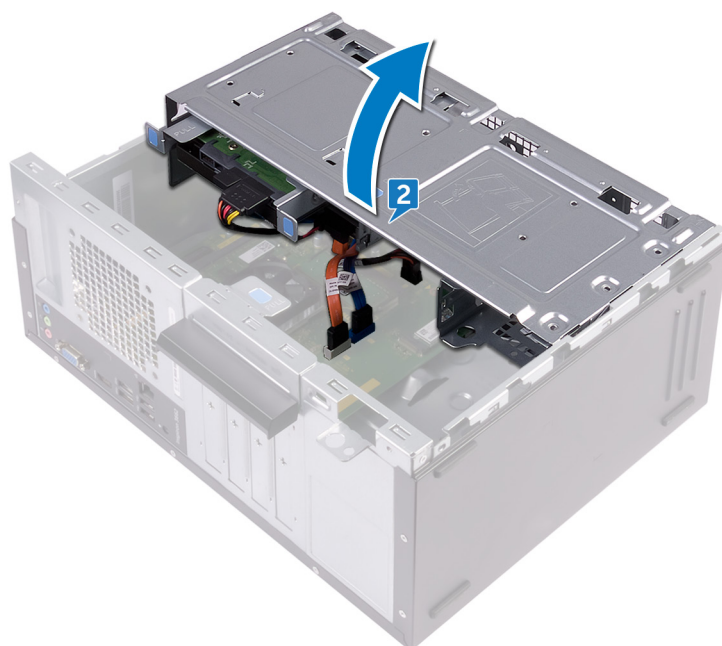
- הערה** לפני תחילת העבודה על חלקי הפנימיים של המחשב, קרא את מידע הבטיחות שצורף למחשב ופעל על פי השלבים המפורטים בסעיף לפני העבודה על חלקי הפנימיים של המחשב. לאחר העבודה על חלקי הפנימיים של המחשב, בצע את ההוראות בסעיף **לאחר העבודה על חלקי הפנימיים של המחשב**. לקבלת מידע נוסף על נוהלי בטיחות מומלצים, עיין בדף הבית של התאימות לתקינה בכתובת www.dell.com/regulatory_compliance.

תנאים מוקדמים

1. הסר את כיסוי המחשב.
2. הסר את המסגרת הקדמית.

הליך

1. מקם את המחשב כשהמארז הצידי פונה כלפי מעלה.
2. הרם וסובב את המארז הצידי והרחק אותו מהמחשב.

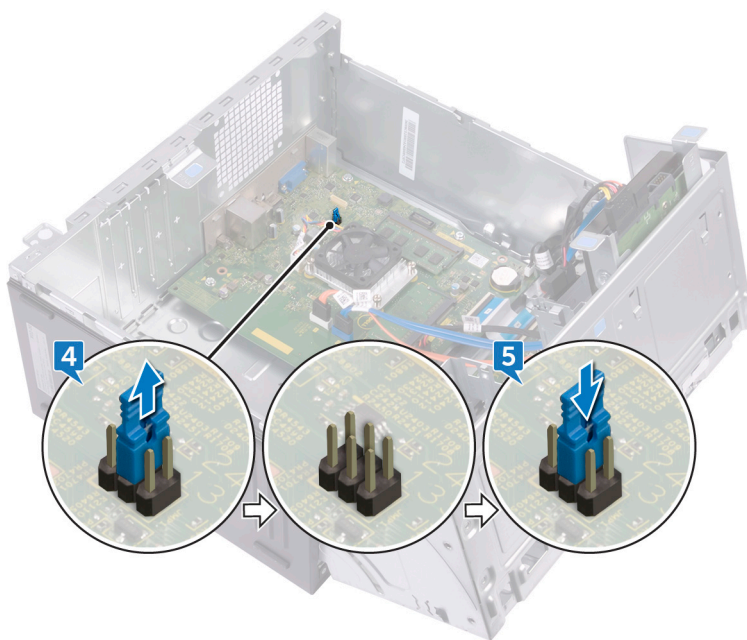


3. אתר את מחבר הסיסמה (PSWD) בלוח המערכת.

4. **הערה** לקבלת מידע נוסף על מיקום המגשר, ראה "רכיבי לוח המערכת".

4. הסר את תקע המגשר מפיני מגשר הסיסמה.

5. המתן 5 שניות, ולאחר מכן חזר את תקע המגשר למיקומו המקורי.



6. סובב את המארז הצידי לכיוון המחשב עד שייכנס למקומו בנקישה.

דרישות לאחר התהליך

1. החזר את המסגרת הקדמית למקומה.

2. החזר את כיסוי המחשב למקומו.

ניקוי הגדרות CMOS

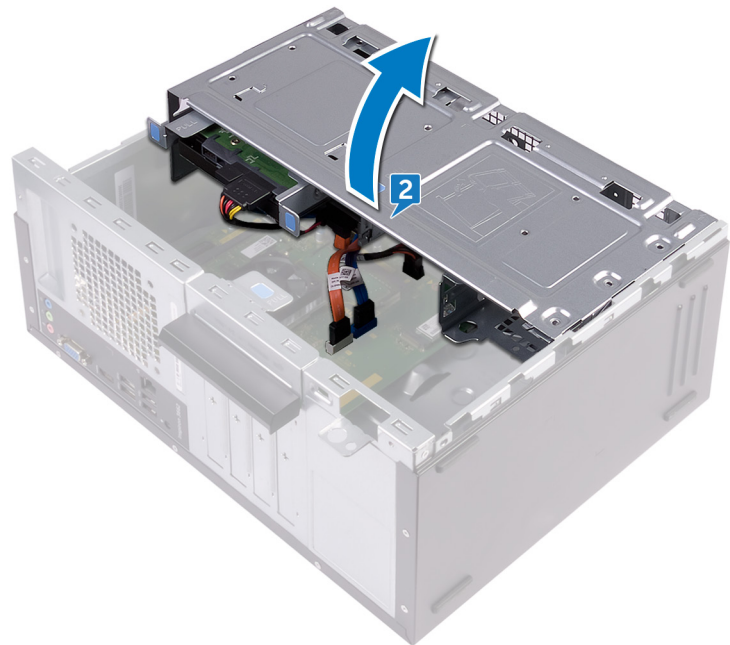
הערה לפני תחילת העבודה על חלקיו הפנימיים של המחשב, קרא את מידע הבטיחות שצורף למחשב ופעל על פי השלבים המפורטים בסעיף לפני העבודה על חלקיו הפנימיים של המחשב. לאחר העבודה על חלקיו הפנימיים של המחשב, בצע את ההוראות בסעיף לאחר העבודה על חלקיו הפנימיים של המחשב. לקבלת מידע נוסף על נוהלי בטיחות מומלצים, עיין בדף הבית של התאימות לתקינה בכתובת www.dell.com/regulatory_compliance.

תנאים מוקדמים

1. הסר את כיסוי המחשב.
2. הסר את המסגרת הקדמית.

הליך

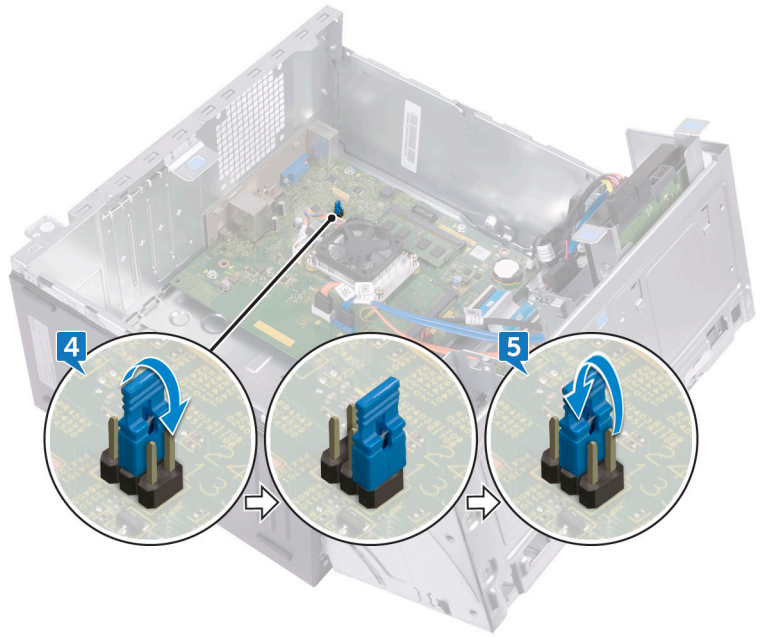
1. מקם את המחשב כשהמארז הצידי פונה כלפי מעלה.
2. הרם וסובב את המארז הצידי והרחק אותו מהמחשב.



3. אתר את מגשר ה-CMOS (CMCL R2) בלוח המערכת.

הערה לקבלת מידע נוסף על מיקום המגשר, ראה "רכיבי לוח המערכת".

4. הסר את תקע המגשר מפיני מגשר הסיסמה (PSWD), וחבר אותו לפיני מגשר ה-CMOS.
5. המתן 5 שניות, ולאחר מכן החזר את תקע המגשר למיקומו המקורי.



6. סובב את המארז הצידדי לכיוון המחשב עד שייכנס למקומו בנקישה.

דרישות לאחר התהליך

1. החזר את המסגרת הקדמית למקומה.
2. החזר את כיסוי המחשב למקומו.

עדכון ה-BIOS

ייתכן שתצטרך לעדכן את ה-BIOS כאשר קיים עדכון זמין או בעת החלפת לוח המערכת. כדי לבצע עדכון של ה-BIOS:

1. הפעל את המחשב.
2. עבור אל www.dell.com/support.
3. לחץ על **Product Support (תמיכה במוצר)**, הזן את תג השירות של המחשב שלך, ולאחר מכן לחץ על **Submit (שלח)**.
4. לחץ על **Drivers & Downloads (מנהלי התקנים והורדות) < Find it myself (לאתר זאת בעצמי)**.
5. בחר את מערכת ההפעלה המותקנת במחשב.
6. גלול מטה את הדף והרחב את ה-BIOS.
7. לחץ על **Download (הורדה)** כדי להוריד את הגרסה האחרונה של ה-BIOS עבור מחשבך.
8. לאחר השלמת ההורדה, נווט אל התיקייה שבה שמרת את קובץ העדכון של ה-BIOS.
9. לחץ לחיצה כפולה על הסמל של קובץ עדכון ה-BIOS ופעל על פי ההוראות שבמסך.

קבלת עזרה ופנייה אל Dell

משאבי עזרה עצמית

ניתן לקבל מידע על המוצרים והשירותים של Dell באמצעות משאבי העזרה העצמית המקוונים הבאים:

טבלה 2. משאבי עזרה עצמית

מידע על מוצרים ושירותים של Dell

יישום עזרה ותמיכה של Dell

יישום Get Started (התחל)

גישה לעזרה

עזרה מקוונת עבור מערכת ההפעלה

מידע על פתרון בעיות, מדריכים למשתמש, הוראות התקנה, מפרטי מוצרים, בלוגים לסייע בנושאים טכניים, מנהלי התקנים, עדכוני תוכנה ועוד.

למד על מערכת ההפעלה, הגדרת המחשב והפעלתו, גיבוי נתונים, אבחון ועוד.

www.dell.com



בחיפוש Windows, הקלד Help and Support, והקש Enter.

www.dell.com/support/windows

www.dell.com/support/linux

www.dell.com/support

ראה *Me and My Dell* (אני ו-Dell שלי) באתר www.dell.com/support/manuals

פנייה אל Dell

לפנייה אל Dell בנושא מכירות, תמיכה טכנית או שירות לקוחות, ראה www.dell.com/contactdell.

הערה הזמינות משתנה לפי הארץ והמוצר, וייתכן שחלק מהשירותים לא יהיו זמינים בארץ שלך. (i)

הערה אם אין ברשותך חיבור אינטרנט פעיל, תוכל למצוא פרטי יצירת קשר בחשבונת הרכישה, תעודת המשלוח, החשבון או קטלוג המוצרים של Dell. (i)