

Inspiron 3662

دليل الخدمة



ملاحظة تشير كلمة "ملاحظة" إلى معلومات هامة تساعدك على تحقيق أقصى استفادة من المنتج الخاص بك.

تنبيه تشير كلمة "تنبيه" إلى احتمال حدوث تلف بالأجهزة أو فقد للبيانات وتعلمك بكيفية تجنب المشكلة.

تحذير تشير كلمة "تحذير" إلى احتمال حدوث تلف بالممتلكات أو وقوع إصابة شخصية أو الوفاة.

حقوق الطبع والنشر © لعام 2016 محفوظة لشركة Dell Inc. أو الشركات التابعة لها. جميع الحقوق محفوظة. علامة Dell و EMC والعلامات التجارية الأخرى هي علامات تجارية لشركة Dell Inc. أو الشركات التابعة لها. والعلامات التجارية الأخرى قد تكون علامات تجارية لملاكها.

جدول المحتويات

6	1 قبل العمل داخل جهاز الكمبيوتر الخاص بك.....
6	قبل البدء.....
7	2 بعد العمل داخل جهاز الكمبيوتر الخاص بك.....
8	3 تعليمات السلامة.....
9	4 الأدوات الموصى باستخدامها.....
10	5 قائمة المسامير اللولبية.....
11	6 المنظر الداخلي لجهاز الكمبيوتر الخاص بك.....
12	7 مكونات لوحة النظام.....
13	8 إزالة غطاء الكمبيوتر.....
13	الإجراء.....
14	9 إعادة تركيب غطاء الكمبيوتر.....
14	الإجراء.....
15	10 إزالة الإطار الأمامي.....
15	المتطلبات الأساسية.....
15	الإجراء.....
17	11 إعادة تركيب الإطار الأمامي.....
17	الإجراء.....
17	المتطلبات التالية.....
18	12 إزالة وحدات الذاكرة.....
18	المتطلبات الأساسية.....
18	الإجراء.....
20	13 إعادة وضع وحدات الذاكرة.....
20	الإجراء.....
20	المتطلبات التالية.....
21	14 إزالة محرك الأقراص الثابتة مقاس 3.5 بوصة.....
21	المتطلبات الأساسية.....
21	الإجراء.....
24	15 إعادة تركيب محرك الأقراص الثابتة مقاس 3.5 بوصة.....
24	الإجراء.....

24	المتطلبات التالية
25	16 إزالة محرك القرص الضوئي
25	المتطلبات الأساسية
25	الإجراء
28	17 إعادة تركيب محرك الأقراص الضوئية
28	الإجراء
28	المتطلبات التالية
29	18 إزالة البطارية الخلية المصغرة
29	المتطلبات الأساسية
29	الإجراء
31	19 إعادة تركيب البطارية الخلية المصغرة
31	الإجراء
31	المتطلبات التالية
32	20 إزالة البطاقة اللاسلكية
32	المتطلبات الأساسية
32	الإجراء
34	21 إعادة تركيب البطاقة اللاسلكية
34	الإجراء
34	المتطلبات التالية
35	22 إزالة وحدات الهوائي
35	المتطلبات الأساسية
35	الإجراء
37	23 إعادة تركيب وحدات الهوائي
37	الإجراء
37	المتطلبات التالية
38	24 إزالة وحدة زر التيار
38	المتطلبات الأساسية
38	الإجراء
40	25 إعادة تركيب وحدة زر التيار
40	الإجراء
40	المتطلبات التالية
41	26 إزالة مروحة المعالج
41	المتطلبات الأساسية
41	الإجراء
43	27 إعادة تركيب مروحة المعالج
43	الإجراء

43	المتطلبات التالية
44	28 إزالة المشتت الحراري للمعالج
44	المتطلبات الأساسية
44	الإجراء
45	29 إعادة تركيب المشتت الحراري للمعالج
45	الإجراء
45	المتطلبات التالية
46	30 إزالة لوحة الإدخال/الإخراج الأمامية
46	المتطلبات الأساسية
46	الإجراء
48	31 إعادة وضع لوحة الإدخال/الإخراج الأمامية
48	الإجراء
48	المتطلبات التالية
49	32 إزالة لوحة النظام
49	المتطلبات الأساسية
49	الإجراء
51	33 إعادة تركيب لوحة النظام
51	الإجراء
51	المتطلبات التالية
52	34 برنامج إعداد BIOS
52	نظرة عامة على نظام الإدخال والإخراج الأساسي (BIOS)
52	الدخول إلى برنامج إعداد BIOS
52	مسح كلمات المرور المنسية
52	المتطلبات الأساسية
52	الإجراء
53	المتطلبات التالية
54	مسح إعدادات CMOS
54	المتطلبات الأساسية
54	الإجراء
55	المتطلبات التالية
56	35 تحديث نظام الإدخال والإخراج الأساسي (BIOS)
57	36 الحصول على المساعدة والاتصال بشركة Dell

قبل العمل داخل جهاز الكمبيوتر الخاص بك

ملاحظة قد تختلف الصور الموجودة في هذا المستند عن جهاز الكمبيوتر الخاص بك وذلك حسب التكوين الذي طلبته.

الموضوعات:

قبل البدء

قبل البدء

1. قم بحفظ جميع الملفات المفتوحة وأغلقها وقم بإنهاء جميع التطبيقات المفتوحة.
2. قم بإيقاف تشغيل جهاز الكمبيوتر الخاص بك. قم بالنقر على **Start** (ابدأ) < **U** التيار < إيقاف التشغيل.
3. **ملاحظة** إذا كنت تستخدم نظام تشغيل آخر، فانظر مستندات نظام التشغيل لديك لمعرفة تعليمات إيقاف التشغيل.
4. قم بفصل جهاز الكمبيوتر الخاص بك وكافة الأجهزة المتصلة به من مأخذ التيار الكهربائي الخاصة بهم.
4. قم بفصل كل أجهزة الشبكة والملحقات الطرفية المتصلة، مثل لوحة المفاتيح والماوس والشاشة من جهاز الكمبيوتر الخاص بك.
5. قم بإزالة أي بطاقة وسائط وأي أقراص ضوئية من جهاز الكمبيوتر الخاص بك، إن وجدت.
6. بعد فصل الكابلات عن جهاز الكمبيوتر، اضغط مع الاستمرار على زر التشغيل لمدة تصل إلى 5 ثوانٍ تقريبًا لعزل لوحة النظام أرضيًا.

بعد العمل داخل جهاز الكمبيوتر الخاص بك

⚠️ تنبيه قد يؤدي ترك المسامير اللولبية المتناثرة أو المفكوكة داخل جهاز الكمبيوتر إلى إلحاق الضرر بجهاز الكمبيوتر الخاص بك بشدة.

1. قم بإعادة تركيب جميع المسامير اللولبية وتأكد من عدم وجود مسامير لولبية مفكوكة بداخل جهاز الكمبيوتر الخاص بك.
2. قم بتوصيل أي أجهزة خارجية أو أجهزة طرفية أو كابلات قمت بإزالتها قبل العمل داخل جهاز الكمبيوتر الخاص بك.
3. قم بإعادة وضع أي بطاقات وسائط أو أقراص أو أي أجزاء أخرى قمت بإزالتها قبل العمل داخل جهاز الكمبيوتر الخاص بك.
4. قم بتوصيل جهاز الكمبيوتر الخاص بك وجميع الأجهزة المتصلة بالمنافذ الكهربائية الخاصة بها.
5. قم بتشغيل جهاز الكمبيوتر الخاص بك.

تعليمات السلامة

استعن بتوجيهات السلامة التالية لمساعدتك على حماية جهاز الكمبيوتر الخاص بك من أي تلف محتمل، وللمساعدة كذلك على ضمان سلامتك الشخصية.

ملاحظة قبل أن تبدأ العمل بداخل الكمبيوتر، يرجى قراءة معلومات الأمان الواردة مع جهاز الكمبيوتر. لمزيد من أفضل ممارسات السلامة، انظر الصفحة الرئيسية الخاصة بالتوافق التنظيمي على www.dell.com/regulatory_compliance.

ملاحظة قم بفصل جميع مصادر الطاقة قبل فتح غطاء الكمبيوتر أو اللوحات. بعد الانتهاء من العمل داخل جهاز الكمبيوتر، قم بإعادة وضع جميع الأغشية واللوحات والمسامير اللولبية قبل التوصيل بمأخذ تيار كهربائي.

تنبيه لتجنب إتلاف جهاز الكمبيوتر، تأكد من أن سطح العمل مستويًا ونظيفًا.

تنبيه لتجنب إتلاف المكونات والبطاقات، تعامل معها من الحواف وتجنب لمس السنون ونقاط التلامس.

تنبيه ينبغي لك فقط إجراء استكشاف الأخطاء وحلها والإصلاحات كما هو مصرح به أو موجه من قبل فريق المساعدة الفنية التابع لشركة Dell. فالتلف الناتج عن إجراء الصيانة بمعرفة شخص غير مصرح له من شركة Dell لا يغطيه الضمان. انظر تعليمات السلامة الواردة مع المنتج أو على www.dell.com/regulatory_compliance.

تنبيه قبل لمس أي شيء بداخل الكمبيوتر، قم بتأريض نفسك عن طريق لمس سطح معدني غير مطلي، مثل السطح المعدني الموجود في الجزء الخلفي من الكمبيوتر. أثناء العمل، قم بلمس سطح معدني غير مطلي من وقت لآخر لتبديد الكهرباء الإستاتيكية، والتي قد تضر بالمكونات الداخلية.

تنبيه عندما تقوم بفصل أحد الكابلات، قم بسحبه من الموصّل أو لسان الجذب، وليس من الكابل نفسه. تحتوي بعض الكابلات على موصلات مزودة بالسنة قفل أو مسامير لولبية إبهامية يلزم فكها قبل فصل الكابل. وعند فصل الكابلات، حافظ على محاذاتها بالتساوي لتجنب ثني أي من سنون الموصلات. وعند توصيل الكابلات، تأكد من أن المنافذ والموصلات قد تم توجيهها ومحاذاتها بشكل صحيح.

تنبيه اضغط على أي بطاقات مركبة وأخرجها من قارئ بطاقات الوسائط.

الأدوات الموصى باستخدامها

قد تحتاج الإجراءات الواردة في هذا المستند إلى وجود الأدوات التالية:

- مفك Phillips
- مخطاط بلاستيكي

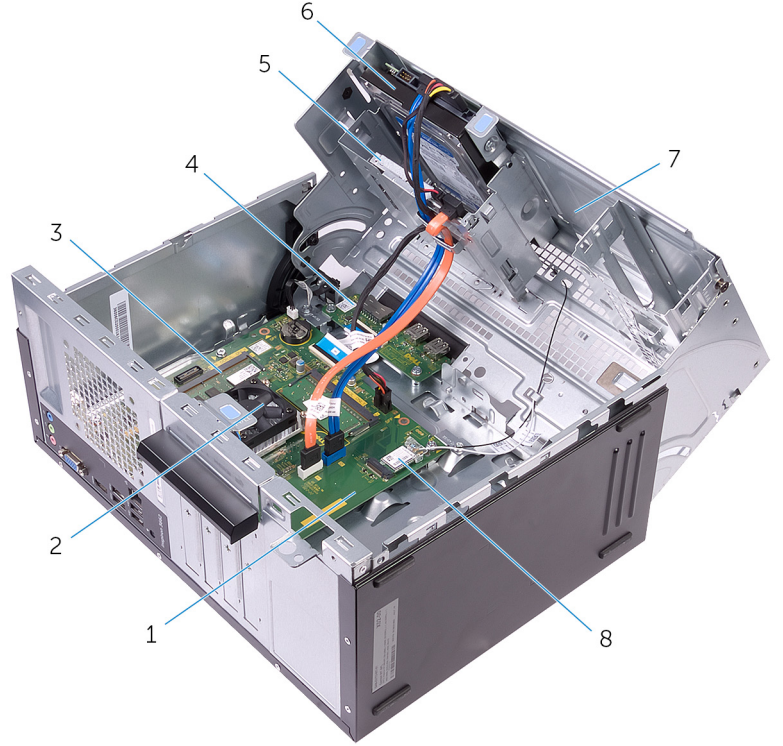
قائمة المسامير اللولبية

يوضح الجدول التالي قائمة المسامير اللولبية التي يتم استخدامها لتأمين المكونات المختلفة بالكمبيوتر.

جدول 1. قائمة المسامير اللولبية

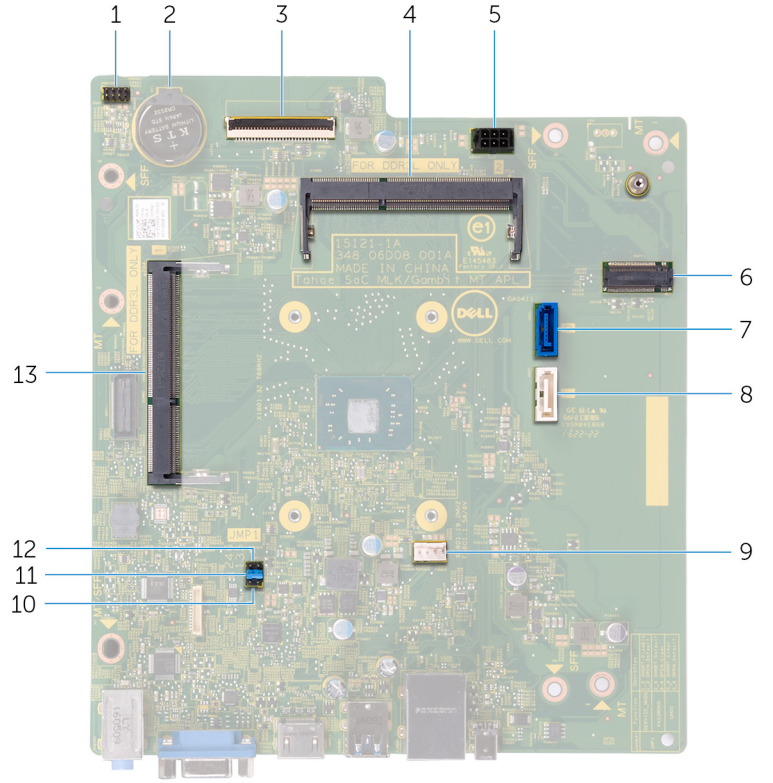
المكون	مثبت بـ	نوع المسمار اللولبي	الكمية
غطاء الكمبيوتر	الهيكل	1/4 UNC 32-#6 بوصة	2
محرك الأقراص الثابتة	الهيكل الجانبي	1/4 UNC 32-#6 بوصة	1
محرك الأقراص الثابتة	حامل محرك الأقراص الثابتة	3.6 UNC 32-#6 مم	4
ODD	الهيكل الجانبي	3.6 UNC 32-#6 مم	1
ODD	حامل ODD	M2xL2	3
البطاقة اللاسلكية	لوحة النظام	M2xL3.5	1
مروحة المعالج	المشتت الحراري	M6xL10	4
لوحة الإدخال/الإخراج الأمامية	الهيكل	1/4 UNC 32-#6 بوصة	2
لوحة النظام	الهيكل	1/4 UNC 32-#6 بوصة	4

المنظر الداخلي لجهاز الكمبيوتر الخاص بك



1. لوحة النظام
2. مروحة المعالج ومجموعة المشتت الحراري
3. وحدة الذاكرة
4. لوحة الإدخال/الإخراج
5. محرك الأقراص الضوئية
6. مجموعة محرك الأقراص الثابتة
7. الهيكل الجانبي
8. البطاقة اللاسلكية

مكونات لوحة النظام



1. موصل كابل زر الطاقة
2. البطارية الخلية المصغرة
3. موصل كابل الإدخال/الإخراج
4. وحدة الذاكرة (فتحتان)
5. موصل كابل تيار محرك الأقراص الثابتة ومحرك الأقراص الضوئية
6. فتحة البطاقة اللاسلكية
7. موصل كابل بيانات محرك الأقراص الثابتة
8. موصل كابل بيانات محرك الأقراص الضوئية
9. موصل كابل مروحة المعالج
10. وصلة وضع الخدمة
11. وصلة مسح كلمة المرور
12. وصلة مسح CMOS
13. وحدة الذاكرة (فتحة واحدة)

إزالة غطاء الكمبيوتر

ملاحظة قبل أن تبدأ العمل بداخل جهاز الكمبيوتر، اقرأ معلومات الأمان الواردة مع جهاز الكمبيوتر واتبع الخطوات الواردة في قبل العمل داخل جهاز الكمبيوتر الخاص بك. بعد الانتهاء من العمل بداخل جهاز الكمبيوتر، اتبع التعليمات الواردة في بعد العمل داخل جهاز الكمبيوتر الخاص بك. لمزيد من أفضل ممارسات السلامة، انظر الصفحة الرئيسية الخاصة بالتوافق التنظيمي على www.dell.com/regulatory_compliance.

الموضوعات:

الإجراء

الإجراء

1. قم بإزالة المسامير اللولبية (6-#32 UNC 1/4 بوصة) المثبتين للغطاء في الهيكل.
2. قم بتحريك غطاء الكمبيوتر بإزاحته تجاه الجانب الخلفي من الكمبيوتر وارفع الغطاء بعيداً عن الهيكل.



إعادة تركيب غطاء الكمبيوتر

ملاحظة قبل أن تبدأ العمل بداخل جهاز الكمبيوتر، اقرأ معلومات الأمان الواردة مع جهاز الكمبيوتر واتبع الخطوات الواردة في قبل العمل داخل جهاز الكمبيوتر الخاص بك. بعد الانتهاء من العمل بداخل جهاز الكمبيوتر، اتبع التعليمات الواردة في بعد العمل داخل جهاز الكمبيوتر الخاص بك. لمزيد من أفضل ممارسات السلامة، انظر الصفحة الرئيسية الخاصة بالتوافق التنظيمي على www.dell.com/regulatory_compliance.

الموضوعات:

الإجراء

الإجراء

1. قم بمحاذاة الألسنة الموجودة على غطاء الكمبيوتر مع الفتحات الموجودة على الهيكل وقم بإزاحتها في اتجاه الجزء الأمامي من الكمبيوتر.
2. قم بإعادة وضع المسامير اللولبيةين (6-#32 UNC 1/4 بوصة) المثبتين لغطاء الكمبيوتر في الهيكل.

إزالة الإطار الأمامي

ملاحظة قبل أن تبدأ العمل بداخل جهاز الكمبيوتر، اقرأ معلومات الأمان الواردة مع جهاز الكمبيوتر واتبع الخطوات الواردة في قبل العمل داخل جهاز الكمبيوتر الخاص بك. بعد الانتهاء من العمل بداخل جهاز الكمبيوتر، اتبع التعليمات الواردة في بعد العمل داخل جهاز الكمبيوتر الخاص بك. لمزيد من أفضل ممارسات السلامة، انظر الصفحة الرئيسية الخاصة بالتوافق التنظيمي على www.dell.com/regulatory_compliance.

الموضوعات:

- . المتطلبات الأساسية
- . الإجراء

المتطلبات الأساسية

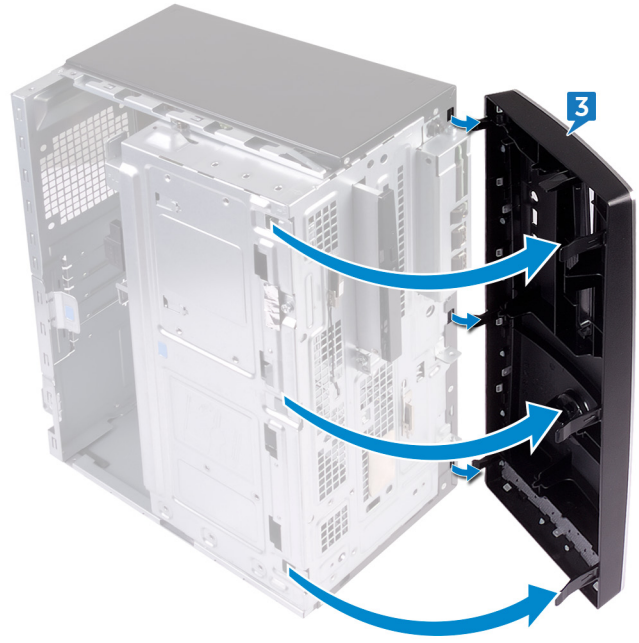
قم بإزالة غطاء الكمبيوتر.

الإجراء

1. ضع الكمبيوتر في وضع عمودي.
2. أمسك السنّة الإطار الأمامي وحررها بالتتابع من أعلى عن طريق تحريكها نحو الخارج بعيداً عن الهيكل.



3. أدر الإطار الأمامي واسحبه بعيداً عن الجانب الأمامي للكمبيوتر لتحرير مشابك الإطار الأمامي من فتحات اللوحة الأمامية.



إعادة تركيب الإطار الأمامي

ملاحظة قبل أن تبدأ العمل بداخل جهاز الكمبيوتر، اقرأ معلومات الأمان الواردة مع جهاز الكمبيوتر واتبع الخطوات الواردة في قبل العمل داخل جهاز الكمبيوتر الخاص بك. بعد الانتهاء من العمل بداخل جهاز الكمبيوتر، اتبع التعليمات الواردة في بعد العمل داخل جهاز الكمبيوتر الخاص بك. لمزيد من أفضل ممارسات السلامة، انظر الصفحة الرئيسية الخاصة بالتوافق التنظيمي على www.dell.com/regulatory_compliance.

الموضوعات:

- . الإجراء
- . المتطلبات التالية

الإجراء

1. قم بمحاذاة مشابك الإطار الأمامي وإدخالها في فتحات اللوحة الأمامية.
2. قم بتدوير الإطار الأمامي نحو الهيكل حتى تستقر ألسنة الإطار الأمامي في مكانها.

المتطلبات التالية

أعد وضع غطاء الكمبيوتر.

إزالة وحدات الذاكرة

ملاحظة قبل أن تبدأ العمل بداخل جهاز الكمبيوتر، اقرأ معلومات الأمان الواردة مع جهاز الكمبيوتر واتبع الخطوات الواردة في قبل العمل داخل جهاز الكمبيوتر الخاص بك. بعد الانتهاء من العمل بداخل جهاز الكمبيوتر، اتبع التعليمات الواردة في بعد العمل داخل جهاز الكمبيوتر الخاص بك. لمزيد من أفضل ممارسات السلامة، انظر الصفحة الرئيسية الخاصة بالتوافق التنظيمي على www.dell.com/regulatory_compliance.

الموضوعات:

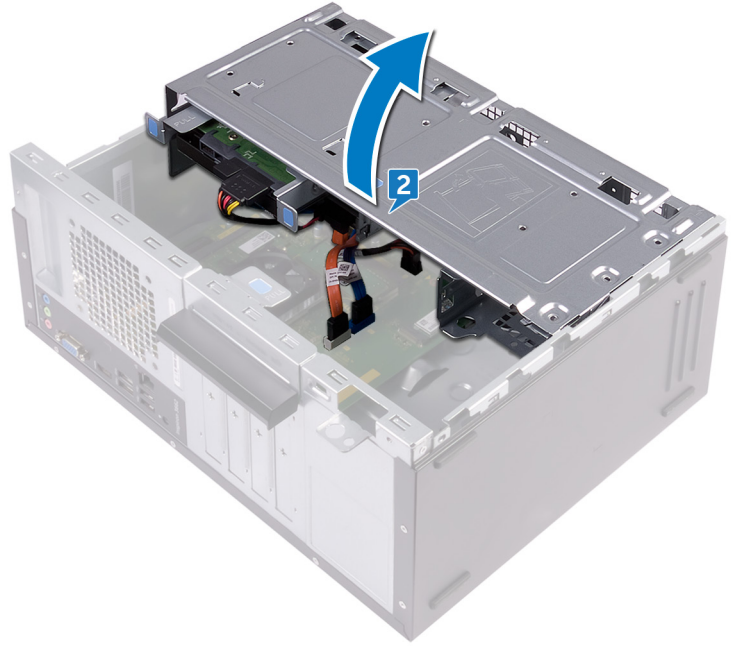
- المتطلبات الأساسية
- الإجراء

المتطلبات الأساسية

1. قم بإزالة غطاء الكمبيوتر.
2. قم بإزالة الإطار الأمامي.

الإجراء

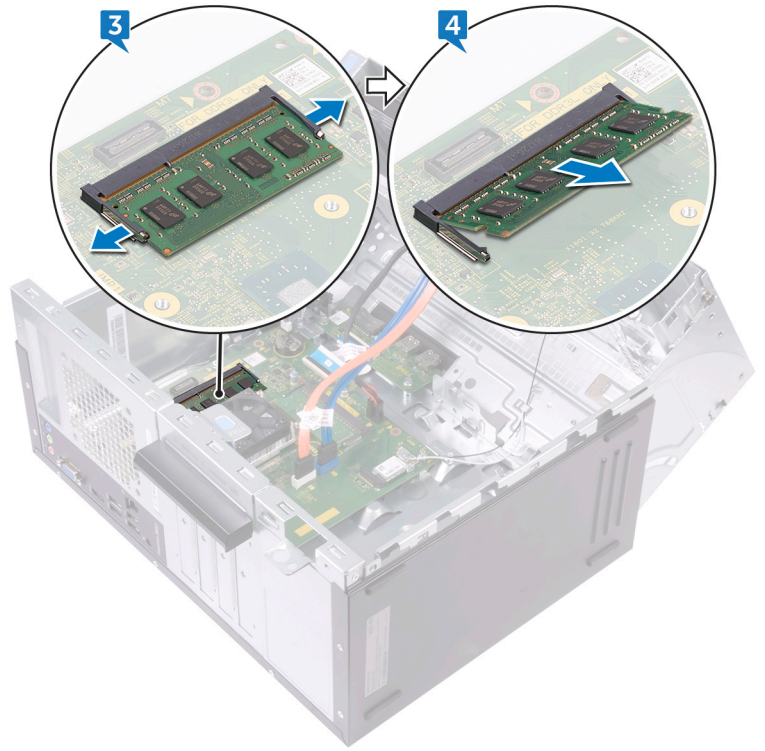
1. قم بوضع جهاز الكمبيوتر بحيث يتجه الهيكل الجانبي لأعلى.
2. قم برفع وتدوير الهيكل الجانبي بعيدًا عن الكمبيوتر.



3. باستخدام أطراف أصابعك، قم بفصل مشبك التثبيت الموجود على كل طرف من فتحة وحدة الذاكرة حتى تبرز وحدة الذاكرة للخارج.
4. قم بإزاحة وإزالة وحدة الذاكرة من فتحة وحدة الذاكرة.

ملاحظة إذا كان من الصعب إخراج وحدة الذاكرة، فقم بتحريكها برفق إلى الخلف ثم إلى الأمام لإخراجها من الموصل.

تنبيه لتجنب إتلاف وحدة الذاكرة، أمسك وحدة الذاكرة من الحواف. لا تلمس المكونات الموجودة على وحدة الذاكرة.



إعادة وضع وحدات الذاكرة

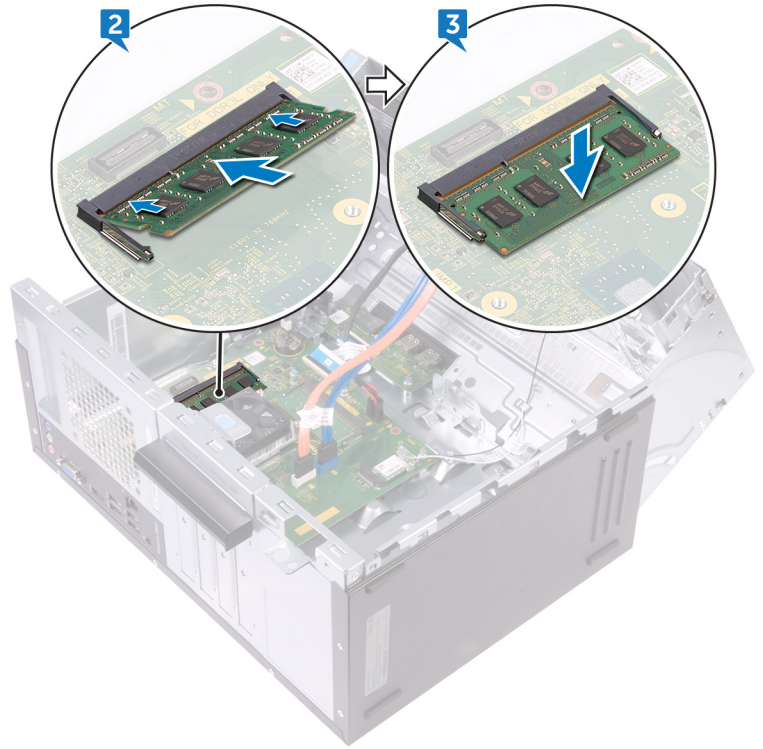
ملاحظة قبل أن تبدأ العمل بداخل جهاز الكمبيوتر، اقرأ معلومات الأمان الواردة مع جهاز الكمبيوتر واتبع الخطوات الواردة في قبل العمل داخل جهاز الكمبيوتر الخاص بك. بعد الانتهاء من العمل بداخل جهاز الكمبيوتر، اتبع التعليمات الواردة في بعد العمل داخل جهاز الكمبيوتر الخاص بك. لمزيد من أفضل ممارسات السلامة، انظر الصفحة الرئيسية الخاصة بالتوافق التنظيمي على www.dell.com/regulatory_compliance.

الموضوعات:

- الإجراء
- المتطلبات التالية

الإجراء

1. قم بالتأكد من تمديد مشابك التثبيت بعيداً عن فتحة وحدة الذاكرة.
2. قم بمحاذاة الفتحة الموجودة في وحدة الذاكرة مع اللسان الموجود في فتحة وحدة الذاكرة.
3. قم بإدخال وحدة الذاكرة داخل فتحة وحدة الذاكرة، واضغط على وحدة الذاكرة لأسفل حتى تستقر في مكانها.



4. قم بتدوير الهيكل الجانبي باتجاه الكمبيوتر إلى أن يستقر في مكانه.

المتطلبات التالية

1. أعد وضع الإطار الأمامي.
2. أعد وضع غطاء الكمبيوتر.

إزالة محرك الأقراص الثابتة مقاس 3.5 بوصة

ملاحظة قبل أن تبدأ العمل بداخل جهاز الكمبيوتر، اقرأ معلومات الأمان الواردة مع جهاز الكمبيوتر واتبع الخطوات الواردة في قبل العمل داخل جهاز الكمبيوتر الخاص بك. بعد الانتهاء من العمل بداخل جهاز الكمبيوتر، اتبع التعليمات الواردة في بعد العمل داخل جهاز الكمبيوتر الخاص بك. لمزيد من أفضل ممارسات السلامة، انظر الصفحة الرئيسية الخاصة بالتوافق التنظيمي على www.dell.com/regulatory_compliance.

الموضوعات:

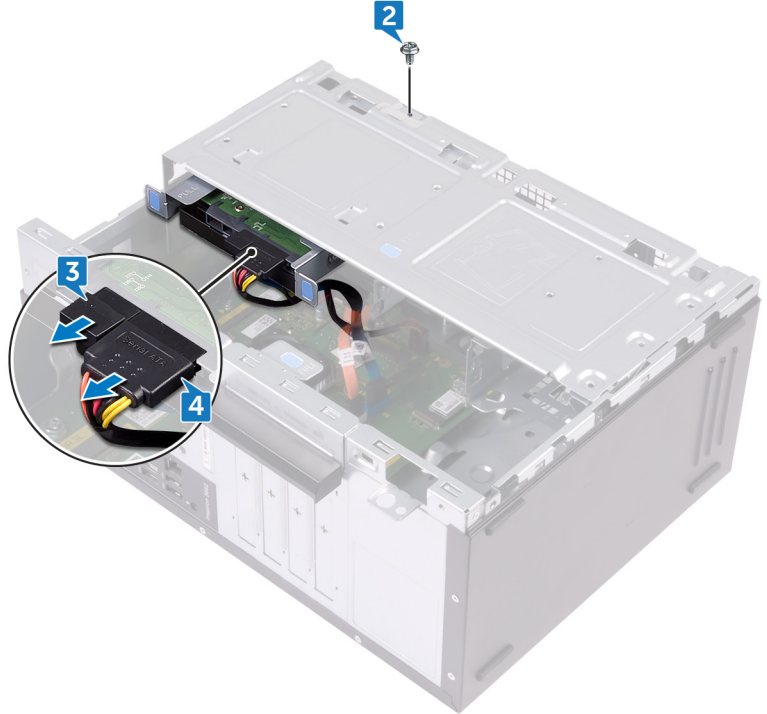
- المتطلبات الأساسية
- الإجراء

المتطلبات الأساسية

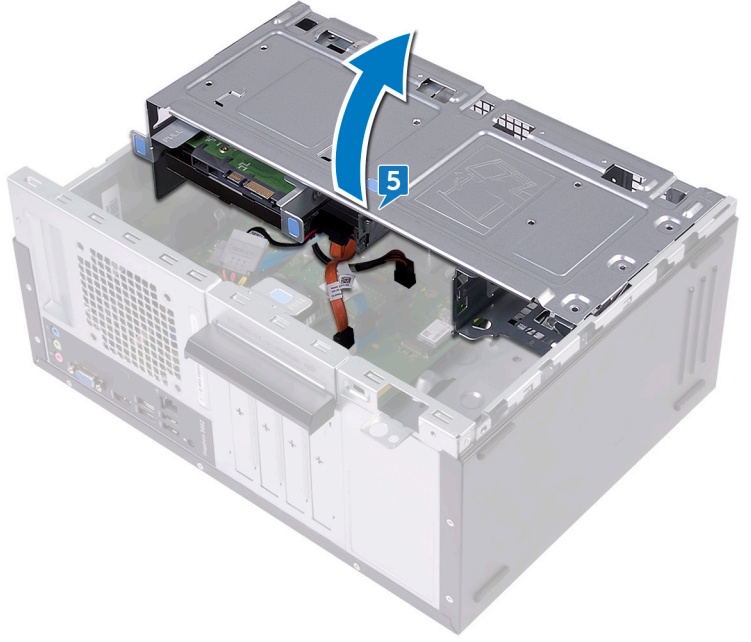
1. قم بإزالة غطاء الكمبيوتر.
2. قم بإزالة الإطار الأمامي.

الإجراء

1. قم بوضع جهاز الكمبيوتر بحيث يتجه الهيكل الجانبي لأعلى.
2. قم بإزالة المسامير اللولبي (#32-6 UNC 1/4 بوصة) المثبت لمجموعة محرك الأقراص الثابتة في الهيكل الجانبي.
3. قم بفصل كابل البيانات عن محرك الأقراص الثابتة.
4. قم بفصل كابل التيار عن محرك الأقراص الثابتة.



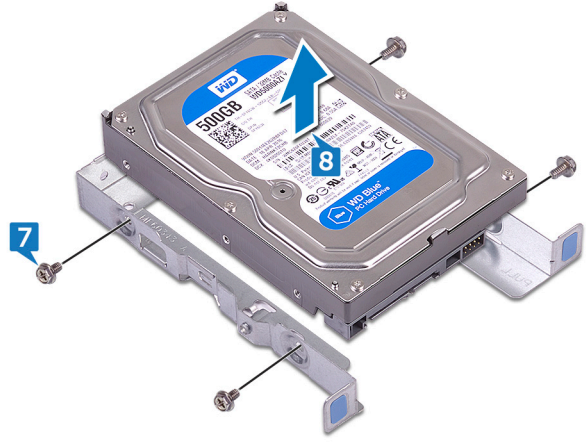
5. قم برفع وتدوير الهيكل الجانبي بعيدًا عن الكمبيوتر.



6. باستخدام السنة التحرير الموجودة في مجموعة محرك الأقراص الثابتة، قم بإزاحة مجموعة محرك الأقراص الثابتة إلى خارج الفتحة الموجودة في الهيكل الجانبي.



7. قم بإزالة المسامير اللولبية الأربعة (#32-6 UNC 3.6 مم) المثبتة لحامل محرك الأقراص الثابتة في محرك الأقراص الثابتة.
8. قم برفع محرك الأقراص الثابتة خارج الحامل المخصص له.



إعادة تركيب محرك الأقراص الثابتة مقاس 3.5 بوصة

ملاحظة قبل أن تبدأ العمل بداخل جهاز الكمبيوتر، اقرأ معلومات الأمان الواردة مع جهاز الكمبيوتر واتبع الخطوات الواردة في قبل العمل داخل جهاز الكمبيوتر الخاص بك. بعد الانتهاء من العمل بداخل جهاز الكمبيوتر، اتبع التعليمات الواردة في بعد العمل داخل جهاز الكمبيوتر الخاص بك. لمزيد من أفضل ممارسات السلامة، انظر الصفحة الرئيسية الخاصة بالتوافق التنظيمي على www.dell.com/regulatory_compliance.

الموضوعات:

- الإجراء
- المتطلبات التالية

الإجراء

1. قم بتركيب محرك الأقراص الثابتة في الدعامة المخصصة له.
2. قم بمحاذاة فتحات المسامير اللولبية الموجودة في محرك الأقراص الثابتة مع فتحات المسامير اللولبية الموجودة في حامل محرك الأقراص الثابتة.
3. قم بإعادة وضع المسامير اللولبية الأربعة (#6-32 UNC 3.6 مم) المثبتة لحامل محرك الأقراص الثابتة في محرك الأقراص الثابتة.
4. قم بإزاحة مجموعة محرك الأقراص الثابتة إلى داخل الفتحة الموجودة في الهيكل الجانبي حتى تستقر في مكانها.
5. قم بتوصيل كابل البيانات وكابل التيار بمحرك الأقراص الثابتة.
6. قم بتدوير الهيكل الجانبي باتجاه الكمبيوتر إلى أن يستقر في مكانه.
7. قم بإعادة وضع المسامير اللولبية (#6-32 UNC 1/4 بوصة) المثبتة لمجموعة محرك الأقراص الثابتة في الهيكل الجانبي.

المتطلبات التالية

1. أعد وضع الإطار الأمامي.
2. أعد وضع غطاء الكمبيوتر.

إزالة محرك القرص الضوئي

ملاحظة قبل أن تبدأ العمل بداخل جهاز الكمبيوتر، اقرأ معلومات الأمان الواردة مع جهاز الكمبيوتر واتبع الخطوات الواردة في قبل العمل داخل جهاز الكمبيوتر الخاص بك. بعد الانتهاء من العمل بداخل جهاز الكمبيوتر، اتبع التعليمات الواردة في بعد العمل داخل جهاز الكمبيوتر الخاص بك. لمزيد من أفضل ممارسات السلامة، انظر الصفحة الرئيسية الخاصة بالتوافق التنظيمي على www.dell.com/regulatory_compliance.

الموضوعات:

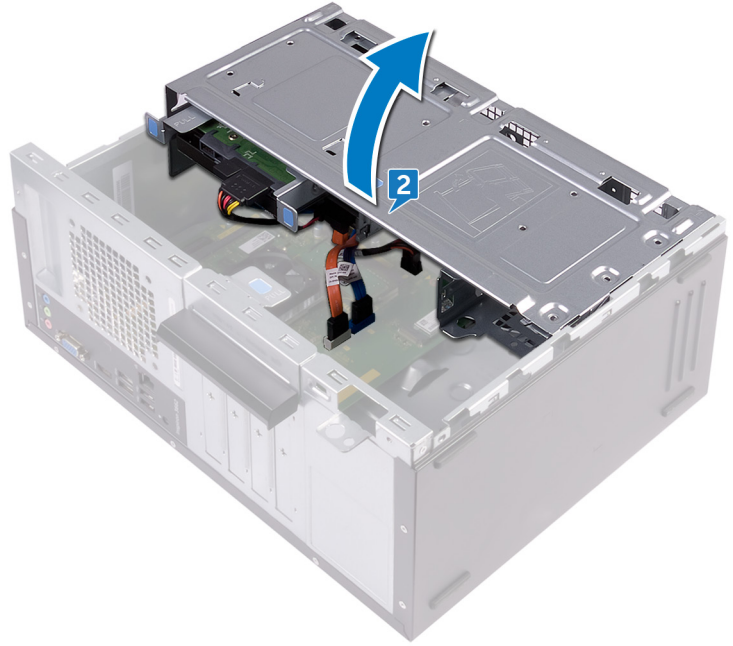
- . المتطلبات الأساسية
- . الإجراء

المتطلبات الأساسية

1. قم بإزالة غطاء الكمبيوتر.
2. قم بإزالة الإطار الأمامي.

الإجراء

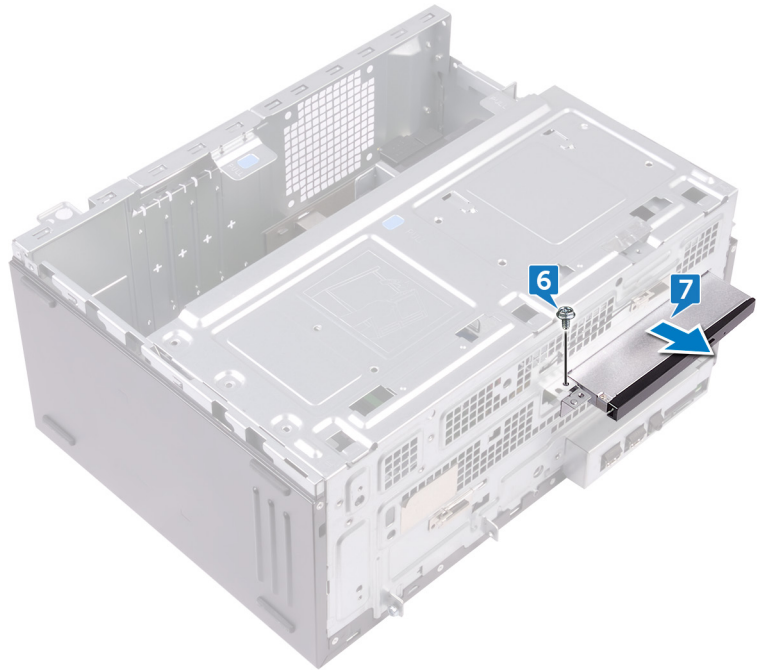
1. قم بوضع جهاز الكمبيوتر بحيث يتجه الهيكل الجانبي لأعلى.
2. قم برفع وتدوير الهيكل الجانبي بعيدًا عن الكمبيوتر.



3. قم بفصل كابل التيار عن محرك الأقراص الضوئية.
4. قم بفصل كابل البيانات عن محرك الأقراص الضوئية.



5. قم بتدوير الهيكل الجانبي باتجاه الكمبيوتر إلى أن يستقر في مكانه.
6. قم بإزالة المسامير اللولبية (3.6 UNC 32-#6) الذي يثبت مجموعة محرك الأقراص الضوئية في الهيكل الجانبي.
7. قم بإزاحة مجموعة محرك الأقراص الضوئية برفق إلى خارج فتحة محرك الأقراص الضوئية خلال الجانب الأمامي من جهاز الكمبيوتر.



8. قم بإزالة المسامير اللولبية الثلاثة (M2xL2) التي تثبت حامل محرك الأقراص الضوئية بمحرك الأقراص الضوئية.
9. قم برفع حامل محرك الأقراص الضوئية إلى خارج محرك الأقراص الضوئية.



10. قم بسحب برفق وافصل إطار محرك الأقراص الضوئية من محرك الأقراص الضوئية.



إعادة تركيب محرك الأقراص الضوئية

ملاحظة قبل أن تبدأ العمل بداخل جهاز الكمبيوتر، اقرأ معلومات الأمان الواردة مع جهاز الكمبيوتر واتبع الخطوات الواردة في قبل العمل داخل جهاز الكمبيوتر الخاص بك. بعد الانتهاء من العمل بداخل جهاز الكمبيوتر، اتبع التعليمات الواردة في بعد العمل داخل جهاز الكمبيوتر الخاص بك. لمزيد من أفضل ممارسات السلامة، انظر الصفحة الرئيسية الخاصة بالتوافق التنظيمي على www.dell.com/regulatory_compliance.

الموضوعات:

- الإجراءات
- المتطلبات التالية

الإجراء

1. قم بمحاذاة وتثبيت إطار محرك الأقراص الضوئية في محرك الأقراص الضوئية.
2. قم بمحاذاة فتحات المسامير اللولبية الموجودة في حامل محرك الأقراص الضوئية مع فتحات المسامير اللولبية الموجودة في محرك الأقراص الضوئية.
3. قم بإعادة وضع المسامير اللولبية الثلاثة (M2xL2) التي تثبت حامل محرك الأقراص الضوئية بمحرك الأقراص الضوئية.
4. قم بإزاحة مجموعة محرك الأقراص الضوئية داخل فتحة محرك الأقراص الضوئية خلال الجانب الأمامي من جهاز الكمبيوتر.
5. قم بمحاذاة فتحة المسامير اللولبية الموجودة في مجموعة محرك الأقراص الضوئية مع فتحة المسامير اللولبية الموجودة في الهيكل.
6. قم بإعادة وضع المسامير اللولبية (6-#32 UNC 3.6 مم) الذي يثبت مجموعة محرك الأقراص الضوئية في الهيكل.
7. قم برفع وتدوير الهيكل الجانبي بعيدًا عن الكمبيوتر.
8. قم بتوصيل كابلَي البيانات والتيار بمحرك الأقراص الضوئية.
9. قم بتدوير الهيكل الجانبي باتجاه الكمبيوتر إلى أن يستقر في مكانه.

المتطلبات التالية

1. أعد وضع الإطار الأمامي.
2. أعد وضع غطاء الكمبيوتر.

إزالة البطارية الخلوية المصغرة

ملاحظة قبل أن تبدأ العمل بداخل جهاز الكمبيوتر، اقرأ معلومات الأمان الواردة مع جهاز الكمبيوتر واتبع الخطوات الواردة في قبل العمل داخل جهاز الكمبيوتر الخاص بك. بعد الانتهاء من العمل بداخل جهاز الكمبيوتر، اتبع التعليمات الواردة في بعد العمل داخل جهاز الكمبيوتر الخاص بك. لمزيد من أفضل ممارسات السلامة، انظر الصفحة الرئيسية الخاصة بالتوافق التنظيمي على www.dell.com/regulatory_compliance.

تنبيه تؤدي إزالة البطارية الخلوية المصغرة إلى إعادة ضبط إعدادات برنامج إعداد BIOS إلى الإعدادات الافتراضية. يُوصى بأن تلاحظ إعدادات برنامج إعداد BIOS قبل إزالة البطارية الخلوية المصغرة.

الموضوعات:

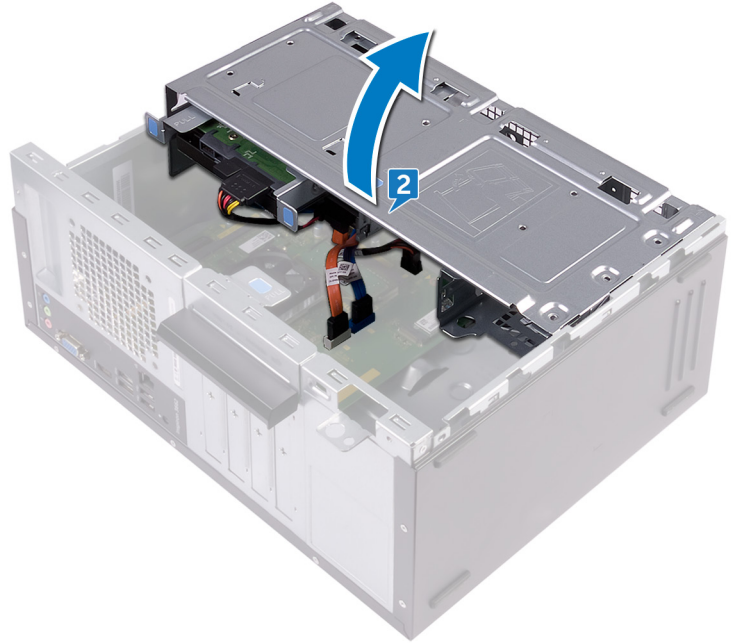
- المتطلبات الأساسية
- الإجراءات

المتطلبات الأساسية

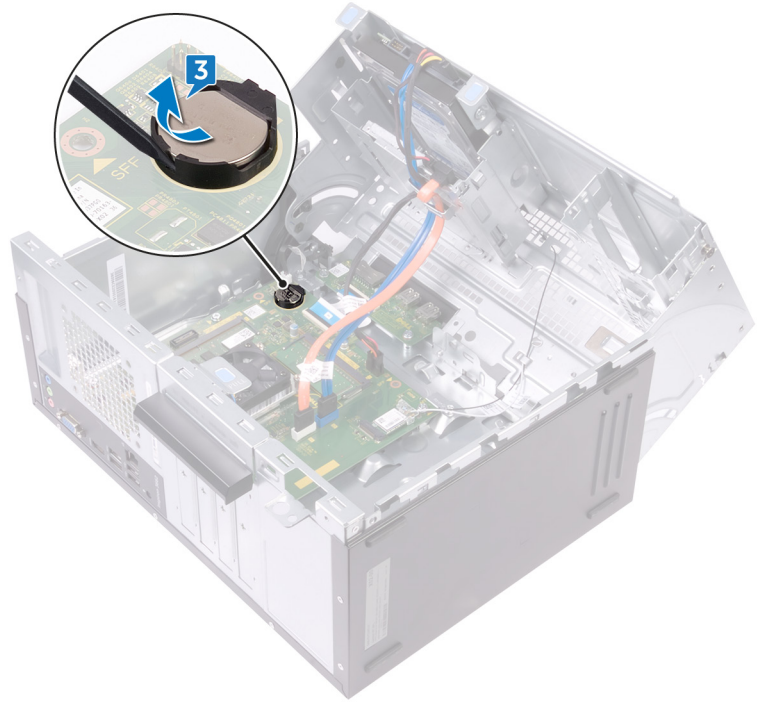
1. قم بإزالة غطاء الكمبيوتر.
2. قم بإزالة الإطار الأمامي.

الإجراء

1. قم بوضع جهاز الكمبيوتر بحيث يتجه الهيكل الجانبي لأعلى.
2. قم برفع وتدوير الهيكل الجانبي بعيدًا عن الكمبيوتر.



3. باستخدام مخطاط بلاستيكي، ارفع البطارية الخلوية المصغرة خارج حجرة البطارية.



إعادة تركيب البطارية الخلوية المصغرة.

ملاحظة قبل أن تبدأ العمل بداخل جهاز الكمبيوتر، اقرأ معلومات الأمان الواردة مع جهاز الكمبيوتر واتبع الخطوات الواردة في قبل العمل داخل جهاز الكمبيوتر الخاص بك. بعد الانتهاء من العمل بداخل جهاز الكمبيوتر، اتبع التعليمات الواردة في بعد العمل داخل جهاز الكمبيوتر الخاص بك. لمزيد من أفضل ممارسات السلامة، انظر الصفحة الرئيسية الخاصة بالتوافق التنظيمي على www.dell.com/regulatory_compliance.

الموضوعات:

- . الإجراء
- . المتطلبات التالية

الإجراء

1. قم بإدخال البطارية الخلوية المصغرة الجديدة (CR2032) في مقبس البطارية مع الجانب الموجب متجهًا لأعلى، ثم اضغط على البطارية لتثبيتها في مكانها.
2. قم بتدوير الهيكل الجانبي باتجاه الكمبيوتر إلى أن يستقر في مكانه.

المتطلبات التالية

1. أعد وضع الإطار الأمامي.
2. أعد وضع غطاء الكمبيوتر.

إزالة البطاقة اللاسلكية

ملاحظة قبل أن تبدأ العمل بداخل جهاز الكمبيوتر، اقرأ معلومات الأمان الواردة مع جهاز الكمبيوتر واتبع الخطوات الواردة في قبل العمل داخل جهاز الكمبيوتر الخاص بك. بعد الانتهاء من العمل بداخل جهاز الكمبيوتر، اتبع التعليمات الواردة في بعد العمل داخل جهاز الكمبيوتر الخاص بك. لمزيد من أفضل ممارسات السلامة، انظر الصفحة الرئيسية الخاصة بالتوافق التنظيمي على www.dell.com/regulatory_compliance.

الموضوعات:

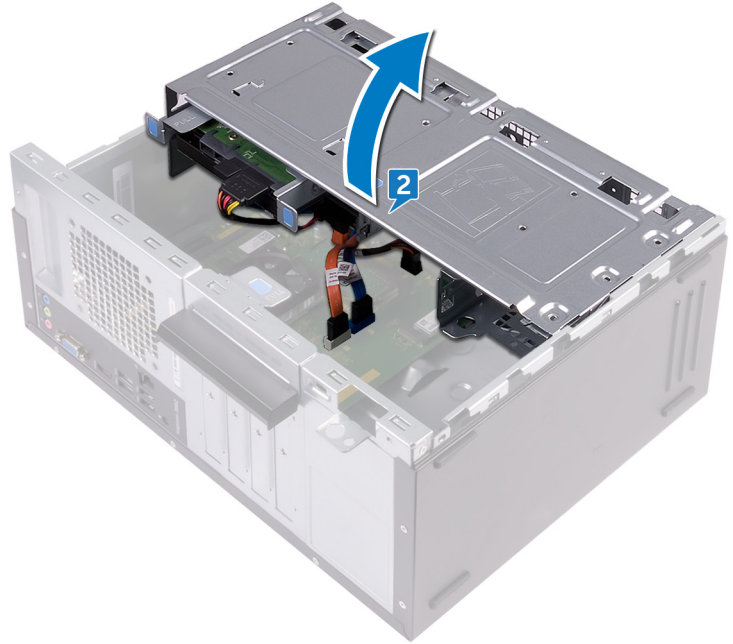
- . المتطلبات الأساسية
- . الإجراءات

المتطلبات الأساسية

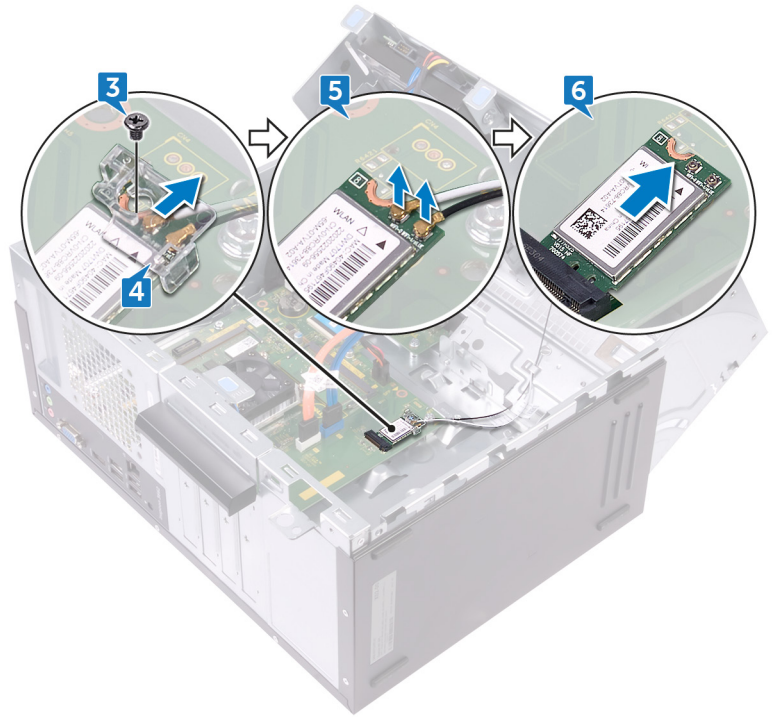
1. قم بإزالة غطاء الكمبيوتر.
2. قم بإزالة الإطار الأمامي.

الإجراء

1. قم بوضع جهاز الكمبيوتر بحيث يتجه الهيكل الجانبي لأعلى.
2. قم برفع وتدوير الهيكل الجانبي بعيدًا عن الكمبيوتر.



3. قم بإزالة المسمار اللولبي (M2xL3.5) الذي يثبت البطاقة اللاسلكية في لوحة النظام.
4. قم برفع حامل البطاقة اللاسلكية خارج البطاقة اللاسلكية.
5. قم بفصل كابلات الهوائي من البطاقة اللاسلكية.
6. قم بإزاحة البطاقة اللاسلكية وأخرجها من فتحة البطاقة اللاسلكية.



إعادة تركيب البطاقة اللاسلكية.

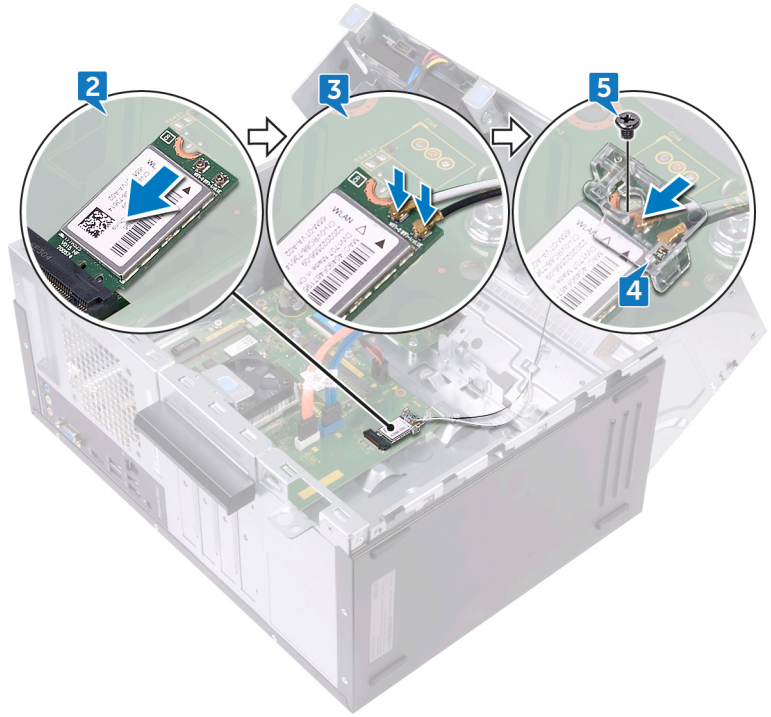
❶ **ملاحظة** قبل أن تبدأ العمل بداخل جهاز الكمبيوتر، اقرأ معلومات الأمان الواردة مع جهاز الكمبيوتر واتبع الخطوات الواردة في قبل العمل داخل جهاز الكمبيوتر الخاص بك. بعد الانتهاء من العمل بداخل جهاز الكمبيوتر، اتبع التعليمات الواردة في بعد العمل داخل جهاز الكمبيوتر الخاص بك. لمزيد من أفضل ممارسات السلامة، انظر الصفحة الرئيسية الخاصة بالتوافق التنظيمي على www.dell.com/regulatory_compliance.

الموضوعات:

- الإجراء
- المتطلبات التالية

الإجراء

1. قم بمحاذاة السن الموجود على البطاقة اللاسلكية مع اللسان الموجود في فتحة البطاقة اللاسلكية.
2. قم بإزاحة البطاقة اللاسلكية بزاوية إلى فتحة البطاقة اللاسلكية.
3. قم بتوصيل كابلات الهوائي بالبطاقة اللاسلكية.
4. قم بوضع حامل البطاقة اللاسلكية على البطاقة اللاسلكية.
5. قم بإعادة وضع المسمار اللولبي (M2xL3.5) الذي يثبت البطاقة اللاسلكية في لوحة النظام.



6. قم بتدوير الهيكل الجانبي باتجاه الكمبيوتر إلى أن يستقر في مكانه.

المتطلبات التالية

1. أعد وضع الإطار الأمامي.
2. أعد وضع غطاء الكمبيوتر.

إزالة وحدات الهوائي

ملاحظة قبل أن تبدأ العمل بداخل جهاز الكمبيوتر، اقرأ معلومات الأمان الواردة مع جهاز الكمبيوتر واتبع الخطوات الواردة في قبل العمل داخل جهاز الكمبيوتر الخاص بك. بعد الانتهاء من العمل بداخل جهاز الكمبيوتر، اتبع التعليمات الواردة في بعد العمل داخل جهاز الكمبيوتر الخاص بك. لمزيد من أفضل ممارسات السلامة، انظر الصفحة الرئيسية الخاصة بالتوافق التنظيمي على www.dell.com/regulatory_compliance.

الموضوعات:

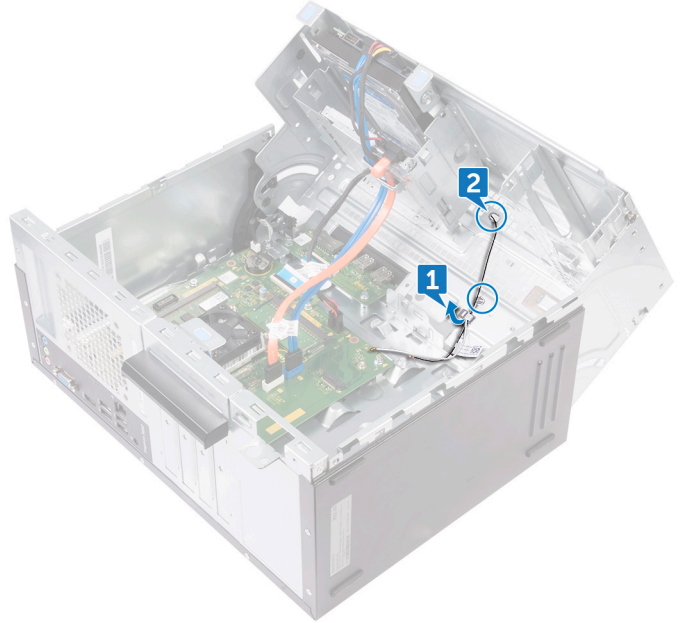
- المتطلبات الأساسية
- الإجراء

المتطلبات الأساسية

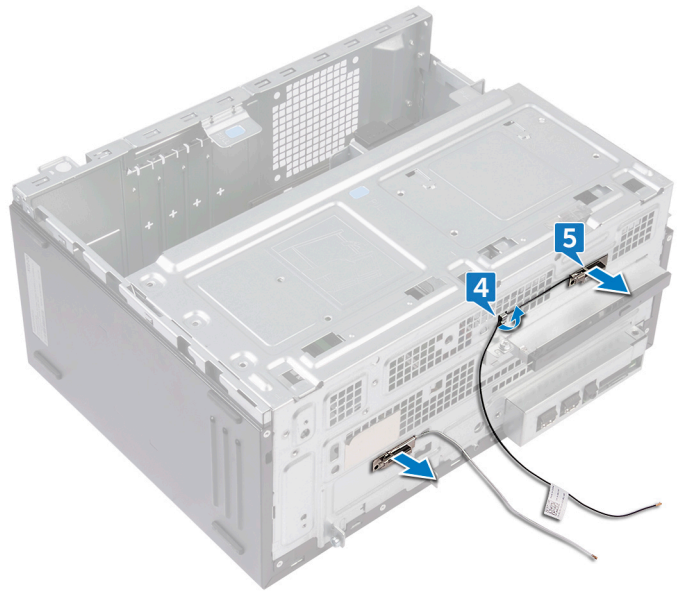
1. قم بإزالة غطاء الكمبيوتر.
2. قم بإزالة الإطار الأمامي.
3. اتبع الإجراءات من الخطوة 1 إلى الخطوة 4 في "إزالة البطاقة اللاسلكية".

الإجراء

1. لاحظ توجيه كابل الهوائي، وقم بإزالة كابلات الهوائي من دليل التوجيه الموجود داخل الهيكل.
2. ادفع كابلات الهوائي لأسفل خلال فتحات توجيه الكابل الموجودة على الهيكل الجانبي.



3. أدر الهيكل الجانبي باتجاه الكمبيوتر إلى أن يستقر في مكانه.
4. لاحظ توجيه كابل الهوائي، وقم بإزالة كابلات الهوائي من أدلة التوجيه الموجودة على الهيكل الجانبي.
5. باستخدام مخطاط بلاستيكي، ارفع برفق وحدات الهوائي بعيداً عن الهيكل الجانبي.



إعادة تركيب وحدات الهوائي

ملاحظة قبل أن تبدأ العمل بداخل جهاز الكمبيوتر، اقرأ معلومات الأمان الواردة مع جهاز الكمبيوتر واتبع الخطوات الواردة في قبل العمل داخل جهاز الكمبيوتر الخاص بك. بعد الانتهاء من العمل بداخل جهاز الكمبيوتر، اتبع التعليمات الواردة في بعد العمل داخل جهاز الكمبيوتر الخاص بك. لمزيد من أفضل ممارسات السلامة، انظر الصفحة الرئيسية الخاصة بالتوافق التنظيمي على www.dell.com/regulatory_compliance.

الموضوعات:

- . الإجراء
- . المتطلبات التالية

الإجراء

1. قم بتركيب وحدات الهوائي في الهيكل الجانبي.
2. قم بتوجيه كابلات الهوائي عبر أدلة التوجيه الموجودة في الهيكل الجانبي.
3. قم برفع وتدوير الهيكل الجانبي بعيدًا عن الكمبيوتر.
4. قم بإزاحة كابلات الهوائي خلال فتحات توجيه الكابل الموجودة على الهيكل الجانبي.
5. قم بتوجيه كابلات الهوائي عبر أدلة التوجيه الموجودة داخل الهيكل.

المتطلبات التالية

1. اتبع الإجراءات من الخطوة 3 إلى الخطوة 6 في "إعادة وضع البطاقة اللاسلكية".
2. أعد وضع الإطار الأمامي.
3. أعد وضع غطاء الكمبيوتر.

إزالة وحدة زر التيار

ملاحظة قبل أن تبدأ العمل بداخل جهاز الكمبيوتر، اقرأ معلومات الأمان الواردة مع جهاز الكمبيوتر واتبع الخطوات الواردة في قبل العمل داخل جهاز الكمبيوتر الخاص بك. بعد الانتهاء من العمل بداخل جهاز الكمبيوتر، اتبع التعليمات الواردة في بعد العمل داخل جهاز الكمبيوتر الخاص بك. لمزيد من أفضل ممارسات السلامة، انظر الصفحة الرئيسية الخاصة بالتوافق التنظيمي على www.dell.com/regulatory_compliance.

الموضوعات:

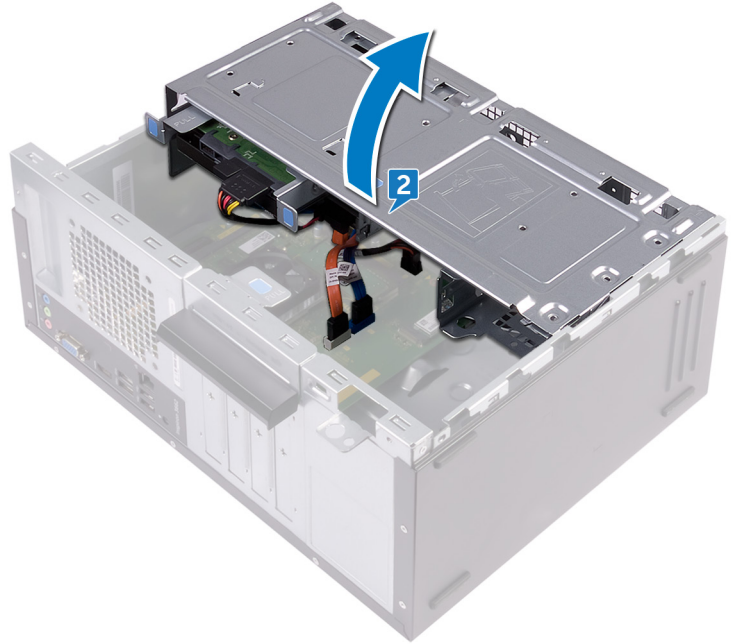
- . المتطلبات الأساسية
- . الإجراءات

المتطلبات الأساسية

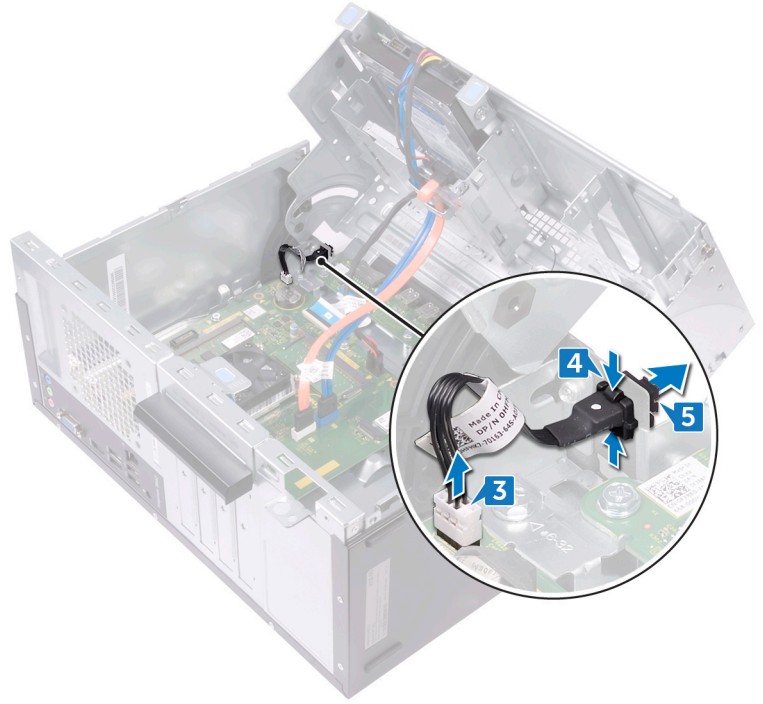
1. قم بإزالة غطاء الكمبيوتر.
2. قم بإزالة الإطار الأمامي.

الإجراء

1. قم بوضع جهاز الكمبيوتر بحيث يتجه الهيكل الجانبي لأعلى.
2. قم برفع وتدوير الهيكل الجانبي بعيدًا عن الكمبيوتر.



3. قم بفصل كابل زر الطاقة عن لوحة النظام.
4. قم بالضغط على اللسان الموجود في وحدة زر التشغيل لتحرير الوحدة من اللوحة الأمامية.
5. قم بإزالة وحدة زر التشغيل مع الكابل الخاص بها من خلال الفتحة الموجودة في اللوحة الأمامية.



إعادة تركيب وحدة زر التيار

ملاحظة قبل أن تبدأ العمل بداخل جهاز الكمبيوتر، اقرأ معلومات الأمان الواردة مع جهاز الكمبيوتر واتبع الخطوات الواردة في قبل العمل داخل جهاز الكمبيوتر الخاص بك. بعد الانتهاء من العمل بداخل جهاز الكمبيوتر، اتبع التعليمات الواردة في بعد العمل داخل جهاز الكمبيوتر الخاص بك. لمزيد من أفضل ممارسات السلامة، انظر الصفحة الرئيسية الخاصة بالتوافق التنظيمي على www.dell.com/regulatory_compliance.

الموضوعات:

- الإجراء
- المتطلبات التالية

الإجراء

1. قم بتوجيه كابل لوحة زر التشغيل عبر الفتحة الموجودة على اللوحة الأمامية.
2. قم بمحاذاة وحدة زر التشغيل وتثبيتها داخل الفتحة الموجودة في اللوحة الأمامية.
3. قم بتوصيل كابل لوحة زر التشغيل بلوحة النظام.
4. قم بتدوير الهيكل الجانبي باتجاه الكمبيوتر إلى أن يستقر في مكانه.

المتطلبات التالية

1. أعد وضع الإطار الأمامي.
2. أعد وضع غطاء الكمبيوتر.

إزالة مروحة المعالج

ملاحظة قبل أن تبدأ العمل بداخل جهاز الكمبيوتر، اقرأ معلومات الأمان الواردة مع جهاز الكمبيوتر واتبع الخطوات الواردة في قبل العمل داخل جهاز الكمبيوتر الخاص بك. بعد الانتهاء من العمل بداخل جهاز الكمبيوتر، اتبع التعليمات الواردة في بعد العمل داخل جهاز الكمبيوتر الخاص بك. لمزيد من أفضل ممارسات السلامة، انظر الصفحة الرئيسية الخاصة بالتوافق التنظيمي على www.dell.com/regulatory_compliance.

الموضوعات:

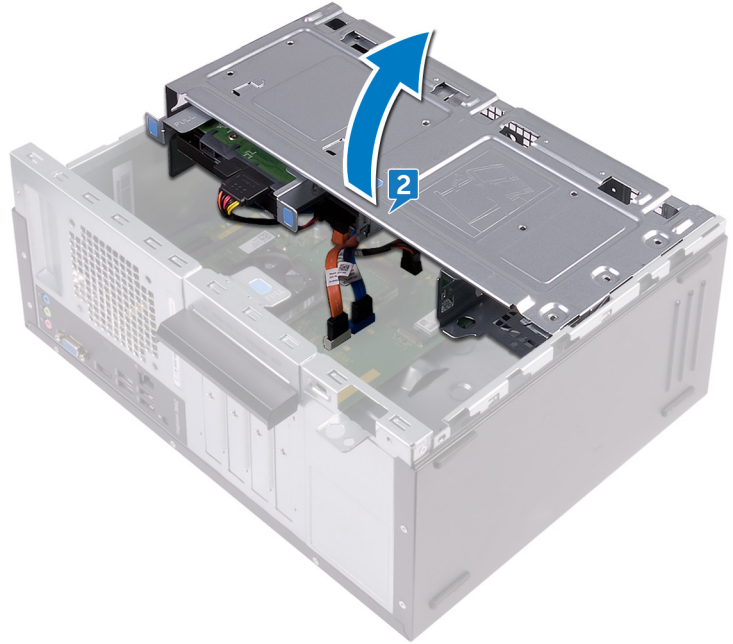
- . المتطلبات الأساسية
- . الإجراء

المتطلبات الأساسية

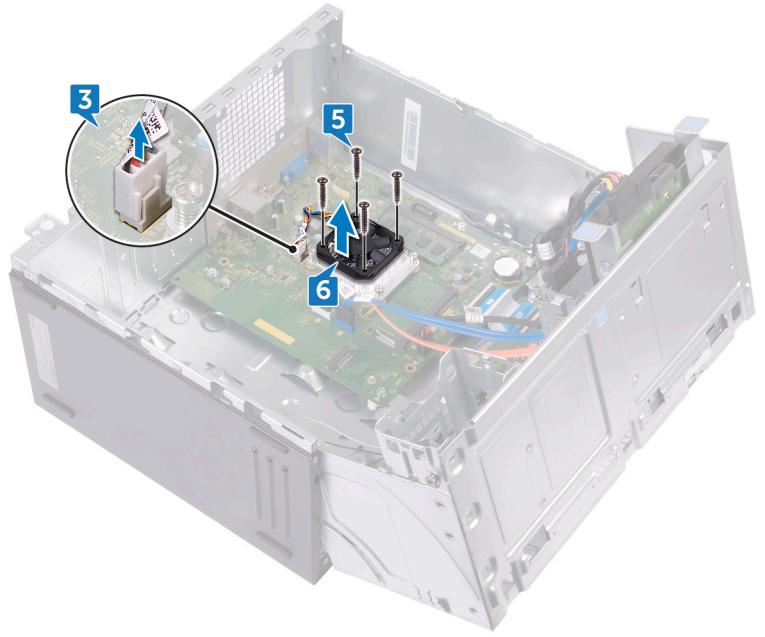
1. قم بإزالة غطاء الكمبيوتر.
2. قم بإزالة الإطار الأمامي.

الإجراء

1. قم بوضع جهاز الكمبيوتر بحيث يتجه الهيكل الجانبي لأعلى.
2. قم برفع وتدوير الهيكل الجانبي بعيدًا عن الكمبيوتر.



3. قم بفصل كابل مروحة المعالج من لوحة النظام.
4. قم بملاحظة موقع المروحة على مجموعة المشتت الحراري.
5. قم بإزالة المسامير اللولبية الأربعة (M6xL10) المثبتة لمروحة المعالج في المشتت الحراري.
6. قم برفع مروحة المعالج خارج المشتت الحراري.



إعادة تركيب مروحة المعالج

ملاحظة قبل أن تبدأ العمل بداخل جهاز الكمبيوتر، اقرأ معلومات الأمان الواردة مع جهاز الكمبيوتر واتبع الخطوات الواردة في قبل العمل داخل جهاز الكمبيوتر الخاص بك. بعد الانتهاء من العمل بداخل جهاز الكمبيوتر، اتبع التعليمات الواردة في بعد العمل داخل جهاز الكمبيوتر الخاص بك. لمزيد من أفضل ممارسات السلامة، انظر الصفحة الرئيسية الخاصة بالتوافق التنظيمي على www.dell.com/regulatory_compliance.

الموضوعات:

- الإجراء
- المتطلبات التالية

الإجراء

1. قم بمحاذاة فتحات المسامير اللولبية الموجودة في مروحة المعالج مع فتحات المسامير اللولبية الموجودة في المشتت الحراري.
2. قم بإعادة وضع المسامير اللولبية الأربعة (M6xL10) المثبتة لمروحة المعالج في المشتت الحراري.
3. قم بتوصيل كابل مروحة المعالج بلوحة النظام.
4. قم بتدوير الهيكل الجانبي باتجاه الكمبيوتر إلى أن يستقر في مكانه.

المتطلبات التالية

1. أعد وضع الإطار الأمامي.
2. أعد وضع غطاء الكمبيوتر.

إزالة المشتت الحرارة للمعالج

ملاحظة قبل أن تبدأ العمل بداخل جهاز الكمبيوتر، اقرأ معلومات الأمان الواردة مع جهاز الكمبيوتر واتبع الخطوات الواردة في قبل العمل داخل جهاز الكمبيوتر الخاص بك. بعد الانتهاء من العمل بداخل جهاز الكمبيوتر، اتبع التعليمات الواردة في بعد العمل داخل جهاز الكمبيوتر الخاص بك. لمزيد من أفضل ممارسات السلامة، انظر الصفحة الرئيسية الخاصة بالتوافق التنظيمي على www.dell.com/regulatory_compliance.

تنبيه لضمان تبريد المعالج إلى الحد الأقصى، تجنب لمس المناطق الناقلة للحرارة الموجودة على المشتت الحراري. يمكن أن تتسبب الزيوت الموجودة في بشرتك في الحد من قدرة الشحم الحراري على نقل الحرارة.

الموضوعات:

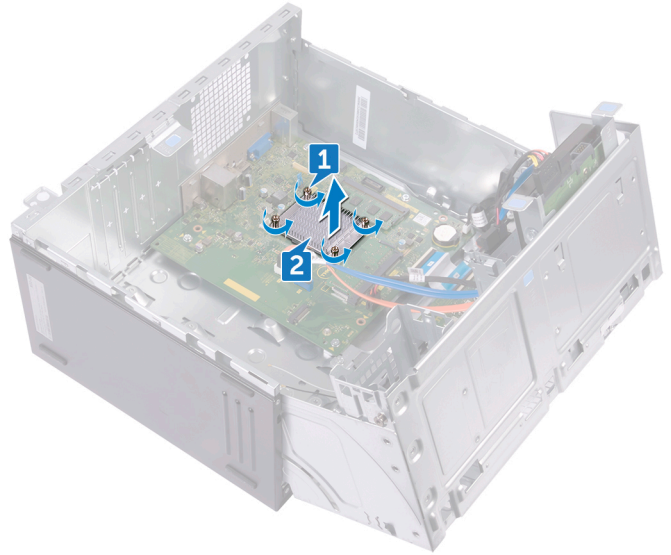
- المتطلبات الأساسية
- الإجراءات

المتطلبات الأساسية

1. قم بإزالة غطاء الكمبيوتر.
2. قم بإزالة الإطار الأمامي.
3. قم بإزالة مروحة المعالج.

الإجراء

1. بترتيب تسلسلي، (كما هو موضح على المشتت الحراري)، قم بفك مسامير التثبيت اللولبية التي تثبت المشتت الحراري في لوحة النظام.
2. ارفع المشتت الحراري للمعالج إلى خارج لوحة النظام.



إعادة تركيب المشتت الحراري للمعالج

ملاحظة قبل أن تبدأ العمل بداخل جهاز الكمبيوتر، اقرأ معلومات الأمان الواردة مع جهاز الكمبيوتر واتبع الخطوات الواردة في قبل العمل داخل جهاز الكمبيوتر الخاص بك. بعد الانتهاء من العمل بداخل جهاز الكمبيوتر، اتبع التعليمات الواردة في بعد العمل داخل جهاز الكمبيوتر الخاص بك. لمزيد من أفضل ممارسات السلامة، انظر الصفحة الرئيسية الخاصة بالتوافق التنظيمي على www.dell.com/regulatory_compliance.

تنبيه لضمان تبريد المعالج إلى الحد الأقصى، تجنب لمس المناطق الناقلة للحرارة الموجودة على المشتت الحراري. يمكن أن تتسبب الزيوت الموجودة في بشرتك في الحد من قدرة الشحم الحراري على نقل الحرارة.

الموضوعات:

- الإجراءات
- المتطلبات التالية

الإجراء

1. قم بوضع المشتت الحراري للمعالج على المعالج.
2. قم بمحاذاة مسامير التثبيت اللولبية الموجودة في المشتت الحراري مع الفتحات الموجودة في لوحة النظام.
3. بترتيب تسلسلي، (موضح على المشتت الحراري)، أحكم ربط مسامير التثبيت اللولبية التي تثبت المشتت الحراري في لوحة النظام.

المتطلبات التالية

1. أعد وضع مروحة المعالج.
2. أعد وضع الإطار الأمامي.
3. أعد وضع غطاء الكمبيوتر.

إزالة لوحة الإدخال/الإخراج الأمامية

ملاحظة قبل أن تبدأ العمل بداخل جهاز الكمبيوتر، اقرأ معلومات الأمان الواردة مع جهاز الكمبيوتر واتبع الخطوات الواردة في قبل العمل داخل جهاز الكمبيوتر الخاص بك. بعد الانتهاء من العمل بداخل جهاز الكمبيوتر، اتبع التعليمات الواردة في بعد العمل داخل جهاز الكمبيوتر الخاص بك. لمزيد من أفضل ممارسات السلامة، انظر الصفحة الرئيسية الخاصة بالتوافق التنظيمي على www.dell.com/regulatory_compliance.

الموضوعات:

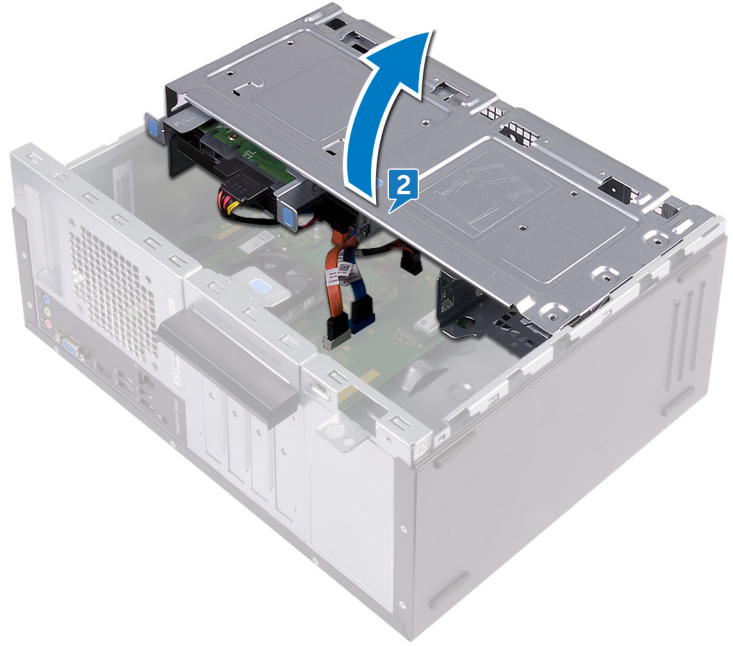
- . المتطلبات الأساسية
- . الإجراءات

المتطلبات الأساسية

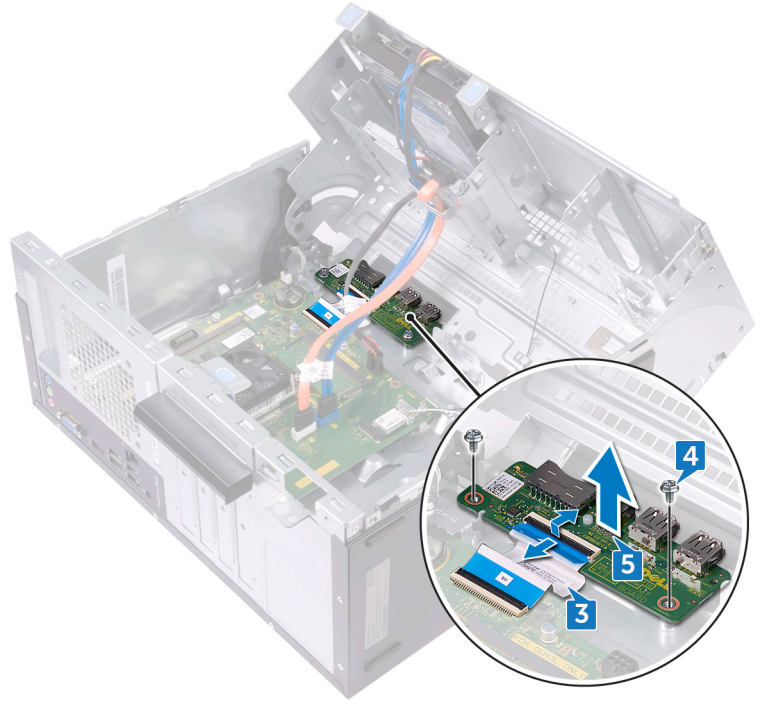
1. قم بإزالة غطاء الكمبيوتر.
2. قم بإزالة الإطار الأمامي.

الإجراء

1. قم بوضع جهاز الكمبيوتر بحيث يتجه الهيكل الجانبي لأعلى.
2. قم برفع وتدوير الهيكل الجانبي بعيدًا عن الكمبيوتر.



3. قم بفصل كابل لوحة الإدخال/الإخراج من لوحة الإدخال/الإخراج.
4. قم بإزالة المسامير اللولبيين (6-#32 UNC 1/4 بوصة) المثبتين للوحة الإدخال/الإخراج في الهيكل.
5. قم برفع لوحة الإدخال/الإخراج من الهيكل.



إعادة وضع لوحة الإدخال/الإخراج الأمامية

ملاحظة قبل أن تبدأ العمل بداخل جهاز الكمبيوتر، اقرأ معلومات الأمان الواردة مع جهاز الكمبيوتر واتبع الخطوات الواردة في قبل العمل داخل جهاز الكمبيوتر الخاص بك. بعد الانتهاء من العمل بداخل جهاز الكمبيوتر، اتبع التعليمات الواردة في بعد العمل داخل جهاز الكمبيوتر الخاص بك. لمزيد من أفضل ممارسات السلامة، انظر الصفحة الرئيسية الخاصة بالتوافق التنظيمي على www.dell.com/regulatory_compliance.

الموضوعات:

- . الإجراء
- . المتطلبات التالية

الإجراء

1. قم بوضع لوحة الإدخال/الإخراج في الفتحة الموجودة في الهيكل.
2. قم بمحاذاة فتحات المسامير اللولبية الموجودة على لوحة الإدخال/الإخراج مع فتحات المسامير اللولبية الموجودة على الهيكل.
3. قم بإعادة وضع المسارين اللولبيين (#6-32 UNC 1/4 بوصة) المثبتين للوحة الإدخال/الإخراج في الهيكل.
4. قم بتوصيل كابل لوحة I/O (الإدخال/الإخراج) بلوحة I/O (الإدخال/الإخراج).

المتطلبات التالية

1. أعد وضع الإطار الأمامي.
2. أعد وضع غطاء الكمبيوتر.

إزالة لوحة النظام

- i ملاحظة قبل أن تبدأ العمل بداخل جهاز الكمبيوتر، اقرأ معلومات الأمان الواردة مع جهاز الكمبيوتر واتبع الخطوات الواردة في قبل العمل داخل جهاز الكمبيوتر الخاص بك. بعد الانتهاء من العمل بداخل جهاز الكمبيوتر، اتبع التعليمات الواردة في بعد العمل داخل جهاز الكمبيوتر الخاص بك. لمزيد من أفضل ممارسات السلامة، انظر الصفحة الرئيسية الخاصة بالتوافق التنظيمي على www.dell.com/regulatory_compliance.
- i ملاحظة تم تخزين رمز الخدمة الخاص بجهاز الكمبيوتر لديك في لوحة النظام. يجب عليك إدخال "رمز الخدمة" في برنامج إعداد BIOS بعد إعادة وضع لوحة النظام.
- i ملاحظة إعادة وضع لوحة النظام تؤدي إلى إزالة أي تغييرات قمت بإجرائها على BIOS باستخدام برنامج إعداد BIOS. يجب عليك إجراء التغييرات المناسبة مرة أخرى بعد إعادة وضع لوحة النظام.
- i ملاحظة قبل فصل الكابلات من لوحة النظام، لاحظ موقع الموصلات بحيث يمكنك إعادة توصيل الكابلات بطريقة صحيحة بعد إعادة وضع لوحة النظام.

الموضوعات:

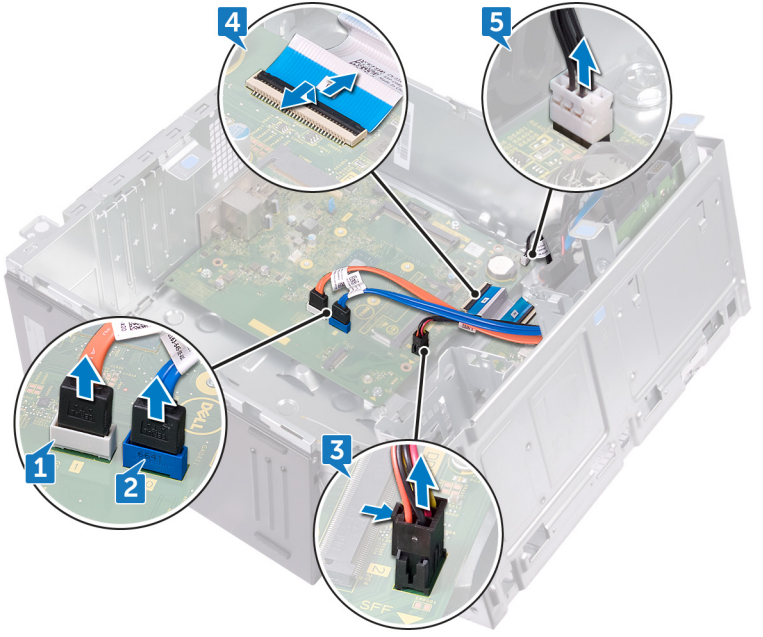
- . المتطلبات الأساسية
- . الإجراءات

المتطلبات الأساسية

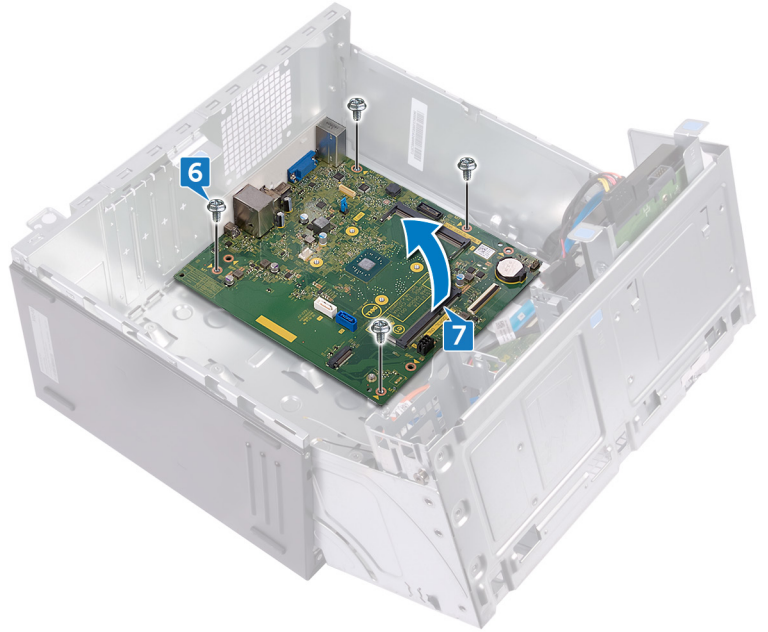
1. قم بإزالة غطاء الكمبيوتر.
2. قم بإزالة الإطار الأمامي.
3. قم بإزالة وحدات الذاكرة.
4. قم بإزالة البطاقة اللاسلكية.
5. قم بإزالة مروحة المعالج.
6. قم بإزالة المشنت الحراري.

الإجراء

- i ملاحظة لاحظ اتجاه جميع الكابلات أثناء إزالتها حتى تتمكن من إعادة توجيهها بشكل صحيح بعد إعادة وضع لوحة النظام. للحصول على معلومات حول موصلات لوحة النظام، انظر "مكونات لوحة النظام".
- 1. افصل كابل بيانات محرك الأقراص الضوئية من لوحة النظام.
- 2. افصل كابل بيانات محرك الأقراص الثابتة من لوحة النظام.
- 3. افصل كابل تيار محرك الأقراص الثابتة ومحرك الأقراص الضوئية من لوحة النظام.
- 4. افصل كابل لوحة الإدخال/الإخراج عن لوحة النظام.
- 5. افصل كابل زر الطاقة عن لوحة النظام.



6. أزل المسامير اللولبية الأربعة (#32-6 UNC 1/4 بوصة) المثبتة للوحة النظام في الهيكل.
7. ارفع لوحة النظام بزاوية وأزلها من الهيكل.



إعادة تركيب لوحة النظام

❶ **ملاحظة** قبل أن تبدأ العمل بداخل جهاز الكمبيوتر، اقرأ معلومات الأمان الواردة مع جهاز الكمبيوتر واتبع الخطوات الواردة في قبل العمل داخل جهاز الكمبيوتر الخاص بك. بعد الانتهاء من العمل بداخل جهاز الكمبيوتر، اتبع التعليمات الواردة في بعد العمل داخل جهاز الكمبيوتر الخاص بك. لمزيد من أفضل ممارسات السلامة، انظر الصفحة الرئيسية الخاصة بالتوافق التنظيمي على www.dell.com/regulatory_compliance.

❷ **ملاحظة** تم تخزين رمز الخدمة الخاص بجهاز الكمبيوتر لديك في لوحة النظام. يجب عليك إدخال "رمز الخدمة" في برنامج إعداد BIOS بعد إعادة وضع لوحة النظام.

❸ **ملاحظة** إعادة وضع لوحة النظام تؤدي إلى إزالة أي تغييرات قمت بإجرائها على BIOS باستخدام برنامج إعداد BIOS. يجب عليك إجراء التغييرات المناسبة مرة أخرى بعد إعادة وضع لوحة النظام.

الموضوعات:

- الإجراءات
- المتطلبات التالية

الإجراء

1. قم بمحاذاة لوحة النظام مع الفتحات الموجودة على الهيكل وضع لوحة النظام في مكانها.
2. قم بإعادة وضع المسامير اللولبية الأربعة (#6-32 UNC 1/4 بوصة) المثبتة للوحة النظام في الهيكل.
3. قم بتوجيه كابل بيانات محرك الأقراص الضوئية وكابل بيانات محرك الأقراص الثابتة وكابل تيار محرك الأقراص الضوئية وكابل لوحة الإدخال/الإخراج وكابل زر التشغيل خلال أدلة التوجيه الخاصة بها وصل الكابلات بالموصلات ذات الصلة الموجودة في لوحة النظام.

المتطلبات التالية

1. أعد وضع المشتت الحراري.
2. أعد وضع مروحة المعالج.
3. أعد وضع البطاقة اللاسلكية.
4. أعد وضع وحدات الذاكرة.
5. أعد وضع الإطار الأمامي.
6. أعد وضع غطاء الكمبيوتر.

برنامج إعداد BIOS

نظرة عامة على نظام الإدخال والإخراج الأساسي (BIOS)

يقوم BIOS بإدارة تدفق البيانات بين نظام تشغيل جهاز الكمبيوتر والأجهزة المتصلة به مثل القرص الثابت ومهايئ الفيديو ولوحة المفاتيح والماوس والطابعة.

الدخول إلى برنامج إعداد BIOS

1. قم بتشغيل (أو إعادة تشغيل) الكمبيوتر الخاص بك.
 2. أثناء اختبار التشغيل الذاتي (POST)، وعند ظهور شعار DELL، انتظر لحين ظهور الموجه F2، ثم اضغط على F2 على الفور.
- ملاحظة** يوضح موجه F2 أن لوحة المفاتيح تمت تهيئتها. قد يظهر هذا الموجه بشكل سريع، لذلك يجب عليك مراقبته، ثم اضغط على F2. في حالة قيامك بالضغط على F2 قبل الموجه F2، يتم فقدان ضغط المفتاح هذا. في حالة انتظارك طويلاً وظهور شعار نظام التشغيل، تابع الانتظار حتى ترى سطح مكتب نظام التشغيل. ثم قم بإيقاف تشغيل الكمبيوتر لديك وأعد المحاولة.

مسح كلمات المرور المنسية

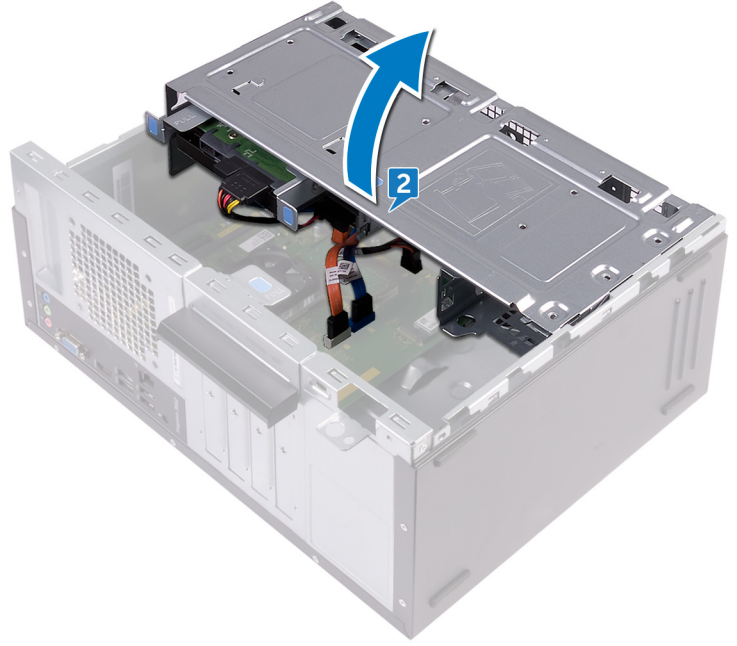
- ملاحظة** قبل أن تبدأ العمل بداخل جهاز الكمبيوتر، اقرأ معلومات الأمان الواردة مع جهاز الكمبيوتر واتبع الخطوات الواردة في قبل العمل داخل جهاز الكمبيوتر الخاص بك. بعد الانتهاء من العمل بداخل جهاز الكمبيوتر، اتبع التعليمات الواردة في بعد العمل داخل جهاز الكمبيوتر الخاص بك. لمزيد من أفضل ممارسات السلامة، انظر الصفحة الرئيسية الخاصة بالتوافق التنظيمي على www.dell.com/regulatory_compliance.

المتطلبات الأساسية

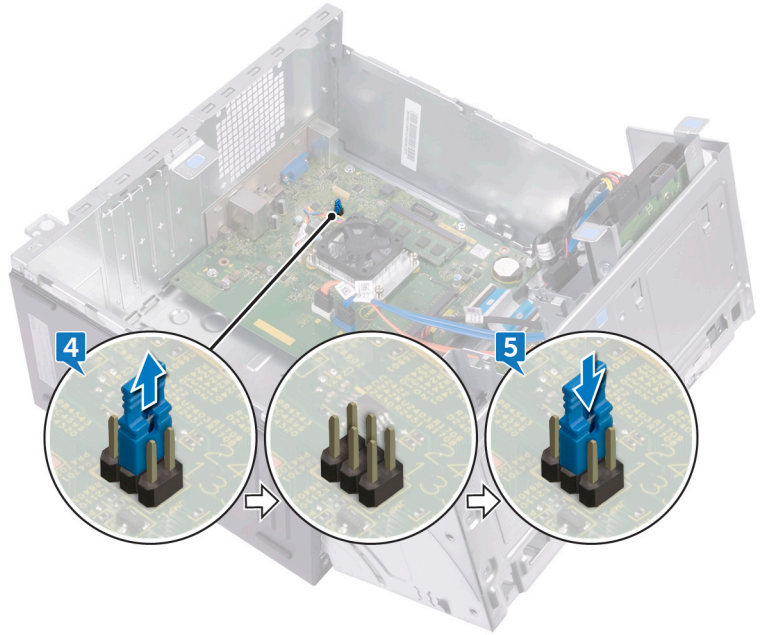
1. قم بإزالة غطاء الكمبيوتر.
2. قم بإزالة الإطار الأمامي.

الإجراء

1. قم بوضع جهاز الكمبيوتر بحيث يتجه الهيكل الجانبي لأعلى.
2. قم برفع وتدوير الهيكل الجانبي بعيداً عن الكمبيوتر.



3. قم بتحديد مكان وصلة كلمة المرور (PSWD) في لوحة النظام.
4. قم بإزالة مقبس الوصلة من أسنان وصلة كلمة المرور.
5. قم بالانتظار لمدة 5 ثوانٍ ثم أعد تركيب مقبس الوصلة في موقعه الأصلي.



6. قم بتدوير الهيكل الجانبي باتجاه الكمبيوتر إلى أن يستقر في مكانه.

المتطلبات التالية

1. أعد وضع الإطار الأمامي.
2. أعد وضع غطاء الكمبيوتر.

مسح إعدادات CMOS

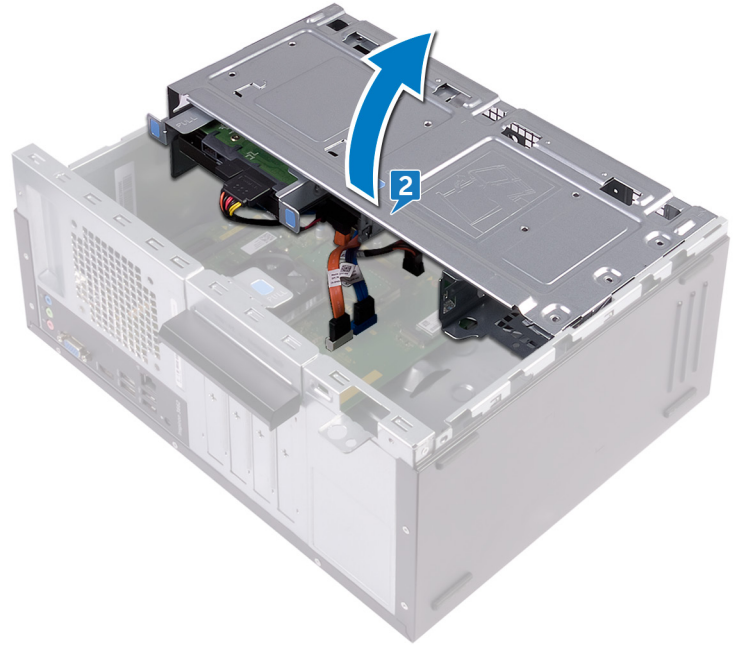
ملاحظة قبل أن تبدأ العمل بداخل جهاز الكمبيوتر، اقرأ معلومات الأمان الواردة مع جهاز الكمبيوتر واتبع الخطوات الواردة في قبل العمل داخل جهاز الكمبيوتر الخاص بك. بعد الانتهاء من العمل بداخل جهاز الكمبيوتر، اتبع التعليمات الواردة في بعد العمل داخل جهاز الكمبيوتر الخاص بك. لمزيد من أفضل ممارسات السلامة، انظر الصفحة الرئيسية الخاصة بالتوافق التنظيمي على www.dell.com/regulatory_compliance.

المتطلبات الأساسية

1. قم بإزالة غطاء الكمبيوتر.
2. قم بإزالة الإطار الأمامي.

الإجراء

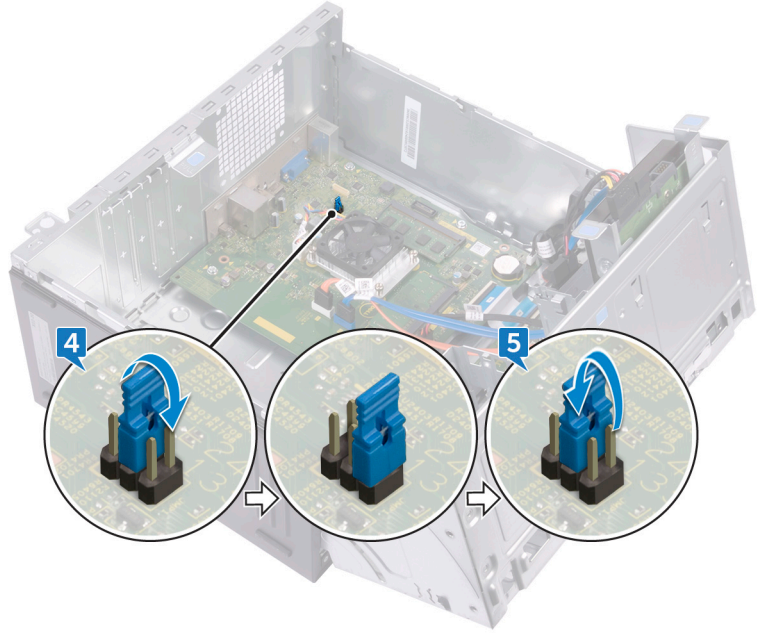
1. قم بوضع جهاز الكمبيوتر بحيث يتجه الهيكل الجانبي لأعلى.
2. قم برفع وتدوير الهيكل الجانبي بعيدًا عن الكمبيوتر.



3. قم بتحديد مكان وصلة (CMOS (CMCL R2) في لوحة النظام.

ملاحظة لمزيد من المعلومات حول موقع الوصلات، انظر "مكونات لوحة النظام".

4. قم بإزالة مقبس الوصلة من مسامير وصلة كلمة المرور (PSWD)، وقم بتوصيله بمسامير وصلة CMOS.
5. قم بالانتظار لمدة 5 ثوانٍ ثم أعد تركيب مقبس الوصلة في موقعه الأصلي.



6. قم بتدوير الهيكل الجانبي باتجاه الكمبيوتر إلى أن يستقر في مكانه.

المتطلبات التالية

1. أعد وضع الإطار الأمامي.
2. أعد وضع غطاء الكمبيوتر.

تحديث نظام الإدخال والإخراج الأساسي (BIOS)

- قد تحتاج إلى تحديث نظام الإدخال والإخراج الأساسي (BIOS) عندما يكون هناك تحديثًا متاحًا أو بعد إعادة تركيب لوحة النظام. لتحديث BIOS:
1. قم بتشغيل جهاز الكمبيوتر الخاص بك.
 2. قم بالانتقال إلى www.dell.com/support.
 3. انقر على **Product support (دعم المنتج)**، وأدخل علامة الخدمة الخاصة بجهاز الكمبيوتر لديك، ثم انقر على **Submit (إرسال)**.
 4. **ملاحظة** إذا لم يكن لديك رمز الخدمة، فاستخدم ميزة الكشف التلقائي أو استعرض يدويًا طراز جهاز الكمبيوتر الخاص بك.
 5. قم بالنقر على **Drivers & downloads (برامج التشغيل والتتزيلات) < Find it myself (العثور عليها بنفسك)**.
 6. حدد نظام التشغيل المثبت على جهاز الكمبيوتر الخاص بك.
 7. مرر الصفحة لأسفل وقم بتوسيع **BIOS**.
 8. انقر على **Download (تنزيل)** لتنزيل أحدث إصدار من BIOS لجهاز الكمبيوتر الخاص بك.
 9. بعد اكتمال التنزيل، انتقل إلى المجلد الذي حفظت ملف تحديث BIOS بداخله.
 9. انقر نقرًا مزدوجًا فوق رمز ملف تحديث نظام BIOS واتبع الإرشادات التي تظهر على الشاشة.

الحصول على المساعدة والاتصال بشركة Dell

موارد المساعدة الذاتية

يمكنك الحصول على المعلومات والمساعدة بشأن منتجات Dell وخدماتها باستخدام مصادر المساعدة الذاتية هذه:

جدول 2. موارد المساعدة الذاتية

معلومات حول منتجات وخدمات Dell

تطبيق Dell Help & Support

تطبيق البدء

الوصول إلى التعليمات

المساعدة عبر الإنترنت لنظام التشغيل

معلومات استكشاف الأخطاء وإصلاحها، وأدلة المستخدم، وتعليمات الإعداد، ومواصفات المنتج، ومدونات المساعدة الفنية، وبرامج التشغيل، وتحديثات البرامج، وما إلى ذلك.

تعرف على نظام التشغيل لديك، وإعداد جهاز الكمبيوتر الخاص بك واستخدامه، والنسخ الاحتياطي للبيانات، والتشخيصات، وما إلى ذلك.

www.dell.com



في بحث Windows، اكتب Help and Support، واضغط على إدخال.

www.dell.com/support/windows

www.dell.com/support/linux

www.dell.com/support

راجع *Me and My Dell* (أنا وجهاز Dell الخاص بي) في www.dell.com/support/manuals

الاتصال بشركة Dell

للاتصال بشركة Dell، أو الدعم الفني، أو مشكلات خدمة العملاء، ارجع إلى www.dell.com/contactdell.

ملاحظة وتختلف حالة التوافر وفقاً للدولة والمنتج، وقد لا تتوفر بعض الخدمات في بلدك.

ملاحظة إذا لم يكن لديك اتصال نشط بالإنترنت، فيمكنك العثور على معلومات الاتصال على فاتورة الشراء الخاصة بك أو إيصال الشحن أو الفاتورة أو كتالوج منتج Dell.