

Inspiron 24-5490

Kurulum ve Teknik Özellikleri



Notlar, dikkat edilecek noktalar ve uyarılar

 **NOT:** NOT, ürününüzü daha iyi kullanmanıza yardımcı olacak önemli bilgiler sağlar.

 **DİKKAT:** DİKKAT, donanım hasarı veya veri kaybı olasılığını gösterir ve sorunu nasıl önleyeceğinizi bildirir.

 **UYARI:** UYARI, mülk hasarı, kişisel yaralanma veya ölüm potansiyeline işaret eder.

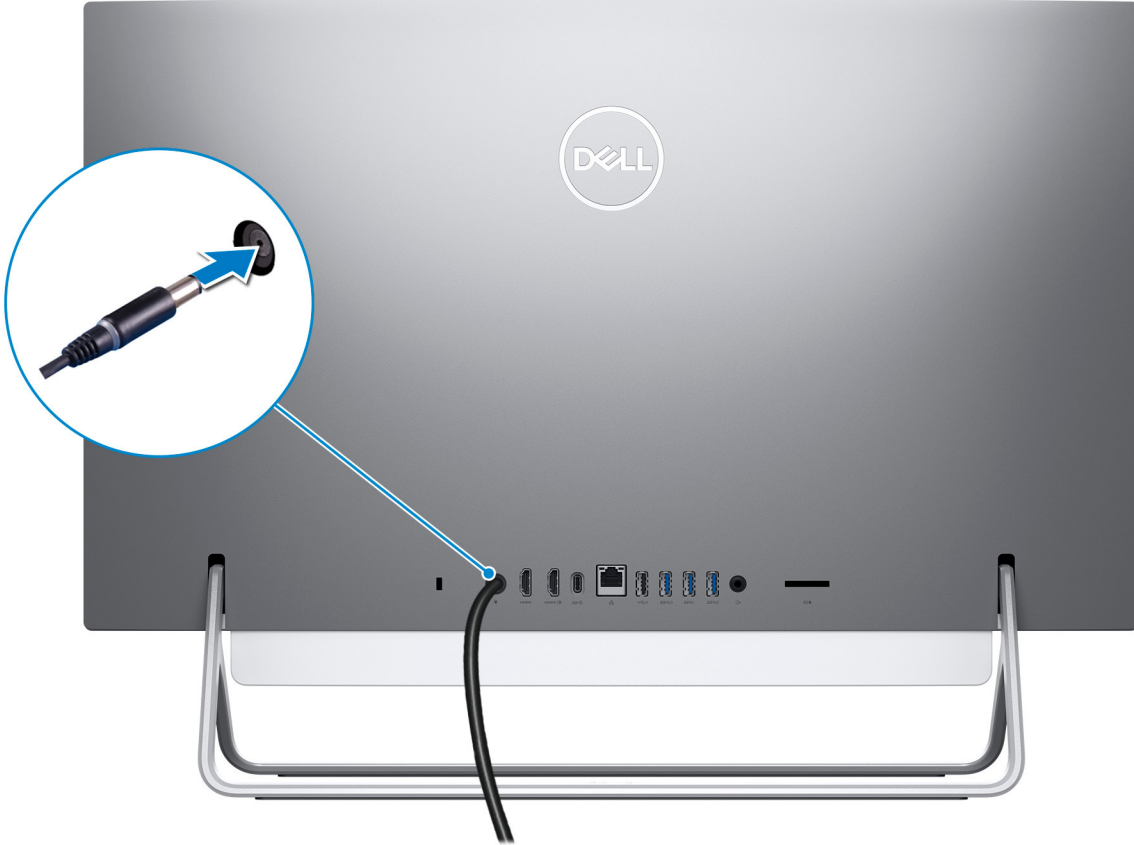
1 Bilgisayarınızı kurma.....	4
2 Inspiron 24-5490'nın Görünümleri.....	7
Ön.....	7
Katlanır kamera.....	8
Geri.....	9
Arka panel.....	9
Alt.....	10
Eğim.....	11
3 Katlanır kamera.....	14
4 Inspiron 24-5490'nın Özellikleri.....	15
Stand.....	15
Boyutlar ve ağırlık.....	17
İşlemciler.....	17
Yonga seti.....	18
İşletim sistemi.....	18
Bellek.....	18
Bağlantı noktaları ve konektörler.....	19
İletişim.....	19
Ses.....	20
Depolama.....	20
Ortam kartı okuyucusu.....	21
Kamera.....	21
Ekran.....	22
Güç adaptörü.....	22
Video.....	23
Bilgisayar ortamı.....	23
5 Yardım alma ve Dell'e başvurma.....	25

Bilgisayarınızı kurma

1. Klavye ve fareyi ayarlayın.

i NOT: Kurulum talimatları için klavye ve fare ile gönderilen belgelere bakın.

2. Güç kablosunu bağlayın.



3. Güç düğmesine basın.



4. Windows kurulumunu sonlandırın.

Kurulumu tamamlamak için ekrandaki yönergeleri izleyin. Kurulum sırasında Dell şunları tavsiye eder:



- Windows güncelleştirmeleri için bir ağa bağlanın.

NOT: Güvenli bir kablosuz ağa bağlanıyorsanız istendiğinde kablosuz ağ erişimi için parolayı girin.

- İnternet'e bağlanıyorsanız oturum açabilir veya Microsoft hesabı oluşturabilirsiniz. İnternet'e bağlı değilseniz çevrimdışı bir hesap oluşturun.
- **Destek ve Koruma** ekranında ilgili iletişim bilgilerinizi girin.

5. Windows Başlat menüsünden Dell uygulamalarını bulun ve kullanın—Önerilir

Tablo 1. Dell uygulamalarını bulun.

Kaynaklar	Açıklama
	My Dell Önemli Dell uygulamaları için merkezi konum, yardım makaleleri ve bilgisayarınızla ilgili diğer önemli bilgiler. Ayrıca, varsa garanti durumu, önerilen aksesuarlar ve yazılım güncellemeleri hakkında sizi uyarır.
	SupportAssist Bilgisayarınızın donanım ve yazılım sistem durumunu proaktif olarak denetler. SupportAssist İşletim Sistemi Kurtarma aracı, işletim sisteminizin sorunlarını giderir. Daha fazla bilgi için www.dell.com/support adresindeki SupportAssist belgelerine bakın. NOT: SupportAssist'te garantinizi yenilemek ya da yükseltmek için garanti sona erme tarihine tıklayın.

Tablo 1. Dell uygulamalarını bulun.(devamı)

Kaynaklar	Açıklama
	Dell Güncelleme Bilgisayarınızı, mevcut olduğunda kritik düzeltmeler ve en yeni aygıt sürücülerıyla günceller. Dell Güncelleme hakkında daha fazla bilgi için www.dell.com/support adresinde SLN305843 kodlu bilgi bankası makalesine bakın.
	Dell Dijital Teslim Ayrıca satın alınan ancak bilgisayarınıza önceden yüklenmeyen yazılım uygulamalarını indirin. Dell Dijital Teslim hakkında daha fazla bilgi için www.dell.com/support adresinde 153764 kodlu bilgi bankası makalesine bakın.

Inspiron 24-5490'nın Görünümleri

Ön



1. Katlanır kamera aksamı

Görüntülü sohbet yapmanızı, fotoğraf çekmenizi ve video kaydetmenizi sağlar. Bu kamera, gizliliğinizi korumak için katlanabilir.

2. Sol hoparlör

Ses çıkışı sağlar.

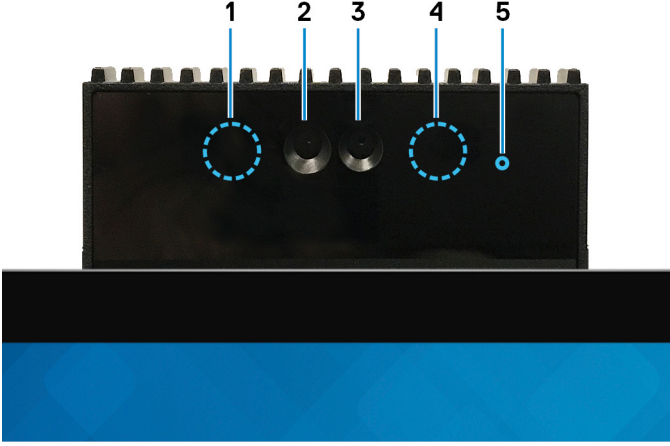
3. Dijital bezel mikrofonları (2)

Ses kaydı, sesli aramalar vb. için dijital ses girişi sağlar.

4. Sağ hoparlör

Ses çıkışı sağlar.

Katlanır kamera



NOT: Sipariş edilen yapılandırmaya bağlı olarak, bilgisayarınızda sadece bir adet kamera veya hem kamera hem de kızılötesi kamera bulunur.

1. Kızılötesi verici

Kızılötesi kameranın hareketi algılamasını ve izlemesini sağlayan kızılötesi ışık yayar.

2. Kızılötesi kamera

Windows Hello yüz kimlik doğrulamasıyla eşleştirildiğinde güvenliği artırır.

3. Kamera

Görüntülü sohbet yapmanızı, fotoğraflar çekmenizi ve videolar kaydetmenizi sağlar.

4. Kızılötesi verici

Kızılötesi kameranın hareketi algılamasını ve izlemesini sağlayan kızılötesi ışık yayar.

5. Kamera durum ışığı

Kamera kullanımdayken yanar.

NOT: Bağlı USB aygıtları bilgisayar kapandığında şarj olmaz. Bilgisayar kapalıyken şarjı başlatmak için lütfen BIOS Derin Uyku denetimini devre dışı olarak ayarlayın.

6. Ağ bağlantı noktası

10/100/1000 Mb/sn aktarım hızı ile ağ veya İnternet erişimi için, bir yönlendiriciden veya geniş bantlı modemden bir Ethernet (RJ45) kablosu takın.

7. Güç açma/Uyandırma desteğiyle USB 2.0 bağlantı noktası

Harici depolama aygıtları ve yazıcılar gibi çevre birimlerini bağlayın. 480 Mb/sn'ye kadar veri aktarım hızları sağlar. Bilgisayarı bu bağlantı noktasına bağlı klavye veya fare ile bekleme durumundan uyandırın.

NOT: Bilgisayar kapalıyken uyku modundan çıkarmayı etkinleştirmek için lütfen BIOS Derin Uyku denetimini devre dışı olarak ayarlayın.

8. Güç açma/Uyandırma desteğiyle USB 3.1 Gen 1 bağlantı noktası

Harici depolama aygıtları ve yazıcılar gibi çevre birimlerini bağlayın. 5 Gb/sn'ye kadar veri aktarım hızları sağlar. Bilgisayarı bu bağlantı noktasına bağlı klavye veya fare ile bekleme durumundan uyandırın.

NOT: Bilgisayar kapalıyken uyku modundan çıkarmayı etkinleştirmek için lütfen BIOS Derin Uyku denetimini devre dışı olarak ayarlayın.

9. USB 3.1 Gen 1 portu

Harici depolama aygıtları ve yazıcılar gibi çevre birimlerini bağlayın. 5 Gb/sn'ye kadar veri aktarım hızları sağlar.

10. PowerShare'e sahip USB 3,1 Gen 1 bağlantı noktası

Harici depolama aygıtları ve yazıcılar gibi çevre birimlerini bağlayın.

5 Gb/sn'ye kadar veri aktarım hızları sağlar. PowerShare, bağlı USB aygıtlarını şarj etmenizi sağlar.

NOT: Bağlı USB aygıtları bilgisayar kapandığında şarj olmaz. Bilgisayar kapalıyken şarjı başlatmak için lütfen BIOS Derin Uyku denetimini devre dışı olarak ayarlayın.

11. Ses çıkış bağlantı noktası

Hoparlörler, amplifikatör ve benzeri gibi ses çıkış cihazlarını bağlayın.

12. SD kart yuvası

Aşağıdaki kartları destekleyen SD kartından okur ve buna yazar.

- SD kart
- SD Yüksek Kapasiteli (SDHC) kart
- SD Genişletilmiş Kapasiteli (SDXC) kart
- mikro Güvenli Dijital (mSD)
- mikro Güvenli Dijital Yüksek Kapasite (mSDHC)
- mikro Güvenli Dijital Genişletilmiş Kapasite (mSDXC)

Alt



1. Güç düğmesi

Kapalıysa, uyku durumunda veya hazırda bekletme durumundaysa bilgisayarı açmak için basın.

Bilgisayar açık ise uyku moduna almak için basın.

Bilgisayarı kapatmaya zorlamak için 10 saniye boyunca basılı tutun.

i **NOT: Güç Seçenekleri'nde güç düğmesi davranışını özelleştirebilirsiniz. Daha fazla bilgi için www.dell.com/support/manuals sayfasından Me and My Dell'e (Ben ve Dell Bilgisayarım) bakın.**

2. Dahili Ekran Kendi Kendini Sınama düğmesi

Ekranı yönelik dahili bir kendi kendine sınama başlatmak için basın

3. Servis Etiketi

Servis Etiketi, Dell servis teknisyenlerinin bilgisayarınızdaki donanım bileşenlerini tanımlamalarını ve garanti bilgilerine erişebilmelerini sağlayan benzersiz bir alfanümerik tanımlayıcıdır.

Eğim

Darth stant



Vessel stant



Pafilia X stant



Katlanır kamera

Kamerayı katlamak veya uzatmak için üstüne hafifçe bastırın. Kamerayı kullanmak için uzatın ve kullanmadığınızda gizliliğinizi korumak için katlayın.



Inspiron 24-5490'nın Özellikleri

Stand

Tablo 2. Stand

Açıklama	Darth stand	Vessel stand	Pafilia X stand
Yükseklik	131,40 mm (5,17 inç)	127,71 mm (5,02 inç)	135 mm (5,31 inç)
Genişlik	477 mm (18,77 inç)	462 mm (18,18 inç)	531,8 mm (20,93 inç)
Derinlik	193,4 mm (7,61 inç)	182 mm (7,16 inç)	202,3 mm (7,96 inç)
Ağırlık	0,40 kg (0,88 lb)	0,64 kg (1,41 lb)	0,63 kg (1,38 lb)

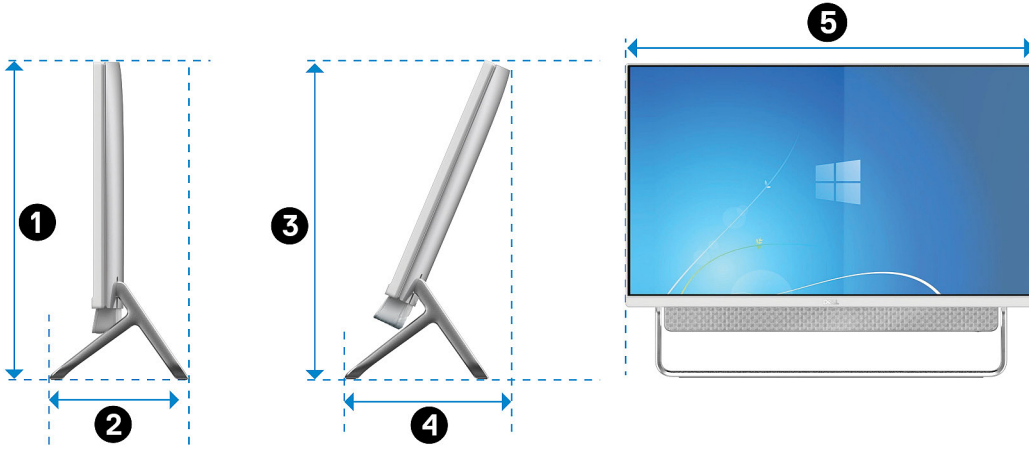
Darth stand



Tablo 3. Darth standın boyutları

Açıklama	Boyutlar
①	412,80 mm (16,25 inç)
②	193,40 mm (7,61 inç)
③	412,80 mm (16,25 inç)
④	193,40 mm (7,61 inç)
⑤	539,60 mm (21,24 inç)

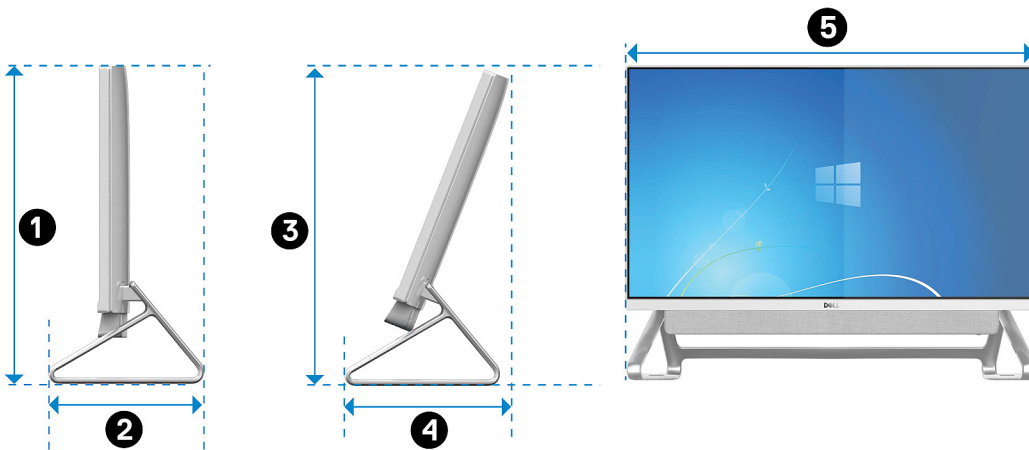
Vessel stant



Tablo 4. Vessel stant

Açıklama	Boyutlar
①	412,90 mm (16,25 inç)
②	182 mm (7,16 inç)
③	412,90 mm (16,25 inç)
④	182 mm (7,16 inç)
⑤	539,80 mm (21,25 inç)

Pafilia X stant



Tablo 5. Pafilia X standın boyutları

Açıklama	Boyutlar
①	412,9 mm (16,25 inç)

Tablo 5. Pafilia X standın boyutları(devamı)

Açıklama	Boyutlar
②	202,3 mm (7,96 inç)
③	412,9 mm (16,25 inç)
④	202,3 mm (7,96 inç)
⑤	539,8 mm (21,25 inç)

Boyutlar ve ağırlık

Tablo 6. Bilgisayarın boyutları ve ağırlığı (stant olmadan)

Açıklama	Değerler	
Yükseklik	<ul style="list-style-type: none">Darth stant ile 352 mm (13,85 inç)Vessel ve Pafilia X stant ile 352,10 mm (13,86 inç) <p>NOT: Bilgisayarınızın yüksekliği takılan standı bağı olarak değişiklik gösterir.</p>	
Genişlik	<ul style="list-style-type: none">Darth stant ile 539,60 mm (21,24 inç)Vessel ve Pafilia X stant ile 539,80 mm (21,25 inç) <p>NOT: Bilgisayarınızın genişliği, takılan standı bağı olarak değişiklik gösterir.</p>	
Derinlik	41,80 mm (1,64 inç)	
Ağırlık:		
	Touchscreen	4,72 kg (10,42 lb)
	Dokunmatik olmayan ekran	5 kg (11,02 lb)
		NOT: Bilgisayarınızın ağırlığı, istenen yapılandırmaya ve üretim çeşitliliğine göre değişebilir.

İşlemciler

Tablo 7. İşlemciler

Açıklama	Değerler		
İşlemciler	10. Nesil Intel Core i3 (10110U)	10. Nesil Intel Core i5 (10210U)	10. Nesil Intel Core i7 (10510U)
Watt	15 W	15 W	15 W
Çekirdek sayısı	4	4	4
İş parçacığı sayısı	8	8	8
Hız	4,1 GHz'e kadar	4,2 GHz'e kadar	4,9 GHz'e kadar
Önbellek	4 MB	6 MB	8 MB

Tablo 7. İşlemciler (devamı)

Açıklama	Değerler
Tümleşik grafikler	Intel UHD Grafik Kartı 620
	Intel UHD Grafik Kartı 620
	Intel UHD Grafik Kartı 620

Yonga seti

Tablo 8. Yonga seti

Açıklama	Değerler
Yonga seti	İşlemcide tümleşik
İşlemci	10. Nesil Intel Core i3/i5/i7
DRAM veriyolu genişliği	64 bit
Flash EPROM	16 MB
PCIe veriyolu	PCIe Gen2

İşletim sistemi

- Windows 10 Home (64 bit)
- Windows 10 Professional (64 bit)

Bellek

Tablo 9. Bellek özellikleri

Açıklama	Değerler
Yuvalar	İki SODIMM yuvası
Tür	Çift kanallı DDR4
Hız	2666 MHz
Maksimum bellek	32 GB
Minimum bellek	4 GB
Yuva başına bellek boyutu	4 GB, 8 GB, 12 GB, ve 16 GB
Desteklenen yapılandırmalar	<ul style="list-style-type: none">2666 MHz'de 4 GB DDR4 (1 x 4 GB)2666 MHz'de 8 GB DDR4 (2 x 4 GB)2666 MHz'de 12 GB DDR4 (1 x 4 GB + 1 x 8 GB)2666 MHz'de 16 GB DDR4 (2 x 8 GB veya 1 x 16 GB)2666 MHz'de 32 GB DDR4 (2 x 16 GB)

Bağlantı noktaları ve konektörler

Tablo 10. Bağlantı noktaları ve konektörler

Açıklama	Değerler
Harici:	
Ağ	Bir adet RJ-45 bağlantı noktası
USB	<ul style="list-style-type: none">· Güç açma/Uyandırma desteğiyle bir adet USB 2.0 bağlantı noktası· Bir USB 3.1 1. Nesil bağlantı noktası· Güç açma/Uyandırma desteğiyle bir adet USB 3.1 bağlantı noktası· PowerShare özellikli USB 3.1 Gen 1 bağlantı noktası· Bir adet USB 3.1 2. nesil (Tip C) bağlantı noktası
Ses	Ses çıkış bağlantı noktası
Video	<ul style="list-style-type: none">· Bir adet HDMI 1.4b bağlantı noktası· Bir adet HDMI-giriş bağlantı noktası
Bellek kartı okuyucu	Bir adet SD kart yuvası
Güç bağlantı noktası	Bir adet 4,5 mm x 2,9 mm DC giriş adaptör bağlantı noktası
Güvenlik	Kama şekilli kilit
Dahili:	
PCIe genişletme kartı yuvaları	Desteklenmez
M.2	<ul style="list-style-type: none">· Wi-Fi ve Bluetooth combo kartı için bir M.2 yuvası· Katı hal sürücü için bir adet PCIe/SATA M.2 2230/2242 yuvası <p>NOT: Farklı M.2 kartlarının özellikleri hakkında daha fazla bilgi için bilgi tabanı makalesine SLN301626 bakın.</p>

İletişim

Ethernet

Tablo 11. Ethernet teknik özellikleri

Açıklama	Değerler
Model numarası	Realtek RTL8111HSD-CG PCIe Gigabit Ethernet denetleyici (sistem kartına tümleşik)
Aktarım hızı	10/100/1000 Mbps

Kablosuz modülü

Tablo 12. Kablosuz modül teknik özellikleri

Açıklama	Değerler	
Model numarası	Intel 9462	Intel AX200
Aktarım hızı	En fazla 433 Mb/sn	2400 Mb/sn'ye kadar
Desteklenen frekans bantları	Çift bantlı 2,4 GHz/5 GHz	Çift bantlı 2,4 GHz/5 GHz
Kablosuz ağ standartları	<ul style="list-style-type: none">Wi-Fi 802.11a/b/gWi-Fi 4 (WiFi 802.11n)Wi-Fi 5 (WiFi 802.11ac)	<ul style="list-style-type: none">WiFi 802.11a/b/gWi-Fi 4 (WiFi 802.11n)Wi-Fi 6 (WiFi 802.11ax)
Şifreleme	<ul style="list-style-type: none">64 bit/128 bit WEPAES-CCMPTKIP	<ul style="list-style-type: none">64 bit/128 bit WEPAES-CCMPTKIP
Bluetooth	Bluetooth 5.0	Bluetooth 5.0

Ses

Tablo 13. Ses özellikleri

Açıklama	Değerler	
Denetleyici	Realtek ALC3289-CG	
Stereo dönüştürme	Desteklenen	
Dahili arayüz	Yüksek tanımlı ses arabirimi	
Harici arayüz	Evrensel Ses Jack/HDMI 1.4 bağlantı noktası	
Hoparlörler	2	
Dahili hoparlör yükselticisi	Desteklenen	
Harici ses seviyesi denetimleri	Desteklenmez	
Hoparlör çıkışı:		
	Ortalama	5 W
	Pik	6 W
Subwoofer çıkışı	Desteklenmez	
Mikrofon	Dijital izin mikrofonlar	

Depolama

Bilgisayarınız aşağıdaki yapılandırmalardan birini destekler:

- Bir adet 2,5 inç sabit disk sürücüsü
- Bir adet M.2 2230/2242 katı hal sürücü
- Bir adet 2,5 inç sabit sürücü ve bir adet M.2 2242 katı hal sürücü

Tablo 14. Depolama teknik özellikleri

Depolama türü	Arabirim türü	Kapasite
Bir adet 2,5 inç sabit disk sürücüsü	SATA AHCI 6 Gb/sn	2 TB'ye kadar
Bir adet M.2 2230/2242 katı hal sürücü	PCIe Gen3.0x4 NVMe, 32 Gb/sn'ye kadar	1 TB'a kadar

Ortam kartı okuyucusu

Tablo 15. Ortam kartı okuyucu özellikleri

Açıklama	Değerler
Tür	Bir adet SD kart yuvası
Desteklenen kartlar	<ul style="list-style-type: none">SD kartSD Yüksek Kapasiteli (SDHC) kartSD Genişletilmiş Kapasiteli (SDXC) kartmikro Güvenli Dijital (mSD)mikro Güvenli Dijital Yüksek Kapasite (mSDHC)mikro Güvenli Dijital Genişletilmiş Kapasite (mSDXC)

Kamera

Tablo 16. Kamera özellikleri

Açıklama	Değerler
Kamera sayısı	Bir
Tür	<ul style="list-style-type: none">HD RGB kameraFHD RGB + kızılötesi kamera
Konum	Ön kamera
Sensör tipi	CMOS sensör teknolojisi
Çözünürlük	
Kamera	
Hareketsiz görüntü	<ul style="list-style-type: none">0,92 megapiksel (HD kamera)2,07 megapiksel (FHD kamera)
Video	<ul style="list-style-type: none">30 fps'de 1280 x 720 (HD) (HD kamera)30 fps'de 1920 x 1080 (FHD) (FHD kamera)
Kızılötesi kamera	
Hareketsiz görüntü	0,3 megapiksel
Video	30 fps'de 640 x 480 (VGA)
Köşegen görüntüleme açısı	
Kamera	<ul style="list-style-type: none">74,6 derece (HD kamera)77,5 derece (FHD kamera)

Tablo 16. Kamera özellikleri(devamı)

Açıklama	Değerler
Kızılötesi kamera	82,8 derece

Ekran

Tablo 17. Ekran özellikleri

Açıklama	Değerler
Tür	Tam Yüksek Çözünürlüklü (FHD)
Panel teknolojisi	Geniş İzleme Açısı (WVA)
Parlaklık (tipik)	250 nit
Boyutlar (etkin alan):	
Yükseklik	313 mm (12,32 inç)
Genişlik	535 mm (21,06 inç)
Diagonal	604,70 mm (23,80 inç)
Native resolution	1920 x 1080
Megapiksel	16,78
Renk gamı	%72
İnç Başına Piksel (PPI)	93
Kontrast oranı (minimum)	1000:1
Tepki süresi (maksimum)	25
Yenileme hızı	60 Hz
Yatay görüş açısı	+/- 170 derece
Dikey görüş açısı	+/- 170 derece
Piksel aralığı	0,2745 mm x 0,2745 mm
Güç tüketimi (maksimum)	11,77 W
Parlama önleyici vs parlak kaplama	Parlama önleyici
Dokunmatik seçenekleri	Yes (Evet)

Güç adaptörü

Tablo 18. Güç adaptörü teknik özellikleri

Açıklama	Değerler
Tür	90 W 130 W

Tablo 18. Güç adaptörü teknik özellikleri(devamı)

Açıklama	Değerler	
Çap (konnektör)	4,5 mm	4,5 mm
Giriş voltajı	100 VAC-240 VAC	100 VAC-240 VAC
Giriş frekansı	50 Hz-60 Hz	50 Hz-60 Hz
Giriş akımı (maksimum)	1,50 A	2,50 A
Çıkış akımı (sürekli)	4,62 A	6,70 A
Dereceli çıkış voltajı	19,50 VDC	19,50 VDC
Sıcaklık aralığı:		
Çalışma	0°C ila 40°C (32°F ila 104°F)	0°C ila 40°C (32°F ila 104°F)
Depolama	-40 °C ila 70 °C arasında (-40 °F ila 158 °F arasında)	-40 °C ila 70 °C arasında (-40 °F ila 158 °F arasında)

Video

Tablo 19. Tümleşik grafik özellikleri

Ayrık grafikler			
Denetleyici	Harici ekran desteği	Bellek boyutu	Bellek türü
NVIDIA MX110	Uygun değil	2 GB	GDDR5

Tablo 20. Tümleşik grafikleri teknik özellikleri

Tümleşik grafikler			
Denetleyici	Harici ekran desteği	Bellek boyutu	İşlemci
Intel UHD Grafik Kartı 620	Bir adet HDMI 1.4 bağlantı noktası	Paylaşılan sistem belleği	10. Nesil Intel Core i3/i5/i7

Bilgisayar ortamı

Havadan geçen madde düzeyi: ISA-S71.04-1985 ile tanımlanan biçimde G1

Tablo 21. Bilgisayar ortamı

	Çalışma	Depolama
Sıcaklık aralığı	5°C ila 35°C (32°F ila 95°F)	-40°C - 65°C (-40°F - 149°F)
Bağıl nem (en yüksek)	%20 ila %80 (yoğuşmasız)	%5 ila %95 (yoğuşmasız)
Titreşim (maksimum)*	0,26 GRMS	1,37 GRMS
Darbe (maksimum)	40 G†	105 G‡
Yükseklik (en çok):	3048	10668

* Kullanıcı ortamını uyaran rastgele titreşim tayfi kullanılarak ölçülmüştür.



† Sabit sürücü kullanımında iken 2 ms yarım sinüs darbesi kullanarak ölçülmüştür.

Yardım alma ve Dell'e başvurma

Kendi kendine yardım kaynakları

Bu çevrimiçi kendi kendine yardım kaynaklarını kullanarak Dell ürünleri ve hizmetleri hakkında bilgi ve yardım alabilirsiniz:

Tablo 22. Kendi kendine yardım kaynakları

Kendi kendine yardım kaynakları	Kaynak konumu
Dell ürün ve hizmetleri ile ilgili bilgiler	www.dell.com
Dell uygulamam	
İpuçları	
Desteğe Başvurun	Windows arama alanında, Contact Support yazın ve Enter'a basın.
İşletim sistemi için çevrimiçi yardım	www.dell.com/support/windows
Sorun giderme bilgileri, kullanım kılavuzları, kurulum talimatları, ürün özellikleri, teknik yardım blog'ları, sürücüler, yazılım güncelleştirmeleri, vb.	www.dell.com/support
Çeşitli bilgisayar sorunları için Dell bilgi bankası makaleleri.	<ol style="list-style-type: none"> www.dell.com/support adresine gidin. Arama kutusuna konuyu veya anahtar kelimeyi yazın. İlgili makaleleri almak için Ara seçeneğine tıklayın.
Ürününüz hakkında aşağıdaki bilgileri öğrenin: <ul style="list-style-type: none"> · Ürün teknik özellikleri · İşletim sistemi · Ürününüzü kurma ve kullanma · Veri yedekleme · Sorun giderme ve tanılama · Fabrika ve sistem geri yükleme · BIOS bilgileri 	www.dell.com/support/manuals adresindeki <i>Ben ve Dell Bilgisayarım</i> bölümüne bakın. Ürününüzle ilgili Ben ve Dell Bilgisayarım'ı bulmak için aşağıdakilerden birini kullanarak ürünü tanımlayın: <ul style="list-style-type: none"> · Ürünü Algıla seçeneğini belirleyin. · Ürünleri Görüntüle altındaki açılır menüden ürünü bulun. · Servis Etiket numarası'ni veya Ürün Kimliği'ni arama çubuğuna girin.

Dell'e Başvurma

Satış, teknik destek veya müşteri hizmetleri ile ilgili konularda Dell ile irtibat kurmak için www.dell.com/contactdell adresini ziyaret edin.

NOT: Bu hizmetlerin kullanılabilirliği ülkeye/bölgeye ve ürüne göre değişir ve ülkenizde/bölgenizde bazı hizmetler verilemiyor olabilir.

NOT: Etkin bir İnternet bağlantınız yoksa, iletişim bilgilerini satın alım faturanızda, irsaliyede, fişte veya Dell ürün kataloğunda bulabilirsiniz.