

Inspiron 24 5000

Kurulum ve Teknik Özellikleri

Bilgisayar Modeli: Inspiron 24-5488
Resmi Model: W12C
Resmi Tip: W12C007



Notlar, dikkat edilecek noktalar ve uyarılar



NOT: NOT, ürününüzü daha iyi kullanmanıza yardımcı olacak önemli bilgiler sağlar.



DİKKAT: DİKKAT, donanımda olabilecek hasarları ya da veri kaybını belirtir ve bu sorunun nasıl önleneceğini anlatır.



UYARI: UYARI, meydana gelebilecek olası maddi hasar, kişisel yaralanma veya ölüm tehlikesi anlamına gelir.

Telif Hakkı © 2017 Dell Inc. veya bağlı kuruluşları. Tüm hakları saklıdır. Dell, EMC ve diğer ticari markalar, Dell Inc. veya bağlı kuruluşlarının ticari markalarıdır. Diğer ticari markalar ilgili sahiplerinin ticari markaları olabilir.

2017 - 07

Revizyon A02

İçindekiler

Bilgisayarınızı ayarlamak.....	5
Görünümler.....	11
Ön.....	11
Sağ.....	12
Sol.....	13
Geri.....	14
Eğim.....	15
Özellikler.....	17
Sistem bilgileri.....	17
Boyutlar ve ağırlık.....	17
Bellek.....	18
Bağlantı noktaları ve konektörler.....	18
İletişim.....	19
Audio.....	19
Depolama.....	19
Ortam kartı okuyucusu.....	20
Kamera.....	20
VESA duvar montajı.....	20
Güç adaptörü.....	20
Ekran.....	21
Video.....	22
Stand.....	22
Bilgisayar ortamı.....	22



Yardıma alma ve Dell'e başvurma.....	24
Kendi kendine yardım kaynakları.....	24
Dell'e Başvurma.....	25

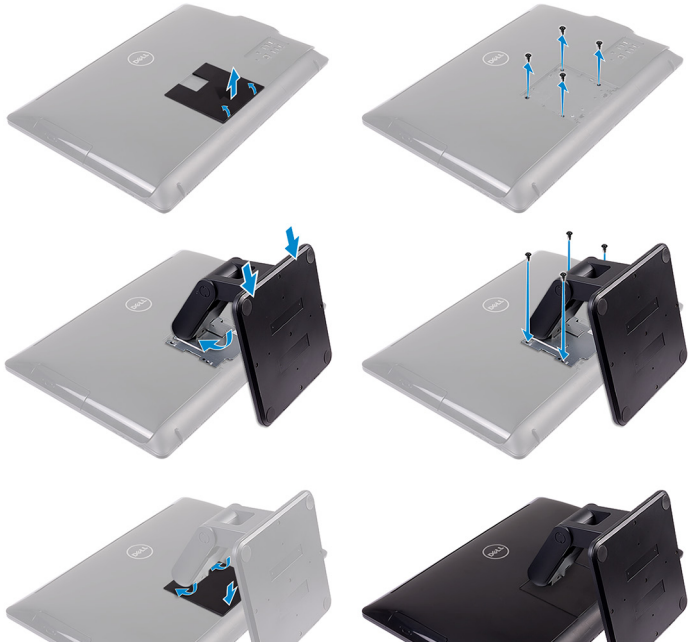


Bilgisayarınızı ayarlamak

- 1 Standı kurun.
 - Sabit stand



- Eklemli stand



- 2** Klavye ve fareyi ayarlayın.
Klavye ve fare ile birlikte gelen belgelere bakın.



3 Güç adaptörünü bağlayın.

- Sabit Stand



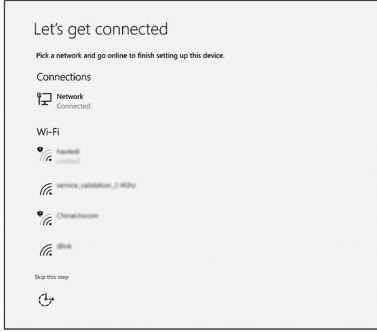
- Eklemlı Stand



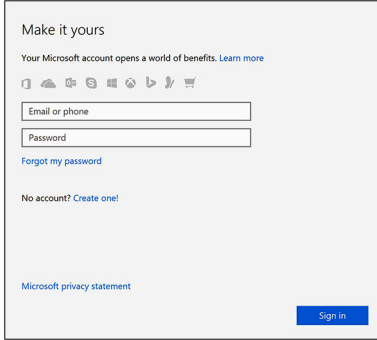
4 Güç düğmesine basın.



- 5 Windows kurulumunu tamamlamak için ekrandaki yönergeleri izleyin.
- a) Bir kablosuz ağa bağlanın.



- b) Microsoft hesabınızda oturum açın ya da yerel bir hesap oluşturun.



6 Masaüstü bilgisayarınızda Dell kaynaklarını keşfedin.

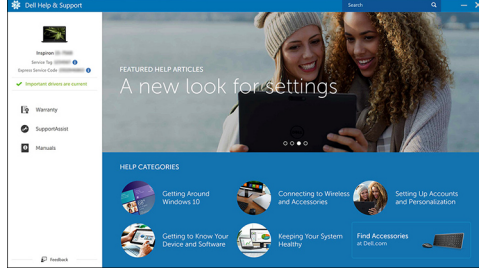
Tablo 1. Dell uygulamalarını bulun.



Bilgisayarınızı kaydedin



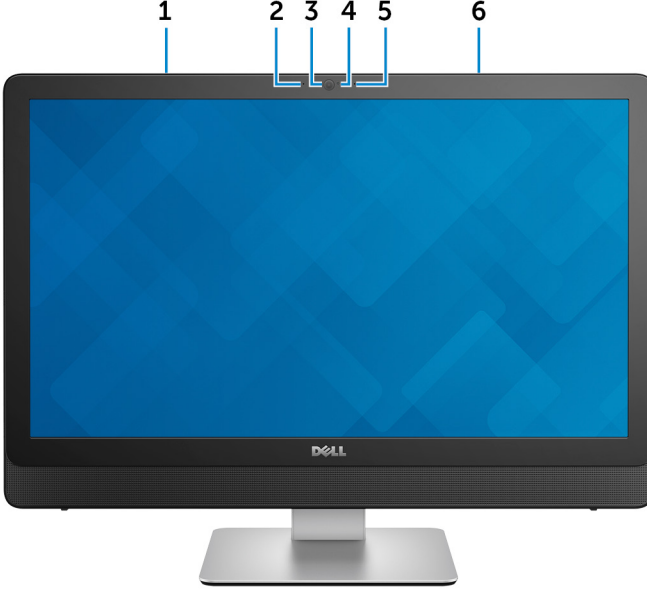
Dell Yardım ve Destek



DestekYardımları —Bilgisayarınızı kontrol edin ve güncelleyin

Görünümler

Ön



- 1 Sol mikrofon (dokunmatik ekran)**
Ses kaydı ve sesli çağrılar için dijital ses girişi sağlar.
- 2 Sol mikrofon (dokunmatik olmayan ekran)**
Ses kaydı ve sesli çağrılar için dijital ses girişi sağlar.
- 3 Kamera**
Görüntülü sohbet yapmanızı, fotoğraflar çekmenizi ve videolar kaydetmenizi sağlar.
- 4 Kamera durum ışığı**
Kamera kullanımdayken yanar.
- 5 Sağ mikrofon (dokunmatik olmayan ekran)**
Ses kaydı ve sesli çağrılar için dijital ses girişi sağlar.



6 Sağ mikrofon (dokunmatik ekran)

Ses kaydı ve sesli çağrılar için dijital ses girişi sağlar.

Sağ



1 Optik Sürücü

CD ve DVD'lerden okur ve bunlara yazar.

2 Ekran parlaklığı kontrol düğmeleri (2)

Ekran parlaklığını arttırmak veya azaltmak için basın.

3 Ekran kapatma düğmesi

Ekranı kapatmak için basılı tutun; ekranı açmak için tekrar basın.

4 Güç düğmesi

Kapalıysa, uyku durumunda veya hazırda bekletme durumundaysa bilgisayarı açmak için basın.

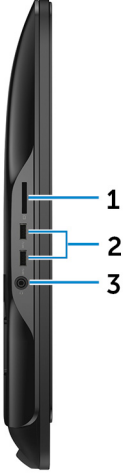
Bilgisayar açık ise, uyku moduna almak için basın.

Bilgisayarı kapatmaya zorlamak için 4 saniye boyunca basılı tutun.



NOT: Güç Seçenekleri'nde güç düğmesi davranışını özelleştirebilirsiniz. Daha fazla bilgi için, bkz. Support.dell.com/manuals, sayfasından Me and My Dell'e bakın.

Sol



1 Ortam kartı okuyucusu

Ortam kartlarındaki bilgiyi okur ve yazar.

2 USB 3.0 bağlantı noktası (2)

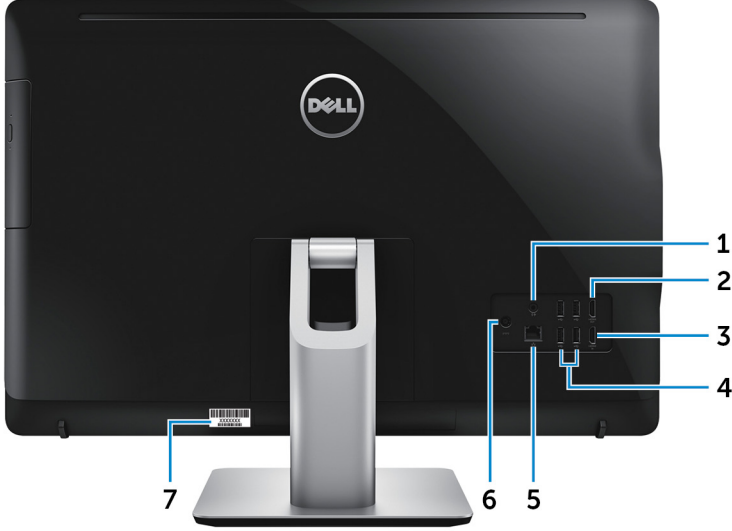
Depolama aygıtları ve yazıcılar gibi çevre birimlerini bağlayın. 5 Gbps'ye kadar veri aktarım hızları sağlar.

3 Mikrofonlu kulaklık girişi

Kulaklık veya kulaklık seti (kulaklık ve mikrofon birleşimi) bağlayın.



Geri



1 **Ses çıkış bağlantı noktası**

Hoparlörler, amplifikatör ve benzeri gibi ses çıkış cihazlarını bağlayın.

2 **HDMI-çıkış bağlantı noktası**

TV'nizi veya başka bir HDMI-etkin aygıt. Video ve ses girişi / çıkışı sağlar.

3 **HDMI-giriş bağlantı noktası**

Bir oyun konsolu, Blu-ray oynatıcı veya diğer HDMI-çıkışı etkin cihazları bağlayın.

4 **USB 2.0 bağlantı noktaları (4)**

Depolama aygıtları ve yazıcılar gibi çevre birimlerini bağlayın. 480 Mbps'e kadar veri aktarım hızları sağlar.

5 **Ağ bağlantı noktası**

Ağ veya internet'e erişmek için bir geniş bant modem veya bir yönlendiriciden gelen bir Ethernet (RJ45) kablosunu bağlayın.

6 **Güç adaptörü bağlantı noktası**

Bilgisayarınıza güç sağlamak için bir güç adaptörü bağlayın.

7 Servis Etiketi

Servis Etiketi, Dell servis teknisyenlerinin bilgisayarınızdaki donanım bileşenlerini tanımlamalarını ve garanti bilgilerine erişebilmelerini sağlayan benzersiz bir alfanümerik tanımlayıcıdır.

Eğim

Sabit stand



Eklemlı stand





Özellikler

Sistem bilgileri

Tablo 2. Sistem bilgileri

Bilgisayar modeli	Inspiron 24-5488
İşlemci	7. nesil Intel Core i5/i7 serisi
Sistem yonga kümesi	H110

Boyutlar ve ağırlık

Tablo 3. Boyutlar ve ağırlık

	Touchscreen	Dokunmatik olmayan ekran
Yükseklik	385,33 mm (15,17 inç)	
Genişlik	576,62 mm (22,70 inç)	
Derinlik	38,20 mm (1,50 inç)	39,30 mm (1,55 inç)
Ağırlık (maksimum)		
Tabansız	6,98 kg (15,39 lb)	5,89 kg (12,99 lb)
Sabit stand ile	8,30 kg (18,30 lb)	7,11 kg (15,67 lb)
Eklemlili standlı	9,88 kg (21,78 lb)	8,68 kg (19,14 lb)



NOT: Bilgisayarınızın ağırlığı, istenen yapılandırmaya ve üretim çeşitliliğine göre değişebilir.



Bellek

Tablo 4. Bellek özellikleri

Yuvalar	İki DIMM yuvası
Tür	İki kanallı DDR3L
Hız	1600 MHz'e kadar
Desteklenen yapılandırmalar	4 GB, 8 GB, 12 GB, ve 16 GB

Bağlantı noktaları ve konektörler

Tablo 5. Bağlantı noktaları ve konektörlerin özellikleri

Harici:	
Ağ	Bir adet RJ45 bağlantı noktası
USB	<ul style="list-style-type: none">• Dört adet USB 2.0 bağlantı noktası• İki adet USB 3.0 bağlantı noktası
Ses/Video	<ul style="list-style-type: none">• Bir adet kulaklık bağlantı noktası• Bir adet ses çıkışı bağlantı noktası• Bir adet HDMI-çıkış bağlantı noktası• Bir adet HDMI-giriş bağlantı noktası

Tablo 6. Bağlantı noktaları ve konektörlerin özellikleri

Dahili:	
M.2 kart	WLAN ve Bluetooth birleşik kartı için bir adet M.2 yuvası

İletişim

Tablo 7. İletişim özellikleri

Ethernet	Sistem kartına entegre edilmiş 10/100/1000 Mbps Ethernet denetleyicisi
Kablosuz	<ul style="list-style-type: none">• Wi-Fi 802.11ac• Wi-Fi 802.11b/g/n• Bluetooth 4.0

Audio

Tablo 8. Ses özellikleri

Denetleyici	Waves Maxx Audio Pro ile Realtek ALC3661
Hoparlörler	İki
Hoparlör Çıkışı	<ul style="list-style-type: none">• Ortalama – 3 W• Tepe – 3,5 W
Mikrofon	ikili Dijital Mikrofon
Ses seviyesi denetimleri	Program menüleri

Depolama

Tablo 9. Depolama özellikleri

Arayüz	<ul style="list-style-type: none">• Optik sürücü için SATA 3 Gb/sn• Sabit disk için SATA 6 Gb/sn
Sabit sürücü	Bir 2,5 inç sürücü
Optik Sürücü	Bir adet 9,5-mm DVD+/-RW sürücü



Ortam kartı okuyucusu

Tablo 10. Ortam kartı okuyucu özellikleri

Tür	Bir adet 4'ü 1 arada yuva
Desteklenen kartlar	<ul style="list-style-type: none">• SD kart• MultiMediaCard (MMC)• SD Genişletilmiş Kapasiteli (SDXC) kart• SD Yüksek Kapasiteli (SDHC) kart

Kamera

Tablo 11. Kamera özellikleri

Çözünürlük	<ul style="list-style-type: none">• Hareketsiz görüntü: 2.0 megapiksel• Video: 30 karede (maksimum) 1280 x 720 (HD)
Köşegen görüntüleme açısı	74 derece

VESA duvar montajı

Tablo 12. VESA duvar montajı özellikleri

Tür	VESA MIS-D, 100, C
Delikli montaj modeli	100 x 100 mm
Vida tipi	M4
Duvarla minimum açıklık	20 mm (0,79 inç)

Güç adaptörü

Tablo 13. Güç adaptörü teknik özellikleri

Tür	<ul style="list-style-type: none">• 90 W
-----	--

• 130 W

Sıcaklık aralığı:

Çalışma	0°C ila 40°C arasında (32°F ila 104°F arasında)
Depolama	-40°C ila 70°C (-40°F ila 158°F)
Giriş Voltajı	100 VAC – 240 VAC
Giriş frekansı	50 Hz – 60 Hz
Giriş akımı (maksimum)	2,50 A
Çıkış akımı (sürekli)	4,62 A/6,70 A
Dereceli çıkış voltajı	19,50 VDC

Ekran

Tablo 14. Ekran özellikleri

Tür	<ul style="list-style-type: none">• 23,8 inç FHD dokunmatik ekran• 23,8 inç FHD dokunmatik olmayan ekran
Çözünürlük (maksimum)	1920 x 1080
Piksel aralığı	0,2745 mm x 0,2745 mm
Yenileme hızı	60 Hz
Denetimler	Parlaklık, ekran parlaklığı artırma/azaltma düğmeleri kullanılarak kontrol edilebilir
Boyutlar:	
Yükseklik	317,40 mm (12,50 inç)
Genişlik	543 mm (21,38 inç)
Diyagonal	604,52 mm (23,80 inç)



Video

Tablo 15. Video özellikleri

Denetleyici:

Tümleşik	Intel HD Graphics 630
Paylaşsımsız	Nvidia GeForce 930MX

Bellek:

Tümleşik	Paylaşılan sistem belleği
Paylaşsımsız	4 GB GDDR3

Stand

Tablo 16. Stand

	Sabit	Eklemlı
Yükseklik	215,20 mm (8,47 inç)	205,28 mm (8,08 inç)
Genişlik	225,42 mm (8,87 inç)	250 mm (9,84 inç)
Derinlik	205,60 mm (8,09 inç)	226,46 mm (8,92 inç)

Bilgisayar ortamı

Havadan geçen madde düzeyi: ISA-S71.04-1985 ile tanımlanan biçimde G1

Tablo 17. Bilgisayar ortamı

	Çalışma	Depolama
Sıcaklık aralığı	0°C ila 35°C (32°F ila 95°F)	-40°C ila 65°C (-40°F ila 149°F)
Bağıl nem (en yüksek)	%10 ila %90 (yoğuşmasız)	%0 ila %95 (yoğuşmasız)
Titreşim (maksimum)*	0,66 GRMS	1,30 GRMS
Darbe (maksimum)	110 G†	160 G†

	Çalışma	Depolama
Yükseklik (en çok):	-15,2 ila 3048 m (-50 ft ila 10.000 ft)	-15,2 ila 10.668 m (-50 ft ila 35.000 ft)

* Kullanıcı ortamını uyarıcı rastgele titreşim tayfı kullanılarak ölçülmüştür.

† Sabit sürücü kullanımında iken 2 ms yarımlık sinüs darbeleri kullanılarak ölçülmüştür.

‡ Sabit sürücü kafası sabit durma konumunda iken 2 ms yarımlık sinüs darbeleri kullanılarak ölçülmüştür.



Yardıma alma ve Dell'e başvurma

Kendi kendine yardım kaynakları

Bu çevrimiçi kendi kendine yardım kaynaklarını kullanarak Dell ürünleri ve hizmetleri hakkında bilgi ve yardım alabilirsiniz:

Tablo 18. Kendi kendine yardım kaynakları

Dell ürün ve hizmetleri ile ilgili bilgiler

www.dell.com

Dell Yardım ve Destek uygulaması



Başlarken uygulaması



Yardıma erişim

Windows arama alanında, Help and Support yazın ve Gir öğesine basın.

İşletim sistemi için çevrimiçi yardım

www.dell.com/support/windows

www.dell.com/support/linux

Sorun giderme bilgileri, kullanım kılavuzları, kurulum talimatları, ürün özellikleri, teknik yardım blog'ları, sürücüler, yazılım güncelleştirmeleri, vb.

www.dell.com/support

Çeşitli bilgisayar sorunları için Dell bilgi bankası makaleleri.

- 1 www.dell.com/support adresine gidin.
- 2 Sağ üst köşede, **Search (Arama)** kutusuna konu veya anahtar kelimeyi yazın.
- 3 İlgili makaleleri almak için **Search (Ara)** seçeneğine tıklayın.

Ürününüz hakkında aşağıdaki bilgileri öğrenin:

www.dell.com/support/manuals

adresindeki *Me and My Dell*'i (Ben ve Dell Bilgisayarım) bölümüne bakın.

- Ürün teknik özellikleri

- İşletim sistemi
- Ürününüzü kurma ve kullanma
- Veri yedekleme
- Sorun giderme ve tanılama
- Fabrika ve sistem geri yükleme
- BIOS bilgileri

Ürününüzle ilgili *Me and My Dell*'i (Ben ve Dell Bilgisayarım) bulmak için aşağıdakilerden birini kullanarak ürününüzü tanımlayın:

- **Detect Product (Ürünü Algıla)** seçeneğini belirleyin.
- **View Products (Ürünleri Görüntüle)** altındaki açılır menüden ürününüzü bulun.
- **Servis Etiket numarası** veya **Ürün Kimliği**'ni arama çubuğuna girin.

Dell'e Başvurma

Satış, teknik destek veya müşteri hizmetleri ile ilgili konularda Dell ile irtibat kurmak için www.dell.com/contactdell adresini ziyaret edin.



NOT: Bu hizmetlerin kullanılabilirliği ülkeye ve ürüne göre değişir ve bölgenizde bazı hizmetler verilemiyor olabilir.



NOT: Etkin bir İnternet bağlantınız yoksa, iletişim bilgilerinizi satın alım faturanızda, irsaliyede, fişte veya Dell ürün kataloğunda bulabilirsiniz.

