

Inspiron 24 5000

Namestitev in tehnični podatki

Model računalnika: Inspiron 24-5488
Regulativni model: W12C
Regulativni tip: W12C007



Opombe, svarila in opozorila



OPOMBA: OPOMBA označuje pomembne informacije, s katerimi lahko izboljšate učinkovitost izdelka.



POZOR: PREVIDNO označuje možnost poškodbe strojne opreme ali izgube podatkov in vam svetuje, kako se izogniti težavi.



Opozorilo: OPOZORILO označuje možnost poškodb lastnine, telesnih poškodb ali smrti.

Copyright © 2017 družba Dell Inc. ali njene hčerinske družbe. Vse pravice pridržane. Dell, EMC in druge blagovne znamke so blagovne znamke družbe Dell Inc. ali njenih hčerinskih družb. Druge blagovne znamke so lahko blagovne znamke njihovih lastnikov.

2017 - 07

Rev. A02

Kazalo

Namestitev računalnika.....	5
------------------------------------	----------

Pogledi.....	11
---------------------	-----------

Spredaj.....	11
--------------	----

Desno.....	12
------------	----

Levo.....	13
-----------	----

Zadaj.....	14
------------	----

Nagib.....	15
------------	----

Tehnični podatki.....	17
------------------------------	-----------

Informacije o sistemu.....	17
----------------------------	----

Mere in teža.....	17
-------------------	----

Pomnilnik.....	18
----------------	----

Vrata in priključki.....	18
--------------------------	----

Komunikacije.....	19
-------------------	----

Zvok.....	19
-----------	----

Pri shranjevanju.....	19
-----------------------	----

Bralnik pomnilniške kartice.....	20
----------------------------------	----

Kamera.....	20
-------------	----

Nosilec za steno VESA.....	20
----------------------------	----

Napajalnik.....	20
-----------------	----

Zaslon.....	21
-------------	----

Grafična kartica.....	22
-----------------------	----

Stojalo.....	22
--------------	----

Računalniško okolje.....	22
--------------------------	----



Iskanje pomoči in stik z družbo Dell.....	24
Viri samopomoči.....	24
Stik z družbo Dell.....	25

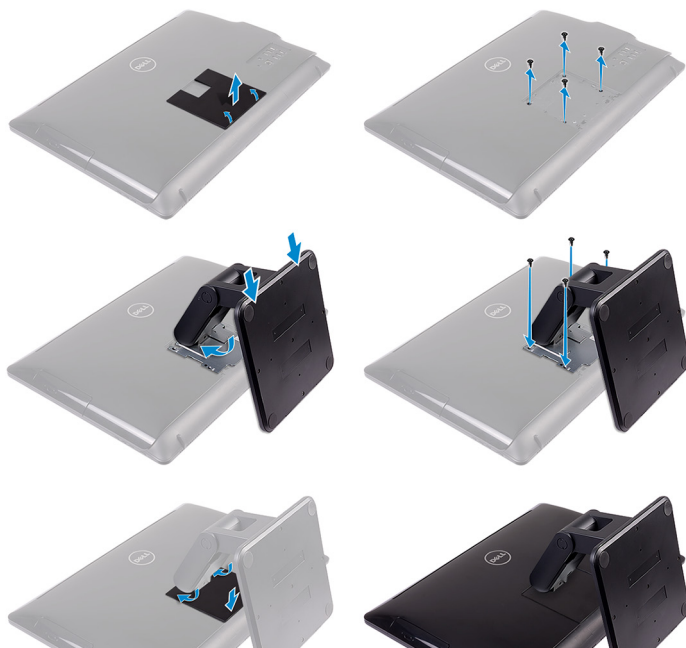


Namestitev računalnika

- 1 Namestite stojalo.
 - Stojalo s podstavkom



- Kolenasto stojalo



2 Namestite tipkovnico in miško.

Navodila najdete v dokumentaciji, ki je bila priložena tipkovnici in miški.



3 Priključite napajalnik.

- Stojalo s podstavkom



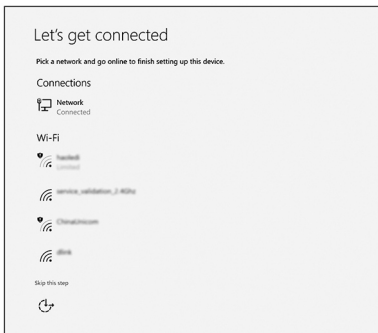
- Kolenasto stojalo



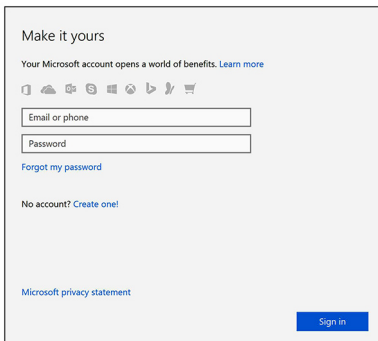
- 4 Pritisnite gumb za napajanje.



- 5 Sledite navodilom na zaslonu in zaključite namestitev programa Windows.
- a) Vzpostavite povezavo z omrežjem.



- b) Vpišite se v Microsoftov račun ali ustvarite lokalni račun.



6 Raziščite Dellove vire na namizju.

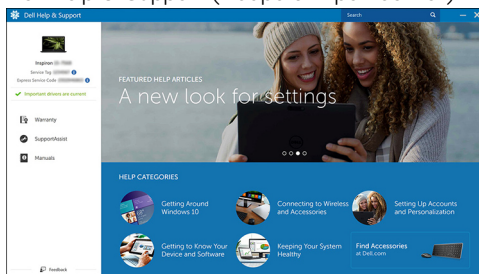
Tabela 1. Poiščite programe Dell.



Registrirajte svoj računalnik



Dell Help & Support (Podpora in pomoč Dell)

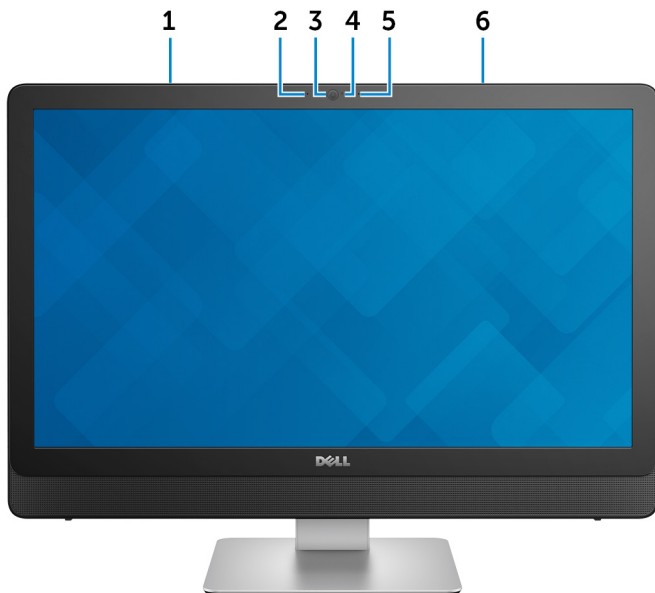


SupportAssist — Preglejte in posodobite svoj računalnik



Pogledi

Spredaj



- 1 Levi mikrofoni (zaslon na dotik)**
Zagotavlja vhod za digitalni zvok za snemanje zvoka in glasovne klice.
- 2 Levi mikrofoni (zaslon, ki ni na dotik)**
Zagotavlja vhod za digitalni zvok za snemanje zvoka in glasovne klice.
- 3 Kamera**
Omogoča vam videoklepet, fotografiranje in snemanje videoposnetkov.
- 4 Lučka za stanje kamere**
Sveti, ko je kamera v uporabi.
- 5 Desni mikrofoni (zaslon, ki ni na dotik)**
Zagotavlja vhod za digitalni zvok za snemanje zvoka in glasovne klice.



6 **Desni mikrofonski zaslon (zaslon na dotik)**

Zagotavlja vhod za digitalni zvok za snemanje zvoka in glasovne klice.

Desno



1 **Optični pogon**

Za branje CD-jev in DVD-jev ter zapisovanje nanje.

2 **Gumba za nastavitve svetlosti (2)**

Pritisnite ga za povečanje oz. zmanjšanje svetlosti zaslona.

3 **Gumb za izklop zaslona**

Pritisnite in pridržite, da izklopite zaslon, ter pritisnite znova, da vklopite zaslon.

4 **Gumb za vklop/izklop**

Pritisnite ga za vklop računalnika, če je izklopljen, v stanju spanja ali v stanju mirovanja.

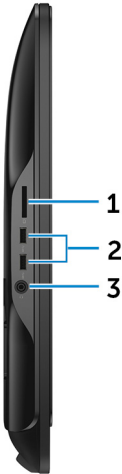
Pritisnite ga za preklop računalnika v stanje stanja, če je vklopljen.

Pritisnite in zadržite ga za 4 sekunde za prisilno zaustavitev računalnika.



OPOMBA: Delovanje gumba za vklop/izklop lahko prilagodite v možnostih porabe energije. Več informacij najdete v razdelku *Me and My Dell (Jaz in moj Dell)* na spletni strani support.dell.com/manuals.

Levo



1 Bralnik pomnilniške kartice

Bere s pomnilniških kartic in zapisuje nanje.

2 Vrata USB 3.0 (2)

Priključite zunanje naprave, kot so naprave za shranjevanje in tiskalniki. Zagotavlja hitrosti prenosa podatkov do 5 Gb/s.

3 Vrata za slušalke

Priključite slušalke ali slušalke z mikrofonom (kombinacija slušalk in mikrofona).



Zadaj



1 Izhodni priključek za zvok

Za priključitev naprav za predvajanje zvoka, kot so zvočniki, ojačevalniki in druge naprave.

2 Izhodna vrata HDMI

Priključite TV ali drugo napravo z omogočenim HDMI. Zagotavlja izhod za video in zvok.

3 Vhodna vrata HDMI

Za priključitev igralne konzole, predvajalnika diskov Blu-ray in drugih naprav, ki podpirajo izhodni priključek HDMI.

4 Vrata USB 2.0 (4)

Priključite zunanje naprave, kot so naprave za shranjevanje in tiskalniki. Zagotavlja hitrost prenosa podatkov do 480 Mb/s.

5 Omrežna vrata

Priključite ethernetni kabel (RJ45) z usmerjevalnika ali širokopasovnega modema za omrežje ali dostop do spleta.

6 **Vrata za napajalnik**

Za napajanje računalnika priključite napajalnik.

7 **Servisna oznaka**

Servisna oznaka je edinstven alfanumeričen identifikator, ki Dellovim servisnim tehnikom omogoča identifikacijo komponent strojne opreme v vašem računalniku in dostop do informacij o garanciji.

Nagib

Stojalo s podstavkom



Kolenasto stojalo





Tehnični podatki

Informacije o sistemu

Tabela 2. Informacije o sistemu

Model računalnika	Inspiron 24-5488
Procesor	Intel Core serije i5/i7 7. generacije
Sistemski nabor vezij	H110

Mere in teža

Tabela 3. Mere in teža

	Touchscreen	Zaslon, ki ni na dotik
Višina	385,33 mm (15,17 palca)	
Širina	576,62 mm (22,70 palca)	
Globina	38,20 mm (1,50 palca)	39,30 mm (1,55 palca)
Teža (največ)		
Brez stojala	6,98 kg (15,39 lb)	5,89 kg (12,99 lb)
S stojalom s podstavkom	8,30 kg	7,11 kg (15,67 lb)
S kolenastim stojalom	9,88 kg (21,78 lb)	8,68 kg (19,14 lb)



OPOMBA: Teža vašega računalnika je odvisna od izvedbe, ki ste jo naročili, in različic, ki so na voljo.

Pomnilnik

Tabela 4. Tehnični podatki pomnilnika

Reže	Dve reži DIMM
Vrsta	Dvokanalni DDR3L
Hitrost	Do 1600 MHz
Podprte konfiguracije	4 GB, 8 GB, 12 GB in 16 GB

Vrata in priključki

Tabela 5. Tehnični podatki vrat in priključkov

Zunanji:

Omrežje	Ena vrata RJ45
USB	<ul style="list-style-type: none">• Štiri vrata USB 2.0• Dvoje vrat USB 3.0
Zvok/grafika	<ul style="list-style-type: none">• Ena vrata za slušalke• Ena izhodna vrata za zvok• Ena izhodna vrata HDMI• Ena vhodna vrata HDMI

Tabela 6. Tehnični podatki vrat in priključkov

Notranji:

Kartica M.2	Ena reža M.2 za WLAN in Bluetooth kombinirano kartico
-------------	---

Komunikacije

Tabela 7. Tehnični podatki za komunikacije

Ethernet	10/100/1000 Mb/s Ethernet krmilnik integriran na sistemski plošči
Brezžično omrežje	<ul style="list-style-type: none">• Wi-Fi 802.11ac• Wi-Fi 802.11b/g/n• Bluetooth 4.0

Zvok

Tabela 8. Tehnični podatki o zvoku

Krmilnik	Realtek ALC3661 z valovi Waves Maxx Audio Pro
Zvočniki	Dva
Izhod za zvočnik	<ul style="list-style-type: none">• Povprečno – 3 W• Najvišja vrednost – 3,5 W
Mikrofon	Dvojni digitalni mikrofon
Nastavitev glasnosti	Meniji programa

Pri shranjevanju

Tabela 9. Tehnični podatki shranjevanja

Vmesnik	<ul style="list-style-type: none">• SATA 3 Gb/s za optični pogon• SATA 6 Gb/s za trdi disk
Trdi disk	En 2,5-palčni pogon
Optični pogon	En 9,5-milimetrski pogon DVD +/- RW



Bralnik pomnilniške kartice

Tabela 10. Tehnični podatki pomnilniške kartice

Vrsta	Ena reža 4-v-1
Podprte kartice	<ul style="list-style-type: none">• kartica SD• MultiMediaCard (MMC)• Kartica SD Extended Capacity (SDXC)• Kartica SD High Capacity (SDHC)

Kamera

Tabela 11. Tehnični podatki kamere

Ločljivost	<ul style="list-style-type: none">• Slika: 2,0 milijona slikovnih pik• Videoposnetek: 1280 x 720 (HD) pri 30 sličicah/s (največ)
Diagonalni vidni kot	74 stopinj

Nosilec za steno VESA

Tabela 12. Tehnični podatki nosilca za steno VESA

Vrsta	VESA MIS-D, 100, C
Vzorec odprtin za namestitvev	100 x 100 mm
Vrsta vijaka	M4
Najmanjši prostor med nosilcem in steno	20 mm (0,79 palca)

Napajalnik

Tabela 13. Tehnični podatki napajalnika

Vrsta	<ul style="list-style-type: none">• 90 W
-------	--

• 130 W

Temperaturno območje:

Med delovanjem

Od 0°C do 40°C (od 32°F do 104°F)

Pri skladiščenju

Od -40°C do 70°C (od -40°F do 158°F)

Vhodna napetost

100–240 V izmeničnega toka

Vhodna frekvenca

Od 50 do 60 Hz

Vhodni tok (najvišji)

2,50 A

Izhodni tok (stalen)

4,62 A/6,70 A

Nazivna izhodna napetost

19,50 V enosmernega toka

Zaslon

Tabela 14. Tehnični podatki zaslona

Vrsta

- 23,8-palčni zaslon na dotik FHD
- 23,8-palčni zaslon FHD, ki ni na dotik

Ločljivost (najvišja)

1920 x 1080

Razmik med slikovnimi pikami

0,2745 mm x 0,2745 mm

Hitrost osveževanja

60 Hz

Kontrolniki

Svetlost lahko nastavljate z gumbi za povečanje/zmanjšanje svetlosti zaslona

Mere:

Višina

317,40 mm (12,50 palca)

Širina

543 mm (21,38 palca)

Diagonala

604,52 mm (23,80 palca)



Grafična kartica

Tabela 15. Tehnični podatki grafične kartice

Krmilnik:

Vgrajena	Grafična kartica Intel HD 630
Ločena	Nvidia GeForce 930MX

Pomnilnik:

Vgrajena	Sistemski pomnilnik v skupni rabi
Ločena	4 GB GDDR3

Stojalo

Tabela 16. Stojalo

	S podstavkom	Kolenasto
Višina	215,20 mm (8,47 palca)	205,28 mm (8,08 palca)
Širina	225,42 mm (8,87 palca)	250 mm (9,84 palca)
Globina	205,60 mm (8,09 palca)	226,46 mm (8,92 palca)

Računalniško okolje

Stopnja onesnaženja v zraku: G1 kot določa ISA-S71.04-1985

Tabela 17. Računalniško okolje

	Med delovanjem	Pri shranjevanju
Temperaturno območje	Od 0 °C do 35 °C (od 32 °F do 95 °F)	Od -40 °C do 65 °C (od -40 °F do 149 °F)
Relativna vlažnost (najvišja)	Od 10 % do 90 % (nekondenzirajoča)	Od 0 % do 95 % (nekondenzirajoča)
Raven treslajev (najvišja)*	0,66 GRMS	1,30 GRMS

	Med delovanjem	Pri shranjevanju
Najmočnejši dovoljen udarec	110 G [†]	160 G [‡]
Nadmorska višina (najvišja)	Od -15,2 m do 3048 m (od -50 čevljev do 10.000 čevljev)	Od -15,2 m do 10.668 m (od -50 čevljev do 35.000 čevljev)

* Meri se z uporabo naključnega spektra tresljajev, ki posnema uporabniško okolje.

† Izmerjeno z uporabo 2 ms polsinusnega pulza, ko je trdi disk v uporabi.

‡ Izmerjeno z uporabo 2 ms polsinusnega pulza, ko je glava trdega diska parkirana.



Iskanje pomoči in stik z družbo Dell

Viri samopomoči

Informacije ter pomoč v zvezi z izdelki in storitvami Dell so na voljo v teh virih samopomoči:

Tabela 18. Viri samopomoči

Informacije o izdelkih in storitvah Dell

www.dell.com

Aplikacija Dell Help & Support (Podpora in pomoč Dell)



Aplikacija Začnite



Dostop do pomoči

V iskalno polje sistema Windows vnesite Help and Support (Pomoč in podpora) ter pritisnite tipko Enter.

Spletna pomoč za operacijski sistem

www.dell.com/support/windows

www.dell.com/support/linux

Informacije o odpravljanju težav, uporabniški priročniki, navodila za namestitev, tehnični podatki o izdelku, spletni dnevniki s tehnično pomočjo, gonilniki, posodobitve programske opreme in tako naprej

www.dell.com/support.

Dellovi članki zbirk znanja za pomoč pri odpravljanju težav.

1 Obiščite spletno mesto www.dell.com/support.

2 V zgornjem desnem kotu vnesite zeleno ključno besedo v **Search (Iskalno polje)**.

- 3 Kliknite **Search (Išči)** za prikaz sorodnih člankov.

Preberite si naslednje informacije o izdelku:

- Tehnični podatki o izdelku
- Operacijski sistem
- Nastavitev in uporaba izdelka
- Varnostno kopiranje podatkov
- Odpravljanje težav in diagnostika
- Obnovitev sistema
- Informacije o BIOS-u

Glejte *Me and My Dell (Jaz in moj Dell)* na spletni strani www.dell.com/support/manuals.

Če želite poiskati podatke *Me and My Dell (Jaz in moj računalnik Dell)* za svoj izdelek, lahko izdelek prepoznate tako:

- Izberite **Detect Product (Zaznaj izdelek)**.
- Izberite svoj izdelek v spustnem meniju **View Products (Prikaz izdelkov)**.
- Vnesite **servisno oznako izdelka** ali **ID izdelka** v iskalno vrstico.

Stik z družbo Dell

Če želite vzpostaviti stik z družbo Dell za prodajo, tehnično podporo ali podporo uporabnikom, obiščite www.dell.com/contactdell.



OPOMBA: Razpoložljivost je odvisna od države in izdelka, nekatere storitve pa morda niso na voljo v vaši državi.



OPOMBA: Če povezava z internetom ni na voljo, lahko podatke za stik najdete na računu o nakupu, embalaži, blagajniškemu izpisku ali katalogu izdelkov Dell.

