

Inspiron 24 5000

Konfiguracja i dane techniczne

Model komputera: Inspiron 24-5488
Model regulacji: W12C
Typ regulacji: W12C007



Uwagi, przestrogi i ostrzeżenia



UWAGA: Napis UWAGA oznacza ważną wiadomość, która pomoże lepiej wykorzystać komputer.



OSTRZEŻENIE: Napis PRZESTROGA informuje o sytuacjach, w których występuje ryzyko uszkodzenia sprzętu lub utraty danych, i przedstawia sposoby uniknięcia problemu.



PRZESTROGA: Napis OSTRZEŻENIE informuje o sytuacjach, w których występuje ryzyko uszkodzenia sprzętu, obrażeń ciała lub śmierci.

Copyright © 2017 Dell Inc. lub jej spółki zależne. Wszelkie prawa zastrzeżone. Dell, EMC i inne znaki towarowe są znakami towarowymi firmy Dell Inc. lub jej spółek zależnych. Inne znaki towarowe mogą być znakami towarowymi ich właścicieli.

2017 - 07

Ver. A02

Spis treści

Skonfiguruj komputer.....	5
----------------------------------	----------

Widoki.....	11
--------------------	-----------

Przód.....	11
Prawa strona.....	12
W lewo.....	13
Tył.....	14
Nachylenie.....	15

Dane techniczne.....	17
-----------------------------	-----------

Informacje o systemie.....	17
Wymiary i masa.....	17
Pamięć.....	18
Porty i złącza.....	18
Komunikacja.....	19
Dźwięk.....	19
Podczas przechowywania.....	19
Czytnik kart pamięci.....	20
Kamera.....	20
Stelaż VESA do montażu na ścianie.....	20
Zasilacz.....	20
Wyświetlacz.....	21
Grafika.....	22
Podstawa.....	22
Środowisko pracy komputera.....	22



Uzyskiwanie pomocy i kontakt z firmą Dell.....24
Narzędzia pomocy technicznej do samodzielnego wykorzystania.....24
Kontakt z firmą Dell.....25

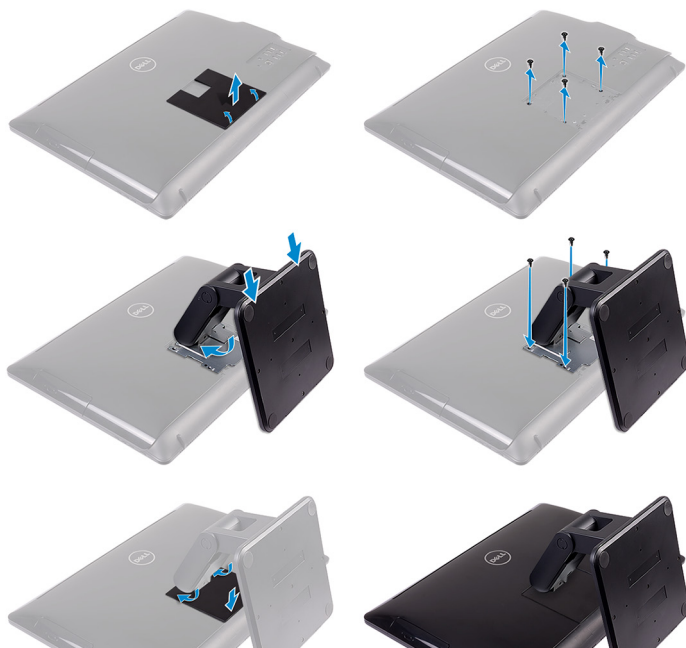


Skonfiguruj komputer

- 1 Rozłóż podstawkę.
 - Podstawka płaska



- Podstawka przegubowa



2 Podłącz klawiaturę i mysz.

Zapoznaj się z dokumentacją dostarczoną z klawiaturą i myszą.



3 Podłącz zasilacz.

- Podstawka płaska



- Podstawka przegubowa

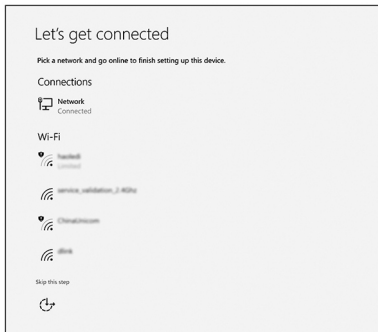


- 4 Naciśnij przycisk zasilania.

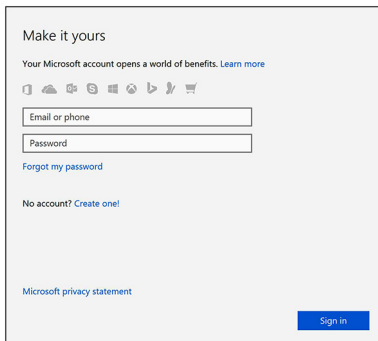


5 Postępuj zgodnie z instrukcjami wyświetlanymi na ekranie, aby ukończyć proces konfiguracji systemu Windows.

a) Połącz komputer z siecią.



b) Zaloguj się do konta Microsoft lub utwórz konto lokalne.



6 Zapoznaj się z zasobami firmy Dell na pulpicie.

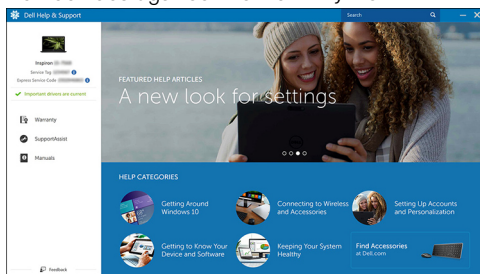
Tabela 1. Odszukaj aplikacje firmy Dell



Zarejestruj swój komputer



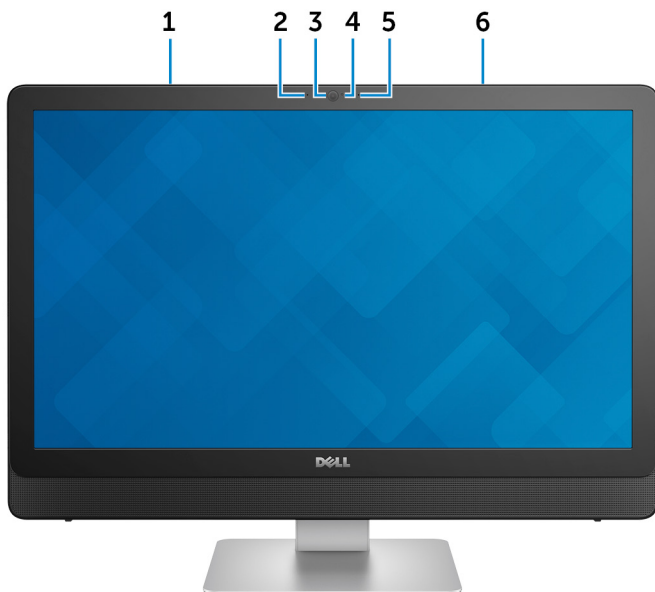
Pomoc i obsługa techniczna firmy Dell



SupportAssist — Sprawdź i zaktualizuj komputer

Widoki

Przód



- 1 Mikrofon lewy (ekran dotykowy)**
Wejście dźwięku wysokiej jakości. Umożliwia nagrywanie głosu, prowadzenie rozmów itd.
- 2 Mikrofon lewy (brak ekranu dotykowego)**
Wejście dźwięku wysokiej jakości. Umożliwia nagrywanie głosu, prowadzenie rozmów itd.
- 3 Kamera**
Umożliwia prowadzenie rozmów wideo, robienie zdjęć i nagrywanie filmów.
- 4 Lampka stanu kamery**
Świeci, gdy kamera jest w użyciu.



5 **Mikrofon prawy (brak ekranu dotykowego)**

Wejście dźwięku wysokiej jakości. Umożliwia nagrywanie głosu, prowadzenie rozmów itd.

6 **Mikrofon prawy (ekran dotykowy)**

Wejście dźwięku wysokiej jakości. Umożliwia nagrywanie głosu, prowadzenie rozmów itd.

Prawa strona



1 **Napęd dysków optycznych**

Umożliwia odczytywanie i zapisywanie informacji na dyskach CD i DVD.

2 **Przyciski regulacji jasności (2)**

Naciśnij przycisk, aby zwiększyć lub zmniejszyć jasność ekranu.


3 **Przycisk wyłączenia ekranu**

Naciśnij i przytrzymaj, aby wyłączyć ekran; naciśnij ponownie, aby włączyć ekran.

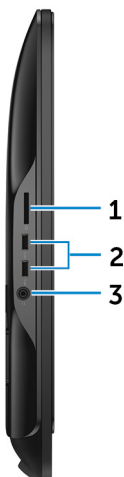
4 **Przycisk zasilania**

Naciśnij, aby włączyć komputer, jeśli jest wyłączony, w trybie uśpienia lub hibernacji.

Naciśnij, aby komputer przeszedł do stanu uśpienia, jeśli jest włączony.
Naciśnij i przytrzymaj przez 4 sekundy, aby wymusić wyłączenie komputera.

 **UWAGA:** Sposób działania przycisku zasilania można dostosować w oknie *Opcje zasilania*. Więcej informacji zawiera sekcja *Me and My Dell* (Ja i mój komputer Dell) na stronie support.dell.com/manuals.

W lewo



1 Czytnik kart pamięci

Umożliwia odczytywanie i zapisywanie danych na kartach pamięci.

2 porty USB 3.0 (2)

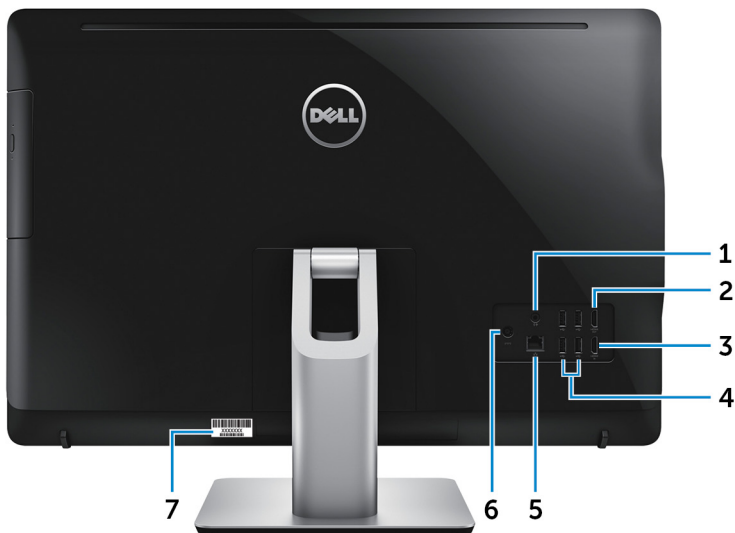
Podłącz urządzenia zewnętrzne, takie jak urządzenia pamięci masowej i drukarki. Zapewnia szybkość transmisji danych do 5 Gb/s.

3 Gniazdo słuchawek

Umożliwia podłączenie słuchawek lub zestawu słuchawkowego (słuchawek i mikrofonu).



Tył



1 Wyjście audio

Umożliwia podłączanie głośników, wzmacniaczy i innych urządzeń wyjściowych dźwięku.

2 Złącze wyjściowe HDMI

Umożliwia podłączenie telewizora lub innego urządzenia z wejściem HDMI. Zapewnia wyjście wideo i audio.

3 Złącze wejściowe HDMI

Umożliwia podłączanie konsoli do gier, odtwarzaczy Blu-ray i innych urządzeń wyposażonych w wyjście HDMI.

4 Porty USB 2.0 (4)

Podłącz urządzenia zewnętrzne, takie jak urządzenia pamięci masowej i drukarki. Zapewnia szybkość transmisji danych do 480 Mb/s.

5 Złącze sieciowe

Służy do podłączania przewodu Ethernet (RJ45) z routera lub modemu szerokopasmowego w celu uzyskania dostępu do sieci LAN lub sieci Internet.

6 **Złącze zasilacza**

Umożliwia podłączenie zasilacza do komputera.

7 **Etykieta ze znacznikiem serwisowym**

Znacznik serwisowy (ang. Service Tag) jest unikatowym identyfikatorem alfanumerycznym, który umożliwia pracownikom serwisowym firmy Dell identyfikowanie podzespołów sprzętowych w komputerach klientów i uzyskiwanie dostępu do informacji o gwarancji.

Nachylenie

Podstawka płaska



Podstawka przegubowa





Dane techniczne

Informacje o systemie

Tabela 2. Informacje o systemie

Model komputera	Inspiron 24-5488
Procesor	Intel Core i5/i7 (7. generacja)
Mikroukład systemowy	H110

Wymiary i masa

Tabela 3. Wymiary i masa

	Touchscreen	Ekran bez funkcji dotykowych
Wysokość	385,33 mm (15,17 cala)	
Szerokość	576,62 mm (22,70 cala)	
Głębokość	38,20 mm (1,50 cala)	39,30 mm (1,55 cala)
Masa (maksymalna)		
Bez podstawki	6,98 kg (15,39 funta)	5,89 kg (12,99 funta)
Z podstawką płaską	8,30 kg (18,30 funta)	7,11 kg (15,67 funta)
z podstawką przegubową	9,88 kg (21,78 funta)	8,68 kg (19,14 funta)



UWAGA: Masa komputera zależy od zamówionej konfiguracji i zmiennych produkcyjnych.

Pamięć

Tabela 4. Dane techniczne pamięci

Gniazda	Dwa gniazda DIMM
Typ	Dwukanałowa pamięć RAM DDR3L
Szybkość	do 1600 MHz
Obsługiwane konfiguracje	4 GB, 8 GB, 12 GB i 16 GB

Porty i złącza

Tabela 5. Dane techniczne gniazd i złączy

Zewnętrzne:

Sieć	Jeden port RJ45
USB	<ul style="list-style-type: none">• Sześć portów USB 2.0• Dwa porty USB 3.0
Dźwięk/wideo	<ul style="list-style-type: none">• Jedno gniazdo zestawu słuchawkowego• Jedno złącze wyjściowe audio• Jedno złącze wyjściowe HDMI• Jedno złącze wejściowe HDMI

Tabela 6. Dane techniczne gniazd i złączy

Wewnętrzne:

Karta M.2	Jedno gniazdo M.2 na hybrydową kartę WLAN i Bluetooth
-----------	---

Komunikacja

Tabela 7. Dane techniczne: komunikacja

Ethernet	Kontroler Ethernet LAN 10/100/1000 Mb/s zintegrowany na płycie systemowej
Komunikacja bezprzewodowa	<ul style="list-style-type: none">• Wi-Fi 802.11ac• Wi-Fi 802.11b/g/n• Bluetooth 4.0

Dźwięk

Tabela 8. Dane techniczne dźwięku

Kontroler	Realtek ALC3661 z Waves Maxx Audio Pro
Głośniki	Dwa
Moc głośników	<ul style="list-style-type: none">• Średnia - 3 W• Szczytowa - 3,5 W
Mikrofon	Podwójny mikrofon cyfrowy
Regulacja głośności	Menu aplikacji

Podczas przechowywania

Tabela 9. Specyfikacja pamięci masowej

Interfejs	<ul style="list-style-type: none">• Napęd dysków optycznych: SATA 3 Gb/s• Dysk twardy: SATA 6 Gb/s
Dysk twardy	Jeden dysk 2,5 cala
Napęd dysków optycznych	Jeden 9,5-milimetrowy napęd DVD+/-RW



Czytnik kart pamięci

Tabela 10. Dane techniczne czytnika kart pamięci

Typ	Jedno gniazdo czytnika kart „4 w 1”
Obsługiwane karty	<ul style="list-style-type: none">• SD• MultiMediaCard (MMC)• SD Extended Capacity (SDXC)• SD High Capacity (SDHC)

Kamera

Tabela 11. Dane techniczne kamery

Rozdzielczość	<ul style="list-style-type: none">• Zdjęcie: 2,0 megapiksela• Video: 1280 x 720 (HD) przy 30 kl./s (maks.)
Kąt widzenia	74 stopnie

Stelaż VESA do montażu na ścianie

Tabela 12. Dane montażu naściennego w standardzie VESA

Typ	VESA MIS-D, 100, C
Układ otworów montażowych	100 x 100 mm
Typ śruby	M4
Minimalny odstęp od ściany	20 mm (0,79 cali)

Zasilacz

Tabela 13. Dane techniczne zasilacza

Typ	<ul style="list-style-type: none">• 90 W
-----	--

• 130 W

Zakres temperatur:

Podczas pracy	0°C do 40°C (32°F do 104°F)
Magazyn danych	-40°C do 70°C (-40°F do 158°F)
Napięcie wejściowe	Prąd zmienny 100 V do 240 V
Częstotliwość wejściowa	50 Hz do 60 Hz
Prąd wejściowy	2,50 A
Prąd wyjściowy (praca ciągła)	4,62 A/6,70 A
Znamionowe napięcie wyjściowe	Prąd stały 19,50 V

Wyświetlacz

Tabela 14. Dane techniczne: wyświetlacz

Typ	<ul style="list-style-type: none">• 23,8 cala FHD z ekranem dotykowym• 23,8 cala FHD bez ekranu dotykowego
Rozdzielczość (maksymalna)	1920 x 1080
Rozstaw pikseli	0,2745 mm x 0,2745 mm
Częstotliwość odświeżania	60 Hz
Regulacja	Regulacja jasności za pomocą przycisków zwiększania/zmniejszania jasności wyświetlacza
Wymiary:	
Wysokość	317,40 mm (12,50 cala)
Szerokość	543 mm (21,38 cala)
Przekątna	604,52 mm (23,80 cala)



Grafika

Tabela 15. Dane techniczne: grafika

Kontroler:

Kontroler zintegrowany	Intel HD Graphics 630
Kontroler autonomiczny	NVIDIA GeForce 930MX

Pamięć:

Kontroler zintegrowany	Współużytkowana pamięć systemowa
Kontroler autonomiczny	4 GB GDDR3

Podstawa

Tabela 16. Podstawa

	Płaska	Przegubowa
Wysokość	215,20 mm (8,47 cala)	205,28 mm (8,08 cala)
Szerokość	225,42 mm (8,87 cala)	250 mm (9,84 cala)
Głębokość	205,60 mm (8,09 cala)	226,46 mm (8,92 cala)

Środowisko pracy komputera

Poziom zanieczyszczeń w powietrzu: G1 lub niższy, wg definicji w ISA-S71.04-1985

Tabela 17. Środowisko pracy komputera

	Podczas pracy	Podczas przechowywania
Zakres temperatur	0°C do 35°C (32°F do 95°F)	-40°C do 65°C (-40°F do 149°F)
Wilgotność względna (maksymalna)	od 10% do 90% (bez kondensacji)	od 0% do 95% (bez kondensacji)
Wibracje (maksymalne)*	0,66 GRMS	1,30 GRMS
Udar (maksymalny)	110 G [†]	160 G [†]

	Podczas pracy	Podczas przechowywania
Wysokość nad poziomem morza (maksymalna)	-15,2 m do 3048 m (od -50 stóp do 10 000 stóp)	-15,2 m do 10 668 m (od -50 stóp do 35 000 stóp)

* Mierzone z wykorzystaniem spektrum losowych wibracji, które symulują środowisko użytkownika.

† Mierzona za pomocą 2 ms pół-sinusoidalnego impulsu, gdy dysk twardej jest używany.

‡ Mierzona za pomocą 2 ms pół-sinusoidalnego impulsu, gdy głowica dysku twardego jest w położeniu spoczynkowym.



Uzyskiwanie pomocy i kontakt z firmą Dell

Narzędzia pomocy technicznej do samodzielnego wykorzystania

Aby uzyskać informacje i pomoc dotyczącą korzystania z produktów i usług firmy Dell, można skorzystać z następujących zasobów internetowych:

Tabela 18. Narzędzia pomocy technicznej do samodzielnego wykorzystania

Informacje o produktach i usługach firmy Dell www.dell.com

Dell Help & Support (Pomoc i obsługa techniczna firmy Dell)



Aplikacja Get started (Wprowadzenie)



Korzystanie z pomocy

W systemie Windows wpisz Help and Support, a następnie naciśnij klawisz Enter.

Pomoc online dla systemu operacyjnego www.dell.com/support/windows
www.dell.com/support/linux

Informacje o rozwiązywaniu problemów, podręczniki, instrukcje konfiguracji, dane techniczne produktów, blogi pomocy technicznej, sterowniki, aktualizacje oprogramowania itd. www.dell.com/support

Artykuły bazy wiedzy Dell dotyczące różnych kwestii związanych z komputerem.

- 1 Przejdź do strony internetowej www.dell.com/support.
- 2 W polu **Search (Wyszukiwanie)** w prawym górnym rogu wpisz temat lub słowo kluczowe.

- 3 Kliknij przycisk **Search (Wyszukiwanie)**, aby wyświetlić powiązane artykuły.

Zapoznaj się z następującymi informacjami dotyczącymi produktu:

- Dane techniczne produktu
- System operacyjny
- Konfigurowanie i używanie produktu
- Kopie zapasowe danych
- Diagnostyka i rozwiązywanie problemów
- Przywracanie ustawień fabrycznych i systemu
- Informacje o systemie BIOS

Zobacz *Me and My Dell (Ja i mój Dell)* na stronie internetowej www.dell.com/support/manuals.

W celu zlokalizowania zasobów *Ja i mój Dell* dotyczących produktu zidentyfikuj produkt za pomocą jednej z następujących czynności:

- Wybierz opcję **Wykryj mój produkt**.
- Znajdź produkt za pośrednictwem menu rozwijanego, korzystając z opcji **Wyświetl produkty**.
- Wprowadź **kod serwisowy** lub **identyfikator produktu** w pasku wyszukiwania.

Kontakt z firmą Dell

Aby skontaktować się z działem sprzedaży, pomocy technicznej lub obsługi klienta firmy Dell, zobacz www.dell.com/contactdell.



UWAGA: Dostępność usług różni się w zależności od produktu i kraju, a niektóre z nich mogą być niedostępne w Twoim regionie.



UWAGA: W przypadku braku aktywnego połączenia z Internetem informacje kontaktowe można znaleźć na fakturze, w dokumencie dostawy, na rachunku lub w katalogu produktów firmy Dell.

