

Inspiron 24 5000

Oppsett og spesifikasjoner

Datamaskinmodell: Inspiron 24-5488
Forskriftsmessig modell: W12C
Forskriftmessig type: W12C007



Merknader, forholdsregler og advarsler



MERK: En merknad inneholder viktig informasjon som hjelper deg med å bruke ditt produkt mer effektivt.



FORSIKTIG: En **FORHOLDSREGEL** angir enten potensiell fare for maskinvaren eller for tap av data og forteller hvordan du kan unngå problemet.



ADVARSEL: En **ADVARSEL** angir potensiell fare for skade på eiendom, personskade eller død.

Copyright © 2017 Dell Inc. eller dets datterselskaper. Med enerett. Dell og EMC og andre varemerker er varemerker for Dell Inc. eller dets datterselskaper. Andre varemerker kan være varemerker for deres respektive eiere.

2017 - 07

Rev. A02

Innholdsfortegnelse

Sette opp datamaskinen.....	5
------------------------------------	----------

Visninger.....	11
-----------------------	-----------

Front.....	11
------------	----

Høyre.....	12
------------	----

Venstre.....	13
--------------	----

Baksiden.....	14
---------------	----

Helning.....	15
--------------	----

Spesifikasjoner.....	17
-----------------------------	-----------

Systeminformasjon.....	17
------------------------	----

Dimensjoner og vekt.....	17
--------------------------	----

Minne.....	18
------------	----

Porter og kontakter.....	18
--------------------------	----

Kommunikasjon.....	19
--------------------	----

Audio.....	19
------------	----

Oppbevaring.....	19
------------------	----

Mediekortleser.....	20
---------------------	----

Kamera.....	20
-------------	----

VESA-veggstativ.....	20
----------------------	----

Strømadapter.....	20
-------------------	----

Skjerm.....	21
-------------	----

Video.....	22
------------	----

Stativ.....	22
-------------	----

Datamaskinens omgivelser.....	22
-------------------------------	----



Få hjelp og kontakte Dell..... 24
Selvhjelpsressurer.....24
Kontakte Dell..... 25

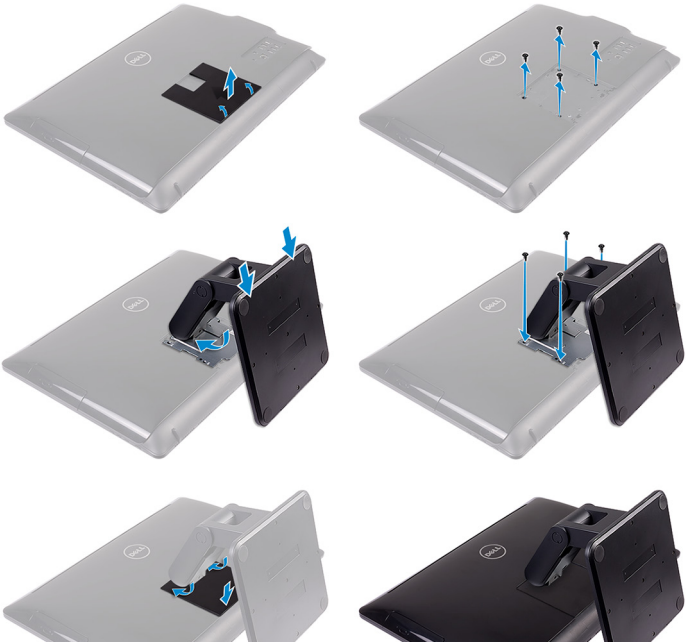


Sette opp datamaskinen

- 1 Sett opp stativet.
 - Pídestallstativ



- Roterende stativ

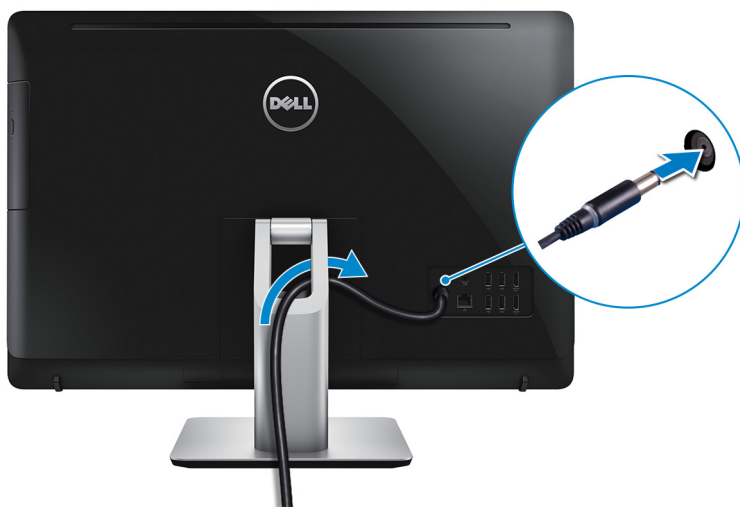


- 2** Sett opp tastaturet og musen.
Se dokumentasjonen som fulgte med tastaturet og musen.

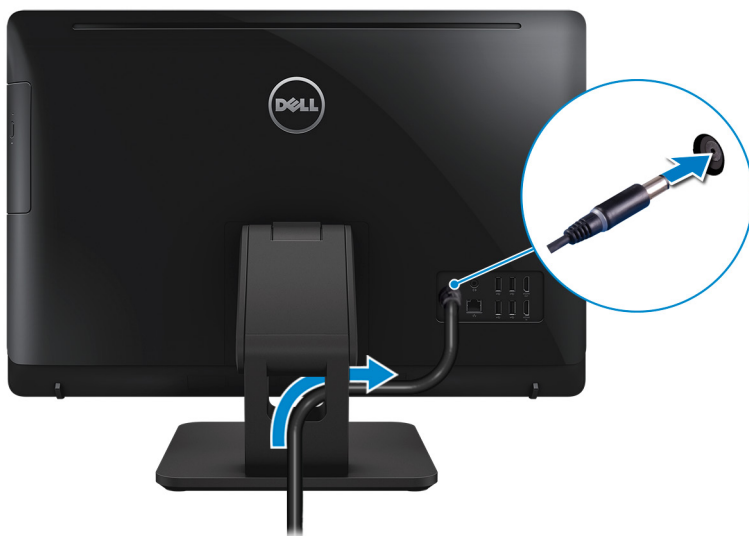


3 Koble strømadapteren.

- Pidestattstativ



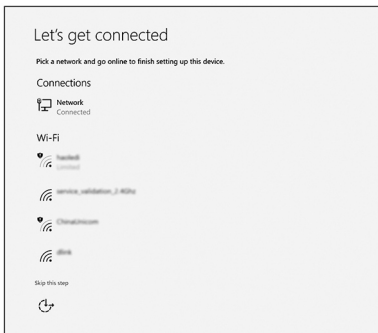
- Roterende stativ



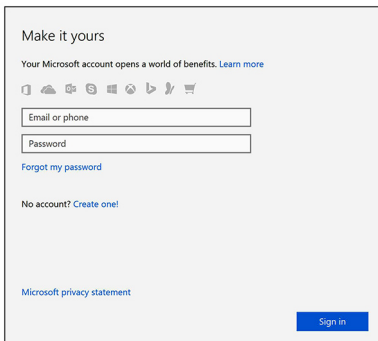
- 4 Trykk på strømknappen.



- 5 Følg veiledningen på skjermen for å fullføre Windows-oppsettet.
- a) Koble til et nettverk.



- b) Logg på Microsoft-kontoen din, eller opprett en lokal konto.



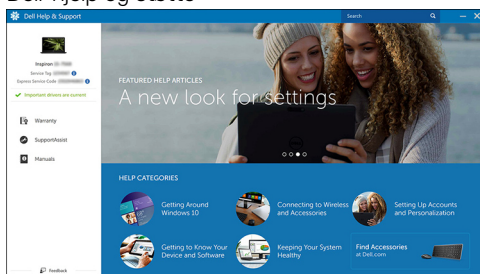
6 Utforsk Dell-ressurser på skrivebordet.

Tabell 1. Finn Dell-apper



Registrere datamaskinen

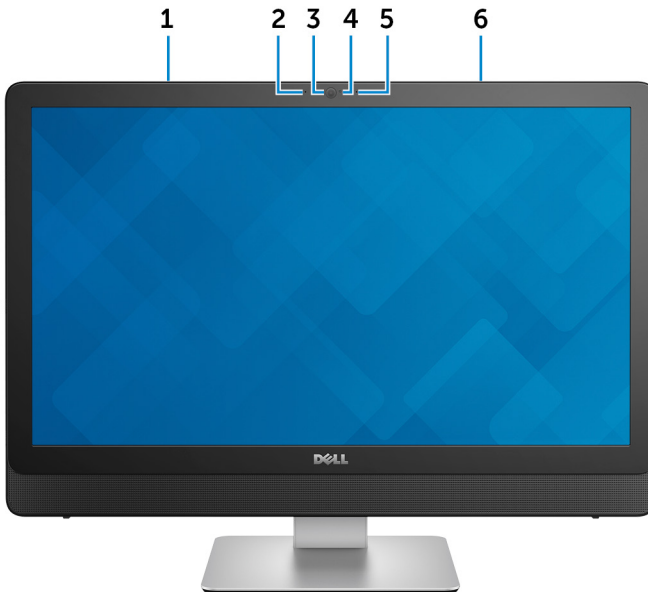
Dell-hjelp og støtte



SupportAssist — Kontrollere og oppdatere datamaskinen

Visninger

Front



- 1 Venstre mikrofon (berøringsskjerm)**
Gir digital lyd til lydopptak og taleanrop.
- 2 Venstre mikrofon (uten berøringsskjerm)**
Gir digital lyd til lydopptak og taleanrop.
- 3 Kamera**
Her kan du videochatte, ta bilder og spille inn videoer.
- 4 Statuslampe for kamera**
Slås på når kameraet er i bruk.
- 5 Høyre mikrofon (uten berøringsskjerm)**
Gir digital lyd til lydopptak og taleanrop.



6 Høyre mikrofon (berøringsskjerm)

Gir digital lyd til lydopptak og taleanrop.

Høyre



1 **optisk stasjon**

Leser fra og skriver til CD-er og DVD-er.

2 **Lysstyrke kontrollknapper (2)**

Trykk for å øke eller redusere lysstyrken på skjermen.

3 **Skjermen-av-knapp**

Trykk og hold nede for å slå av skjermen, trykk igjen for å slå på skjermen.

4 **Av/på-knapp**

Trykk for å slå på datamaskinen hvis den er slått av, i hvilemodus eller i dvalemodus.

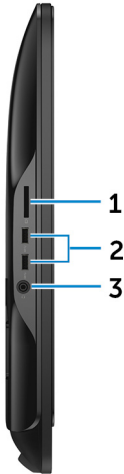
Trykk for å sette datamaskinen i hvilemodus hvis den er slått på.

Trykk og hold inne i 4 sekunder for å tvinge datamaskinen til å slå av.



MERK: Du kan tilpasse hvordan strømknappen oppfører seg i strømalternativene. For mer informasjon se *Me and My Dell* på support.dell.com/manuals.

Venstre



1 Mediekortleser

Leser fra og skriver til mediekort.

2 USB 3.0-porter (2)

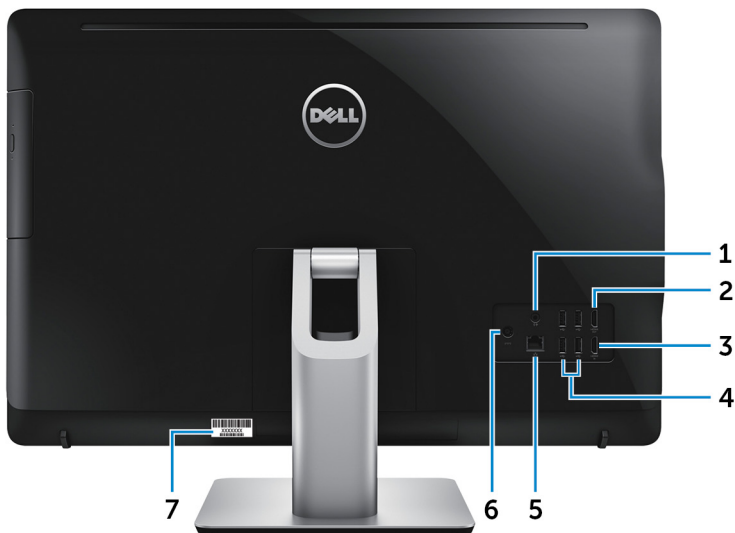
Koble til eksterne enheter som f.eks lagringsenheter og skrivere. Gir dataoverføringshastigheter på opptil 5 Gbps.

3 hodesettport

Koble til en hodetelefon eller et hodesett (kombinert hodetelefon og mikrofon).



Baksiden



1 Lydutgang

Koble til lydutgangsenheter som høyttalere, forsterkere osv.

2 HDMI-utgang

Koble til en TV eller en annen HDMI-inngang-aktivert enhet. Gir video- og lydutgang.

3 HDMI-inngang

Koble til en spillkonsoll, Blu-ray-spiller eller andre HDMI-ut-aktiverte enheter.

4 USB 2.0-porter (4)

Koble til eksterne enheter som f.eks lagringsenheter og skrivere. Gir dataoverføringshastigheter på opptil 480 Mbps.

5 Nettverksport

Koble en Ethernet (RJ45)-kabel fra en ruter eller et bredbåndsmodem for nettverks- eller Internett-tilgang.

6 Strømadapterport

Koble en strømadapter for å gi strøm til din datamaskin.

7 **Etikett med servicemerke**

Servicemerket er en unik alfanumerisk identifikator som gjør at Dell-teknikere kan finne maskinvarekomponentene i datamaskinen og finne garantiinformasjon.

Helning

Pidestallstativ



Roterende stativ





Spesifikasjoner

Systeminformasjon

Tabell 2. Systeminformasjon

Datamaskinmodell	Inspiron 24-5488
Proseszor	7. generasjon Intel Core i5/i7-serie
Systembrikkesett	H110

Dimensjoner og vekt

Tabell 3. Dimensjoner og vekt

	Touchscreen	Ikke-berøringsskjerm
Høyde	385,33 mm (15,17 tommer)	
Bredde	576,62 mm (22,70 tommer)	
Dybde	38,20 mm (1,50 tommer)	39,30 mm (1,55 tommer)
Vekt (maksimum)		
Uten stativ	6,98 kg (15,39 tommer)	5,89 kg (12,99 tommer)
Med pidestallstativ	8,30 kg (18,30 tommer)	7,11 kg (15,67 tommer)
Med roterende stativ	9,88 kg (21,78 tommer)	8,68 kg (19,14 tommer)



MERK: Datamaskinens vekt kan variere ut fra den bestilte konfigurasjonen og produksjonsvariansen.

Minne

Tabell 4. Minnespesifikasjoner

Spor	To DIMM-spor
Type	DDR3L med dobbel kanal
Hastighet	Inntil 1600 MHz
Konfigurasjoner som støttes	4 GB, 8 GB, 12 GB og 16 GB

Porter og kontakter

Tabell 5. Port- og kontaktspesifikasjoner

Ekstern:

Nettverk	Én RJ45-port
USB	<ul style="list-style-type: none">• Fire USB 2.0-porter• To USB 3.0-porter
Lyd/video	<ul style="list-style-type: none">• Én hodesettport• Én lydutgang• Én HDMI-utgang• Én HDMI-inngang

Tabell 6. Port- og kontaktspesifikasjoner

Intern:

M.2-kort	Ett M.2-kortspor for kombinert WLAN og Bluetooth-kort
----------	---

Kommunikasjon

Tabell 7. Kommunikasjonsspesifikasjoner

Ethernet	10/100/1000 Mbps Ethernet-kontrollenhet integrert på hovedkortet
Trådløs	<ul style="list-style-type: none">• Wi-Fi 802.11ac• Wi-Fi 802.11b/g/n• Bluetooth 4.0

Audio

Tabell 8. Lydspesifikasjoner

Kontroller	Realtek ALC3661 med Waves Maxx Audio Pro
Høytalere	To
Utgangseffekt for høyttaler	<ul style="list-style-type: none">• Gj.sn. - 3 W• Topp - 3,5 W
Mikrofon	Dobbel digital mikrofon
Volumkontroller	Programmenyer

Oppbevaring

Tabell 9. Lagringsspesifikasjoner

Grensesnitt	<ul style="list-style-type: none">• SATA 3 Gbps for optisk stasjon• SATA 6 Gbps for harddisk
Harddisk	Én 2,5-tommers stasjon
optisk stasjon	Én 9,5 mm DVD+/-RW-stasjon



Mediekortleser

Tabell 10. Mediekortleserspesifikasjoner

Type	Ett 4-i-1-spor
Kort som støttes	<ul style="list-style-type: none">• SD-kort• MMC (MultiMediaCard)-kort• SCXC (SD Extended Capacity)-kort• SDHC (SD High Capacity)-kort

Kamera

Tabell 11. Kameranpesifikasjoner

Oppløsning	<ul style="list-style-type: none">• Stillbilde: 2,0 megapiksler• Video: 1280 x 720 (HD) ved 30 fps (maks.)
Diagonal visningsvinkel	74 grader

VESA-veggstativ

Tabell 12. Spesifikasjoner for VESA-veggstativ

Type	VESA MIS-D, 100, C
Hullmonteringsmønster	100 x 100 mm
Type skrue	M4
Minimumsklaring fra veggen	20 mm (0,79 tommer)

Strømadapter

Tabell 13. Strømadapterspesifikasjoner

Type	<ul style="list-style-type: none">• 90 W
------	--

• 130 W

Temperaturområde:

Ved bruk	0 °C til 40 °C (32 °F til 104 °F)
Oppbevaring	-40 °C til 70 °C (-40 °F til 158 °F)
Inngangsspenning	100 VAC til 240 VAC
Inngangsfrekvens	50 Hz til 60 Hz
Inngangsstrøm (maks.)	2,50 A
Utgangsstrøm (kontinuerlig)	4,62 A / 6,70 A
Nominell utgangsspenning	19,50 VDC

Skjerm

Tabell 14. Skjermespesifikasjoner

Type	<ul style="list-style-type: none">• 23,8-tommers FHD-berøringsskjermen• 23,8-tommers FHD uten berøringsskjerm
Oppløsning (maks.)	1920 x 1080
Pikselbredde	0,2745 mm x 0,2745 mm
Oppdateringsfrekvens	60 Hz
Kontroller	Lysstyrke kan reguleres med knappene som øker/reducerer lysstyrken på skjermen
Dimensjoner:	
Høyde	317,40 mm (12,50 tommer)
Bredde	543 mm (21,38 tommer)
Diagonalt	604,52 mm (23,80 tommer)



Video

Tabell 15. Videospesifikasjoner

Kontroller:

Integrert	Intel HD Graphics 630
Diskret	Nvidia GeForce 930MX

Minne:

Integrert	Delt systemminne
Diskret	4 GB GDDR3

Stativ

Tabell 16. Stativ

	Pidestall	Roterende
Høyde	215,20 mm (8,47 tommer)	205,28 mm (8,08 tommer)
Bredde	225,42 mm (8,87 tommer)	250 mm (9,84 tommer)
Dybde	205,60 mm (8,09 tommer)	226,46 mm (8,92 tommer)

Datamaskinens omgivelser

Luftforurensningsnivå: G1 som definert i henhold til ISA-S71.04-1985

Tabell 17. Datamaskinens omgivelser

	Ved bruk	Oppbevaring
Temperaturområde	0 °C til 35 °C (32 °F til 95 °F)	-40 °C til 65 °C (-40 °F til 149 °F)
Relativ fuktighet (maks.)	10 % til 90 % (ikke-kondenserende)	0 % til 95 % (ikke-kondenserende)
Vibrasjon (maksimal)*	0,66 GRMS	1,30 GRMS
Støt (maks.)	110 G [†]	160 G [†]

	Ved bruk	Oppbevaring
Høyde over havet (maks.):	-15,2 m til 3048 m (-50 fot til 10 000 fot)	-15,2 m til 10 668 m (-50 fot til 35 000 fot)

* Måles med tilfeldig vibrasjonsspektrum som simulerer brukermiljøet.

† Måles med et 2 ms halvsinuspuls når harddisken er i bruk.

‡ Måles med et 2 ms halvsinuspuls når harddiskens hode er parkert i posisjon.



Få hjelp og kontakte Dell

Selvhjelpsressurer

Du kan finne informasjon og få hjelp om Dells produkter og tjenester ved bruk av disse elektroniske selvhjelpsressursene:

Tabell 18. Selvhjelpsressurer

Informasjon om Dells produkter og tjenester

www.dell.com

Dell Help & Support (hjelp og støtte)-app



Komme i gang app



Få hjelp

Skriv `Help and Support` i Windows-søket, og trykk på Enter.

Online-hjelp for operativsystemet

www.dell.com/support/windows

www.dell.com/support/linux

Feilsøkinginformasjon, bruksanvisninger, oppsettsinstruksjoner, produktspesifikasjoner, tekniske hjelpeblogger, drivere, programvareoppdateringer osv.

www.dell.com/support

Artikler i Dells kunnskapsbase for en rekke problemstillinger.

- 1 Gå til www.dell.com/support.
- 2 Skriv emnet eller et nøkkelord i boksen **Search (Søk)** øverst i høyre hjørne.
- 3 Klikk på **Search (Søk)** for å søke fram relaterte artikler.

Lær om og gjør deg kjent med følgende informasjon om produktet ditt:

Se *Me and My Dell (Meg og min Dell)* på www.dell.com/support/manuals.

- Produktspesifikasjoner
- Operativsystem
- Sette opp og bruke produktet
- Sikkerhetskopiering av data
- Feilsøking og diagnostikk
- Fabrikk- og systemgjenoppretting
- BIOS-informasjon

For å finne *Me and My Dell* (Meg og min Dell) som er relevante for produktet, finn produktet ved å gjøre ett av følgende:

- Velg **Detect Product (Oppdag produkt)**.
- Finn produktet i rullegardinmenyen under **View Products (Vis produkter)**.
- Skriv **servicemerkenummeret** eller **produkt-IDen** på søkelinjen.

Kontakte Dell

Se www.dell.com/contactdell for å kontakte Dell om salg, teknisk støtte eller problemer i forbindelse med kundetjenester.



MERK: Tilgjengelighet varierer etter land og produkt, og noen tjenester er kanskje ikke tilgjengelige i ditt land.



MERK: Hvis du ikke har en aktiv Internett-tilkobling, kan du finne kontaktinformasjon på fakturaen, følgeseddelen, regningen eller i Dells produktkatalog.

