

# Inspiron 24 5000

## 設定と仕様

コンピュータモデル : Inspiron 24-5488  
規制モデル : W12C  
規制タイプ : W12C007



# メモ、注意、警告

---



メモ: 製品を使いやすくするための重要な情報を説明しています。



注意: ハードウェアの損傷やデータの損失の可能性を示し、その問題を回避するための方法を説明しています。



警告: 物的損害、けが、または死亡の原因となる可能性があることを示しています。

---

著作権 © 2017 すべての著作権は Dell Inc. またはその子会社にあります。Dell、EMC、およびその他の商標は、Dell Inc. またはその子会社の商標です。その他の商標は、それぞれの所有者の商標である場合があります。

2017 - 07

Rev. A02

# 目次

コンピュータのセットアップ.....	5
ビュー.....	11
正面.....	11
右.....	12
左.....	13
背面.....	14
傾き.....	15
仕様.....	17
システム情報.....	17
寸法と重量.....	17
メモリ.....	18
ポートとコネクタ.....	18
通信.....	19
オーディオ.....	19
ストレージ.....	19
メディアカードリーダー.....	20
カメラ.....	20
VESA ウォールマウント.....	20
電源アダプタ.....	21
ディスプレイ.....	21
ビデオ.....	22
スタンド.....	22
コンピュータ環境.....	22



<b>「困ったときは」と「デルへのお問い合わせ」.....</b>	<b>24</b>
セルフヘルプリソース.....	24
デルへのお問い合わせ.....	25

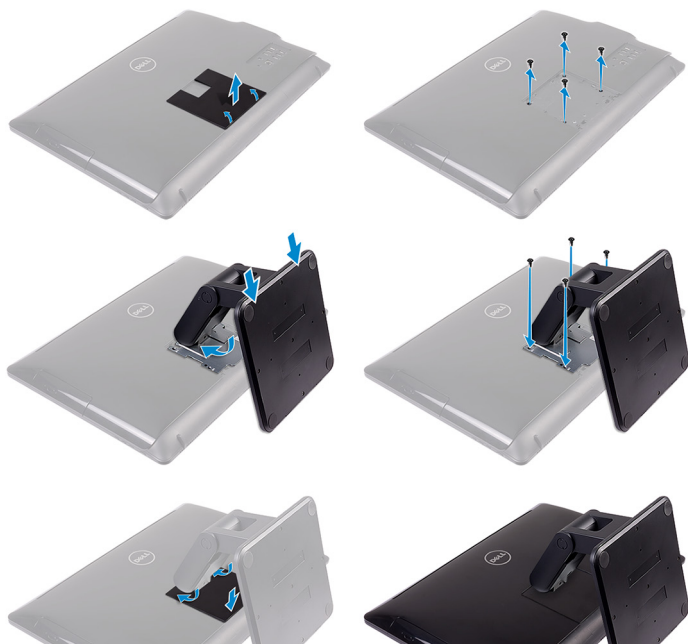


# コンピュータのセットアップ

- 1 スタンドをセットアップします。
  - ペDESTALスタンド



- 多関節スタンド



- 2 キーボードとマウスをセットアップします。  
キーボードとマウスに付属のマニュアルを参照してください。

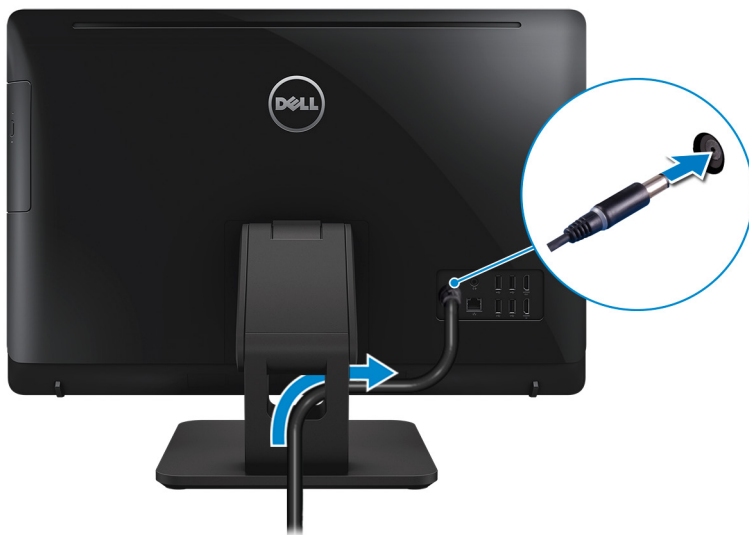


3 電源アダプタを接続します。

- ペDESTALスタンド



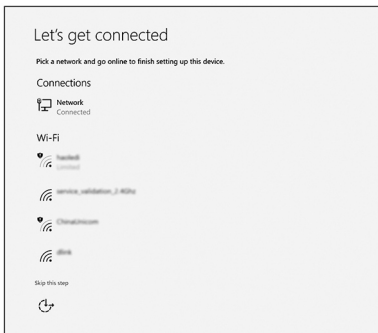
- 多関節スタンド



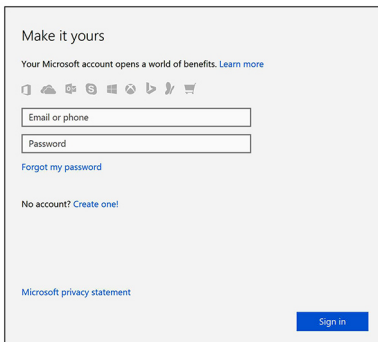
4 電源ボタンを押します。



- 5 画面の指示に従って Windows セットアップを完了します。
- a) ネットワークに接続します。



- b) Microsoft アカウントにサインイン、またはローカルアカウントを作成します。



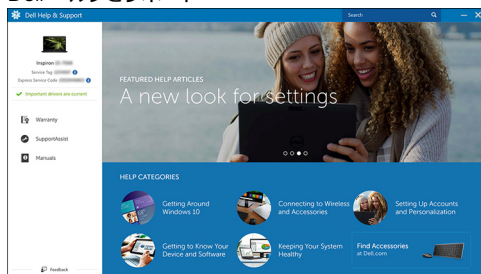
6 デスクトップ上の Dell リソースを探します。

表 1. Dell アプリを見つける



コンピュータを登録する

Dell ヘルプとサポート

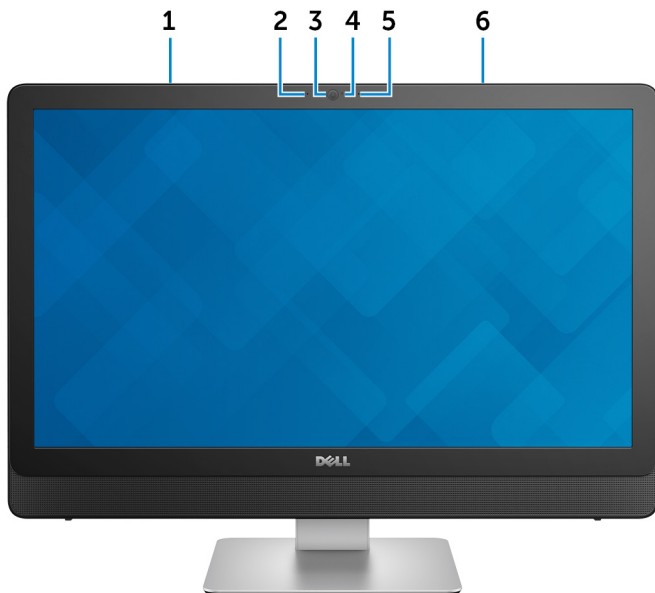


SupportAssist — コンピュータを確認してアップデートする

# ビュー

---

## 正面



- 1 **左マイク (タッチスクリーン)**  
オーディオ録音や音声通話のデジタルサウンド入力を提供します。
- 2 **左マイク (非タッチスクリーン)**  
オーディオ録音や音声通話のデジタルサウンド入力を提供します。
- 3 **カメラ**  
ビデオチャット、写真撮影、およびビデオ録画ができます。
- 4 **カメラステータスライト**  
カメラが使用されると点灯します。
- 5 **右マイク (非タッチスクリーン)**  
オーディオ録音や音声通話のデジタルサウンド入力を提供します。



## 6 右マイク (タッチスクリーン)

オーディオ録音や音声通話のデジタルサウンド入力を提供します。

# 右



### 1 オプティカルドライブ

CD および DVD の読み取りと書き込みを行います。

### 2 輝度コントロールボタン (2)

押すとディスプレイの輝度が上下します。

### 3 画面オフボタン

長押しするとディスプレイの電源が切れ、もう1度押すとディスプレイの電源が入ります。

### 4 電源ボタン

コンピュータの電源がオフ、スリープモード、または休止状態の場合、押すとコンピュータの電源が入ります。

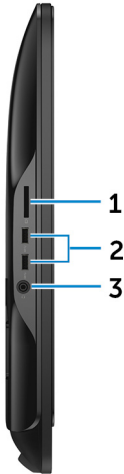
コンピュータの電源が入っている場合は、押すとスリープ状態になります。

4 秒間長押しすると、コンピュータを強制シャットダウンします。



メモ: 電源オプションで電源ボタンの動作をカスタマイズできます。詳細は、[www.dell.com/support/manuals](http://www.dell.com/support/manuals) の『*Me and My Dell*』(私とマイデル)を参照してください。

## 左



### 1 メディアカードリーダー

カードメディアの読み取りおよび書き込みを行います。

### 2 USB 3.0 ポート ( 2 )

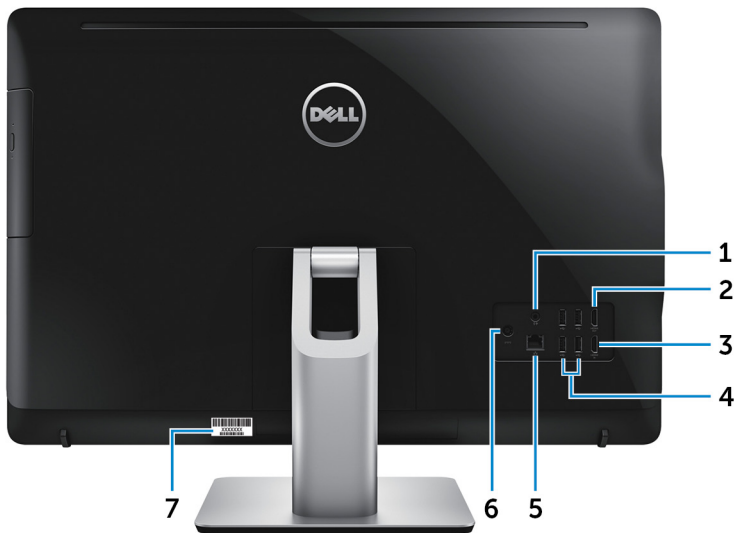
ストレージデバイスやプリンタなどの周辺機器を接続します。データ転送速度は最大で 5 Gbps です。

### 3 ヘッドセットポート

ヘッドフォンまたはヘッドセット ( ヘッドフォンとマイクのコンボ ) を接続します。



# 背面



1 **オーディオ出力ポート**

スピーカー、アンプなどのオーディオ出力装置を接続します。

2 **HDMI 出力ポート**

TV または他の HDMI 入力がある有効なデバイスを接続します。ビデオおよびオーディオ出力を提供します。

3 **HDMI 入力ポート**

ゲーム機、Blu-ray プレーヤー、または他の HDMI 出力対応デバイスを接続します。

4 **USB 2.0 ポート ( 4 )**

ストレージデバイスやプリンタなどの周辺機器を接続します。データ転送速度は最大で 480 Mbps です。

5 **ネットワークポート**

ルーターまたはブロードバンドモデムから Ethernet ( RJ45 ) ケーブルを接続し、ネットワークまたはインターネットアクセスを可能にします。

## 6 電源アダプタポート

電源アダプタを接続してコンピュータに電源を供給します。

## 7 サービスタグラベル

サービスタグは、デルサービス技術者がコンピュータのハードウェアコンポーネントを識別して、保証情報にアクセスできるようにする、英数字の一意識別子です。

# 傾き

## ペDESTALスタンド



## 多関節スタンド





# 仕様

## システム情報

表 2. システム情報

コンピュータモデル	Inspiron 24-5488
プロセッサ	第 7 世代 Intel Core i5/i7 シリーズ
システムチップセット	H110

## 寸法と重量

表 3. 寸法と重量

	タッチスクリーン	非タッチスクリーン
高さ	385.33 mm ( 15.17 インチ )	
幅	576.62 mm ( 22.70 インチ )	
奥行き	38.20 mm ( 1.50 インチ )	39.30 mm ( 1.55 インチ )
重量 ( 最大 )		
スタンドなし	6.98 kg ( 15.39 ポンド )	5.89 kg ( 12.99 ポンド )
ベデスタルスタンド付き	8.30 kg ( 18.30 ポンド )	7.11 kg ( 15.67 ポンド )
接続型スタンド付き	9.88 kg ( 21.78 ポンド )	8.68 kg ( 19.14 ポンド )



**メモ: コンピュータの重量は、発注時の構成や製造上の条件により異なる場合があります。**



# メモリ

表 4. メモリの仕様

スロット	DIMM スロット ( 2 )
タイプ	デュアルチャネル DDR3L
速度	最大 1600 MHz
サポートされている構成	4 GB、8 GB、12 GB、16 GB

# ポートとコネクタ

表 5. ポートおよびコネクタの仕様

---

**外部：**

---

ネットワーク	RJ45 ポート ( 1 )
USB	<ul style="list-style-type: none"><li>• USB 2.0 ポート ( 4 )</li><li>• USB 3.0 ポート ( 2 )</li></ul>
オーディオ / ビデオ	<ul style="list-style-type: none"><li>• ヘッドセットポート ( 1 )</li><li>• オーディオ出力ポート ( 1 )</li><li>• HDMI 出力ポート ( 1 )</li><li>• HDMI 入力ポート ( 1 )</li></ul>

表 6. ポートおよびコネクタの仕様

---

**内部：**

---

M.2 カード	WLAN および Bluetooth のコンボカード用 M.2 スロット ( 1 )
---------	--

# 通信

表 7. 通信の仕様

イーサネット	システム基板に内蔵された 10/100/1000 Mbp イーサネットコントローラ
ワイヤレス	<ul style="list-style-type: none"><li>• Wi-Fi 802.11ac</li><li>• Wi-Fi 802.11b/g/n</li><li>• Bluetooth 4.0</li></ul>

# オーディオ

表 8. オーディオの仕様

コントローラ	Waves Maxx Audio Pro 搭載 Realtek ALC3661
スピーカー	2 台
スピーカー出力	<ul style="list-style-type: none"><li>• 平均 - 3 W</li><li>• ピーク - 3.5 W</li></ul>
マイク	デュアルデジタルマイク
ボリュームコントロール	プログラムメニュー

# ストレージ

表 9. ストレージの仕様

インタフェース	<ul style="list-style-type: none"><li>• SATA 3 Gbps ( オプティカルドライブの場合 )</li><li>• SATA 6 Gbps ( ハードドライブの場合 )</li></ul>
ハードドライブ	2.5 インチドライブ ( 1 )
オプティカルドライブ	9.5-mm DVD+/-RW ドライブ ( 1 )



## メディアカードリーダー

表 10. メディアカードリーダーの仕様

タイプ	4-in-1 スロット ( 1 )
サポートされるカード	<ul style="list-style-type: none"><li>• SD カード</li><li>• マルチメディアカード ( MMC )</li><li>• SDXC ( SD Extended Capacity ) カード</li><li>• SDHC ( SD High Capacity ) カード</li></ul>

## カメラ

表 11. カメラの仕様

解像度	<ul style="list-style-type: none"><li>• 静止画像 : 2.0 メガピクセル</li><li>• 動画 : 1280 x 720 ( HD ) ( 30 fps において ) ( 最大 )</li></ul>
対角視野角	74 度

## VESA ウォールマウント

表 12. VESA ウォールマウントの仕様

タイプ	VESA MIS-D、100、C
ホールパターン	100 x 100 mm
ネジの種類	M4
壁からの最小クリアランス	20 mm ( 0.79 インチ )

# 電源アダプタ

表 13. 電源アダプタの仕様

タイプ	<ul style="list-style-type: none"><li>90 W</li><li>130 W</li></ul>
温度範囲 :	
動作時	0°C ~ 40°C ( 32°F ~ 104°F )
保管時	-40°C ~ 70°C ( -40°F ~ 158°F )
入力電圧	100 ~ 240 VAC
入力周波数	50 ~ 60 Hz
入力電流 ( 最大 )	2.50 A
出力電流 ( 連続 )	4.62 A/6.70 A
定格出力電圧	19.50 VDC

# ディスプレイ

表 14. ディスプレイの仕様

タイプ	<ul style="list-style-type: none"><li>23.8 インチ FHD タッチスクリーン</li><li>23.8 インチ FHD 非タッチスクリーン</li></ul>
解像度 ( 最大 )	1920 x 1080
ピクセルピッチ	0.2745 mm x 0.2745 mm
リフレッシュレート	60 Hz
制御	輝度は、ディスプレイ輝度増減ボタンで調整可能
寸法 :	
高さ	317.40 mm ( 12.50 インチ )
幅	543 mm ( 21.38 インチ )



対角線

604.52 mm ( 23.80 インチ )

## ビデオ

表 15. ビデオの仕様

コントローラ :

内蔵	Intel HD グラフィックス 630
ディスクリート	Nvidia GeForce 930MX

メモリ :

内蔵	共有システムメモリ
ディスクリート	4 GB GDDR3

## スタンド

表 16. スタンド

	ベDESTAL	連接型
高さ	215.20 mm ( 8.47 インチ )	205.28 mm ( 8.08 インチ )
幅	225.42 mm ( 8.87 インチ )	250 mm ( 9.84 インチ )
奥行き	205.60 mm ( 8.09 インチ )	226.46 mm ( 8.92 インチ )

## コンピュータ環境

空気汚染物質レベル : G1 ( ISA-S71.04-1985 の定義による )

表 17. コンピュータ環境

	動作時	保管時
温度範囲	0°C ~ 35°C ( 32°F ~ 95°F )	-40°C ~ 65°C ( -40°F ~ 149°F )
相対湿度 ( 最大 )	10 ~ 90% ( 結露しないこと )	0 ~ 95% ( 結露しないこと )
振動 ( 最大 ) *	0.66 GRMS	1.30 GRMS



	動作時	保管時
衝撃 (最大)	110 G <sup>†</sup>	160 G <sup>‡</sup>
高度 (最大)	-15.2 ~ 3,048 m ( -50 ~ 10,000 フィート )	-15.2 ~ 10,668 m ( -50 ~ 35,000 フィート )

\* ユーザー環境をシミュレートするランダム振動スペクトラムを使用して測定。

† ハードドライブの使用中に、2 ミリ秒のハーフサインパルスを使用して測定。

‡ ハードドライブヘッドが停止位置にある時に、2 ミリ秒のハーフサインパルスを使用して測定。



# 「困ったときは」と「デルへのお問い合わせ」

## セルフヘルプリソース

セルフヘルプリソースを使ってデルの製品とサービスに関するヘルプ情報を取得できます。

表 18. セルフヘルプリソース

デルの製品とサービスに関する情報

[www.dell.com](http://www.dell.com)

Dell ヘルプとサポート アプリ



始めに アプリ



ヘルプへのアクセス

Windows 検索に、Help and Support と入力し、<Enter> を押します。

オペレーティングシステムのオンラインヘルプ

[www.dell.com/support/windows](http://www.dell.com/support/windows)  
[www.dell.com/support/linux](http://www.dell.com/support/linux)

トラブルシューティング情報、ユーザーズガイド、セットアップ方法、製品仕様、テクニカルサポートブログ、ドライバ、ソフトウェアのアップデートなどは、

[www.dell.com/support](http://www.dell.com/support)

コンピュータのさまざまな問題に関するデルのナレッジベースの記事。

- 1 [www.dell.com/support](http://www.dell.com/support) にアクセスします。
- 2 右上の **Search ( 検索 )** ボックスに、件名またはキーワードを入力します。
- 3 **Search ( 検索 )** をクリックして、関連記事を取得します。

お使いの製品について、次の情報を把握します。

[www.dell.com/support/manuals](http://www.dell.com/support/manuals) の『*Me and My Dell ( 私とマイデル )*』を参照してください。

- 製品仕様
- オペレーティングシステム
- 製品のセットアップと使用
- データのバックアップ
- トラブルシューティングと診断
- 工場出荷時の状態とシステムの復元
- BIOS 情報

お使いの製品に関する *Me and My Dell* (私とマイデル) を探すには、次のいずれかの方法で製品を特定します。

- **Detect Product (製品を検出)** を選択します。
- **View Products (製品の表示)** のドロップダウンメニューで製品を見つけます。
- 検索バーに、**Service Tag number (サービスタグナンバー)** または **Product ID (製品 ID)** を入力します。

## デルへのお問い合わせ

販売、テクニカルサポート、カスタマーサービスに関するデルへのお問い合わせは、[www.dell.com/contactdell](http://www.dell.com/contactdell) を参照してください。



**メモ:** 各種サービスのご提供は国や製品によって異なり、国によってはご利用いただけないサービスもございます。



**メモ:** お使いのコンピュータがインターネットに接続されていない場合は、購入時の納品書、出荷伝票、請求書、またはデルの製品カタログで連絡先をご確認ください。

