

# Inspiron 24 5000

## Üzembe helyezés és műszaki adatok

Számítógép típusa: Inspiron 24-5488  
Szabályozó modell: W12C  
Szabályozó típus: W12C007



# Megjegyzések, figyelmeztetések és Vigyázat jelzések

---



**MEGJEGYZÉS:** A MEGJEGYZÉSEK fontos tudnivalókat tartalmaznak, amelyek a termék hatékonyabb használatát segítik.



**FIGYELMEZTETÉS:** A FIGYELMEZTETÉS hardverhiba vagy adatvesztés lehetőségére hívja fel a figyelmet, egyben közli a probléma elkerülésének módját.



**VIGYÁZAT:** A VIGYÁZAT jelzés az esetleges tárgyi vagy személyi sérülés, illetve életveszély lehetőségére hívja fel a figyelmet.

---

**Copyright © 2017 Dell Inc. vagy leányvállalatai. Minden jog fenntartva.** A Dell, az EMC és egyéb védjegyek a Dell Inc. vagy leányvállalatainak védjegyei. Minden egyéb névjegy a vonatkozó vállalatok védjegye lehet.

2017 - 07

Mód. A02

# Tartalomjegyzék

<b>A számítógép üzembe helyezése.....</b>	<b>5</b>
---	----------

<b>Nézetek.....</b>	<b>11</b>
---------------------	-----------

Elöl.....	11
Jobb.....	12
Bal.....	13
Hátul.....	14
Dőlés.....	15

<b>Műszaki adatok.....</b>	<b>17</b>
----------------------------	-----------

Rendszer-információ.....	17
Méreték és súly.....	17
Memória.....	18
Portok és csatlakozók.....	18
Kommunikáció.....	19
Audio.....	19
Tárolási.....	19
Médiakártya-olvasó.....	20
Kamera.....	20
VESA fali konzol.....	20
Tápadapter.....	20
Kijelző.....	21
Videó.....	22
Állvány.....	22
Számítógép használati környezete.....	22



## **Segítség igénybevétele és a Dell elérhetőségei..... 24**

Mire támaszkodhat a probléma önálló megoldása során?..... 24

A Dell elérhetőségei..... 25

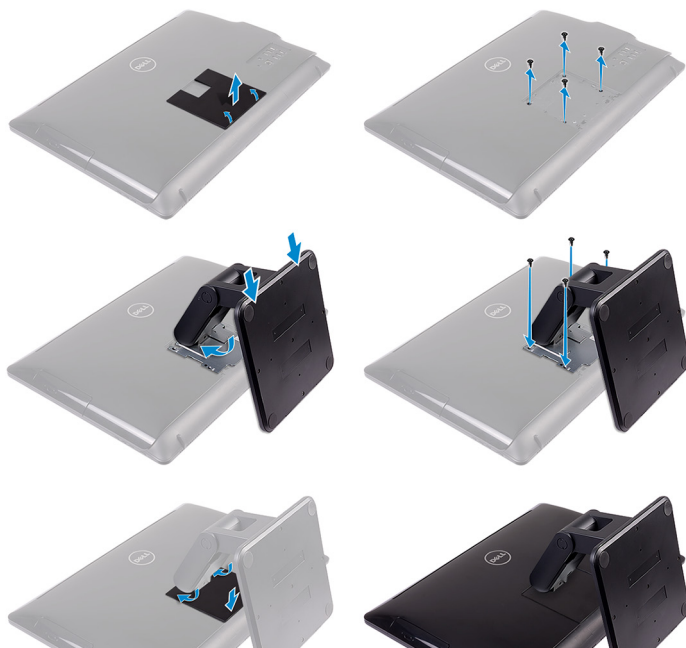


# A számítógép üzembe helyezése

- 1 Állítsa össze az állványt.
  - Talapzatállvány



- Csuklós állvány



- 2** Csatlakoztassa a billentyűzetet és az egeret.  
Olvassa el a billentyűzethez és egerhez mellékelt dokumentációt.



**3** Csatlakoztassa a tápadaptert.

- Talapzatállvány



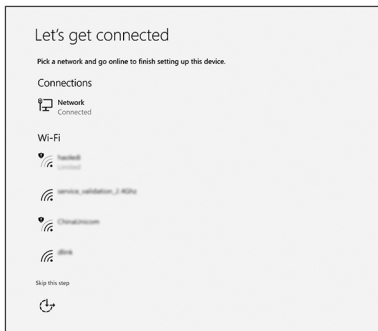
- Csuklós állvány



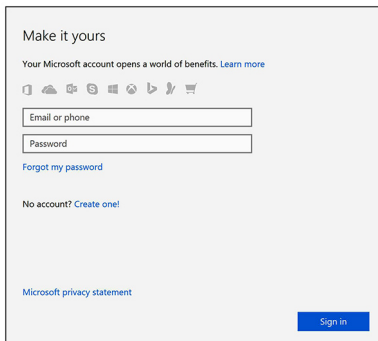
- 4 Nyomja meg a bekapcsológombot.



- 5 A Windows-beállítás elvégzéséhez kövesse a képernyőn megjelenő utasításokat.
- a) Kapcsolódjon egy hálózathoz.



- b) Jelentkezzen be Microsoft-fiókjába, vagy hozzon létre egy új fiókot.



6 Fedezze fel a Dell-erőforrásokat a számítógépén.

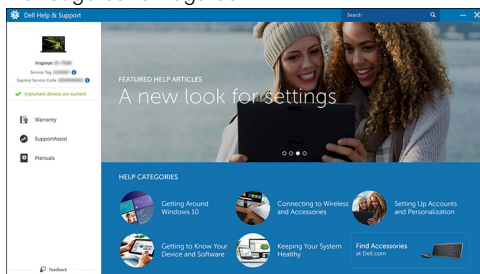
**1. táblázat: Dell-alkalmazások keresése**



Regisztrálja a számítógépét



Dell sűgó és támogatás

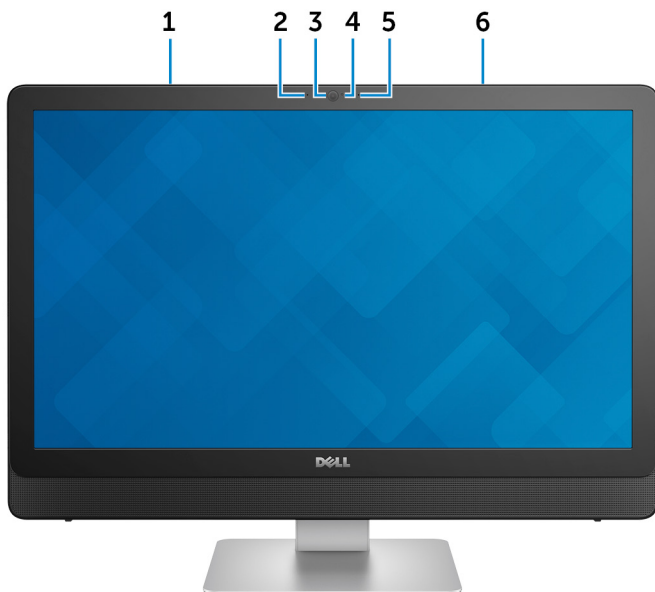


SupportAssist – Ellenőrizze és frissítse számítógépét

# Nézetek

---

## Elöl



- 1 Bal mikrofon (érintőképernyős)**  
Digitális hangbemenetet biztosít hangfelvételekhez és hanghívásokhoz.
- 2 Bal mikrofon (nem érintőképernyős)**  
Digitális hangbemenetet biztosít hangfelvételekhez és hanghívásokhoz.
- 3 Kamera**  
Lehetővé teszi a videobeszélgetést, fényképek készítését és videók rögzítését.
- 4 Kamera állapotjelzője**  
Akkor világít, amikor a kamera használatban van.
- 5 Jobb mikrofon (nem érintőképernyős)**  
Digitális hangbemenetet biztosít hangfelvételekhez és hanghívásokhoz.



## 6 **Jobb mikrofon (érintőképernyős)**

Digitális hangbemenetet biztosít hangfelvételekhez és hanghívásokhoz.

# Jobb



### 1 **Optikai meghajtó**

CD és DVD olvasására, illetve írására szolgál.

### 2 **Fényerőszabályzó gombok (2 db)**

Nyomja meg a fényerő növeléséhez vagy csökkentéséhez.

### 3 **Képernyő-kikapcsoló gomb**

Tartsa lenyomva a kijelző kikapcsolásához; nyomja meg ismét a kijelző bekapcsolásához.

### 4 **Bekapcsológomb**

Nyomja meg a számítógép bekapcsolásához, ha az kikapcsolt, alvó vagy hibernált állapotban van.

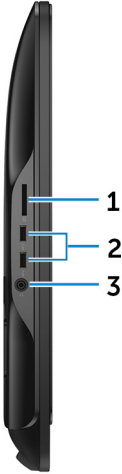
Ha a számítógép be van kapcsolva, a megnyomásával alvó állapotba vált.

Tartsa nyomva 4 másodpercig a számítógép kényszerített kikapcsolásához.



**MEGJEGYZÉS:** Az Energiagazdálkodási lehetőségekben személyre szabhatja a bekapcsológomb viselkedését. Bővebb információért lásd az *Én és a Dell számítógépem* című részt a [www.dell.com/support/manuals](http://www.dell.com/support/manuals) weboldalon.

## Bal



### 1 Médiakártya-olvasó

Médiakártyák olvasása és írása.

### 2 USB 3.0-portok (2 db)

Csatlakozást biztosít perifériák, például adattároló eszközök és nyomtatók számára. Maximum 5 GB/s adatátviteli sebességet biztosít.

### 3 Headsetport

Fejhallgató vagy headset (kombinált fejhallgató/mikrofon) csatlakoztatására szolgál.



# Hátul



**1 Audio-out-port**

Audiokimeneti eszközök csatlakoztatása, mint a hangszórók, erősítők stb.

**2 HDMI-kimeneti port**

Csatlakozást biztosít tv-készülékhez vagy más HDMI-bemenettel rendelkező eszközhöz. Video- és audiokimenetet biztosít.

**3 HDMI-bemeneti port**

Játékkonzol, Blu-ray lejátszó vagy más HDMI-kimenettel rendelkező eszköz csatlakoztatása.

**4 USB 2.0-portok (4 db)**

Csatlakozást biztosít perifériák, például adattároló eszközök és nyomtatók számára. Maximum 480 MB/s adatátviteli sebességet tesz lehetővé.

**5 Hálózati port**

A hálózati vagy internetes hozzáférés érdekében csatlakoztasson egy routerről vagy széles sávú modemről érkező Ethernet-kábelt (RJ45).

## 6 Tápadapterport

A gép tápellátásához csatlakoztasson egy adaptert.

## 7 Szervizcímke

A szervizcímke egy egyedi alfanumerikus azonosító, amelynek segítségével a Dell szerviztechnikusai azonosíthatják a számítógép hardveres összetevőit, és hozzáférhetnek a garanciális információkhoz.

# Dőlés

## Talapzatállvány



## Csuklós állvány





# Műszaki adatok

---

## Rendszer-információ

### 2. táblázat: Rendszer-információ

Számítógépmodell	Inspiron 24-5488
Processzor	7. generációs Intel Core i5/i7 sorozat
Rendszer chipkészlete	H110

## Méreték és súly

### 3. táblázat: Méreték és súly

	Érintőképernyős	Nem érintőképernyős
Magasság	385,33 mm (15,17 hüvelyk)	
Szélesség	576,62 mm (22,70 hüvelyk)	
Mélység	38,20 mm (1,50 hüvelyk)	39,30 mm (1,55 hüvelyk)
Súly (maximum)		
Állvány nélkül	6,98 kg (15,39 font)	5,89 kg (12,99 font)
Talapzatállvánnyal	8,30 kg	7,11 kg (15,67 font)
Csuklós állvánnyal	9,88 kg (21,78 font)	8,68 kg (19,14 font)



**MEGJEGYZÉS: A számítógép tömege a megrendelt konfigurációtól és a gyártási eltérésektől függően változhat.**

# Memória

## 4. táblázat: Memória műszaki adatai

Foglalatok	Két DIMM bővítőhely
Típus	Kétszatornás DDR3L
Sebesség	Maximum 1600 MHz
Támogatott konfigurációk	4 GB, 8 GB, 12 GB és 16 GB

# Portok és csatlakozók

## 5. táblázat: Portok és csatlakozók műszaki adatai

---

### Külső:

---

Hálózat	Egy RJ45-port
USB	<ul style="list-style-type: none"><li>• Négy darab USB 2.0-port</li><li>• Két darab USB 3.0-port</li></ul>
Audio és videó	<ul style="list-style-type: none"><li>• Egy headsetport</li><li>• Egy hangkimeneti port</li><li>• Egy HDMI-kimeneti port</li><li>• Egy HDMI-bemeneti port</li></ul>

## 6. táblázat: Portok és csatlakozók műszaki adatai

---

### Belső:

---

M.2-kártya	Egy M.2 foglalat WLAN és Bluetooth kombinált kártyához
------------	--

# Kommunikáció

## 7. táblázat: Kommunikációs műszaki adatok

Ethernet	10/100/1000 Mbps Ethernet vezérlő az alaplagra építve
Wireless (Vezeték nélküli kapcsolat)	<ul style="list-style-type: none"><li>• WIFI 802.11ac</li><li>• WIFI 802.11b/g/n</li><li>• Bluetooth 4.0</li></ul>

# Audio

## 8. táblázat: Hangrendszer műszaki adatai

Vezérlő	Realtek ALC3661 Waves Maxx Audio Pro-val
Hangszórók	Kettő
Hangszórókimenet	<ul style="list-style-type: none"><li>• Átlag – 3 W</li><li>• Csúcs – 3,5 W</li></ul>
Mikrofon	Kettős digitális mikrofon
Hangerőszabályzók	Programmenük

# Tárolási

## 9. táblázat: Tárolóeszköz műszaki adatai

Interfész	<ul style="list-style-type: none"><li>• SATA 3 Gbps az optikai meghajtó számára</li><li>• SATA 6 Gbps a merevlemez-meghajtó számára</li></ul>
Merevlemez-meghajtó	Egy 2,5 hüvelykes meghajtó
Optikai meghajtó	Egy 9,5 mm-es DVD+/-RW meghajtó



# Médiakártya-olvasó

## 10. táblázat: A médiakártya-olvasó műszaki adatai

Típus	Egy 4 az 1-ben foglalat
Támogatott kártyák	<ul style="list-style-type: none"><li>• SD-kártya</li><li>• MultiMediaCard (MMC)</li><li>• SD bővített kapacitású (SDXC) kártya</li><li>• SD nagy kapacitású (SDHC) kártya</li></ul>

# Kamera

## 11. táblázat: Kamera műszaki adatai

Felbontás	<ul style="list-style-type: none"><li>• Állókép: 2,0 megapixel</li><li>• Videó: 1280 × 720 (HD) 30 kép/mp mellett (maximum)</li></ul>
Átlós látószög	74 fok

# VESA fali konzol

## 12. táblázat: VESA fali konzol – műszaki adatok

Típus	VESA MIS-D, 100, C
Foglalatok elrendezése	100 x 100 mm
Csavartípus	M4
A faltól mért legkisebb távolság	20 mm (0,79 hüvelyk)

# Tápadapter

## 13. táblázat: A tápadapter műszaki adatai

Típus	<ul style="list-style-type: none"><li>• 90 W</li></ul>
-------	--

• 130 W

Hőmérséklet-tartomány:

Üzemi 0 °C és 40 °C között (32 °F és 104 °F között)

Tárolási –40 °C és 70 °C között (–40 °F és 158 °F között)

Bemeneti feszültség 100 és 240 V egyenáram között

Bemeneti frekvencia 50 Hz és 60 Hz között

Bemeneti áramerősség (maximum) 2,50 A

Kimeneti feszültség (folyamatos) 4,62 A/6,70 A

Névleges kimeneti feszültség 19,50 V egyenáram

## Kijelző

### 14. táblázat: Kijelző műszaki adatai

Típus

- 23,8 hüvelykes FHD-érintőképernyő
- 23,8 hüvelykes FHD érintőfunkció nélküli képernyő

Felbontás (maximum) 1920 × 1080

Képpontméret 0,2745 mm × 0,2745 mm

Frissítési frekvencia 60 Hz

Vezérlők A fényerő a kijelző fényerőnövelő/-csökkentő gombjaival állítható.

Méretek:

Magasság 317,40 mm (12,50 hüvelyk)

Szélesség 543 mm (21,38 hüvelyk)

Átló 604,52 mm (23,80 hüvelyk)



# Videó

## 15. táblázat: Videó műszaki adatai

Vezérlő:

Integrált	Intel HD Graphics 630
Különálló	Nvidia GeForce 930MX

Memória:

Integrált	Megosztott rendszermemória
Különálló	4 GB GDDR3

# Állvány

## 16. táblázat: Állvány

	Talapzat	Csuklós állvány
Magasság	215,20 mm (8,47 hüvelyk)	205,28 mm (8,08 hüvelyk)
Szélesség	225,42 mm (8,87 hüvelyk)	250 mm (9,84 hüvelyk)
Mélység	205,60 mm (8,09 hüvelyk)	226,46 mm (8,92 hüvelyk)

# Számítógép használati környezete

**Légekörszennyezési szint:** G1-es osztályú az ISA-S71.04-1985 jelű szabvány szerint

## 17. táblázat: Számítógép használati környezete

	Üzemi	Tárolási
Hőmérséklet-tartomány	0 °C és 35 °C között (32 °F és 95 °F között)	-40 °C és 65 °C között (-40 °F és 149 °F között)
Relatív páratartalom (legfeljebb)	10%–90% (nem lecsapódó)	0%–95% (nem lecsapódó)
Vibráció (maximum)*	0,66 GRMS	1,30 GRMS
Rázkódás (maximum)	110 G <sup>†</sup>	160 G <sup>†</sup>

	<b>Üzemi</b>	<b>Tárolási</b>
Tengerszint feletti magasság (maximum):	-15,2 m és 3048 m között (-50 láb és 10 000 láb között)	-15,2 m és 10 668 m között (-50 láb és 35 000 láb között)

\*Mért rezgés, a felhasználói környezetet szimuláló, véletlenszerű rezgési spektrumot használva.

† 2 ms-os félszínű rezgéssel mérve, a merevlemez-meghajtó üzemelése mellett.

‡ 2 ms-os félszínű rezgéssel mérve, a merevlemez-meghajtó készenléti állapota mellett.



# Segítség igénybevétele és a Dell elérhetőségei

---

## Mire támaszkodhat a probléma önálló megoldása során?

A probléma önálló megoldását szolgáló alábbi források révén juthat a Dell-termékekkel és -szolgáltatásokkal kapcsolatos információhoz és segítséghez:

### 18. táblázat: Mire támaszkodhat a probléma önálló megoldása során?

A Dell-termékekre és -szolgáltatásokra vonatkozó információk

[www.dell.com](http://www.dell.com)

Dell sűgő és támogatás alkalmazása



Kezdő lépések alkalmazása



A sűgő elérése

A Windows keresőmezőjébe írja be a Help and Support kifejezést, majd nyomja meg az Enter billentyűt.

Az operációs rendszer online sűgőja

[www.dell.com/support/windows](http://www.dell.com/support/windows)

[www.dell.com/support/linux](http://www.dell.com/support/linux)

Hibaelhárítási információk, felhasználói kézikönyvek, beállítási utasítások, termékspecifikációk, műszaki segítséget nyújtó blogok, illesztőprogramok, szoftverfrissítések stb.

[www.dell.com/support](http://www.dell.com/support)

Dell-tudásbáziscikkek számos számítógépes probléma megoldásához.

1 Látogasson el a [www.dell.com/support](http://www.dell.com/support) weboldalra.

2 A képernyő jobb felső sarkában található **Search** (Keresés) mezőbe írja be a tárgyat vagy a kulcsszót.

- 3 A kapcsolódó cikkek megjelenítéséhez kattintson a **Search** (Keresés) gombra.

Ismerje meg számítógépe következő adatait:

- A termék műszaki adatai
- Operációs rendszer
- A termék beállítása és használata
- Adatok biztonsági mentése
- Hibaelhárítás és diagnosztika
- Gyári és rendszerbeállítások visszaállítása
- BIOS-információk

Lásd: *Me and My Dell (Én és a Dell-számítógépem)* a [www.dell.com/support/manuals](http://www.dell.com/support/manuals) weboldalon.

Az adott termékre vonatkozó *Me and My Dell (Én és a Dell-számítógépem)* weboldal megkereséséhez a következők segítségével azonosítsa a terméket:

- Válassza ki a **Detect Product** (Termék detektálása) lehetőséget.
- Keresse meg a terméket a **View Products** (Termékek megtekintése) részben található legördülő menüben.
- Írja be a **Service Tag number** (Szervizcímke számát) vagy a **Product ID** (Termékazonosítót) a keresőmezőbe.

## A Dell elérhetőségei

Ha értékesítéssel, műszaki támogatással vagy ügyfélszolgálattal kapcsolatosan szeretne a Dellhez fordulni, látogasson el ide: [www.dell.com/contactdell](http://www.dell.com/contactdell).



**MEGJEGYZÉS:** Az elérhetőség országonként és termékenként változik, és előfordulhat, hogy néhány szolgáltatás nem áll rendelkezésre az Ön országában.



**MEGJEGYZÉS:** Amennyiben nem rendelkezik aktív internetkapcsolattal, elérhetőségeinket megtalálhatja a vásárlást igazoló nyugtán, a csomagoláson, a számlán vagy a Dell-termékkatalógusban.

