

# Inspiron 24 5000

## Ρύθμιση και προδιαγραφές

Μοντέλο υπολογιστή: Inspiron 24-5488  
Μοντέλο σύμφωνα με τους κανονισμούς: W12C  
Τύπος σύμφωνα με τους κανονισμούς: W12C007



# Σημείωση, προσοχή και προειδοποίηση

---



**ΣΗΜΕΙΩΣΗ:** Η ΣΗΜΕΙΩΣΗ υποδεικνύει σημαντικές πληροφορίες που σας βοηθούν να χρησιμοποιείτε καλύτερα το προϊόν σας.



**ΠΡΟΣΟΧΗ:** Η ΠΡΟΣΟΧΗ υποδεικνύει είτε ενδεχόμενη ζημιά στο υλισμικό είτε απώλεια δεδομένων και σας ενημερώνει για τον τρόπο με τον οποίο μπορείτε να αποφύγετε το πρόβλημα.



**ΠΡΟΕΙΔΟΠΟΙΗΣΗ:** Η ΠΡΟΕΙΔΟΠΟΙΗΣΗ υποδεικνύει ότι υπάρχει το ενδεχόμενο να προκληθούν υλική ζημιά και απλός ή θανάσιμος τραυματισμός.

---

**Πνευματικά δικαιώματα © 2017 της Dell Inc. ή των θυγατρικών της. Με επιφύλαξη κάθε νόμιμου δικαιώματος.** Οι ονομασίες Dell, EMC και άλλα συναφή εμπορικά σήματα είναι εμπορικά σήματα της Dell Inc. ή των θυγατρικών της. Όλα τα υπόλοιπα εμπορικά σήματα ενδέχεται να είναι εμπορικά σήματα των αντίστοιχων κατόχων τους.

2017 - 07

Αναθ. A02

# Πίνακας περιεχομένων

<b>Ρύθμιση του υπολογιστή σας.....</b>	<b>5</b>
--	----------

<b>Όψεις.....</b>	<b>11</b>
-------------------	-----------

Μπροστινή πλευρά.....	11
-----------------------	----

Δεξιά πλευρά.....	12
-------------------	----

Αριστερή πλευρά.....	13
----------------------	----

Πίσω πλευρά.....	14
------------------	----

Κλίση.....	15
------------	----

<b>Προδιαγραφές.....</b>	<b>17</b>
--------------------------	-----------

Πληροφορίες συστήματος.....	17
-----------------------------	----

Διαστάσεις και βάρος.....	17
---------------------------	----

Μνήμη.....	18
------------	----

Θύρες και σύνδεσμοι.....	18
--------------------------	----

Επικοινωνίες.....	19
-------------------	----

Κάρτα ήχου.....	19
-----------------	----

Αποθήκευση.....	19
-----------------	----

Μονάδα ανάγνωσης καρτών πολυμέσων.....	20
--	----

Κάμερα.....	20
-------------	----

Επιτοίχια βάση στήριξης VESA.....	20
-----------------------------------	----

Προσαρμογέας ισχύος.....	20
--------------------------	----

Οθόνη.....	21
------------	----

Κάρτα γραφικών.....	22
---------------------	----

Βάση στήριξης.....	22
--------------------	----

Περιβάλλον υπολογιστή.....	22
----------------------------	----



<b>Λήψη βοήθειας και επικοινωνία με την Dell.....</b>	<b>24</b>
Πόροι αυτοβοήθειας.....	24
Επικοινωνία με την Dell.....	25

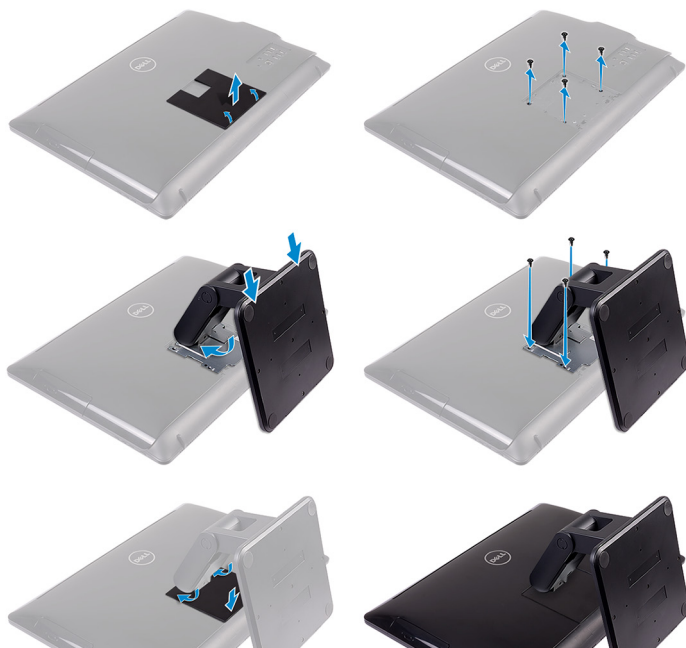


# Ρύθμιση του υπολογιστή σας

- 1 Ρυθμίστε τη βάση στήριξης.
  - Βάθρο



- Αρθρωτή βάση στήριξης



**2** Ρυθμίστε το πληκτρολόγιο και το ποντίκι.

Ανατρέξτε στην τεκμηρίωση που παραλάβατε μαζί με το πληκτρολόγιο και το ποντίκι.

- 3** Συνδέστε τον προσαρμογέα ισχύος.
- Βάθρο



- Αρθρωτή βάση στήριξης

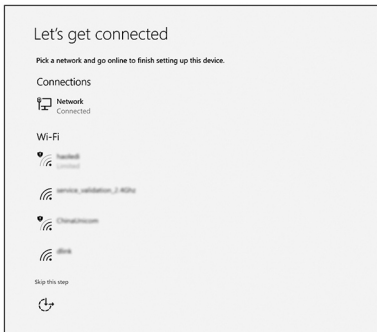


4 Πιέστε το κουμπί λειτουργίας.

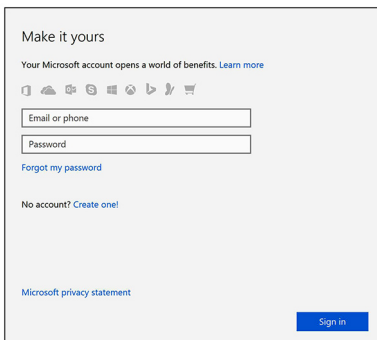


5 Ακολουθήστε τις οδηγίες που θα παρουσιαστούν στην οθόνη για να τελειώσει η εγκατάσταση των Windows.

a) Συνδεθείτε σε δίκτυο.



b) Πραγματοποιήστε είσοδο στον λογαριασμό σας στη Microsoft ή δημιουργήστε τοπικό λογαριασμό.



6 Εξερευνήστε πόρους της Dell στην επιφάνεια εργασίας σας.

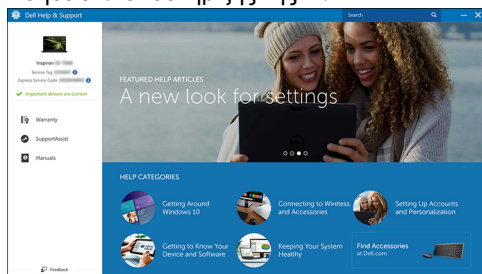
### Πίνακας 1. Εντοπισμός των εφαρμογών της Dell



Δηλώστε τον υπολογιστή σας.



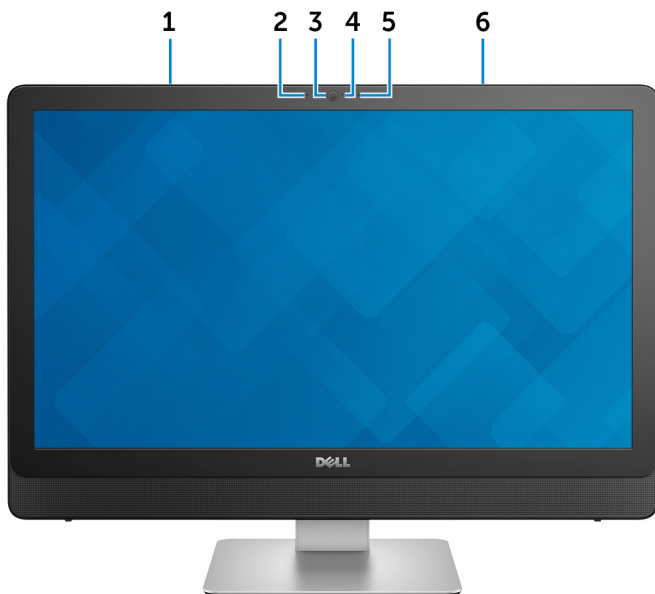
### Βοήθεια & υποστήριξη της Dell



SupportAssist — Έλεγχος και ενημέρωση του υπολογιστή σας

# Όψεις

## Μπροστινή πλευρά



- 1 Αριστερό μικρόφωνο (σε μοντέλο με οθόνη αφής)**  
Παρέχει ψηφιακή είσοδο ήχου για ηχογράφηση και φωνητικές κλήσεις.
- 2 Αριστερό μικρόφωνο (σε μοντέλο χωρίς οθόνη αφής)**  
Παρέχει ψηφιακή είσοδο ήχου για ηχογράφηση και φωνητικές κλήσεις.
- 3 Κάμερα**  
Σας δίνει τη δυνατότητα βιντεοσυνομιλίας, καταγραφής φωτογραφιών και εγγραφής βίντεο.
- 4 Λυχνία κατάστασης κάμερας**  
Ανάβει όταν χρησιμοποιείται η κάμερα.
- 5 Δεξί μικρόφωνο (σε μοντέλο χωρίς οθόνη αφής)**  
Παρέχει ψηφιακή είσοδο ήχου για ηχογράφηση και φωνητικές κλήσεις.



## 6 Δεξί μικρόφωνο (σε μοντέλο με οθόνη αφής)

Παρέχει ψηφιακή είσοδο ήχου για ηχογράφηση και φωνητικές κλήσεις.

## Δεξιά πλευρά



### 1 Μονάδα οπτικού δίσκου

Εκτελεί ανάγνωση και εγγραφή σε CD και DVD.

### 2 Κουμπιά ρύθμισης φωτεινότητας (2)

Πιέστε τα για να αυξήσετε ή να μειώσετε τη φωτεινότητα της οθόνης.

### 3 Κουμπί απενεργοποίησης οθόνης

Πιέστε το παρατεταμένα για να απενεργοποιήσετε την οθόνη. Πιέστε το ξανά για να ενεργοποιήσετε την οθόνη.

### 4 Κουμπί λειτουργίας

Πιέστε το για να ενεργοποιήσετε τον υπολογιστή αν είναι απενεργοποιημένος ή σε κατάσταση αναστολής λειτουργίας ή αδρανοποίησης.

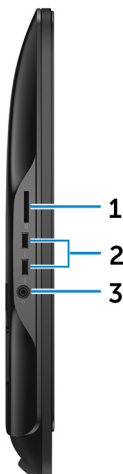
Πιέστε το για να θέσετε τον υπολογιστή σε κατάσταση αναστολής λειτουργίας αν είναι ενεργοποιημένος.

Πιέστε το παρατεταμένα επί 4 δευτερόλεπτα για να επιβάλετε τον τερματισμό της λειτουργίας του υπολογιστή.



**ΣΗΜΕΙΩΣΗ:** Μπορείτε να εξατομικεύσετε τη συμπεριφορά του κουμπιού λειτουργίας με τη δυνατότητα Power Options (Επιλογές παροχής ενέργειας). Για περισσότερες πληροφορίες ανατρέξτε στην ενότητα *Me and My Dell* (Εγώ και η Dell μου) στην ιστοσελίδα [www.dell.com/support/manuals](http://www.dell.com/support/manuals).

## Αριστερή πλευρά



- 1 Μονάδα ανάγνωσης καρτών πολυμέσων**  
Εκτελεί ανάγνωση και εγγραφή σε κάρτες πολυμέσων.
- 2 Θύρες USB 3.0 (2)**  
Συνδέστε περιφερειακά όπως συσκευές αποθήκευσης και εκτυπωτές. Παρέχουν ταχύτητες μεταφοράς δεδομένων έως και 5 Mbps.
- 3 Θύρα κεφαλοσυσκευής**  
Συνδέστε ακουστικά ή κεφαλοσυσκευή (σύνθετη συσκευή ακουστικών και μικροφώνου).



## Πίσω πλευρά



- 1 Θύρα εξόδου ήχου**  
Συνδέστε συσκευές εξόδου ήχου όπως ηχεία, ενισχυτές και ούτω καθεξής.
- 2 Θύρα εξόδου HDMI**  
Συνδέστε τηλεόραση ή κάποια άλλη συσκευή με ικανότητα εισόδου HDMI. Παρέχει έξοδο βίντεο και ήχου.
- 3 Θύρα εισόδου HDMI**  
Συνδέστε κονσόλα παιχνιδιών, συσκευή αναπαραγωγής Blu-ray ή άλλες συσκευές με ικανότητα εξόδου HDMI.
- 4 Θύρες USB 2.0 (4)**  
Συνδέστε περιφερειακά όπως συσκευές αποθήκευσης και εκτυπωτές. Παρέχουν ταχύτητες μεταφοράς δεδομένων έως και 480 Mbps.
- 5 Θύρα δικτύου**  
Συνδέστε καλώδιο Ethernet (RJ45) από δρομολογητή ή ευρυζωνικό μόντεμ για πρόσβαση σε δίκτυο ή στο Ίντερνετ.

## 6 **Θύρα προσαρμογέα ισχύος**

Συνδέστε προσαρμογέα ισχύος για να τροφοδοτείται με ηλεκτρικό ρεύμα ο υπολογιστής σας.

## 7 **Ετικέτα εξυπηρέτησης**

Η ετικέτα εξυπηρέτησης είναι ένα μοναδικό αλφαριθμητικό αναγνωριστικό που δίνει στους τεχνικούς συντήρησης της Dell τη δυνατότητα να εξακριβώνουν τα εξαρτήματα του υλισμικού στον υπολογιστή σας και να αποκτούν πρόσβαση στις πληροφορίες για την εγγύηση.

# Κλίση

## Βάθρο



## Αρθρωτή βάση στήριξης





# Προδιαγραφές

## Πληροφορίες συστήματος

### Πίνακας 2. Πληροφορίες συστήματος

Μοντέλο υπολογιστή	Inspiron 24-5488
Επεξεργαστής	Intel Core σειράς i5/i7 7ης γενιάς
Πλινθισύνολο (Chipset) συστήματος	H110

## Διαστάσεις και βάρος

### Πίνακας 3. Διαστάσεις και βάρος

	Με οθόνη αφής	Χωρίς οθόνη αφής
Ύψος	385,33 χιλιοστά (15,17 ίντσες)	
Πλάτος	576,62 χιλιοστά (22,70 ίντσες)	
Βάθος	38,20 χιλιοστά (1,50 ίντσες)	39,3 χιλιοστά (1,55 ίντσες)
Βάρος (μέγιστο)		
Χωρίς βάση	6,98 κιλά (15,39 λίβρες)	5,89 κιλά (12,99 λίβρες)
Με βάση	8,30 κιλά (18,30 λίβρες)	7,11 κιλά (15,67 λίβρες)
Με αρθρωτή βάση	9,88 κιλά (21,78 λίβρες)	8,68 κιλά (19,14 λίβρες)



**ΣΗΜΕΙΩΣΗ:** Το βάρος του υπολογιστή σας ποικίλλει και εξαρτάται από τη συνδεσμολογία που παραγγείλατε και την κατασκευαστική μεταβλητότητα.



# Μνήμη

## Πίνακας 4. Προδιαγραφές μνήμης

Υποδοχές	Δύο υποδοχές DIMM
Τύπος	DDR3L διπλού καναλιού
Ταχύτητα	Έως και 1.600 MHz
Υποστηριζόμενες διαρθρώσεις	4 GB, 8 GB, 12 GB και 16 GB

# Θύρες και σύνδεσμοι

## Πίνακας 5. Προδιαγραφές θυρών και συνδέσμων

### Εξωτερικά:

Δίκτυο	Μία θύρα RJ45
USB	<ul style="list-style-type: none"><li>· Τέσσερις θύρες USB 2.0</li><li>· Δύο θύρες USB 3.0</li></ul>
Ήχος/Βίντεο	<ul style="list-style-type: none"><li>· Μία θύρα κεφαλοσυσκευής</li><li>· Μία θύρα εξόδου ήχου</li><li>· Μία θύρα εξόδου HDMI</li><li>· Μία θύρα εισόδου HDMI</li></ul>

## Πίνακας 6. Προδιαγραφές θυρών και συνδέσμων

### Εσωτερικά:

Κάρτα M.2	Μία υποδοχή M.2 για σύνθετη κάρτα ασύρματου τοπικού δικτύου (WLAN) και Bluetooth
-----------	--

# ΕΠΙΚΟΙΝΩΝΙΕΣ

## Πίνακας 7. Προδιαγραφές επικοινωνίας

Ethernet	Ελεγκτής Ethernet 10/100/1.000 Mbps, ενσωματωμένος στην πλακέτα συστήματος
Ασύρματη επικοινωνία	<ul style="list-style-type: none"><li>• Wi-Fi 802.11ac</li><li>• Wi-Fi 802.11b/g/n</li><li>• Bluetooth 4.0</li></ul>

# Κάρτα ήχου

## Πίνακας 8. Προδιαγραφές κάρτας ήχου

Ελεγκτής	Realtek ALC3661 με Waves Maxx Audio Pro
Ηχεία	Δύο
Έξοδος ηχείων	<ul style="list-style-type: none"><li>• Μέση τιμή – 3 W</li><li>• Κορυφοτιμή – 3,5 W</li></ul>
Μικρόφωνο	Διπλό ψηφιακό μικρόφωνο
Κουμπιά ρύθμισης ακουστικής έντασης	Μενού προγραμμάτων

# Αποθήκευση

## Πίνακας 9. Προδιαγραφές μονάδων αποθήκευσης

Διεπαφή	<ul style="list-style-type: none"><li>• SATA 3 Gbps για μονάδα οπτικού δίσκου</li><li>• SATA 6 Gbps για σκληρό δίσκο</li></ul>
Σκληρός δίσκος	Μία μονάδα δίσκου 2,5 ιντσών
Μονάδα οπτικού δίσκου	Μία μονάδα δίσκου DVD+/-RW 9,5 χιλιοστών



# Μονάδα ανάγνωσης καρτών πολυμέσων

## Πίνακας 10. Προδιαγραφές μονάδας ανάγνωσης καρτών πολυμέσων

Τύπος	Μία υποδοχή 4 σε 1
Υποστηριζόμενες κάρτες	<ul style="list-style-type: none"><li>· Κάρτα SD</li><li>· MultiMediaCard (MMC)</li><li>· Κάρτα SD Extended Capacity (SDXC)</li><li>· Κάρτα SD High-Capacity (SDHC)</li></ul>

# Κάμερα

## Πίνακας 11. Προδιαγραφές κάμερας

Ανάλυση	<ul style="list-style-type: none"><li>· Ακίνητη εικόνα: 2,0 megapixel</li><li>· Βίντεο: 1.280 x 720 (HD) σε 30 fps (μέγιστη)</li></ul>
Γωνία θέασης διαγωνίως	74 μοίρες

# Επιτοίχια βάση στήριξης VESA

## Πίνακας 12. Προδιαγραφές επιτοίχιας βάσης στήριξης VESA

Τύπος	VESA MIS-D, 100, C
Μοτίβο οπών στήριξης	100 x 100 χιλιοστά
Τύπος βίδας	M4
Ελάχιστη απόσταση από τον τοίχο	20 χιλιοστά (0,79 ίντσες)

# Προσαρμογέας ισχύος

## Πίνακας 13. Προδιαγραφές προσαρμογέα ισχύος

Τύπος	<ul style="list-style-type: none"><li>· 90 W</li></ul>
-------	--

• 130 W

Περιοχή τιμών θερμοκρασίας:

Κατά τη λειτουργία

0°C έως 40°C (32°F έως 104°F)

Αποθήκευση

-40°C έως 70°C (-40°F έως 158°F)

Τάση εισόδου

100 V έως 240 V εναλλασσόμενου  
ρεύματος (AC)

Συχνότητα εισόδου

50 Hz έως 60 Hz

Ρεύμα εισόδου (μέγιστη τιμή)

2,50 A

Ρεύμα εξόδου (συνεχές)

4,62 A/6,70 A

Ονομαστική τάση εξόδου

19,50 V συνεχούς ρεύματος (DC)

## Οθόνη

### Πίνακας 14. Προδιαγραφές οθόνης

Τύπος

- Οθόνη FHD 23,8 ιντσών με λειτουργία αφής
- Οθόνη FHD 23,8 ιντσών χωρίς λειτουργία αφής

Ανάλυση (μέγιστη)

1.920 x 1.080

Βήμα εικονοψηφίδων (pixel)

0,2745 χιλιοστά x 0,2745 χιλιοστά

Ρυθμός ανανέωσης

60 Hz

Κουμπιά ρύθμισης

Μπορείτε να ελέγξετε τη φωτεινότητα μέσω των κουμπιών αύξησης/μείωσης της φωτεινότητας της οθόνης.

Διαστάσεις:

Ύψος

317,40 χιλιοστά (12,50 ίντσες)

Πλάτος

543 χιλιοστά (21,38 ίντσες)

Διαγώνιος

604,52 χιλιοστά (23,80 ίντσες)



# Κάρτα γραφικών

Πίνακας 15. Προδιαγραφές κάρτας γραφικών

Ελεγκτής:

Ενσωματωμένη	Intel HD Graphics 630
Χωριστή	Nvidia GeForce 930MX

Μνήμη:

Ενσωματωμένη	Κοινόχρηστη μνήμη συστήματος
Χωριστή	4 GB GDDR3

# Βάση στήριξης

Πίνακας 16. Βάση στήριξης

	Βάθρο	Αρθρωτή
Ύψος	215,20 χιλιοστά (8,47 ίντσες)	205,28 χιλιοστά (8,08 ίντσες)
Πλάτος	225,42 χιλιοστά (8,87 ίντσες)	250 χιλιοστά (9,84 ίντσες)
Βάθος	205,60 χιλιοστά (8,09 ίντσες)	226,46 χιλιοστά (8,92 ίντσες)

# Περιβάλλον υπολογιστή

**Επίπεδο αερομεταφερόμενων ρύπων:** G1 όπως καθορίζει το πρότυπο ISA-S71.04-1985

Πίνακας 17. Περιβάλλον υπολογιστή

	Κατά τη λειτουργία	Κατά την αποθήκευση
Περιοχή τιμών θερμοκρασίας	0°C έως 35°C (32°F έως 95°F)	-40°C έως 65°C (-40°F έως 149°F)
Σχετική υγρασία (μέγιστη)	10% έως 90% (χωρίς συμπύκνωση)	0% έως 95% (χωρίς συμπύκνωση)

	<b>Κατά τη λειτουργία</b>	<b>Κατά την αποθήκευση</b>
Δόνηση (μέγιστη)*	0,66 GRMS	1,30 GRMS
Πλήγμα (μέγιστο)	110 G <sup>†</sup>	160 G <sup>‡</sup>
Υψόμετρο (μέγιστο)	-15,2 μέτρα έως 3.048 μέτρα (-50 πόδια έως 10.000 πόδια)	-15,2 μέτρα έως 10.668 μέτρα (-50 πόδια έως 35.000 πόδια)

\* Μετρημένη με χρήση τυχαίου φάσματος δόνησης που προσομοιώνει το περιβάλλον του χρήστη.

† Μετρημένο με χρήση μισού ημιτονοειδούς παλμού 2 ms κατά τη χρήση του σκληρού δίσκου.

‡ Μετρημένο με χρήση μισού ημιτονοειδούς παλμού 2 ms ενόσω η κεφαλή του σκληρού δίσκου είναι σταματημένη.



# Λήψη βοήθειας και επικοινωνία με την Dell

## Πόροι αυτοβοήθειας

Μπορείτε να βρείτε πληροφορίες και βοήθεια για τα προϊόντα και τις υπηρεσίες της Dell χρησιμοποιώντας τους εξής πόρους αυτοβοήθειας:

### Πίνακας 18. Πόροι αυτοβοήθειας

Πληροφορίες για προϊόντα και υπηρεσίες της Dell

[www.dell.com](http://www.dell.com)

Εφαρμογή Dell Help & Support (Βοήθεια & υποστήριξη της Dell)



Εφαρμογή Get started (Γρήγορα αποτελέσματα)



Πρόσβαση στη βοήθεια

Στο πεδίο αναζήτησης στα Windows πληκτρολογήστε τη φράση **Help and Support** (Βοήθεια και υποστήριξη) και πιέστε το πλήκτρο **Enter**.

Διαδικτυακή βοήθεια για το λειτουργικό σύστημα

[www.dell.com/support/windows](http://www.dell.com/support/windows)

[www.dell.com/support/linux](http://www.dell.com/support/linux)

Πληροφορίες για την αντιμετώπιση προβλημάτων, εγχειρίδια χρήστη, οδηγίες ρύθμισης, προδιαγραφές προϊόντων, ιστολόγια τεχνικής βοήθειας, προγράμματα οδήγησης, ενημερωμένες εκδόσεις λογισμικό και ούτω καθεξής.

[www.dell.com/support](http://www.dell.com/support).

Άρθρα από τη γνωσιακή βάση της Dell για ποικιλία θεμάτων σχετικά με υπολογιστές.

1. Επισκεφτείτε την ιστοσελίδα [www.dell.com/support](http://www.dell.com/support).
2. Στην επάνω δεξιά γωνία, πληκτρολογήστε το θέμα ή τη

λέξη-κλειδί στο πλαίσιο **Search (Αναζήτηση)**.

- 3 Κάντε κλικ στο κουμπί **Search (Αναζήτηση)** για να ανακτήσετε τα σχετικά άρθρα.

Μάθετε τις εξής πληροφορίες για το προϊόν σας:

- Προδιαγραφές προϊόντος
- Λειτουργικό σύστημα
- Ρύθμιση και χρήση του προϊόντος σας
- Αντίγραφα ασφαλείας δεδομένων
- Αντιμετώπιση προβλημάτων και διαγνωστικοί έλεγχοι
- Επαναφορά εργοστασιακών ρυθμίσεων και συστήματος
- Πληροφορίες BIOS

Ανατρέξτε στην ενότητα *Me and My Dell* (Εγώ και η Dell μου) στην ιστοσελίδα [www.dell.com/support/manuals](http://www.dell.com/support/manuals).

Για να βρείτε την ενότητα *Me and My Dell* (Εγώ και η Dell μου) τη σχετική για το προϊόν σας, ταυτοποιήστε το προϊόν σας με έναν από τους παρακάτω τρόπους:

- Επιλέξτε **Εντοπισμός προϊόντος**.
- Εντοπίστε το προϊόν σας από το αναπτυσσόμενο μενού με τίτλο **Προβολή προϊόντων**.
- Εισαγάγετε τον **αριθμό ετικέτας εξυπηρέτησης** ή το **αναγνωριστικό προϊόντος** στη γραμμή αναζήτησης.

## Επικοινωνία με την Dell

Αν θέλετε να επικοινωνήσετε με την Dell για θέματα πωλήσεων, τεχνικής υποστήριξης ή εξυπηρέτησης πελατών, ανατρέξτε στην ιστοσελίδα [www.dell.com/contactdell](http://www.dell.com/contactdell).



**ΣΗΜΕΙΩΣΗ:** Η διαθεσιμότητα ποικίλλει ανά χώρα και προϊόν και ορισμένες υπηρεσίες ενδέχεται να μην είναι διαθέσιμες στη χώρα σας.



**ΣΗΜΕΙΩΣΗ:** Αν δεν έχετε ενεργή σύνδεση στο Ίντερνετ, μπορείτε να βρείτε τα στοιχεία επικοινωνίας στο τιμολόγιο αγοράς, στο δελτίο αποστολής, στον λογαριασμό σας ή στον κατάλογο προϊόντων της Dell.

