

# Inspiron 24 5000

## Caractéristiques et configuration

**Modèle d'ordinateur:** Inspiron 24-5488  
**Modèle réglementaire:** W12C  
**Type réglementaire:** W12C007



# Remarques, précautions et avertissements

---



**REMARQUE** : Une **REMARQUE** indique des informations importantes qui peuvent vous aider à mieux utiliser votre produit.



**PRÉCAUTION** : Une **PRÉCAUTION** indique un risque d'endommagement du matériel ou de perte de données et vous indique comment éviter le problème.



**AVERTISSEMENT** : Un **AVERTISSEMENT** indique un risque d'endommagement du matériel, de blessures corporelles ou même de mort.

---

**Copyright © 2017 Dell Inc. ou ses filiales. Tous droits réservés.** Dell, EMC et d'autres marques de commerce sont des marques de commerce de Dell Inc. ou de ses filiales. Les autres marques de commerce peuvent être des marques de commerce déposées par leurs propriétaires respectifs.

2017 - 07

Rév. A02

# Table des matières

<b>Configurez votre ordinateur.....</b>	<b>5</b>
<b>Vues.....</b>	<b>11</b>
Avant.....	11
Droite.....	12
Gauche.....	13
Arrière.....	14
Inclinaison.....	15
<b>Caractéristiques.....</b>	<b>17</b>
Informations sur le système.....	17
Dimensions et poids.....	17
Mémoire.....	18
Ports et connecteurs.....	18
Communications.....	19
Audio.....	19
Stockage.....	19
Lecteur de cartes mémoire.....	20
Webcam.....	20
Support mural VESA.....	20
Adaptateur d'alimentation.....	20
Écran.....	21
Vidéo.....	22
Socle.....	22
Environnement de l'ordinateur.....	22



**Obtenir de l'aide et contacter Dell..... 24**  
Ressources d'auto-assistance..... 24  
Contacter Dell..... 25

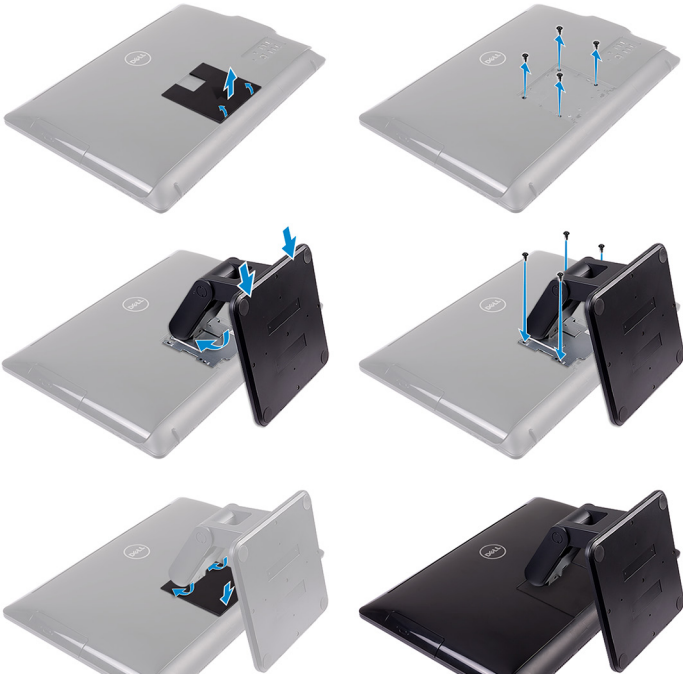


# Configurez votre ordinateur

1 Installez le socle.



- Socle
- Socle articulé



**2** Configurez le clavier et la souris.

Reportez-vous à la documentation livrée avec le clavier et la souris.



**3** Connectez l'adaptateur d'alimentation.

- Socle



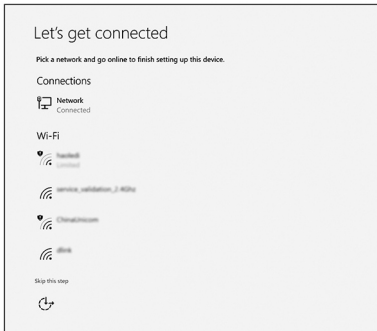
- Socle articulé



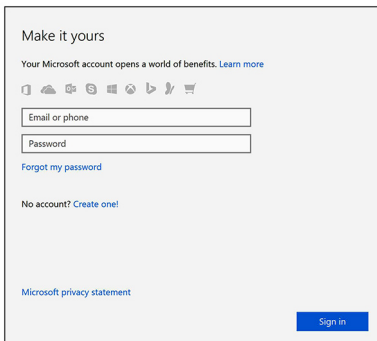
- 4 Appuyez sur le bouton d'alimentation.



- 5 Suivre les instructions qui s'affichent pour terminer la configuration de Windows.
- a) Se connecter à un réseau.



- b) Se connecter à un compte Microsoft ou créer un compte local.



6 Découvrez les ressources Dell sur votre bureau.

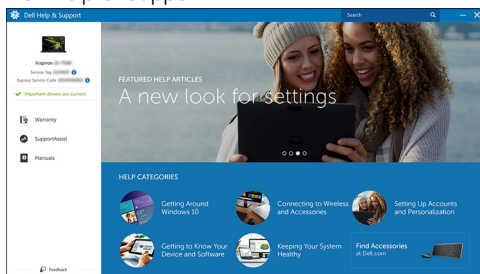
**Tableau 1. Identifier les applications Dell**



Enregistrez votre ordinateur



Dell Help & Support

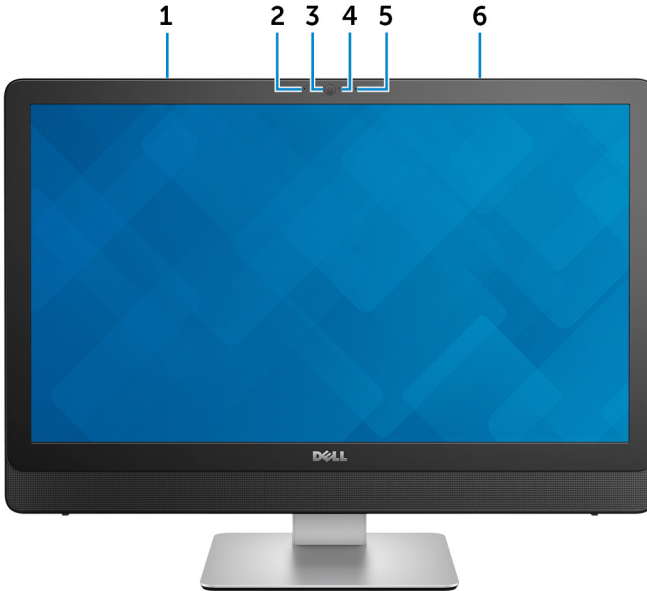


SupportAssist : vérifier et mettre à jour votre ordinateur

# Vues

---

## Avant



**1 Micro de gauche (écran tactile)**

Fournit une entrée audio numérique pour l'enregistrement audio et les appels vocaux.

**2 Micro de gauche (écran non tactile)**

Fournit une entrée audio numérique pour l'enregistrement audio et les appels vocaux.

**3 Webcam**

Permet de passer des appels vidéo, de prendre des photos et d'enregistrer des vidéos.

**4 Voyant d'état de la webcam**

S'allume lorsque la webcam est en cours d'utilisation.



- 5 **Micro de droite (écran non tactile)**  
Fournit une entrée audio numérique pour l'enregistrement audio et les appels vocaux.
- 6 **Micro de droite (écran tactile)**  
Fournit une entrée audio numérique pour l'enregistrement audio et les appels vocaux.


## Droite



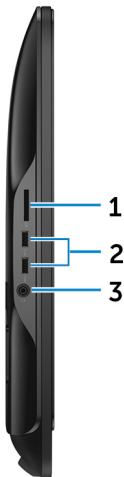
- 1 **Lecteur optique**  
Permet de lire et d'écrire des données sur des CD et DVD.
- 2 **Boutons de contrôle de la luminosité (2)**  
Appuyez pour augmenter ou diminuer la luminosité de l'écran.
- 3 **Bouton d'extinction de l'écran**  
Appuyez et maintenez pour éteindre l'écran ; appuyez de nouveau pour le rallumer.
- 4 **Bouton d'alimentation**  
Appuyez sur ce bouton pour allumer l'ordinateur s'il est éteint, en veille ou en veille prolongée.

Appuyez sur ce bouton pour mettre l'ordinateur en veille s'il est allumé.

Appuyez sur le bouton et maintenez-le enfoncé pendant 4 secondes pour forcer l'arrêt de l'ordinateur.

 **REMARQUE :** Vous pouvez personnaliser le comportement du bouton d'alimentation dans les Options d'alimentation. Pour plus d'informations, voir *Me and My Dell* (Mon Dell et moi) à l'adresse [www.dell.com/support/manuals](http://www.dell.com/support/manuals).

## Gauche



**1 Lecteur de carte multimédia**

Permet de lire et d'écrire des données sur des cartes mémoires.

**2 Ports USB 3.0 (2)**

Connectez des périphériques de stockage et des imprimantes. Fournit des vitesses de transfert des données jusqu'à 5 Gbit/s.

**3 Port casque**

Permet de connecter des écouteurs ou un casque (combiné écouteurs/microphone).



# Arrière



1 **Port de sortie audio**

Permet de connecter des périphériques de sortie audio telles que des haut-parleurs, amplificateurs, etc.

2 **Port de sortie HDMI**

Permet de connecter un téléviseur ou un autre périphérique compatible HDMI-in. Fournit une sortie vidéo et audio.

3 **Port d'entrée HDMI**

Permet de connecter une console de jeu, un lecteur Blu-ray ou tout autre périphérique HDMI.

4 **Ports USB 2.0 (4)**

Connectez des périphériques de stockage et des imprimantes. Fournit des vitesses de transfert des données jusqu'à 480 Mbit/s.

5 **Port réseau**

Connectez un câble Ethernet (RJ45) à partir d'un routeur ou d'un modem haut débit pour accéder au réseau ou à Internet.

## 6 **Port de l'adaptateur d'alimentation**

Permet de brancher un adaptateur d'alimentation pour pouvoir mettre votre ordinateur sous tension.

## 7 **Étiquette du numéro de service**

Le numéro de service est un identifiant alphanumérique unique qui permet aux techniciens de maintenance Dell d'identifier les composants matériels de votre ordinateur et d'accéder aux informations de garantie.

# Inclinaison

## Socle



## Socle articulé





# Caractéristiques

---

## Informations sur le système

**Tableau 2. Informations sur le système**

Modèle de l'ordinateur	Inspiron 24-5488
Processeur	Intel Core i5/i7 de 7 <sup>e</sup> génération
Chipset (jeu de puces) du système	H110

## Dimensions et poids

**Tableau 3. Dimensions et poids**

	Écran tactile	Écran non tactile
Hauteur	385,33 mm (15,17 pouces)	
Largeur	576,62 mm (22,70 pouces)	
Profondeur	38,20 mm (1,50 pouce)	39,30 mm (1,55 pouce)
Poids (maximal)		
Sans socle	6,98 kg (15,39 livres)	5,89 kg (12,99 livres)
Avec socle	8,30 kg (18,30 lb)	7,11 kg (15,67 livres)
Avec socle articulé	9,88 kg (21,78 livres)	8,68 kg (19,14 livres)



**REMARQUE : Le poids de votre ordinateur varie en fonction de la configuration commandée et de divers facteurs liés à la fabrication.**

# Mémoire

**Tableau 4. Caractéristiques de la mémoire**

Emplacements	Deux emplacements DIMM
Type	DDR3L double canal
Vitesse	Jusqu'à 1 600 MHz
Configurations prises en charge	4 Go, 8 Go, 12 Go et 16 Go

# Ports et connecteurs

**Tableau 5. Caractéristiques des ports et connecteurs**

---

**Externes :**

---

Réseau	Un port RJ45
USB	<ul style="list-style-type: none"><li>• Quatre ports USB 2.0</li><li>• Deux ports USB 3.0</li></ul>
Audio/vidéo	<ul style="list-style-type: none"><li>• Un port pour casque</li><li>• Un port de sortie audio</li><li>• Un port de sortie HDMI</li><li>• Un port d'entrée HDMI</li></ul>

**Tableau 6. Caractéristiques des ports et connecteurs**

---

**Internes :**

---

Carte au format M.2	Un emplacement au format M.2 pour carte combinée WLAN et Bluetooth
---------------------	--

# Communications

**Tableau 7. Caractéristiques de communication**

Ethernet	Contrôleur Ethernet 10/100/1 000 Mbps intégré à la carte système
Wireless	<ul style="list-style-type: none"><li>• Wi-Fi 802.11ac</li><li>• Wi-Fi 802.11b/g/n</li><li>• Bluetooth 4.0</li></ul>

# Audio

**Tableau 8. Caractéristiques audio**

Contrôleur	Realtek ALC3661 avec Waves Maxx Audio Pro
Haut-parleurs	Deux
Sortie haut-parleurs	<ul style="list-style-type: none"><li>• Moyenne : 3 W</li><li>• Maximum : 3,5 W</li></ul>
Microphone	Microphone numérique double
Réglages du volume	Menus du programme

# Stockage

**Tableau 9. Caractéristiques du stockage**

Interface	<ul style="list-style-type: none"><li>• SATA 3 Go/s pour lecteur optique</li><li>• SATA 6 Go/s pour disque dur</li></ul>
Disque dur	Un disque de 2,5 pouces
Lecteur optique	Un lecteur DVD+/-RW de 9,5 mm



## Lecteur de cartes mémoire

**Tableau 10. Caractéristiques du lecteur de cartes multimédia**

Type	Un emplacement 4-en-1
Cartes prises en charge	<ul style="list-style-type: none"><li>• Carte SD</li><li>• Carte MMC (MultiMediaCard)</li><li>• Carte SD Capacité Étendue (SDXC)</li><li>• Carte SD Haute Capacité (SDHC)</li></ul>

## Webcam

**Tableau 11. Caractéristiques de la webcam**

Résolution	<ul style="list-style-type: none"><li>• Image fixe : 2,0 mégapixels</li><li>• Vidéo : 1 280 x 720 (HD) à 30 ips (maximal)</li></ul>
Angle de vue en diagonale	74 degrés

## Support mural VESA

**Tableau 12. Caractéristiques du support mural VESA**

Type	VESA MIS-D, 100, C
Schéma des trous de montage	100 x 100 mm
Type de vis	M4
Espace minimal requis avec le mur	20 mm (0,79 pouce)

## Adaptateur d'alimentation

**Tableau 13. Caractéristiques de l'adaptateur d'alimentation**

Type	<ul style="list-style-type: none"><li>• 90 W</li></ul>
------	--

• 130 W

Plage de températures :

En fonctionnement	0 à 40 °C (32 à 104 °F)
Stockage	-40 à 70 °C (-40 à 158 °F)
Tension d'entrée	100 à 240 V en CA
Fréquence d'entrée	50 à 60 Hz
Courant d'entrée (maximal)	2,50 A
Courant de sortie (en continu)	4,62 A/6,70 A
Tension de sortie nominale	19,50 V en CC

## Écran

**Tableau 14. Caractéristiques de l'écran**

Type	<ul style="list-style-type: none"><li>• Écran tactile Full HD 23,8 pouces</li><li>• Écran non tactile Full HD 23,8 pouces</li></ul>
Résolution (maximale)	1 920 x 1 080
Pas de pixel	0,2745 mm x 0,2745 mm
Taux de rafraîchissement	60 Hz
Commandes	La luminosité peut être ajustée à l'aide des boutons d'augmentation/diminution de la luminosité de l'affichage
Dimensions :	
Hauteur	317,40 mm (12,50 pouces)
Largeur	543 mm (21,38 pouces)
Diagonale	604,52 mm (23,80 pouces)



# Vidéo

**Tableau 15. Caractéristiques vidéo**

Contrôleur :

Intégré	Intel HD Graphics 630
Dédiée	NVIDIA GeForce 930Mx

Mémoire :

Intégré	Mémoire système partagée
Dédiée	4 Go de mémoire GDDR3

# Socle

**Tableau 16. Socle**

	<b>Socle</b>	<b>Articulé</b>
Hauteur	215,20 mm (8,47 pouces)	205,28 mm (8,08 pouces)
Largeur	225,42 mm (8,87 pouces)	250 mm (9,84 pouces)
Profondeur	205,60 mm (8,09 pouces)	226,46 mm (8,92 pouces)

# Environnement de l'ordinateur

**Niveau de contaminants atmosphériques :** G1 selon la norme ISA-S71.04-1985

**Tableau 17. Environnement de l'ordinateur**

	<b>En fonctionnement</b>	<b>Stockage</b>
Plage de températures	0 à 35 °C (32 à 95 °F)	-40 à 65 °C (-40 à 149 °F)
Humidité relative (maximale)	10 à 90 % (sans condensation)	0 à 95 % (sans condensation)
Vibrations (maximales)*	0,66 Grms	1,30 Grms
Choc (maximal)	110 G <sup>†</sup>	160 G <sup>†</sup>



	<b>En fonctionnement</b>	<b>Stockage</b>
Altitude (maximale)	-15,2 à 3 048 m (-50 à 10 000 pieds)	-15,2 à 10 668 m (-50 à 35 000 pieds)

\* Mesurées à l'aide d'un spectre de vibrations aléatoires simulant l'environnement utilisateur.

† Mesuré en utilisant une impulsion semi-sinusoidale de 2 ms lorsque le disque dur est en cours d'utilisation.

‡ Mesuré en utilisant une impulsion semi-sinusoidale de 2 ms lorsque la tête de lecture du disque dur est en position de repos.





# Obtenir de l'aide et contacter Dell

## Ressources d'auto-assistance

Vous pouvez obtenir des informations et de l'aide sur les produits et services Dell en utilisant ces ressources en libre-service :

### Tableau 18. Ressources d'auto-assistance

Informations sur les produits et services Dell	<a href="http://www.dell.com">www.dell.com</a>
Application Aide et support Dell	
Application de démarrage	
Accès à l'aide	Dans la recherche Windows, saisissez Help and Support, et appuyez sur Entrée.
Aide en ligne concernant le système d'exploitation	<a href="http://www.dell.com/support/windows">www.dell.com/support/windows</a> <a href="http://www.dell.com/support/linux">www.dell.com/support/linux</a>
Informations de dépannage, manuels utilisateur, instructions sur l'installation, caractéristiques des produits, blogs d'aide technique, pilotes, mises à jour logicielles, etc.	<a href="http://www.dell.com/support">www.dell.com/support</a>
Articles de la base de connaissances Dell pour traiter différents problèmes liés à l'ordinateur.	<ol style="list-style-type: none"><li>1 Rendez-vous sur <a href="http://www.dell.com/support">www.dell.com/support</a>.</li><li>2 Dans le coin supérieur droit, saisissez l'objet ou le mot-clé dans la case <b>Search (Rechercher)</b>.</li><li>3 Cliquez sur <b>Search (Rechercher)</b> pour obtenir les articles connexes.</li></ol>

Trouvez et découvrez les informations suivantes à propos de votre produit :

- Caractéristiques du produit
- Système d'exploitation
- Configuration et utilisation de votre produit
- Sauvegarde des données
- Dépannage et diagnostics
- Restauration du système et des paramètres d'usine
- Informations sur le BIOS

Voir *Me and My Dell (Mon Dell et moi)* sur le site [www.dell.com/support/manuals](http://www.dell.com/support/manuals).

Pour localiser la section *Me and My Dell (Mon Dell et moi)* relative à votre produit, identifiez votre produit en utilisant l'un des moyens suivants :

- Sélectionnez **Detect Product (Détecter le produit)**.
- Sélectionnez votre appareil dans le menu déroulant sous **View Products (Afficher les produits)**.
- Entrez le **Service Tag number (Numéro de série)** ou **Product ID (ID de produit)** dans la barre de recherche.

## Contacteur Dell

Pour contacter Dell pour des questions commerciales, d'assistance technique ou de service à la clientèle, consultez le site [www.dell.com/contactdell](http://www.dell.com/contactdell).



**REMARQUE : Les disponibilités varient selon le pays et le produit, certains services peuvent être indisponibles dans votre pays.**



**REMARQUE : Si vous ne disposez pas d'une connexion Internet, les informations de contact figurent sur la facture d'achat, le bordereau de colisage, la facture ou le catalogue des produits Dell.**

