

# Inspiron 24 5000

## Asetukset ja tekniset tiedot

Tietokone malli: Inspiron 24-5488  
Säädösten mukainen malli: W12C  
Säädösten mukainen tyyppi: W12C007



# Huomautukset, varoitukset ja vaarat

---



**HUOMAUTUS: HUOMAUTUKSET** ovat tärkeitä tietoja, joiden avulla voit käyttää tuotetta entistä paremmin.



**VAROITUS: VAROITUKSET** kertovat tilanteista, joissa laitteisto voi vahingoittua tai joissa tietoja voidaan menettää. Niissä kerrotaan myös, miten nämä tilanteet voidaan välttää.



**VAARA: VAARAILMOITUKSET** kertovat tilanteista, joihin saattaa liittyä omaisuusvahinkojen, loukkaantumisen tai kuoleman vaara.

---

**Copyright © 2017 Dell Inc. tai sen tytäryritykset. Kaikki oikeudet pidätetään.** Dell, EMC ja muut tavaramerkit ovat Dell Inc:in tai sen tytäryritysten tavaramerkkejä. Muut tavaramerkit voivat olla omistajiensa tavaramerkkejä.

2017 - 07

Tark. A02

# Sisällysluettelo

<b>Tietokoneen asentaminen.....</b>	<b>5</b>
<b>Näkymät.....</b>	<b>11</b>
Edessä.....	11
Oikea.....	12
Vasen.....	13
Takana.....	14
Kaltevuus.....	15
<b>Tekniset tiedot.....</b>	<b>17</b>
Järjestelmätiedot.....	17
Mitat ja paino.....	17
Muisti.....	18
Portit ja liittimet.....	18
Tiedonsiirto.....	19
Audio.....	19
Säilytyksessä.....	19
Muistikortinlukija.....	20
Kamera.....	20
VESA-seinäteline.....	20
Verkkolaite.....	20
Näyttö.....	21
Kuva.....	22
Tuki.....	22
Tietokoneympäristö.....	22



<b>Avun saaminen ja Dellin yhteystiedot.....</b>	<b>24</b>
Tee-se-itse-resurssit.....	24
Dellin yhteystiedot.....	25

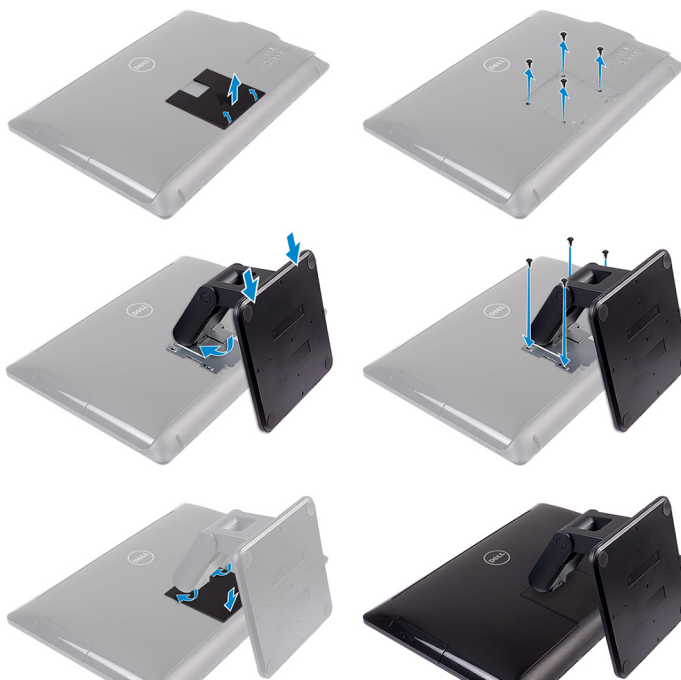


# Tietokoneen asentaminen

1 Asenna tuki.



- Alusta
- Nivelvaki



## 2 Asenna näppäimistö ja hiiri.

Viittaa näppäimistön ja hiiren mukana tulleeseen dokumentaatioon.



**3** Kytke verkkolaite.

- Alusta



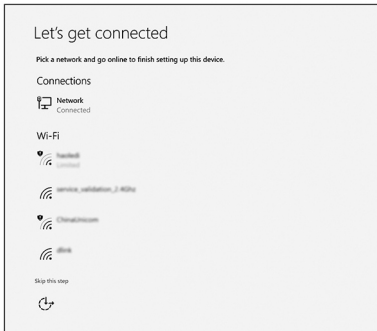
- Nivelutki



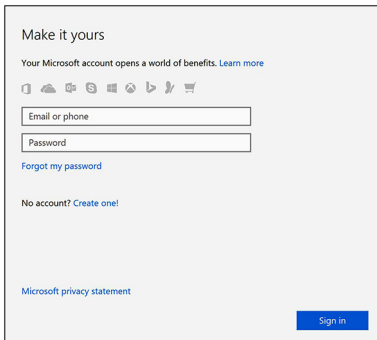
4 Paina virtapainiketta.



- 5 Suorita Windowsin asennus loppuun noudattamalla näytön ohjeita.  
a) Yhdistä verkkoon.



- b) Kirjaudu Microsoft-tilillesi tai luo paikallinen tili.



6 Tutustu työpöydällä oleviin Dell-resursseihin.

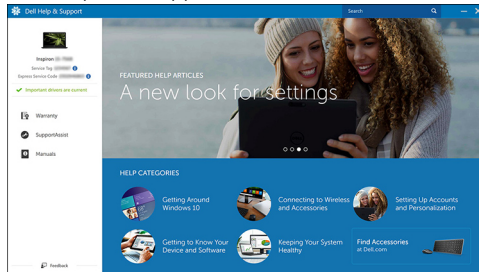
**Taulukko 1. Paikanna Dell-sovellukset**



Rekisteröi tietokone



Dell Help and Support

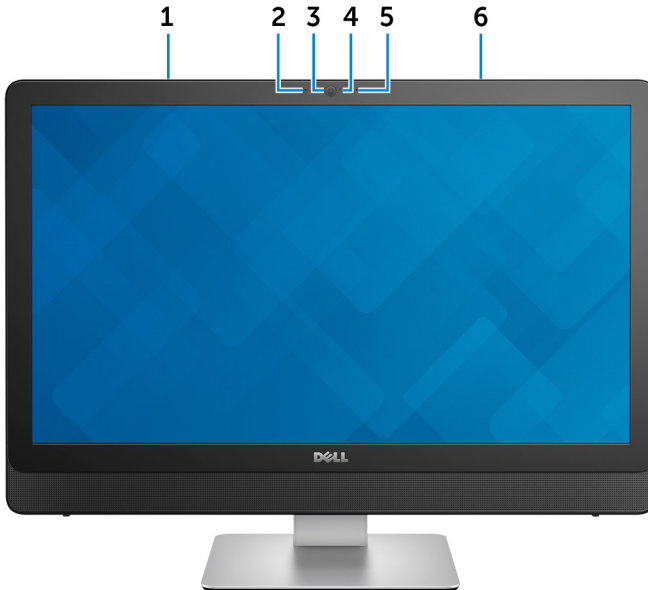


SupportAssist – Tarkista päivitysten saatavuus ja päivitä tietokone

# Näkymät

---

## Edessä



- 1 Vasen mikrofoni (kosketusnäyttö)**  
Äänitilo digitaalista audiotallennusta ja äänipuheluita varten.
- 2 Vasen mikrofoni (ei kosketusnäyttöä)**  
Äänitilo digitaalista audiotallennusta ja äänipuheluita varten.
- 3 Kamera**  
Voit puhua videopuheluita, ottaa valokuvia ja kuvata videoita.
- 4 Kameran tilavalo**  
Syttyy, kun kamera on käytössä.
- 5 Oikea mikrofoni (ei kosketusnäyttöä)**  
Äänitilo digitaalista audiotallennusta ja äänipuheluita varten.



## 6 Oikea mikrofoni (kosketusnäyttö)

Äänitulo digitaalista audiotallennusta ja äänipuheluita varten.

# Oikea



### 1 Optinen asema

Lukee ja kirjoittaa CD:itä ja DVD:itä.

### 2 Kirkkauden säätöpainikkeet (2)

Paina lisätäksesi tai vähentääksesi näytön kirkkautta.

### 3 Näytön sammutuspainike

Pidä painettuna sammuttaaksesi näytön, paina uudelleen kytkeäksesi näytön päälle.

### 4 Virtapainike

Paina käynnistääksesi tietokone, jos se on sammuksissa, lepotilassa tai horrostilassa.

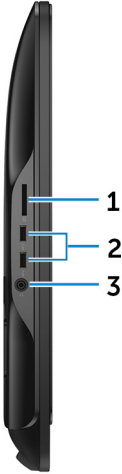
Paina siirtääksesi tietokone lepotilaan, jos se on käynnissä.

Paina 4 sekuntia pakottaaksesi tietokoneen sammumaan.



**HUOMAUTUS:** Voit mukauttaa virtapainikkeen käyttäytymisen virranhallinta-asetuksista. Lisätietoja on kohdassa *Me and My Dell (Minä ja Dell-tietokoneeni)* osoitteessa [www.dell.com/support/manuals](http://www.dell.com/support/manuals).

## Vasen



**1 Muistikortinlukija**

Lukee muistikortteja ja kirjoittaa niille.

**2 USB 3.0 -portit (2)**

Sellaisten ohjeislaitteiden kuten tallennuslaitteet ja tulostimet kytkemiseen. Tiedonsiirtonopeus on enintään 5 Gbps.

**3 Kuulokeportti**

Kytke kuulokkeet tai kuuloke- ja mikrofoniyhdistelmä.



# Takana



1 **Äänilähtöportti**

Kytke äänilähtölaitteita, kuten kaiuttimet, vahvistimet tms.

2 **HDMI-lähtöportti**

Kytke TV tai toinen HDMI-tulolla varustettu laite. Tarjoaa video- ja audiolähdön.

3 **HDMI-tuloportti**

Kytke pelikonsoliin, Blu-ray-soittimeen tai muuhun HDMI-lähtölaitteeseen.

4 **USB 2.0 -portit (4)**

Sellaisten ohjeislaitteiden kuten tallennuslaitteet ja tulostimet kytkemiseen. Tiedonsiirtonopeus on enintään 480 Mbps.

5 **Verkkoportti**

Kytke Ethernet (RJ45) -kaapeli reitittimeltä tai laajakaistamodeemilta päästäksesi verkkoon tai Internetiin.

6 **Verkkolaitteportti**

Kytke verkkolaitte saadaksesi tietokoneeseen virtaa.

## 7 Huoltomerkkitarra

Huoltomerkki on ainutkertainen aakkosnumeerinen tunnus, jonka avulla Dellin huoltoteknikot tunnistavat tietokoneen laitteistokomponentit ja takuutiedot.

## Kaltevuus

### Alusta



### Niveltuki





# Tekniset tiedot

---

## Järjestelmätiedot

### Taulukko 2. Järjestelmätiedot

Tietokoneen malli	Inspiron 24-5488
Suoritin	7. sukupolven Intel Core i5/i7 -sarja
Järjestelmän piirisarja	H110

## Mitat ja paino

### Taulukko 3. Mitat ja paino

	Touchscreen	Muu kuin kosketusnäyttö
Korkeus	385,33 mm (15,17 tuumaa)	
Leveys	576,62 mm (22,70 tuumaa)	
Syvyys	38,20 mm (1,50 tuumaa)	39,30 mm (1,55 tuumaa)
Paino (enimmillään)		
Ilman tukea	6,98 kg (15,39 lb)	5,89 kg (12,99 lb)
Alustalla	8,30 kg (18,30 lb)	7,11 kg (15,67 paunaa)
Niveltuella	9,88 kg (21,78 paunaa)	8,68 kg (19,14 paunaa)



**HUOMAUTUS: Tietokoneen paino riippuu tilatusta kokoonpanosta ja valmistajan tuotevaihtelusta.**



# Muisti

## Taulukko 4. Muistitiedot

Kannat	Kaksi DIMM-paikkaa
Tyyppi	Kaksikanavainen DDR3L
Nopeus	Enintään 1 600 MHz
Tuetut kokoonpanot	4 Gt, 8 Gt, 12 Gt ja 16 Gt

# Portit ja liittimet

## Taulukko 5. Porttien ja liittimien tekniset tiedot

---

### Ulkoinen:

---

Verkko	Yksi RJ45-portti
USB	<ul style="list-style-type: none"><li>• Neljä USB 2.0 -porttia</li><li>• Kaksi USB 3.0 -porttia</li></ul>
Audio/video	<ul style="list-style-type: none"><li>• Yksi kuulokeportti</li><li>• Yksi äänilähtöportti</li><li>• Yksi HDMI-lähtöportti</li><li>• Yksi HDMI-tuloportti</li></ul>

## Taulukko 6. Porttien ja liittimien tekniset tiedot

---

### Sisäinen:

---

M.2-kortti	Yksi M.2-korttipaikka WLAN- ja Bluetooth-yhdistelmäkortille
------------	---

# Tiedonsiirto

## Taulukko 7. Tiedonsiirtotiedot

Ethernet	10/100/1000 Mbps Ethernet -ohjain on integroitu emolevyyn
Langaton	<ul style="list-style-type: none"><li>• Wi-Fi 802.11ac</li><li>• Wi-Fi 802.11b/g/n</li><li>• Bluetooth 4.0</li></ul>

# Audio

## Taulukko 8. Audiotiedot

Kontrolleri	Realtek ALC3661 ja Waves Maxx Audio Pro
Kaiuttimet	Kaksi
Kaiutinteho	<ul style="list-style-type: none"><li>• Keskimäärin – 3 W</li><li>• Huippu – 3,5 W</li></ul>
Mikrofoni	Kaksi digitaalimikrofonia
Äänenvoimakkuuden säätö	Ohjelmavalikot

# Säilytyksessä

## Taulukko 9. Tallennuslaitteiden tekniset tiedot

Liitäntä	<ul style="list-style-type: none"><li>• SATA 3 Gbps optiselle asemalle</li><li>• SATA 6 Gbps kiintolevylle</li></ul>
Kiintolevy	Yksi 2,5 tuuman asema
Optinen asema	Yksi 9,5 mm:n DVD+/-RW-asema



# Muistikortinlukija

## Taulukko 10. Muistikortinlukijan tekniset tiedot

Tyyppi	Yksi 4-in-1-paikka
Tuetut kortit	<ul style="list-style-type: none"><li>• SD-kortti</li><li>• MultiMediaCard (MMC)</li><li>• SD Extended Capacity (SDXC) -kortti</li><li>• SD High Capacity (SDHC) -kortti</li></ul>

# Kamera

## Taulukko 11. Kameratiedot

Tarkkuus	<ul style="list-style-type: none"><li>• Valokuva: 2,0 megapikseliä</li><li>• Video: 1280 x 720 (HD)/30 fps (enintään)</li></ul>
Diagonaalinen katselukulma	74 astetta

# VESA-seinäteline

## Taulukko 12. VESA-seinätelineen tekniset tiedot

Tyyppi	VESA MIS-D, 100, C
Reikien sijainti	100 x 100 mm
Ruuvityyppi	M4
Pienin etäisyys seinästä	20 mm (0,79 tuumaa)

# Verkkolaite

## Taulukko 13. Verkkolaitteen tekniset tiedot

Tyyppi	<ul style="list-style-type: none"><li>• 90 W</li></ul>
--------	--

• 130 W

Lämpötila-alue:

Käytön aikana	0–40 °C (32–104 °F)
Säilytyksessä	-40–70 °C (-40–158 °F)
Tulojännite	100–240 VAC
Tulotaajuus	50–60 Hz
Ottovirta (maksimi)	2,50 A
Lähtövirta (jatkuva)	4,62 A/6,70 A
Nimellislähtöjännite	19,50 VDC

## Näyttö

### Taulukko 14. Näytön tiedot

Tyyppi	<ul style="list-style-type: none"><li>• 23,8 tuuman FHD-kosketusnäyttö</li><li>• 23,8 tuuman FHD-ei-kosketusnäyttö</li></ul>
Tarkkuus (enintään)	1920 x 1080
Pikselitiheys	0,2745 mm x 0,2745 mm
Virkistystaajuus	60 Hz
Ohjaimet	Kirkkautta voi säätää näytön kirkkauden lisäys/vähennyspainikkeilla
Mitat:	
Korkeus	317,40 mm (12,50 tuumaa)
Leveys	543 mm (21,38 tuumaa)
Diagonaalinen	604,52 mm (23,80 tuumaa)



# Kuva

## Taulukko 15. Kuvatiedot

Ohjain:

Integroitu	Intel HD Graphics 630
Erillinen	Nvidia GeForce 930MX

Muisti:

Integroitu	Jaettu järjestelmämuisti
Erillinen	4 Gt GDDR3

# Tuki

## Taulukko 16. Tuki

	Alusta	Niveletuki
Korkeus	215,20 mm (8,47 tuumaa)	205,28 mm (8,08 tuumaa)
Leveys	225,42 mm (8,87 tuumaa)	250 mm (9,84 tuumaa)
Syvyys	205,60 mm (8,09 tuumaa)	226,46 mm (8,92 tuumaa)

# Tietokoneympäristö

**Ilman mukana kulkevien epäpuhtauksien taso:** G1 standardin ISA-S71.04-1985 mukaan

## Taulukko 17. Tietokoneympäristö

	Käytön aikana	Säilytyksessä
Lämpötila-alue	0–35 °C (32–95 °F)	-40–65 °C (-40–149 °F)
Suhteellinen kosteus (enintään)	10–90 % (ei tiivistymistä)	0–95 % (ei tiivistymistä)
Tärinä (enintään)*	0,66 GRMS	1,30 GRMS

	<b>Käytön aikana</b>	<b>Säilytyksessä</b>
Isku (enintään)	110 G <sup>†</sup>	160 G <sup>‡</sup>
Korkeus (maksimi)	-15,2–3 048 m (-50–10 000 jalkaa)	-15,2–10 668 m (-50–35 000 jalkaa)

\* Mitattu käyttämällä satunnaista värähtelykirjoa, joka simuloi käyttöympäristöä.

† Mitattu käyttäen 2 ms:n puolisinipulssia kiintolevyn ollessa käytössä.

‡ Mitattu käyttäen 2 ms:n puolisinipulssia kiintolevyn lukupään ollessa parkissa.



# Avun saaminen ja Dellin yhteystiedot

---

## Tee-se-itse-resurssit

Voit hankkia tietoja ja saada apua Dell-tuotteille ja -palveluille näillä tee-se-itse-resurssilla:

### Taulukko 18. Tee-se-itse-resurssit

Dell-tuotteiden ja -palveluiden tiedot

[www.dell.com](http://www.dell.com)

Dell Help & Support -sovellus



Aloitusopassovellus



Ohjeen käyttö

Kirjoita Windows-hakuun Help and Support ja paina Enter.

Käyttöjärjestelmän online-ohje

[www.dell.com/support/windows](http://www.dell.com/support/windows)

[www.dell.com/support/linux](http://www.dell.com/support/linux)

Vianmäärittystiedot, käyttöoppaat, asennusohjeet, tuotteiden tekniset tiedot, tekniset ohjeblogit, ohjaimet, ohjelmistopäivitykset jne.

[www.dell.com/support](http://www.dell.com/support)

Dell-tietämyskannan artikkeleita, joissa kerrotaan tietokoneongelmista.

- 1 Siirry osoitteeseen [www.dell.com/support](http://www.dell.com/support).
- 2 Kirjoita aihe tai hakusana oikeassa yläkulmassa näkyvään **Search (Haku)** -ruutuun
- 3 Näet aiheeseen liittyvät artikkelit napsauttamalla **Search (Haku)**.

Tutustu tuotteesi seuraaviin tietoihin:

- Laitteen tiedot
- Käyttöjärjestelmä
- Tietokoneen asentaminen ja käyttö
- Tietojen varmuuskopiointi
- Ongelmanratkaisu ja diagnostiikka
- Tehdas- ja järjestelmäasetusten palauttaminen
- BIOS-tiedot

Katso *Me and My Dell* (Minä ja Dell-tietokoneeni) osoitteessa [www.dell.com/support/manuals](http://www.dell.com/support/manuals).

Paikanna tuotteesi *Minä ja Dell-tietokoneeni* -kohta tunnistamalla tuotteesi jollain seuraavista tavoista:

- Valitse **Detect Product (Tunnista tuote)**.
- Paikanna tuotteesi **View Products (Näytä tuotteet)** -kohdan avattavasta valikosta.
- Kirjoita hakukenttään **Service Tag number (Huoltotunnisteen numero)** tai **Product ID (Tuotetunnus)**.

## Dellin yhteystiedot

Dellin myynnin, teknisen tuen ja asiakaspalvelun yhteystiedot, katso [www.dell.com/contactdell](http://www.dell.com/contactdell).



**HUOMAUTUS: Saatavuus vaihtelee maittain ja tuotteittain, ja jotkin palvelut eivät välttämättä ole saatavilla maassasi.**



**HUOMAUTUS: Jos käytössäsi ei ole Internet-yhteyttä, käytä ostolaskussa, lähetysluettelossa, laskussa tai Dellin tuoteluettelossa olevia yhteystietoja.**

