

# Inspiron 24 5000

## Konfiguration og specifikationer

**Computermodel:** Inspiron 24-5488  
**Forordningsmodel:** W12C  
**Forordningstype:** W12C007



# Bemærk, forsigtig og advarsel

---



**BEMÆRK:** En BEMÆRKNING angiver vigtige oplysninger om, hvordan du bruger produktet optimalt.



**FORSIGTIG:** FORSIGTIG angiver enten en mulig beskadigelse af hardware eller tab af data og oplyser dig om, hvordan du kan undgå dette problem.



**ADVARSEL:** ADVARSEL angiver risiko for tingskade, personskade eller død.

---

**Copyright © 2017 Dell Inc. eller deres associerede selskaber. Alle rettigheder forbeholdes.**

Dell, EMC, og andre varemærker er varemærker tilhørende Dell Inc. eller deres associerede selskaber. Andre varemærker kan være varemærker for deres respektive ejere.

2017 - 07

rev. A02

# Indholdsfortegnelse

<b>Konfigurer din computer.....</b>	<b>5</b>
-------------------------------------	----------

<b>Visninger.....</b>	<b>11</b>
-----------------------	-----------

Forside.....	11
Højre.....	12
Venstre.....	13
Bagside.....	14
Vip.....	15

<b>Specifikationer.....</b>	<b>17</b>
-----------------------------	-----------

Systemoplysninger.....	17
Mål og vægt.....	17
Hukommelse.....	17
Porte og stik.....	18
Communications (Kommunikation).....	18
Lyd.....	19
Opbevaring.....	19
Mediekortlæser.....	19
Kamera.....	20
VESA-vægmontering.....	20
Strømadapter.....	20
Skærm.....	21
Video.....	21
Fod.....	22
Computermiljø.....	22



**Rekvirere hjælp og kontakte Dell..... 23**  
    Selv-hjælpsressourcer..... 23  
    Kontakt Dell..... 24

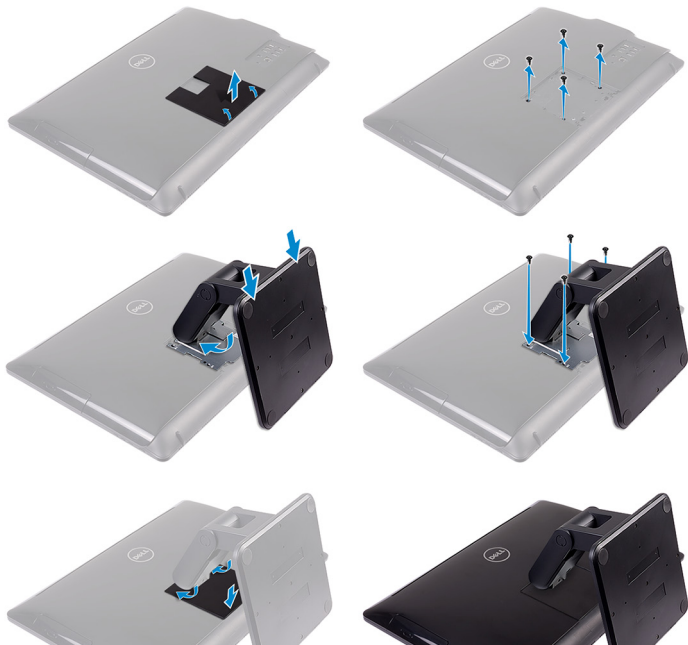


# Konfigurer din computer

- 1 Monter foden.
  - Piedestalfod



- Leddelt fod

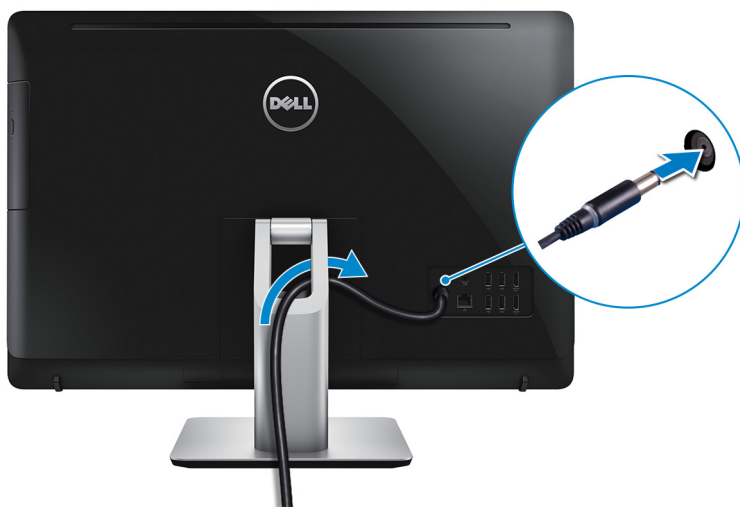


- 2** Konfigurer tastaturet og musen.  
Se dokumentationen der fulgte med tastaturet og musen.

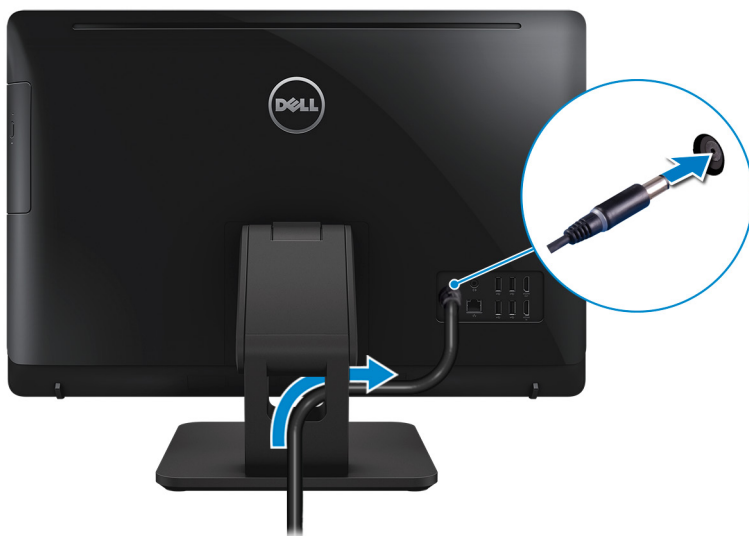


**3** Tilslut strømadapteren.

- Piedestalfod



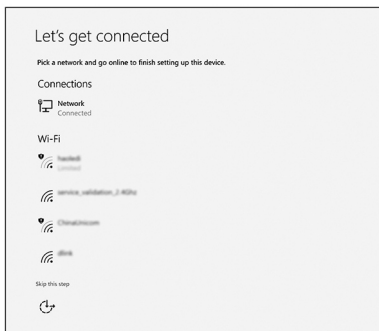
- Leddelt fod



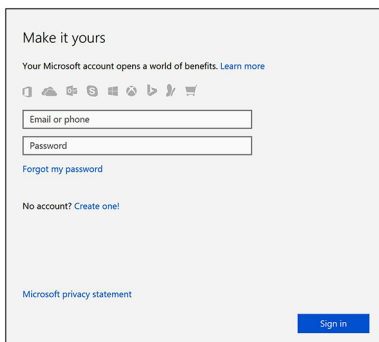
- 4 Tryk på Tænd/sluk-knappen.



- 5 Følg instruktionerne på skærmen for at færdiggøre Windows-opsætning.
- a) Tilslut til et trådløst netværk.



- b) Log på din Microsoft-konto eller opret en lokal konto.



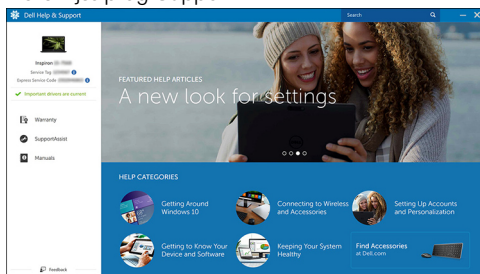
6 Gennemse Dell-ressourcer på dit skrivebord.

**Tabel 1. Find Dell-apps**



Registrer din computer

Dells Hjælp og Support

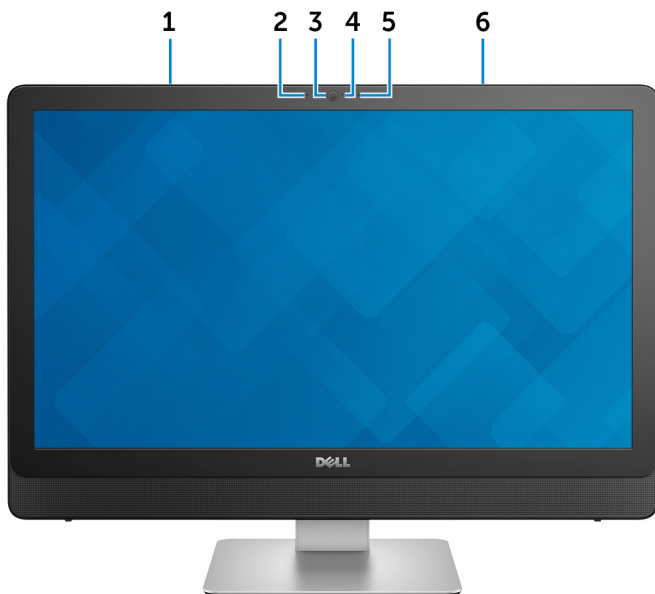


SupportAssist— Tjek og opdater din computer

# Visninger

---

## Forside



- 1 Venstre mikrofon (berøringsskærm)**  
Giver digitalt lyd-input til lydoptagelse og taleopkald.
- 2 Venstre mikrofon (ikke-berøringsskærm)**  
Giver digitalt lyd-input til lydoptagelse og taleopkald.
- 3 Kamera**  
Gør det muligt at video-chatte, tage fotos og optage videoer.
- 4 Kamerastatusindikator**  
Tænder når kameraet er i brug.
- 5 Højre mikrofon (ikke-berøringsskærm)**  
Giver digitalt lyd-input til lydoptagelse og taleopkald.



## 6 Højre mikrofon (berøringskærm)

Giver digitalt lyd-input til lydoptagelse og taleopkald.

# Højre



### 1 Optisk drev

Læser fra, og skriver til cd'er og dvd'er.

### 2 Lysstyrkeknapper (2)

Tryk på for at forøge eller reducere skærmens lysstyrke.

### 3 Skærmafbryderknap

Tryk på og hold nede for at slukke skærmen. Tryk igen for at tænde for skærmen.

### 4 Tænd/sluk-knap

Tryk på for at tænde computeren, hvis den er slukket eller i slumretilstand.

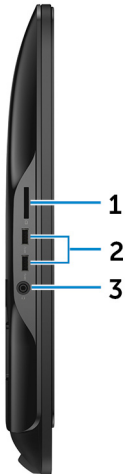
Tryk på, for at sætte computeren i slumretilstand hvis den er tændt.

Tryk på og hold i 4 sekunder for at tvinge computeren til at slukke.



**BEMÆRK:** Du kan tilpasse strømknappens funktion i Strømindstillinger. Du kan finde flere oplysninger i *Mig og mit Dell* på [support.dell.com/manuals](https://support.dell.com/manuals).

## Venstre



**1 Mediekortlæser**

Læser fra, og skriver til mediekort.

**2 USB 3.0-porte (2)**

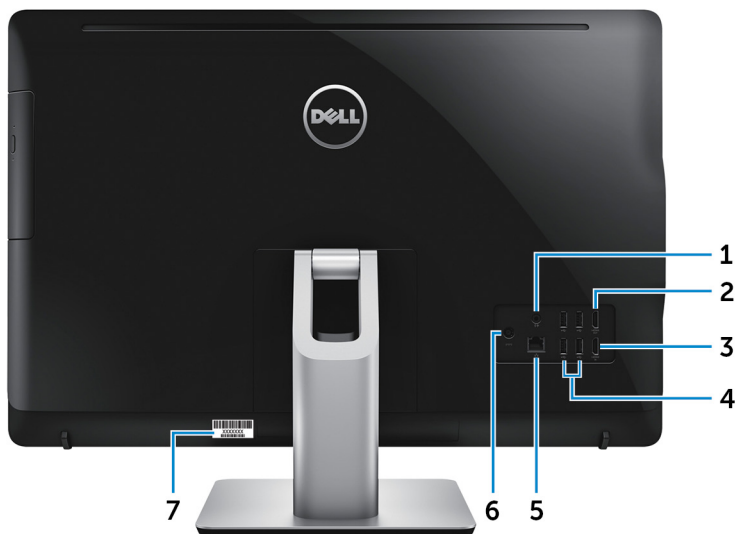
Tilslut perifert udstyr som lagerenheder og printere. Giver dataoverførselshastigheder op til 5 Gbps.

**3 Headset-port**

Tilslut hovedtelefoner eller et headset (hovedtelefon kombineret med mikrofon).



# Bagside



**1 Lydudgangsport**

Tilslut lydudgangsenheder som højttalere og forstærkere, osv.

**2 HDMI-out-port**

Tilslut et tv eller en anden HDMI-in-aktiveret enhed. Giver video- og audio-output.

**3 HDMI-in-port**

Tilslut en spillekonsol, Bluray-afspiller eller andre HDMI-out-aktiverede enheder.

**4 USB 2.0-porte (4)**

Tilslut perifert udstyr som lagerenheder og printere. Giver dataoverførselshastigheder op til 480 Mbps.

**5 Netværksport**

Tilslut et Ethernet (RJ45)-kabel fra en router eller et bredbåndsmodem for at få adgang til netværk eller internet.

**6 Strømadapterport**

Tilslut en strømadapter for at strømforsyne computeren.

## 7 **Servicemærke**

Servicemærket er en unik alfanumerisk identifikator, der gør det muligt for Dells teknikere at identificere hardwarekomponenter i din computer og få adgang til garantioplysninger.

# Vip

## Piedestalfod



## Leddelt fod





# Specifikationer

---

## Systemoplysninger

**Tabel 2. Systemoplysninger**

Computermodel	Inspiron 24-5488
Processor	7. generation af Intel Core i5-/i7-serie
System-chipsæt	H110

## Mål og vægt

**Tabel 3. Mål og vægt**

	Berøringsskærm	Ikke-berøringsskærm
Højde	385,33 mm (15,17")	
Bredde	576,62 mm (22,70")	
Dybde	38,20 mm (1,50")	39,30 mm (1,55")
Vægt (maksimum)		
Uden fod	6,98 kg (15,39 lb)	5,89 kg (12,99 lb)
Med piedestalfod	8,30 kg	7,11 kg (15,67 lb)
Med leddelt fod	9,88 kg (21,78 lb)	8,68 kg (19,14 lb)



**BEMÆRK: Computerens vægt afhænger af den bestilte konfiguration og produktionsvariationer.**

## Hukommelse

**Tabel 4. Hukommelsesspecifikationer**

Slots	To DIMM-slots
Type	Dual-kanal DDR3L
Hastighed	Op til 1.600 MHz



## Porte og stik

**Tabel 5. Specifikationer for porte og stik**

<b>Ekstern:</b>	
Netværk	En RJ45-port
USB	<ul style="list-style-type: none"> <li>• Fire USB 2.0-porte</li> <li>• To USB 3.0-porte</li> </ul>
Audio/Video	<ul style="list-style-type: none"> <li>• En headset-port</li> <li>• En lydudgangsport</li> <li>• En HDMI-out-port</li> <li>• En HDMI-in-port</li> </ul>

**Tabel 6. Specifikationer for porte og stik**

<b>Internt:</b>	
M.2-kort	Et M.2-slot til WLAN og Bluetooth-kombinationskort

## Communications (Kommunikation)

**Tabel 7. Kommunikationsspecifikationer**

Ethernet	10/100/1000 Mbps Ethernet-controller integreret på systemkort
Wireless (Trådløst)	<ul style="list-style-type: none"> <li>• Wi-Fi 802.11ac</li> <li>• WiFi 802.11b/g/n</li> <li>• Bluetooth 4.0</li> </ul>

# Lyd

**Tabel 8. Lydspecifikationer**

Controller	Realtek ALC3661 med Waves Maxx Audio Pro
Højtalere	To
Højtaleroutput	<ul style="list-style-type: none"><li>• Middel – 3 W</li><li>• Spids – 3,5 W</li></ul>
Mikrofon	dual-digital mikrofon
Volumenkontroller	Programmener

# Opbevaring

**Tabel 9. Lagerspecifikationer**

Interface	<ul style="list-style-type: none"><li>• SATA 3 Gbps til optisk drev</li><li>• SATA 6 Gbps til harddisk</li></ul>
Harddisk	Et 2,5"-drev
Optisk drev	Et 9,5 mm DVD+/-RW-drev

# Mediekortlæser

**Tabel 10. Specifikationer for mediekortlæser**

Type	Et 4-i-1-slot
Understøttede kort	<ul style="list-style-type: none"><li>• SD-kort</li><li>• MMC (MultiMediaCard)</li><li>• SDXC-kort (SD Extended Capacity SDXC)</li><li>• SD-kort med høj kapacitet (SDHC)</li></ul>



# Kamera

**Tabel 11. Kameraspecifikationer**

Opløsning	<ul style="list-style-type: none"><li>• Still-billede: 2,0 megapixel</li><li>• Video: 1280 x 720 (HD) ved 30 fps (maksimum)</li></ul>
Diagonal betragtningsvinkel	74 grader

# VESA-vægmontering

**Tabel 12. VESA-vægmonteringspecifikationer**

Type	VESA MIS-D, 100, C
Skabelon for monteringshul	100 x 100 mm
Skruetype	M4
Mindste afstand fra væg	20 mm (0,79")

# Strømadapter

**Tabel 13. Strømadapterspecifikationer**

Type	<ul style="list-style-type: none"><li>• 90 W</li><li>• 130 W</li></ul>
Temperaturområde:	
Drift	0°C til 40°C (32°F til 104°F)
Opbevaring	-40°C til 70°C (-40°F til 158°F)
Indgangsspænding	100 VAC til 240 VAC
Lysnetfrekvens	50 til 60 Hz
Indgangsstrøm (maksimum)	2,50 A
udgangsstrøm (kontinuerligt)	4,62 A/6,70 A

Nominel udgangsspænding 19,50 VDC

## Skærm

**Tabel 14. Skærmspecifikationer**

Type	<ul style="list-style-type: none"><li>• 23,8" FHD berøringsskærm</li><li>• 23,8" FHD ikke-berøringsskærm</li></ul>
Opløsning (maksimum)	1920 x 1080
Pixelafstand	0,2745 mm x 0,2745 mm
Opdateringshastighed	60 Hz
Kontrollementer	Lysstyrken kan reguleres med knapperne til at forøge/formindske skærmens lysstyrke
Mål:	
Højde	317,40 mm (12,50")
Bredde	543 mm (21,38")
Diagonalt	604,52 mm (23,80")

## Video

**Tabel 15. Videospecifikationer**

Controller:		
Integreret		Intel HD Graphics 630
Diskret		Nvidia GeForce 930MX
Hukommelse:		
Integreret		Delt systemhukommelse
Diskret		4 GB GDDR3



# Fod

**Tabel 16. Fod**

	<b>Piedestal</b>	<b>Leddelt</b>
Højde	215,20 mm (8,47")	205,28 mm (8,08")
Bredde	225,42 mm (8,87")	250 mm (9,84")
Dybde	205,60 mm (8,09")	226,46 mm (8,92")

# Computermiljø

**Luftbåret forureningsniveau:** G1 som defineret i ISA-S71.04-1985

**Tabel 17. Computermiljø**

	<b>Drift</b>	<b>Opbevaring</b>
Temperaturområde	0 °C til 35 °C (32 °F til 95 °F)	-40 °C til 65 °C (-40 °F til 149 °F)
Relativ luftfugtighed (maksimum)	10 % til 90 % (ikke-kondenserende)	0 % til 95 % (ikke-kondenserende)
Vibration (maksimum)*	0,66 GRMS	1,30 GRMS
Stød (maksimum)	110 G†	160 G‡
Højde over havet (maksimum)	-15,2 m til 3.048 m (-50 ft til 10.000 ft)	-15,2 m til 10.668 m (-50 ft til 35.000 ft)

\* Målt ved brug af et vilkårligt vibrationsspektrum, der simulerer brugermiljøet.

† Målt ved brug af en 2 ms halvsinus-impuls når harddisken er i funktion.

‡ Målt ved brug af en 2 ms halvsinus-impuls når harddiskens læserhoved er parkeret.

# Rekvirere hjælp og kontakte Dell

## Selv-hjælpsressourcer

Du kan få oplysninger og hjælp til Dell-produkter og services ved at bruge disse selv-hjælpsressourcer:

### Tabel 18. Selv-hjælpsressourcer

Information om Dells produkter og services

[www.dell.com](http://www.dell.com)

Dell Hjælp & Support-app



Kom i gang-app



For at få adgang til hjælp

I Windows-søgning, skriv `Help and Support` (Hjælp og Support) og tryk på Enter.

Online-hjælp til operativsystem

[www.dell.com/support/windows](http://www.dell.com/support/windows)  
[www.dell.com/support/linux](http://www.dell.com/support/linux)

Fejlfindingsinformation, brugermanualer, installationsvejledning, produktspecifikationer, teknisk hjælpe-blogs, drivere, software-opdateringer, osv.

[www.dell.com/support](http://www.dell.com/support)

Dell Knowledge Base-artikler indeholder oplysninger om mange computerproblemer.

- 1 Gå til [www.dell.com/support](http://www.dell.com/support).
- 2 Indtast emne eller søgeord i feltet **Search (Søg)** i øverste højre hjørne.
- 3 Klik på **Search (Søg)** for at hente de relaterede artikler.

Få følgende oplysninger om dit produkt:

- Produktspecifikationer

Se *Me and My Dell (Mig og mit Dell)* på [www.dell.com/support/manuals](http://www.dell.com/support/manuals).



- Operativsystem
- Installation og brug af produktet
- Sikkerhedskopiering af data
- Fejlfinding og diagnosticering
- Systemgendannelse
- BIOS-oplysninger

Find dit produkt ved at bruge en af følgende muligheder på *Me and My Dell* (Mig og mit Dell):

- Vælg **Detect Product (Registrer produkt)**.
- Find dit produkt i rullemenuen under **View Products (Se produkter)**.
- Indtast **Service Tag number (Servicenummer)** eller **Product ID (Produkt-id)** i søgefeltet.

## Kontakt Dell

For at kontakte Dells salg, Dells tekniske support, eller Dells kundeservice se [www.dell.com/contactdell](http://www.dell.com/contactdell).



**BEMÆRK:** Tilgængeligheden varierer for de enkelte lande og produkter, og nogle services findes muligvis ikke i dit land.



**BEMÆRK:** Hvis ikke du har en aktiv internetforbindelse, kan du finde kontaktinformation på din faktura, pakkens mærkat eller Dells produktkatalog.