

Inspiron 24 5000

Nastavení a technické údaje

Model počítače: Inspiron 24-5488
Regulační model: W12C
Regulační typ: W12C007



Poznámky, upozornění a varování



POZNÁMKA: POZNÁMKA označuje důležité informace, které pomáhají lepšímu využití produktu.



UPOZORNĚNÍ: UPOZORNĚNÍ poukazuje na možnost poškození hardwaru nebo ztráty dat a poskytuje návod, jak se danému problému vyhnout.



VAROVÁNÍ: VAROVÁNÍ upozorňuje na potenciální nebezpečí poškození majetku, úrazu nebo smrti.

Copyright © 2017 Dell Inc. nebo dceřiné společnosti. Všechna práva vyhrazena. Dell, EMC a ostatní ochranné známky jsou ochranné známky společnosti Dell Inc. nebo dceřiných společností. Ostatní ochranné známky mohou být ochranné známky svých vlastníků.

2017 - 07

Rev. A02

Obsah

Nastavení počítače.....	5
Pohledy.....	11
Vpředu.....	11
Vpravo.....	12
Vlevo.....	13
Vzadu.....	14
Naklonění.....	15
Technické údaje.....	17
Systémové informace.....	17
Rozměry a hmotnost.....	17
Paměť.....	18
Porty a konektory.....	18
Komunikace.....	19
Audio.....	19
Skladovací.....	19
Čtečka paměťových karet.....	20
Kamera.....	20
Montáž na stěnu VESA.....	20
Napájecí adaptér.....	20
Displej.....	21
Grafika.....	22
Stojan.....	22
Okolí počítače.....	22



Pomoc a kontakt na společnost Dell.....	24
Zdroje pro vyhledání nápovědy.....	24
Kontaktování společnosti Dell.....	25

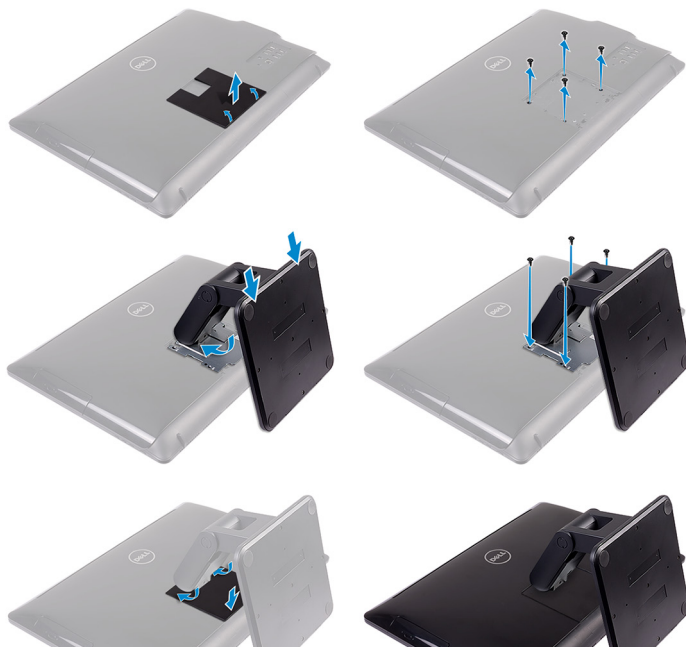


Nastavení počítače

- 1 Nastavte stojan/podstavec.
 - Podstavec



- Polohovatelný stojan



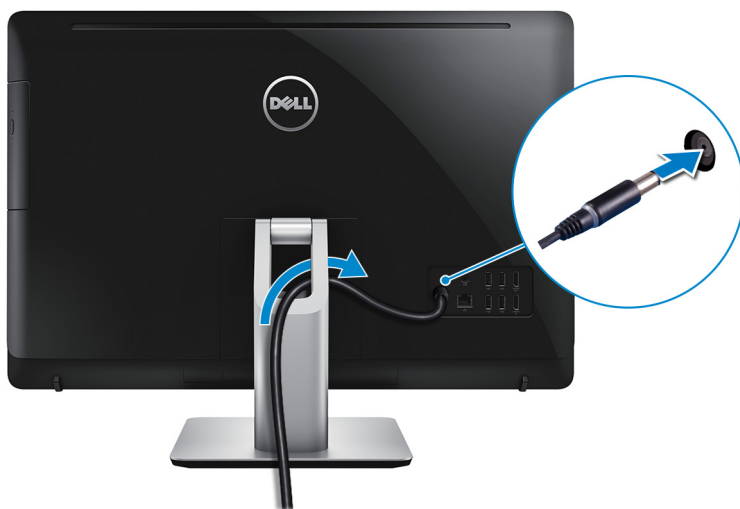
2 Nastavte klávesnici a myš.

Informace naleznete v dokumentaci dodávané ke klávesnici a myši.

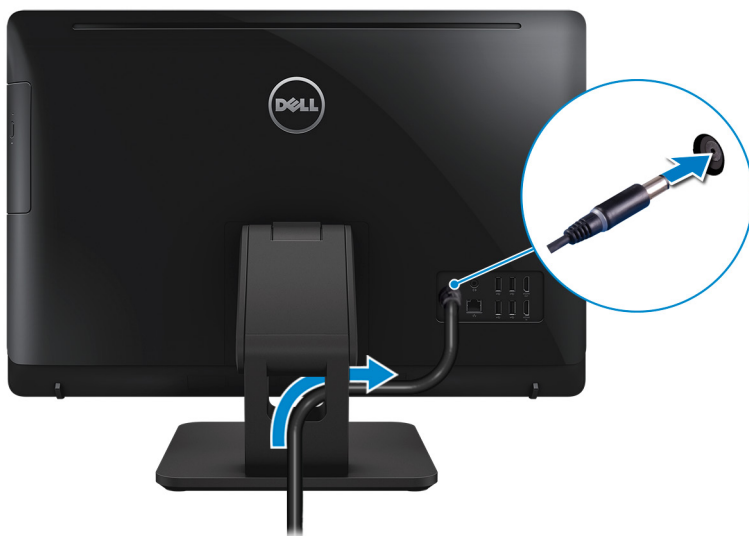


3 Připojení napájecího adaptéru.

- Podstavec



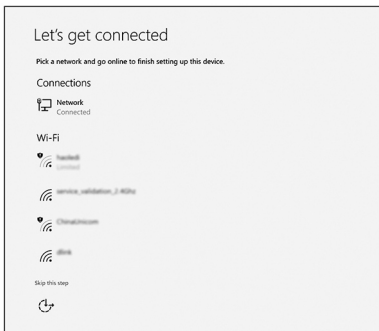
- Polohovatelný stojan



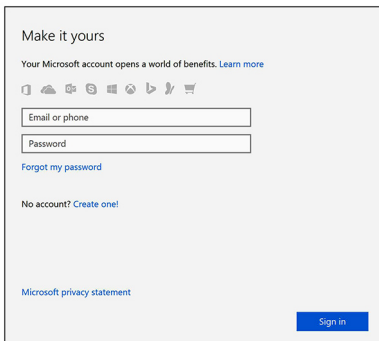
4 Stiskněte vypínač.



- 5 Dokončete nastavení systému Windows podle pokynů na obrazovce.
- a) Připojte se k síti.



- b) Přihlaste se k účtu Microsoft nebo vytvořte místní účet.



6 Prozkoumejte na svém stolním počítači zdroje společnosti Dell.

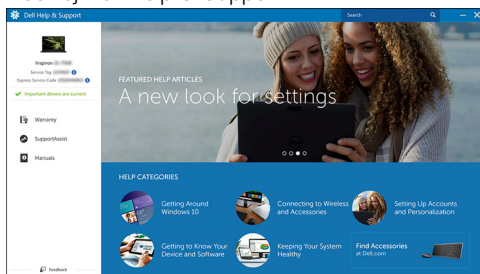
Tabulka 1. Vyhledání aplikací Dell



Zaregistrujte počítač



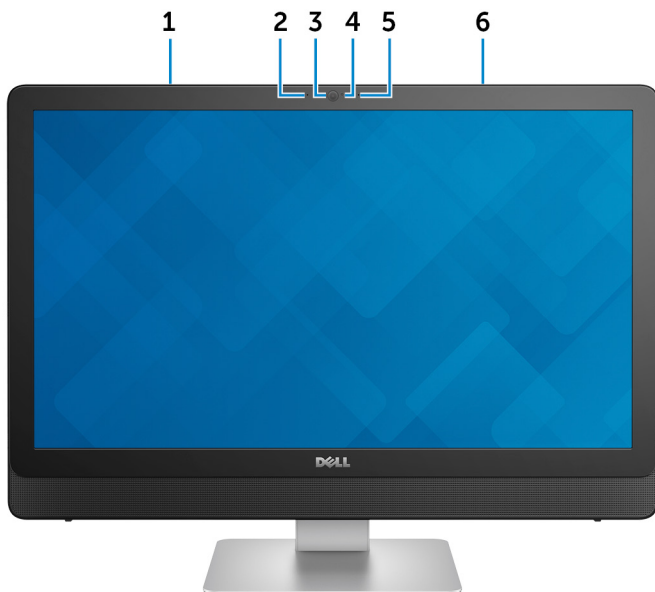
Nástroj Dell Help & Support



SupportAssist — Zkontrolujte a aktualizujte počítač.

Pohledy

Vpředu



- 1 Levý mikrofon (dotyková obrazovka)**
Poskytuje digitální zvukový vstup pro záznam zvuku a hlasová volání.
- 2 Levý mikrofon (nedotyková obrazovka)**
Poskytuje digitální zvukový vstup pro záznam zvuku a hlasová volání.
- 3 Kamera**
Umožňuje komunikovat prostřednictvím videokonverzáce, pořizovat fotografie a nahrávat videa.
- 4 Kontrolka stavu kamery**
Rozsvítí se, když se používá fotoaparát.
- 5 Pravý mikrofon (nedotyková obrazovka)**
Poskytuje digitální zvukový vstup pro záznam zvuku a hlasová volání.



6 Pravý mikrofon (dotyková obrazovka)

Poskytuje digitální zvukový vstup pro záznam zvuku a hlasová volání.

Vpravo



1 Optická mechanika

Čte a zapisuje na disky CD a DVD.

2 Tlačítka ovládání jasu (2)

Stisknutím zvýšíte nebo snížíte jas displeje.

3 Tlačítko vypnutí obrazovky

Stisknutím a podržením vypnete obrazovku. Dalším stisknutím ji zapnete.

4 Tlačítko napájení

Stisknutím počítač zapnete, když je vypnutý nebo v režimu spánku či hibernace.

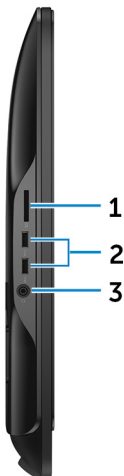
Stisknutím přepnete počítač do režimu spánku, když je zapnutý.

Stisknutím a přidržením po dobu 4 sekund vynutíte vypnutí počítače.



POZNÁMKA: Chování tlačítka napájení lze upravit v části Možnosti napájení. Další informace získáte na stránce *Me and My Dell* na adrese support.dell.com/manuals.

Vlevo



1 **Čtečka paměťových karet**

Čte a zapisuje na paměťové karty.

2 **Porty USB 3.0 (2)**

Slouží k připojení periferních zařízení (například paměťového zařízení nebo tiskárny). Poskytuje rychlost přenosu dat až 5 Gb/s.

3 **Port náhlavní soupravy**

Slouží k připojení sluchátek nebo náhlavní soupravy (kombinace sluchátek a mikrofonu).

Vzadu



1 Port výstupu audia

Slouží k připojení výstupních zvukových zařízení, např. reproduktorů, zesilovačů atd.

2 Port výstupu HDMI

Připojte TV nebo jiné zařízení s povoleným vstupem HDMI. Poskytuje video a audio výstup.

3 Port vstupu HDMI

Slouží k připojení herní konzole, přehrávače Blu-ray nebo jiných zařízení s výstupem HDMI.

4 Porty USB 2.0 (4)

Slouží k připojení periferních zařízení (například paměťového zařízení nebo tiskárny). Poskytuje rychlost přenosu dat až 480 Mb/s.

5 Síťový port

Slouží k připojení ethernetového kabelu (RJ45) ze směrovače nebo širokopásmového modemu pro přístup k síti nebo internetu.

6 **Port napájecího adaptéru**

Slouží k připojení napájecího adaptéru pro napájení počítače.

7 **Štítek s výrobním číslem**

Výrobní číslo je jedinečný alfanumerický identifikátor, díky kterému mohou servisní technici společnosti Dell identifikovat hardwarové součásti v počítači a přistupovat k informacím o záruce.

Naklonění

Podstavec



Polohovatelný stojan





Technické údaje

Systémové informace

Tabulka 2. Systémové informace

Model počítače	Inspiron 24-5488
Procesor	7. generace procesoru řady Intel Core i5/i7
Čipová sada systému	H110

Rozměry a hmotnost

Tabulka 3. Rozměry a hmotnost

	Dotykový displej	Nedotykový displej
Výška	385,33 mm (15,17 palců)	
Šířka	576,62 mm (22,70 palců)	
Hloubka	38,20 mm (1,50 palců)	39,30 mm (1,55 palců)
Hmotnost (maximální)		
Bez stojanu	6,98 kg (15,39 lb)	5,89 kg (12,99 lb)
S podstavcem	8,30 kg (18,30 lb)	7,11 kg (15,67 lb)
S kloubovým stojanem	9,88 kg (21,78 lb)	8,68 kg (19,14 lb)



POZNÁMKA: Hmotnost počítače se liší v závislosti na objednané konfiguraci a ve variaci při výrobě.

Paměť

Tabulka 4. Specifikace paměti

Sloty	Dva sloty DIMM
Typ	Dual Channel DDR3L
Rychlost	až 1600 MHz
Podporované konfigurace	4 GB, 8 GB, 12 GB a 16 GB

Porty a konektory

Tabulka 5. Specifikace portů a konektorů

Externí:

Síť	Jeden port RJ45
USB	<ul style="list-style-type: none">• Čtyři porty USB 2.0• Dva porty USB 3.0
Audio/Video	<ul style="list-style-type: none">• Jeden port pro náhlavní sadu• Jeden výstupní port audia• Jeden port HDMI-out• Jeden vstupní port HDMI

Tabulka 6. Specifikace portů a konektorů

Interní:

Karta M.2	Jeden slot M.2 pro kombinovanou kartu s technologií WLAN a Bluetooth
-----------	----------------------------------------------------------------------

Komunikace

Tabulka 7. Specifikace připojení

Ethernet	Ovladač pro 10/100/1000Mb/s Ethernet integrovaný na základní desce
Bezdrátové připojení	<ul style="list-style-type: none">• Wi-Fi 802.11 ac• Wi-Fi 802.11 b/g/n• Bluetooth 4.0

Audio

Tabulka 8. Specifikace audia

Řadič	Realtek ALC3661 s technologií Waves Maxx Audio Pro
Reproduktory	Dva
Výstup reproduktorů	<ul style="list-style-type: none">• Průměrný – 3 W• Maximální – 3,5 W
Mikrofon	Duální digitální mikrofon
Ovládání hlasitosti	Programové nabídky

Skladovací

Tabulka 9. Specifikace úložiště

Rozhraní	<ul style="list-style-type: none">• Rozhraní SATA 3 Gb/s pro optickou jednotku• Rozhraní SATA 6 Gb/s pro pevný disk
Pevný disk	Jeden 2,5palcový disk
Optická mechanika	Jedna jednotka 9,5 mm DVD+/-RW



Čtečka paměťových karet

Tabulka 10. Specifikace čtečky paměťových karet

Typ	Jeden slot 4 v 1
Podporované karty	<ul style="list-style-type: none">• karta SD• MultiMediaCard (MMC)• Karta SD Extended Capacity (SDXC)• Karta SD High Capacity (SDHC)

Kamera

Tabulka 11. Specifikace kamery

Rozlišení	<ul style="list-style-type: none">• Statický obraz: 2,0 megapixelu• Video: 1280 × 720 (HD) při 30 snímcích/s (maximum)
Diagonální zobrazovací úhel	74 stupňů

Montáž na stěnu VESA

Tabulka 12. Specifikace montáže na stěnu VESA

Typ	VESA MIS-D, 100, C
Montážní vzor děr	100 x 100 mm
Typ šroubu	M4
Minimální vzdálenost od stěny	20 mm (0,79 palce)

Napájecí adaptér

Tabulka 13. Specifikace napájecího adaptéru

Typ	<ul style="list-style-type: none">• 90 W
-----	--------------------------------------------------------

• 130 W

Teplotní rozsah:

Provozní	0 až 40 °C (32 až 104 °F)
Skladovací	-40 °C až 70 °C (-40 °F až 158 °F)
Vstupní napětí	100 až 240 V stř.
Vstupní frekvence	50 až 60 Hz
Vstupní proud (max.)	2,50 A
Výstupní proud (nepřerušovaný)	4,62 A/6,70 A
Jmenovité výstupní napětí	19,50 V stejnosm. nap.

Displej

Tabulka 14. Specifikace obrazovky

Typ	<ul style="list-style-type: none">• 23,8palcová dotyková obrazovka FHD• 23,8palcová nedotyková obrazovka FHD
Rozlišení (max.)	1920 × 1080
Rozteč pixelů	0,2745 mm × 0,2745 mm
Obnovovací frekvence	60 Hz
Ovládací prvky	Pomocí tlačítek zvýšení/snížení jasu obrazovky lze nastavovat jas.
Rozměry:	
Výška	317,40 mm (12,50 palců)
Šířka	543 mm (21,38 palců)
Úhlopříčka	604,52 mm (23,80 palců)



Grafika

Tabulka 15. Specifikace grafické karty

Řadič:

Integrovaný	Intel HD Graphics 630
Samostatná	Nvidia GeForce 930MX

Paměť:

Integrovaný	Sdílená systémová paměť
Samostatná	4 GB GDDR3

Stojan

Tabulka 16. Stojan

	Podstavec	Polohovatelný
Výška	215,20 mm (8,47 palců)	205,28 mm (8,08 palců)
Šířka	225,42 mm (8,87 palců)	250 mm (9,84 palců)
Hloubka	205,60 mm (8,09 palců)	226,46 mm (8,92 palců)

Okolí počítače

Úroveň znečištění vzduchu: G1 podle ustanovení normy ISA-S71.04-1985

Tabulka 17. Okolí počítače

	Provozní	Skladovací
Teplotní rozsah	0 °C až 35 °C (32 °F až 95 °F)	-40 °C až 65 °C (-40 °F až 149 °F)
Relativní vlhkost (maximální)	10 % až 90 % (bez kondenzace)	0 % až 95 % (bez kondenzace)
Vibrace (maximální)*	0,66 GRMS	1,30 GRMS
Ráz (maximální)	110 G [†]	160 G [†]

	Provozní	Skladovací
Nadmořská výška (maximální)	-15,2 m až 3 048 m (-50 stop až 10,000 stop)	-15,2 m až 10 668 m (-50 stop až 35,000 stop)

* Měřené při použití náhodného spektra vibrací, které simuluje prostředí uživatele.

† Měřené pomocí 2ms pulsinového pulzu, když je pevný disk aktivní.

‡ Měřeno pomocí 2ms pulsu s poloviční sinusoidou v době, kdy byla hlava pevného disku v zaparkované poloze.



Pomoc a kontakt na společnost Dell

Zdroje pro vyhledání nápovědy

Informace a nápovědu k produktům a službám Dell můžete získat v těchto zdrojích samoobslužné pomoci.

Tabulka 18. Zdroje pro vyhledání nápovědy

Informace o produktech a službách společnosti Dell

www.dell.com

Aplikace Dell Help & Support



Aplikace Začínáme



Přístup k nápovědě

V hledání Windows zadejte text **Help and Support** a poté stiskněte klávesu Enter.

Nápověda k operačnímu systému online

www.dell.com/support/windows

www.dell.com/support/linux

Informace o odstraňování problémů, uživatelské příručky, pokyny nastavení, technické údaje produktu, blogy technické nápovědy, ovladače, aktualizace softwaru atd.

www.dell.com/support

Články ze znalostní databáze Dell ohledně různých problémů s počítačem.

- 1 Přejděte na web www.dell.com/support.
- 2 Do pole **Search (Vyhledat)** v pravém horním rohu vložte předmět nebo klíčové slovo.
- 3 Kliknutím na **Search (Vyhledat)** načtete související články.

Zjistěte následující informace o svém produktu:

- Technické údaje produktu
- Operační systém
- Nastavení a používání produktu
- Zálohování dat
- Řešení problémů a diagnostika
- Obnovení továrního a systémového nastavení
- Údaje BIOS

Viz část *Já a můj Dell* na webu www.dell.com/support/manuals.

Chcete-li najít pasáž *Me and My Dell (Já a můj Dell)* ke svému produktu, identifikujte jej pomocí následujících informací:

- Zvolte **Detect Product**.
- Vyhledejte produkt z rozbalovací nabídky pod nadpisem **View Products**.
- Do vyhledávací lišty vložte **výrobní číslo** nebo **ID produktu**.

Kontaktování společnosti Dell

Informace o kontaktování společnosti Dell ohledně prodeje, technické podpory a záležitostí týkajících se zákaznických služeb naleznete na webu www.dell.com/contactdell.



POZNÁMKA: Dostupnost se liší v závislosti na zemi a produktu a některé služby nemusí být ve vaší zemi k dispozici.



POZNÁMKA: Pokud nemáte aktivní internetové připojení, můžete najít kontaktní informace na nákupní faktuře, balicím seznamu, účtence nebo v katalogu produktů společnosti Dell.

