

Inspiron 24 5000

設定和規格

電腦型號: Inspiron 24-5459
管制型號: W12C
管制類型: W12C004



註、警示與警告



註：「註」表示可以幫助您更有效地使用產品的重要資訊。



警示：「警示」表示有可能會損壞硬體或導致資料遺失，並告訴您如何避免發生此類問題。



警告：「警告」表示有可能會導致財產損失、人身傷害甚至死亡。

版權所有 © 2017 Dell Inc. 或其子公司。版權所有，翻印必究。Dell、EMC 與其他商標均為 Dell Inc. 或其子公司的商標。其他商標為其各自所有者的商標。

2017 - 07

修正版 A03

目錄

設定您的電腦.....	5
檢視.....	11
正面.....	11
右側.....	12
左側.....	13
背面.....	14
傾斜.....	15
規格.....	17
系統資訊.....	17
尺寸和重量.....	17
記憶體.....	18
連接埠和連接器.....	18
通訊.....	19
音效.....	19
儲存.....	19
媒體讀卡機.....	20
攝影機.....	20
VESA 壁掛.....	20
電源變壓器.....	20
顯示器.....	21
影像.....	22
腳架.....	22
電腦環境.....	22



獲得幫助和聯絡 Dell 公司..... 24
 自助資源.....24
 與 Dell 公司聯絡..... 25

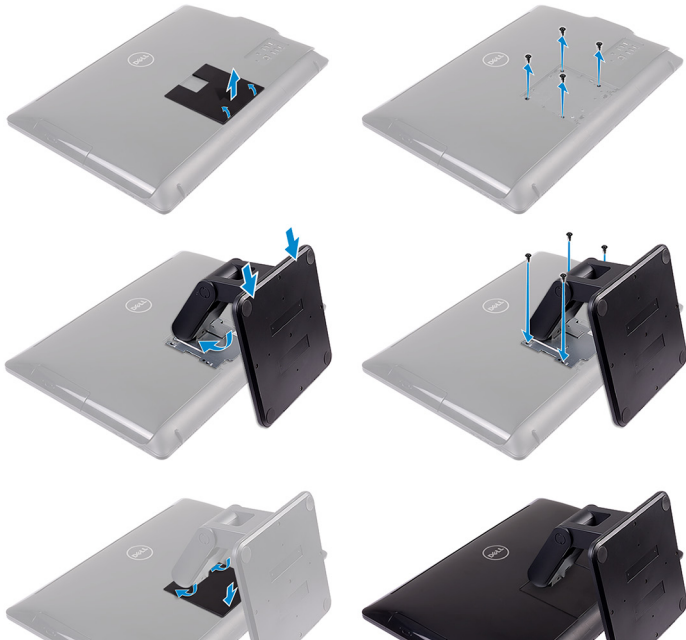


設定您的電腦

- 1 設定腳架。
 - 螢幕底座



- 折疊式腳架



- 2 設定鍵盤和滑鼠。
請參閱鍵盤與滑鼠隨附的說明文件。

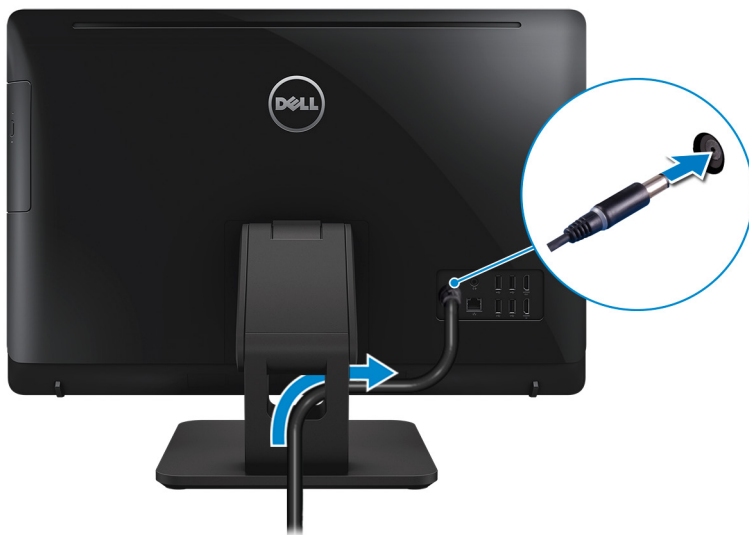


3 連接電源變壓器。

- 螢幕底座



- 折疊式腳架

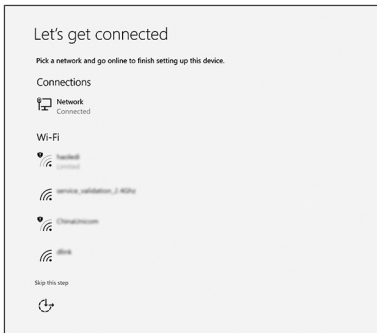


4 按下電源按鈕。

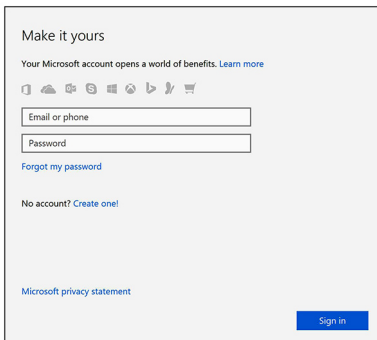


5 依照畫面上的指示完成 Windows 設定。

a) 連線至網路。



b) 登入您的 Microsoft 帳戶或建立本機帳戶。



6 探索桌上型電腦的 Dell 資源。

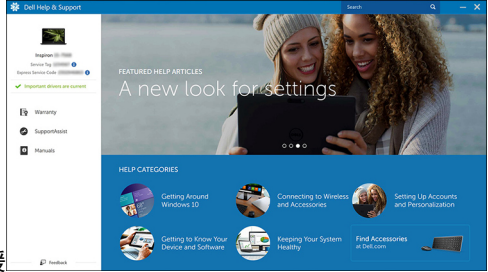
表 1. 找到 Dell 應用程式。



註冊您的電腦



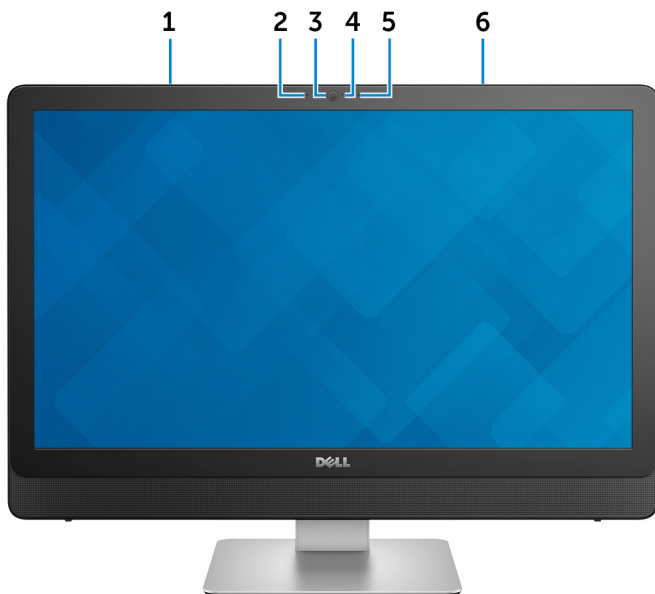
Dell 說明與支援



支援協助 — 檢查並更新您的電腦

檢視

正面



- 1 左側麥克風 (觸控螢幕)**
在進行錄音和語音通話時，提供數位音效輸入。
- 2 左側麥克風 (非觸控螢幕)**
在進行錄音和語音通話時，提供數位音效輸入。
- 3 攝影機**
讓您進行視訊聊天、拍照和錄製影片。
- 4 攝影機狀態指示燈**
當攝影機在使用中時亮起。
- 5 右側麥克風 (非觸控螢幕)**
在進行錄音和語音通話時，提供數位音效輸入。



6 右側麥克風 (觸控螢幕)

在進行錄音和語音通話時，提供數位音效輸入。

右側



1 光碟機

讀取和寫入光碟和 DVD。

2 亮度控制鈕 (2 個)

按下可提高或降低顯示器亮度。

3 螢幕關閉按鈕

按住此按鈕即可關閉顯示器；再次按下以開啟顯示器。

4 電源按鈕

如果電腦已關機、處於睡眠或休眠狀態，按下可啟動電腦。

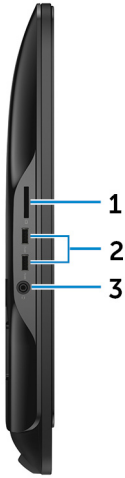
如果電腦已啟動，按下可使電腦進入睡眠狀態。

按住 4 秒以強制關閉電腦。



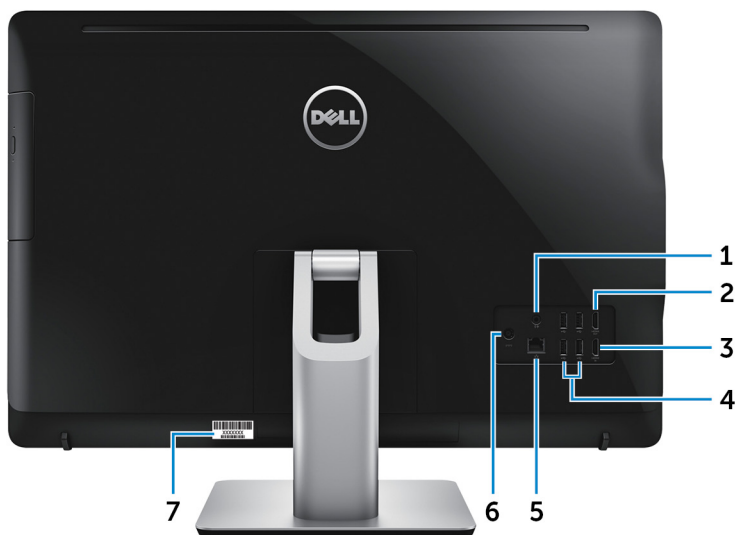
註：您可以自訂電源按鈕的行為在電源選項。如需更多資訊，請前往 www.dell.com/support/manuals 參閱 *我和我的 Dell*。

左側



- 1 **媒體讀卡機**
讀取和寫入媒體卡。
- 2 **USB 3.0 連接埠 (2 個)**
連接周邊裝置，例如儲存裝置和印表機。提供最高 5 Gbps 的資料傳輸速度。
- 3 **耳麥連接埠**
連接耳機或耳麥 (耳機和麥克風組合)。

背面



1 音訊輸出連接埠

連接音訊輸出裝置，例如喇叭、擴大機等。

2 HDMI 輸出連接埠

連接電視或另一部 HDMI 輸入裝置。提供視訊和音訊輸出。

3 HDMI-in 連接埠

連接遊戲主控台、Blu-ray 播放機或其他啟用了 HDMI-out 的裝置。

4 USB 2.0 連接埠 (4 個)

連接周邊裝置，例如儲存裝置和印表機。提供最高 480 Mbps 的資料傳輸速度。

5 網路連接埠

從路由器或寬頻數據機連接乙太網路 (RJ45) 纜線，以連上網路或取得網際網路存取。

6 電源變壓器連接埠

連接電源變壓器，為您的電腦供電。

7 服務標籤

服務標籤是一串獨特的英數字識別碼，可讓 Dell 服務技術人員識別電腦中的硬體元件和取得保固資訊。

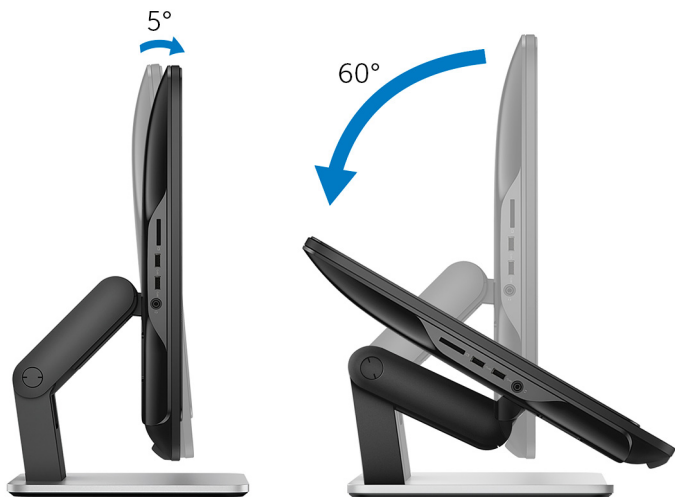
傾斜

螢幕底座



折疊式腳架





規格

系統資訊

表 2. 系統資訊

電腦型號	Inspiron 24-5459
處理器	<ul style="list-style-type: none">• 第 6 代 Intel Core i3/i5/i7 系列• 第 6 代 Intel Pentium
系統晶片組	H110

尺寸和重量

表 3. 尺寸和重量

	Touchscreen	非觸控螢幕
高度	385.33 公釐 (15.17 吋)	
寬度	576.62 公釐 (22.70 吋)	
厚度	38.20 公釐 (1.50 吋)	39.30 公釐 (1.55 吋)
重量 (最大)		
不含腳架	6.98 公斤 (15.39 磅)	5.89 公斤 (12.99 磅)
使用螢幕底座	8.30 公斤 (18.30 磅)	7.11 公斤 (15.67 磅)
含折疊式腳架	9.88 公斤 (21.78 磅)	8.68 公斤 (19.14 磅)



註：您電腦的重量依訂購的組態和製造廠商不同而有所差異。



記憶體

表 4. 記憶體規格

插槽	兩個 SODIMM 插槽
類型	雙通道 DDR3L
速度	最高 1600 MHz
支援的組態	4 GB、8 GB、12 GB 和 16 GB

連接埠和連接器

表 5. 連接埠和連接器規格

外接式：

網路	一個 RJ45 連接埠
USB	<ul style="list-style-type: none">• 四個 USB 2.0 連接埠• 兩個 USB 3.0 連接埠
音效/影像	<ul style="list-style-type: none">• 一個耳麥連接埠• 一個音效輸出連接埠• 一個 HDMI-out 連接埠• 一個 HDMI-in 連接埠

表 6. 連接埠和連接器規格

內部：

M.2 卡	一個 WLAN 和藍牙組合卡的 M.2 插槽
-------	------------------------

通訊

表 7. 通訊規格

乙太網路	整合於主機板上的 10/100/1000 Mbps 乙太網路控制器
無線	<ul style="list-style-type: none">• Wi-Fi 802.11ac• Wi-Fi 802.11b/g/n• 藍牙 4.0

音效

表 8. 音效規格

控制器	Realtek ALC3661 with Waves Maxx Audio Pro
喇叭	兩個
喇叭輸出	<ul style="list-style-type: none">• 平均 - 3 W• 尖峰 - 3.5 W
麥克風	雙數位麥克風
音量控制	程式功能表

儲存

表 9. 儲存裝置規格

介面	<ul style="list-style-type: none">• 光碟機用 SATA 3 Gbps• 硬碟用 SATA 6 Gbps
硬碟	一個 2.5 吋硬碟
光碟機	一個 9.5-mm DVD+/-RW 光碟機



媒體讀卡機

表 10. 媒體讀卡機規格

類型	一個 4 合 1 插槽
支援的插卡	<ul style="list-style-type: none">• SD 卡• 多媒體插卡 (MMC)• SD 大容量 (SDXC) 插卡• SD 大容量 (SDHC) 插卡

攝影機

表 11. 攝影機規格

解析度	<ul style="list-style-type: none">• 靜止影像：2.0 萬像素• 視訊：30 fps 時為 1280 x 720 (HD) (最大)
對角線檢視角度	74 度

VESA 壁掛

表 12. VESA 壁掛規格

類型	VESA MIS-D, 100, C
掛孔型式	100 x 100 公釐
螺絲類型	M4
跟牆壁之間的最短間隙	20 公釐 (0.79 吋)

電源變壓器

表 13. 電源變壓器規格

類型	<ul style="list-style-type: none">• 90 W
----	--------------------------------------------------------

- 130 W

溫度範圍:

運作時	0°C 至 40°C (32°F 至 104°F)
存放時	-40°C 至 70°C (-40°F 至 158°F)

輸入電壓	100 VAC 至 240 VAC
輸入頻率	50 Hz 至 60 Hz
輸入電流 (最大值)	2.50 A
輸出電流 (連續)	4.62 A/6.70 A
額定輸出電壓	19.50 VDC

顯示器

表 14. 顯示器規格

類型	<ul style="list-style-type: none"> • 23.8 吋 FHD 觸控螢幕 • 23.8 吋 FHD 非觸控螢幕
解析度 (最高)	1920 x 1080
像素距離	0.2745 公釐 x 0.2745 公釐
更新頻率	60 Hz
控制項	可使用增加/降低顯示器亮度按鈕調整亮度
尺寸:	
高度	317.40 公釐 (12.50 吋)
寬度	543 公釐 (21.38 吋)
對角線	604.52 公釐 (23.80 吋)



影像

表 15. 視訊規格

控制器：

內建式	Intel HD 圖形卡 530
分離式	Nvidia GeForce 930M

記憶體：

內建式	共用系統記憶體
分離式	4 GB GDDR3

腳架

表 16. 腳架

	螢幕	折疊式
高度	215.20 公釐 (8.47 吋)	205.28 公釐 (8.08 吋)
寬度	225.42 公釐 (8.87 吋)	250 公釐 (9.84 吋)
厚度	205.60 公釐 (8.09 吋)	226.46 公釐 (8.92 吋)

電腦環境

空氣中懸浮污染物等級：G1 (ISA-S71.04-1985 定義)

表 17. 電腦環境

	運作時	存放時
溫度範圍	0°C 至 35°C (32°F 至 95°F)	- 40°C 至 65°C (- 40°F 至 149°F)
相對濕度 (最大)	10% 至 90% (無凝結)	0% 至 95% (無凝結)
震動 (最大)*	0.66 GRMS	1.30 GRMS
撞擊 (最大)	110 G [†]	160 G [‡]

	運作時	存放時
海拔高度 (最大)	- 15.2 公尺至 3,048 公尺 (- 50 至 10,000 呎)	- 15.2 公尺至 10,668 公尺 (- 50 至 35,000 呎)

* 震動是使用模擬使用者環境的隨機震動頻譜測量的。

† 當硬碟在使用中，使用 2 ms 半正弦波脈衝測量。

‡ 當硬碟磁頭歸位時，使用 2 ms 半正弦波脈衝測量。



獲得幫助和聯絡 Dell 公司

自助資源

您可以透過下列自助資源取得 Dell 產品和服務的資訊和協助。

表 18. 自助資源

有關 Dell 產品和服務的資訊

www.dell.com

DELL 說明和支援應用程式



「新手上路」應用程式



存取說明

在 Windows 搜尋，輸入 Help and Support，然後按下 Enter 鍵。

作業系統的線上說明

www.dell.com/support/windows
www.dell.com/support/linux

故障排除資訊、使用手冊、設定指示、產品規格、技術說明部落格、驅動程式、軟體更新等資源

www.dell.com/support

Dell 知識庫的文章為您解答各種不同的電腦疑問。

- 1 請前往 www.dell.com/support。
- 2 在畫面右上角的 **Search (搜尋)** 方塊內輸入主題或關鍵字。
- 3 按一下 **Search (搜尋)** 以擷取相關文章。

學習並瞭解下列關於產品的資訊：

- 產品規格
- 作業系統
- 安裝和使用您的產品
- 資料備份
- 故障排除和診斷

請前往 www.dell.com/support/manuals 參閱 *Me and My Dell (我和我的 Dell)*。

若要在 *我和我的 Dell* 中找到與您產品相關的資訊，請透過以下步驟確認產品：

- 選擇 **偵測產品**。
- 在 **檢視產品** 下的下拉式選單中找到您的產品。

- 原廠和系統修復
- BIOS 資訊
- 在搜尋列內輸入**服務標籤號碼**或**產品 ID**。

與 Dell 公司聯絡

若因銷售、技術支援或客戶服務問題要聯絡 Dell 公司，請參閱 www.dell.com/contactdell。



註：服務的提供因國家/地區和產品而異，某些服務可能在您所在國家/地區並未提供。



註：如果無法連線網際網路，則可以在購買發票、包裝單、帳單或 Dell 產品目錄中找到聯絡資訊。

