

Inspiron 24 5000

Konfigurering och specifikationer

Datormodell: Inspiron 24-5459
Regleringsmodell: W12C
Regleringstyp: W12C004



Anmärkningar, försiktighetsbeaktanden och varningar



OBS: OBS innehåller viktig information som hjälper dig att få ut det mesta av produkten.



VIKTIGT!: VIKTIGT! Indikerar risk för skada på maskinvaran eller förlust av data, samt ger information om hur du undviker problemet.



VARNING: En varning signalerar risk för egendomsskada, personskada eller dödsfall.

Copyright © 2017 Dell Inc. eller dess dotterbolag. Med ensamrätt. Dell, EMC och andra varumärken är varumärken som tillhör Dell Inc. eller dess dotterbolag. Andra varumärken kan vara varumärken som tillhör respektive ägare.

2017 - 07

Rev. A03

Innehåll

Konfigurera datorn.....	5
--------------------------------	----------

Vyer.....	11
------------------	-----------

Framsida.....	11
---------------	----

Höger.....	12
------------	----

Vänster.....	13
--------------	----

Baksida.....	14
--------------	----

Lutning.....	15
--------------	----

Specifikationer.....	17
-----------------------------	-----------

Systeminformation.....	17
------------------------	----

Mått och vikt.....	17
--------------------	----

Minne.....	18
------------	----

Portar och kontakter.....	18
---------------------------	----

Kommunikation.....	19
--------------------	----

Audio.....	19
------------	----

Förvaring.....	19
----------------	----

Mediakortläsare.....	20
----------------------	----

Kamera.....	20
-------------	----

VESA-väggmonteringsfäste.....	20
-------------------------------	----

Nätadapter.....	20
-----------------	----

Bildskärm.....	21
----------------	----

Video.....	22
------------	----

Stativ.....	22
-------------	----

Datormiljö.....	22
-----------------	----



Få hjälp och kontakta Dell..... 24
Resurser för självhjälp.....24
Kontakta Dell..... 25

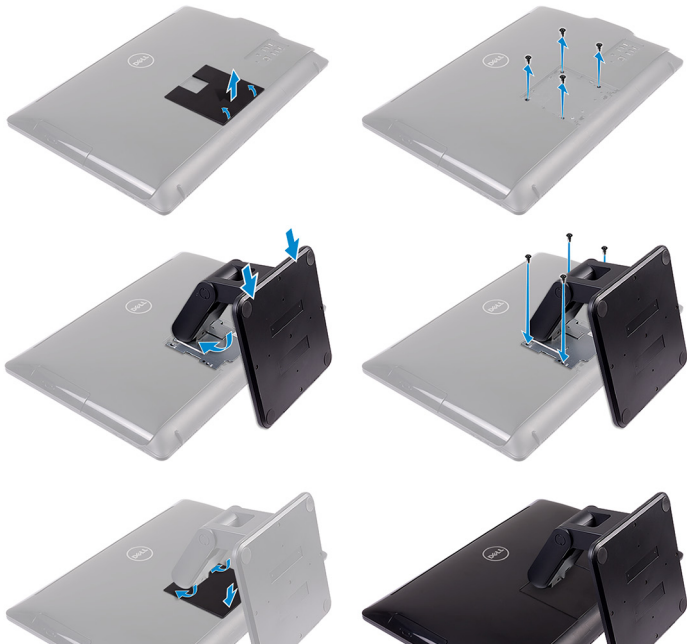


Konfigurera datorn

- 1 Fäll ut stativet.
 - Piedestalstativ



- Vridbart stativ



2 Ställa in tangentbordet och musen.

Läs dokumentationen som levererades med tangentbordet och musen.



3 Anslut nätadaptern.

- Piedestalstativ



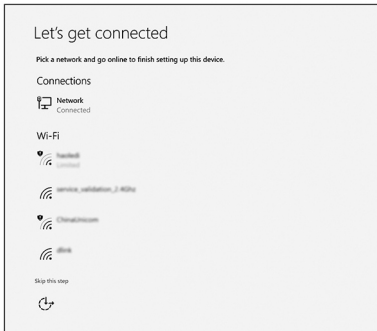
- Vridbart stativ



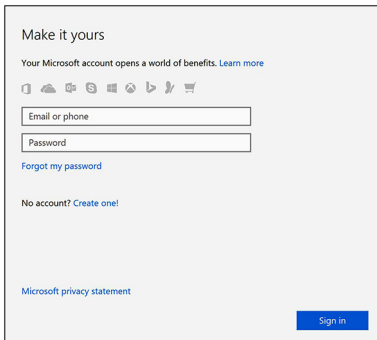
- 4 Tryck på strömbrytaren.



- 5 Följ instruktionerna på skärmen för att fullborda konfigureringen av Windows.
- a) Anslut till ett nätverk.



- b) Logga in till ditt Microsoft-konto eller skapa ett nytt konto.



6 Utforska Dells resurser på skrivbordet.

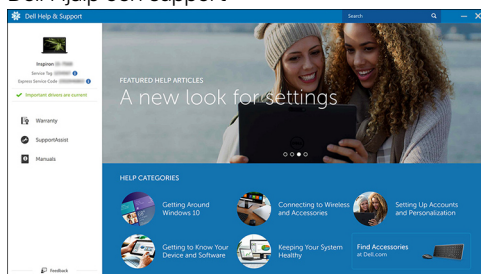
Tabell 1. Hitta Dell-appar



Registrera datorn



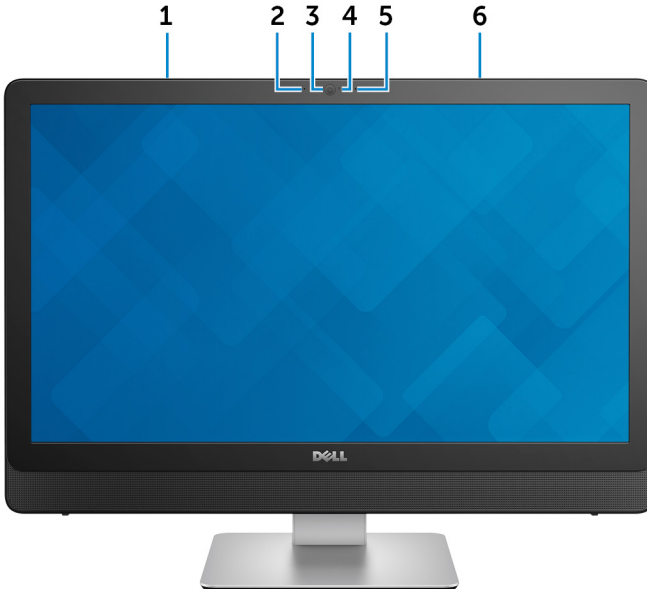
Dell Hjälp och support



SupportAssist – Kontrollera och uppdatera datorn

Vyer

Framsida



- 1 Vänster mikrofon (pekskärm)**
Tillhandahåller digital ljudingång för ljudinspelning och röstsamtal.
- 2 Vänster mikrofon (skärm utan pekfunktion)**
Tillhandahåller digital ljudingång för ljudinspelning och röstsamtal.
- 3 Kamera**
Gör det möjligt att videochatta, ta bilder och spela in video.
- 4 Statuslampa för kamera**
Tänds när kameran används.
- 5 Höger mikrofon (skärm utan pekfunktioner)**
Tillhandahåller digital ljudingång för ljudinspelning och röstsamtal.



6 Höger mikrofon (pekskärm)

Tillhandahåller digital ljudingång för ljudinspelning och röstsamtal.

Höger



1 Optisk enhet

Läser från och skriver till cd- och dvd-skivor.

2 Kontrollknappar för ljusstyrka (2)

Tryck för att öka eller minska bildskärmens ljusstyrka.

3 Knapp för att stänga av skärmen

Tryck på och håll ned för att stänga av skärmen, tryck igen för att slå på skärmen.

4 Strömbrytare

Tryck på den här knappen om du vill starta datorn när den är avstängd, i strömsparläge eller i viloläge.

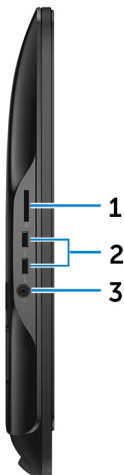
Tryck för att sätta datorn i strömsparläge om den är påslagen.

Håll intryckt i 4 sekunder för att tvinga en avstängning av datorn.



OBS: Du kan anpassa strömbrytarens funktion i Energialternativ. Mer information finns i *Jag och min Dell* på www.dell.com/support/manuals.

Vänster



1 **Mediakortläsare**

Läser från och skriver till mediakort.

2 **USB 3.0-portar (2)**

Anslut kringutrustning såsom lagringsenheter och skrivare. Ger dataöverföringshastigheter på upp till 5 Gbit/s.

3 **Headsetport**

Anslut ett par hörlurar eller ett headset (kombination med hörlurar och mikrofon).



Baksida



1 Ljudutgångsport

Ansluta ljudutgångsenheter såsom högtalare, förstärkare och så vidare.

2 HDMI-ut-port

Anslut en TV eller annan HDMI-in-aktiverad enhet. Ger bild- och ljudutgång.

3 HDMI-in-port

Anslut en spelkonsol, Blu-ray-spelare eller andra HDMI-ut-aktiverade enheter.

4 USB 2.0-portar (4)

Anslut kringutrustning såsom lagringsenheter och skrivare. Ger dataöverföringshastigheter på upp till 480 Mbit/s.

5 Nätverksport

Anslut till en Ethernet-kabel (RJ45) från en router eller ett bredbandsmodem för åtkomst till nätverk och Internet.

6 Nätadapterport

Anslut en nätadapter för att förse datorn med ström.

7 Serviceetikett

Service Tag-numret är en unik alfanumerisk identifiering som gör det möjligt för en Dell-servicetekniker att identifiera maskinvarukomponenterna i datorn och komma åt garantiinformation.

Lutning

Piedestalstativ



Vridbart stativ





Specifikationer

Systeminformation

Tabell 2. Systeminformation

Datormodell	Inspiron 24-5459
Processor	<ul style="list-style-type: none">• 6^e generationens Intel Core i3/i5/i7-serien• 6^e generationens Intel Pentium
Systemkretsupsättning	H110

Mått och vikt

Tabell 3. Mått och vikt

	Touchscreen	Skärm utan pekfunktion
Höjd	385,33 mm (15,17 tum)	
Bredd	576,62 mm (22,70 tum)	
Djup	38,20 mm (1,50 tum)	39,30 mm (1,55 tum)
Vikt (max)		
Utan stativ	6,98 kg (15,39 lb)	5,89 kg (12,99 lb)
Med piedestalstativ	8,30 kg (18,30 lb)	7,11 kg (15,67 lb)
Med vridbart stativ	9,88 kg (21,78 lb)	8,68 kg (19,14 lb)



OBS: Vikten på din dator varierar beroende på konfigurationen som beställts och variationer i tillverkningen.



Minne

Tabell 4. Minnesspecifikationer

Kortplatser	Två SODIMM-socklar
Typ	Tvåkanalig DDR3L
Hastighet	Upp till 1600 MHz
Konfigurationer som stöds	4 GB, 8 GB, 12 GB och 16 GB

Portar och kontakter

Tabell 5. Specifikationer för portar och kontakter

Externt:

Nätverk	En RJ45-port
USB	<ul style="list-style-type: none">• Fyra USB 2.0-portar• Två USB 3.0-portar
Ljud/video	<ul style="list-style-type: none">• En headsetport• En ljudutgångsport• En HDMI-ut-port• En HDMI-in-port

Tabell 6. Specifikationer för portar och kontakter

Internt:

M.2-kort	En M.2-kortplats för kombinationskort med WLAN och Bluetooth
----------	--

Kommunikation

Tabell 7. Kommunikationsspecifikationer

Ethernet	Ethernet 10/100/1000 Mbps Ethernet-styrenhet inbyggd på moderkortet
Wireless (trådlöst)	<ul style="list-style-type: none">• Wi-Fi 802.11 ac• Wi-Fi 802.11 b/g/n• Bluetooth 4.0

Audio

Tabell 8. Ljudspecifikationer

Styrenhet	Realtek ALC3661 med Waves Maxx Audio Pro
Högtalare	Två
Uteffekt för högtalare	<ul style="list-style-type: none">• Medelvärde - 3 W• Topp - 3,5 W
Mikrofon	Dubbel digital mikrofon
Volymkontroller	Programmenyer

Förvaring

Tabell 9. Förvaringsspecifikationer

Gränssnitt	<ul style="list-style-type: none">• SATA 3 Gbit/s för optisk enhet• SATA 6 Gbit/s för hårddisken
Hårddisk	En 2,5-tums enhet
Optisk enhet	En 9,5-mm DVD+/-RW-enhet



Mediakortläsare

Tabell 10. Specifikationer för mediekortläsaren

Typ	En 4-i-1-kortplats
Kort som stöds	<ul style="list-style-type: none">• SD-kort• MultiMediaCard (MMC)• SDXC-kort (SD Extended Capacity)• SDHC-kort (SD High Capacity)

Kamera

Tabell 11. Kameraspecifikationer

Upplösning	<ul style="list-style-type: none">• Stillbild: 2,0 megapixel.• Video: 1280 x 720 (HD) vid 30 fps (maximalt)
Diagonal visningsvinkel	74 grader

VESA-väggmonteringsfäste

Tabell 12. Specifikationer för VESA-väggmonteringsfäste

Typ	VESA MIS-D, 100, C
Monteringsmönster för hålen	100 x 100 mm
Skruvtyp	M4
Minsta avstånd från väggen	20 mm (0,79 tum)

Nätadapter

Tabell 13. Specifikationer för nätadaptern

Typ	<ul style="list-style-type: none">• 90 W
-----	--

• 130 W

Temperaturintervall:

Drift	0 °C till 40 °C (32 °F till 104 °F)
Förvaring	- 40 °C till 70 °C (- 40 °F till 158 °F)
Inspänning	100 VAC - 240 VAC
Infrekvens	50 Hz - 60 Hz
Inström (maximal)	2,50 A
Utström (kontinuerlig)	4,62 A/6,70 A
Nominell utspänning	19,50 VDC

Bildskärm

Tabell 14. Bildskärmsspecifikationer

Typ	<ul style="list-style-type: none">• 23,8-tums FHD-pekskärm• 23,8-tums FHD-skärm utan pekfunktion
Upplösning (max)	1 920 x 1 080
Bildpunktstäthet	0,2745 mm x 0,2745 mm
Uppdateringshastighet	60 Hz
Kontroller	Ljusstyrkan kan styras med knapparna för ökning/minskning av bildskärmens ljusstyrka
Mått:	
Höjd	317,40 mm (12,50 tum)
Bredd	543 mm (21,38 tum)
Diagonalt	604,52 mm (23,80 tum)



Video

Tabell 15. Videospecifikationer

Styrenhet:

Inbyggt	Intel HD-grafik 530
Separat	Nvidia GeForce 930M

Minne:

Inbyggt	Delat systemminne
Separat	4 GB GDDR3

Stativ

Tabell 16. Stativ

	Piedestal	Vridbart
Höjd	215,20 mm (8,47 tum)	205,28 mm (8,08 tum)
Bredd	225,42 mm (8,87 tum)	250 mm (9,84 tum)
Djup	205,60 mm (8,09 tum)	226,46 mm (8,92 tum)

Datormiljö

Luftburen föroreningsnivå: G1 enligt ISA-S71.04-1985

Tabell 17. Datormiljö

	Drift	Förvaring
Temperaturintervall	0 °C till 35 °C (32 °F till 95 °F)	- 40 °C till 65 °C (- 40 °F till 149 °F)
Relativ luftfuktighet (maximalt)	10 % till 90 % (icke-kondenserande)	0 % till 95 % (icke-kondenserande)
Vibration (maximal)*	0,66 g RMS	1,30 g RMS
Stöt (max):	110 G [†]	160 G [‡]

	Drift	Förvaring
Höjd över havet (maximal):	-15,2 m till 3 048 m (-50 fot till 10 000 fot)	-15,2 m till 10 668 m (-50 fot till 35 000 fot)

* Mätt med ett slumpmässigt vibrationsspektrum som simulerar användarmiljön.

† Mätt med en 2 ms halvsinuspuls när hårddisken används.

‡ Mätt med en 2 ms halvsinuspuls när hårddisken är i parkerat läge.



Få hjälp och kontakta Dell

Resurser för självhjälp

Du kan få information och hjälp för Dells produkter och tjänster med följande resurser för självhjälp:

Tabell 18. Resurser för självhjälp

Information om Dells produkter och tjänster

www.dell.com

Dell Hjälp & Support-appen



Kom igång-appen



Komma åt hjälp

I Windows anger du **Help** and **Support** och trycker på retur.

Onlinehjälp för operativsystemet

www.dell.com/support/windows

www.dell.com/support/linux

Felsökningsinformation, användarhandböcker, installationsanvisningar, produktspecifikationer, tekniska hjälpbloggar, programuppdateringar osv.

www.dell.com/support

Artiklarna i Dells kunskapsbank innehåller information om en rad olika datorproblem.

- 1 Gå till www.dell.com/support.
- 2 Skriv ämnet eller nyckelordet i rutan **Search (sök)** överst till höger.
- 3 Klicka på **Search (sök)** för att hämta relaterade artiklar.

Ta reda på följande information om din produkt:

Se *Me and My Dell* på www.dell.com/support/manuals.

- Produktspecifikationer

- Operativsystem
- Ställa in och använda produkten
- Säkerhetskopiering av data
- Felsökning och diagnostik
- Fabriks- och systemåterställning
- BIOS-information

Hitta de dokument i *Me and My Dell (Jag och min Dell)* som är relevanta för din produkt genom att identifiera din produkt med ett av följande alternativ:

- Välj **Detect Product (identifiera produkt)**.
- Hitta din produkt via listrutan under **View Products (visa produkter)**.
- Ange **servicenummer** eller **produkt-ID** i sökfältet.

Kontakta Dell

Om du vill kontakta Dell med frågor om försäljning, teknisk support eller kundtjänst, se www.dell.com/contactdell.



OBS: Tillgängligheten varierar mellan land och produkt och vissa tjänster kanske inte finns tillgängliga i ditt land.



OBS: Om du inte har en aktiv internetanslutning så hittar du information på inköpsfakturan, följesedeln, räkningen eller Dells produktkatalog.

