

Inspiron 24 5000

Podešavanje i specifikacije

Komputerski model: Inspiron 24-5459
Model sa regulacijom: W12C
Tip sa regulacijom: W12C004



Napomene, mere opreza i upozorenja



NAPOMENA: NAPOMENA ukazuje na važne informacije koje će vam pomoći da iskoristite proizvod na bolji način.



OPREZ: OPREZ ukazuje na potencijalno oštećenje hardvera ili gubitak podataka i saopštava vam kako da izbegnete problem.



UPOZORENJE: UPOZORENJE ukazuje na potencijalno oštećenje imovine, telesne povrede i smrtni ishod.

Autorska prava © 2017 Dell Inc. ili njegove podružnice. Sva prava zadržana. Dell, EMC, i drugi žigovi su žigovi Dell Inc. ili njegovih podružnica. Drugi žigovi su vlasništvo njihovih vlasnika.

2017 - 07

Pregl. A03

Sadržaj

Podšavanje raunara.....	5
Prikazi.....	11
Prednja strana.....	11
Desno.....	12
Levo.....	13
Zadnja strana.....	14
Nagib.....	15
Specifikacije.....	17
Informacije o sistemu.....	17
Dimenzije i teina.....	17
Memorija.....	18
Portovi i konektori.....	18
Komunikacija.....	19
Audio.....	19
Skladištenje.....	19
itač medijskih kartica.....	20
Kamera.....	20
VESA zidni nosaa.....	20
Adapter za napajanje.....	20
Ekran.....	21
Video.....	22
Postolje.....	22
Okruenje raunara.....	22



Dobijanje pomoći i kontaktiranje kompanije Dell.....	24
Resursi za samostalnu pomoć.....	24
Kontaktiranje kompanije Dell.....	25

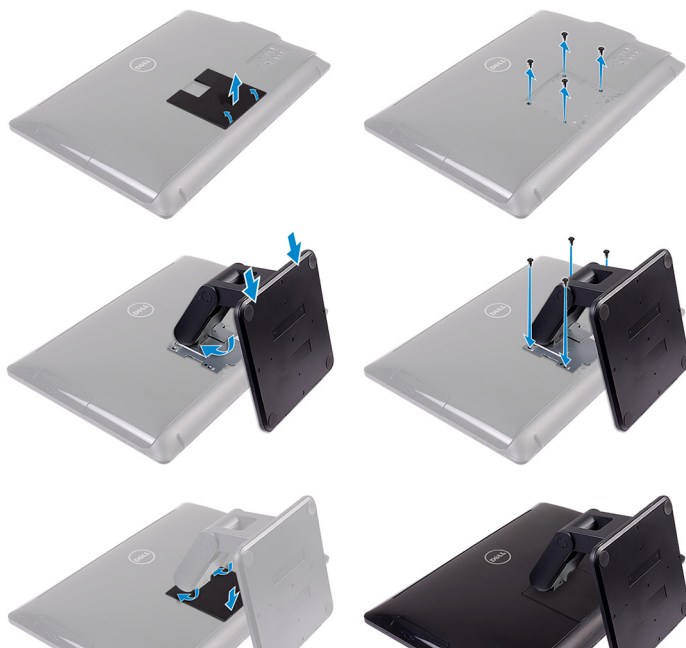


Podešavanje računara

- 1 Podesite postolje.
 - Stalak sa postoljem



- Zglobno postolje



2 Podesite tastaturu i miša.

Pogledajte dokumentaciju koju ste dobili uz tastaturu i miša.

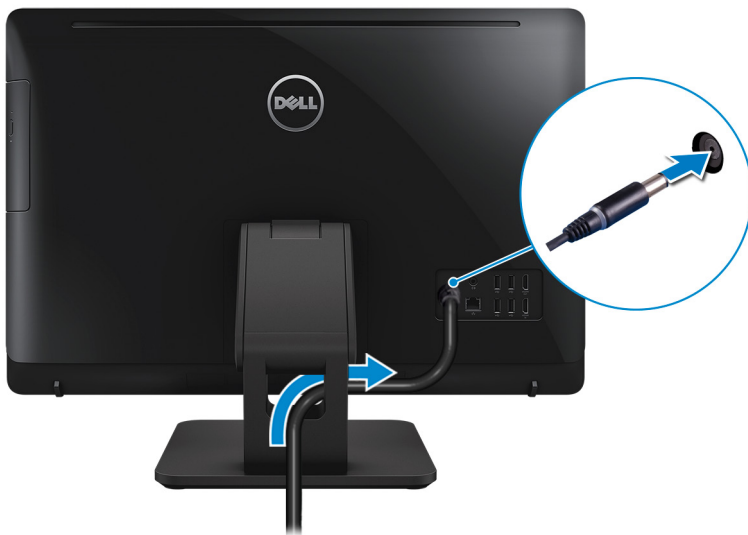


3 Povežite adapter za napajanje.

- Stalak sa postoljem



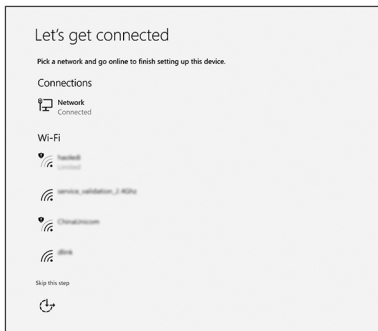
- Zglobno postolje



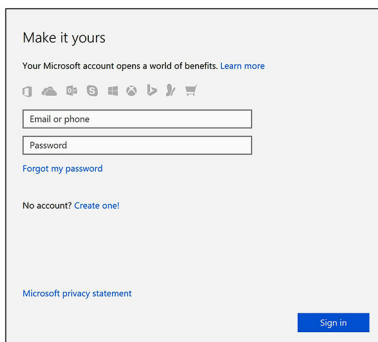
- 4 Pritisnite dugme za uključivanje/isključivanje.



- 5 Pratište uputstva na ekranu da biste dovršili podešavanje Windows sistema.
- a) Povežite se na mrežu.



- b) Prijavite se na svoj Microsoft nalog ili kreirajte lokalni nalog.



6 Istražite Dell resurse na vašoj radnoj površini.

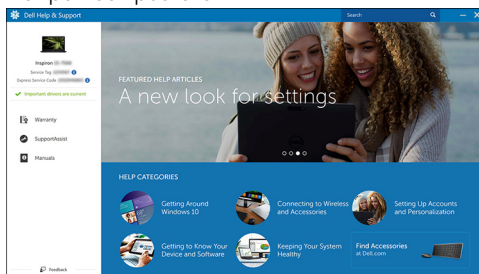
Tabela 1. Pronađite Dell aplikacije



Registracija računara



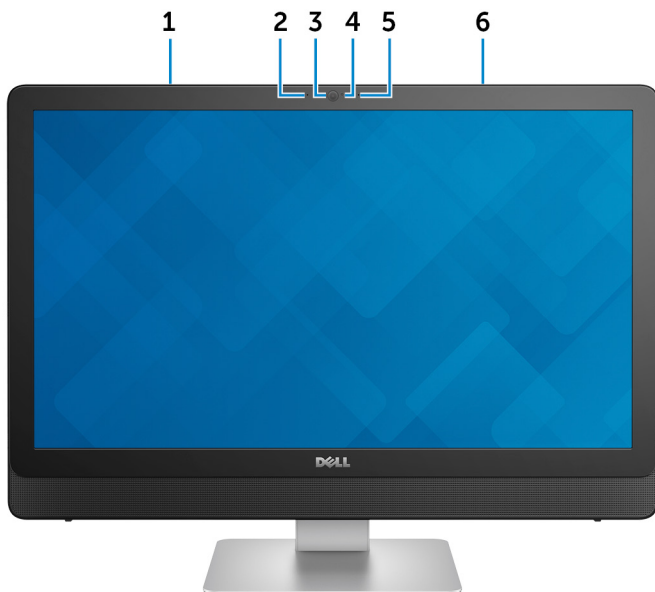
Dell pomoć i podrška



SupportAssist - Proverite i ažurirajte svoj računar

Prikazi

Prednja strana



- 1 Levi mikrofon (ekran osetljiv na dodir)**
Obezbeđuje ulaz digitalnog zvuka za snimanje zvuka i glasovne pozive.
- 2 Levi mikrofon (ekran nije osetljiv na dodir)**
Obezbeđuje ulaz digitalnog zvuka za snimanje zvuka i glasovne pozive.
- 3 Kamera**
Omogućava vam da vodite video razgovore, snimate fotografije i snimate video zapise.
- 4 Svetlo za status kamere**
Uključuje se kada se kamera koristi.
- 5 Desni mikrofon (ekran nije osetljiv na dodir)**
Obezbeđuje ulaz digitalnog zvuka za snimanje zvuka i glasovne pozive.



6 Desni mikrofon (ekran osetljiv na dodir)

Obezbeđuje ulaz digitalnog zvuka za snimanje zvuka i glasovne pozive.

Desno



1 Optička disk jedinica

Čita podatke sa CD i DVD diskova i upisuje podatke na njih.

2 Dugmad za kontrolu osvetljenja (2)

Pritisnite da biste povećali ili smanjili osvetljenost ekrana.

3 Dugme za isključivanje ekrana

Pritisnite i držite da biste isključili prikaz; pritisnite ponovo da biste uključili prikaz.

4 Dugme za napajanje

Pritisnite da biste uključili računar ako je isključen, u stanju spavanja ili hibernacije.

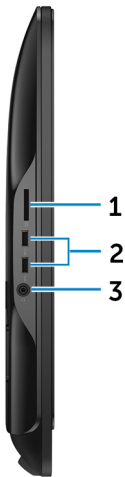
Pritisnite da postavite računar u stanje spavanja ako je uključen.

Pritisnite i držite 4 sekunde da biste prisilno isključili računar.



NAPOMENA: Možete da prilagodite ponašanje dugmeta za napajanje u opcijama napajanja. Za dodatne informacije pogledajte *Ja i moj Dell* na stranici www.dell.com/support/manuals.

Levo



1 Čitač medijskih kartica

Čita podatke sa medijskih kartica i upisuje podatke na njih.

2 USB 3.0 portovi (2)

Povezuje periferne uređaje kao što su uređaji za skladištenje i štampači.
Obezbeđuje prenos podataka do brzine od 5 Gb/s.

3 Port za slušalice

Povezuje slušalice ili slušalice za mikrofonom (kombinacija slušalica i mikrofona).

Zadnja strana



1 **Audio izlazni port**

Povezuje audio izlazne uređaje kao što su zvučnici, pojačala itd.

2 **HDMI izlazni port**

Povezuje TV ili drugi uređaj sa HDMI ulazom. Obezbeđuje video i audio izlaz.

3 **HDMI ulazni port**

Povežite igračku konzolu, Blu-ray plejer ili druge uređaje sa funkcijom HDMI ulaza.

4 **USB 2.0 portovi (4)**

Povezuje periferne uređaje kao što su uređaji za skladištenje i štampači. Obezbeđuje prenos podataka do brzine od 480 Mb/s.

5 **Mrežni port**

Povezuje Ethernet (RJ45) kabl od rutera ili modema za vezu širokog propusnog opsega za mrežu ili pristup internetu.

6 **Port adaptera za napajanje**

Povežite adapter za napajanje da biste obezbedili napajanje za svoj računar.

7 **Nalepnica sa servisnom oznakom**

Servisna oznaka je jedinstveni alfanumerički identifikator koji omogućava tehničarima kompanije Dell da identifikuju hardverske komponente u vašem računaru i pristupe informacijama o garanciji.

Nagib

Stalak sa postoljem



Zglobno postolje





Specifikacije

Informacije o sistemu

Tabela 2. Informacije o sistemu

Model računara	Inspiron 24-5459
Procesor	<ul style="list-style-type: none">• 6. generacija Intel Core i3/i5/i7 serije• Intel Pentium 6. generacije
Čipset sistema	H110

Dimenzije i težina

Tabela 3. Dimenzije i težina

	Ekran osetljiv na dodir	Bez ekrana osetljivog na dodir
Visina	385,33 mm (15,17 in)	
Širina	576,62 mm (22,70 in)	
Dubina	38,20 mm (1,50 in)	39,30 mm (1,55 in)
Težina (maksimalna)		
Bez stalka	6,98 kg (15,39 lb)	5,89 kg (12,99 lb)
Sa stalkom sa postoljem	8,30 kg (18,30 lb)	7,11 kg (15,67 lb)
Sa zglobnim postoljem	9,88 kg (21,78 lb)	8,68 kg (19,14 lb)



NAPOMENA: Težina računara može se razlikovati u zavisnosti od poručene konfiguracije i mogućnosti proizvodnje.



Memorija

Tabela 4. Specifikacije memorije

Slotovi	Dva SODIMM slota
Tip	Dvokanalna DDR3L
Brzina	do 1.600 MHz
Podržane konfiguracije	4 GB, 8 GB, 12 GB i 16 GB

Portovi i konektori

Tabela 5. Specifikacije portova i konektora

Eksterni:

Mreža	Jedan port RJ45
USB	<ul style="list-style-type: none">• Četiri USB 2.0 porta• Dva USB 3.0 porta
Audio/Video	<ul style="list-style-type: none">• Jedan port za slušalicu• Jedan izlazni audio port• Jedan HDMI izlazni port• Jedan ulazni HDMI port

Tabela 6. Specifikacije portova i konektora

Interni:

M.2 kartica	Jedan M.2 slot za kombinovanu WLAN i Bluetooth karticu
-------------	--

Komunikacija

Tabela 7. Specifikacije komunikacije

Ethernet	10/100/1000 Mb/s Ethernet kontroler integrisan na matičnoj ploči
Bežična mreža	<ul style="list-style-type: none">• Wi-Fi 802.11ac• Wi-Fi 802.11b/g/n• Bluetooth 4.0

Audio

Tabela 8. Specifikacije audio funkcije

Kontroler	Realtek ALC3661 sa Waves Maxx Audio Pro
Zvučnici	Dva
Izlaz za zvučnik	<ul style="list-style-type: none">• Prosečna – 3 W• Vršna – 3,5 W
Mikrofon	Dvostruki digitalni mikrofon
Kontrole jačine zvuka	Meniji programa

Skladištenje

Tabela 9. Specifikacije skladišta

Interfejs	<ul style="list-style-type: none">• SATA 3 Gb/s za optičku disk jedinicu• SATA 6 Gb/s za čvrsti disk
Čvrsti disk	Jedan disk od 2,5 inča
Optička disk jedinica	Jedna DVD+/-RW disk jedinica od 9,5 mm



Čitač medijskih kartica

Tabela 10. Specifikacije čitača medijskih kartica

Tip	Jedan 4-u-1 priključak
Podržane kartice	<ul style="list-style-type: none">• SD kartica• MultiMediaCard (MMC) kartica• SD Extended-Capacity (SDXC) kartica• SD High Capacity (SDHC) kartica

Kamera

Tabela 11. Specifikacije kamere

Rezolucija	<ul style="list-style-type: none">• Fotografija: 2,0 megapiksela• Video: 1280 x 720 (HD) pri 30 fps (maksimalno)
Dijagonalni ugao prikaza	74 stepena

VESA zidni nosač

Tabela 12. Specifikacije VESA zidnog nosača

Tip	VESA MIS-D, 100, C
Raspored otvora za montažu	100 x 100 mm
Tip zavrtnja	M4
Minimalno rastojanje od zida	20 mm (0,79 in)

Adapter za napajanje

Tabela 13. Specifikacije adaptera za napajanje

Tip	<ul style="list-style-type: none">• 90 W
-----	--

- 130 W

Opseg temperatura:

Rad	0 °C do 40 °C (32 °F do 104 °F)
Skladištenje	–40 °C do 70 °C (–40 °F do 158 °F)
Ulazni napon	100 VAC do 240 VAC
Ulazna frekvencija	50 Hz do 60 Hz
Ulazna struja (maksimalna)	2,50 A
Izlazna struja (neprekidna)	4,62 A/6,70 A
Nazivni izlazni napon	19,50 VDC

Ekran

Tabela 14. Specifikacije ekrana

Tip	<ul style="list-style-type: none"> • 23,8-inčni FHD dodirni ekran • 23,8-inčni FHD ekran koji nije osjetljiv na dodir
Rezolucija (maksimalna)	1920 x 1080
Maksimalna veličina piksela	0,2745 mm x 0,2745 mm
Brzina osvežavanja	60 Hz
Kontrole	Osvetljenje se može kontrolisati preko dugmadi za povećanje/smanjenje osvetljenja ekrana
Dimenzije:	
Visina	317,40 mm (12,50 in)
Širina	543 mm (21,38 in)
Dijagonala	604,52 mm (23,80 in)



Video

Tabela 15. Specifikacije video funkcije

Kontroler:

Integrirani	Intel HD Graphics 530
Diskretni	Nvidia GeForce 930M

Memorija:

Integrirani	Deljena sistemaska memorija
Diskretni	GDDR3 od 4 GB

Postolje

Tabela 16. Postolje

	Postolje	Zglobno
Visina	215,20 mm (8,47 in)	205,28 mm (8,08 in)
Širina	225,42 mm (8,87 in)	250 mm (9,84 in)
Dubina	205,60 mm (8,09 in)	226,46 mm (8,92 in)

Okruženje računara

Nivo zagađenosti vazduha: G1 kao što je definisano prema ISA-S71.04-1985

Tabela 17. Okruženje računara

	Rad	Skladištenje
Opseg temperature	0 °C do 35 °C (32 °F do 95 °F)	-40 °C do 65 °C (-40 °F do 149 °F)
Relativna vlažnost (maksimalna)	10% do 90% (bez kondenzacije)	0% do 95% (bez kondenzacije)
Vibracije (maksimalne)*	0,66 GRMS	1,30 GRMS
Šok (maksimalni)	110 G†	160 G†



	Rad	Skladištenje
Nadmorska visina (maksimalna)	-15,2 m do 3.048 m (-50 ft do 10.000 ft)	-15,2 m do 10.668 m (-50 ft do 35.000 ft)

* Izmereno korišćenjem nasumičnog spektra vibracija koji simulira okruženje korisnika.

† Izmereno korišćenjem polusinusnog impulsa od 2 ms kada se čvrsti disk koristi.

‡ Izmereno korišćenjem polusinusnog impulsa od 2 ms kada je glava čvrstog diska u parkiranom položaju.



Dobijanje pomoći i kontaktiranje kompanije Dell

Resursi za samostalnu pomoć

Možete dobiti informacije i pomoć o proizvodima i uslugama kompanije Dell korišćenjem ovih resursa za samostalnu pomoć:

Tabela 18. Resursi za samostalnu pomoć

Informacije o proizvodima i uslugama kompanije Dell

www.dell.com

Dell Help & Support aplikacija



Get started aplikacija



Pristupanje pomoći

U pretrazi sistema Windows, unesite **Help and Support** i pritisnite Enter.

Pomoć na mreži za operativni sistem

www.dell.com/support/windows

www.dell.com/support/linux

Informacije o rešavanju problema, korisnička uputstva, uputstva za konfigurisanje, specifikacije proizvoda, blogovi za tehničku pomoć, upravljački programi, ispravke softvera itd.

Posetite www.dell.com/support

Članci iz Dell baze znanja za rešavanje raznih problema u vezi sa računarom.

- 1 Idite na www.dell.com/support.
- 2 U gornjem desnom uglu unesite naziv ili ključnu reč u okviru **Search** (Pretraga)
- 3 Kliknite na **Search** (Pretraži) da biste pretražili povezane članke.

Saznajte sledeće informacije o svom proizvodu:

- Specifikacije proizvoda
- Operativni sistem
- Podešavanje i korišćenje proizvoda
- Rezervna kopija podataka
- Rešavanje problema i dijagnostika
- Vraćanje sistema na fabrička podešavanja i oporavak sistema
- BIOS informacije

Pogledajte *Me and My Dell* (Ja i moj Dell) na stranici www.dell.com/support/manuals.

Da biste pronašli odeljak *Me and My Dell* (Ja i moj Dell) koji je relevantan za vaš proizvod, identifikujte proizvod na jedan od sledećih načina:

- Izaberite **Detect Product** (Otkrij proizvod).
- Pronađite proizvod u padajućem meniju u odeljku **View Products** (Pregledajte proizvode).
- Unesite **broj servisne oznake** ili **ID proizvoda** u traku za pretragu.

Kontaktiranje kompanije Dell

Da biste kompaniju Dell kontaktirali u vezi sa prodajom, tehničkom podrškom ili korisničkom podrškom, posetite www.dell.com/contactdell.



NAPOMENA: Dostupnost se razlikuje u zavisnosti od zemlje i proizvoda, a neke usluge ne moraju biti dostupne u vašoj zemlji.



NAPOMENA: Ako nemate aktivnu vezu sa Internetom, kontakt informacije možete pronaći na fakturi, otpremnici, računu ili katalogu Dell proizvoda.

