

# Inspiron 24 5000

## Nastavenie a technické údaje

**Model počítača: Inspiron 24-5459**  
**Regulačný model: W12C**  
**Regulačný typ: W12C004**



# Poznámky, upozornenia a výstrahy

---



**POZNÁMKA:** POZNÁMKA uvádza dôležité informácie, ktoré umožňujú lepšie využitie výrobku.



**VAROVANIE:** UPOZORNENIE označuje možné poškodenie hardvéru alebo stratu údajov a uvádza, ako sa vyhnúť problému.



**VÝSTRAHA:** VÝSTRAHA označuje možné poškodenie majetku, osobné zranenie alebo smrť.

---

**Autorské práva © 2017 Spoločnosť Dell Inc. alebo jej dcérske spoločnosti. Všetky práva vyhradené.** Dell, EMC a iné ochranné známky sú ochranné známky spoločnosti Dell Inc. alebo jej dcérskych spoločností. Ostatné ochranné známky môžu byť ochranné známky ich príslušných vlastníkov.

2017 - 07

Rev. A03

# Obsah

<b>Nastavenie počítača.....</b>	<b>5</b>
<b>Pohľady.....</b>	<b>11</b>
Predná strana.....	11
Vpravo.....	12
Vľavo.....	13
Zadná strana.....	14
Sklon.....	15
<b>Technické údaje.....</b>	<b>17</b>
Informácie o systéme.....	17
Rozmery a hmotnosť.....	17
Pamäť.....	18
Porty a konektory.....	18
Komunikačné rozhrania.....	19
Audio.....	19
Skladovanie.....	19
Čítačka pamäťových kariet.....	20
Kamera.....	20
Nástenný držiak VESA.....	20
Napájací adaptér.....	20
Displej.....	21
Video.....	22
Podstavec.....	22
Prostredie počítača.....	22



## **Získavanie pomoci a kontaktovanie spoločnosti Dell..... 24**

Zdroje svojpomoci.....24

Kontaktovanie spoločnosti Dell..... 25

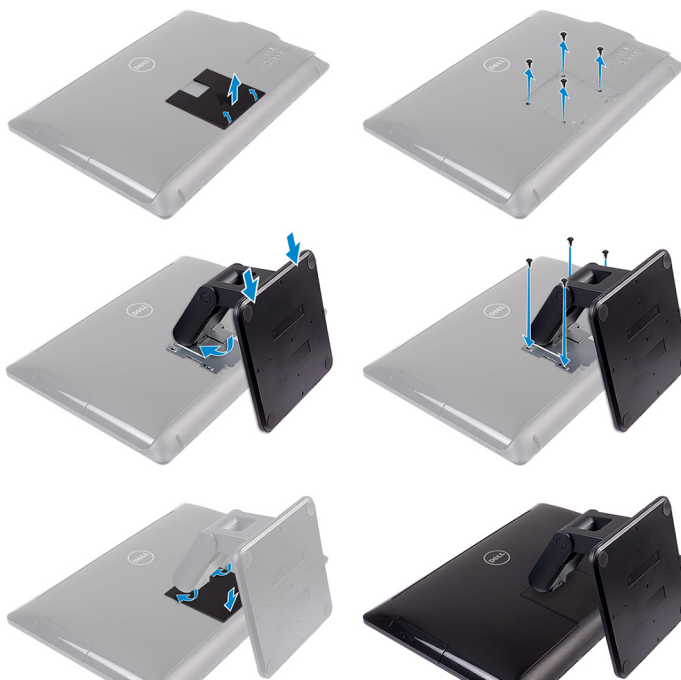


# Nastavenie počítača

1 Pripravte stojan.



- Stípek
- Prezentačný podstavec



**2** Nastavte klávesnicu a myš.

Prečítajte si dokumentáciu dodávanú spolu s klávesnicou a myšou.



- 3** Pripojte sieťový adaptér.
- Stípiť



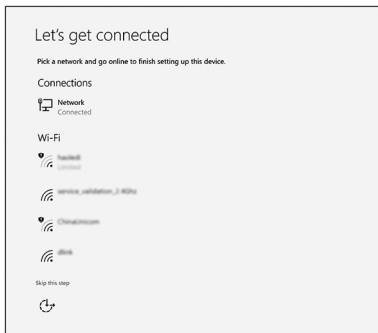
- Prezentačný podstavec



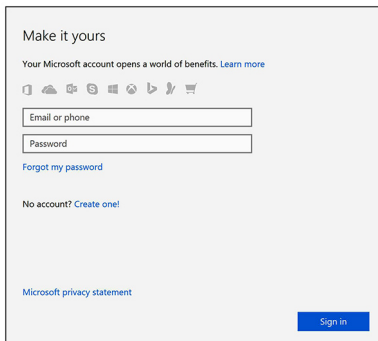
- 4 Stlačte tlačidlo napájania.



- 5 Pri nastavovaní systému Windows postupujte podľa pokynov na obrazovke.
- a) Pripojte sa k sieti.



- b) Prihláste sa k svojmu kontu Microsoft alebo vytvorte lokálne konto.



6 Objavte zdroje od spoločnosti Dell na pracovnej ploche.

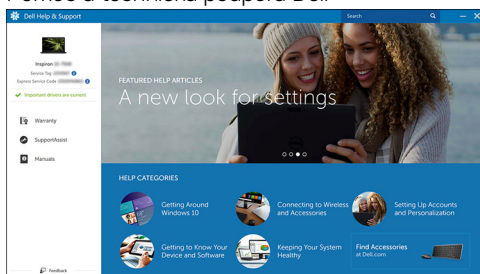
### Tabuľka 1. Vyhľadanie aplikácie Dell



Zaregistrujte svoj počítač



Pomoc a technická podpora Dell

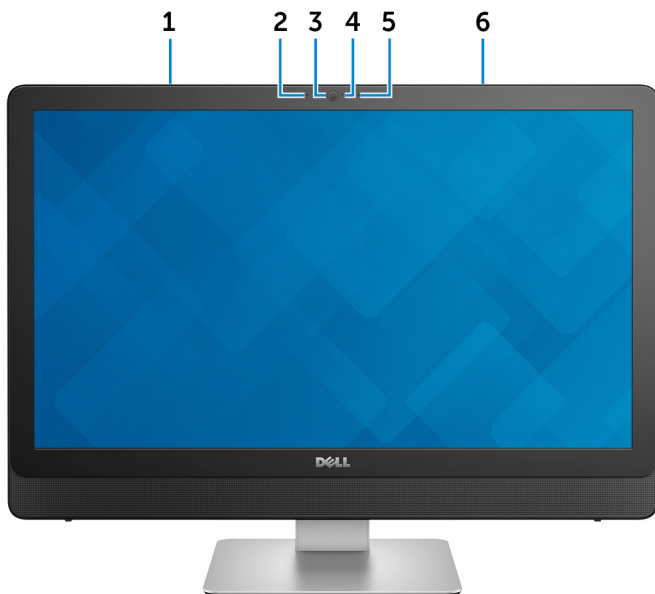


Pomoc od technickej podpory – Kontrola a aktualizácia vášho počítača

# Pohľady

---

## Predná strana



- 1 Lavý mikrofón (dotyková obrazovka)**  
Poskytuje digitálny zvukový vstup pre záznam zvuku a hlasové hovory.
- 2 Lavý mikrofón (nedotyková obrazovka)**  
Poskytuje digitálny zvukový vstup pre záznam zvuku a hlasové hovory.
- 3 Kamera**  
Umožňuje videokonverzácie, vyhotovenie fotografií a záznamov videí.
- 4 Kontrolka stavu kamery**  
Zapne sa pri používaní kamery.
- 5 Pravý mikrofón (nedotyková obrazovka)**  
Poskytuje digitálny zvukový vstup pre záznam zvuku a hlasové hovory.



## 6 Právý mikrofón (dotyková obrazovka)

Poskytuje digitálny zvukový vstup pre záznam zvuku a hlasové hovory.

## Vpravo



### 1 Optická jednotka

Umožňuje zapisovanie a čítanie CD a DVD diskov.

### 2 Ovládacie tlačidlá jas obrazovky (2)

Stlačením sa zvýši alebo zníži jas obrazovky.

### 3 Tlačidlo vypnutia obrazovky

Stlačením a podržaním vypnete obrazovku. Opätovným stlačením obrazovku zapnete.

### 4 Tlačidlo napájania

Stlačením sa počítač zapne, ak bol vypnutý, v režime spánku alebo v stave hibernácie.

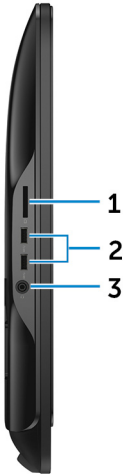
Stlačením sa počítač uvedie do režimu spánku, ak bol zapnutý.

Stlačením a podržaním na 4 sekundy sa vykoná vynútené vypnutie počítača.



**POZNÁMKA:** V možnostiach napájania môžete prispôsobiť správanie tlačidla napájania. Ďalšie informácie si nájdite v časti *Me and My Dell* na stránke [www.dell.com/support/manuals](http://www.dell.com/support/manuals).

## Vlavo



### 1 Čítačka pamäťových kariet

Umožňuje zapisovanie a čítanie pamäťových kariet.

### 2 porty USB 3.0 (2)

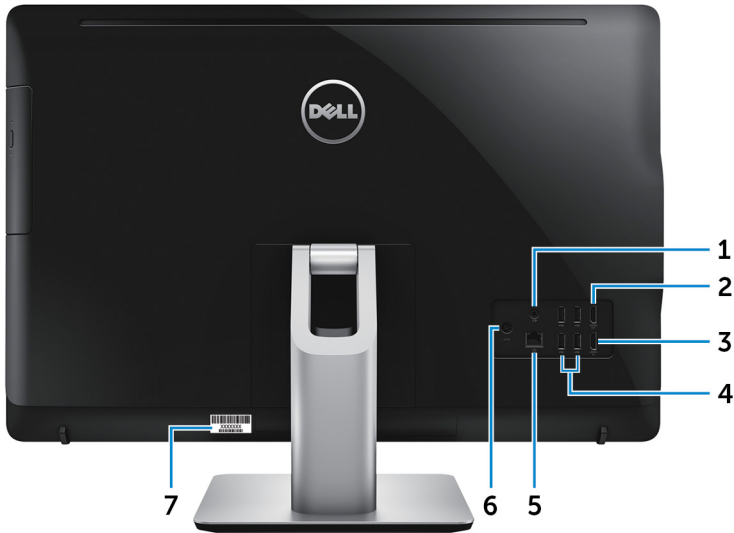
Pripojí periférne zariadenia, ako napríklad ukladacie zariadenia a tlačiarne. Poskytuje prenos údajov až do 5 GB/s.

### 3 Port náhlavnej súpravy

Pripojte slúchadlá alebo náhlavnú súpravu (kombinácia slúchadiel a mikrofónu).



# Zadná strana



## 1 Port audio výstupu

Slúži na pripojenie zvukových výstupných zariadení, akými sú reproduktory, zosilňovače a pod.

## 2 Port HDMI-out

Pripojte TV alebo iné zariadenie s podporou HDMI vstupu. Poskytuje výstup obrazu a zvuku.

## 3 Port HDMI-in

Slúži na pripojenie hernej konzoly, Blu-ray prehrávača alebo iných zariadení s rozhraním HDMI.

## 4 Porty USB 2.0 (4)

Pripojí periférne zariadenia, ako napríklad ukladacie zariadenia a tlačiarne. Poskytuje prenos údajov až do 480 MB/s.

## 5 Sietový port

Slúži na pripojenie kábla Ethernet (RJ45) zo smerovača alebo širokopásmového modemu kvôli prístupu k sieti alebo internetu.

## 6 **Port napájacieho adaptéra**

Slúži na pripojenie napájacieho adaptéra kvôli napájaniu vášho počítača.

## 7 **Etiketa servisného štítku**

Servisný štítok je jedinečný alfanumerický identifikátor, ktorý umožňuje servisným technikom spoločnosti Dell identifikovať hardvérové komponenty vášho počítača a získať záručné informácie.

# Sklon

## Stípiť



## Prezentačný podstavec





# Technické údaje

## Informácie o systéme

### Tabuľka 2. Informácie o systéme

Model počítača	Inspiron 24-5459
Procesor	<ul style="list-style-type: none"><li>• Intel Core i3/i5/i7 6. generácie</li><li>• Intel Pentium 6. generácie</li></ul>
Systémová čipová sada	H110

## Rozmery a hmotnosť:

### Tabuľka 3. Rozmery a hmotnosť:

	Dotyková obrazovka	Nedotyková obrazovka
Výška	385,33 mm (15,17 palca)	
Šírka	576,62 mm (22,70 palca)	
Hĺbka	38,20 mm (1,50 palca)	39,30 mm (1,55 palca)
Hmotnosť (maximálna)		
Bez podstavca	6,98 kg (15,39 libry)	5,89 kg (12,99 libry)
So stĺpikom	8,30 kg (18,30 lb)	7,11 kg (15,67 lb)
S prezentačným podstavcom	9,88 kg (21,78 lb)	8,68 kg (19,14 lb)



**POZNÁMKA: Hmotnosť vášho počítača závisí aj od objednanej konfigurácie a odlišností počas výroby.**



# Pamäť

## Tabuľka 4. Technické údaje pamäte

Zásuvky	Dve zásuvky SODIMM
Typ	Dvojkanálové DDR3L
Rýchlosť	Až do 1 600 MHz
Podporované konfigurácie	4 GB, 8 GB, 12 GB a 16 GB

# Porty a konektory

## Tabuľka 5. Technické údaje portov a konektorov

---

### Externé:

---

Sieť	Jeden port RJ45
USB	<ul style="list-style-type: none"><li>• Štyri porty USB 2.0</li><li>• Dva porty USB 3.0</li></ul>
Audio/Video	<ul style="list-style-type: none"><li>• Jeden port pre náhlavnú súpravu</li><li>• Jeden port zvukového výstupu</li><li>• Jeden port HDMI-out</li><li>• Jeden port HDMI-in</li></ul>

## Tabuľka 6. Technické údaje portov a konektorov

---

### Interné:

---

Karta M.2	Jedna zásuvka M.2 pre kombinovanú kartu WLAN a Bluetooth
-----------	--

# Komunikačné rozhrania

## Tabuľka 7. Technické údaje komunikácie

Ethernet	Radič Ethernet 10/100/1000 Mb/s integrovaný na systémovej doske
Wireless (Bezdrôtové pripojenie)	<ul style="list-style-type: none"><li>• Wi-Fi 802.11ac</li><li>• Wi-Fi 802.11b/g/n</li><li>• Bluetooth 4.0</li></ul>

# Audio

## Tabuľka 8. Technické údaje zvuku

Radič	Realtek ALC3661 s Waves Maxx Audio Pro
Reproduktory	Dva
Výstup reproduktora	<ul style="list-style-type: none"><li>• Priemerná hodnota – 3 W</li><li>• Špička – 3,5 W</li></ul>
Mikrofón	Duálny digitálny mikrofón
Ovládanie hlasitosti	Programové ponuky

# Skladovanie

## Tabuľka 9. Technické údaje úložiska

Rozhranie	<ul style="list-style-type: none"><li>• SATA 3 Gb/s pre optickú jednotku</li><li>• SATA 6 Gb/s pre pevný disk</li></ul>
Pevný disk	Jedna 2,5-palcová jednotka
Optická jednotka	Jedna DVD+/-RW 9,5 mm jednotka



# Čítačka pamäťových kariet

## Tabuľka 10. Technické údaje čítačky pamäťových kariet

Typ	Jedna zásuvka 4-v-1
Podporované karty	<ul style="list-style-type: none"><li>• karta SD</li><li>• MultiMediaCard (MMC)</li><li>• Karta SD Extended Capacity (SDXC)</li><li>• Karta SD High Capacity (SDXC)</li></ul>

# Kamera

## Tabuľka 11. Technické údaje kamery

Rozlíšenie	<ul style="list-style-type: none"><li>• Fotografia: 2,0 megapixlov</li><li>• Video: 1280 x 720 (HD) pri 30 fps (maximálne)</li></ul>
Diagonálny pozorovací uhol	74 stupňov

# Nástenný držiak VESA

## Tabuľka 12. Technické informácie o nástennom držiaku VESA

Typ	VESA MIS-D, 100, C
Rozstup dier	100 x 100 mm
Typ skrutky	M4
Minimálny odstup od steny	20 mm (0,79 palca)

# Napájací adaptér

## Tabuľka 13. Technické údaje napájacieho adaptéra

Typ	<ul style="list-style-type: none"><li>• 90 W</li></ul>
-----	--

• 130 W

Teplotný rozsah:

V prevádzke 0 °C až 40 °C (32 °F až 104 °F)  
Skladovanie -40 °C až 70 °C (-40 °F až 158 °F)

Vstupné napätie 100 V~ až 240 V~

Vstupná frekvencia 50 Hz až 60 Hz

Vstupný prúd (maximálny) 2,50 A

Výstupný prúd (trvalý) 4,62 A/6,70 A

Menovité výstupné napätie 19,50 V=

## Displej

### Tabuľka 14. Technické údaje displeja

Typ

- 23,8-palcová dotyková FHD obrazovka
- 23,8-palcová bezdotyková FHD obrazovka

Rozlíšenie (maximálne) 1920 x 1080

Rozstup pixlov 0,2745 mm x 0,2745 mm

Obnovovacia frekvencia 60 Hz

Ovládacie prvky Jas možno ovládať pomocou tlačidiel na zvýšenie/zníženie jasú obrazovky

Rozmery:

Výška 317,40 mm (12,50 palca)

Šírka 543 mm (21,38 palca)

Uhlopriečka 604,52 mm (23,80 palca)



# Video

## Tabuľka 15. Technické údaje videa

Radič:

Integrované	Intel HD Graphics 530
Samostatná	Nvidia GeForce 930M

Pamäť:

Integrované	Systémom zdieľaná pamäť
Diskrétny	4 GB pamäte GDDR3

# Podstavec

## Tabuľka 16. Podstavec

	Stĺpik	Prezentačný
Výška	215,20 mm (8,47 palca)	205,28 mm (8,08 palca)
Šírka	225,42 mm (8,87 palca)	250 mm (9,84 palca)
Hĺbka	205,60 mm (8,09 palca)	226,46 mm (8,92 palca)

# Prostredie počítača

**Hladina vzduchom prenášaných kontaminantov:** G1 v súlade s definíciou v norme ISA-S71.04-1985

## Tabuľka 17. Prostredie počítača

	V prevádzke	Skladovanie
Teplotný rozsah	0 °C až 35 °C (32 °F až 95 °F)	-40 °C až 65 °C (-40 °F až 149 °F)
Relatívna vlhkosť (maximálna)	10 % až 90 % (nekondenzujúca)	0 % až 95 % (nekondenzujúca)
Vibrácie (maximum)*	0,66 GRMS	1,30 GRMS

	<b>V prevádzke</b>	<b>Skladovanie</b>
Náraz (maximálny)	110 G <sup>†</sup>	160 G <sup>‡</sup>
Nadmorská výška (maximálna)	-15,2 m až 3048 m (-50 stôp až 10 000 stôp)	-15,2 m až 10 668 m (-50 stôp až 35 000 stôp)

\* Merané pri použití náhodného vibračného spektra, ktoré simuluje prostredie používateľa.

† Merané počas používania pevného disku s polovičným sínusovým impulzom s trvaním 2 ms.

‡ Merané s polovičným sínusovým impulzom s trvaním 2 ms, keď je hlava pevného disku v zaparkovanej polohe.



# Získavanie pomoci a kontaktovanie spoločnosti Dell

---

## Zdroje svojpomoci

Ďalšie informácie a pomoc k výrobkom a službám Dell môžete získať z týchto zdrojov svojpomoci:

### Tabuľka 18. Zdroje svojpomoci

Informácie o výrobkoch a službách Dell

[www.dell.com](http://www.dell.com)

Aplikácia Pomoc a technická podpora Dell



Aplikácia Začíname



Získavanie pomoci

Do políčka vyhľadávania systému Windows zadajte Help and Support a stlačte kláves Enter.

Online pomocník pre operačný systém

[www.dell.com/support/windows](http://www.dell.com/support/windows)

[www.dell.com/support/linux](http://www.dell.com/support/linux)

Informácie o odstraňovaní problémov, príručky používateľa, inšalačné pokyny, technické údaje výrobkov, blogy pre technickú pomoc, ovládače, aktualizácie softvéru a podobné.

[www.dell.com/support](http://www.dell.com/support)

Články databázy poznatkov Dell týkajúce sa rôznych problémov s počítačom.

- 1 Navštívte stránku [www.dell.com/support](http://www.dell.com/support).
- 2 V pravom hornom rohu zadajte do poľa **Search** (Vyhľadať) predmet alebo kľúčové slovo.

- 3 Kliknutím na možnosť **Search** (Vyhľadať) získate zoznam súvisiacich článkov.

Poznanky o vašom produkte získate v rámci nasledujúcich informácií:

- Technické údaje produktu
- Operačný systém
- Nastavenie a používanie produktu
- Zálohovanie dát
- Riešenie problémov a diagnostika
- Továrenské a systémové obnovenie
- Informácie o systéme BIOS

Pozri *Me and My Dell* (Ja a môj Dell) na stránke [www.dell.com/support/manuals](http://www.dell.com/support/manuals).

Na nájdenie časti *Me and My Dell* (Ja a môj Dell) určenej pre váš produkt si ho musíte identifikovať pomocou jedného z nasledujúcich krokov:

- Stlačte položku **Detect Product** (Zistiť produkt).
- V časti **View Products** (Prezrieť produkty) si v rozbalovacej ponuke vyberte svoj produkt.
- Do vyhľadávača zadajte **Číslo servisného štítku** alebo **ID produktu**.

## Kontaktovanie spoločnosti Dell

Kontakt na spoločnosť Dell v súvislosti s predajom, technickou podporou alebo službami zákazníkom nájdete na adrese [www.dell.com/contactdell](http://www.dell.com/contactdell).



**POZNÁMKA:** Dostupnosť sa však odlišuje v závislosti od danej krajiny a produktu, a niektoré služby nemusia byť vo vašej krajine dostupné.



**POZNÁMKA:** Ak nemáte aktívne pripojenie na internet, kontaktné informácie nájdete vo faktúre, dodacom liste, účtenke alebo v produktovom katalógu spoločnosti Dell.

