

Inspiron 24 5000

Configurare și specificații

Model computer: Inspiron 24-5459
Reglementare de Model: W12C
Reglementare de Tip: W12C004



Note, atenționări și avertismente



NOTIFICARE: O NOTĂ indică informații importante care vă ajută să optimizați utilizarea produsului.



AVERTIZARE: O ATENȚIONARE indică un pericol potențial de deteriorare a hardware-ului sau de pierdere de date și vă arată cum să evitați problema.



AVERTISMENT: Un AVERTISMENT indică un pericol potențial de deteriorare a bunurilor, de vătămare corporală sau de deces.

Copyright © 2017 Dell Inc. sau filialele sale. Toate drepturile rezervate. Dell, EMC și alte mărci comerciale sunt mărci comerciale ale Dell Inc. sau ale filialelor sale. Alte mărci comerciale pot fi mărci comerciale deținute de proprietarii respectivi.

2017 - 07

Rev. A03

Cuprins

Configurarea computerului.....	5
Vederi.....	11
Față.....	11
Partea dreaptă.....	12
Partea stângă.....	13
Partea din spate.....	14
Înclinare.....	15
Specificații.....	17
Informații sistem.....	17
Dimensiuni și greutate.....	17
Memorie.....	18
Porturi și conectori.....	18
Comunicații.....	19
Audio.....	19
Stocare.....	19
Cititor de cartele media.....	20
Cameră.....	20
Suport de montare pe perete VESA.....	20
Adaptor de alimentare.....	21
Afișaj.....	21
Video.....	22
Suport.....	22
Mediu ambiant computer.....	22



Obținerea asistenței și cum se poate contacta Dell.....24
Resurse automate de asistență.....24
Cum se poate contacta Dell..... 25

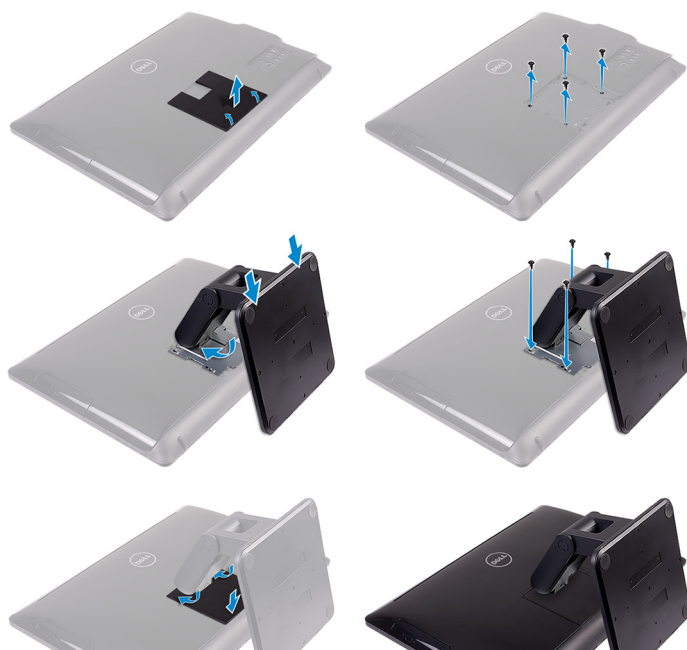


Configurarea computerului

- 1 Instalați suportul.
 - Suportul tip piedestal



- Suport cu articulație



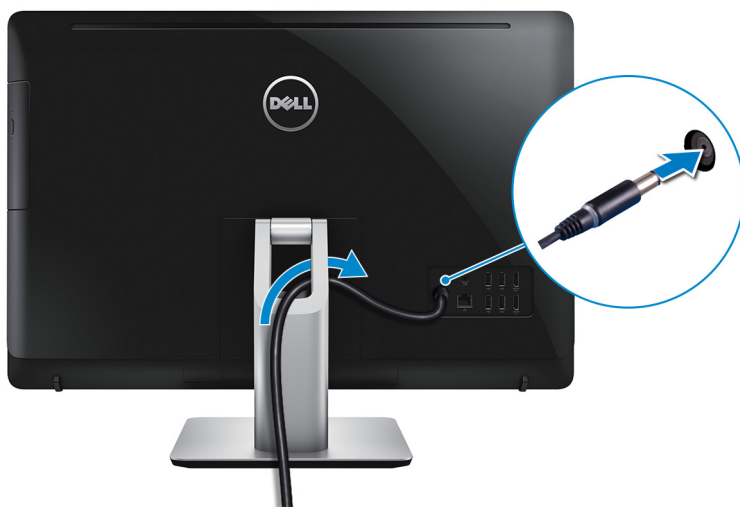
2 Instalați tastatura și mouse-ul.

Consultați documentația expediată împreună cu tastatura și mouse-ul.

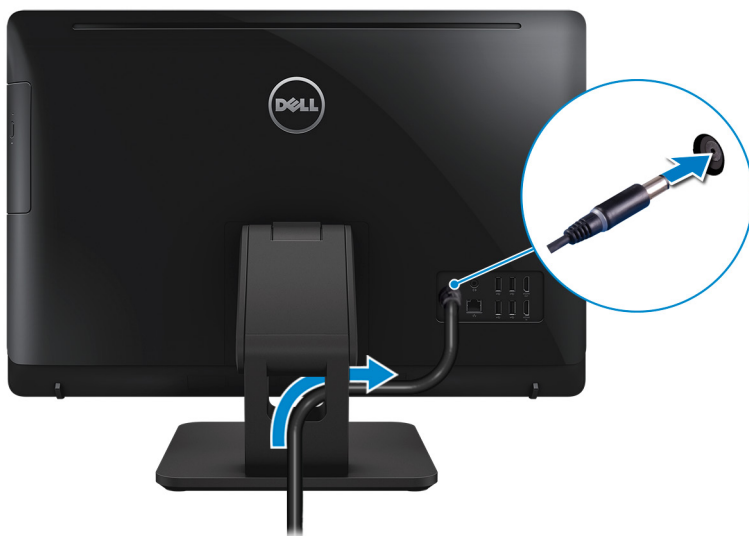


3 conectați adaptorul de alimentare.

- Suportul tip piedestal



- Suportul cu articulație

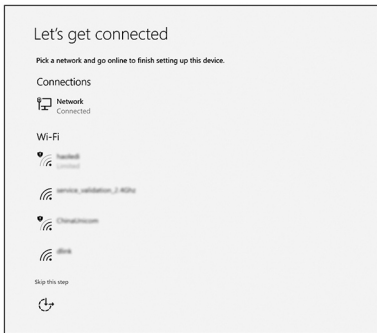


- 4 Apăsați pe butonul de alimentare.

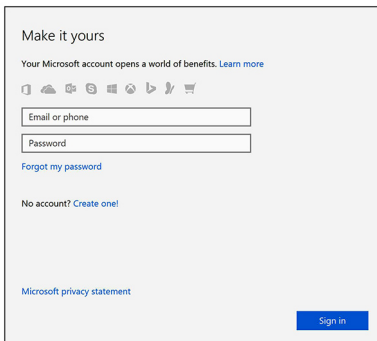


5 Urmați instrucțiunile de pe ecran pentru a termina configurarea sistemului Windows.

a) Conectați-vă la o rețea.



b) Autentificați-vă la contul Microsoft sau creați un cont local.



6 Explorați resursele Dell de pe desktop.

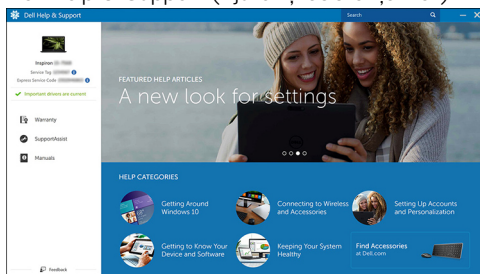
Tabel 1. Localizați aplicațiile Dell



Înregistrați computerul



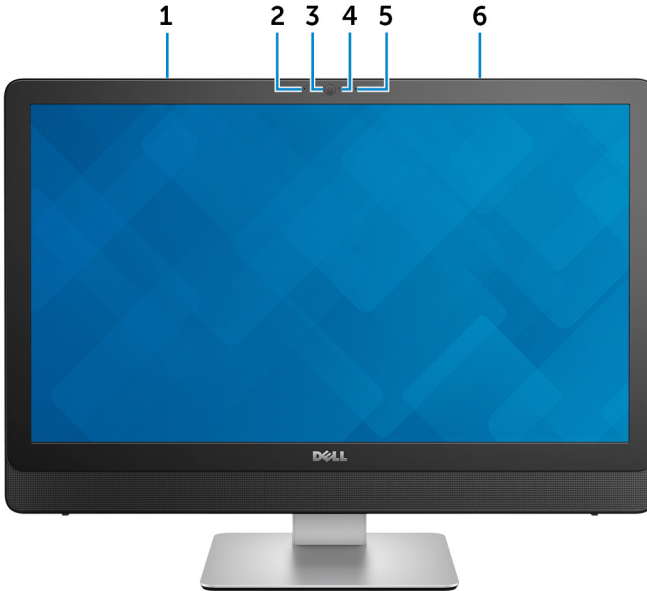
Dell Help & Support (Ajutor și asistență Dell)



SupportAssist – verificați dacă există actualizări și actualizați computerul

Vederi

Față



- 1 Microfonul din stânga (ecran tactil)**
Asigură intrare de sunet digital pentru înregistrare audio și apeluri vocale.
- 2 Microfonul din stânga (ecran netactil)**
Asigură intrare de sunet digital pentru înregistrare audio și apeluri vocale.
- 3 Cameră**
Vă permite să conversați prin chat video, să fotografiați și să înregistrați clipuri video.
- 4 Indicator luminos de stare a camerei**
Se aprinde atunci când camera este în uz.
- 5 Microfonul din dreapta (ecran netactil)**
Asigură intrare de sunet digital pentru înregistrare audio și apeluri vocale.



6 **Microfonul din dreapta (ecran tactil)**

Asigurați intrare de sunet digital pentru înregistrare audio și apeluri vocale.

Partea dreaptă



1 **Unitatea optică**

Citește și scrie CD-uri și DVD-uri.

2 **Butoane de control al luminozității (2)**

Apăsați pentru a crește sau a reduce luminozitatea afișajului.

3 **Buton de dezactivare a ecranului**

Țineți apăsat pentru a opri afișajul; apăsați din nou pentru a porni afișajul.

4 **Buton de alimentare**

Apăsați pentru a porni computerul dacă acesta este oprit, se află în stare de repaus sau de hibernare.

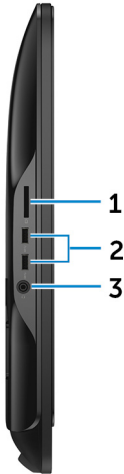
Apăsați pentru a plasa computerul în stare de repaus dacă este pornit.

Apăsați continuu timp de 4 secunde pentru a forța închiderea computerului.



NOTIFICARE: Puteți particulariza comportamentul butonului de alimentare în Power Options (Opțiuni alimentare). Pentru informații suplimentare, consultați *Me and My Dell* (Eu și computerul meu Dell) la adresa www.dell.com/support/manuals.

Partea stângă



1 Cititor de cartele media

Citește și scrie cartele media.

2 Porturi USB 3.0 (2)

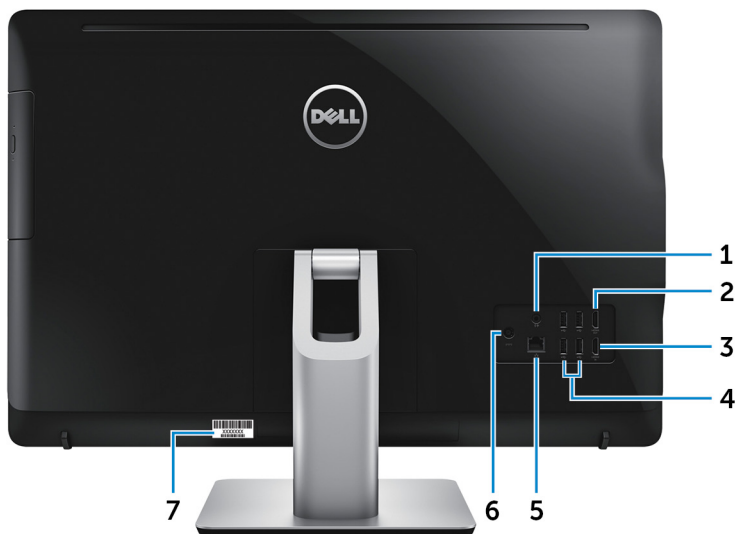
Conectați dispozitive periferice, cum ar fi dispozitive de stocare și imprimante. Oferă viteze de până la 5 Gb/s pentru transferul de date.

3 Port pentru setul cască-microfon

Conectați o pereche de căști sau un set cască-microfon (set combo pentru căști și microfon).



Partea din spate



1 Port de ieșire audio

Conectați dispozitivele de redare a sunetului, cum ar fi boxe, amplificatoarele etc.

2 Port de ieșire HDMI

Conectați televizorul sau alt dispozitiv cu intrare HDMI. Oferă intrare și ieșire video.

3 Port de intrare HDMI

Conectați o consolă de jocuri, un player Blu-ray sau alte dispozitive compatibile cu ieșirea HDMI.

4 Porturi USB 2.0 (4)

Conectați dispozitive periferice, cum ar fi dispozitive de stocare și imprimante. Oferă viteze de până la 480 Mb/s pentru transferul de date.

5 Port de rețea

Conectați un cablu Ethernet (RJ45) de la un router sau de la un modem de bandă largă pentru acces la rețea sau internet.

6 **Portul adaptorului de alimentare**

Conectați un adaptor de alimentare pentru a alimenta computerul.

7 **Etichetă de service**

Eticheta de service reprezintă un identificator alfanumeric unic care permite tehnicienilor de service Dell să identifice componentele hardware din computer și să acceseze informațiile privind garanția.

Înclinare

Suport tip piedestal



Suport cu articulație





Specificații

Informații sistem

Tabel 2. Informații sistem

Model de computer	Inspiron 24-5459
Procesor	<ul style="list-style-type: none">• Procesor Intel Core seria i3/i5/i7 din a șasea generație• Procesor Intel Pentium din a șasea generație
Chipset sistem	H110

Dimensiuni și greutate

Tabel 3. Dimensiuni și greutate

	ECRAN TACTIL	FĂRĂ ECRAN TACTIL
Înălțime	385,33 mm (15,17 in)	
Lățime	576,62 mm (22,70 in)	
Adâncime	38,20 mm (1,50 in)	39,30 mm (1,55 in)
Greutate (maximă)		
Fără suport	6,98 kg (15,39 lb)	5,89 kg (12,99 lb)
Cu suport tip pedestal	8,30 kg (18,30 lb)	7,11 kg (15,67 lb)
Cu suport cu articulație	9,88 kg (21,78 lb)	8,68 kg (19,14 lb)



NOTIFICARE: Greutatea computerului diferă în funcție de configurația comandată și de variațiile din cadrul procesului de fabricație.



Memorie

Tabel 4. Specificațiile memoriei

Sloturi	Două sloturi SODIMM
Tip	DDR3L cu două canale
Frecvență	Până la 1.600 MHz
Configurații acceptate	4, 8, 12 și 16 GB

Porturi și conectori

Tabel 5. Specificații privind porturile și conectorii

Conectare externă:

Rețea	Un port RJ45
USB	<ul style="list-style-type: none">• Patru porturi USB 2.0• Două porturi USB 3.0
Audio/Video	<ul style="list-style-type: none">• Un port pentru setul cască-microfon• Un port de ieșire audio• Un port de ieșire HDMI• Un port de intrare HDMI

Tabel 6. Specificații privind porturile și conectorii

Conectare internă:

Cartelă M.2	Un slot M.2 pentru cartelă combo WLAN și Bluetooth
-------------	--

Comunicații

Tabel 7. Specificații privind comunicațiile

Ethernet	Controler Ethernet de 10/100/1.000 Mb/s integrat în placa de sistem
Wireless	<ul style="list-style-type: none">• Wi-Fi 802.11ac• Wi-Fi 802.11b/g/n• Bluetooth 4.0

Audio

Tabel 8. Specificații placă audio

Controler	Realtek ALC3661 cu Waves Maxx Audio Pro
Boxe	Două
leșire difuzoare	<ul style="list-style-type: none">• Medie – 3 W• Maximum – 3,5 W
Microfon	Microfon digital dublu
Controale volum	Meniuri program

Stocare

Tabel 9. Specificații stocare

Interfață	<ul style="list-style-type: none">• SATA 3 Gbps pentru unitate optică• SATA la 6 Gb/s pentru hard disk
Hard disk	O unitate de 2,5 inchi
Unitatea optică	O unitate DVD+/-RW de 9,5 mm



Cititor de cartele media

Tabel 10. Specificațiile cititorului de cartele media

Tip	Un slot 4-în-1
Cartele acceptate	<ul style="list-style-type: none">• Cartelă SD• MultiMediaCard (MMC)• Cartelă SD cu capacitate extinsă (SDXC)• Cartelă SD de înaltă capacitate (SDHC)

Camera

Tabel 11. Specificațiile camerei

Rezoluție	<ul style="list-style-type: none">• Imagine statică: 2 megapixeli• Video: 1.280 x 720 (HD) la 30 fps (maximum)
Unghi de vizualizare pe diagonală	74 de grade

Suport de montare pe perete VESA

Tabel 12. Specificațiile suportului de montare pe perete VESA

Tip	VESA MIS-D, 100, C
Model orificii montare	100 x 100 mm
Tip de șurub	M4
Distanță minimă față de perete	20 mm (0,79 inchi)

Adaptor de alimentare

Tabel 13. Specificațiile adaptorului de alimentare

Tip	<ul style="list-style-type: none">• 90 W• 130 W
Interval de temperatură:	
În stare de funcționare	între 0 și 40 °C (între 32 și 104 °F)
Stocare	între -40 și 70 °C (între -40 și 158 °F)
Tensiune de alimentare	între 100 și 240 V c.a.
Frecvență de intrare	între 50 și 60 Hz
Curent de intrare (maximum)	2,50 A
Curent de ieșire (continuu)	4,62/6,70 A
Tensiune de ieșire nominală	19,50 V c.c.

Afișaj

Tabel 14. Specificațiile afișajului

Tip	<ul style="list-style-type: none">• Ecran tactil de 23,8 in, cu rezoluție FHD• Ecran netactil de 23,8 in, cu rezoluție FHD
Rezoluție (maximă)	1920 x 1080
Distanță între puncte	0,2745 x 0,2745 mm
Rată de reîmprospătare	60 Hz
Controale	Luminozitatea poate fi controlată cu ajutorul butoanelor de creștere/reducere a luminozității afișajului.
Dimensiuni:	
Înălțime	317,40 mm (12,50 in)



Lățime	543 mm (21,38 in)
Diagonală	604,52 mm (23,80 in)

Video

Tabel 15. Specificații placă video

Controler:		
	Integrată	Placă grafică Intel HD 530
	Separată	Nvidia GeForce 930M
Memorie:		
	Integrată	Memorie de sistem partajată
	Separată	4 GB de memorie GDDR3

Suport

Tabel 16. Suport

	Piedestal	Cu articulație
Înălțime	215,20 mm (8,47 in)	205,28 mm (8,08 in)
Lățime	225,42 mm (8,87 in)	250 mm (9,84 in)
Adâncime	205,60 mm (8,09 in)	226,46 mm (8,92 in)

Mediu ambient computer

Nivel de contaminare în aer: G1, așa cum este definit de ISA-S71.04-1985

Tabel 17. Mediu ambient computer

	În stare de funcționare	Stocare
Interval de temperatură	între 0 și 35 °C (între 32 și 95 °F)	între -40 și 65 °C (între -40 și 149 °F)
Umiditate relativă (maximă)	între 10 și 90 % (fără condensare)	între 0 și 95 % (fără condensare)

	În stare de funcționare	Stocare
Vibrație (maximum)*	0,66 GRMS	1,3 GRMS
Șoc (maximum)	110 G†	160 G‡
Altitudine (maximă)	între -15,2 și 3 048 m (între -50 și 10 000 ft)	între -15,2 și 10 668 m (între -50 și 35 000 ft)

* Măsurată cu ajutorul unui spectru de vibrație aleatoriu care simulează mediul utilizatorului.

† Măsurat cu ajutorul unui impuls semisinusoidal de 2 ms cu hard diskul funcționând.

‡ Măsurat cu ajutorul unui impuls semisinusoidal de 2 ms cu capul hard diskului în poziție de repaus.



Obținerea asistenței și cum se poate contacta Dell

Resurse automate de asistență

Puteți obține informații și asistență privind produsele și serviciile Dell utilizând aceste resurse automate de asistență:

Tabel 18. Resurse automate de asistență

Informații despre produsele și serviciile Dell

www.dell.com

aplicația Dell Help & Support (Ajutor și asistență Dell)



aplicația Introducere



Accesarea secțiunii de ajutor

În căutarea Windows, tastați **Help** and **Support** și apăsați pe **Enter**.

Ajutor online pentru sistemul de operare

www.dell.com/support/windows

www.dell.com/support/linux

Informații privind depanarea, manuale de utilizare, instrucțiuni de configurare, specificații de produs, bloguri de asistență tehnică, drivere, actualizări software și multe altele.

www.dell.com/support

Articole din baza de cunoștințe Dell pentru o varietate de probleme legate de computer.

- 1 Accesați www.dell.com/support.
- 2 În colțul din dreapta-sus, tastați subiectul sau cuvântul cheie în caseta **Search (Căutare)**.
- 3 Faceți clic pe **Search (Căutare)** pentru a găsi articolele referitoare la subiect.

Aflați și rețineți următoarele informații despre produs:

- Specificațiile produsului
- Sistem de operare
- Configurarea și utilizarea produsului
- Copierea de rezervă a datelor
- Depanare și diagnosticare
- Restaurarea la setările din fabrică și a sistemului
- Informații despre BIOS

Consultați *Me and My Dell (Eu și computerul meu Dell)* la adresa www.dell.com/support/manuals.

Pentru a găsi secțiunea *Me and My Dell (Eu și sistemul meu Dell)* aferentă produsului, identificați-vă produsul prin una dintre următoarele modalități:

- Selectați **Detect Product (Detectare produs)**.
- Găsiți produsul prin intermediul meniului vertical de sub **View Products (Vizualizare produse)**.
- Introduceți **Service Tag number (Număr etichetă service)** sau **Product ID (ID produs)** în bara de căutare.

Cum se poate contacta Dell

Pentru a contacta Dell pentru vânzări, asistență tehnică sau probleme privind serviciile pentru clienți, consultați adresa www.dell.com/contactdell.



NOTIFICARE: Disponibilitatea diferă în funcție de țară și produs și este posibil ca unele servicii să nu fie disponibile în țara dvs.



NOTIFICARE: Dacă nu dispuneți de o conexiune activă la Internet, puteți găsi informații de contact pe factura de achiziție, bonul de livrare, foaia de expediție sau catalogul de produse Dell.

