

Inspiron 24 5000

Configuração e especificações

Modelo do computador: Inspiron 24-5459
Modelo regulamentar: W12C
Tipo regulamentar: W12C004



Notas, avisos e advertências

 **NOTA:** Uma NOTA indica informações importantes que ajudam a melhorar a utilização do produto.

 **AVISO:** Um AVISO indica potenciais danos do hardware ou a perda de dados e explica como evitar o problema.

 **ADVERTÊNCIA:** Uma ADVERTÊNCIA indica potenciais danos no equipamento, lesões pessoais ou mesmo morte.

Copyright © 2017 Dell Inc. ou suas subsidiárias. Todos os direitos reservados. Dell, EMC e outras marcas registradas são marcas registradas da Dell Inc. ou das suas subsidiárias. Outras marcas registradas podem ser marcas registradas dos seus respetivos proprietários.

2017 - 07

Rev. A03

Índice

Configurar o computador.....	5
-------------------------------------	----------

Vistas.....	11
--------------------	-----------

Frente.....	11
Direita.....	12
Esquerda.....	13
Posterior.....	14
Inclinação.....	15

Especificações.....	17
----------------------------	-----------

Informações do sistema.....	17
Dimensões e peso.....	17
Memória.....	18
Portas e conectores.....	18
Comunicações.....	19
Audio.....	19
Armazenamento.....	19
Leitor de cartões multimédia.....	20
Câmara.....	20
Suporte de parede VESA.....	20
Adaptador de CA.....	20
Ecrã.....	21
Vídeo.....	22
Suporte.....	22
Características ambientais.....	22



Obter ajuda e contactar a Dell..... 24
Recursos de autoajuda..... 24
Contactar a Dell..... 25

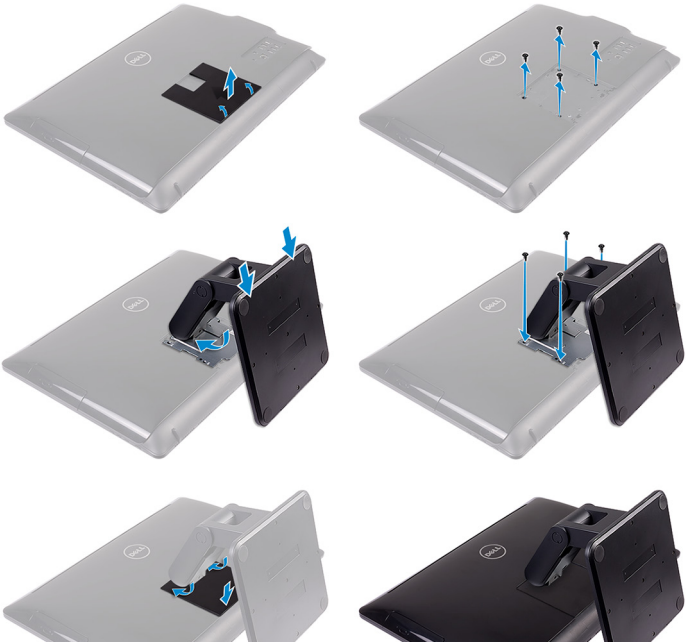


Configurar o computador

- 1 Instale o suporte.
 - Suporte de pedestal



- Suporte articulável



- 2** Configure o teclado e o rato.
Consulte a documentação fornecida com o teclado e o rato.



3 Ligue o adaptador de alimentação.

- Suporte de pedestal



- Suporte articulável

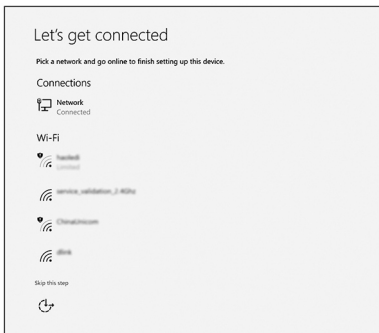


- 4 Prima o botão de ligação.

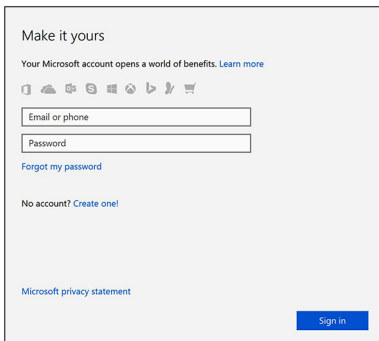


5 Siga as instruções apresentadas no ecrã para concluir a configuração do Windows.

a) Ligue-se a uma rede.



b) Inicie uma sessão na sua conta Microsoft ou crie uma conta local.



6 Explore os recursos Dell no ambiente de trabalho.

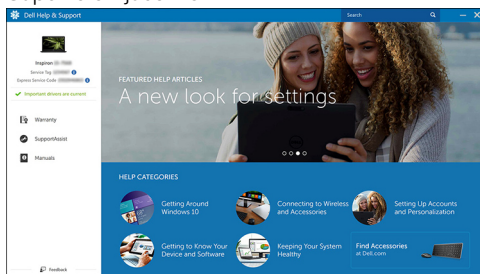
Tabela 1. Localize as aplicações Dell.



Registrar o computador



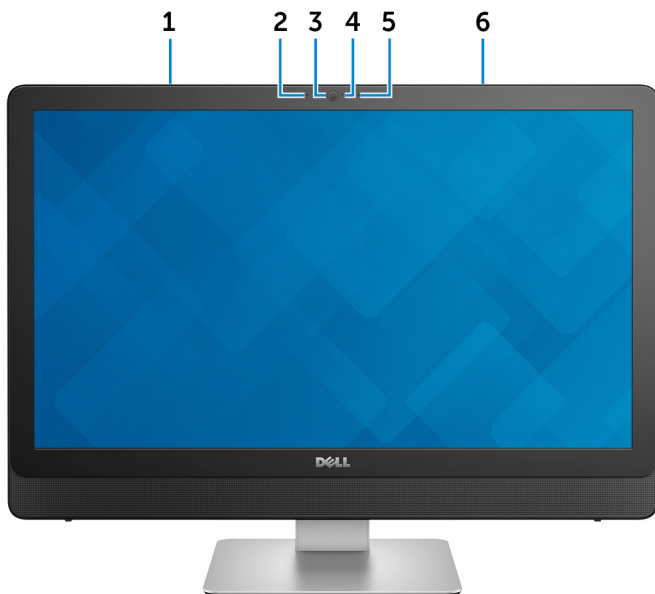
Suporte e Ajuda Dell



SupportAssist — Verifique e atualize o computador

Vistas

Frente



- 1 Microfone esquerdo (ecrã tátil)**
Fornece uma entrada de som digital para gravações de áudio e chamadas de voz.
- 2 Microfone esquerdo (ecrã não tátil)**
Fornece uma entrada de som digital para gravações de áudio e chamadas de voz.
- 3 Câmera**
Permite-lhe ter conversas em vídeo, tirar fotografias e gravar vídeos.
- 4 Luz de estado da câmara**
Acende-se quando a câmara está em utilização.



5 **Microfone direito (ecrã não tátil)**

Fornece uma entrada de som digital para gravações de áudio e chamadas de voz.

6 **Microfone direito (ecrã tátil)**

Fornece uma entrada de som digital para gravações de áudio e chamadas de voz.

Direita



1 **Unidade ótica**

Lê e grava CDs e DVDs.

2 **Botões de controlo da luminosidade (2)**

Prima para aumentar ou diminuir a luminosidade do ecrã.

3 **Botão para deligar o ecrã**

Prima sem soltar para desligar o ecrã; prima novamente para ligar o ecrã.

4 **Botão para ligar/desligar**

Prima para ligar o computador se este estiver desligado ou no estado de suspensão ou hibernação.

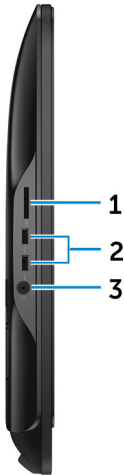
Prima para colocar o computador em modo de suspensão se este estiver ligado.

Prima sem soltar durante 4 segundos para forçar o encerramento do computador.



NOTA: Pode personalizar o comportamento do botão de ligação em **Opções de Energia**. Para mais informações, consulte *Me and My Dell* (*Eu e o meu Dell*) em www.dell.com/support/manuals.

Esquerda



1 Leitor de cartões multimídia

Lê e grava cartões multimídia.

2 Portas USB 3.0 (2)

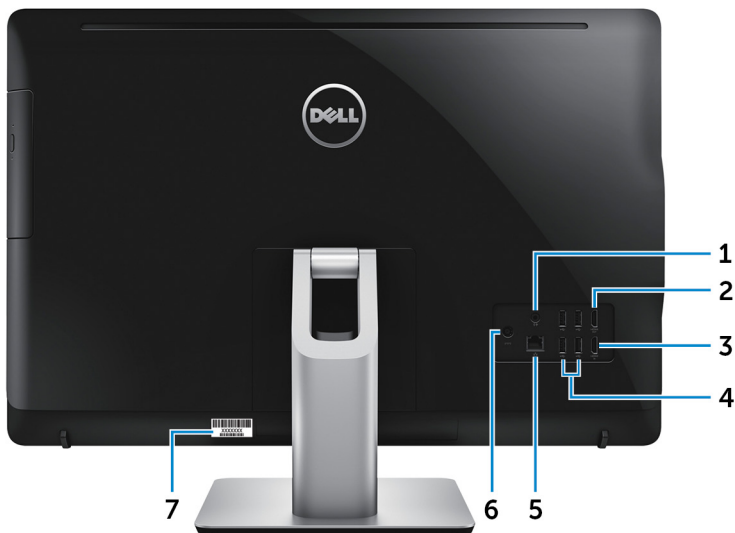
Ligue periféricos tais como dispositivos de armazenamento e impressoras. Fornece velocidades de transferência de dados de até 5 Gbps.

3 Porta de auscultadores

Ligue uns auscultadores ou uns auscultadores com microfone incorporado.



Posterior



1 **Porta de saída de áudio**

Ligue dispositivos de saída de áudio, tais como altifalantes, amplificadores e outros.

2 **Porta de saída HDMI**

Ligue um televisor ou outro dispositivo com HDMI-in. Fornece a saída de vídeo e áudio.

3 **Porta de entrada HDMI**

Ligue uma consola de jogos, leitor de Blu-ray ou outro dispositivo que suporte a saída HDMI.

4 **Portas USB 2.0 (4)**

Ligue periféricos tais como dispositivos de armazenamento e impressoras. Fornece velocidades de transferência de dados de até 480 Mbps.

5 **Porta de rede**

Ligue um cabo Ethernet (RJ45) a partir de um router ou de um modem de banda larga para obter acesso a uma rede ou à Internet.

6 **Porta do transformador de corrente**

Ligue um transformador para fornecer energia ao seu computador.

7 **Rótulo da etiqueta de serviço**

A Etiqueta de Serviço é um identificador alfanumérico único que permite aos técnicos de assistência Dell identificar os componentes de hardware do seu computador e aceder às informações de garantia.

Inclinação

Suporte de pedestal



Suporte articulável



Especificações

Informações do sistema

Tabela 2. Informações do sistema

Modelo do computador	Inspiron 24-5459
Processador	<ul style="list-style-type: none">• Intel Core i3/i5/i7 de 6ª geração• Intel Pentium de 6ª geração
Chipset do sistema	H110

Dimensões e peso

Tabela 3. Dimensões e peso

	Ecrã tátil	Ecrã não tátil
Altura	385,33 mm (15,17 pol.)	
Largura	576,62 mm (22,70 pol.)	
Profundidade	38,20 mm (1,50 pol.)	39,30 mm (1,55")
Peso (máximo)		
Sem suporte	6,98 kg (15,39 lb)	5,89 kg (12,99 lb)
Com suporte de pedestal	8,30 kg	7,11 kg (15,67 lb)
Com suporte articulado	9,88 kg (21,78 lb)	8,68 kg (19,14 lb)



NOTA: O peso do computador varia consoante a configuração encomendada e a disponibilidade de produção.



Memória

Tabela 4. Especificações da memória

Ranuras	Duas ranuras SODIMM
Tipo	DDR3L de canal duplo
Velocidade	Até 1.600 MHz
Configurações suportadas	4 GB, 8 GB, 12 GB e 16 GB

Portas e conectores

Tabela 5. Especificações de portas e conectores

Externas:

Rede	Uma porta RJ45
USB	<ul style="list-style-type: none">• Quatro portas USB 2.0• Duas portas USB 3.0
Áudio/Vídeo	<ul style="list-style-type: none">• Uma porta de auscultadores• Uma porta de saída de áudio• Uma porta de saída HDMI• Uma porta de entrada HDMI

Tabela 6. Especificações de portas e conectores

Internas:

Ranhura M.2	Uma ranhura M.2 para uma placa combinada de WLAN e Bluetooth
-------------	--

Comunicações

Tabela 7. Especificações de comunicação

Ethernet	Controlador Ethernet de 10/100/1000 Mbps integrado na placa de sistema.
Ligação sem fios	<ul style="list-style-type: none">• Wi-Fi 802.11ac• Wi-Fi 802.11b/g/n• Bluetooth 4.0

Audio

Tabela 8. Especificações de áudio

Controlador	Realtek ALC3661 com Waves Maxx Audio Pro
Altifalantes	Dois
Saída do altifalante	<ul style="list-style-type: none">• Média – 3 W• Pico – 3,5 W
Microfone	Microfone digital duplo
Controlos do volume	Menus de programa

Armazenamento

Tabela 9. Especificações de armazenamento

Interface	<ul style="list-style-type: none">• SATA de 3 Gbps para unidade ótica• SATA de 6 Gbps para unidade de disco rígido
Unidade de disco rígido	Uma unidade de 2,5 polegadas
Unidade ótica	Uma unidade de DVD+/-RW de 9,5 mm



Leitor de cartões multimédia

Tabela 10. Especificações do leitor de cartões multimédia

Tipo	Uma ranhura 4 em 1
Cartões suportados	<ul style="list-style-type: none">• Cartão SD• MultiMediaCard (MMC)• Cartão SD Extended Capacity (SDXC)• Cartão SD High Capacity (SDHC)

Câmara

Tabela 11. Especificações da câmara

Resolução	<ul style="list-style-type: none">• Imagem estática: 2,0 megapíxeis• Vídeo: 1280 x 720 (HD) a 30 fps (máxima)
Ângulo de visão diagonal	74 graus

Suporte de parede VESA

Tabela 12. Especificações do suporte de parede VESA

Tipo	VESA MIS-D, 100, C
Padrão de montagem de orifícios	100 x 100 mm
Tipo de parafuso	M4
Distância mínima da parede	20 mm (0,79 pol.)

Adaptador de CA

Tabela 13. Porta do adaptador de CA

Tipo	<ul style="list-style-type: none">• 90 W
------	--

• 130 W

Amplitude térmica:

Em funcionamento	0 °C a 40 °C (32 °F a 104 °F)
Armazenamento	-40 °C a 70 °C (-40 °F a 158 °F)
Tensão de entrada	100 V CA a 240 V CA
Frequência de entrada	50 Hz a 60 Hz
Corrente de entrada (máxima)	2,50 A
Corrente de saída (contínua)	4,62 A/6,70 A
Tensão de saída nominal	19,50 V CD

Ecrã

Tabela 14. Especificações do ecrã

Tipo	<ul style="list-style-type: none">• Ecrã tátil FHD de 23,8 polegadas• Ecrã não tátil FHD de 23,8 polegadas
Resolução (máxima)	1920 x 1080
Distância entre píxeis	0,2745 mm x 0,2745 mm
Taxa de atualização	60 Hz
Controlos	A luminosidade pode ser controlada através dos botões de aumento e diminuição da luminosidade do ecrã.
Dimensões:	
Altura	317,40 mm (12,50 pol.)
Largura	543 mm (21,38 pol.)
Diagonal	604,52 mm (23,80 pol.)



Vídeo

Tabela 15. Especificações de vídeo

Controlador:

Integrado	Placa gráfica Intel HD 530
Dedicado	Nvidia GeForce 930M

Memória:

Integrado	Memória de sistema partilhada
Dedicado	GDDR3 de 4 GB

Suporte

Tabela 16. Suporte

	Pedestal	Articulável
Altura	215,20 mm (8,47 pol.)	205,28 mm (8,08 pol.)
Largura	225,42 mm (8,87 pol.)	250 mm (9,84 pol.)
Profundidade	205,60 mm (8,09 pol.)	226,46 mm (8,92 pol.)

Características ambientais

Nível de contaminação pelo ar: G1, como definido pela ISA-S71.04-1985

Tabela 17. Características ambientais

	Operacional	Armazenamento
Amplitude térmica	0 °C a 35 °C (32 °F a 95 °F)	-40 °C a 65 °C (-40 °F a 149 °F)
Humidade relativa (máxima)	10% a 90% (sem condensação)	0% a 95% (sem condensação)
Vibração (máxima)*	0,66 GRMS	1,30 GRMS
Choque (máximo)	110 G†	160 G†



	Operacional	Armazenamento
Altitude (máxima)	-15,2 a 3048 m (-50 a 10.000 pés)	-15,2 a 10.668 m (-50 a 35.000 pés)

* Medida utilizando um espectro de vibração aleatória que simula o ambiente do utilizador.

† Medido com um pulso de meio-seno de 2 ms quando a unidade de disco rígido está a ser utilizada.

‡ Medido utilizando um impulso semi-senoidal de 2 ms, com a unidade de disco rígido na posição "head-parked" (posição de repouso).



Obter ajuda e contactar a Dell

Recursos de autoajuda

Pode obter informações e ajuda sobre os produtos e serviços da Dell utilizando estes recursos de autoajuda online:

Tabela 18. Recursos de autoajuda

Informações sobre os produtos e serviços da Dell

www.dell.com

A aplicação Suporte e ajuda Dell



Aplicação de introdução



Aceder à ajuda

Na funcionalidade de pesquisa do Windows, escreva Help and Support e prima Enter.

Ajuda online para o sistema operativo

www.dell.com/support/windows
www.dell.com/support/linux

Informações sobre solução de problemas, manuais do utilizador, instruções de configuração, especificações do produto, blogues de ajuda técnica, controladores, atualizações do software, etc.

www.dell.com/support

Artigos da base de conhecimentos da Dell para uma variedade de problemas relacionados com o computador.

- 1 Aceda a www.dell.com/support.
- 2 No canto superior direito, digite o assunto ou palavra-passe na caixa **Search** (Pesquisar).
- 3 Clique em **Search** (Pesquisar) para recuperar os artigos relacionados.

Conheça as seguintes informações sobre o seu produto:

- Especificações do produto
- Sistema operativo
- Configurar e utilizar o seu produto
- Cópia de segurança dos dados
- Detecção e resolução de problemas
- Restauro do sistema e das definições de fábrica
- Dados do BIOS

Consulte *Me and My Dell* (Eu e o meu Dell) em www.dell.com/support/manuals.

Para localizar *Me and My Dell* (Eu e o meu Dell) referente ao produto, identifique o seu produto de uma das seguintes formas:

- Selecione **Detect Product** (Detetar produto).
- Localize o seu produto no menu pendente em **View Products** (Ver produtos).
- Introduza o **Service Tag number** (Número da etiqueta de serviço) ou a **Product ID** (ID do produto) na barra de pesquisa.

Contactar a Dell

Para contactar a Dell relativamente a vendas, suporte técnico ou questões relacionadas com os clientes, consulte www.dell.com/contactdell.



NOTA: A disponibilidade varia de acordo com o país e produto e alguns serviços podem não estar disponíveis no seu país.



NOTA: Se não tiver uma ligação ativa à Internet, pode encontrar as informações de contacto na sua fatura, na nota de encomenda ou no catálogo de produtos Dell.

