

# Inspiron 24 5000

## Configurazione e specifiche

**Modello computer:** Inspiron 24-5459  
**Modello normativo:** W12C  
**Tipo normativo:** W12C004



# Messaggi di N.B., Attenzione e Avvertenza

---



**N.B.:** un messaggio N.B. (Nota Bene) indica informazioni importanti che contribuiscono a migliorare l'utilizzo del prodotto.



**ATTENZIONE:** Un messaggio di ATTENZIONE indica un danno potenziale all'hardware o la perdita di dati, e spiega come evitare il problema.



**AVVERTENZA:** Un messaggio di AVVERTENZA indica un rischio di danni materiali, lesioni personali o morte.

---

**Copyright © 2017 Dell Inc. o delle sue sussidiarie. Tutti i diritti riservati.** Dell, EMC e gli altri marchi sono marchi commerciali di Dell Inc. o delle sue sussidiarie. Gli altri marchi possono essere marchi dei rispettivi proprietari.

2017 - 07

Rev. A03

# Sommario

<b>Impostare il computer.....</b>	<b>5</b>
<b>Viste.....</b>	<b>11</b>
Parte anteriore.....	11
Lato destro.....	12
Sinistra.....	13
Parte posteriore.....	14
Inclinazione.....	15
<b>Specifiche.....</b>	<b>17</b>
Informazioni di sistema.....	17
Dimensioni e peso.....	17
Memoria.....	18
Porte e connettori.....	18
Comunicazioni.....	19
Audio.....	19
Archiviazione.....	19
Lettore di schede multimediali.....	20
Fotocamera.....	20
Montaggio a parete VESA.....	20
Adattatore di alimentazione.....	20
Schermo.....	21
Video.....	22
Piedistallo.....	22
Ambiente del computer.....	22



**Come ottenere assistenza e contattare Dell..... 24**  
Risorse di self-help..... 24  
Come contattare Dell..... 25

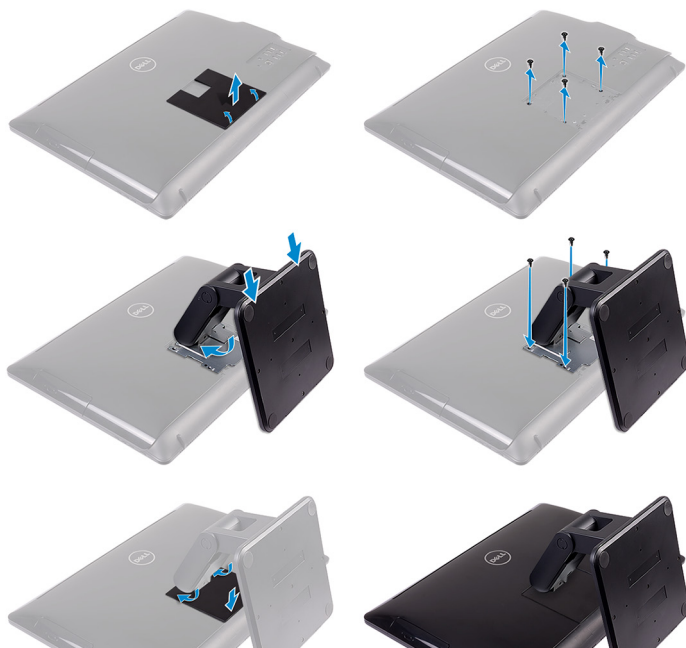


# Impostare il computer

- 1 Impostare il piedistallo.
  - Piedistallo a colonna



- Piedistallo articolato



- 2** Impostare la tastiera e il mouse.  
Consultare la documentazione fornita con la tastiera e il mouse.



**3** Collegare l'adattatore di alimentazione.

- Piedistallo a colonna



- Piedistallo articolato

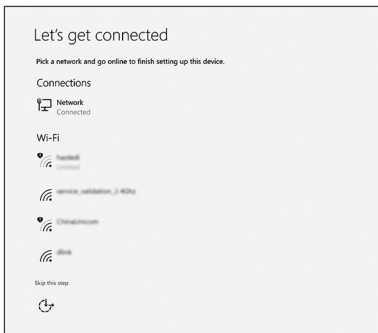


- 4 Premere il pulsante di alimentazione.

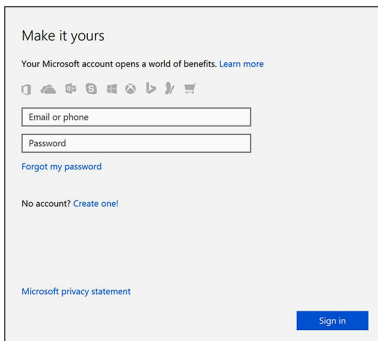


5 Seguire le istruzioni visualizzate sullo schermo per completare l'installazione di Windows.

a) Effettuare la connessione a una rete.



b) Effettuare l'accesso all'account Microsoft o creare un account locale.



6 Esplorare le risorse Dell sul desktop.

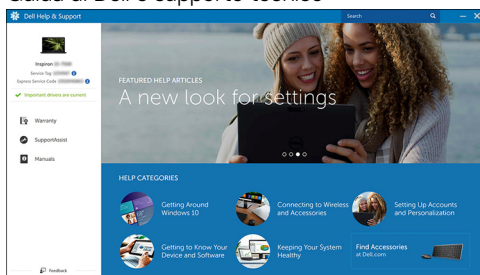
**Tabella 1. Individuare le applicazioni di Dell**



Registrare il computer



Guida di Dell e supporto tecnico

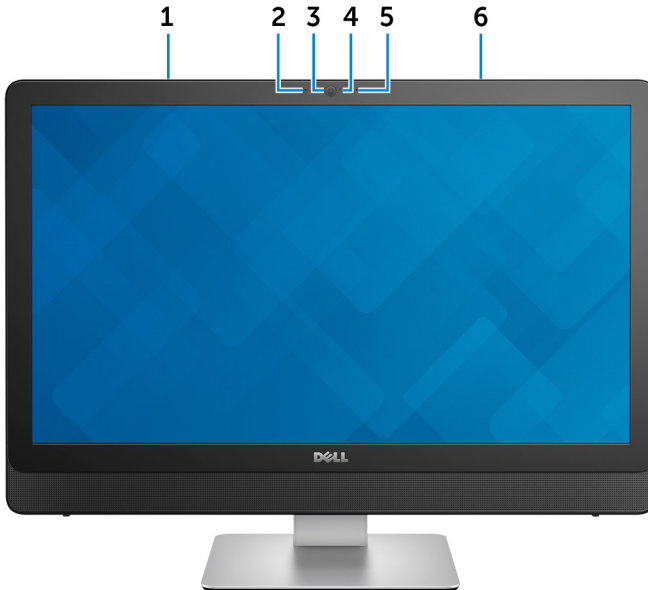


SupportAssist: controllo e aggiornamento del computer

# Viste

---

## Parte anteriore



- 1 Microfono sinistro (schermo a sfioramento)**  
Fornisce ingresso audio digitale per registrazione audio e chiamate vocali.
- 2 Microfono sinistro (schermo di tipo convenzionale)**  
Fornisce ingresso audio digitale per registrazione audio e chiamate vocali.
- 3 Fotocamera**  
Consente di effettuare video chat, acquisire foto e registrare video.
- 4 Indicatore di stato della fotocamera**  
Si accende quando la fotocamera è in uso.
- 5 Microfono destro (schermo di tipo convenzionale)**  
Fornisce ingresso audio digitale per registrazione audio e chiamate vocali.



## 6 **Microfono destro (schermo a sfioramento)**

Fornisce ingresso audio digitale per registrazione audio e chiamate vocali.

## Lato destro



### 1 **Unità ottica**

Consente di leggere da e scrivere su CD e DVD.

### 2 **Pulsanti di controllo della luminosità (2)**

Premere per aumentare o ridurre la luminosità dello schermo.

### 3 **Pulsante di spegnimento dello schermo**

Tenere premuto per spegnere lo schermo; premere nuovamente per accenderlo.

### 4 **Pulsante di alimentazione**

Premere questo pulsante per accendere il computer se è spento, in stato di sospensione o in stato di ibernazione.

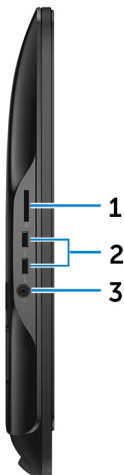
Premere per mettere il computer in stato di sospensione se è acceso.

Tenere premuto per 4 secondi per forzare l'arresto del computer.



**N.B.:** È possibile personalizzare il funzionamento del pulsante di alimentazione in Opzioni risparmio energia. Per maggiori informazioni, consultare *Me and My Dell* all'indirizzo [www.dell.com/support/manuals](http://www.dell.com/support/manuals).

## Sinistra



**1 Lettore di schede multimediali**

Consente di leggere da e scrivere su schede multimediali.

**2 Porte USB 3.0 (2)**

Collegare periferiche come dispositivi di archiviazione e stampanti. Offre velocità di trasferimento dei dati fino a 5 Gbps.

**3 Porta per cuffia auricolare**

Collegare una cuffia o una cuffia auricolare (cuffia e microfono combinati).



## Parte posteriore



**1 Porta audio in uscita**

Collegare le periferiche di uscita audio quali altoparlanti, amplificatori e così via.

**2 Porta HDMI in uscita**

Collegare un televisore o un altro dispositivo abilitato HDMI-in. Fornisce output video e audio.

**3 Porta HDMI in entrata**

Collegare una console di gioco, un lettore Blu-ray o altri dispositivi abilitati HDMI-out.

**4 Porte USB 2.0 (4)**

Collegare periferiche come dispositivi di archiviazione e stampanti. Offre velocità di trasferimento dei dati fino a 480 Mbps.

**5 Porta di rete**

Collegare un cavo Ethernet (RJ45) da un router o un modem a banda larga per la rete o l'accesso a Internet.

6 **Porta dell'adattatore di alimentazione**

Collegare un adattatore di alimentazione per fornire alimentazione al computer.

7 **Etichetta Numero di servizio**

Il Numero di servizio è un identificatore alfanumerico univoco che consente ai tecnici dell'assistenza di Dell di identificare i componenti hardware del computer e accedere alle informazioni sulla garanzia.

## Inclinazione

### Piedistallo a colonna



### Piedistallo articolato





# Specifiche

---

## Informazioni di sistema

**Tabella 2. Informazioni di sistema**

Modello computer	Inspiron 24-5459
Processore	<ul style="list-style-type: none"><li>• Intel Core serie i3/5/17 di sesta generazione</li><li>• Intel Pentium di sesta generazione</li></ul>
Chipset di sistema	H110

## Dimensioni e peso

**Tabella 3. Dimensioni e peso**

	<b>Touchscreen</b>	<b>Non-touchscreen</b>
Altezza	385,33 mm (15,17 pollici)	
Larghezza	576,62 mm (22,70 pollici)	
Profondità	38,20 mm (1,50 pollici)	39,30 mm (1,55 pollici)
Peso (massimo)		
Senza piedistallo	6,98 kg (15,39 lb)	5,89 kg (12,99 lb)
Con piedistallo a colonna	8,30 kg (18,30 lb)	7,11 kg (15,67 lb)
Con piedistallo girevole	9,88 kg (21,78 lb)	8,68 kg (19,14 lb)



**N.B.: Il peso del computer può variare a seconda della configurazione desiderata e della variabilità produttiva.**



# Memoria

**Tabella 4. Specifiche della memoria**

Slot	Due slot SODIMM
Tipo	DDR3L a doppio canale
Velocità	Fino a 1600 MHz
Configurazioni supportate	4 GB, 8 GB, 12 GB e 16 GB

# Porte e connettori

**Tabella 5. Specifiche di porte e connettori**

---

**Esterna:**

---

Rete	Una porta RJ45
USB	<ul style="list-style-type: none"><li>• Quattro porte USB 2.0</li><li>• Due porte USB 3.0</li></ul>
Audio/Video	<ul style="list-style-type: none"><li>• Una porta auricolare</li><li>• Una porta di uscita audio</li><li>• Una porta HDMI in uscita</li><li>• Una porta HDMI in entrata</li></ul>

**Tabella 6. Specifiche di porte e connettori**

---

**Interna:**

---

Scheda M. 2	Uno slot M.2 per scheda combinata WLAN e Bluetooth
-------------	--

# Comunicazioni

**Tabella 7. Specifiche di comunicazione**

Ethernet	Controller Ethernet da 10/100/1000 Mbps integrato su scheda di sistema
Rete senza fili	<ul style="list-style-type: none"><li>• Wi-Fi 802.11 ac</li><li>• Wi-Fi 802.11 b/g/n</li><li>• Bluetooth 4.0</li></ul>

# Audio

**Tabella 8. Specifiche dell'audio**

Controller	Realtek ALC3661 con Waves Maxx Audio Pro
Altoparlanti	Due
Uscita altoparlante	<ul style="list-style-type: none"><li>• Media: 3 W</li><li>• Picco: 3,5 W</li></ul>
Microfono	Doppio microfono digitale
Controlli volume	Menu programma

# Archiviazione

**Tabella 9. Specifiche di immagazzinamento**

Interfaccia	<ul style="list-style-type: none"><li>• SATA 3 Gbps per unità ottica</li><li>• SATA 6 Gbps per disco rigido</li></ul>
Disco rigido	Un'unità da 2,5 pollici
Unità ottica	Un'unità DVD+/-RW da 9,5 mm



# Lettores di schede multimediali

**Tabella 10. Specifiche del lettore di schede multimediali**

Tipo	Uno slot 4-in-1
Schede supportate	<ul style="list-style-type: none"><li>• Scheda SD</li><li>• MultiMediaCard (MMC)</li><li>• Scheda SD Extended Capacity (SDXC)</li><li>• Scheda SD High Capacity (SDHC)</li></ul>

# Fotocamera

**Tabella 11. Specifiche della fotocamera**

Risoluzione	<ul style="list-style-type: none"><li>• Immagine fissa: 2,0 megapixel</li><li>• Video: 1280 x 720 (HD) a 30 fps (massimo)</li></ul>
Angolo di visualizzazione diagonale	74 gradi

# Montaggio a parete VESA

**Tabella 12. Specifiche sul montaggio a parete VESA**

Tipo	VESA MIS-D, 100, C
Schema di foratura per il montaggio	100 X 100 mm
Tipo di vite	M4
Distanza minima dalla parete	20 mm (0,79 pollici)

# Adattatore di alimentazione

**Tabella 13. Specifiche dell'adattatore di alimentazione**

Tipo	<ul style="list-style-type: none"><li>• 90 W</li></ul>
------	--

• 130 W

Intervallo di temperatura:

In funzione

Da 0 °C a 40 °C (da 32 °F a 104 °F)

Archiviazione

Da -40 °C a 70 °C (da -40 °F a 158 °F)

Tensione d'ingresso

Da 100 V c.a. a 240 V c.a.

Frequenza d'entrata

da 50 Hz a 60 Hz

Corrente d'ingresso (massima)

2,50 A

Corrente di uscita (continua)

4,62 A/6,70 A

Tensione nominale di uscita

19,50 V c.c.

## Schermo

**Tabella 14. Specifiche dello schermo**

Tipo

- Schermo a sfioramento FHD da 23,8 pollici
- Schermo non a sfioramento FHD da 23,8 pollici

Risoluzione (max.)

1920 x 1080

Passo pixel

0,2745 mm x 0,2745 mm

Frequenza d'aggiornamento

60 Hz

Controlli

Il livello di luminosità può essere controllato tramite gli appositi pulsanti per aumentare/diminuire la luminosità dello schermo

Dimensioni:

Altezza

317,40 mm (12,50 pollici)

Larghezza

543 mm (21,38 pollici)

Diagonale

604,52 mm (23,80 pollici)



# Video

**Tabella 15. Specifiche video**

Controller:

Integrato	Grafica Intel HD 530
Discreta	Nvidia GeForce 930M

Memoria:

Integrato	Memoria di sistema condivisa
Discreta	GDDR3 da 4 GB

# Piedistallo

**Tabella 16. Piedistallo**

	<b>Colonna</b>	<b>Articolato</b>
Altezza	215,20 mm (8,47 pollici)	205,28 mm (8,08 pollici)
Larghezza	225,42 mm (8,87 pollici)	250 mm (9,84 pollici)
Profondità	205,60 mm (8,09 pollici)	226,46 mm (8,92 pollici)

# Ambiente del computer

**Livello di sostanze contaminanti trasmesse per via aerea:** G1 come definito da ISA-S71.04-1985

**Tabella 17. Ambiente del computer**

	<b>In funzione</b>	<b>Archiviazione</b>
Intervallo di temperatura	Da 0 °C a 35 °C (da 32 °F a 95 °F)	Da -40 °C a 65 °C (da -40 °F a 149 °F)
Umidità relativa (massima)	Dal 10% al 90% (senza condensa)	Dallo 0% al 95% (senza condensa)
Vibrazione (massima)*	0,66 GRMS	1,30 GRMS

	<b>In funzione</b>	<b>Archiviazione</b>
Urto (massimo):	110 G <sup>†</sup>	160 G <sup>‡</sup>
Altitudine (massima):	da -15,2 a 3048 m (da -50 piedi a 10.000 piedi)	da -15,2 a 10.668 m (da -50 piedi a 35.000 piedi)

\* Misurata utilizzando uno spettro a vibrazione casuale che simula l'ambiente dell'utente.

† Misurato utilizzando un impulso semisinusoidale di 2 ms quando il disco rigido è in uso.

‡ Misurato utilizzando un impulso semisinusoidale di 2 ms quando la testina del disco rigido è in posizione di riposo.



# Come ottenere assistenza e contattare Dell

---

## Risorse di self-help

È possibile richiedere informazioni e assistenza su prodotti e servizi Dell mediante l'utilizzo delle seguenti risorse di self-help:

### Tabella 18. Risorse di self-help

Informazioni su prodotti e servizi Dell

[www.dell.com](http://www.dell.com)

App Guida e Supporto tecnico Dell



App Guida introduttiva



Accesso alla Guida

In Windows Search, digitare Help and Support, quindi premere INVIO.

Guida in linea per il sistema operativo

[www.dell.com/support/windows](http://www.dell.com/support/windows)

[www.dell.com/support/linux](http://www.dell.com/support/linux)

Informazioni su risoluzione dei problemi, manuali utente, istruzioni di installazione, specifiche del prodotto, blog di assistenza tecnica, driver, aggiornamenti software e così via.

[www.dell.com/support](http://www.dell.com/support)

Articoli della Knowledge Base di Dell su una vasta gamma di problematiche relative al computer.

- 1 Accedere al sito Web [www.dell.com/support](http://www.dell.com/support).
- 2 In alto a destra digitare un argomento o una parola chiave nella casella **Search** (Cerca).
- 3 Fare clic su **Search** (Cerca) per visualizzare gli articoli correlati.

Risalire alle seguenti informazioni relative al prodotto:

- Specifiche del prodotto
- Sistema operativo
- Installazione e utilizzo del prodotto
- Backup dei dati
- Diagnostica e risoluzione dei problemi
- Ripristino del sistema e delle impostazioni di fabbrica
- Informazioni sul BIOS

Consultare *Me and My Dell* (Io e il mio Dell) all'indirizzo Web [www.dell.com/support/manuals](http://www.dell.com/support/manuals).

Per individuare l'area *Me and My Dell* (Io e il mio Dell) pertinente, identificare il proprio prodotto in uno dei seguenti modi:

- Selezionare **Detect Product** (Rileva prodotto).
- Individuare il prodotto tramite il menu a discesa in **View Products** (Visualizza prodotti).
- Immettere il **numero di codice di matricola** o l'**ID prodotto** nella barra di ricerca.

## Come contattare Dell

Per contattare Dell per problemi relativi a vendita, supporto tecnico o servizio clienti, visitare il sito Web [www.dell.com/contactdell](http://www.dell.com/contactdell).



**N.B.: La disponibilità varia in base al Paese e al prodotto, e alcuni servizi possono non essere disponibili nel proprio Paese.**



**N.B.: Se non si dispone di una connessione Internet attiva, è possibile recuperare i recapiti su ricevuta d'acquisto, distinta di imballaggio, fattura o catalogo dei prodotti Dell.**

