

Inspiron 24 5000

Asetukset ja tekniset tiedot

Tietokone malli: Inspiron 24-5459
Säädösten mukainen malli: W12C
Säädösten mukainen tyyppi: W12C004



Huomautukset, varoitukset ja vaarat



HUOMAUTUS: HUOMAUTUKSET ovat tärkeitä tietoja, joiden avulla voit käyttää tuotetta entistä paremmin.



VAROITUS: VAROITUKSET kertovat tilanteista, joissa laitteisto voi vahingoittua tai joissa tietoja voidaan menettää. Niissä kerrotaan myös, miten nämä tilanteet voidaan välttää.



VAARA: VAARAILMOITUKSET kertovat tilanteista, joihin saattaa liittyä omaisuusvahinkojen, loukkaantumisen tai kuoleman vaara.

Copyright © 2017 Dell Inc. tai sen tytäryritykset. Kaikki oikeudet pidätetään. Dell, EMC ja muut tavaramerkit ovat Dell Inc:in tai sen tytäryritysten tavaramerkkejä. Muut tavaramerkit voivat olla omistajiensa tavaramerkkejä.

2017 - 07

Tark. A03

Sisällysluettelo

Tietokoneen asentaminen.....	5
Näkymät.....	11
Edessä.....	11
Oikea.....	12
Vasen.....	13
Takana.....	14
Kaltevuus.....	15
Tekniset tiedot.....	17
Järjestelmätiedot.....	17
Mitat ja paino.....	17
Muisti.....	18
Portit ja liittimet.....	18
Tiedonsiirto.....	19
Audio.....	19
Säilytyksessä.....	19
Muistikortinlukija.....	20
Kamera.....	20
VESA-seinäteline.....	20
Verkkolaite.....	20
Näyttö.....	21
Kuva.....	22
Tuki.....	22
Tietokoneympäristö.....	22



Avun saaminen ja Dellin yhteystiedot.....	24
Tee-se-itse-resurssit.....	24
Dellin yhteystiedot.....	25

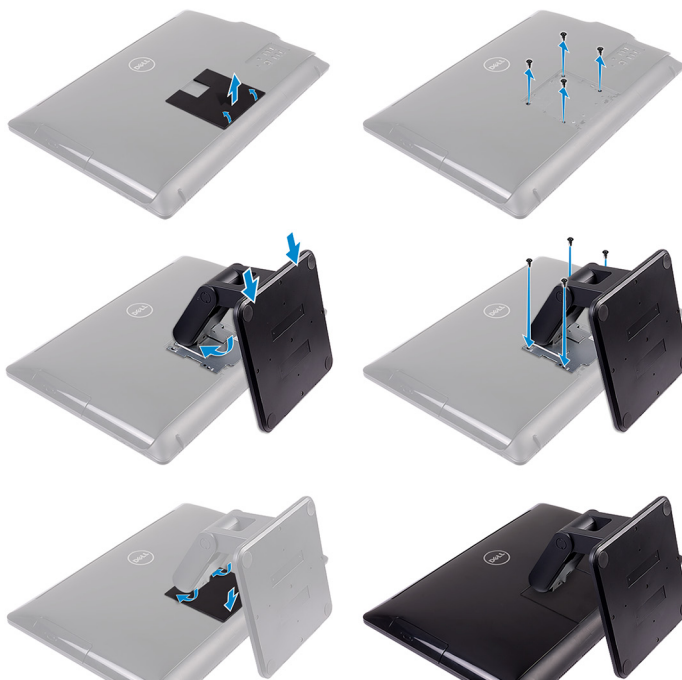


Tietokoneen asentaminen

1 Asenna tuki.



- Alusta
- Nivelvaki



2 Asenna näppäimistö ja hiiri.

Viittaa näppäimistön ja hiiren mukana tulleeseen dokumentaatioon.



3 Kytke verkkolaite.

- Alusta



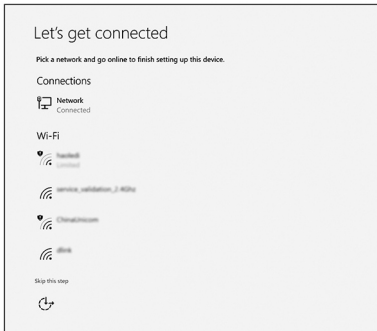
- Nivelutki



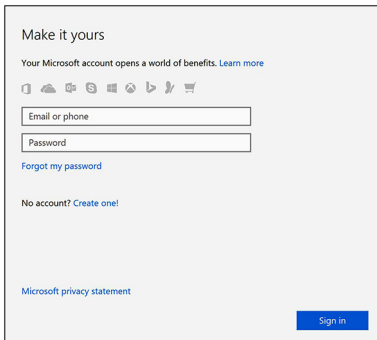
4 Paina virtapainiketta.



- 5 Suorita Windowsin asennus loppuun noudattamalla näytön ohjeita.
a) Yhdistä verkkoon.



- b) Kirjaudu Microsoft-tilillesi tai luo paikallinen tili.



6 Tutustu työpöydällä oleviin Dell-resursseihin.

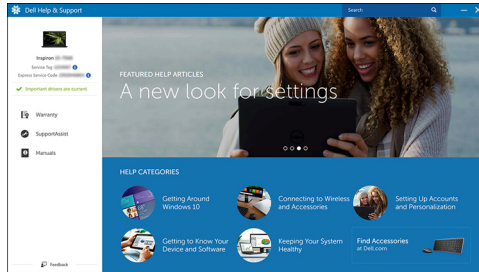
Taulukko 1. Paikanna Dell-sovellukset



Rekisteröi tietokone



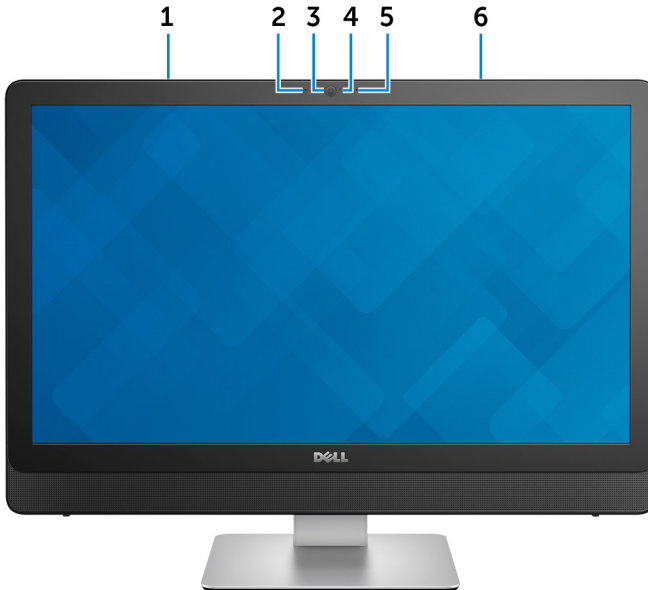
Dell Help and Support



SupportAssist – Tarkista päivitysten saatavuus ja päivitä tietokone

Näkymät

Edessä



- 1 **Vasen mikrofoni (kosketusnäyttö)**
Äänitilo digitaalista audiotallennusta ja äänipuheluita varten.
- 2 **Vasen mikrofoni (ei kosketusnäyttöä)**
Äänitilo digitaalista audiotallennusta ja äänipuheluita varten.
- 3 **Kamera**
Voit puhua videopuheluita, ottaa valokuvia ja kuvata videoita.
- 4 **Kameran tilavallo**
Syttyy, kun kamera on käytössä.
- 5 **Oikea mikrofoni (ei kosketusnäyttöä)**
Äänitilo digitaalista audiotallennusta ja äänipuheluita varten.



6 Oikea mikrofoni (kosketusnäyttö)

Äänitulo digitaalista audiotallennusta ja äänipuheluita varten.

Oikea



1 Optinen asema

Lukee ja kirjoittaa CD:itä ja DVD:itä.

2 Kirkkauden säätöpainikkeet (2)

Paina lisätäksesi tai vähentääksesi näytön kirkkautta.

3 Näytön sammutuspainike

Pidä painettuna sammuttaaksesi näytön, paina uudelleen kytkeäksesi näytön päälle.

4 Virtapainike

Paina käynnistääksesi tietokone, jos se on sammuksissa, lepotilassa tai horrostilassa.

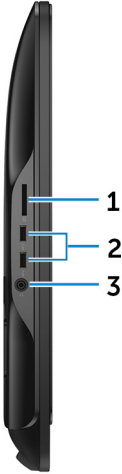
Paina siirtääksesi tietokone lepotilaan, jos se on käynnissä.

Paina 4 sekuntia pakottaaksesi tietokoneen sammumaan.



HUOMAUTUS: Voit mukauttaa virtapainikkeen käyttäytymisen virranhallinta-asetuksista. Lisätietoja on kohdassa *Me and My Dell (Minä ja Dell-tietokoneeni)* osoitteessa www.dell.com/support/manuals.

Vasen



1 Muistikortinlukija

Lukee muistikortteja ja kirjoittaa niille.

2 USB 3.0 -portit (2)

Sellaisten ohjeislaitteiden kuten tallennuslaitteet ja tulostimet kytkemiseen. Tiedonsiirtonopeus on enintään 5 Gbps.

3 Kuulokeportti

Kytke kuulokkeet tai kuuloke- ja mikrofoniyhdistelmä.



Takana



1 **Äänilähtöportti**

Kytke äänilähtölaitteita, kuten kaiuttimet, vahvistimet tms.

2 **HDMI-lähtöportti**

Kytke TV tai toinen HDMI-tulolla varustettu laite. Tarjoaa video- ja audiolähdön.

3 **HDMI-tuloportti**

Kytke pelikonsoliin, Blu-ray-soittimeen tai muuhun HDMI-lähtölaitteeseen.

4 **USB 2.0 -portit (4)**

Sellaisten ohjeislaitteiden kuten tallennuslaitteet ja tulostimet kytkemiseen. Tiedonsiirtonopeus on enintään 480 Mbps.

5 **Verkkoportti**

Kytke Ethernet (RJ45) -kaapeli reitittimeltä tai laajakaistamodeemilta päästäksesi verkkoon tai Internetiin.

6 **Verkkolaitteportti**

Kytke verkkolaitte saadaksesi tietokoneeseen virtaa.

7 Huoltomerkkitarra

Huoltomerkki on ainutkertainen aakkosnumeerinen tunnus, jonka avulla Dellin huoltoteknikot tunnistavat tietokoneen laitteistokomponentit ja takuutiedot.

Kaltevuus

Alusta



Niveltuki





Tekniset tiedot

Järjestelmätiedot

Taulukko 2. Järjestelmätiedot

Tietokoneen malli	Inspiron 24-5459
Suoritin	<ul style="list-style-type: none">• 6. sukupolven Intel Core i3/i5/i7 -sarja• 6. sukupolven Intel Pentium
Järjestelmän piirisarja	H110

Mitat ja paino

Taulukko 3. Mitat ja paino

	Touchscreen	Muu kuin kosketusnäyttö
Korkeus	385,33 mm (15,17 tuumaa)	
Leveys	576,62 mm (22,70 tuumaa)	
Syvyys	38,20 mm (1,50 tuumaa)	39,30 mm (1,55 tuumaa)
Paino (enimmillään)		
Ilman tukea	6,98 kg (15,39 lb)	5,89 kg (12,99 lb)
Alustalla	8,30 kg (18,30 lb)	7,11 kg (15,67 paunaa)
Niveltuella	9,88 kg (21,78 paunaa)	8,68 kg (19,14 paunaa)



HUOMAUTUS: Tietokoneen paino riippuu tilatusta kokoonpanosta ja valmistajan tuotevaihtelusta.



Muisti

Taulukko 4. Muistitiedot

Kannat	Kaksi SODIMM-paikkaa
Tyyppi	Kaksikanavainen DDR3L
Nopeus	Enintään 1 600 MHz
Tuetut kokoonpanot	4 Gt, 8 Gt, 12 Gt ja 16 Gt

Portit ja liittimet

Taulukko 5. Porttien ja liittimien tekniset tiedot

Ulkoinen:

Verkko	Yksi RJ45-portti
USB	<ul style="list-style-type: none">• Neljä USB 2.0 -porttia• Kaksi USB 3.0 -porttia
Audio/video	<ul style="list-style-type: none">• Yksi kuulokeportti• Yksi äänilähtöportti• Yksi HDMI-lähtöportti• Yksi HDMI-tuloportti

Taulukko 6. Porttien ja liittimien tekniset tiedot

Sisäinen:

M.2-kortti	Yksi M.2-korttipaikka WLAN- ja Bluetooth-yhdistelmäkortille
------------	---

Tiedonsiirto

Taulukko 7. Tiedonsiirtotiedot

Ethernet	10/100/1000 Mbps Ethernet -ohjain on integroitu emolevyyn
Langaton	<ul style="list-style-type: none">• Wi-Fi 802.11ac• Wi-Fi 802.11b/g/n• Bluetooth 4.0

Audio

Taulukko 8. Audiotiedot

Kontrolleri	Realtek ALC3661 ja Waves Maxx Audio Pro
Kaiuttimet	Kaksi
Kaiutinteho	<ul style="list-style-type: none">• Keskimäärin – 3 W• Huippu – 3,5 W
Mikrofoni	Kaksi digitaalimikrofonia
Äänenvoimakkuuden säätö	Ohjelmavalikot

Säilytyksessä

Taulukko 9. Tallennuslaitteiden tekniset tiedot

Liitäntä	<ul style="list-style-type: none">• SATA 3 Gbps optiselle asemalle• SATA 6 Gbps kiintolevylle
Kiintolevy	Yksi 2,5 tuuman asema
Optinen asema	Yksi 9,5 mm:n DVD+/-RW-asema



Muistikortinlukija

Taulukko 10. Muistikortinlukijan tekniset tiedot

Tyyppi	Yksi 4-in-1-paikka
Tuetut kortit	<ul style="list-style-type: none">• SD-kortti• MultiMediaCard (MMC)• SD Extended Capacity (SDXC) -kortti• SD High Capacity (SDHC) -kortti

Kamera

Taulukko 11. Kameratiedot

Tarkkuus	<ul style="list-style-type: none">• Valokuva: 2,0 megapikseliä• Video: 1280 x 720 (HD)/30 fps (enintään)
Diagonaalinen katselukulma	74 astetta

VESA-seinäteline

Taulukko 12. VESA-seinätelineen tekniset tiedot

Tyyppi	VESA MIS-D, 100, C
Reikien sijainti	100 x 100 mm
Ruuvityyppi	M4
Pienin etäisyys seinästä	20 mm (0,79 tuumaa)

Verkkolaite

Taulukko 13. Verkkolaitteen tekniset tiedot

Tyyppi	<ul style="list-style-type: none">• 90 W
--------	--

• 130 W

Lämpötila-alue:

Käytön aikana	0–40 °C (32–104 °F)
Säilytyksessä	-40–70 °C (-40–158 °F)
Tulojännite	100–240 VAC
Tulotaajuus	50–60 Hz
Ottovirta (maksimi)	2,50 A
Lähtövirta (jatkuva)	4,62 A/6,70 A
Nimellislähtöjännite	19,50 VDC

Näyttö

Taulukko 14. Näytön tiedot

Tyyppi	<ul style="list-style-type: none">• 23,8 tuuman FHD-kosketusnäyttö• 23,8 tuuman FHD-ei-kosketusnäyttö
Tarkkuus (enintään)	1920 x 1080
Pikselitiheys	0,2745 mm x 0,2745 mm
Virkistystaajuus	60 Hz
Ohjaimet	Kirkkautta voi säätää näytön kirkkauden lisäys/vähennyspainikkeilla
Mitat:	
Korkeus	317,40 mm (12,50 tuumaa)
Leveys	543 mm (21,38 tuumaa)
Diagonaalinen	604,52 mm (23,80 tuumaa)



Kuva

Taulukko 15. Kuvatiedot

Ohjain:

Integroitu	Intel HD Graphics 530
Erillinen	Nvidia GeForce 930M

Muisti:

Integroitu	Jaettu järjestelmämuisti
Erillinen	4 Gt GDDR3

Tuki

Taulukko 16. Tuki

	Alusta	Niveletuki
Korkeus	215,20 mm (8,47 tuumaa)	205,28 mm (8,08 tuumaa)
Leveys	225,42 mm (8,87 tuumaa)	250 mm (9,84 tuumaa)
Syvyys	205,60 mm (8,09 tuumaa)	226,46 mm (8,92 tuumaa)

Tietokoneympäristö

Ilman mukana kulkevien epäpuhtauksien taso: G1 standardin ISA-S71.04-1985 mukaan

Taulukko 17. Tietokoneympäristö

	Käytön aikana	Säilytyksessä
Lämpötila-alue	0–35 °C (32–95 °F)	-40–65 °C (-40–149 °F)
Suhteellinen kosteus (enintään)	10–90 % (ei tiivistymistä)	0–95 % (ei tiivistymistä)
Tärinä (enintään)*	0,66 GRMS	1,30 GRMS

	Käytön aikana	Säilytyksessä
Isku (enintään)	110 G [†]	160 G [‡]
Korkeus (maksimi)	-15,2–3 048 m (-50–10 000 jalkaa)	-15,2–10 668 m (-50–35 000 jalkaa)

* Mitattu käyttämällä satunnaista värähtelykirjoa, joka simuloi käyttöympäristöä.

† Mitattu käyttäen 2 ms:n puolisinipulssia kiintolevyn ollessa käytössä.

‡ Mitattu käyttäen 2 ms:n puolisinipulssia kiintolevyn lukupään ollessa parkissa.



Avun saaminen ja Dellin yhteystiedot

Tee-se-itse-resurssit

Voit hankkia tietoja ja saada apua Dell-tuotteille ja -palveluille näillä tee-se-itse-resurssilla:

Taulukko 18. Tee-se-itse-resurssit

Dell-tuotteiden ja -palveluiden tiedot

www.dell.com

Dell Help & Support -sovellus



Aloitusopassovellus



Ohjeen käyttö

Kirjoita Windows-hakuun Help and Support ja paina Enter.

Käyttöjärjestelmän online-ohje

www.dell.com/support/windows

www.dell.com/support/linux

Vianmäärittystiedot, käyttöoppaat, asennusohjeet, tuotteiden tekniset tiedot, tekniset ohjeblogit, ohjaimet, ohjelmistopäivitykset jne.

www.dell.com/support

Dell-tietämyskannan artikkeleita, joissa kerrotaan tietokoneongelmista.

- 1 Siirry osoitteeseen www.dell.com/support.
- 2 Kirjoita aihe tai hakusana oikeassa yläkulmassa näkyvään **Search (Haku)** -ruutuun
- 3 Näet aiheeseen liittyvät artikkelit napsauttamalla **Search (Haku)**.

Tutustu tuotteesi seuraaviin tietoihin:

- Laitteen tiedot
- Käyttöjärjestelmä
- Tietokoneen asentaminen ja käyttö
- Tietojen varmuuskopiointi
- Ongelmanratkaisu ja diagnostiikka
- Tehdas- ja järjestelmäasetusten palauttaminen
- BIOS-tiedot

Katso *Me and My Dell* (Minä ja Dell-tietokoneeni) osoitteessa www.dell.com/support/manuals.

Paikanna tuotteesi *Minä ja Dell-tietokoneeni* -kohta tunnistamalla tuotteesi jollain seuraavista tavoista:

- Valitse **Detect Product (Tunnista tuote)**.
- Paikanna tuotteesi **View Products (Näytä tuotteet)** -kohdan avattavasta valikosta.
- Kirjoita hakukenttään **Service Tag number (Huoltotunnisteen numero)** tai **Product ID (Tuotetunnus)**.

Dellin yhteystiedot

Dellin myynnin, teknisen tuen ja asiakaspalvelun yhteystiedot, katso www.dell.com/contactdell.



HUOMAUTUS: Saatavuus vaihtelee maittain ja tuotteittain, ja jotkin palvelut eivät välttämättä ole saatavilla maassasi.



HUOMAUTUS: Jos käytössäsi ei ole Internet-yhteyttä, käytä ostolaskussa, lähetysluettelossa, laskussa tai Dellin tuoteluettelossa olevia yhteystietoja.

