

# Inspiron 24 5000

## Setup and Specifications



## Notas, precauciones y avisos

 **NOTA:** Una NOTA indica información importante que le ayuda a hacer un mejor uso de su producto.

 **PRECAUCIÓN:** Una PRECAUCIÓN indica la posibilidad de daños en el hardware o la pérdida de datos, y le explica cómo evitar el problema.

 **AVISO:** Un mensaje de AVISO indica el riesgo de daños materiales, lesiones corporales o incluso la muerte.

**Copyright © 2017 Dell Inc. o sus filiales. Todos los derechos reservados.** Dell, EMC, y otras marcas comerciales son marcas comerciales de Dell Inc. o de sus filiales. Puede que otras marcas comerciales sean marcas comerciales de sus respectivos propietarios.

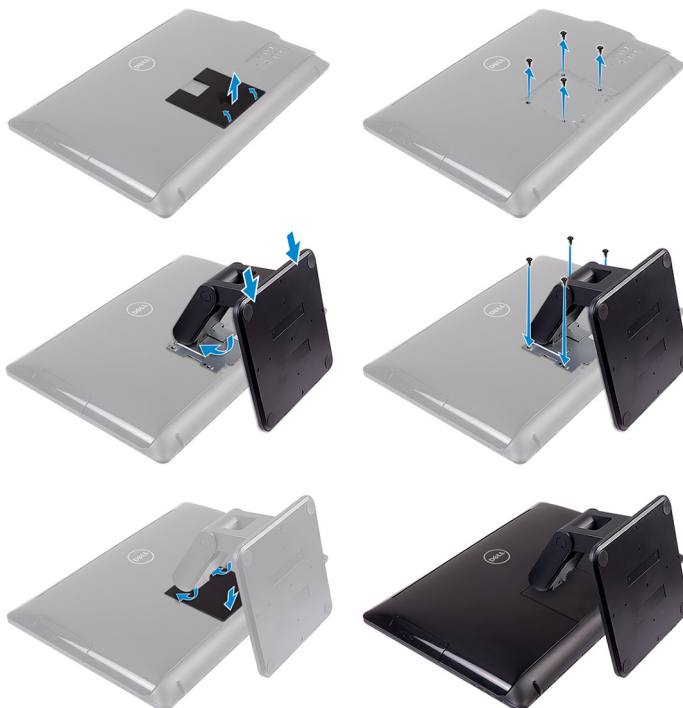
<b>1 Configure el equipo.....</b>	<b>4</b>
<b>2 Vistas.....</b>	<b>7</b>
Parte frontal.....	7
Derecha.....	8
Izquierda.....	8
Parte posterior.....	9
Inclinación.....	9
<b>3 Especificaciones.....</b>	<b>12</b>
Información del sistema.....	12
Dimensions and weight.....	12
Memory.....	12
Puertos y conectores.....	13
Comunicaciones.....	13
Audio.....	13
En almacenamiento.....	13
Lector de tarjetas multimedia.....	14
Cámara.....	14
Soporte de pared VESA.....	14
Adaptador de alimentación.....	14
Pantalla.....	14
Video.....	15
Soporte.....	15
Entorno del equipo.....	15
<b>4 Obtención de ayuda y contacto con Dell.....</b>	<b>17</b>

# Configure el equipo

## 1. Montaje del soporte.



- Soporte en pedestal
- Soporte articulado



## 2. Configure el teclado y el mouse.

Consulte la documentación que se envía con el teclado y el mouse.

## 3. Conecte el adaptador de alimentación.



- Soporte en pedestal



- Soporte articulado

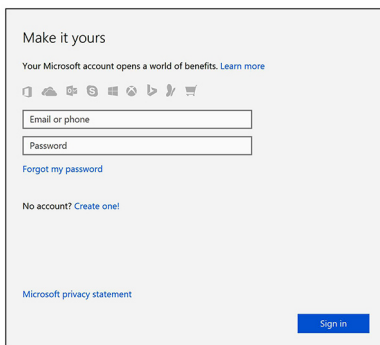
4. Presione el botón de encendido.



5. Siga las instrucciones que aparecen en la pantalla para completar la configuración de Windows.  
a) Establezca la conexión con una red.



b) Inicie sesión en su cuenta de Microsoft o cree una cuenta local.



6. Explore los recursos de Dell en el escritorio.

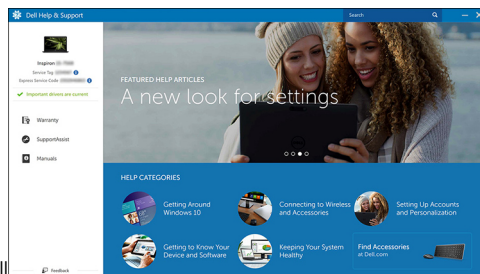
**Tabla 1. Localice aplicaciones Dell**



Registre el equipo

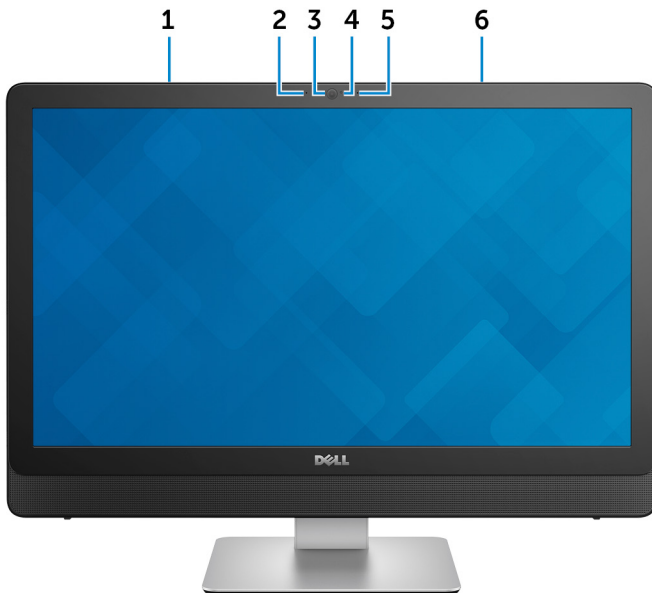


Asistencia y soporte técnico de Dell



SupportAssist: compruebe y actualice el equipo

## Parte frontal



**1. Micrófono izquierdo (pantalla táctil)**

Proporciona entrada de sonido digital para grabaciones de audio y llamadas de voz.

**2. Micrófono izquierdo (pantalla no táctil)**

Proporciona entrada de sonido digital para grabaciones de audio y llamadas de voz.

**3. Cámara**

Permite chatear por vídeo, capturar fotos y grabar vídeos.

**4. Indicador luminoso de estado de la cámara**

Se enciende cuando la cámara está en uso.

**5. Micrófono derecho (pantalla no táctil)**

Proporciona entrada de sonido digital para grabaciones de audio y llamadas de voz.

**6. Micrófono derecho (pantalla táctil)**

Proporciona entrada de sonido digital para grabaciones de audio y llamadas de voz.

## Derecha



### 1. Unidad óptica

Lee de CD y DVD, y escribe en ellos.

### 2. Botones de control de brillo (2)

Presiónelos para aumentar o disminuir el brillo de la pantalla.

### 3. Botón de apagado de pantalla

Mantenga pulsado para apagar la pantalla; presione de nuevo para encender la pantalla.

### 4. Botón de encendido

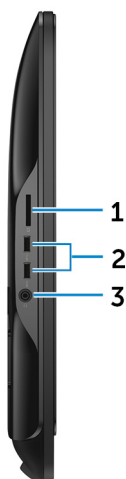
Presiónelo para encender el equipo si está apagado, en estado de suspensión o en estado de hibernación.

Presiónelo para poner el equipo en modo de suspensión si está encendido.

Manténgalo presionado durante 4 segundos para forzar el apagado el equipo.

**i** **NOTA:** Puede personalizar el comportamiento del botón de encendido en Power Options (Opciones de energía). Para obtener más información, consulte *Yo y mi Dell* en [support.dell.com/support/manuals](http://support.dell.com/support/manuals).

## Izquierda



### 1. Lector de tarjetas multimedia

Lee de y escribe en tarjetas multimedia.

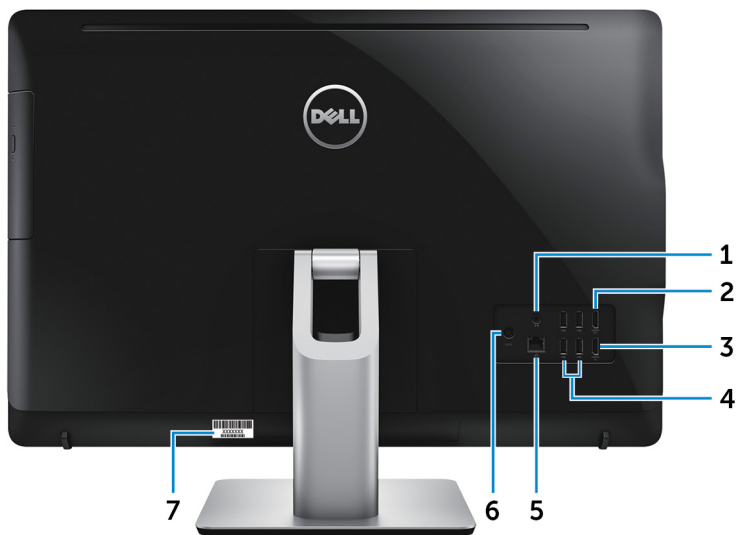
### 2. Puertos USB 3.0 (2)

Conecte periféricos como dispositivos de almacenamiento e impresoras. Permite la transferencia de datos a una velocidad de hasta 5 Gb/s.

### 3. Puerto para auriculares

Conecte los auriculares o un casco (combinado de auriculares y micrófono).

## Parte posterior



### 1. Puerto de salida de audio

Conecte dispositivos de salida de audio como altavoces, amplificadores, etc.

### 2. Puerto HDMI de salida

Conecte una TV u dispositivo con entrada HDMI. Proporciona salida de audio y vídeo.

### 3. Puerto HDMI de entrada

Conecte una consola de juegos, reproductor Blu-ray u otros dispositivos habilitados con HDMI de salida.

### 4. Puertos USB 2.0 (4)

Conecte periféricos como dispositivos de almacenamiento e impresoras. Permite la transferencia de datos a una velocidad de hasta 480 Mb/s.

### 5. Puerto de red

Conecte un cable Ethernet (RJ45) de un router o un módem de banda ancha para acceso a la red o a Internet.

### 6. Puerto del adaptador de alimentación

Conecte un adaptador de alimentación para suministrar energía al equipo.

### 7. Etiqueta de servicio

La etiqueta de servicio es un identificador alfanumérico único que permite a los técnicos de servicio de Dell identificar los componentes de hardware del equipo y acceder a la información de la garantía.

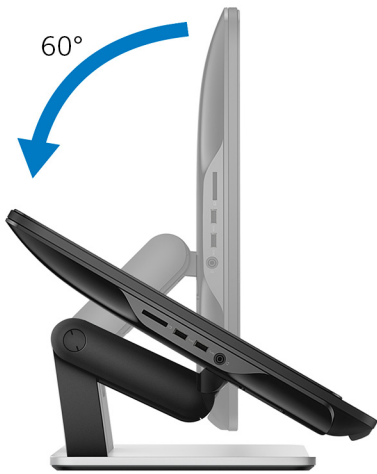
## Inclinación

### Soporte en pedestal



**Soporte articulado**





# Especificaciones

## Información del sistema

**Tabla 2. Información del sistema**

Modelo del equipo	Inspiron 24-5459
Procesador	<ul style="list-style-type: none"> <li>Intel Core Serie i3/i5/i7 de 6.ª generación</li> <li>Intel Pentium de 6.ª generación</li> </ul>
Conjunto de chips del sistema	H110

## Dimensions and weight

**Table 3. Dimensions and weight**

	Touchscreen	Non-touchscreen
Height	385.33 mm (15.17 in)	
Width	576.62 mm (22.70 in)	
Depth	38.20 mm (1.50 in)	39.30 mm (1.55 in)
Weight (maximum)		
Without stand	6.98 kg (15.39 lb)	5.89 kg (12.99 lb)
With pedestal stand	8.30 kg (18.30 lb)	7.11 kg (15.67 lb)
With articulating stand	9.88 kg (21.78 lb)	8.68 kg (19.14 lb)

**NOTE:** The weight of your computer varies depending on the configuration ordered and the manufacturing variability.

## Memory

**Table 4. Memory specifications**

Slots	Two SODIMM slots
Type	Dual-channel DDR3L
Speed	Up to 1600 MHz
Configurations supported	4 GB, 8 GB, 12 GB, and 16 GB

# Puertos y conectores

Tabla 5. Especificaciones de puertos y conectores

**Externos:**

Red	Un puerto RJ45
USB	<ul style="list-style-type: none"><li>• Cuatro puertos USB 2.0</li><li>• Dos puertos USB 3.0</li></ul>
Audio/Vídeo	<ul style="list-style-type: none"><li>• Un puerto para auriculares</li><li>• Un puerto de salida de audio</li><li>• Un puerto HDMI de salida</li><li>• Un puerto HDMI de entrada</li></ul>

Tabla 6. Especificaciones de puertos y conectores

**Internos:**

Tarjeta M.2	Una ranura M.2 para tarjeta combinada WLAN y Bluetooth
-------------	--

# Comunicaciones

Tabla 7. Especificaciones de comunicación

Ethernet	Controladora Ethernet de 10/100/1000 Mb/s integrada en la placa base
Wireless (Inalámbrica)	<ul style="list-style-type: none"><li>• Wi-Fi 802.11ac</li><li>• Wi-Fi 802.11b/g/n</li><li>• Bluetooth 4.0</li></ul>

# Audio

Tabla 8. Características de audio

Controladora	Realtek ALC3661 con Waves Maxx Audio Pro
Altavoces	2
Salida de altavoces	<ul style="list-style-type: none"><li>• Promedio: 3 W</li><li>• Pico: 3,5 W</li></ul>
Micrófono	Micrófono digital doble
Controles de volumen	Menús de programa

# En almacenamiento

Tabla 9. Especificaciones de almacenamiento

Interfaz	<ul style="list-style-type: none"><li>• SATA 3 Gb/s para unidad óptica</li><li>• SATA 6 Gb/s para unidad de disco duro</li></ul>
Unidad de disco duro	Una unidad de 2,5 pulgadas
Unidad óptica	Una unidad DVD+/-RW de 9,5 mm

# Lector de tarjetas multimedia

**Tabla 10. Especificaciones del lector de la tarjeta multimedia**

Tipo	Una ranura 4 en 1
Tarjetas compatibles	<ul style="list-style-type: none"><li>• Tarjeta SD</li><li>• MultiMediaCard (MMC)</li><li>• Tarjeta SD de capacidad extendida (SDXC)</li><li>• Tarjeta SD de alta capacidad (SDHC)</li></ul>

# Cámara

**Tabla 11. Especificaciones de la cámara**

Solución	<ul style="list-style-type: none"><li>• Imagen fija: 2,0 megapíxeles</li><li>• 1280 x 720 (HD) a 30 fps</li></ul>
Ángulo de visión en diagonal	74 grados

# Soporte de pared VESA

**Tabla 12. Especificaciones del soporte de pared VESA**

Tipo	VESA MIS-D, 100, C
Patrón del montaje de orificios	100 X 100 mm
Tipo de tornillo	M4
Espacio libre mínimo de la pared	20 mm (0,79 pulg.)

# Adaptador de alimentación

**Tabla 13. Especificaciones del adaptador de alimentación**

Tipo	<ul style="list-style-type: none"><li>• 90 W</li><li>• 130 W</li></ul>
Intervalo de temperatura:	
En funcionamiento	De 0 °C a 40 °C (de 32 °F a 104 °F)
Almacenamiento	De -40 °C a 70 °C (de -40 °F a 158 °F)
Voltaje de entrada	De 100 VCA a 240 VCA
Frecuencia de entrada	De 50 Hz a 60 Hz
Corriente de entrada (máxima)	2,50 A
Corriente de salida (continua)	4,62 A/6,70 A
Tensión nominal de salida	19,50 V CC

# Pantalla

**Tabla 14. Especificaciones de la pantalla**

Tipo	<ul style="list-style-type: none"><li>• Pantalla táctil FHD de 23,8 pulgadas</li></ul>
------	--

Resolución (máxima)	1920 x 1080
Separación entre píxeles	0,2745 mm x 0,2745 mm
Frecuencia de actualización	60 Hz
Controles	El brillo se puede controlar mediante los botones de aumentar/disminuir el brillo de la pantalla.
Dimensiones:	
Altura	317,40 mm (12,50 pulg.)
Anchura	543 mm (21,38 pulg.)
Diagonal	604,52 mm (23,80 pulg.)

- Pantalla no táctil FHD de 23,8 pulgadas

## Video

**Table 15. Video specifications**

Controller:	Integrated	Intel HD Graphics 530
	Discrete	Nvidia GeForce 930M
Memory:	Integrated	Shared system memory
	Discrete	4 GB GDDR3

## Soporte

**Tabla 16. Soporte**

	Pedestal	Articulado
Altura	215,20 mm (8,47 pulg.)	205,28 mm (8,08 pulg.)
Anchura	225,42 mm (8,87 pulg.)	250 mm (9,84 pulg.)
Profundidad	205,60 mm (8,09 pulg.)	226,46 mm (8,92 pulg.)

## Entorno del equipo

**Nivel de contaminación transmitido por el aire:** G1 según se define en ISA-S71.04-1985

**Tabla 17. Entorno del equipo**

	En funcionamiento	En almacenamiento
Intervalo de temperatura	De 0 °C a 35 °C (de 32 °F a 95 °F)	De -40 °C a 65 °C (de -40 °F a 149 °F)
Humedad relativa (máxima)	Del 10 % al 90 % (sin condensación)	Del 0 % al 95 % (sin condensación)
Vibración (máxima)*	0,66 GRMS	1,30 GRMS
Impacto (máximo)	110 G <sup>†</sup>	160 G <sup>‡</sup>

---

	<b>En funcionamiento</b>	<b>En almacenamiento</b>
Altitud (máxima)	De -15,2 m a 3048 m (de -50 ft a 10 000 ft)	De -15,2 m a 10 668 m (de -50 ft a 35 000 ft)

\* Medido utilizando un espectro de vibración aleatoria que simula el entorno del usuario.

† Medido utilizando un pulso de media onda sinusoidal durante 2 ms cuando el disco duro está en uso.



‡ Medido utilizando un pulso de media onda sinusoidal durante 2 ms cuando la unidad de disco duro se encuentra parada.

# Obtención de ayuda y contacto con Dell

## Recursos de autoayuda

Puede obtener información y ayuda sobre los productos y servicios de Dell mediante el uso de estos recursos de autoayuda en línea:

**Tabla 18. Recursos de autoayuda**

Información sobre los productos y servicios de Dell	<a href="http://www.dell.com">www.dell.com</a>
Aplicación de asistencia y soporte de Dell	
Aplicación de introducción	
Acceso a la ayuda	En la búsqueda de Windows, escriba <code>Help and Support</code> y pulse <code>Intro</code> .
Ayuda en línea para sistemas operativos	<a href="http://www.dell.com/support/windows">www.dell.com/support/windows</a> <a href="http://www.dell.com/support/linux">www.dell.com/support/linux</a>
Información sobre solución de problemas, manuales de usuario, instrucciones de configuración, especificaciones del producto, blogs de ayuda técnica, controladores, actualizaciones de software, etc.	<a href="http://www.dell.com/support">www.dell.com/support</a>
Artículos de la base de conocimientos de Dell para diferentes inquietudes del equipo.	<ol style="list-style-type: none"> <li>1. Vaya a <a href="http://www.dell.com/support">www.dell.com/support</a>.</li> <li>2. En la esquina superior derecha, escriba el asunto o la palabra clave en el cuadro <b>Search (Buscar)</b>.</li> <li>3. Haga clic en <b>Search (Buscar)</b> para recuperar los artículos relacionados.</li> </ol>
Aprenda y conozca la siguiente información sobre su producto:	Consulte <i>Me and My Dell (Yo y mi Dell)</i> en <a href="http://www.dell.com/support/manuals">www.dell.com/support/manuals</a> .
<ul style="list-style-type: none"> <li>• Especificaciones de producto</li> <li>• Operating system (Sistema operativo)</li> <li>• Configuración y uso de su producto</li> <li>• Copia de seguridad de datos</li> <li>• Solución de problemas y diagnóstico</li> <li>• Restauración de la configuración de fábrica y del sistema</li> <li>• Información del BIOS</li> </ul>	<p>Para localizar <i>Me and My Dell (Yo y mi Dell)</i> relevante a su producto, identifique su producto mediante una de las siguientes opciones:</p> <ul style="list-style-type: none"> <li>• Seleccione <b>Detect Product (Detectar producto)</b>.</li> <li>• Localice su producto a través del menú desplegable en <b>View Products (Ver productos)</b>.</li> <li>• Introduzca el <b>Service Tag number (Número de etiqueta de servicio)</b> o la <b>Product ID (Id. de producto)</b> en la barra de búsqueda.</li> </ul>

## Cómo ponerse en contacto con Dell

Para ponerse en contacto con Dell para tratar cuestiones relacionadas con las ventas, la asistencia técnica o el servicio al cliente, consulte [www.dell.com/contactdell](http://www.dell.com/contactdell).

**NOTA:** Puesto que la disponibilidad varía en función del país y del producto, es posible que no pueda disponer de algunos servicios en su área.

**NOTA:** Si no dispone de una conexión a Internet activa, puede encontrar información de contacto en la factura de compra, en el albarán o en el catálogo de productos de Dell.