

Inspiron 24 5000

Configuración y especificaciones



Notas, precauciones y advertencias

 **NOTA:** Una NOTA indica información importante que le ayuda a hacer un mejor uso de su producto.

 **PRECAUCIÓN:** Una ADVERTENCIA indica un potencial daño al hardware o pérdida de datos y le informa cómo evitar el problema.

 **AVISO:** Una señal de PRECAUCIÓN indica la posibilidad de sufrir daño a la propiedad, heridas personales o la muerte.

Copyright © 2017 Dell Inc. o sus subsidiarias. Todos los derechos reservados. Dell, EMC y otras marcas comerciales son marcas comerciales de Dell Inc. o sus subsidiarias. Puede que otras marcas comerciales sean marcas comerciales de sus respectivos propietarios.

Tabla de contenido

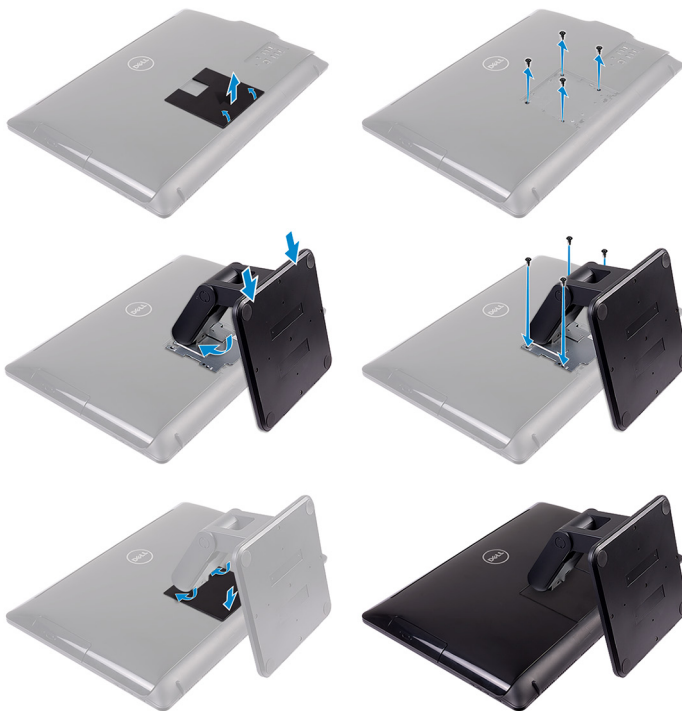
1 Configure el equipo.....	4
2 Vistas.....	7
Parte frontal.....	7
Derecha.....	8
Izquierda.....	8
Parte posterior.....	9
Inclinación.....	9
3 Especificaciones.....	12
Información del sistema.....	12
Dimensiones y peso.....	12
Memoria.....	12
Puertos y conectores.....	13
Comunicaciones.....	13
Audio.....	13
Almacenamiento.....	13
Lector de tarjetas multimedia.....	14
Cámara.....	14
Soporte de pared VESA.....	14
Adaptador de alimentación.....	14
Pantalla.....	14
Vídeo.....	15
Soporte.....	15
Entorno del equipo.....	15
4 Obtención de ayuda y contacto con Dell.....	17

Configure el equipo

1. Montaje del soporte.



- Soporte en pedestal
- Soporte articulado



2. Configure el teclado y el mouse.

Consulte la documentación que se envía con el teclado y el mouse.

3. Conecte el adaptador de alimentación.



- Soporte en pedestal



- Soporte articulado

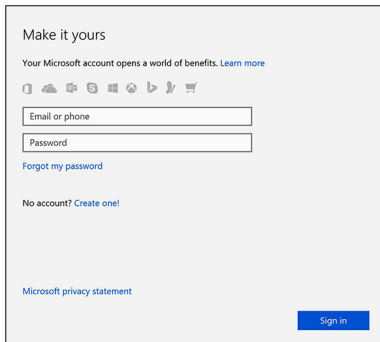
4. Presione el botón de encendido.



5. Siga las instrucciones que aparecen en la pantalla para completar la configuración de Windows.
a) Establezca la conexión con una red.



b) Inicie sesión en su cuenta de Microsoft o cree una cuenta local.



6. Explore los recursos de Dell en el escritorio.

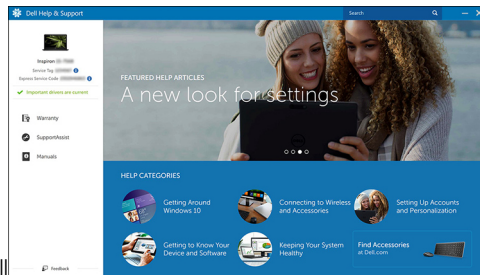
Tabla 1. Localice aplicaciones Dell



Registre el equipo

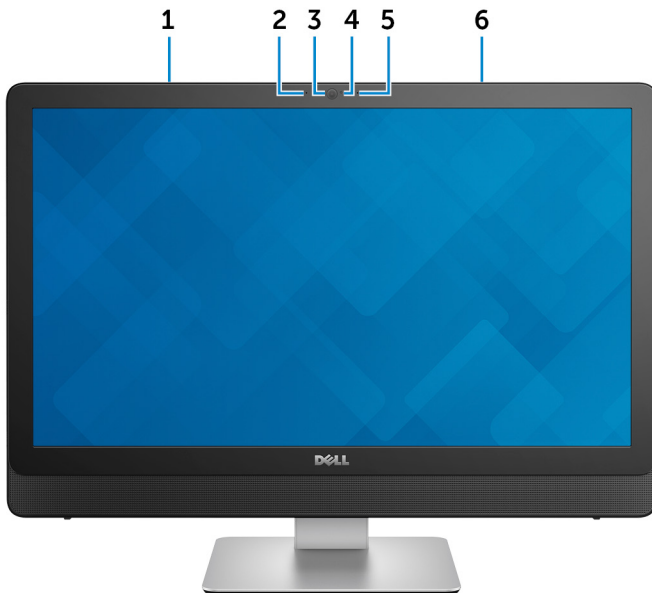


Asistencia y soporte técnico de Dell



SupportAssist: compruebe y actualice el equipo

Parte frontal



1. Micrófono izquierdo (pantalla táctil)

Proporciona entrada de sonido digital para grabaciones de audio y llamadas de voz.

2. Micrófono izquierdo (pantalla no táctil)

Proporciona entrada de sonido digital para grabaciones de audio y llamadas de voz.

3. Cámara

Permite chatear por vídeo, capturar fotos y grabar vídeos.

4. Indicador luminoso de estado de la cámara

Se enciende cuando la cámara está en uso.

5. Micrófono derecho (pantalla no táctil)

Proporciona entrada de sonido digital para grabaciones de audio y llamadas de voz.

6. Micrófono derecho (pantalla táctil)

Proporciona entrada de sonido digital para grabaciones de audio y llamadas de voz.

Derecha



1. Unidad óptica

Lee de CD y DVD, y escribe en ellos.

2. Botones de control de brillo (2)

Presiónelos para aumentar o disminuir el brillo de la pantalla.

3. Botón de apagado de pantalla

Mantenga pulsado para apagar la pantalla; presione de nuevo para encender la pantalla.

4. Botón de encendido

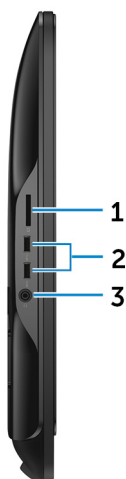
Presiónelo para encender el equipo si está apagado, en estado de suspensión o en estado de hibernación.

Presiónelo para poner el equipo en modo de suspensión si está encendido.

Manténgalo presionado durante 4 segundos para forzar el apagado el equipo.

i **NOTA:** Puede personalizar el comportamiento del botón de encendido en Power Options (Opciones de energía). Para obtener más información, consulte *Yo y mi Dell* en support.dell.com/support/manuals.

Izquierda



1. Lector de tarjetas multimedia

Lee de y escribe en tarjetas multimedia.

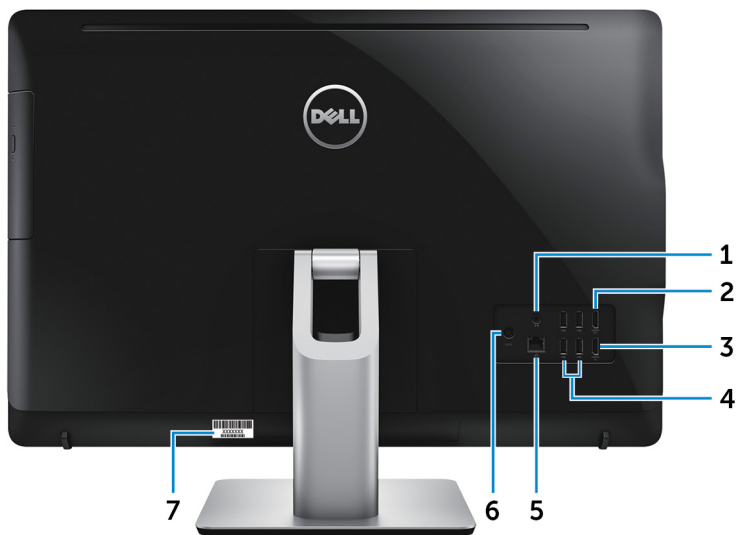
2. Puertos USB 3.0 (2)

Conecte periféricos como dispositivos de almacenamiento e impresoras. Permite la transferencia de datos a una velocidad de hasta 5 Gb/s.

3. Puerto para auriculares

Conecte unos auriculares o una diadema (combinado de auriculares y micrófono).

Parte posterior



1. Puerto de salida de audio

Conecte dispositivos de salida de audio como altavoces, amplificadores, etc.

2. Puerto HDMI de salida

Conecte una TV u dispositivo con entrada HDMI. Proporciona salida de audio y vídeo.

3. Puerto HDMI de entrada

Conecte una consola de juegos, reproductor Blu-ray u otros dispositivos habilitados con HDMI de salida.

4. Puertos USB 2.0 (4)

Conecte periféricos como dispositivos de almacenamiento e impresoras. Permite la transferencia de datos a una velocidad de hasta 480 Mb/s.

5. Puerto de red

Conecte un cable Ethernet (RJ45) de un router o un módem de banda ancha para acceso a la red o a Internet.

6. Puerto del adaptador de alimentación

Conecte un adaptador de alimentación para suministrar energía al equipo.

7. Etiqueta de servicio

La etiqueta de servicio es un identificador alfanumérico único que permite a los técnicos de servicio de Dell identificar los componentes de hardware del equipo y acceder a la información de la garantía.

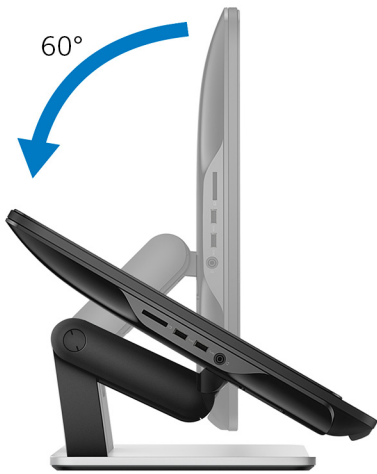
Inclinación

Soporte en pedestal



Soporte articulado





Especificaciones

Información del sistema

Tabla 2. Información del sistema

Modelo del equipo	Inspiron 24-5459
Procesador	<ul style="list-style-type: none"> Intel Core serie i3/i5/i7 de 6.ª generación Intel Pentium de 6.ª generación
Conjunto de chips del sistema	H110

Dimensiones y peso

Tabla 3. Dimensiones y peso

	Touchscreen	Pantalla no táctil
Altura	385,33 mm (15,17 pulg.)	
Anchura	576,62 mm (22,70 pulg.)	
Profundidad	38,20 mm (1,50 pulg.)	39,30 Mm (1,55 pulg.)
Peso (máximo)		
Sin soporte	6,98 kg (15,39 lb)	5,89 kg (12,99 lb)
Con soporte en pedestal	8,30 kg (18,30 lb)	7,11 kg (15,67 lb)
Con la base articulada	9,88 kg (21,78 lb)	8,68 kg (19,14 lb)

NOTA: El peso del equipo variará en función de la configuración adquirida y las diferentes características de fabricación.

Memoria

Tabla 4. Especificaciones de la memoria

Ranuras	Dos ranuras SODIMM
Tipo	DDR3L de dos canales
Velocidad	Hasta 1600 MHz
Configuraciones compatibles	4 GB, 8 GB, 12 GB y 16 GB

Puertos y conectores

Tabla 5. Especificaciones de puertos y conectores

Externos:

Red	Un puerto RJ45
USB	<ul style="list-style-type: none">• Cuatro puertos USB 2.0• Dos puertos USB 3.0
Audio/Vídeo	<ul style="list-style-type: none">• Un puerto para auriculares• Un puerto de salida de audio• Un puerto HDMI de salida• Un puerto HDMI de entrada

Tabla 6. Especificaciones de puertos y conectores

Internos:

Tarjeta M.2	Una ranura M.2 para tarjeta combinada WLAN y Bluetooth
-------------	--

Comunicaciones

Tabla 7. Especificaciones de comunicación

Ethernet	Controladora Ethernet de 10/100/1000 Mb/s integrada en la placa base
Inalámbrica	<ul style="list-style-type: none">• Wi-Fi 802.11ac• Wi-Fi 802.11b/g/n• Bluetooth 4.0

Audio

Tabla 8. Características de audio

Controladora	Realtek ALC3661 con Waves Maxx Audio Pro
Altavoces	2
Salida de altavoces	<ul style="list-style-type: none">• Promedio: 3 W• Pico: 3,5 W
Micrófono	Micrófono digital doble
Controles de volumen	Menús de programa

Almacenamiento

Tabla 9. Especificaciones de almacenamiento

Interfaz	<ul style="list-style-type: none">• SATA 3 Gb/s para unidad óptica• SATA 6 Gb/s para unidad de disco duro
Unidad de disco duro	Una unidad de 2,5 pulgadas
Unidad óptica	Una unidad DVD+/-RW de 9,5 mm

Lector de tarjetas multimedia

Tabla 10. Especificaciones del lector de la tarjeta multimedia

Tipo	Una ranura 4 en 1
Tarjetas compatibles	<ul style="list-style-type: none">• Tarjeta SD• MultiMediaCard (MMC)• Tarjeta SD de capacidad extendida (SDXC)• Tarjeta SD de alta capacidad (SDHC)

Cámara

Tabla 11. Especificaciones de la cámara

Solución	<ul style="list-style-type: none">• Imagen fija: 2,0 megapíxeles• 1280 x 720 (HD) a 30 fps
Ángulo de visión en diagonal	74 grados

Soporte de pared VESA

Tabla 12. Especificaciones del soporte de pared VESA

Tipo	VESA MIS-D, 100, C
Patrón del montaje de orificios	100 X 100 mm
Tipo de tornillo	M4
Espacio libre mínimo de la pared	20 mm (0,79 pulg.)

Adaptador de alimentación

Tabla 13. Especificaciones del adaptador de alimentación

Tipo	<ul style="list-style-type: none">• 90 W• 130 W
Intervalo de temperatura:	
En funcionamiento	De 0 °C a 40 °C (de 32 °F a 104 °F)
Almacenamiento	De -40 °C a 70 °C (de -40 °F a 158 °F)
Voltaje de entrada	De 100 VCA a 240 VCA
Frecuencia de entrada	De 50 Hz a 60 Hz
Corriente de entrada (máxima)	2,50 A
Corriente de salida (continua)	4,62 A/6,70 A
Tensión nominal de salida	19,50 V CC

Pantalla

Tabla 14. Especificaciones de la pantalla

Tipo	<ul style="list-style-type: none">• Pantalla táctil FHD de 23,8 pulgadas
------	--

Resolución (máxima)	1920 x 1080
Separación entre píxeles	0,2745 mm x 0,2745 mm
Frecuencia de actualización	60 Hz
Controles	El brillo se puede controlar mediante los botones de aumentar/ disminuir el brillo de la pantalla.
Dimensiones:	
Altura	317,40 mm (12,50 pulg.)
Anchura	543 Mm (21,38 pulg.)
Diagonal	604,52 Mm (23,80 pulg.)

- Pantalla no táctil FHD de 23,8 pulgadas

Vídeo

Tabla 15. Especificaciones de vídeo

Controlador:	Integrada	Tarjeta gráfica Intel HD 530
	Discreto	Nvidia GeForce 930M
Memoria:	Integrada	Memoria compartida del sistema
	Discreto	GDDR3 de 4 GB

Soporte

Tabla 16. Soporte

	Pedestal	Articulado
Altura	215,20 mm (8,47 pulg.)	205,28 mm (8,08 pulg.)
Anchura	225,42 mm (8,87 pulg.)	250 mm (9,84 pulg.)
Profundidad	205,60 mm (8,09 pulg.)	226,46 mm (8,92 pulg.)

Entorno del equipo

Nivel de contaminación transmitido por el aire: G1 según se define en ISA-S71.04-1985

Tabla 17. Entorno del equipo

	En funcionamiento	Almacenamiento
Intervalo de temperatura	De 0 °C a 35 °C (de 32 °F a 95 °F)	De -40 °C a 65 °C (de -40 °F a 149 °F)
Humedad relativa (máxima)	Del 10 % al 90 % (sin condensación)	Del 0 % al 95 % (sin condensación)
Vibración (máxima)*	0,66 GRMS	1,30 GRMS
Impacto (máximo)	110 G [†]	160 G [‡]

	En funcionamiento	Almacenamiento
Altitud (máxima)	De -15,2 m a 3048 m (de -50 ft a 10 000 ft)	De -15,2 m a 10 668 m (de -50 ft a 35 000 ft)

* Medido utilizando un espectro de vibración aleatoria que simula el entorno del usuario.

† Medido utilizando un pulso de media onda sinusoidal durante 2 ms cuando el disco duro está en uso.


‡ Medido utilizando un pulso de media onda sinusoidal durante 2 ms cuando la unidad de disco duro se encuentra parada.

Obtención de ayuda y contacto con Dell

Recursos de autoayuda

Puede obtener información y ayuda sobre los productos y servicios de Dell mediante el uso de estos recursos de autoayuda en línea:

Tabla 18. Recursos de autoayuda

Información sobre los productos y servicios de Dell	www.dell.com
Aplicación de asistencia y soporte de Dell	
Aplicación de introducción	
Acceso a la ayuda	En la búsqueda de Windows, escriba Help and Support y pulse Intro.
Ayuda en línea para sistemas operativos	www.dell.com/support/windows www.dell.com/support/linux
Información sobre solución de problemas, manuales de usuario, instrucciones de configuración, especificaciones del producto, blogs de ayuda técnica, controladores, actualizaciones de software, etc.	www.dell.com/support
Artículos de la base de conocimientos de Dell para diferentes inquietudes del equipo.	<ol style="list-style-type: none"> 1. Vaya a www.dell.com/support. 2. En la esquina superior derecha, escriba el asunto o la palabra clave en el cuadro Search. 3. Haga clic en Search para recuperar los artículos relacionados.
Aprenda y conozca la siguiente información sobre su producto:	Consulte <i>Yo y mi Dell</i> en www.dell.com/support/manuals .
<ul style="list-style-type: none"> • Especificaciones de producto • Sistema operativo • Configuración y uso de su producto • Copia de seguridad de datos • Solución de problemas y diagnóstico • Restauración de la configuración de fábrica y del sistema • Información del BIOS 	<p>Para localizar <i>Yo y mi Dell</i> relevante a su producto, identifique su producto mediante una de las siguientes opciones:</p> <ul style="list-style-type: none"> • Seleccione Detect Product. • Localice su producto a través del menú desplegable en View Products. • Introduzca el Service Tag number o Product ID en la barra de búsqueda.

Cómo ponerse en contacto con Dell

Para ponerse en contacto con Dell para tratar cuestiones relacionadas con las ventas, la asistencia técnica o el servicio al cliente, consulte www.dell.com/contactdell.

NOTA: Puesto que la disponibilidad varía en función del país y del producto, es posible que no pueda disponer de algunos servicios en su área.

NOTA: Si no dispone de una conexión a Internet activa, puede encontrar información de contacto en la factura de compra, en el albarán o en el catálogo de productos de Dell.