

Inspiron 24 5000

Postavljanje i specifikacije

Model računala: Inspiron 24-5459
Regulativni model: W12C
Regulativna vrsta: W12C004



Napomene, oprezi i upozorenja



NAPOMENA: NAPOMENA ukazuje na važne informacije koje vam pomažu da koristite svoje računalo na bolji način.



OPREZ: MJERA OPREZA označava moguće oštećenje hardvera ili gubitak podataka i otkriva kako izbjeći te probleme.



UPOZORENJE: UPOZORENJE označava moguće oštećenje imovine, osobne ozljede ili smrt.

Autorska prava © 2017 Dell Inc. ili njegove podružnice. Sva prava pridržana. Dell, EMC i drugi zaštitni znakovi vlasništvo su tvrtke Dell Inc. ili njezinih podružnica. Ostali zaštitni znakovi vlasništvo su pripadajućih vlasnika.

2017 - 07

Rev. A03

Sadržaj

Postavljanje računala.....	5
Prikazi.....	11
Prednja strana.....	11
Desno.....	12
Lijevo.....	13
Stražnja strana.....	14
Nagni.....	15
Specifikacije.....	17
Informacije o sustavu.....	17
Dimenzije i težina.....	17
Memorija.....	18
Ulazi i priključci.....	18
Komunikacije.....	19
Audio kartica.....	19
Skladištenje.....	19
Čitač medijskih kartica.....	20
Kamera.....	20
VESA zidni nosač.....	20
Adapter za napajanje.....	20
Zaslon.....	21
Video.....	22
Postolje.....	22
Okruženje računala.....	22



Dobivanje pomoći i kontaktiranje tvrtke Dell.....24
Izvori za samopomoć.....24
Kontaktiranje tvrtke Dell..... 25

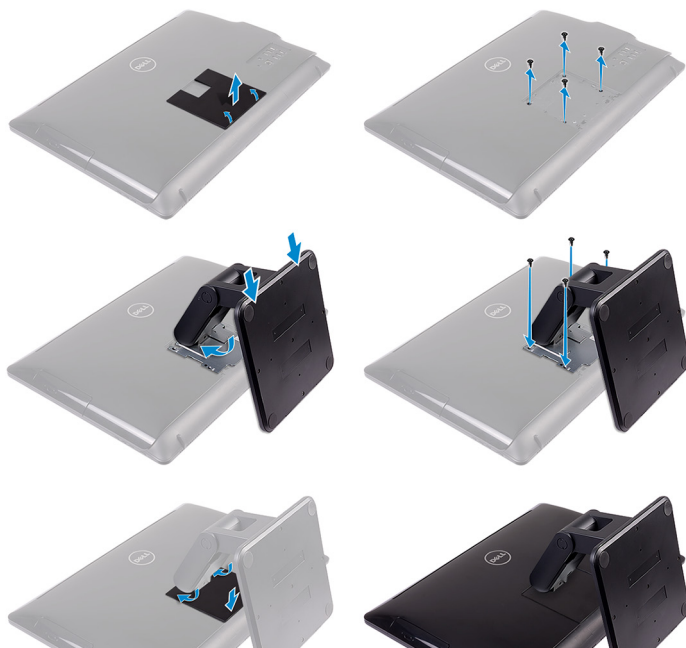


Postavljanje računala

- 1 Postavite postolje.
 - Postolje



- Artikulirani stalak



2 Postavljanje tipkovnice i miša.

Pogledajte dokumentaciju koja je isporučena s bežičnom tipkovnicom i mišem.



3 Priključite adapter za napajanje.

- Postolje



- Artikulirani stalak



- 4 Pritisnite gumb za uključivanje.



6 Istražite Dell resurse na radnoj površini.

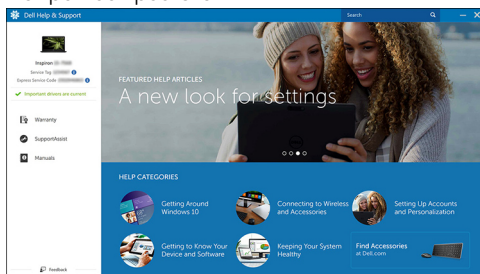
Tablica 1. Locirajte Dell aplikacije



Registrirajte svoje računalo



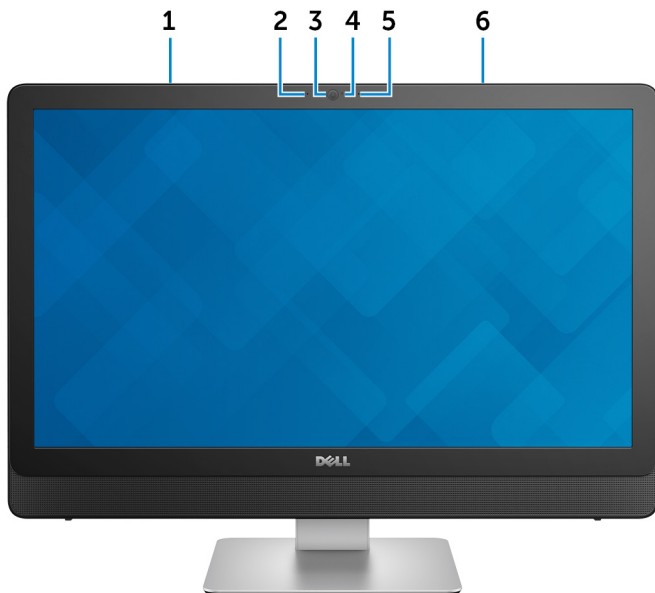
Dell pomoć i podrška



Podrška – Provjerite i ažurirajte računalo

Prikazi

Prednja strana



- 1 Lijevi mikrofoni (dodirni zaslon)**
Osigurava digitalni ulaz zvuka za snimanje audiozapisa i glasovne pozive.
- 2 Lijevi mikrofoni (obični zaslon)**
Osigurava digitalni ulaz zvuka za snimanje audiozapisa i glasovne pozive.
- 3 Kamera**
Omogućuje vam video razgovor, snimanje slika i videozapisa.
- 4 Svjetlo statusa kamere**
Uključuje se kada se koristi kamera.
- 5 Desni mikrofoni (obični zaslon)**
Osigurava digitalni ulaz zvuka za snimanje audiozapisa i glasovne pozive.



6 **Desni mikrofon (dodirni zaslon)**

Osigurava digitalni ulaz zvuka za snimanje audiozapisa i glasovne pozive.

Desno



1 **Optički pogon**

Čita i piše na CD-ove i DVD-ove.

2 **Upravljački gumbi za kontrolu svjetline (2)**

Pritisnite za povećanje ili smanjenje svjetline zaslona.

3 **Gumb za isključivanje zaslona**

Pritisnite i držite za isključivanje zaslona; pritisnite ponovno za uključivanje zaslona.

4 **Gumb za uključivanje/isključivanje**

Pritisnite za uključivanje računala ako je isključeno, u stanju mirovanja ili u stanju hibernacije.

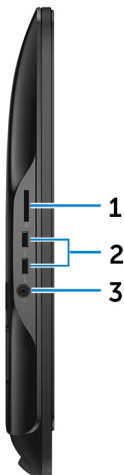
Pritisnite za postavljanje računala u stanje spavanja ako je uključeno.

Pritisnite i držite za 4 sekunde za prisilno isključivanje računala.



NAPOMENA: Možete prilagoditi ponašanje gumba za uključivanje/isključivanje u opcijama napajanja. Za više informacija pogledajte *Me and My Dell* (Ja i moj Dell) na www.dell.com/support/manuals.

Lijevo



1 Čitač medijskih kartica

Čita s i piše na medijske kartice.

2 USB 3.0 priključci (2)

Spojite periferne uređaje poput uređaja za spremanje i pisača. Omogućuje brzinu prijenosa podataka do 5 Gbps.

3 Ulaz za slušalice

Priključite slušalice ili naglavne slušalice (slušalice i mikrofon).



Stražnja strana



1 Audio izlaz

Priključite uređaje audio izlaza poput zvučnika, pojačala, i tako dalje.

2 HDMI-out ulaz

Priključite TV prijamnik ili drugi omogućeni uređaj za HDMI ulaz. Pruža video i audio izlaz.

3 HDMI-in priključak

Priključite igraće konzole, Blu-ray svirač ili druge HDMI-out omogućene uređaje.

4 USB 2.0 priključci (4)

Spojite periferne uređaje poput uređaja za spremanje i pisača. Omogućuje brzinu prijenosa podataka do 480 Mbps.

5 Mrežni ulaz

Priključite kabel za Ethernet (RJ45) iz usmjernika ili modema širokopolasne mreže ili pristupa internetu.

6 Ulaz adaptera za napajanje

Priključite adapter za napajanje kako biste osigurali napajanje na računalo.

7 **Naljepnica servisne oznake**

Servisna oznaka je jedinstveni brožani identifikator koji Dell servisnim tehničarima omogućuje da identificiraju komponente hardvera u vašem računalu i pristup podacima o jamstvu.

Nagni

Postolje



Artikulirani stalak





Specifikacije

Informacije o sustavu

Tablica 2. Informacije o sustavu

Model računala	Inspiron 24-5459
Procesor	<ul style="list-style-type: none">• 6. generacija Intel Core serije i3/i5/i7• 6. generacija Intel Pentium
Chipset sustava	H110

Dimenzije i težina

Tablica 3. Dimenzije i težina

	Dodirni zaslon (Touchscreen)	Bez dodira
Visina	385,33 mm (15,17 inča)	
Širina	576,62 mm (22,70 inča)	
Dubina	38,20 mm (1,50 inča)	39,30 mm (1,55 inča)
Težina (maksimalno)		
Bez postolja	6,98 kg (15,39 lb)	5,89 kg (12,99 lb)
S postoljem stalka	8,30 kg (18,30 funti)	7,11 kg (15,67 lb)
S artikuliranim stalkom	9,88 kg (21,78 lb)	8,68 kg (19,14 lb)



NAPOMENA: Težina vašeg računala ovisit će o konfiguraciji koju ste naručili i proizvodnim varijabilnostima.



Memorija

Tablica 4. Specifikacije memorije

Utori	Dva SODIMM utora
Tip	Dvokanalni DDR3L
Brzina	Do 1.600 MHz
Podržane konfiguracije	4 GB, 8 GB, 12 GB i 16 GB

Ulazi i priključci

Tablica 5. Specifikacije ulaza i priključaka

Vanjski:

Mreža	Jedan RJ45 ulaz
USB	<ul style="list-style-type: none">• Četiri USB 2.0 ulaza• Dva USB 3.0 ulaza
Audio/Video	<ul style="list-style-type: none">• Jedan ulaz za slušalice• Jedan ulaz za audio-izlaz• Jedan ulaz za HDMI-izlaz• Jedan HDMI-ulaz

Tablica 6. Specifikacije ulaza i priključaka

Unutarnji:

Kartica M.2	Jedan utor za M.2 kombiniranu karticu za WLAN i Bluetooth
-------------	---

Komunikacije

Tablica 7. Specifikacije komunikacije

Ethernet	10/100/1000 Mbps Ethernet kontroler ugrađen na matičnoj ploči
Bežično	<ul style="list-style-type: none">• Wi-Fi 802.11ac• Wi-Fi 802.11b/g/n• Bluetooth 4.0

Audio kartica

Tablica 8. Audio specifikacije

Upravljački uređaj	Realtek ALC3661 s Waves Maxx Audio Pro
Zvučnici	Dva
Izlaz zvučnika	<ul style="list-style-type: none">• Prosječno – 3 W• Vršno opterećenje – 3,5 W
Mikrofon	Dvostruki digitalni mikrofon
Kontrola glasnoće	Izbornici programa

Skladištenje

Tablica 9. Specifikacije skladištenja

Sučelje	<ul style="list-style-type: none">• SATA 3 Gbps za optički pogon• SATA 6 Gbps za tvrdi pogon
Tvrdi pogon	Jedan 2,5-inčni pogon
Optički pogon	Jedan 9,5 mm DVD+/-RW pogon



Čitač medijskih kartica

Tablica 10. Specifikacija čitača medijskih kartica

Tip	Jedan utor za 4-u-1
Podržane kartice	<ul style="list-style-type: none">• SD kartica• MultiMediaCard kartica (MMC)• SD kartica s proširenim kapacitetom (SDXC)• SD kartica velikog kapaciteta (SDHC)

Kamera

Tablica 11. Specifikacije kamere

Razlučivost	<ul style="list-style-type: none">• Slika: 2,0 megapiksela• 1280 x 720 (HD) na 30 fps (maksimalno)
Kut dijagonalnog pogleda	74 stupnja

VESA zidni nosač

Tablica 12. Specifikacije za VESA zidni nosač

Tip	VESA MIS-D, 100, C
Uzorak rupa za montažu	100 x 100 mm
Vrsta vijka	M4
Minimalni razmak od zida	20 mm (0,79 in)

Adapter za napajanje

Tablica 13. Specifikacije adaptera napajanja

Tip	<ul style="list-style-type: none">• 90 W
-----	--

• 130 W

Raspon temperatura:

Radna od 0°C do 40°C (od 32°F do 104°F)

Skladištenje od -40°C do 70°C (od -40°F do 158°F)

Ulazni napon od 100 VAC do 240 VAC

Frekvencija ulaza od 50 Hz do 60 Hz

Ulazna struja (maksimalno) 2,50 A

Izlazna struja (stalna) 4,62 A/6,70 A

Nazivni izlazni napon 19,50 VDC

Zaslon

Tablica 14. Specifikacije zaslona

Tip

- 23,8-inčni FHD dodirni zaslon
- 23,8-inčni FHD zaslon koji nije osjetljiv na dodir

Rezolucija (maksimalno) 1920 x 1080

Gustoća piksela 0,2745 mm x 0,2745 mm

Učestalost osvježavanja 60 Hz

Kontrole

Svjetlina se može kontrolirati pomoću gumba za povećanje/smanjenje svjetline zaslona

Dimenzije:

Visina 317,40 mm (12,50 inča)

Širina 543 mm (21,38 inča)

Dijagonalno 604,52 mm (23,80 inča)



Video

Tablica 15. Video specifikacije

Upravljački uređaj:

Integrirano	Intel HD Graphics 530
Diskretno	Nvidia GeForce 930M

Memorija:

Integrirano	Djeljiva memorija sustava
Diskretno	GDDR3 od 4 GB

Postolje

Tablica 16. Postolje

	Stalak	Artikuliranje
Visina	215,20 mm (8,47 inča)	205,28 mm (8,08 inča)
Širina	225,42 mm (8,87 inča)	250 mm (9,84 inča)
Dubina	205,60 mm (8,09 inča)	226,46 mm (8,92 inča)

Okruženje računala

Razina onečišćenja zraka: G1 kako je definirano po ISA-S71.04-1985

Tablica 17. Okruženje računala

	Radna	Skladištenje
Temperaturni raspon	od 0°C do 35°C (od 32°F do 95°F)	od –40°C do 65°C (od –40°F do 149°F)
Relativna vlažnost (maksimalno)	od 10% do 90% (ne kondenzirajuće)	od 0% do 95% (ne kondenzirajuće)
Vibracija (maksimalno)*	0,66 GRMS	1,30 GRMS
Udar (maksimalno)	110 G†	160 G†



	Radna	Skladištenje
Nadmorska visina (maksimalno)	od -15,2 m do 3.048 m (od -50 stopa do 10.000 stopa)	od -15,2 m do 10.668 m (od -50 stopa do 35.000 stopa)

* Izmjereno korištenjem spektra nasumične vibracije koja stimulira korisničku okolinu.

† Izmjereno korištenjem 2 ms polu sinusnim pulsom kad se tvrdi pogon koristi.

‡ Izmjereno korištenjem 2 ms polu sinusnim pulsom kad je glava tvrdog pogona nepomična.



Dobivanje pomoći i kontaktiranje tvrtke Dell

Izvori za samopomoć

Informacije i pomoć o Dell proizvodima i uslugama korištenjem ovih mrežnih izvora za samopomoć:

Tablica 18. Izvori za samopomoć

Informacije o Dell proizvodima i uslugama www.dell.com

aplikaciju Dell pomoć i podrška



Aplikacija Početak



Pristupanje pomoći

U Windows tražilici upišite `Help and Support` i pritisnite `Enter`.

Pomoć na mreži za operacijski sustav

www.dell.com/support/windows

www.dell.com/support/linux

Informacije o rješavanju problema, korisničke priručnike, upute za postavljanje, specifikacije o proizvodu, blogovi s tehničkom pomoći, upravljački programi, ažuriranja softvera itd.

www.dell.com/support

Članci Dellove baze znanja koji pokrivaju različita računalna pitanja i nedoumice.

- 1 Idite na www.dell.com/support.
- 2 U okvir **Search** (Pretraga) u gornjem desnom kutu unesite temu ili ključnu riječ.
- 3 Kliknite **Search** (Traži) da biste dohvatili povezane članke.

Saznajte više podataka o svojem proizvodu kako slijedi:

- Specifikacije proizvoda
- Operacijski sustav
- Postavljanje i upotreba proizvoda
- Sigurnosno kopiranje podataka
- Rješavanje problema i dijagnostika
- Vraćanje sustava na tvorničke postavke i oporavak
- Informacije o BIOS-u

Pogledajte *Me and My Dell* (Ja i moj Dell) na www.dell.com/support/manuals.

Da biste pronašli relevantnu stranicu *Me and My Dell* (Ja i moj Dell) za svoj proizvod, utvrdite svoj uređaj na jedan od sljedećih načina:

- Odaberite **Detect Product** (Otkrij proizvod).
- Pronađite svoj proizvod na padajućem izborniku u odjeljku **View Products** (Pregled proizvoda).
- Unesite **broj servisne oznake** ili **ID proizvoda** u traku za pretraživanje.

Kontaktiranje tvrtke Dell

Za kontaktiranje tvrtke Dell radi prodaje, tehničke podrške ili problema s korisničkom uslugom, pogledajte www.dell.com/contactdell.



NAPOMENA: Dostupnost ovisi o državi i proizvodu, tako da neke usluge možda neće biti dostupne u vašoj zemlji.



NAPOMENA: Ako nemate aktivnu vezu s internetom, podatke za kontakt možete naći na računu kojeg ste dobili prilikom kupnje proizvoda, otpremnici, računu ili katalogu proizvoda tvrtke Dell.

