

Inspiron 24 3000

Kurulum ve Teknik Özellikleri

Bilgisayar Modeli: Inspiron 24-3464
Resmi Model: W12C
Resmi Tip: W12C006



Notlar, dikkat edilecek noktalar ve uyarılar



NOT: NOT, ürününüzü daha iyi kullanmanıza yardımcı olacak önemli bilgiler sağlar.



DİKKAT: DİKKAT, donanımda olabilecek hasarları ya da veri kaybını belirtir ve bu sorunun nasıl önleneceğini anlatır.



UYARI: UYARI, meydana gelebilecek olası maddi hasar, kişisel yaralanma veya ölüm tehlikesi anlamına gelir.

© 2016-2019 Dell Inc. veya bağlı kuruluşları. Tüm hakları saklıdır. Dell, EMC ve diğer ticari markalar, Dell Inc. veya bağlı kuruluşlarının ticari markalarıdır. Diğer ticari markalar ilgili sahiplerinin ticari markaları olabilir.

2019 - 01

Revizyon A01

İçindekiler

Bilgisayarınızı kurma..... 5

Windows için bir USB kurtarma sürücüsü oluşturma.... 10

Görünümler..... 11

Ön.....11

Sol.....12

Sağ.....13

Geri.....14

Eğim.....15

Ayaklı stand.....15

Sabit stand.....16

Özellikler..... 18

Boyutlar ve ağırlık.....18

Sistem bilgileri.....18

Bellek.....19

Bağlantı noktaları ve konektörler.....19

İletişim.....20

Video.....20

Ses.....20

Depolama.....21

Ortam kartı okuyucusu.....21

Ekran.....21

Kamera.....22

Stand.....22

Güç adaptörü.....22

Bilgisayar ortamı.....23

Yardıma alma ve Dell'e başvurma.....	24
Kendi kendine yardımcı kaynakları.....	24
Dell'e Başvurma.....	25

Bilgisayarınızı kurma



DİKKAT: Ekranın çizilmesini önlemek için bilgisayarı yumuşak ve temiz bir yüzeye yerleştirin.

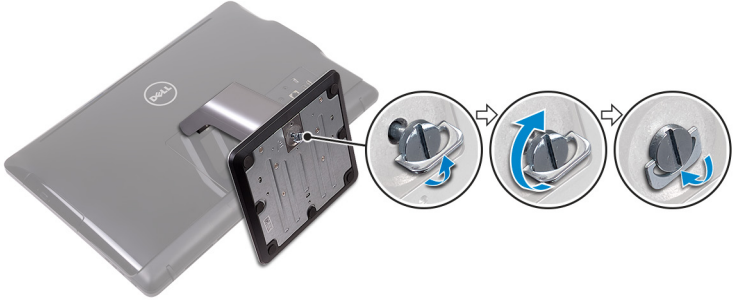
1 Standı kurun.

Sabit stand

a) Stand yükselticiyi kaldırın ve tabanı takın.



b) Tabanı stand yükselticiye sabitlemek için tutucu vidayı sıkın.



Ayaklı stand

Standı kaldırın.

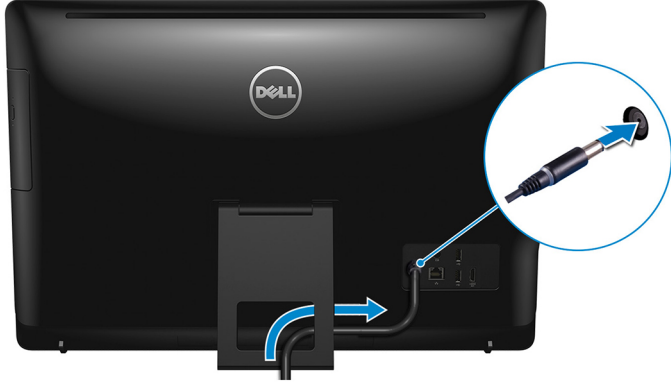


2 Klavye ve fareyi ayarlayın.

Klavye ve fare ile birlikte gelen belgelere bakın.

- 3 Güç kablosunu standın üzerinden yönlendirme kılavuzu boyunca geçirin ve güç adaptörünü bağlayın.

Ayaklı stand



Sabit stand



- 4 Güç düğmesine basın.



- 5 İşletim sistemi kurulumu tamamlamak.

Ubuntu için:

Kurulumu tamamlamak için ekrandaki yönergeleri izleyin. Ubuntu'yu kurma ve yapılandırılma hakkında daha fazla bilgi için bkz. www.dell.com/support adresindeki bilgi bankası makaleleri [SLN151664](#) ve [SLN151748](#).

Windows için:

Kurulumu tamamlamak için ekrandaki yönergeleri izleyin. Kurulum sırasında Dell şunları tavsiye eder:

- Windows güncelleştirmeleri için bir ağa bağlanın.



NOT: Güvenli bir kablosuz ağa bağlanıyorsanız istendiğinde kablosuz ağ erişimi için parolayı girin.

- İnternet'e bağlanıyorsanız oturum açabilir veya Microsoft hesabı oluşturabilirsiniz. İnternet'e bağlı değilseniz çevrimdışı bir hesap oluşturun.
- **Destek ve Koruma** ekranında ilgili iletişim bilgilerinizi girin.

6 Windows Başlat menüsünden Dell uygulamalarını bulun ve kullanın—Önerilir

Tablo 1. Dell uygulamalarını bulun.

Kaynaklar	Açıklama
	<p>My Dell</p> <p>Önemli Dell uygulamaları için merkezi konum, yardım makaleleri ve bilgisayarınızla ilgili diğer önemli bilgiler. Ayrıca, varsa garanti durumu, önerilen aksesuarlar ve yazılım güncellemeleri hakkında sizi uyarır.</p>
	<p>SupportAssist</p> <p>Bilgisayarınızın donanım ve yazılım sistem durumunu proaktif olarak denetler. SupportAssist İşletim Sistemi Kurtarma aracı, işletim sisteminizin sorunlarını giderir. Daha fazla bilgi için www.dell.com/support adresindeki SupportAssist belgelerine bakın.</p> <p> NOT: SupportAssist'te garantinizi yenilemek ya da yükseltmek için garanti sona erme tarihine tıklayın.</p>
	<p>Dell Güncelleme</p> <p>Bilgisayarınızı, mevcut olduğunda kritik düzeltmeler ve en yeni aygıt sürücülerıyla günceller. Dell Güncelleme hakkında daha fazla bilgi için www.dell.com/support adresinde SLN305843 kodlu bilgi bankası makalesine bakın.</p>
	<p>Dell Dijital Teslim</p> <p>Ayrıca satın alınan ancak bilgisayarınıza önceden yüklenmeyen yazılım uygulamalarını indirin. Dell Dijital Teslim hakkında daha fazla bilgi için www.dell.com/support adresinde 153764 kodlu bilgi bankası makalesine bakın.</p>

7 Windows için kurtarma sürücüsü oluşturun.

 **NOT: Windows'ta oluşabilecek sorunları gidermek için bir kurtarma sürücüsü oluşturmanız önerilir.**

Daha fazla bilgi için bkz. [Windows için USB kurtarma sürücüsü oluşturma](#).

Windows için bir USB kurtarma sürücüsü oluşturma

Windows'ta çıkabilecek sorunları tespit etmek ve gidermek için bir kurtarma sürücüsü oluşturun. Kurtarma sürücüsünü oluşturmak için en az 16 GB kapasiteye sahip boş bir USB flash sürücü gereklidir.



NOT: Bu işlemin tamamlanması bir saate kadar sürebilir.



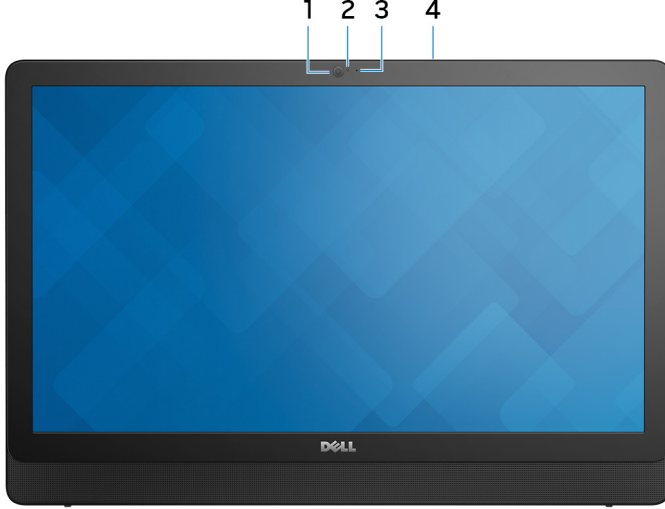
NOT: Aşağıdaki adımlar yüklü Windows sürümüne bağlı olarak değişebilir. En son talimatlar için [Microsoft destek sitesine](#) bakın.

- 1 USB flash sürücüsünü bilgisayarınıza bağlayın.
- 2 Windows arama, Kurtarma yazın.
- 3 Arama sonuçlarında, **Kurtarma sürücüsü oluşturma**'a tıklayın.
Kullanıcı Hesabı Denetimi penceresi görüntülenir.
- 4 Devam etmek için **Evet**'i tıklayın.
Kurtarma Sürücüsü penceresi görüntülenir.
- 5 **Sistem dosyalarını kurtarma sürücüsüne yedekle** öğesini seçin ve **İleri**'ye tıklayın.
- 6 **USB flash sürücüsü** öğesini seçin ve **İleri**'ye tıklayın.
USB flash sürücüsündeki tüm verilerin silineceğini bildiren bir ileti görüntülenir.
- 7 **Oluştur**'u tıklayın.
- 8 **Son** öğesine tıklayın.

USB kurtarma sürücüsünü kullanarak Windows'u yeniden yükleme hakkında daha fazla bilgi edinmek için www.dell.com/support/manuals adresinde ürününüzün *Servis El Kitabı*'nın *Sorun Giderme* bölümüne bakın.

Görünümler

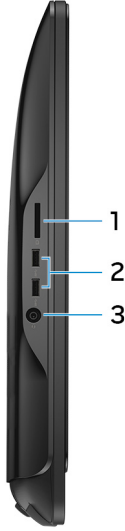
Ön



Rakam 1. Önden görünüm

- 1 Kamera**
Görüntülü sohbet yapmanızı, fotoğraflar çekmenizi ve videolar kaydetmenizi sağlar.
- 2 Kamera durum ışığı**
Kamera kullanımdayken yanar.
- 3 Mikrofon (dokunmatik olmayan model için)**
Ses kaydı, sesli çağrılar, vb. için ses girişi sağlar.
- 4 Mikrofon (dokunmatik ekran model için)**
Ses kaydı, sesli çağrılar, vb. için ses girişi sağlar.

Sol



Rakam 2. Soldan görünüm

1 Ortam kartı okuyucusu

Ortam kartlarındaki bilgiyi okur ve yazar.

2 USB 3.0 bağlantı noktası (2)

Harici depolama aygıtları ve yazıcılar gibi çevre birimlerini bağlayın. 5 Gb/sn'ye kadar veri aktarım hızları sağlar.

3 Mikrofonlu kulaklık girişi

Kulaklık veya kulaklık seti (kulaklık ve mikrofon birleşimi) bağlayın.

Sağ



Rakam 3. Sağdan görünüm

1 Optik sürücü (isteğe bağlı)

CD ve DVD'lerden okur ve bunlara yazar.

2 Ekran parlaklığı kontrol düğmeleri (2)

Ekran parlaklığını arttırmak veya azaltmak için basın.

3 Giriş kaynağı seçme düğmesi

Video giriş kaynağını seçmek için basın.

4 Güç düğmesi

Bilgisayarınızı açar veya bilgisayarınızın güç durumunu değiştirir.

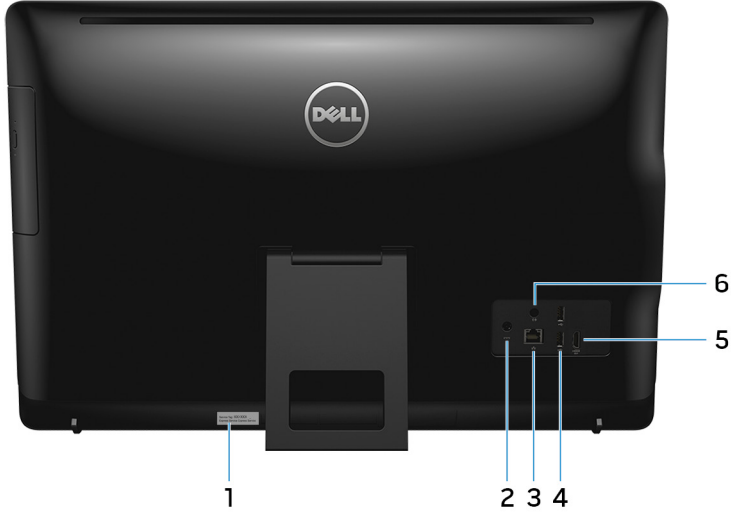
Bilgisayar açık ise uyku moduna almak için basın.

Bilgisayarı kapatmaya zorlamak için 4 saniye boyunca basılı tutun.



NOT: Güç Seçenekleri içinde güç düğmesi davranışını özelleştirebilirsiniz. Daha fazla bilgi için www.dell.com/support/manuals sayfasından Me and My Dell'e (Ben ve Dell Bilgisayarım) bakın.

Geri



Rakam 4. Arkadan görünüm

1 Servis Etiketi

Servis Etiketi, Dell servis teknisyenlerinin bilgisayarınızdaki donanım bileşenlerini tanımlamalarını ve garanti bilgilerine erişebilmelerini sağlayan benzersiz bir alfanümerik tanımlayıcıdır.

2 Güç adaptörü bağlantı noktası

Bilgisayarınıza güç sağlamak için bir güç adaptörü bağlayın.

3 Ağ bağlantı noktası (ışıklı)

Ağ veya İnternet erişimi için, bir yönlendiriciden veya geniş bantlı modemden bir Ethernet (RJ45) kablosu takın.

Konektörün yanındaki iki ışık bağlantı durumunu ve ağ etkinliğini gösterir.

4 USB 2.0 bağlantı noktaları (2)

Harici depolama aygıtları ve yazıcılar gibi çevre birimlerini bağlayın. 480 Mb/sn'ye kadar veri aktarım hızları sağlar.

5 HDMI-giriş bağlantı noktası

Bir oyun konsolu, Blu-ray oynatıcı veya diğer HDMI-çıkışı etkin cihazları bağlayın.

6 Ses çıkış bağlantı noktası

Hoparlörler, amplifikatör ve benzeri gibi ses çıkış cihazlarını bağlayın.

Eğim

Ayaklı stand



Sabit stand





Özellikler

Boyutlar ve ağırlık

Tablo 2. Boyutlar ve ağırlık

Yükseklik	<ul style="list-style-type: none">· Easel standı - 385.33 mm (15.17 inç)· Kabinsiz standı - 440.33 mm (17,34 inç)		
Genişlik	576,62 mm (22,70 inç)		
Derinlik	Ayaklı standla beraber	Sabit stand ile	Tabansız
Dokunmatik ekran	60,70 mm (2,39 inç)	205,00 mm (8,07 inç)	38,20 mm (1,50 inç)
Dokunmatik olmayan ekran	61,80 Mm (2,43 in)	205,00 mm (8,07 inç)	39,30 Mm (1,55 inç)
Ağırlık (maksimum)			
Dokunmatik ekran	8,36 Kg (18,43 lb)		
Dokunmatik olmayan ekran	6,38 Kg (14,07 lb)		



NOT: Dizüstü bilgisayarınızın ağırlığı, istenen yapılandırmaya ve üretim çeşitliliğine göre değişebilir.

Sistem bilgileri

Tablo 3. Sistem bilgileri

Bilgisayar modeli	Inspiron 24-3464
İşlemci	<ul style="list-style-type: none">· 7. Nesil Intel Core i3-7100U· 7. Nesil Intel Core i5-7200U· Intel Pentium İşlemci
Yonga seti	İşlemciye entegre

Bellek

Tablo 4. Bellek

Yuvalar	İki SODIMM yuvası
Tür	DDR4
Hız	Maksimum 2133 MHz
Desteklenen yapılandırmalar	2 GB, 4 GB, 6 GB, 8 GB ve 16 GB

Bağlantı noktaları ve konektörler

Tablo 5. Bağlantı noktaları ve konektörler

Harici:

Ağ	Bir adet RJ45 bağlantı noktası
USB	<ul style="list-style-type: none">İki adet USB 2.0 bağlantı noktasıİki adet USB 3.0 bağlantı noktası
Ses/Video	<ul style="list-style-type: none">Bir adet HDMI-giriş bağlantı noktasıBir ses çıkış bağlantı noktasıBir adet kulaklık bağlantı noktası

Tablo 6. Bağlantı noktaları ve konektörler

Dahili:

M.2 kartı	WLAN ve Bluetooth için bir adet M.2 yuva
-----------	--


İletişim

Tablo 7. İletişim

Ethernet	Sistem kartına entegre 10/100 Mbps Ethernet denetleyicisi
Kablosuz	<ul style="list-style-type: none">• Wi-Fi 802.11ac• Wi-Fi 802.11b/g/n• Bluetooth 4.0

Video

Tablo 8. Video özellikleri

	Tümleşik	Paylaşımsız
Denetleyici	İşlemciye entegre	NVIDIA GeForce 920MX  NOT: Grafik kartınızdaki mevcut her bir bağlantı noktasına bir monitör bağlayabilirsiniz. Bu bilgisayarda en fazla bir monitör bağlayabilirsiniz.
Bellek	Paylaşılan sistem belleği	2 GB GDDR5

Ses

Tablo 9. Ses

Denetleyici	Realtek ALC3661 Waves MaxxAudio Pro
Hoparlörler	İki
Hoparlör Çıkışı	<ul style="list-style-type: none">• Ortalama – 3 W

	<ul style="list-style-type: none">• Tepe – 3,5 W
Mikrofon	Tek dijital mikrofon
Ses seviyesi denetimleri	Program menüleri

Depolama

Tablo 10. Depolama

Arayüz	<ul style="list-style-type: none">• Optik sürücü için SATA 3 Gb/sn• Sabit disk için SATA 6 Gb/sn
Sabit sürücü	Bir 2,5 inç sürücü
Optik Sürücü	Bir adet 9,5 mm DVD+/-RW sürücü (isteğe bağlı)

Ortam kartı okuyucusu

Tablo 11. Ortam kartı okuyucusu

Tür	Bir adet 4'ü 1 arada yuva
Desteklenen kartlar	<ul style="list-style-type: none">• SD kart• MultiMediaCard (MMC)• SD Genişletilmiş Kapasiteli (SDXC) kart• SD Yüksek Kapasiteli (SDHC) kart

Ekran

Tablo 12. Ekran

Tür	<ul style="list-style-type: none">• 23,8 inç FHD dokunmatik ekran• 23,8 inç FHD dokunmatik olmayan ekran
Çözünürlük (maksimum)	1920 x 1080
Piksel aralığı	0,2745 mm x 0,2745 mm

Yükseklik	317,40 mm (12,50 inç)
Genişlik	543 mm (21,38 inç)
Diyagonal	604,52 mm (23,80 inç)
Yenileme hızı	60 Hz
Denetimler	Parlaklık, ekran parlaklığı artırma/azaltma düğmesi aracılığıyla kontrol edilebilir

Kamera

Tablo 13. Kamera

Çözünürlük	<ul style="list-style-type: none">Fotoğraf: 0,92 megapikselVideo: 30 fps'de 1280 x 720 (maksimum)
Köşegen görüntüleme açısı	74 derece

Stand

Tablo 14. Stand

	Easel	Sabit
Yükseklik	174,80 mm (6,88 inç)	227,70 mm (8,96 inç)
Genişlik	120 mm (4,72 inç)	205,60 mm (8,09 inç)
Derinlik	22,50 mm (0,89 inç)	225,42 mm (8,87 inç)
Çalışma açısı	12,5° ila 45°	-5° - 30°

Güç adaptörü

Tablo 15. Güç adaptörü

Tür	65 W	90 W
Giriş voltajı	100 VAC – 240 VAC	
Giriş frekansı	50 Hz – 60 Hz	
Giriş akımı (maksimum)	1,70 A	2,50 A

Tür	65 W	90 W
Çıkış akımı (sürekli)	3,34 A	4,62 A
Dereceli çıkış voltajı		19,50 VDC
Sıcaklık aralığı: Çalışma	0°C ila 40°C (32°F ila 104°F)	
Sıcaklık aralığı: Depolama	-40 °C ila 70 °C arasında (-40 °F ila 158 °F arasında)	

Bilgisayar ortamı

Havadan geçen madde düzeyi: ISA-S71.04-1985 ile tanımlanan biçimde G1

Tablo 16. Bilgisayar ortamı

	Çalışma	Depolama
Sıcaklık aralığı	0°C ila 35°C (32°F ila 95°F)	-40°C - 65°C (-40°F - 149°F)
Bağıl nem (en yüksek)	%10 ila %90 (yoğuşmasız)	0% ila 95% arasında (yoğuşmasız)
Titreşim (maksimum)*	0,66 GRMS	1,30 GRMS
Darbe (maksimum)	110 G [†]	160 G [‡]
Yükseklik (en çok):	-15,2 m ila 3048 m (-50 fit ila 10.000 fit)	-15,2 m ila 10.668 m (-50 ft ila 35.000 ft)

* Kullanıcı ortamını uyaran rastgele titreşim tayfi kullanılarak ölçülmüştür.

† Sabit sürücü kullanımda iken 2 ms yarım sinüs darbesi kullanarak ölçülmüştür.

‡ Sabit sürücü kafası sabit durma konumunda iken 2 ms yarım sinüs darbesi kullanarak ölçülmüştür.

Yardıma alma ve Dell'e başvurma

Kendi kendine yardım kaynakları

Bu çevrimiçi kendi kendine yardım kaynaklarını kullanarak Dell ürünleri ve hizmetleri hakkında bilgi ve yardım alabilirsiniz:

Tablo 17. Kendi kendine yardım kaynakları

Kendi kendine yardım kaynakları	Kaynak konumu
Dell ürün ve hizmetleri ile ilgili bilgiler	www.dell.com
Dell'im	
İpuçları	
Desteğe Başvurun	Windows arama alanında, Contact Support yazın ve Gir ögesine basın.
İşletim sistemi için çevrimiçi yardım	www.dell.com/support/windows www.dell.com/support/linux
Sorun giderme bilgileri, kullanım kılavuzları, kurulum talimatları, ürün özellikleri, teknik yardım blog'ları, sürücüler, yazılım güncelleştirmeleri, vb.	www.dell.com/support
Çeşitli bilgisayar sorunları için Dell bilgi bankası makaleleri.	<ol style="list-style-type: none">1 www.dell.com/support adresine gidin.2 Arama kutusuna konuyu ya da anahtar kelimeyi yazın.3 İlgili makaleleri almak için Search (Ara) seçeneğine tıklayın.

Kendi kendine yardım kaynakları

Kaynak konumu

Ürününüz hakkında aşağıdaki bilgileri öğrenin:

- Ürün teknik özellikleri
- İşletim sistemi
- Ürününüzü kurma ve kullanma
- Veri yedekleme
- Sorun giderme ve tanılama
- Fabrika ve sistem geri yükleme
- BIOS bilgileri

www.dell.com/support/manuals

adresindeki *Me and My Dell (Ben ve Dell Bilgisayarım)* bölümüne bakın.

Ürününüzle ilgili *Me and My Dell*'i (Ben ve Dell Bilgisayarım) bulmak için aşağıdakilerden birini kullanarak ürününüzü tanımlayın:

- **Detect Product (Ürünü Algıla)** seçeneğini belirleyin.
- **View Products (Ürünleri Görüntüle)** altındaki açılır menüden ürününüzü bulun.
- **Servis Etiket numarası** veya **Ürün Kimliğini** arama çubuğuna girin.

Dell'e Başvurma

Satış, teknik destek veya müşteri hizmetleri ile ilgili konularda Dell ile irtibat kurmak için www.dell.com/contactdell adresini ziyaret edin.



NOT: Bu hizmetlerin kullanılabilirliği ülkeye/bölgeye ve ürüne göre değişir ve ülkenizde/bölgenizde bazı hizmetler kullanılmıyor olabilir.



NOT: Etkin bir İnternet bağlantınız yoksa, iletişim bilgilerini satın alım faturanızda, irsaliyede, fişte veya Dell ürün kataloğunda bulabilirsiniz.