

# Inspiron 24 3000

## Configurare și specificații

**Model computer: Inspiron 24-3464**  
**Reglementare de Model: W12C**  
**Reglementare de Tip: W12C006**



# Note, atenționări și avertismente

---



**NOTIFICARE:** O NOTĂ indică informații importante care vă ajută să optimizați utilizarea produsului.



**AVERTIZARE:** O ATENȚIONARE indică un pericol potențial de deteriorare a hardware-ului sau de pierdere de date și vă arată cum să evitați problema.



**AVERTISMENT:** Un AVERTISMENT indică un pericol potențial de deteriorare a bunurilor, de vătămare corporală sau de deces.

---

© 2016-2019 Dell Inc. sau filialele sale. Toate drepturile rezervate. Dell, EMC și alte mărci comerciale sunt mărci comerciale ale Dell Inc. sau ale filialelor sale. Alte mărci comerciale pot fi mărci comerciale deținute de proprietarii respectivi.

2019 - 01

Rev. A01

# Cuprins

<b>Configurarea computerului.....</b>	<b>5</b>
<b>Crearea unei unități USB de recuperare pentru Windows.....</b>	<b>10</b>
<b>Vederi.....</b>	<b>11</b>
Față.....	11
Partea stângă.....	12
Partea dreaptă.....	13
Partea din spate.....	14
Înclinare.....	15
Suport tip șevalet.....	15
Suport tip piedestal.....	16

<b>Specificații.....</b>	<b>18</b>
Dimensiuni și greutate.....	18
Informații sistem.....	18
Memorie.....	19
Porturi și conectori.....	19
Comunicații.....	20
Video.....	20
Audio.....	20
Stocare.....	21
Cititor de carduri multimedia.....	21
Afișaj.....	21
Cameră.....	22
Suport.....	22
Adaptor de alimentare.....	22
Mediu ambiant computer.....	23
<b>Obținerea asistenței și cum se poate contacta Dell.....</b>	<b>24</b>
Resurse automate de asistență.....	24
Cum se poate contacta Dell.....	25

# Configurarea computerului

---

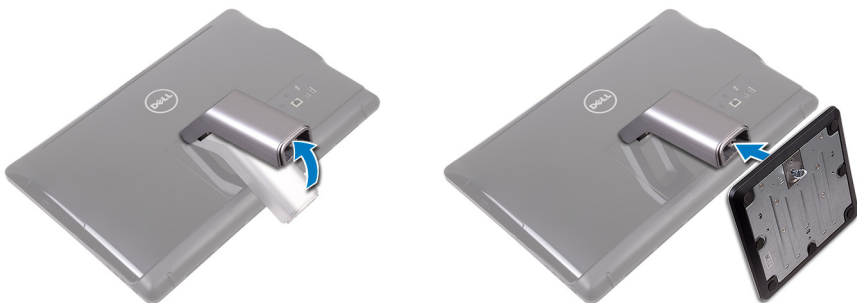


**AVERTIZARE:** Puneți computerul pe o suprafață curată și moale pentru a evita zgârierea afișajului.

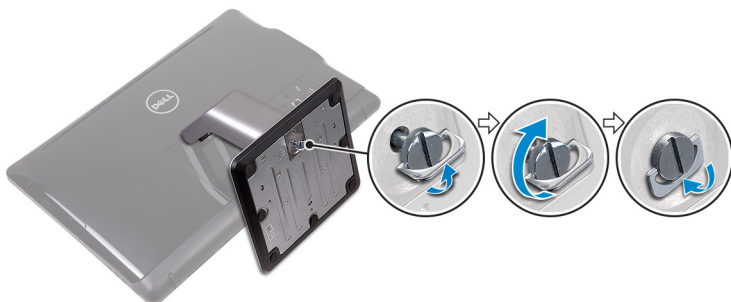
**1** Instalați suportul.

**Support tip piedestal**

a) Ridicați piciorul suportului și atașați baza.



b) Strângeți șuruburile prizoniere pentru a fixa baza pe piciorul suportului.



**Support tip șevalet**

Ridicați suportul.

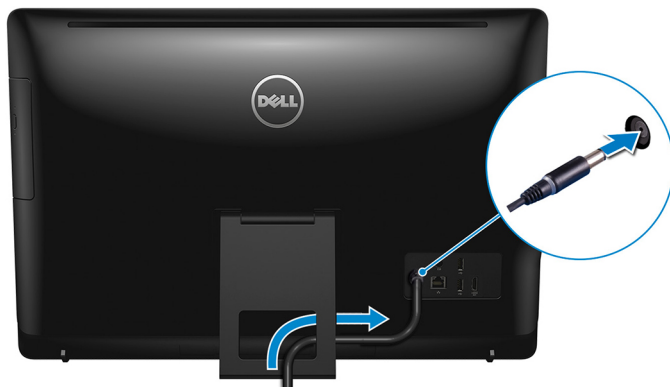


**2** Instalați tastatura și mouse-ul.

Consultați documentația expediată împreună cu tastatura și mouse-ul.

- 3** Trageți cablul de alimentare prin ghidajul cablului de pe suport și conectați adaptorul de alimentare.

**Suport tip șevalet**



**Suport tip piedestal**



- 4 Apăsați pe butonul de alimentare.



- 5 Finalizați configurarea sistemului de operare.

**Pentru Ubuntu:**

Urmați instrucțiunile de pe ecran pentru a finaliza configurarea. Pentru mai multe informații despre instalarea și configurarea sistemului Ubuntu, consultați articolele [SLN151664](#) și [SLN151748](#) din baza de cunoștințe de pe [www.dell.com/support](http://www.dell.com/support).

**Pentru Windows:**

Urmați instrucțiunile de pe ecran pentru a finaliza configurarea. Atunci când se realizează configurarea, Dell vă recomandă:

- Să vă conectați la o rețea pentru actualizările Windows.




**NOTIFICARE: Dacă vă conectați la o rețea wireless securizată, introduceți parola pentru acces la rețeaua wireless atunci când vi se solicită.**


- Dacă vă conectați la internet, autentificați-vă cu sau creați un cont Microsoft. Dacă nu sunteți conectat la internet, creați un cont offline.
- Pe ecranul **Support and Protection (Asistență și protecție)**, introduceți detaliile dvs. de contact.

## 6 Localizați și utilizați aplicațiile Dell din meniul Start din Windows – recomandat

**Tabel 1. Localizați aplicațiile Dell**

Resurse	Descriere
	<p><b>Computerul meu Dell</b></p> <p>O locație centralizată pentru aplicații Dell cheie, articole de ajutor și alte informații importante despre computerul dvs. De asemenea, vă notifică cu privire la starea garanției, accesoriile recomandate și actualizările software, dacă sunt disponibile.</p>
	<p><b>SupportAssist</b></p> <p>Verifică proactiv buna funcționare a componentelor hardware și software ale computerului. Instrumentul SupportAssist OS Recovery depanează problemele legate de sistemul de operare. Pentru mai multe informații, consultați documentația SupportAssist la adresa <a href="http://www.dell.com/support">www.dell.com/support</a>.</p> <p> <b>NOTIFICARE: În SupportAssist, faceți clic pe data de expirare a garanției pentru a reînnoi sau a face upgrade la garanție.</b></p>
	<p><b>Dell Update</b></p> <p>Actualizează computerul cu remedieri esențiale și cele mai recente drivere de dispozitiv, pe măsură ce acestea devin disponibile. Pentru mai multe informații despre utilizarea Dell Update, consultați articolul <a href="https://www.dell.com/support/SLN305843">SLN305843</a> din baza de cunoștințe la adresa <a href="http://www.dell.com/support">www.dell.com/support</a>.</p>
	<p><b>Dell Digital Delivery</b></p> <p>Descărcați aplicații software, care sunt achiziționate, dar care nu sunt preinstalate pe computer. Pentru mai multe informații despre utilizarea Dell Digital Delivery, consultați articolul <a href="https://www.dell.com/support/153764">153764</a> din baza de cunoștințe la adresa <a href="http://www.dell.com/support">www.dell.com/support</a>.</p>

## 7 Creați o unitate de recuperare pentru Windows.

 **NOTIFICARE: Se recomandă să creați o unitate de recuperare pentru a depana și a remedia problemele care se pot produce în sistemul Windows.**

Pentru mai multe informații, consultați [Crearea unei unități de recuperare USB pentru Windows](#).

# Crearea unei unități USB de recuperare pentru Windows

---

Creăți o unitate de recuperare pentru remedierea problemelor care pot apărea cu Windows. Pentru crearea unității de recuperare, este necesară o unitate USB flash cu spațiu minim de 16 GB.

 **NOTIFICARE:** Acest proces poate dura până la o oră.

 **NOTIFICARE:** Următoarele etape pot varia în funcție de versiunea de Windows instalată. Consultați [site-ul de asistență Microsoft](#) pentru cele mai recente instrucțiuni.

- 1 Conectați unitatea USB flash la computer.
- 2 În căutarea Windows, tastați `Recovery` (Recuperare).
- 3 În rezultatele căutării, faceți clic pe **Create a recovery drive (Creăți o unitate de recuperare)**.  
Se afișează fereastra **User Account Control (Control cont utilizator)**.
- 4 Faceți clic pe **Yes (Da)** pentru a continua.  
Se afișează fereastra **Dell ControlPoint**.
- 5 Selectați **Back up system files to the recovery drive (Faceți backup fișierelor de sistem pe unitatea de recuperare)** și faceți clic pe **Next (Următorul)**.
- 6 Selectați **USB flash drive (Unitate USB flash)** și faceți clic pe **Next (Următorul)**.  
Se afișează un mesaj, indicând faptul că toate datele de pe unitatea USB flash vor fi șterse.
- 7 Faceți clic pe **Create (Creare)**.
- 8 Faceți clic pe **Terminare**.  
Pentru informații suplimentare privind reinstalarea Windows utilizând unitatea de recuperare USB, consultați secțiunea *Troubleshooting* (Depanare) din *Service Manual* (Manual de service) al produsului dvs. la [www.dell.com/support/manuals](http://www.dell.com/support/manuals).

# Vederi

---

## Față



**Figura 1. Vedere din față**

**1 Cameră**

Vă permite să conversați prin chat video, să faceți fotografii și să înregistrați clipuri video.

**2 Indicator luminos de stare a camerei**

Se aprinde atunci când este utilizată camera.

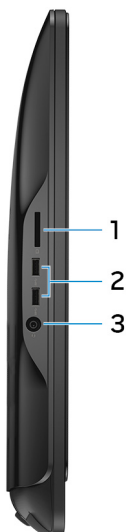
**3 Microfon (pentru modelul fără ecran tactil)**

Asigură o intrare de sunet digitală pentru înregistrare audio, apeluri vocale ș.a.m.d.

**4 Microfon (pentru modelul cu ecran tactil)**

Asigură o intrare de sunet digitală pentru înregistrare audio, apeluri vocale ș.a.m.d.

## Partea stângă



**Figura 2. Vedere din partea stângă**

**1 Cititor de carduri multimedia**

Citește de pe și scrie pe cartele de stocare.

**2 Porturi USB 3.0 (2)**

Conectați dispozitive periferice, cum ar fi dispozitive externe de stocare și imprimante. Oferă viteze de până la 5 Gb/s pentru transferul de date.

**3 Port pentru setul de cască-microfon**

Conectați o pereche de căști sau un set cască-microfon (combinație de cască și microfon).

## Partea dreaptă



Figura 3. Vedere din partea dreaptă

1 **Unitate optică (opțională)**

Citește și scrie pe CD-uri și DVD-uri.

2 **Butoane de control al luminozității afișajului (2)**

Apăsați pentru a mări sau a micșora luminozitatea afișajului.

3 **Buton selectare sursă de intrare**

Apăsați pentru a crește sursa de intrare video.

4 **Buton de alimentare**

</Z2>

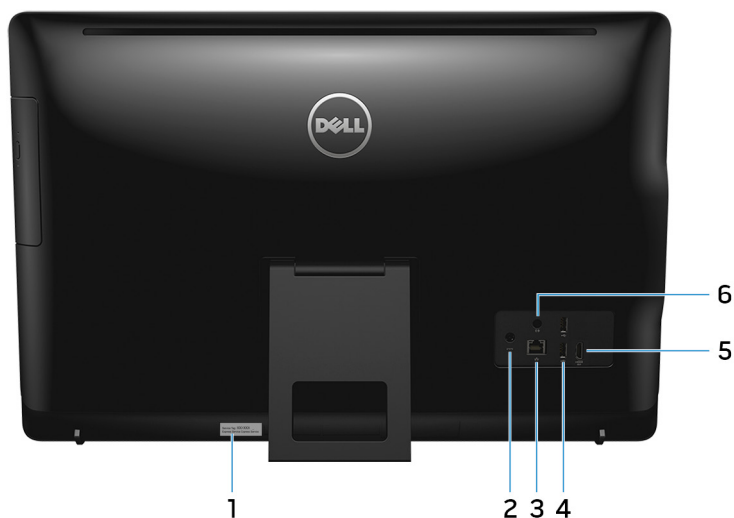
</Z2>

Țineți-l apăsat 4 secunde pentru a închide forțat computerul.



**NOTIFICARE:** Puteți particulariza comportamentul butonului de alimentare în secțiunea Power Options (Opțiuni alimentare). Pentru mai multe informații, consultați *Me and My Dell (Eu și computerul meu Dell)* la adresa [www.dell.com/support/manuals](http://www.dell.com/support/manuals).

## Partea din spate



**Figura 4. Vedere din spate**

**1 Etichetă de service**

Eticheta de service reprezintă un identificator alfanumeric unic care permite tehnicienilor de service Dell să identifice componentele hardware din computer și să acceseze informațiile garanției.

**2 Port adaptor de alimentare**

Conectați un adaptor de alimentare pentru a asigura alimentarea computerului.

**3 Port de rețea (cu indicatoare luminoase)**

Conectați un cablu Ethernet (RJ45) de la un ruter sau un modem de banda largă pentru rețea sau acces la Internet.

Cele două indicatoare luminoase aflate lângă conector indică starea de conectivitate și activitatea rețelei.

**4 Porturi USB 2.0 (2)**

Conectați dispozitive periferice, cum ar fi dispozitive externe de stocare și imprimante. Oferă viteze de până la 480 Mb/s pentru transferul de date.

**5 Port intrare HDMI**

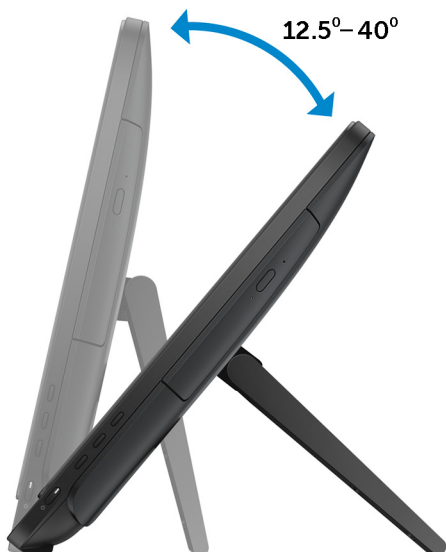
Conectați o consolă de jocuri, un player Blu-ray sau alte dispozitive cu capacitate de ieșire HDMI.

**6 Port ieșire audio**

Conectați dispozitive de ieșire audio, cum ar fi boxe, amplificatoare și altele.

## Înclinare

### Suport tip șevalet



**Suport tip pedestal**





# Specificații

## Dimensiuni și greutate

**Tabel 2. Dimensiuni și greutate**

Înălțime	<ul style="list-style-type: none"><li>• Suport tip șevalet – 385,33 mm (15,17")</li><li>• Suport tip piedestal – 440,33 mm (17,34")</li></ul>		
Lățime	576,62 mm (22,70")		
Adâncime	<b>Cu suport tip șevalet</b>	<b>Cu suport tip piedestal</b>	<b>Fără suport</b>
Cu ecran tactil	60,70 mm (2,39")	205,00 mm (8,07")	38,20 mm (1,50")
Ecran fără caracteristica tactilă	61,80 mm (2,43")	205,00 mm (8,07")	39,30 mm (1,55")
Greutate (maximă)			
Cu ecran tactil	8,36 kg (18,43 lb)		
Ecran fără caracteristica tactilă	6,38 kg (14,07 lb)		



**NOTIFICARE: Greutatea laptopului diferă în funcție de configurația comandată și de variațiile din procesul de fabricație.**

## Informații sistem

**Tabel 3. Informații sistem**

Model de computer	Inspiron 24–3464
Procesor	<ul style="list-style-type: none"><li>• Procesor Intel Core i3-7100U din a șaptea generație</li><li>• Procesor Intel Core i5-7200U din a șaptea generație</li><li>• Procesor Intel Pentium</li></ul>

Chipset

Integrat în procesor

## Memorie

**Tabel 4. Memorie**

Sloturi	Două sloturi SODIMM
Tip	DDR4
Frecvență	Până la 2133 MHz
Configurații acceptate	2 GB, 4 GB, 6 GB, 8 GB și 16 GB

## Porturi și conectori

**Tabel 5. Porturi și conectori**

---

### **Conectare externă:**

---

Rețea	Un port RJ45
USB	<ul style="list-style-type: none"><li>• Două porturi USB 2.0</li><li>• Două porturi USB 3.0</li></ul>
Audio/Video	<ul style="list-style-type: none"><li>• Un port de intrare HDMI</li><li>• Un port de linie de ieșire audio</li><li>• Un port pentru setul cască-microfon</li></ul>

**Tabel 6. Porturi și conectori**

---

### **Conectare internă:**

---

Cartelă M.2	Un slot M.2 pentru WLAN și Bluetooth
-------------	--------------------------------------


# Comunicații

**Tabel 7. Comunicații**

Ethernet	Controler Ethernet de 10/100 Mbps integrat pe placa de sistem
Wireless	<ul style="list-style-type: none"><li>• Wi-Fi 802.11ac</li><li>• Wi-Fi 802.11b/g/n</li><li>• Bluetooth 4.0</li></ul>

# Video

**Tabel 8. Specificații placă video**

	<b>Integrată</b>	<b>Separată</b>
Controler	Integrat în procesor	NVIDIA GeForce 920MX  <b>NOTIFICARE: Puteți conecta un monitor la fiecare port disponibil pe placa grafică. Puteți conecta până la un monitor la acest computer.</b>
Memorie	Memorie de sistem partajată	GDDR5 de 2 GB

# Audio

**Tabel 9. Audio**

Controler	Realtek ALC3661 Waves MaxxAudio Pro
Boxe	Două
leșire difuzor	<ul style="list-style-type: none"><li>• Medie – 3 W</li></ul>

	<ul style="list-style-type: none"> <li>• Vârf – 3,5 W</li> </ul>
Microfonul	Un microfon digital
Controale volum	Meniuri program

## Stocare

**Tabel 10. Stocare**

Interfață	<ul style="list-style-type: none"> <li>• SATA 3 Gbps pentru unitate optică</li> <li>• SATA la 6 Gb/s pentru hard disk</li> </ul>
Hard disk	O unitate de 2,5 inchi
Unitatea optică	O unitate DVD+/-RW de 9,5 mm (opțională)

## Cititor de carduri multimedia

**Tabel 11. Cititor de carduri multimedia**

Tip	Un slot 4 în 1
Cartele acceptate	<ul style="list-style-type: none"> <li>• Cartelă SD</li> <li>• MultiMediaCard (MMC)</li> <li>• Cartelă SD cu capacitate extinsă (SDXC)</li> <li>• Cartelă SD de înaltă capacitate (SDHC)</li> </ul>

## Afișaj

**Tabel 12. Afișaj**

Tip	<ul style="list-style-type: none"> <li>• Ecran tactil la înaltă definiție completă de 23,8 inchi</li> <li>• &lt;/Z2&gt;</li> </ul>
Rezoluție (maximă)	1920 x 1080
Distanță între puncte	0,2745 x 0,2745 mm

Înălțime	317,40 mm (12,50")
Lățime	543 mm (21,38")
Diagonală	604,52 mm (23,80")
Rată de reîmprospătare	60 Hz
Controale	Luminozitatea poate fi controlată prin butoanele de creștere/scădere a luminozității afișajului.

## Cameră

### Tabel 13. Cameră

Rezoluție	<ul style="list-style-type: none"> <li>· Imagine statică: 0,92 megapixeli</li> <li>· Video: 1280 x 720 la 30 cps (maxim)</li> </ul>
Unghi de vizualizare pe diagonală	74 de grade

## Suport

### Tabel 14. Suport

	Șevalet	Piedestal
Înălțime	174,8 mm	227,70 mm (8,96")
Lățime	120 mm	205,60 mm (8,09")
Adâncime	22,50 mm (0,89")	225,42 mm (8,87")
Unghi de funcționare	între 12,5 și 45°	între -5 și 30°

## Adaptor de alimentare

### Tabel 15. Adaptor de alimentare

Tip	65 W	90 W
Tensiune de alimentare		100 - 240 V c.a.
Frecvență de intrare		50 - 60 Hz

Tip	65 W	90 W
Curent de intrare (maximum)	1,70 A	2,50 A
Curent de ieșire (continuu)	3,34 A	4,62 A
Tensiune de ieșire nominală		19,50 V c.c.
Interval de temperatură: (în stare de funcționare)	între 0 și 40 °C (între 32 și 104 °F)	
Interval de temperatură: depozitare	între -40 și 70 °C (între -40 și 158 °F)	

## Mediu ambiant computer

**Nivel contaminant în suspensie:** G1, așa cum este definit de ISA-S71.04-1985

**Tabel 16. Mediu ambiant computer**

	În stare de funcționare	Stocare
Interval de temperatură	Între 0 și 35 °C (între 32 și 95 °F)	între -40 și 65 °C (între -40 și 149 °F)
Umiditate relativă (maximă)	între 10 și 90 % (fără condensare)	între 0 și 95 % (fără condensare)
Vibrație (maximum)*	0,66 GRMS	1,3 GRMS
Șoc (maximum)	110 G <sup>†</sup>	160 G <sup>‡</sup>
Altitudine (maximă)	Între -15,2 și 3.048 m (între -50 și 10.000 ft)	Între -15,2 și 10.668 m (între -50 și 35.000 ft)

\* Măsurată cu ajutorul unui spectru de vibrație aleatoriu care simulează mediul utilizatorului.

† Măsurat cu ajutorul unui impuls semisinusoidal de 2 ms cu hard diskul funcționând.



‡ Măsurat cu ajutorul unui impuls semisinusoidal de 2 ms cu hard diskul oprit.

# Obținerea asistenței și cum se poate contacta Dell

## Resurse automate de asistență

Puteți obține informații și asistență privind produsele și serviciile Dell utilizând aceste resurse automate de asistență:

**Tabel 17. Resurse automate de asistență**

Resurse automate de asistență	Localizare resurse
Informații despre produsele și serviciile Dell	<a href="http://www.dell.com">www.dell.com</a>
Computerul meu Dell	
Sfaturi	
Contactați serviciul de asistență	În căutarea Windows, tastați <b>Contact Support</b> și apăsați pe Enter.
Ajutor online pentru sistemul de operare	<a href="http://www.dell.com/support/windows">www.dell.com/support/windows</a> <a href="http://www.dell.com/support/linux">www.dell.com/support/linux</a>
Informații privind depanarea, manuale de utilizare, instrucțiuni de configurare, specificații de produs, bloguri de asistență tehnică, drivere, actualizări software și multe altele.	<a href="http://www.dell.com/support">www.dell.com/support</a>
Articole din baza de cunoștințe Dell pentru diverse probleme legate de computer.	<ol style="list-style-type: none"><li>1 Accesați <a href="http://www.dell.com/support">www.dell.com/support</a>.</li><li>2 Tastați subiectul sau cuvântul cheie în caseta <b>Search</b> (Căutare).</li><li>3 Faceți clic pe <b>Search</b> (Căutare) pentru a regăsi articolele corelate.</li></ol>

Resurse automate de asistență	Localizare resurse
<p>Aflați și rețineți următoarele informații despre produsul dvs.:</p> <ul style="list-style-type: none"> <li>• Specificațiile produsului</li> <li>• Sistem de operare</li> <li>• Configurarea și utilizarea produsului</li> <li>• Backupul de date</li> <li>• Depanarea și diagnosticarea</li> <li>• Restaurarea sistemului și a setărilor din fabrică</li> <li>• Informațiile BIOS</li> </ul>	<p>Consultați <i>Me and My Dell (Eu și computerul meu Dell)</i> la adresa <a href="http://www.dell.com/support/manuals">www.dell.com/support/manuals</a>.</p> <p>Pentru a găsi secțiunea <i>Me and My Dell</i> (Eu și computerul meu Dell) relevantă pentru produsul dvs., identificați produsul printr-una dintre următoarele modalități:</p> <ul style="list-style-type: none"> <li>• Selectați <b>Detect Product</b> (Detectare produs).</li> <li>• Găsiți produsul prin meniul vertical de sub <b>View Products</b> (Vizualizare produse).</li> <li>• Introduceți <b>Service Tag number</b> (Număr etichetă de service) sau <b>Product ID</b> (ID produs) în bara de căutare.</li> </ul>

## Cum se poate contacta Dell

Pentru a contacta Dell pentru vânzări, asistență tehnică sau probleme privind serviciile pentru clienți, consultați adresa [www.dell.com/contactdell](http://www.dell.com/contactdell).



**NOTIFICARE: Disponibilitatea diferă în funcție de țară/regiune și de produs și este posibil ca unele servicii să nu fie disponibile în țara/regiunea dvs.**



**NOTIFICARE: Dacă nu dispuneți de o conexiune activă la Internet, puteți găsi informații de contact pe factura de achiziție, bonul de livrare, foaia de expediție sau catalogul de produse Dell.**