

Inspiron 24 3000

Üzembe helyezés és műszaki adatok

Számítógép típusa: Inspiron 24-3464
Szabályozó modell: W12C
Szabályozó típus: W12C006



Megjegyzések, figyelmeztetések és Vigyázat jelzések



MEGJEGYZÉS: A MEGJEGYZÉSEK fontos tudnivalókat tartalmaznak, amelyek a termék hatékonyabb használatát segítik.



FIGYELMEZTETÉS: A FIGYELMEZTETÉS hardverhiba vagy adatvesztés lehetőségére hívja fel a figyelmet, egyben közli a probléma elkerülésének módját.



VIGYÁZAT: A VIGYÁZAT jelzés az esetleges tárgyi vagy személyi sérülés, illetve életveszély lehetőségére hívja fel a figyelmet.

© 2016-2019 Dell Inc. vagy leányvállalatai. Minden jog fenntartva. A Dell, az EMC és egyéb védjegyek a Dell Inc. vagy leányvállalatainak védjegyei. Minden egyéb névjegy a vonatkozó vállalatok védjegye lehet.

2019 - 01

Mód. A01

Tartalomjegyzék

A számítógép üzembe helyezése.....	5
Helyreállítási USB-meghajtó létrehozása Windows rendszerhez.....	10
Nézetek.....	11
Elöl.....	11
Bal.....	12
Jobb.....	13
Hátul.....	14
Dőlés.....	15
Kitámasztó állvány.....	15
Talapzatállvány.....	16

Műszaki adatok.....	18
Méretek és súly.....	18
Rendszer-információ.....	18
Memória.....	19
Portok és csatlakozók.....	19
Kommunikáció.....	19
Videó.....	20
Audio.....	20
Tárolóhely.....	21
Médiakártya-olvasó.....	21
Kijelző.....	21
Kamera.....	22
Állvány.....	22
Tápadapter.....	22
Számítógép használati környezete.....	23
Segítség igénybevétele és a Dell elérhetőségei.....	24
Mire támaszkodhat a probléma önálló megoldása során?.....	24
A Dell elérhetőségei.....	25

A számítógép üzembe helyezése

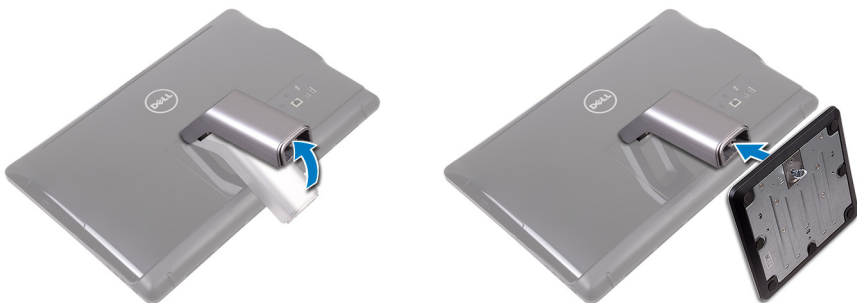


FIGYELMEZTETÉS: Helyezze a számítógépet egy puha és tiszta felületre, hogy elkerülje a karcosodást.

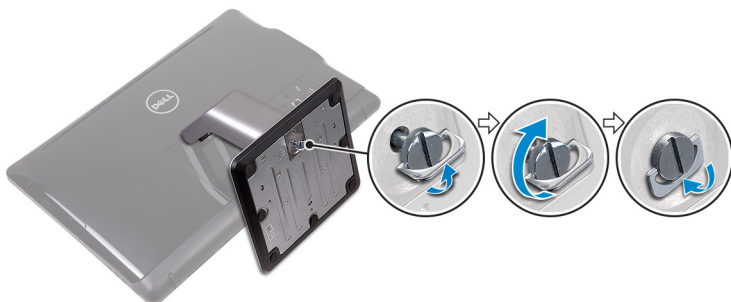
1 Állítsa össze az állványt.

Talapatállvány

a) Emelje meg az emelőállványt, és csatlakoztassa az alapot.



b) Húzza meg a rögzítőcsavart, hogy az alapot az emelőállványhoz rögzítse.



Kihajtható állvány

Emelje meg az állványt.

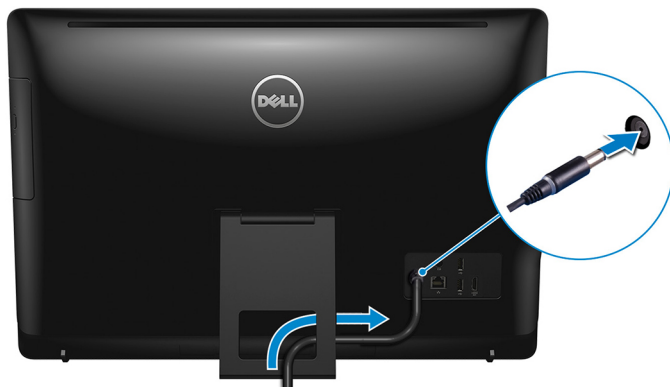


2 Csatlakoztassa a billentyűzetet és az egeret.

Olvassa el a billentyűzethez és egerhez mellékelt dokumentációt.

- 3** Vezesse el a tápkábelt az állványon található kábelvezetőkhöz, és csatlakoztassa a tápadaptert.

Kihajtható állvány



Talapzatállvány



- 4 Nyomja meg a bekapcsológombot.



- 5 Fejezze be az operációs rendszer telepítését.

Ubuntu esetén:

A beállítások elvégzéséhez kövesse a képernyőn megjelenő utasításokat. Az Ubuntu telepítésével és konfigurálásával kapcsolatos további információkért olvassa el a következő tudásbáziscikket: [SLN151664](#) és [SLN151748](#) a www.dell.com/support oldalon.

Windows esetén:

A beállítások elvégzéséhez kövesse a képernyőn megjelenő utasításokat. A beállításhoz a Dell a következőt ajánlja:

- Csatlakozzon hálózathoz a Windows frissítéséhez.



MEGJEGYZÉS: Ha biztonságos vezeték nélküli hálózatra csatlakozik, amikor a rendszer kéri, adja meg a vezeték nélküli hozzáféréshez szükséges jelszót.

- Ha az internethez csatlakozik, jelentkezzen be egy Microsoft-fiókkal, vagy hozzon létre egyet. Ha nem csatlakozik az internethez, hozzon létre egy offline fiókot.
- A **Support and Protection** (Támogatás és védelem) képernyőn adja meg elérhetőségi adatait.

- 6 Keresse meg, és használja a Dell-alkalmazásokat a Windows Start menüben – ajánlott

1. táblázat: Dell-alkalmazások keresése

Erőforrások

Leírás



My Dell

A fontos Dell alkalmazások, súgócikkek és a számítógéppel kapcsolatos más fontos információk központi helye. Emellett tájékoztatást nyújt a jótállás állapotáról, az ajánlott tartozékokról és az elérhető szoftverfrissítésekről.



SupportAssist

Proaktív módon ellenőrzi a számítógép hardvereinek és szoftvereinek állapotát. A SupportAssist operációsrendszer-helyreállító eszköz képes megoldani az operációs rendszerrel kapcsolatban felmerülő bizonyos problémákat. További információkért olvassa el a SupportAssist dokumentációját:

www.dell.com/support.



MEGJEGYZÉS: A garancia meghosszabbításához vagy kibővítéséhez kattintson a garancia lejáratának dátumára a SupportAssist oldalon.



Dell Update

Kritikus javításokkal és a legújabb eszköz-illesztőprogramokkal látja el a számítógépet. A Dell Update használatával kapcsolatos további információkért olvassa el az [SLN305843](#) számú tudásbáziscikket a www.dell.com/support oldalon.



Dell Digital Delivery

Szoftverek letöltésére, többek között a megvásárolt, de a számítógépre nem előtelepített szoftverek letöltésére szolgál. A Dell Digital Delivery használatával kapcsolatos további információkért olvassa el a [153764](#) számú tudásbáziscikket a www.dell.com/support oldalon.

- 7 Készítsen helyreállító meghajtót a Windows rendszerhez.




MEGJEGYZÉS: A Windows rendszerben esetlegesen előforduló hibák megkeresése és megjavítása érdekében ajánlott helyreállító meghajtót készíteni.

További információ: [USB helyreállító meghajtó készítése a Windows rendszerhez.](#)

Helyreállítási USB-meghajtó létrehozása Windows rendszerhez

A Windows rendszerben esetlegesen előforduló hibák megkeresése és kijavítása érdekében hozzon létre helyreállítási meghajtót. A helyreállítási meghajtó létrehozásához egy legalább 16 GB kapacitású USB flash-meghajtóra lesz szüksége.

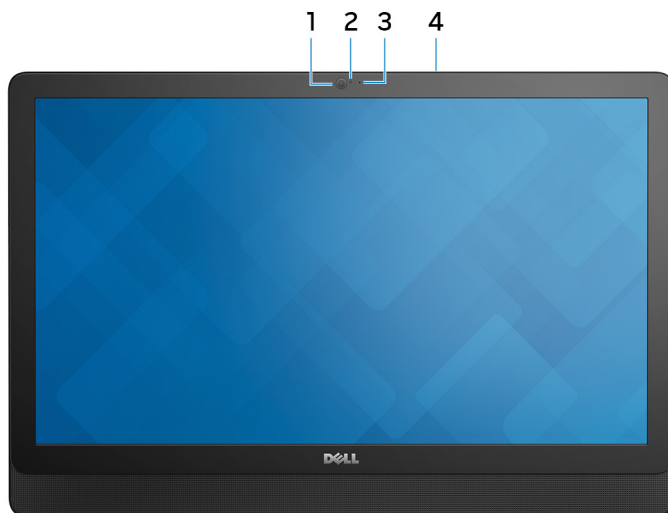
 **MEGJEGYZÉS: A folyamat akár egy óráig is eltarthat.**

 **MEGJEGYZÉS: A következő lépések a telepíteni kívánt Windows verziójától függően eltérőek lehetnek. A legfrissebb utasításokért látogasson el a [Microsoft támogatási webhelyre](#).**

- 1 Csatlakoztasson egy USB flash-meghajtót a számítógéphez.
- 2 A Windows keresésbe írja be írja be, hogy Recovery (Helyreállítás).
- 3 Kattintson a keresési eredmények között található **Create a recovery drive** (Helyreállítási meghajtó létrehozása) elemre.
Megjelenik a **User Account Control** (Felhasználói fiókok felügyelete) ablak.
- 4 A folytatáshoz kattintson a **Yes** (Igen) lehetőségre.
Megjelenik a **Recovery Drive** (Helyreállítási meghajtó) ablak.
- 5 Válassza a **Back up system files to the recovery drive** (A rendszerfájlok biztonsági mentése a helyreállítási meghajtóra) lehetőséget, majd kattintson a **Next** (Tovább) gombra.
- 6 Válassza az **USB flash drive** (USB flash-meghajtó) lehetőséget, majd kattintson a **Next** (Tovább) lehetőségre.
Ekkor egy üzenet jelenik meg, amely arra hívja fel a figyelmet, hogy az USB flash-meghajtón lévő összes adat elveszik.
- 7 Kattintson a **Létrehozás** gombra.
- 8 Kattintson a **Befejezés** gombra.
Ha többet szeretne tudni arról, hogyan lehet újratelepíteni a Windowst az USB helyreállítási meghajtóval, olvassa el a *Hibaelhárítás* című részt a készülék *Szervizelési kézikönyvében*, amely a www.dell.com/support/manuals oldalon található.

Nézetek

Elöl



1. ábra. Előnézet

1 Kamera

Lehetővé teszi a videobeszélgetést, fényképek készítését és videók rögzítését.

2 Kamera állapotjelzője

Akkor világít, amikor a kamera használatban van.

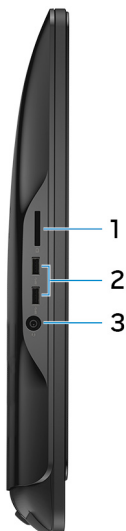
3 Mikrofon (nem érintőképernyős típushoz)

Digitális hangbemenetet biztosít hangfelvételekhez, hanghívásokhoz stb.

4 Mikrofon (érintőképernyős típushoz)

Digitális hangbemenetet biztosít hangfelvételekhez, hanghívásokhoz stb.

Bal



2. ábra. Bal oldali nézet

1 Médiakártya-olvasó

Médiakártyák olvasása és írása.

2 USB 3.0-portok (2 db)

Csatlakozást biztosít perifériák, például külső adattároló eszközök és nyomtatók számára. Maximum 5 GB/s adatátviteli sebességet biztosít.

3 Headsetport


Fejhallgató vagy headset (kombinált fejhallgató/mikrofon) csatlakoztatására szolgál.

Jobb

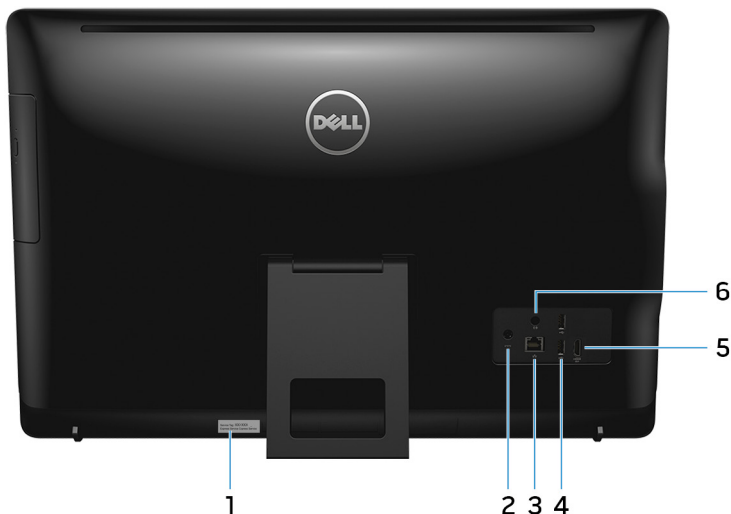


3. ábra. Jobb oldali nézet

- 1 Optikai meghajtó (opcionális)**
CD és DVD olvasására, illetve írására szolgál.
- 2 Kijelző fényerőszabályzó gombjai (2 db)**
Nyomja meg a fényerő növeléséhez vagy csökkentéséhez.
- 3 Bemenetiforrás-választó gomb**
A gombot megnyomva választhatja ki a bemeneti videojelforrást.
- 4 Bekapcsológomb**
A számítógép bekapcsolására vagy a számítógép működési módjának megváltoztatására szolgál.
Ha a számítógép be van kapcsolva, a megnyomásával alvó állapotba vált.
A számítógép kényszerített kikapcsolásához nyomja meg és tartsa 4 másodpercig lenyomva.

 **MEGJEGYZÉS:** Az Energiagazdálkodási lehetőségekben személyre szabhatja a bekapcsológomb viselkedését. Bővebb információért lásd az *Én és a Dell számítógémem* című részt a www.dell.com/support/manuals weboldalon.

Hátul



4. ábra. Hátnézet

1 Szervizcímke

A szervizcímke egy egyedi alfanumerikus azonosító, amelynek segítségével a Dell szerviztechnikusai azonosíthatják a számítógép hardveres összetevőit, és hozzáférhetnek a garanciális információkhoz.

2 Tápadapterport

A gép tápellátásához csatlakoztasson egy adaptert.

3 Hálózati csatlakozó (jelzőfényekkel)

Routeről vagy széles sávú modemről érkező Ethernet (RJ45) kábel csatlakoztatására szolgál a hálózati vagy az internetes hozzáférés érdekében.

A csatlakozó melletti két jelzőfény jelzi a vezetékes hálózati csatlakozás állapotát és aktivitását.

4 USB 2.0-portok (2 db)

Csatlakozást biztosít perifériák, például külső adattároló eszközök és nyomtatók számára. Maximum 480 MB/s adatátviteli sebességet tesz lehetővé.

5 **HDMI-bemeneti port**

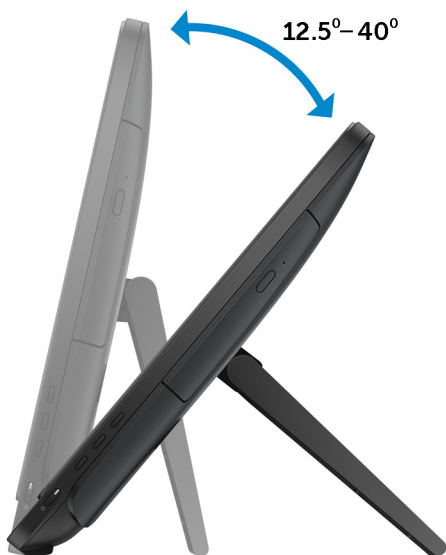
Játékkonzol, Blu-ray lejátszó vagy más HDMI-kimenettel rendelkező eszköz csatlakoztatása.

6 **Audio-out-port**

Audiokimeneti eszközök csatlakoztatása, mint a hangszórók, erősítők stb.

Dőlés

Kitámasztó állvány



Talapzatállvány





Műszaki adatok

Méreték és súly

2. táblázat: Méreték és súly

Magasság	<ul style="list-style-type: none">· Kitámasztó állvány – 385,33 mm (15,17 hüvelyk)· Talapzattal rendelkező állvány – 440,33 mm (17,34 hüvelyk)		
Szélesség	576,62 mm (22,70 hüvelyk)		
Mélység	Kitámasztó állvánnyal	Talapzatállvánnyal	Állvány nélkül
Érintő képernyős	60,70 mm (2,39 hüvelyk)	205,00 mm (8,07 hüvelyk)	38,20 mm (1,50 hüvelyk)
Nem érintőképernyős	61,80 mm (2,43 hüvelyk)	205,00 mm (8,07 hüvelyk)	39,30 mm (1,55 hüvelyk)
Súly (maximum)			
Érintő képernyős	8,36 kg (18,43 lb)		
Nem érintőképernyős	6,38 kg (14,07 font)		



MEGJEGYZÉS: A laptop tömege a megrendelt konfigurációtól és a gyártási eltérésektől függően változhat.

Rendszer-információ

3. táblázat: Rendszer-információ

Számítógépmo­dell	Inspiron 24–3464
Processzor	<ul style="list-style-type: none">· 7.generációs Intel Core i3-7100U· 7.generációs Intel Core i5-7200U· Intel Pentium processzor

Chipkészlet

Integrált processzor

Memória

4. táblázat: Memória

Foglalatok	Két SODIMM-foglalat
Típus	DDR4
Sebesség	Maximum 2133 MHz
Támogatott konfigurációk	2 GB, 4 GB, 6 GB, 8 GB, és 16 GB

Portok és csatlakozók

5. táblázat: Portok és csatlakozók

Külső:

Hálózat	Egy RJ45-port
USB	<ul style="list-style-type: none">• Két USB 2.0 port• Két USB 3.0-port
Audio és videó	<ul style="list-style-type: none">• Egy HDMI-bemeneti port• Egy audio vonalkimeneti port• Egy headsetport

6. táblázat: Portok és csatlakozók

Belső:

M.2-kártya	Egy M.2 bővíthely WLAN és Bluetooth számára
------------	---

Kommunikáció


7. táblázat: Kommunikáció

Ethernet	10/100 Mbps Ethernet vezérlő az alaplapba integrálva
Vezeték nélküli kapcsolat	<ul style="list-style-type: none">• WIFI 802.11ac

- WIFI 802.11b/g/n
- Bluetooth 4.0

Videó

8. táblázat: Videó műszaki adatai

	Integrált	Különálló
Vezérlő	Integrált processzor	NVIDIA GeForce 920MX  MEGJEGYZÉS: A grafikus kártya minden szabad portjához csatlakoztathat monitort. A számítógéphez egy monitort csatlakoztathat.
Memória	Megosztott rendszermemória	2 GB GDDR5

Audio

9. táblázat: Audio

Vezérlő	Realtek ALC3661 Waves MaxxAudio Pro
Hangszórók	Kettő
Hangszórókimenet	<ul style="list-style-type: none"> · Átlag – 3 W · Csúcs – 3,5 W
Mikrofon	Különálló digitális mikrofon
Hangerőszabályzók	Programmenük

Tárolóhely

10. táblázat: Tárolóhely

Interfész	<ul style="list-style-type: none">• SATA 3 Gbps az optikai meghajtó számára• SATA 6 Gbps a merevlemez-meghajtó számára
Merevlemez-meghajtó	Egy 2,5 hüvelykes meghajtó
Optikai meghajtó	Egy 9,5 mm-es DVD+/-RW meghajtó (opcionális)

Médiakártya-olvasó

11. táblázat: Médiakártya-olvasó

Típus	Egy 4 az 1-ben foglalat
Támogatott kártyák	<ul style="list-style-type: none">• SD-kártya• MultiMediaCard (MMC)• SD bővített kapacitású (SDXC) kártya• SD nagy kapacitású (SDHC) kártya

Kijelző

12. táblázat: Kijelző

Típus	<ul style="list-style-type: none">• 23,8 hüvelykes FHD érintőképernyő• 23,8 hüvelykes FHD nem érintőképernyő
Felbontás (maximum)	1920 × 1080
Képpontméret	0,2745 mm × 0,2745 mm
Magasság	317,40 mm (12,50 hüvelyk)
Szélesség	543 mm (21,38 hüvelyk)
Átló	604,52 mm (23,80 hüvelyk)

Frissítési frekvencia	60 Hz
Vezérlők	A fényerő a kijelző fényerőnövelő/-csökkentő gombjaival állítható.

Kamera

13. táblázat: Kamera

Felbontás	<ul style="list-style-type: none"> Állókép: 0,92 megapixel Videó: 1280 × 720 30 kép/mp mellett (maximum)
Átlós látószög	74 fok

Állvány

14. táblázat: Állvány

	Kitámasztó	Talapzat
Magasság	174,80 mm (6,88 hüvelyk)	227,70 mm (8,96 hüvelyk)
Szélesség	120 mm (4,72 hüvelyk)	205,60 mm (8,09 hüvelyk)
Mélység	22,50 mm (0,89 hüvelyk)	225,42 mm (8,87 hüvelyk)
Működési szög	12,5° - 45°	-5° - 30°

Tápadapter

15. táblázat: Tápadapter

Típus	65 W	90 W
Bemeneti feszültség	100 és 240 V egyenáram között	
Bemeneti frekvencia	50 Hz és 60 Hz között	
Bemeneti áramerősség (maximum)	1,70 A	2,50 A

Típus	65 W	90 W
Kimeneti feszültség (folyamatos)	3,34 A	4,62 A
Névleges kimeneti feszültség	19,50 V egyenáram	
Hőmérsékleti tartomány (üzemi)	0 °C és 40 °C között (32 °F és 104 °F között)	
Hőmérsékleti tartomány (tárolási)	-40 °C és 70 °C között (-40 °F és 158 °F között)	

Számítógép használati környezete

Légekörszennyezési szint: G1-es osztályú az ISA-S71.04-1985 jelű szabvány szerint

16. táblázat: Számítógép használati környezete

	Üzemi	Tárolóhely
Hőmérséklet-tartomány	0°C és 35°C között (32°F és 95°F között)	-40°C és 65°C között (-40°F és 149°F között)
Relatív páratartalom (legfeljebb)	10% - 90% (nem lecsapódó)	0–95% (nem lecsapódó)
Vibráció (maximum)*	0,66 GRMS	1,30 GRMS
Rázkódás (maximum)	110 G [†]	160 G [‡]
Tengerszint feletti magasság (maximum):	-15,2 m és 3048 m között (-50 láb – 10 000 láb)	-15,2 m és 10 668 m között (-50 láb – 35 000 láb)

*Mért rezgés, a felhasználói környezetet szimuláló, véletlenszerű rezgési spektrumot használva.

[†] 2 ms-os félszínű rezgéssel mérve, a merevlemez-meghajtó üzemelése mellett.



[‡] 2 ms-os félszínű rezgéssel mérve, a merevlemez-meghajtó készenléti állapota mellett.

Segítség igénybevétele és a Dell elérhetőségei

Mire támaszkodhat a probléma önálló megoldása során?

A probléma önálló megoldását szolgáló alábbi források révén juthat a Dell-termékekkel és -szolgáltatásokkal kapcsolatos információhoz és segítséghez:

17. táblázat: Mire támaszkodhat a probléma önálló megoldása során?

Mire támaszkodhat a probléma önálló megoldása során?	Forrás címe
A Dell-termékekre és -szolgáltatásokra vonatkozó információk	www.dell.com
My Dell	
Tippek	
Forduljon a támogatási szolgálathoz	A Windows keresőmezőjébe írja be a Contact Support kifejezést, majd nyomja le az Enter billentyűt.
Az operációs rendszer online súgója	www.dell.com/support/windows www.dell.com/support/linux
Hibaelhárítási információk, felhasználói kézikönyvek, beállítási utasítások, termékspecifikációk, műszaki segítséget nyújtó blogok, illesztőprogramok, szoftverfrissítések stb.	www.dell.com/support
Dell-tudásbáziscikkek számos számítógépes probléma megoldásához.	1 Látogasson el a www.dell.com/support weboldalra.

Mire támaszkodhat a probléma önálló megoldása során?**Forrás címe**

Ismerje meg számítógépe következő adatait:

- A termék műszaki adatai
- Operációs rendszer
- A termék beállítása és használata
- Adatok biztonsági mentése
- Hibaelhárítás és diagnosztika
- Gyári és rendszerbeállítások visszaállítása
- BIOS-információk

- 2 A **Search** (Keresés) mezőbe írja be a tárgyat vagy a kulcsszót.
- 3 A kapcsolódó cikkek megjelenítéséhez kattintson a **Search** (Keresés) gombra.

Lásd: *Me and My Dell (Én és a Dell-számítógépem)* a www.dell.com/support/manuals weboldalon.

Az adott termékre vonatkozó *Me and My Dell (Én és a Dell-számítógépem)* weboldal megkereséséhez a következők segítségével azonosítsa a terméket:

- Válassza ki a **Detect Product** (Termék detektálása) lehetőséget.
- Keresse meg a terméket a **View Products** (Termékek megtekintése) részben található legördülő menüben.
- A keresőmezőbe írja be a következő adatokat: **szolgáltatáscímke száma** vagy **termékazonosító**.

A Dell elérhetőségei

Ha értékesítéssel, műszaki támogatással vagy ügyfélszolgálattal kapcsolatosan szeretne a Dellhez fordulni, látogasson el ide: www.dell.com/contactdell.



MEGJEGYZÉS: Az elérhetőség országonként/régióinként és termékenként változik, és előfordulhat, hogy néhány szolgáltatás nem áll rendelkezésre az Ön országában/régiójában.



MEGJEGYZÉS: Amennyiben nem rendelkezik aktív internetkapcsolattal, elérhetőségeinket megtalálhatja a vásárlást igazoló nyugtán, a csomagoláson, a számlán vagy a Dell-termékkatalógusban.