

Inspiron 22

Серии 3000

Настройки и технические характеристики

Модель компьютера: Inspiron 22-3265
нормативная модель: W17B
нормативный тип: W17B001



Примечания, предупреждения и предостережения



ПРИМЕЧАНИЕ: Указывает на важную информацию, которая поможет использовать компьютер более эффективно.



ОСТОРОЖНО: ПРЕДУПРЕЖДЕНИЕ. Указывает на опасность повреждения оборудования или потери данных и подсказывает, как этого избежать.



ПРЕДУПРЕЖДЕНИЕ: Указывает на риск повреждения оборудования, получения травм или на угрозу для жизни.

© Dell Inc., 2016 г. Все права защищены. Данное изделие защищено законодательством США и международным законодательством в области защиты авторского права и интеллектуальной собственности. Dell и логотип Dell являются товарными знаками корпорации Dell в США и/или в других странах. Прочие товарные знаки и наименования, упомянутые в данном документе, могут являться товарными знаками соответствующих компаний.

2016-04

Ред. A00

Содержание

Настройка компьютера.....	4
Внешний вид.....	8
Передняя панель.....	8
Left (Влево).....	9
Right (Вправо).....	10
Назад.....	11
Технические характеристики.....	12
Размеры и вес.....	12
Сведения о системе.....	12
Оперативная память.....	13
Порты и разъемы.....	13
Связь.....	13
Видео.....	14
Audio.....	14
При хранении.....	14
Устройство чтения карт памяти.....	14
Дисплей.....	15
Камера.....	15
Стойка.....	15
Адаптер питания.....	16
Условия эксплуатации компьютера.....	16
Справка и обращение в компанию Dell.....	17
Материалы для самостоятельного разрешения вопросов.....	17
Обращение в компанию Dell.....	18

Настройка компьютера

- 1 Установите подставку.

Подставка-пьедестал



Подставка-стенд



- 2 Настройка клавиатуры и мыши.

См. документацию, поставляемую в комплекте с клавиатурой и мышью.

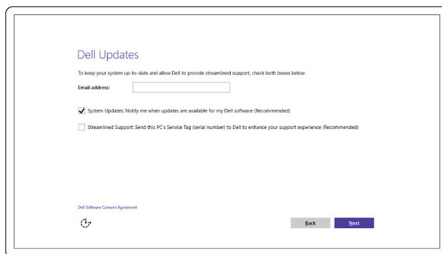
3 Подключите адаптер питания и нажмите на кнопку питания.



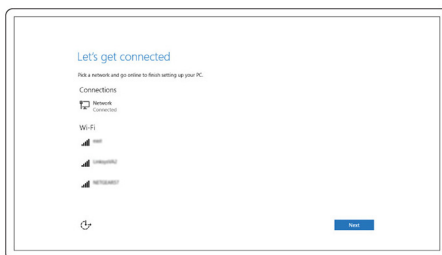
4 Завершите настройку операционной системы.

Для Windows:

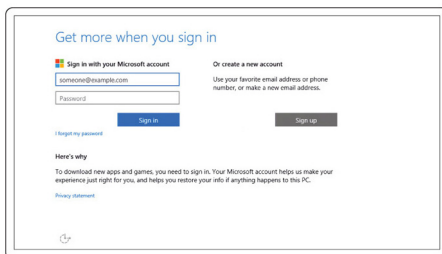
а) Включите обновления Dell.



б) Подключитесь к сети.



с) Войдите в учетную запись Microsoft или создайте локальную учетную запись.



Для Ubuntu:

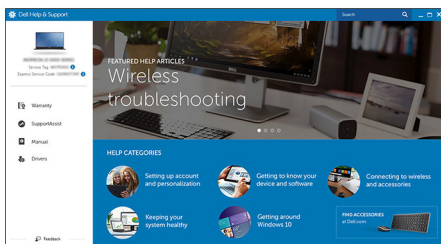
Для завершения установки следуйте инструкциям на экране.

5 Просмотрите ресурсы Dell на рабочем столе.



Зарегистрируйте компьютер

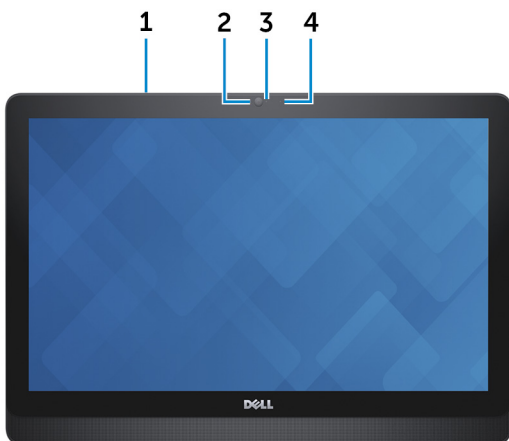
Справка и поддержка Dell



SupportAssist — Проверьте и обновите компьютер

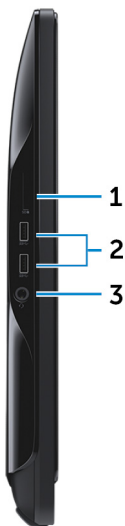
Внешний вид

Передняя панель



- 1 Микрофон (только для модели с сенсорным экраном)**
Обеспечивает высококачественный цифровой ввод для записи звука, совершения голосовых вызовов и т.д.
- 2 Камера**
Позволяет участвовать в видеочате, снимать фото и видео.
- 3 Индикатор состояния камеры**
Светится, когда используется камера.
- 4 Микрофон (только для модели с несенсорным экраном)**
Обеспечивает высококачественный цифровой ввод для записи звука, совершения голосовых вызовов и т.д.

Left (Влево)



- 1 Устройство чтения карт памяти**
Используется для работы с картами памяти.
- 2 Порты USB 3.0 (2)**
Подключение периферийных устройств, таких как устройства хранения данных, принтеры и др. Передача данных со скоростью до 5 Гбит/с.
- 3 Разъем для наушников**
Подключение наушников, микрофона или гарнитуры (наушников и микрофона).

Right (Вправо)



1 Оптический дисковод (заказывается дополнительно)

Чтение с дисков и запись на диски CD и DVD.

2 Кнопки увеличения яркости (2)

Нажмите для увеличения или уменьшения яркости экрана.

3 Кнопка вкл./выкл. экрана

Нажмите и удерживайте кнопку для отключения дисплея; нажмите кнопку еще раз для включения дисплея.

4 Кнопка питания

Включает компьютер или изменяет состояние питания компьютера.

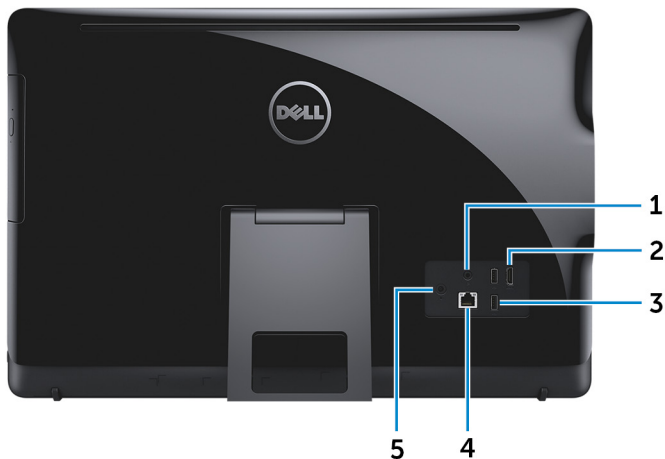
Нажмите, чтобы переключить компьютер в спящий режим, если он включен.

Нажмите и удерживайте в течение 4 секунд для принудительного выключения компьютера.



ПРИМЕЧАНИЕ: Поведение кнопки питания можно настроить в разделе «Электропитание». Дополнительная информация приведена в разделе *Я и мой компьютер Dell* на веб-странице www.dell.com/support/manuals.

Назад



- 1 Аудиовыход**
Подключение аудио-устройств вывода, например, динамиков, усилителей и др.
- 2 Порт HDMI-out**
Подключение телевизора или устройств с портом HDMI-in. Вывод видео и звука.
- 3 Порты USB 2.0 (2)**
Подключение периферийных устройств, таких как накопительные устройства, принтеры и др. Передача данных со скоростью до 480 Мбит/с.
- 4 Сетевой порт**
Подключите кабель Ethernet (RJ45) от маршрутизатора или широкополосного модема для подключения к сети или доступа в Интернет.
Два индикатора рядом с разъемом показывают состояние подключения и активность сети.
- 5 Порт адаптера питания**
Подключение адаптера питания для питания компьютера.

Технические характеристики

Размеры и вес

Высота	<ul style="list-style-type: none">Подставка-стенд — 349,55 мм (13,76 дюйма)Подставка-пьедестал — 402,54 мм (15,85 дюйма)		
Ширина	526,20 мм (20,72 дюйма)		
Глубина	С подставкой-стендом	С подставкой-пьедесталом	Без подставки
Сенсорный экран	55,85 мм (2,20 дюйма)	205,60 мм (8,09 дюйма)	33,10 мм (1,30 дюйма)
Несенсорный экран	56,95 мм (2,24 дюйма)	205,60 мм (8,09 дюйма)	34,20 мм (1,35 дюйма)
Вес (макс.)			
Сенсорный экран	5,35 кг (11,78 фунта)	7,17 кг (15,79 фунта)	5,36 кг (11,80 фунта)
Несенсорный экран	4,90 кг (10,79 фунта)	6,25 кг (13,77 фунта)	4,43 кг (9,75 фунта)



ПРИМЕЧАНИЕ: Вес ноутбука может отличаться в зависимости от заказанной конфигурации и особенностей производства.

Сведения о системе

Модель компьютера	Inspiron 22-3265
Процессор	<ul style="list-style-type: none">AMD A8-7410AMD A6-7310AMD E2-7110
Набор микросхем системы	Встроенный в процессор

Оперативная память

Слоты	Два слота SODIMM
Тип	DDR3L
Быстродействие	До 1600 МГц
Поддерживаемые конфигурации	2 ГБ, 4 ГБ, 6 ГБ, 8 ГБ, 10 ГБ, 12 ГБ и 16 ГБ

Порты и разъемы

Внешние:

Сеть	Один порт RJ45
USB	<ul style="list-style-type: none">• Два порта USB 2.0• Два порта USB 3.0
Аудио/Видео	<ul style="list-style-type: none">• Один порт HDMI-out• Один порт линейного выхода аудио• Один разъем для наушников

Внутренние:

Карта M.2	Один слот M.2 для комбинированной платы WLAN и Bluetooth
-----------	--

СВЯЗЬ

Ethernet	встроенный в системную плату Ethernet-контроллер 10/100/1000 Мбит/с
Беспроводная связь	<ul style="list-style-type: none">• Wi-Fi 802.11ac• Wi-Fi 802.11b/g/n• Bluetooth 4.0

Видео

	Встроенный контроллер	На отдельной плате
Контроллер	Встроенный в процессор	AMD Radeon R5 A330
Оперативная память	Совместная системная память	2 Гб DDR3L

Audio

Контроллер	Realtek ALC3661 с Waves MaxxAudio Pro
Динамики	Два
Мощность динамика	<ul style="list-style-type: none">• Средняя — 3 Вт• Пиковая — 3,5 Вт
Микрофон	Один встроенный цифровой микрофон
Регулировка уровня громкости	Меню программ

При хранении

Интерфейс	<ul style="list-style-type: none">• SATA 3 Гбит/с для оптического дисководов.• SATA 6 Гбит/с для жесткого диска.
Жесткий диск	Один 2,5-дюймовый диск
Оптический дисковод	Один 9,5 мм DVD+/-RW (дополнительный)

Устройство чтения карт памяти

Тип	Один слот «4-в-1»
Поддерживаемые карты	<ul style="list-style-type: none">• Карта SD• MultiMediaCard (MMC);• Карта памяти SD Extended Capacity (SDXC).

- Карта SD High Capacity (SDHC)

Дисплей

Тип	<ul style="list-style-type: none"> • Сенсорный экран FHD 21,5 дюйма • Несенсорный экран FHD 21,5 дюйма
Разрешение (макс.)	1920 x 1080
Шаг пикселя	0,2479 мм x 0,2479 мм
Высота	292,2 мм (11,50 дюйма)
Ширина	497,6 мм (19,60 дюйма)
Диагональ	546,1 мм (21,5 дюйма)
Частота обновления	60 Гц
Настройка	Яркость регулируется с помощью кнопки увеличения/уменьшения яркости

Камера

Разрешение	<ul style="list-style-type: none"> • Фото: 0,92 мегапикселя • Видео: 1280 x 720 (HD) с частотой 30 кадров/с (максимум)
Угол обзора по диагонали	74 градуса

Стойка

	Стенд	Пьедестал
Высота	175 мм (6,89 дюйма).	228,5 мм (9,0 дюйма)
Ширина	120 мм (4,72 дюйма)	225,6 мм (8,88 дюйма)
Глубина	22,76 мм (0,9 дюйма)	205,6 мм (8,09 дюйма).
Вес	0,63 кг (1,39 фунта)	1,81 кг (3,99 фунта)

Адаптер питания

Тип	65 Вт	90 Вт
Входное напряжение	100—240 В переменного тока	
Входная частота	50 Гц—60 Гц	
Входной ток (максимальный)	1,70А	2,50А
Выходной ток (непрерывный)	3,34А	4,62А
Номинальное выходное напряжение	19,50 В постоянного тока	
Диапазон температур: при работе	от 0 до 40 °С (от 32 до 104 °F)	
Диапазон температур: хранение	От -40 °С до 70 °С (от -40 до 158 °F)	

Условия эксплуатации компьютера

Уровень загрязняющих веществ в атмосфере: G1, как определено в ISA-S71.04-1985

	При работе	При хранении
Диапазон температур:	от 0°С до 35°С (от 32°F до 95°F)	от -40 до 65 °С (от -40 до 149 °F)
Относительная влажность (макс.)	10% – 90% (без конденсации)	от 0 до 95 % (без образования конденсата)
Вибрация (макс.)*	0,66 GRMS	1,30 GRMS
Ударная нагрузка (макс.)	110 G [†]	160 G [‡]
Высота над уровнем моря (макс.)	от -15,2 м до 3048 м (от -50 футов до 10 000 футов)	от -15,2 м до 10 668 м (от -50 футов до 35 000 футов)

* Рассчитано исходя из случайного набора вибрационных частот, имитирующих работу пользователя.

† Определено для полусинусоидального импульса длительностью 2 мс при находящемся в работе жестком диске.

‡ Определено для полусинусоидального импульса длительностью 2 мс при находящейся в припаркованном положении головке жесткого диска.

Справка и обращение в компанию Dell

Материалы для самостоятельного разрешения вопросов

Вы можете получить информацию и помощь по продуктам и сервисам Dell, используя следующие материалы для самостоятельного разрешения вопросов:

Информация о продуктах и сервисах
Dell

www.dell.com

приложение Dell «Справка и
поддержка»



приложение «Начало работы»



Доступ к справке в Windows 10

В поле поиска ОС Windows введите **Справка и поддержка** и нажмите клавишу **Ввод**.

Онлайн-справка для операционной
системы

www.dell.com/support/windows
www.dell.com/support/linux

Для получения информации по
устранению неисправностей,
руководств пользователя, инструкций
по настройке, технических
характеристики продуктов, блогов
технической поддержки, драйверов,
обновлений программного обеспечения
и т.д.

www.dell.com/support

Узнайте больше о своей операционной
системе, настройках и возможностях
использования своего компьютера,
резервном копировании данных,
диагностиках и т.д.

См. «Я и Мой Dell» по адресу
www.dell.com/support/manuals.

Обращение в компанию Dell

Порядок обращения в компанию Dell по вопросам сбыта, технической поддержки или обслуживания клиентов см. по адресу www.dell.com/contactdell.



ПРИМЕЧАНИЕ: Доступность служб различается в зависимости от страны и типа продукции, и некоторые службы могут быть недоступны в вашем регионе.



ПРИМЕЧАНИЕ: При отсутствии действующего подключения к Интернету можно найти контактные сведения в счете на приобретенное изделие, упаковочном листе, накладной или каталоге продукции компании Dell.