

# Inspiron 22

## Série 3000

# Configuração e especificações

Modelo do computador: Inspiron 22-3265  
Modelo regulamentar: W17B  
Tipo regulamentar: W17B001



# Notas, avisos e advertências

---



**NOTA:** Uma NOTA indica informações importantes para melhor utilizar o computador.



**AVISO:** Um AVISO indica potenciais danos do hardware ou a perda de dados e explica como evitar o problema.



**ADVERTÊNCIA:** Uma ADVERTÊNCIA indica potenciais danos no equipamento, lesões pessoais ou mesmo morte.

---

© 2016 Dell Inc. Todos os direitos reservados. Este produto está protegido por leis de copyright e de propriedade intelectual dos EUA e internacionais. Dell e o logótipo da Dell são marcas comerciais da Dell Inc. nos Estados Unidos e/ou noutras jurisdições. Todas as outras marcas e nomes aqui mencionados podem ser marcas comerciais das respetivas empresas.

2016-04

Rev. A00

# Índice

<b>Configurar o computador.....</b>	<b>4</b>
<b>Vistas.....</b>	<b>8</b>
Frente.....	8
Esquerda.....	9
Direita.....	10
Posterior.....	11
<b>Especificações.....</b>	<b>12</b>
Dimensões e peso.....	12
Informações sobre o sistema.....	12
Memória.....	13
Portas e conectores.....	13
Comunicações.....	13
Vídeo.....	14
Áudio.....	14
Armazenamento.....	14
Leitor de cartões multimédia.....	14
Ecrã.....	15
Câmara.....	15
Suporte.....	15
Transformador.....	16
Características ambientais.....	16
<b>Obter ajuda e contactar a Dell.....</b>	<b>17</b>
Recursos de autoajuda.....	17
Contactar a Dell.....	17

# Configurar o computador

---

- 1 Instale o suporte.

## Suporte de pedestal



## Suporte de cavalete



- 2 Configure o teclado e o rato.

Consulte a documentação fornecida com o teclado e o rato.

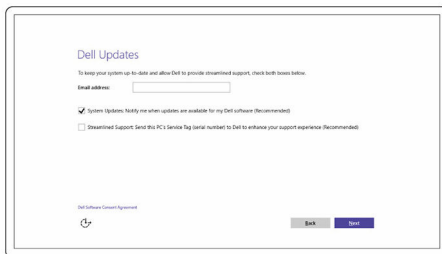
- 3 Ligue o transformador e prima o botão de ligar/desligar.



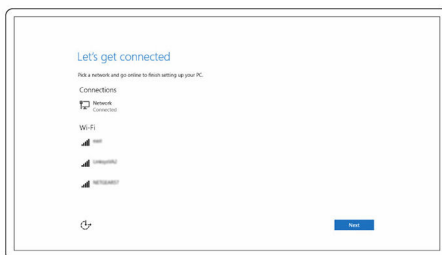
#### 4 Termine a configuração do sistema operativo.

##### **Windows:**

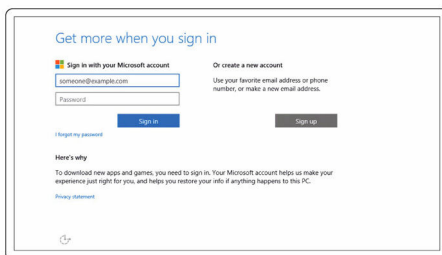
a) Active as actualizações da Dell.



b) Ligue-se à sua rede.



c) Inicie uma sessão na sua conta Microsoft ou crie uma conta local.



##### **Ubuntu:**

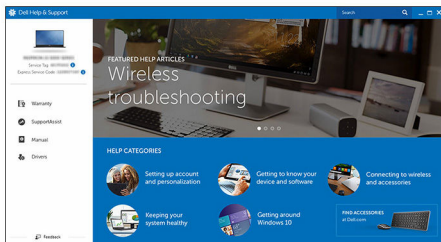
Siga as instruções apresentadas no ecrã para concluir a configuração.

5 Explore os recursos Dell no ambiente de trabalho.



Registrar o computador

Suporte e ajuda Dell

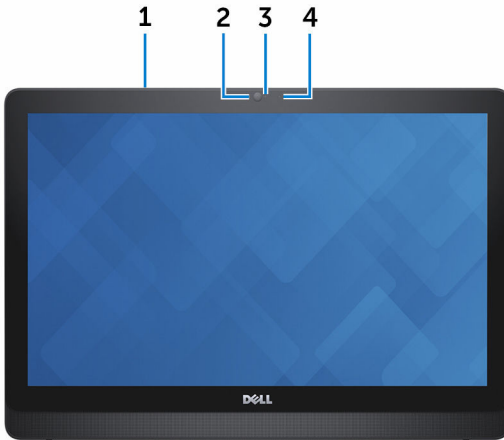


SupportAssist— Verificar e atualizar o computador

# Vistas

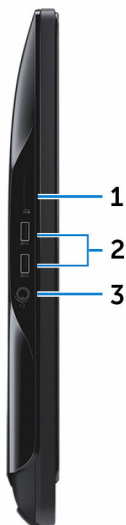
---

## Frente



- 1 Microfone (só para o modelo de ecrã táctil)**  
Fornece uma entrada de som digital de alta qualidade para gravação de áudio, chamadas de voz e mais.
- 2 Câmara**  
Permite-lhe ter conversas de vídeo, tirar fotografias e gravar vídeos.
- 3 Luz de estado da câmara**  
Acende-se quando a câmara está em utilização.
- 4 Microfone (só para o modelo de ecrã não táctil)**  
Fornece uma entrada de som digital de alta qualidade para gravação de áudio, chamadas de voz e mais.

# Esquerda



**1 Leitor de cartões multimédia**

Lê e grava cartões multimédia.

**2 Portas USB 3.0 (2)**

Ligue periféricos, tais como dispositivos de memória, impressoras, etc. Permite velocidades de transferência de até 5 Gbps.

**3 Porta de auscultadores**

Ligue auscultadores, um microfone ou um auricular (conjunto de auscultadores e microfone).

# Direita



**1 Unidade óptica (opcional)**

Lê e grava CDs e DVDs.

**2 Botões de aumento da luminosidade (2)**

Prima para aumentar ou diminuir a luminosidade do ecrã.

**3 Botão de ligar/desligar o ecrã**

Prima sem soltar para desligar o ecrã; prima novamente para desligar o ecrã.

**4 Botão de ligar/desligar**

Liga o seu computador ou altera o estado de alimentação do seu computador.

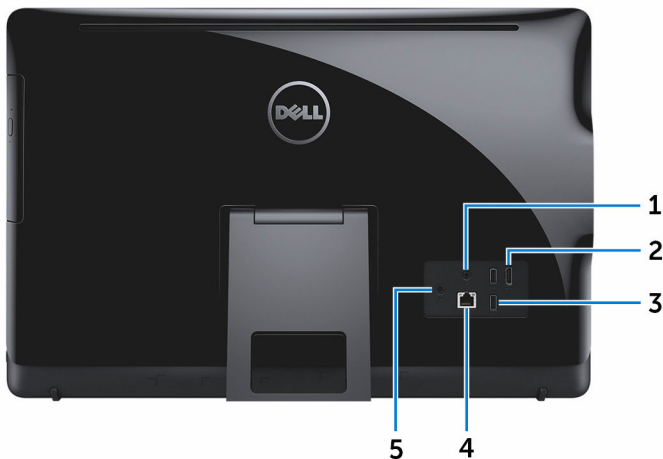
Prima para colocar o computador em modo de suspensão se estiver ligado.

Prima sem soltar durante 4 segundos para forçar o encerramento do computador.



**NOTA:** Pode personalizar o funcionamento do botão de ligar/desligar nas Opções de Energia. Para mais informações, consulte *Eu e o meu Dell* em [www.dell.com/support/manuals](http://www.dell.com/support/manuals).

# Posterior



**1 Porta de saída de áudio**

Ligue dispositivos de saída de áudio, tais como altifalantes, amplificadores e outros.

**2 Porta de saída HDMI**

Ligue um televisor ou outro dispositivo que suporte a entrada HDMI. Fornece a saída de vídeo e áudio.

**3 Portas USB 2.0 (2)**

Ligue periféricos, tais como dispositivos de memória, impressoras, etc. Permite velocidades de transferência de até 480 Mbps.

**4 Porta de rede**

Ligue um cabo Ethernet (RJ45) a partir de um router ou de um modem de banda larga para obter acesso a uma rede ou à Internet.

As duas luzes próximas do conector indicam o estado da ligação e a actividade da rede.

**5 Porta do transformador**

Ligue um transformador para fornecer energia ao seu computador.

# Especificações

---

## Dimensões e peso

- Altura
- Suporte de cavalete - 349,55 mm (13,76 polegadas)
  - Suporte de pedestal - 402,54 mm (15,85 polegadas)

Largura 526,20 mm (20,72 polegadas)

Profundidade **Com suporte de cavalete** **Com suporte de pedestal** **Sem suporte**

Ecrã tátil 55,85 mm (2,20 polegadas) 205,60 mm (8,09 polegadas) 33,10 mm (1,30 polegadas)

Ecrã não tátil 56,95 mm (2,24 polegadas) 205,60 mm (8,09 polegadas) 34,20 mm (1,35 polegadas)

Peso (máximo)

Ecrã tátil 5,35 kg (11,78 lb) 7,17 kg (15,79 lb) 5,36 kg (11,80 lb)

Ecrã não tátil 4,90 kg (10,79 lb) 6,25 kg (13,77 lb) 4,43 kg (9,75 lb)



**NOTA:** O peso do portátil varia consoante a configuração encomendada e as variáveis de produção.

## Informações sobre o sistema

Modelo do computador Inspiron 22-3265

Processador

- AMD A8-7410
- AMD A6-7310
- AMD E2-7110

Chipset do sistema Integrado no processador

# Memória

Ranhuradas	Duas ranhuras SODIMM
Tipo	DDR3L
Velocidade	Até 1.600 MHz
Configurações suportadas	2 GB, 4 GB, 6 GB, 8 GB, 10 GB, 12 GB e 16 GB

# Portas e conectores

---

## Externas:

---

Rede	Uma porta RJ45
USB	<ul style="list-style-type: none"><li>• Duas portas USB 2.0</li><li>• Duas portas USB 3.0</li></ul>
Áudio/Vídeo	<ul style="list-style-type: none"><li>• Uma porta de saída HDMI</li><li>• Uma porta de saída da linha de áudio</li><li>• Uma porta de auscultadores</li></ul>

---

## Internas:

---

Ranhura M.2	Uma ranhura M.2 para uma placa combinada de WLAN e Bluetooth.
-------------	---

# Comunicações

Ethernet	Controlador Ethernet de 10/100/1000 Mbps integrado na placa de sistema.
Ligação sem fios	<ul style="list-style-type: none"><li>• Wi-Fi 802.11ac</li><li>• Wi-Fi 802.11b/g/n</li><li>• Bluetooth 4.0</li></ul>

## Vídeo

	<b>Integrado</b>	<b>Dedicado</b>
Controlador	Integrado no processador	AMD Radeon R5 A330
Memória	Memória de sistema partilhada	DDR3L de 2 GB

## Áudio

Controlador	Realtek ALC3661 com Waves MaxxAudio Pro
Altifalantes	Dois
Saída do altifalante	<ul style="list-style-type: none"><li>• Média – 3 W</li><li>• Pico – 3,5 W</li></ul>
Microfone	Microfone Digital Individual Integrado
Controlos de volume	Menus de programa

## Armazenamento

Interface	<ul style="list-style-type: none"><li>• SATA de 3 Gbps para unidade óptica</li><li>• SATA de 6 Gbps para unidade óptica</li></ul>
Unidade de disco rígido	Uma unidade de 2,5 polegadas
Unidade óptica	Uma unidade de DVD+/-RW de 9,5 mm (opcional)

## Leitor de cartões multimédia

Tipo	Uma ranhura 4 em 1
Cartões suportados	<ul style="list-style-type: none"><li>• Cartão SD</li><li>• MultiMediaCard (MMC)</li><li>• Cartão SD Extended Capacity (SDXC)</li></ul>

- Cartão SD High Capacity (SDHC)

## Ecrã

Tipo	<ul style="list-style-type: none"> <li>• Ecrã táctil FHD+ de 21,5 polegadas</li> <li>• Ecrã não táctil FHD+ de 21,5 polegadas</li> </ul>
Resolução (máxima)	1920 x 1080
Distância entre píxeis	0,2479 mm x 0,2479 mm
Altura	292,2 mm (11,50 polegadas)
Largura	497,6 mm (19,60 polegadas)
Diagonal	546,1 mm (21,5 polegadas)
Taxa de atualização	60 Hz
Controlos	A luminosidade pode ser controlada através do botão de aumento e diminuição da luminosidade do ecrã.

## Câmara

Resolução	<ul style="list-style-type: none"> <li>• Imagem estática: 0,92 megapíxeis</li> <li>• Vídeo: 1280 x 720 (HD) a 30 fps (máxima)</li> </ul>
Ângulo de visão diagonal	74 graus

## Suporte

	Cavalete	Pedestal
Altura	175 mm (6,89 polegadas)	228,5 mm (9,0 polegadas)
Largura	120 mm (4,72 polegadas)	225,6 mm (8,88 polegadas)
Profundidade	22,76 mm (0,90 polegadas)	205,6 mm (8,09 polegadas)
Peso	0,63 kg (1,39 lb)	1,81 kg (3,99 lb)

# Transformador

Tipo	65 W	90 W
Tensão de entrada	100 V CA a 240 V CA	
Frequência de entrada	50 Hz a 60 Hz	
Corrente de entrada (máxima)	1,70 A	2,50 A
Corrente de saída (contínua)	3,34 A	4,62 A
Tensão de saída nominal	19,50 VCC	
Amplitude térmica: em funcionamento	0 °C a 40 °C (32 °F a 104 °F)	
Amplitude térmica: em armazenamento	-40 °C a 70 °C (-40 °F a 158 °F)	

## Características ambientais

**Nível de contaminação pelo ar:** G1, como definido pela ISA-S71.04-1985

	Em funcionamento	Armazenamento
Amplitude térmica	0 °C a 35 °C (32 °F a 95 °F)	-40 °C a 65 °C (-40 °F a 149 °F)
Humidade relativa (máxima)	10% a 90% (sem condensação)	0% a 95% (sem condensação)
Vibração (máxima)*	0,66 GRMS	1,30 GRMS
Choque (máximo)	110 G <sup>†</sup>	160 G <sup>‡</sup>
Altitude (máxima)	-15,2 m a 3.048 m (-50 a 10.000 pés)	-15,2 m a 10.668 m (-50 a 35.000 pés)

\* Medida utilizando um espectro de vibração aleatória que simula o ambiente do utilizador.

† Medido utilizando um impulso de meio-seno de 2 ms quando a unidade de disco rígido está em utilização.

‡ Medido utilizando um impulso semi-senoidal de 2 ms, com a unidade de disco rígido na posição "head-parked" (posição de repouso).

# Obter ajuda e contactar a Dell

---

## Recursos de autoajuda

Pode obter informações e ajuda sobre os produtos e serviços da Dell utilizando estes recursos de autoajuda online:

Informações sobre os produtos e serviços da Dell

[www.dell.com](http://www.dell.com)

A aplicação Suporte e ajuda Dell



Aplicação de introdução



Aceder à ajuda no Windows 10

Na procura do Windows, introduza **Ajuda e Suporte** e carregue em **Enter**.

Ajuda online para o sistema operativo

[www.dell.com/support/windows](http://www.dell.com/support/windows)  
[www.dell.com/support/linux](http://www.dell.com/support/linux)

Informações sobre solução de problemas, manuais do utilizador, instruções de configuração, especificações do produto, blogues de ajuda técnica, controladores, atualizações do software, etc.

[www.dell.com/support](http://www.dell.com/support)

Obtenha mais informações sobre o sistema operativo, como configurar e utilizar o computador, efectuar cópias de segurança de dados, diagnósticos, etc.

Consulte *Eu e o meu Dell* em [www.dell.com/support/manuals](http://www.dell.com/support/manuals).

## Contactar a Dell

Para contactar a Dell relativamente a vendas, suporte técnico ou questões relacionadas com os clientes, consulte [www.dell.com/contactdell](http://www.dell.com/contactdell).



**NOTA:** A disponibilidade varia de acordo com o país e produto e alguns serviços podem não estar disponíveis no seu país.



**NOTA:** Se não tiver uma ligação ativa à Internet, pode encontrar as informações de contacto na sua fatura, na nota de encomenda ou no catálogo de produtos Dell.