

# Inspiron 22

## 3000 シリーズ

### 設定と仕様

コンピュータモデル : Inspiron 22-3265  
規制モデル : W17B  
規制タイプ : W17B001



# メモ、注意、警告

---



**メモ:** メモでは、コンピュータを使いやすくするための重要な情報を説明しています。



**注意:** 注意では、ハードウェアの損傷やデータの損失の可能性を示し、その問題を回避するための方法を説明しています。



**警告:** 警告では、物的損害、けが、または死亡の原因となる可能性があることを示しています。

---

© 2016 Dell Inc. 無断転載を禁じます。この製品は、米国および国際著作権法、ならびに米国および国際知的財産法で保護されています。Dell、および Dell のロゴは、米国および / またはその他の管轄区域における Dell Inc. の商標です。本書で使用されているその他すべての商標および名称は、各社の商標である場合があります。

2016-04

Rev. A00

# 目次

コンピュータのセットアップ.....	4
ビュー.....	8
前面.....	8
Left (左) .....	9
Right (右) .....	10
背面.....	11
仕様.....	12
寸法と重量.....	12
システム情報.....	12
メモリ.....	13
ポートとコネクタ.....	13
コミュニケーション.....	13
ビデオ.....	14
オーディオ.....	14
ストレージ.....	14
メディアカードリーダー.....	14
ディスプレイ.....	15
カメラ.....	15
スタンド.....	15
電源アダプタ.....	16
コンピュータ環境.....	16
「困ったときは」と「デルへのお問い合わせ」 .....	17
セルフヘルプリソース.....	17
デルへのお問い合わせ.....	17

# コンピュータのセットアップ

- 1 スタンドをセットアップします。  
ペDESTALスタンド



## イーゼルスタンド



- 2 キーボードとマウスをセットアップします。  
キーボードとマウスに付属のマニュアルを参照してください。

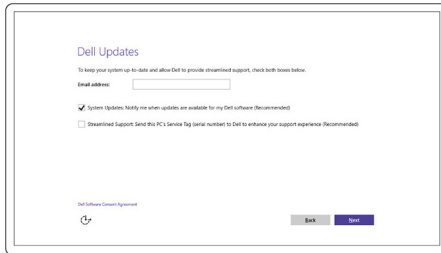
- 3 電源アダプタを接続して、電源ボタンを押します。



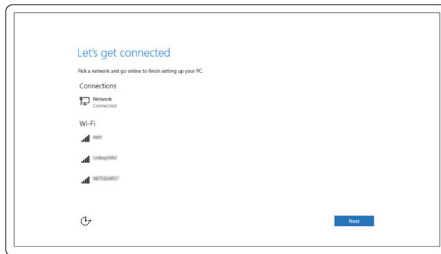
#### 4 オペレーティングシステムのセットアップを完了します。

##### Windows :

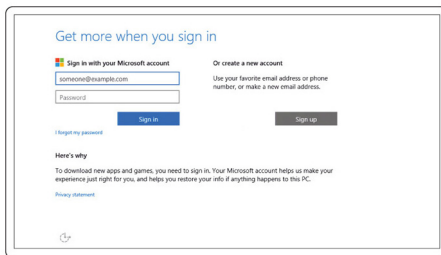
a) Dell アップデートを有効にする。



b) ネットワークに接続します。



c) Microsoft アカウントにサインイン、またはローカルアカウントを作成します。



##### Ubuntu の場合 :

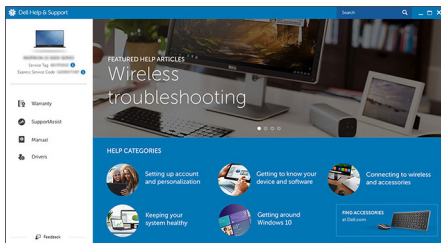
画面の手順に従ってセットアップを完了します。

5 デスクトップ上の Dell リソースを探索します。



コンピュータを登録する

Dell ヘルプとサポート

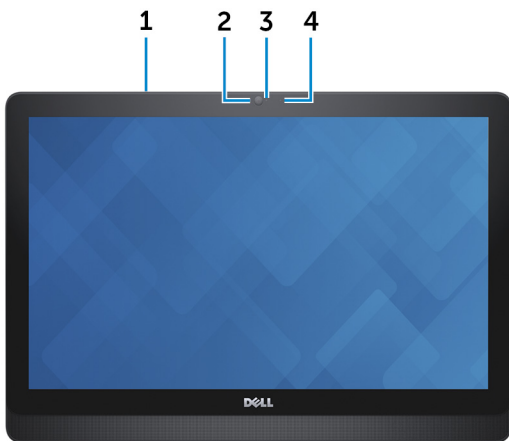


SupportAssist – コンピュータを確認してアップデートする

# ビュー

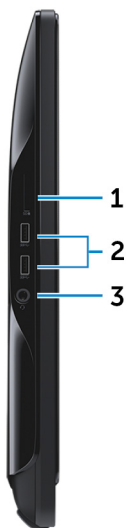
---

## 前面



- 1 **マイク (タッチスクリーンモデルのみ)**  
オーディオ録音、音声通話などの高品質のデジタルサウンド入力を提供します。
- 2 **カメラ**  
ビデオチャット、写真の撮影、動画の録画ができます。
- 3 **カメラステータスライト**  
カメラが使用されると点灯します。
- 4 **マイク (非タッチスクリーンモデルのみ)**  
オーディオ録音、音声通話などの高品質のデジタルサウンド入力を提供します。

## Left (左)



- 1 **メディアカードリーダー**  
カードメディアの読み取りおよび書き込みを行います。
- 2 **USB 3.0 ポート (2)**  
ストレージデバイス、プリンタなどの周辺機器を接続します。データ転送速度は最大で 5 Gbps です。
- 3 **ヘッドセットポート**  
ヘッドフォン、マイク、またはヘッドセット（ヘッドフォンとマイクのコンボ）を接続します。

## Right (右)



### 1 光学ドライブ (オプション)

CD および DVD の読み取りと書き込みを行います。

### 2 輝度調節ボタン (2)

押すと画面の輝度が上下します。

### 3 画面オン/オフボタン

長押しするとディスプレイの電源が切れ、もう 1 度押すとディスプレイの電源が入ります。

### 4 電源ボタン

コンピュータの電源をオンにしたり、コンピュータの電源状態を変更したりします。

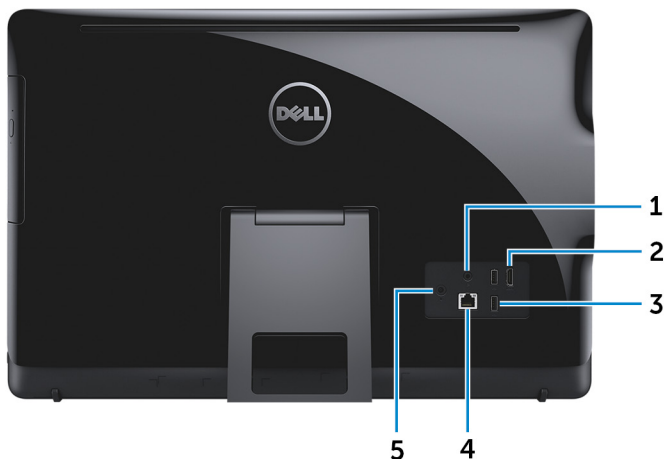
コンピュータの電源が入っている場合は、押すとスリープ状態になります。

4 秒間押し続けると、コンピュータを強制終了します。



**メモ:** 電源ボタンの動作は電源オプションでカスタマイズすることができます。詳細については、[www.dell.com/support/manuals](http://www.dell.com/support/manuals) の『*Me and My Dell (私とマイデル)*』を参照してください。

# 背面



1 **オーディオ出力ポート**

スピーカー、アンプなどのオーディオ出力装置を接続します。

2 **HDMI 出力ポート**

テレビ、または別の HDMI 入力対応デバイスを接続します。ビデオおよびオーディオ出力を提供します。

3 **USB 2.0 ポート (2)**

ストレージデバイス、プリンタなどの周辺機器を接続します。データ転送速度は最大で 480 Mbps です。

4 **ネットワークポート**

ルーターまたはブロードバンドモデムから Ethernet (RJ45) ケーブルを接続し、ネットワークまたはインターネットアクセスを可能にします。コネクタの隣にある 2 つのライトは、接続の状態とネットワークの動作を示します。

5 **電源アダプタポート**

電源アダプタを接続してコンピュータに電源を供給します。

# 仕様

## 寸法と重量

高さ	<ul style="list-style-type: none"><li>イーゼルスタンド - 349.55 mm (13.76 インチ)</li><li>ペDESTALスタンド - 402.54 mm (15.85 インチ)</li></ul>		
幅	526.20 mm (20.72 インチ)		
奥行き	イーゼルスタンド 付き	ペDESTALスタン ド付き	スタンドなし
タッチスクリーン	55.85 mm (2.20 インチ)	205.60 mm (8.09 インチ)	33.10 mm (1.30 インチ)
非タッチスクリー ン	56.95 mm (2.24 インチ)	205.60 mm (8.09 インチ)	34.20 mm (1.35 インチ)
重量 (最大)			
タッチスクリーン	5.35 kg (11.78 ポ ンド)	7.17 kg (15.79 ポ ンド)	5.36 kg (11.80 ポ ンド)
非タッチスクリー ン	4.90 kg (10.79 ポ ンド)	6.25 kg (13.77 ポ ンド)	4.43 kg (9.75 ポン ド)



**メモ:** ラップトップの重量は、発注時の構成や製造上の条件により異なる場合があります。

## システム情報

コンピュータモデル	Inspiron 22-3265
プロセッサ	<ul style="list-style-type: none"><li>AMD A8-7410</li><li>AMD A6-7310</li><li>AMD E2-7110</li></ul>
システムチップセット	プロセッサに内蔵

## メモリ

スロット	SODIMM スロット (2)
タイプ	DDR3L
速度	最大 1600 MHz
サポートされている構成	2GB、4GB、6GB、8GB、10GB、12GB、および 16GB

## ポートとコネクタ

---

### 外部：

---

ネットワーク	RJ45 ポート (1)
USB	<ul style="list-style-type: none"><li>• USB 2.0 ポート (2)</li><li>• USB 3.0 ポート (2)</li></ul>
オーディオ / ビデオ	<ul style="list-style-type: none"><li>• HDMI 出力ポート (1)</li><li>• オーディオライン出力ポート (1)</li><li>• ヘッドセットポート (1)</li></ul>

---

### 内部：

---

M.2 カード	WLAN および Bluetooth のコンボ用 M.2 スロット (1)
---------	---------------------------------------

## コミュニケーション

イーサネット	システム基板に内蔵された 10/100/1000 Mbps イーサネットコントローラ
Wireless (ワイヤレス)	<ul style="list-style-type: none"><li>• Wi-Fi 802.11ac</li><li>• Wi-Fi 802.11b/g/n</li><li>• Bluetooth 4.0</li></ul>

## ビデオ

	内蔵	ディスクリート
コントローラ	プロセッサに内蔵	AMD Radeon R5 A330
メモリ	共有システムメモリ	2 GB DDR3L

## オーディオ

コントローラ	Realtek ALC3661 Waves MaxxAudio Pro
スピーカー	2 台
スピーカー出力	<ul style="list-style-type: none"><li>平均 - 3 W</li><li>ピーク - 3.5 W</li></ul>
マイク	内蔵シングルデジタルマイク
ボリュームコントロール	プログラムメニュー

## ストレージ

インタフェース	<ul style="list-style-type: none"><li>SATA 3 Gbps (オプティカルドライブの場合)</li><li>SATA 6 Gbps (ハードドライブの場合)</li></ul>
ハードドライブ	2.5 インチドライブ (1)
光学ドライブ	9.5-mm DVD+/-RW ドライブ (オプション) (1)

## メディアカードリーダー

タイプ	4-in-1 スロット (1)
サポートされるカード	<ul style="list-style-type: none"><li>SD カード</li><li>マルチメディアカード (MMC)</li><li>SDXC (SD Extended Capacity) カード</li></ul>

- SDHC (SD High Capacity) カード

## ディスプレイ

タイプ	<ul style="list-style-type: none"> <li>• 21.5 インチ FHD+ タッチスクリーン</li> <li>• 21.5 インチ FHD+ 非タッチスクリーン</li> </ul>
解像度 (最大)	1920 x 1080
ピクセルピッチ	0.2479 mm x 0.2479 mm
高さ	292.2 mm (11.50 インチ)
幅	497.6 mm (19.60 インチ)
対角線	546.1 mm (21.5 インチ)
リフレッシュレート	60 Hz
制御	輝度は、ディスプレイ輝度増減ボタンで調整可能

## カメラ

解像度	<ul style="list-style-type: none"> <li>• 静止画像 : 0.92 メガピクセル</li> <li>• 動画 : 1280 x 720 (HD) (30 fps において) (最大)</li> </ul>
対角視野角	74 度

## スタンド

	イーゼル	ベDESTAL
高さ	175 mm (6.89 インチ)	228.5 mm (9.0 インチ)
幅	120 mm (4.72 インチ)	225.6 mm (8.88 インチ)
奥行き	22.76 mm (0.90 インチ)	205.6 mm (8.09 インチ)
重量	0.63 kg (1.39 ポンド)	1.81 kg (3.99 ポンド)

## 電源アダプタ

タイプ	65 W	90W
入力電圧	100 ~ 240 VAC	
入力周波数	50 ~ 60 Hz	
入力電流 (最大)	1.70A	2.50A
出力電流 (連続)	3.34A	4.62A
定格出力電圧	19.50 VDC	
温度範囲: 動作時	0°C ~ 40°C (32°F ~ 104°F)	
温度範囲: 保管時	-40°C ~ 70°C (-40°F ~ 158°F)	

## コンピュータ環境

空気汚染物質レベル: G1 (ISA-S71.04-1985 の定義による)

	動作時	保管時
温度範囲	0°C ~ 35°C (32°F ~ 95°F)	-40~65°C (-40~149°F)
相対湿度 (最大)	10 ~ 90 % (結露しないこと)	0 ~ 95 % (結露しないこと)
振動 (最大) *	0.66 GRMS	1.30 GRMS
衝撃 (最大)	110 G <sup>†</sup>	160 G <sup>‡</sup>
高度 (最大)	-15.2 ~ 3048 m (-50 ~ 10,000 フィート)	-15.2 ~ 10,668 m (-50 ~ 35,000 フィート)

\* ユーザー環境をシミュレートするランダム振動スペクトラムを使用して測定。

† ハードドライブの使用中に、2 ミリ秒のハーフサインパルスを使用して測定。

‡ ハードドライブヘッドが停止位置にある時に、2 ミリ秒のハーフサインパルスを使用して測定。

# 「困ったときは」と「デルへのお問い合わせ」

---

## セルフヘルプリソース

セルフヘルプリソースを使って Dell の製品とサービスに関するヘルプ情報を取得できます。

Dell 製品とサービスに関する情報は [www.dell.com](http://www.dell.com)

Dell ヘルプとサポート アプリ



始めに アプリ



Windows 10 のヘルプへのアクセス

Windows 検索に、**ヘルプとサポート** と入力し、**Enter** を押します。

オペレーティングシステムのオンラインヘルプ

[www.dell.com/support/windows](http://www.dell.com/support/windows)  
[www.dell.com/support/linux](http://www.dell.com/support/linux)


トラブルシューティング情報、ユーザーズガイド、セットアップ方法、製品仕様、テクニカルサポートブログ、ドライバ、ソフトウェアのアップデートなどは

[www.dell.com/support](http://www.dell.com/support)

詳細は、オペレーティングシステム、[www.dell.com/support/manuals](http://www.dell.com/support/manuals) のコンピュータの設定と使用、データの『私とマイデル』を参照してください。バックアップ、診断などの詳細は

## デルへのお問い合わせ

販売、テクニカルサポート、カスタマーサービスに関するデルへのお問い合わせは、[www.dell.com/contactdell](http://www.dell.com/contactdell) を参照してください。

 **メモ:** 各種サービスのご提供は国や製品によって異なり、国によってはご利用いただけないサービスもございます。



**メモ:** お使いのコンピュータがインターネットに接続されていない場合は、購入時の納品書、出荷伝票、請求書、またはデルの製品カタログで連絡先をご確認ください。